

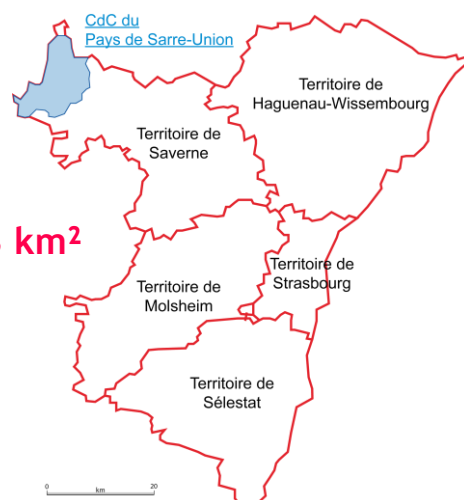
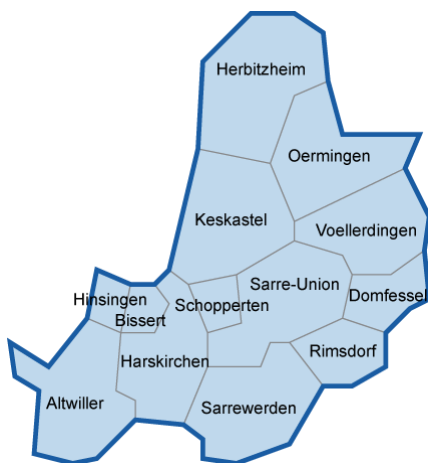
Chiffres clés des communautés de communes du Bas-Rhin

Edition 2015


Communauté de communes du Pays de Sarre-Union

13 communes sur une superficie totale de 153,88 km²

Sources : CMA, Conseil départemental du Bas-Rhin,
DIRECCTE Alsace, INSEE, Urssaf-Acoss



La CdC du Pays de Sarre-Union est :

-  entièrement sur le territoire de Saverne
-  entièrement dans la zone d'emploi de Saverne.

Avec le soutien financier du

1. LA DÉMOGRAPHIE / POPULATION ACTIVE

Source : INSEE RP2006, RP2007, RP2011 et RP 2012, exploitations principales

- La population active comprend les personnes exerçant une activité professionnelle et les chômeurs à la recherche d'un emploi.
- Le taux d'activité est le rapport entre le nombre d'actifs (personnes en emploi et chômeurs) et l'ensemble de la population correspondante.
- Le taux d'emploi est le rapport entre le nombre de personnes ayant un emploi et l'ensemble de la population correspondante.

Selon les chiffres publiés le 1^{er} janvier 2015, la population municipale 2012 de la communauté de communes du Pays de Sarre-Union est de 11 550 habitants.

Par rapport à celle de 2007, l'évolution sur 5 ans est de :

- 1,1 % pour la CdC du Pays de Sarre-Union
- + 1,5 % pour le territoire de Saverne
- + 1,8 % pour l'ensemble du Bas-Rhin.

		Population	Actifs	Taux d'activité (%)	Actifs ayant un emploi	Taux d'emploi (%)
Dans la CdC du Pays de Sarre-Union						
2006	Ensemble 15 à 64 ans	7 528	5 262	69,9	4 745	63,0
	15 à 24 ans	1 293	637	49,2	511	39,5
	25 à 54 ans	4 992	4 256	85,3	3 901	78,1
	55 à 64 ans	1 242	369	29,7	333	26,8
2011	Ensemble 15 à 64 ans	7 565	5 331	70,5	4 748	62,8
	15 à 24 ans	1 261	674	53,4	519	41,2
	25 à 54 ans	4 747	4 093	86,2	3 706	78,1
	55 à 64 ans	1 558	564	36,2	522	33,5
Ecart	Ensemble 15 à 64 ans	37	68		3	
Evolution		0,5%	1,3%		0,1%	
Dans le territoire de Saverne						
2006	Ensemble 15 à 64 ans	66 178	49 414	74,7	45 372	68,6
2011		67 861	50 855	74,9	46 355	68,3
Ecart		1 683	1 441		983	
Evolution		2,5%	2,9%		2,2%	
Dans le Bas-Rhin						
2006	Ensemble 15 à 64 ans	725 472	529 865	73,0	478 136	65,9
2011		735 021	541 026	73,6	480 049	65,3
Ecart		9 549	11 161		1 913	
Evolution		1,3%	2,1%		0,4%	

Source : Insee, RP2006 et RP2011 exploitations principales

2. LE MARCHÉ DU TRAVAIL

/// DEMANDEURS D'EMPLOI EN FIN DE MOIS, CATÉGORIES A, B, C

Source : DIRECCTE Alsace/DARES, Pôle emploi

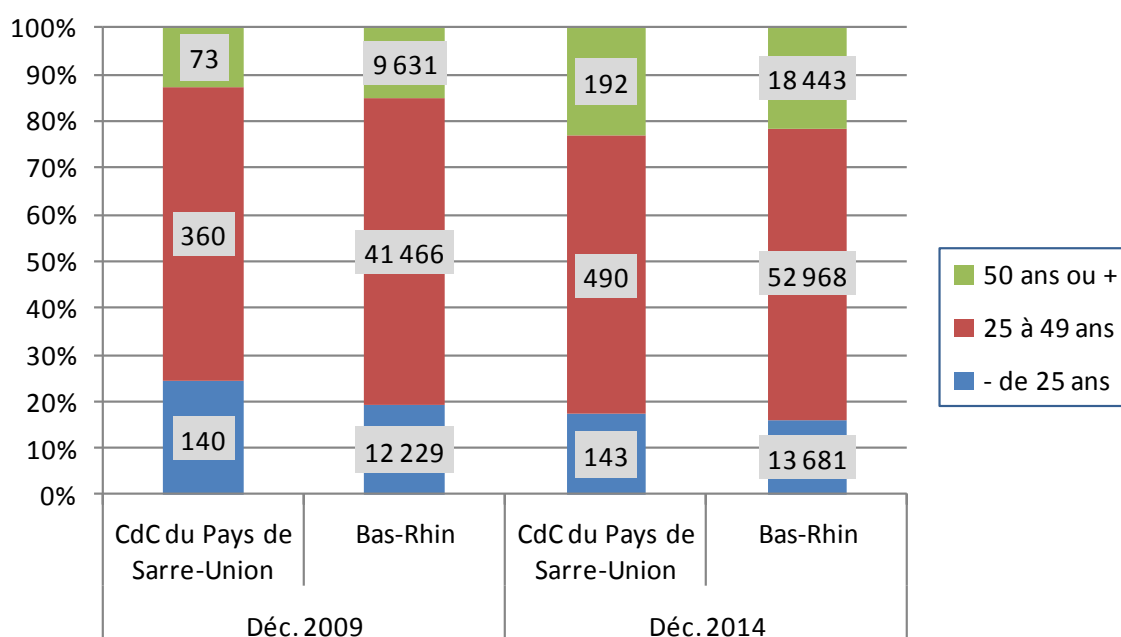
- Les demandeurs d'emploi de catégorie A sont tenus de faire des actes positifs de recherche d'emploi, sont sans emploi et n'ont pas travaillé durant le mois.
- Les demandeurs d'emploi de catégories B et C sont tenus de faire des actes positifs de recherche d'emploi et ont exercé une activité réduite au cours du mois, à savoir courte (78 heures ou moins) pour la catégorie B ou longue (plus de 78 heures) pour la catégorie C.

Les données présentées sont indicatives. Elles sont compilées à partir d'informations disponibles par commune, qui, en raison du secret statistique, n'affichent pas les valeurs de 1 à 4 inclus.

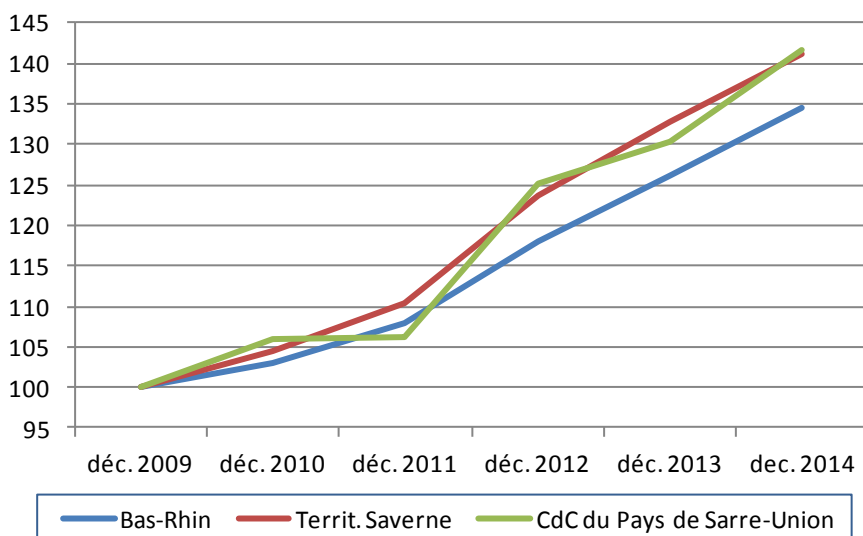
Le nombre total de DEFM (ABC) est peu impacté. Par contre, les totaux des différentes tranches d'âge peuvent être nettement sous-évalués. Ce « déficit » pour la CdC du Pays de Sarre-Union en 2014 est de 24 personnes.

	La CdC du Pays de Sarre-Union							Territoire Saverne		Ensemble du Bas-Rhin	
	Total DEFM (ABC)	Variation		- de 25 ans	50 ans ou +	femmes	ancien. > 1 an	Total DEFM (ABC)	variation en %	Total DEFM (ABC)	variation en %
		brute	en %								
Déc. 2009	599			140	73	289	191	5 016		63 326	
Déc. 2010	634	35	5,8	143	95	317	243	5 238	4,4	65 245	3,0
Déc. 2011	636	2	0,3	135	114	331	230	5 539	5,7	68 267	4,6
Déc. 2012	749	113	17,8	158	148	346	318	6 206	12,0	74 677	9,4
Déc. 2013	781	32	4,3	142	164	363	348	6 656	7,3	79 931	7,0
Déc. 2014	849	68	8,7	143	192	398	402	7 079	6,4	85 092	6,5

Source : DIRECCTE Alsace / DARES, Pôle Emploi



ÉVOLUTION DU NOMBRE DE DEMANDEURS D'EMPLOI, CATÉGORIES A, B, C



Base 100 fin décembre 2009 :

Bas-Rhin : 63 326

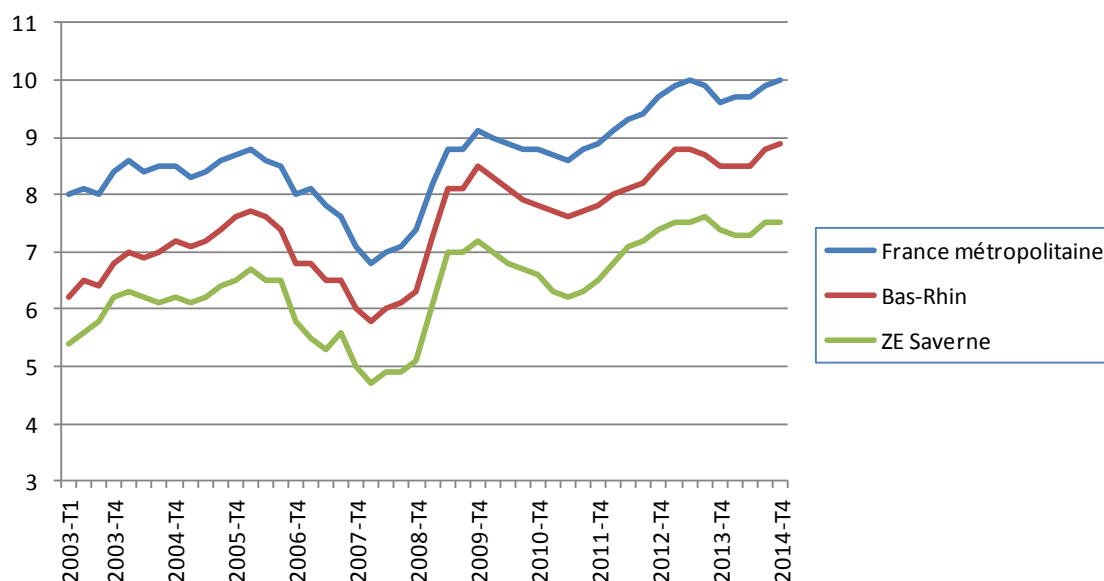
Territ. Saverne : 5 016

CdC du Pays de Sarre-

Union : 599

/// LE TAUX DE CHÔMAGE LOCALISÉ DANS LA ZONE D'EMPLOI DE SAVERNE

Source : INSEE



/// LES ALLOCATAIRES DU REVENU DE SOLIDARITÉ ACTIVE (RSA) DANS LA CDC DU PAYS DE SARRE-UNION

Source : CAF/CG67, données consolidées

- Les allocataires du RSA socle sont des personnes n'ayant aucune activité professionnelle.
- Les allocataires du RSA socle + activité sont des personnes exerçant une petite activité rémunérée.
- Les allocataires du RSA activité sont des « travailleurs pauvres », des personnes ayant un emploi mais insuffisamment rémunéré pour en vivre.

	CdC du Pays de Sarre-Union			Le Bas-Rhin		
	Total allocataires	Variation annuelle		Total allocataires	Variation annuelle	
		brute	en %		brute	en %
Déc. 2010	221			29 426		
Déc. 2011	228	7	3,2	30 456	1 030	3,5
Déc. 2012	238	10	4,4	32 838	2 382	7,8
Déc. 2013	253	15	6,3	35 356	2 518	7,7
Déc. 2014	295	42	16,6	37 606	2 250	6,4

Fin 2014, pour l'ensemble du Bas-Rhin, la répartition des allocataires du RSA est de 61 % socle, 26 % socle + activité et 13 % activité.

Dans la communauté de communes du Pays de Sarre-Union, les 150 allocataires du RSA socle représentent 50,8 % du total.

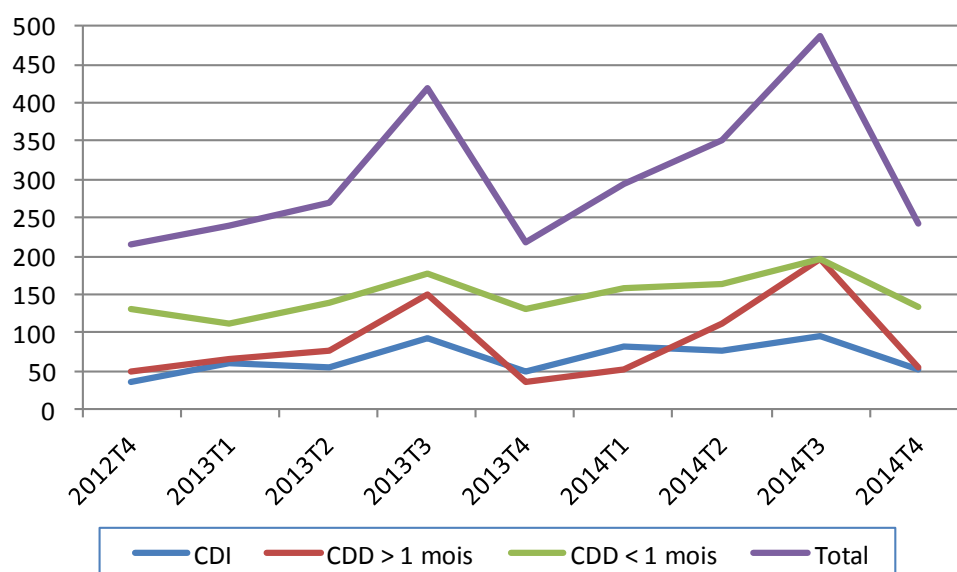
/// INTENTIONS D'EMBAUCHE, HORS INTÉRIM, PAR TYPE DE CONTRAT

Source : Urssaf-Acoss

Au 4^{ème} trimestre 2014, dans la communauté de communes du Pays de Sarre-Union, 242 intentions d'embauche ont été enregistrées :

- ▶ 135 contrats à durée déterminée courts, de moins de 30 jours
- ▶ 54 contrats à durée déterminée longs, d'au moins 30 jours
- ▶ 53 contrats à durée indéterminée.

ÉVOLUTION DU NOMBRE D'INTENTIONS D'EMBAUCHE DANS LA CDC DU PAYS DE SARRE-UNION



LA RÉPARTITION DES INTENTIONS D'EMBAUCHE PAR TYPE DE CONTRAT

		CdC du Pays de Sarre-Union	Bas-Rhin	France
CDI	2012 T4	16,7%	16,6%	14,4%
	2014 T4	21,9%	15,5%	12,7%
CDD > 1 mois	2012 T4	22,7%	16,6%	15,8%
	2014 T4	22,3%	16,9%	14,7%
CDD < 1 mois	2012 T4	60,6%	66,8%	69,8%
	2014 T4	55,8%	67,6%	72,5%

3. ÉTABLISSEMENTS ET EFFECTIFS

Source : Urssaf-Acoss

Pour les données de l'Urssaf-Acoss, le champ d'observation de l'emploi couvre l'ensemble des établissements du secteur concurrentiel. Sont donc exclus les administrations publiques, l'éducation et la santé non marchandes, ainsi que l'emploi par les ménages de salariés à domicile.

/// ... PAR SECTEUR D'ACTIVITÉ DANS LA CDC DU PAYS DE SARRE-UNION

Libellé activité économique A17	Nombre d'établissements				Effectifs			
	2013	2012	Evolution annuelle		2013	2012	Evolution annuelle	
			brute	en %			brute	en %
INDUSTRIE	40	39	1	2,6	1 406	1 433	-27	-1,9
Agriculture, sylviculture et pêche	1	1	0	0,0	0	0	0	#DIV/0!
Fab. aliments, boiss. & prdts base tabac	15	13	2	15,4	309	291	18	6,2
Cokéfaction et raffinage	0	0	0		0	0	0	
Fab. eq. élec., électr., inf. & machines	2	2	0	0,0	622	662	-40	-6,0
Fabrication de matériels de transport	0	0	0		0	0	0	
Fabrication autres produits industriels	20	21	-1	-4,8	465	474	-9	-1,9
Extr., énerg., eau, gestn déch. & dépol.	2	2	0	0,0	10	6	4	66,7
CONSTRUCTION	37	42	-5	-11,9	284	343	-59	-17,2
TERTIAIRE	202	201	1	0,5	1 181	1 299	-118	-9,1
Commerce, répar. automobile & motorcycle	51	52	-1	-1,9	361	372	-11	-3,0
Transports et entreposage	8	8	0	0,0	115	177	-62	-35,0
Hébergement et restauration	33	35	-2	-5,7	137	127	10	7,9
Information et communication	2	2	0	0,0	6	4	2	50,0
Activités financières et d'assurance	19	17	2	11,8	85	94	-9	-9,6
Activités immobilières	4	4	0	0,0	2	7	-5	-71,4
Act. scient. & tech., svces adm. & soutien	26	24	2	8,3	283	330	-47	-14,2
Admin. pub., enseign., santé & act. soc.	27	27	0	0,0	127	131	-4	-3,1
Autres activités de services	32	32	0	0,0	65	57	8	14,0
TOTAL	279	282	-3	-1,1	2 871	3 075	-204	-6,6

/// ... DE 2008 À 2013

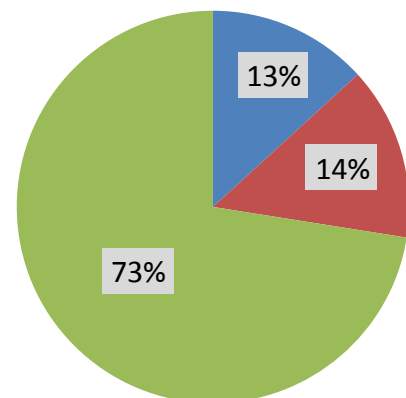
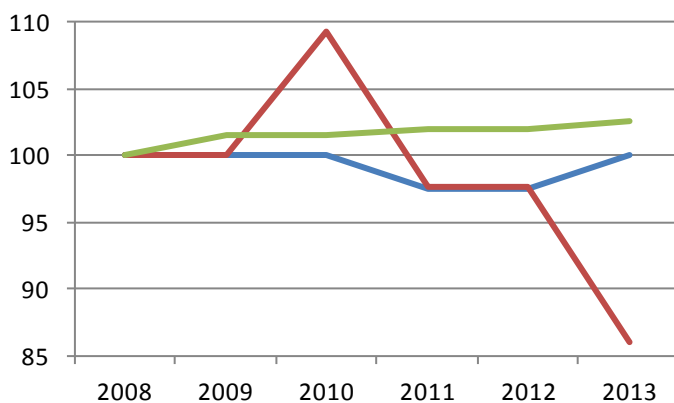
Année	CdC du Pays de Sarre-Union						Bas-Rhin	
	Etablissements			Effectifs			Ets	Effectifs
	Nombre	Variation annuelle		Nombre	Variation annuelle		Variation annuelle (en %)	
brute		en %	brute		en %			
2008	280			3 239				
2009	283	3	1,1	3 258	19	0,6	0,7	-2,7
2010	287	4	1,4	3 372	114	3,5	1,1	1,1
2011	282	-5	-1,7	3 335	-37	-1,1	1,3	0,9
2012	282	0	0,0	3 075	-260	-7,8	-0,1	-0,9
2013	279	-3	-1,1	2 871	-204	-6,6	0,6	0,0
Evol. 2008 à 2013		-1	-0,4		-368	-11,4	3,6	-1,6

/// ... PAR GRANDS SECTEURS D'ACTIVITÉ

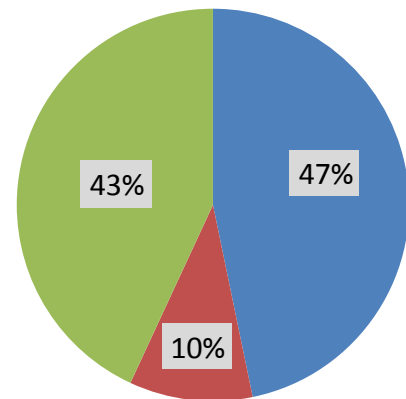
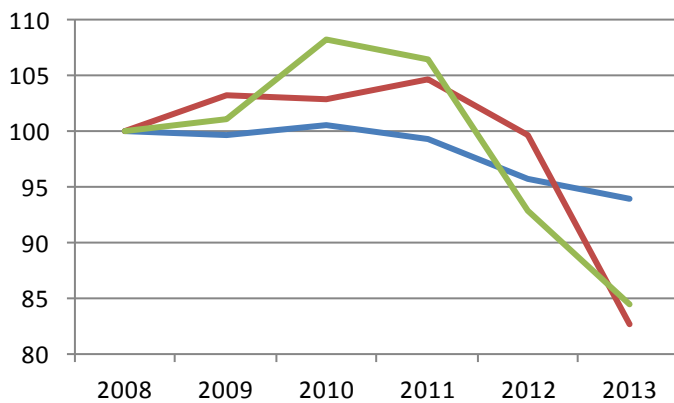
ÉVOLUTION, base 100 fin 2008

RÉPARTITION FIN 2014

ÉTABLISSEMENTS



EFFECTIFS



4. ARTISANAT

Source : CMA 2015 / INSEE - nombre d'emplois et population active 2009[#]

/// ENTREPRISES / ÉTABLISSEMENTS ET ACTIFS[#]

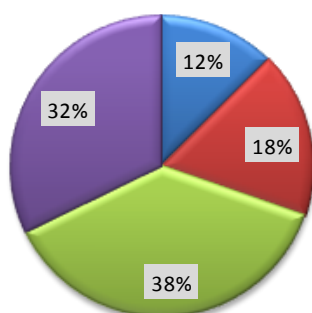
Secteur d'activité	Actifs [#]	Entreprises/établissements			
		nombre au 01.01.15	Immatriculations en 2014	Radiations en 2014	solde 2014
Alimentation	210	26	3	3	0
Production	246	37	0	1	-1
Bâtiment	250	78	6	9	-3
Services	196	67	4	2	2
TOTAUX :					
CdC du Pays de Sarre-Union	902	208	13	15	-2
Ensemble du Bas-Rhin*	93 707	19 336	1 677	1 159	518

* moins la commune de Siltzheim

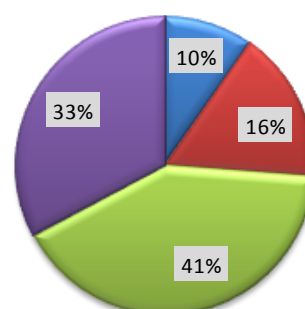
/// RÉPARTITION PAR SECTEUR D'ACTIVITÉ

ENTREPRISES / ÉTABLISSEMENTS

CdC du Pays de Sarre-Union

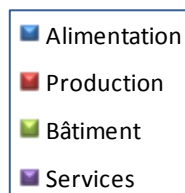
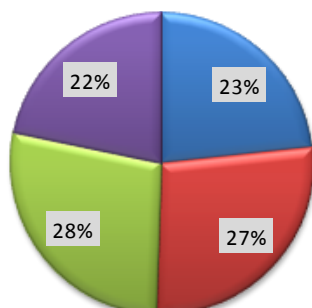


Bas-Rhin*

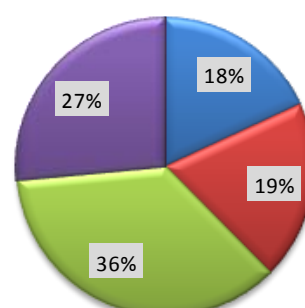


ACTIFS[#]

CdC du Pays de Sarre-Union



Bas-Rhin*



* * *