

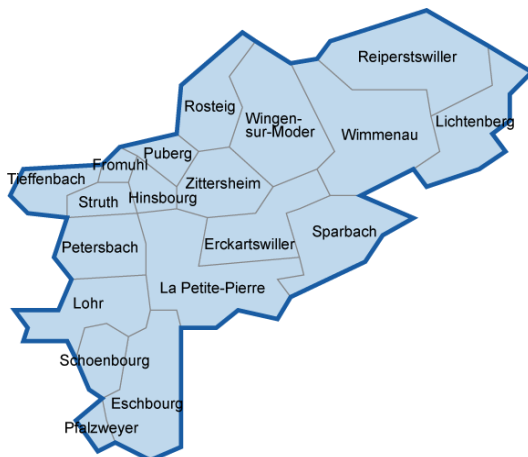
Chiffres clés des communautés de communes du Bas-Rhin

Edition 2015

Communauté de communes du Pays de La Petite-Pierre

19 communes sur une superficie totale de 188,29 km²

Sources : CMA, Conseil départemental du Bas-Rhin,
DIRECCTE Alsace, INSEE, Urssaf-Acoss



La CdC du Pays de La Petite-Pierre est :

- ▶ entièrement sur le territoire de Saverne
- ▶ pour partie dans la zone d'emploi de Haguenau (12 communes) et pour partie dans celle de Saverne (7 communes).

Avec le soutien financier du



1. LA DÉMOGRAPHIE / POPULATION ACTIVE

Source : INSEE RP2006, RP2007, RP2011 et RP 2012, exploitations principales

- La population active comprend les personnes exerçant une activité professionnelle et les chômeurs à la recherche d'un emploi.
- Le taux d'activité est le rapport entre le nombre d'actifs (personnes en emploi et chômeurs) et l'ensemble de la population correspondante.
- Le taux d'emploi est le rapport entre le nombre de personnes ayant un emploi et l'ensemble de la population correspondante.

Selon les chiffres publiés le 1^{er} janvier 2015, la population municipale 2012 de la communauté de communes du Pays de La Petite-Pierre est de 9 797 habitants.

Par rapport à celle de 2007, l'évolution sur 5 ans est de :

- + 0,3 % pour la CdC du Pays de La Petite-Pierre
- + 1,5 % pour le territoire de Saverne
- + 1,8 % pour l'ensemble du Bas-Rhin.

		Population	Actifs	Taux d'activité (%)	Actifs ayant un emploi	Taux d'emploi (%)
Dans la CdC du Pays de La Petite-Pierre						
2006	Ensemble 15 à 64 ans	6 311	4 650	73,7	4 256	67,4
	15 à 24 ans	1 089	631	57,9	532	48,9
	25 à 54 ans	4 186	3 712	88,7	3 439	82,2
	55 à 64 ans	1 036	308	29,7	285	27,5
2011	Ensemble 15 à 64 ans	6 340	4 741	74,8	4 333	68,3
	15 à 24 ans	933	552	59,1	446	47,8
	25 à 54 ans	4 050	3 698	91,3	3 440	84,9
	55 à 64 ans	1 357	491	36,2	446	32,9
Ecart	Ensemble 15 à 64 ans	29	91		77	
Evolution		0,5%	2,0%		1,8%	
Dans le territoire de Saverne						
2006	Ensemble 15 à 64 ans	66 178	49 414	74,7	45 372	68,6
2011		67 861	50 855	74,9	46 355	68,3
Ecart		1 683	1 441		983	
Evolution		2,5%	2,9%		2,2%	
Dans le Bas-Rhin						
2006	Ensemble 15 à 64 ans	725 472	529 865	73,0	478 136	65,9
2011		735 021	541 026	73,6	480 049	65,3
Ecart		9 549	11 161		1 913	
Evolution		1,3%	2,1%		0,4%	

Source : Insee, RP2006 et RP2011 exploitations principales

2. LE MARCHÉ DU TRAVAIL

/// DEMANDEURS D'EMPLOI EN FIN DE MOIS, CATÉGORIES A, B, C

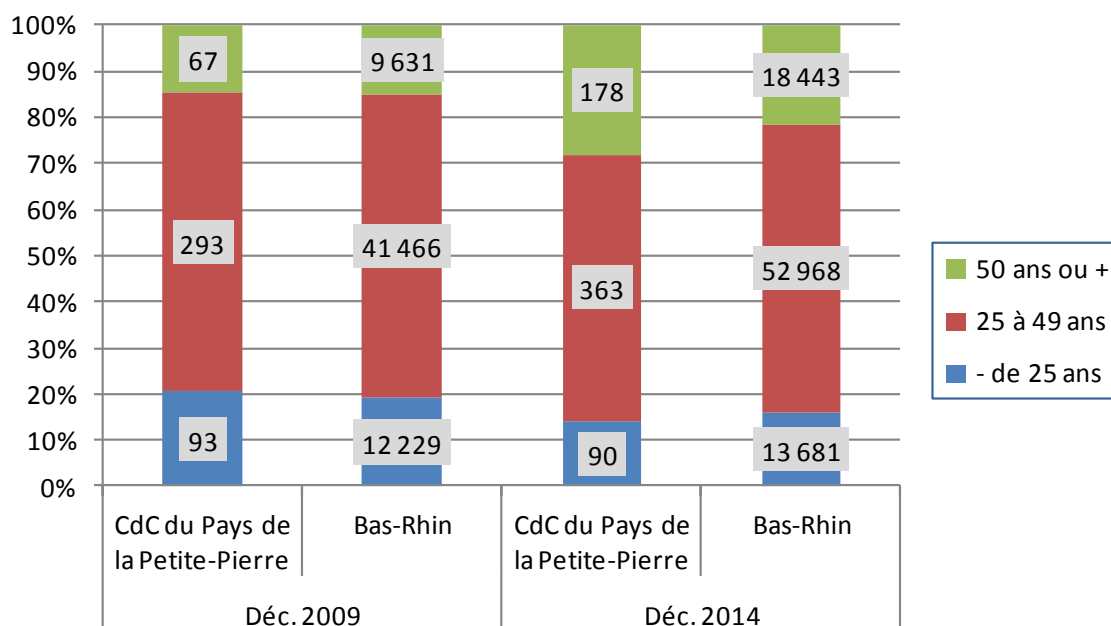
Source : DIRECCTE Alsace/DARES, Pôle emploi

- Les demandeurs d'emploi de catégorie A sont tenus de faire des actes positifs de recherche d'emploi, sont sans emploi et n'ont pas travaillé durant le mois.
- Les demandeurs d'emploi de catégories B et C sont tenus de faire des actes positifs de recherche d'emploi et ont exercé une activité réduite au cours du mois, à savoir courte (78 heures ou moins) pour la catégorie B ou longue (plus de 78 heures) pour la catégorie C.

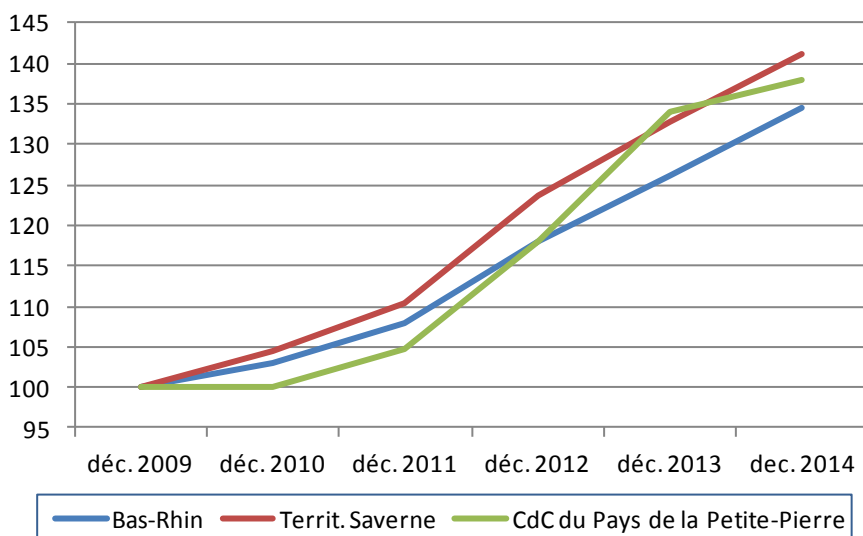
Les données présentées sont indicatives. Elles sont compilées à partir d'informations disponibles par commune, qui, en raison du secret statistique, n'affichent pas les valeurs de 1 à 4 inclus. Le nombre total de DEFM (ABC) est peu impacté. Par contre, les totaux des différentes tranches d'âge peuvent être nettement sous-évalués. Ce « déficit » pour la CdC du Pays de La Petite-Pierre en 2014 est de 43 personnes.

	La CdC du Pays de La Petite-Pierre							Territoire Saverne		Ensemble du Bas-Rhin	
	Total DEFM (ABC)	Variation		- de 25 ans	50 ans ou +	femmes	ancien. > 1 an	Total DEFM (ABC)	variation en %	Total DEFM (ABC)	variation en %
		brute	en %								
Déc. 2009	489			93	67	239	118	5 016		63 326	
Déc. 2010	489	0	0,0	68	94	255	187	5 238	4,4	65 245	3,0
Déc. 2011	512	23	4,7	58	103	277	204	5 539	5,7	68 267	4,6
Déc. 2012	577	65	12,7	69	148	311	235	6 206	12,0	74 677	9,4
Déc. 2013	655	78	13,5	98	173	330	293	6 656	7,3	79 931	7,0
Déc. 2014	674	19	2,9	90	178	370	324	7 079	6,4	85 092	6,5

Source : DIRECCTE Alsace / DARES, Pôle Emploi



ÉVOLUTION DU NOMBRE DE DEMANDEURS D'EMPLOI, CATÉGORIES A, B, C



Base 100 fin décembre 2009 :

Bas-Rhin : 63 326

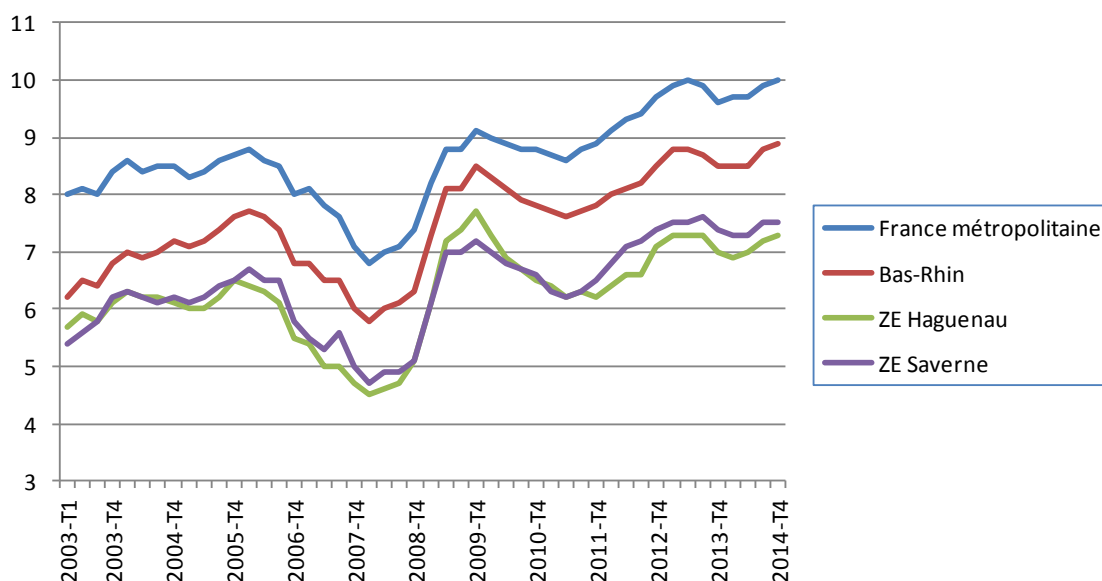
Territ. Saverne : 5 016

CdC du Pays de La

Petite-Pierre : 489

/// LE TAUX DE CHÔMAGE LOCALISÉ DANS LES ZONES D'EMPLOI DE HAGUENAU ET DE SAVERNE

Source : INSEE



/// LES ALLOCATAIRES DU REVENU DE SOLIDARITÉ ACTIVE (RSA) DANS LA CDC DU PAYS DE LA PETITE-PIERRE

Source : CAF/CG67, données consolidées

- Les allocataires du RSA socle sont des personnes n'ayant aucune activité professionnelle.
- Les allocataires du RSA socle + activité sont des personnes exerçant une petite activité rémunérée.
- Les allocataires du RSA activité sont des « travailleurs pauvres », des personnes ayant un emploi mais insuffisamment rémunéré pour en vivre.

	CdC du Pays de La Petite-Pierre			Le Bas-Rhin		
	Total allocataires	Variation annuelle		Total allocataires	Variation annuelle	
		brute	en %		brute	en %
Déc. 2010	91			29 426		
Déc. 2011	94	3	3,3	30 456	1 030	3,5
Déc. 2012	123	29	30,9	32 838	2 382	7,8
Déc. 2013	119	-4	-3,3	35 356	2 518	7,7
Déc. 2014	153	34	28,6	37 606	2 250	6,4

Fin 2014, pour l'ensemble du Bas-Rhin, la répartition des allocataires du RSA est de 61 % socle, 26 % socle + activité et 13 % activité.

Dans la communauté de communes du Pays de La Petite-Pierre, les 82 allocataires du RSA socle représentent 53,6 % du total.

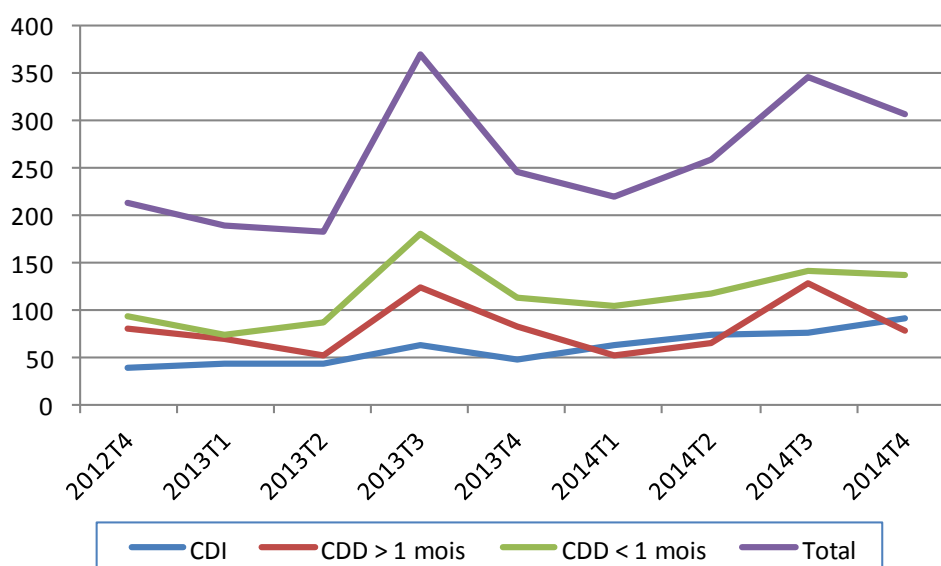
/// INTENTIONS D'EMBAUCHE, HORS INTÉRIM, PAR TYPE DE CONTRAT

Source : Urssaf-Acoss

Au 4^{ème} trimestre 2014, dans la communauté de communes du Pays de La Petite-Pierre, 308 intentions d'embauche ont été enregistrées :

- 138 contrats à durée déterminée courts, de moins de 30 jours
- 79 contrats à durée déterminée longs, d'au moins 30 jours
- 91 contrats à durée indéterminée.

ÉVOLUTION DU NOMBRE D'INTENTIONS D'EMBAUCHE DANS LA CDC DU PAYS DE LA PETITE-PIERRE



LA RÉPARTITION DES INTENTIONS D'EMBAUCHE PAR TYPE DE CONTRAT

		CdC du Pays de La Petite-Pierre	Bas-Rhin	France
CDI	2012 T4	18,2%	16,6%	14,4%
	2014 T4	29,5%	15,5%	12,7%
CDD > 1 mois	2012 T4	37,9%	16,6%	15,8%
	2014 T4	25,6%	16,9%	14,7%
CDD < 1 mois	2012 T4	43,9%	66,8%	69,8%
	2014 T4	44,8%	67,6%	72,5%

3. ÉTABLISSEMENTS ET EFFECTIFS

Source : Urssaf-Acoss

Pour les données de l'Urssaf-Acoss, le champ d'observation de l'emploi couvre l'ensemble des établissements du secteur concurrentiel. Sont donc exclus les administrations publiques, l'éducation et la santé non marchandes, ainsi que l'emploi par les ménages de salariés à domicile.

/// ... PAR SECTEUR D'ACTIVITÉ DANS LA CDC DU PAYS DE LA PETITE-PIERRE

Libellé activité économique A17	Nombre d'établissements				Effectifs			
	2013	2012	Evolution annuelle		2013	2012	Evolution annuelle	
			brute	en %			brute	en %
INDUSTRIE	25	26	-1	-3,8	940	923	17	1,8
Agriculture, sylviculture et pêche	1	1	0	0,0	1	1	0	0,0
Fab. aliments, boiss. & prdts base tabac	11	10	1	10,0	661	637	24	3,8
Cokéfaction et raffinage	0	0	0		0	0	0	
Fab. éq. élec., élect., inf. & machines	1	2	-1	-50,0	6	7	-1	-14,3
Fabrication de matériels de transport	0	0	0		0	0	0	
Fabrication autres produits industriels	8	9	-1	-11,1	262	268	-6	-2,2
Extr., énerg., eau, gestn déch. & dépol.	4	4	0	0,0	10	10	0	0,0
CONSTRUCTION	29	28	1	3,6	121	112	9	8,0
TERTIAIRE	121	122	-1	-0,8	610	593	17	2,9
Commerce, répar. automobile & motorcycle	33	34	-1	-2,9	108	99	9	9,1
Transports et entreposage	3	3	0	0,0	22	24	-2	-8,3
Hébergement et restauration	24	23	1	4,3	184	198	-14	-7,1
Information et communication	2	2	0	0,0	3	3	0	0,0
Activités financières et d'assurance	5	5	0	0,0	19	20	-1	-5,0
Activités immobilières	3	4	-1	-25,0	11	12	-1	-8,3
Act. scient. & tech., svces adm. & soutien	12	13	-1	-7,7	21	22	-1	-4,5
Admin. pub., enseign., santé & act. soc.	16	14	2	14,3	144	114	30	26,3
Autres activités de services	23	24	-1	-4,2	98	101	-3	-3,0
TOTAL	175	176	-1	-0,6	1 671	1 628	43	2,6

/// ... DE 2008 À 2013

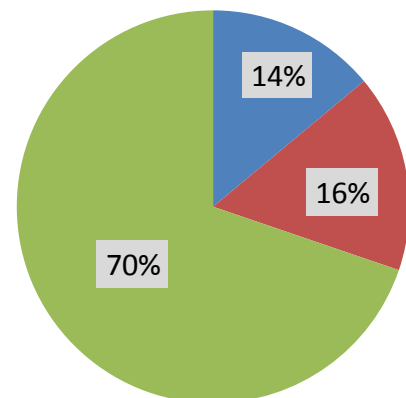
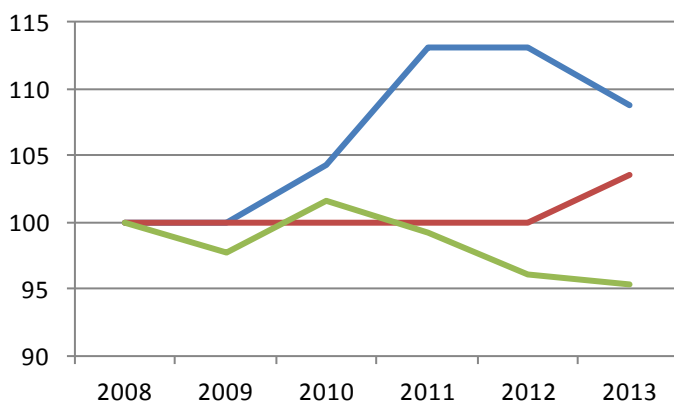
Année	CdC du Pays de La Petite-Pierre						Bas-Rhin	
	Etablissements			Effectifs			Ets	Effectifs
	Nombre	Variation annuelle		Nombre	Variation annuelle		Variation annuelle (en %)	
brute		en %	brute		en %			
2008	178			1 600				
2009	175	-3	-1,7	1 548	-52	-3,3	0,7	-2,7
2010	181	6	3,4	1 622	74	4,8	1,1	1,1
2011	180	-1	-0,6	1 659	37	2,3	1,3	0,9
2012	176	-4	-2,2	1 628	-31	-1,9	-0,1	-0,9
2013	175	-1	-0,6	1 671	43	2,6	0,6	0,0
Evol. 2008 à 2013		-3	-1,7		71	4,4	3,6	-1,6

/// ... PAR GRANDS SECTEURS D'ACTIVITÉ

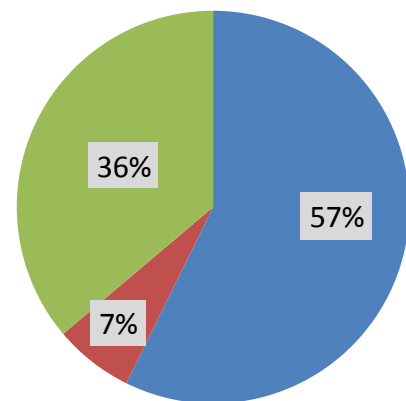
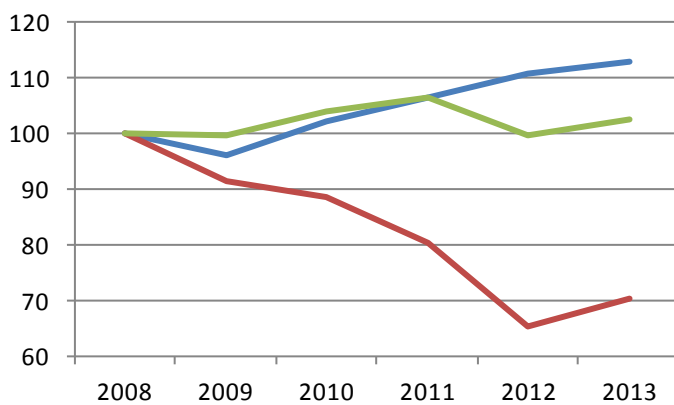
ÉVOLUTION, base 100 fin 2008

RÉPARTITION FIN 2014

ÉTABLISSEMENTS



EFFECTIFS



4. ARTISANAT

Source : CMA 2015 / INSEE - nombre d'emplois et population active 2009[#]

/// ENTREPRISES / ÉTABLISSEMENTS ET ACTIFS[#]

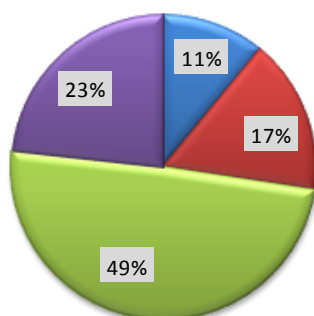
Secteur d'activité	Actifs [#]	Entreprises/établissements			
		nombre au 01.01.15	Immatriculations en 2014	Radiations en 2014	solde 2014
Alimentation	74	16	2	0	2
Production	112	24	1	3	-2
Bâtiment	284	72	7	3	4
Services	110	34	4	1	3
TOTAUX :					
CdC du Pays de La Petite-Pierre	580	146	14	7	7
Ensemble du Bas-Rhin*	93 707	19 336	1 677	1 159	518

* moins la commune de Siltzheim

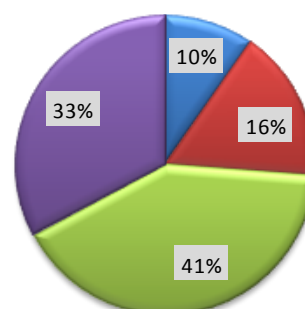
/// RÉPARTITION PAR SECTEUR D'ACTIVITÉ

ENTREPRISES / ÉTABLISSEMENTS

CdC du Pays de La Petite-Pierre

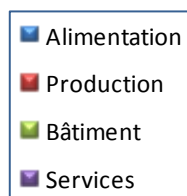
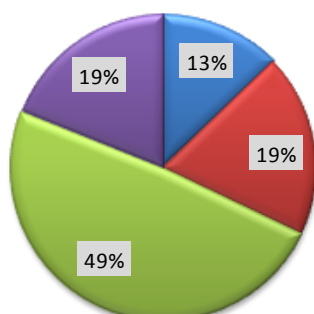


Bas-Rhin*

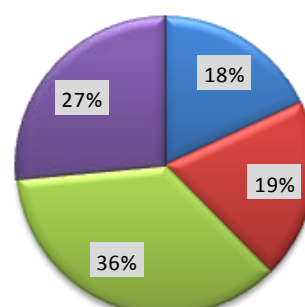


ACTIFS[#]

CdC du Pays de La Petite-Pierre



Bas-Rhin*



* * *