

# Chiffres clés des communautés de communes du Bas-Rhin

Edition 2015

## Communauté de communes du Pays de Niederbronn-les-Bains

**13 communes sur une superficie totale de 184,4 km<sup>2</sup>**

Sources : CMA, Conseil départemental du Bas-Rhin,  
DIRECCTE Alsace, INSEE, Urssaf-Acoss

CdC du Pays de Niederbronn-les-Bains



La CdC du Pays de Niederbronn-les-Bains est :

- entièrement sur le territoire de Haguenau-Wissembourg
- entièrement dans la zone d'emploi de Haguenau.

Avec le soutien financier du

# 1. LA DÉMOGRAPHIE / POPULATION ACTIVE

Source : INSEE RP2006, RP2007, RP2011 et RP 2012, exploitations principales

- La population active comprend les personnes exerçant une activité professionnelle et les chômeurs à la recherche d'un emploi.
- Le taux d'activité est le rapport entre le nombre d'actifs (personnes en emploi et chômeurs) et l'ensemble de la population correspondante.
- Le taux d'emploi est le rapport entre le nombre de personnes ayant un emploi et l'ensemble de la population correspondante.

Selon les chiffres publiés le 1<sup>er</sup> janvier 2015, la population municipale 2012 de la communauté de communes du Pays de Niederbronn-les-Bains est de 23 381 habitants.

Par rapport à celle de 2007, l'évolution sur 5 ans est de :

- 0,8 % pour la CdC du Pays de Niederbronn-les-Bains
- + 1,5 % pour le territoire de Haguenau-Wissembourg
- + 1,8 % pour l'ensemble du Bas-Rhin.

		Population	Actifs	Taux d'activité (%)	Actifs ayant un emploi	Taux d'emploi (%)
<b>Dans la CdC du Pays de Niederbronn-les-Bains</b>						
2006	<b>Ensemble 15 à 64 ans</b>	<b>15 258</b>	<b>11 463</b>	<b>75,1</b>	<b>10 352</b>	<b>67,8</b>
	15 à 24 ans	2 636	1 572	59,6	1 269	48,1
	25 à 54 ans	9 983	9 047	90,6	8 299	83,1
	55 à 64 ans	2 639	844	32,0	784	29,7
2011	<b>Ensemble 15 à 64 ans</b>	<b>15 117</b>	<b>11 349</b>	<b>75,1</b>	<b>10 120</b>	<b>66,9</b>
	15 à 24 ans	2 380	1 359	57,1	1 009	42,4
	25 à 54 ans	9 562	8 753	91,5	7 962	83,3
	55 à 64 ans	3 174	1 237	39,0	1 149	36,2
<b>Ecart</b>	<b>Ensemble 15 à 64 ans</b>	<b>-142</b>	<b>-114</b>		<b>-232</b>	
<b>Evolution</b>		<b>-0,9%</b>	<b>-1,0%</b>		<b>-2,2%</b>	
<b>Dans le territoire de Haguenau-Wissembourg</b>						
2006	<b>Ensemble 15 à 64 ans</b>	156 479	119 125	76,1	109 455	69,9
2011		159 255	121 457	76,3	110 134	69,2
<b>Ecart</b>		2 776	2 332		679	
<b>Evolution</b>		1,8%	2,0%		0,6%	
<b>Dans le Bas-Rhin</b>						
2006	<b>Ensemble 15 à 64 ans</b>	725 472	529 865	73,0	478 136	65,9
2011		735 021	541 026	73,6	480 049	65,3
<b>Ecart</b>		9 549	11 161		1 913	
<b>Evolution</b>		1,3%	2,1%		0,4%	

Source : Insee, RP2006 et RP2011 exploitations principales

## 2. LE MARCHÉ DU TRAVAIL

### /// DEMANDEURS D'EMPLOI EN FIN DE MOIS, CATÉGORIES A, B, C

Source : DIRECCTE Alsace/DARES, Pôle emploi

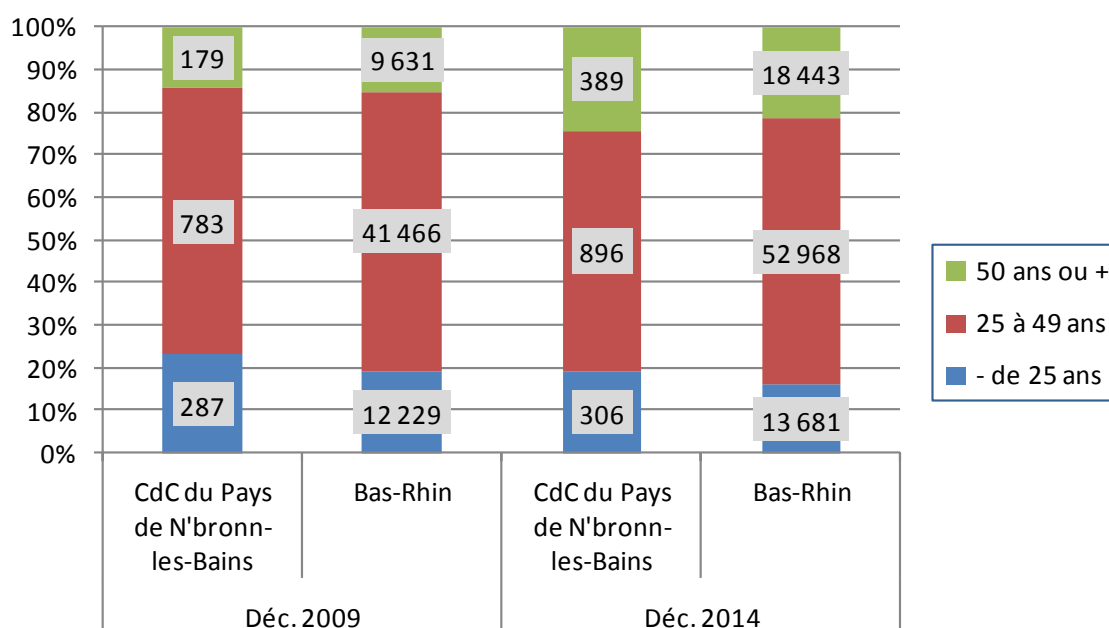
- Les demandeurs d'emploi de catégorie A sont tenus de faire des actes positifs de recherche d'emploi, sont sans emploi et n'ont pas travaillé durant le mois.
- Les demandeurs d'emploi de catégories B et C sont tenus de faire des actes positifs de recherche d'emploi et ont exercé une activité réduite au cours du mois, à savoir courte (78 heures ou moins) pour la catégorie B ou longue (plus de 78 heures) pour la catégorie C.

Les données présentées sont indicatives. Elles sont compilées à partir d'informations disponibles par commune, qui, en raison du secret statistique, n'affichent pas les valeurs de 1 à 4 inclus.

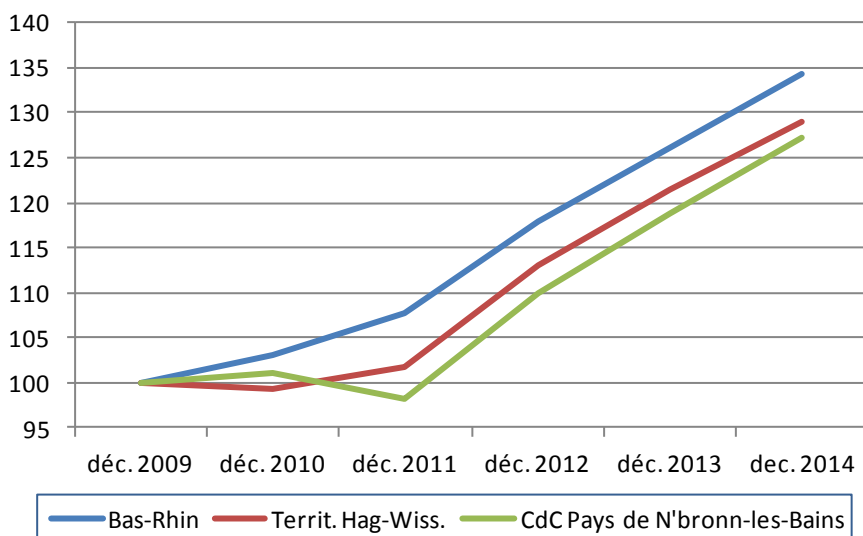
Le nombre total de DEFM (ABC) est peu impacté. Par contre, les totaux des différentes tranches d'âge peuvent être nettement sous-évalués. Ce « déficit » pour la CdC du Pays de Niederbronn-les-Bains en 2014 est de 11 personnes.

	La CdC du Pays de Niederbronn-les-Bains							Territoire Hag.-Wiss		Ensemble du Bas-Rhin	
	Total DEFM (ABC)	Variation		- de 25 ans	50 ans ou +	femmes	ancien. > 1 an	Total DEFM (ABC)	variation en %	Total DEFM (ABC)	variation en %
		brute	en %								
Déc. 2009	1 260			287	179	664	378	11 880		63 326	
Déc. 2010	1 273	13	1,0	243	236	672	491	11 788	-0,8	65 245	3,0
Déc. 2011	1 238	-35	-2,8	244	230	641	472	12 099	2,6	68 267	4,6
Déc. 2012	1 386	148	12,0	312	284	725	513	13 419	10,9	74 677	9,4
Déc. 2013	1 497	111	8,0	295	332	759	640	14 438	7,6	79 931	7,0
Déc. 2014	1 602	105	7,0	306	389	794	702	15 313	6,1	85 092	6,5

Source : DIRECCTE Alsace / DARES, Pôle Emploi



## ÉVOLUTION DU NOMBRE DE DEMANDEURS D'EMPLOI, CATÉGORIES A, B, C



Base 100 fin décembre 2009 :

Bas-Rhin : 63 326

Territ. Hag.-Wiss. :

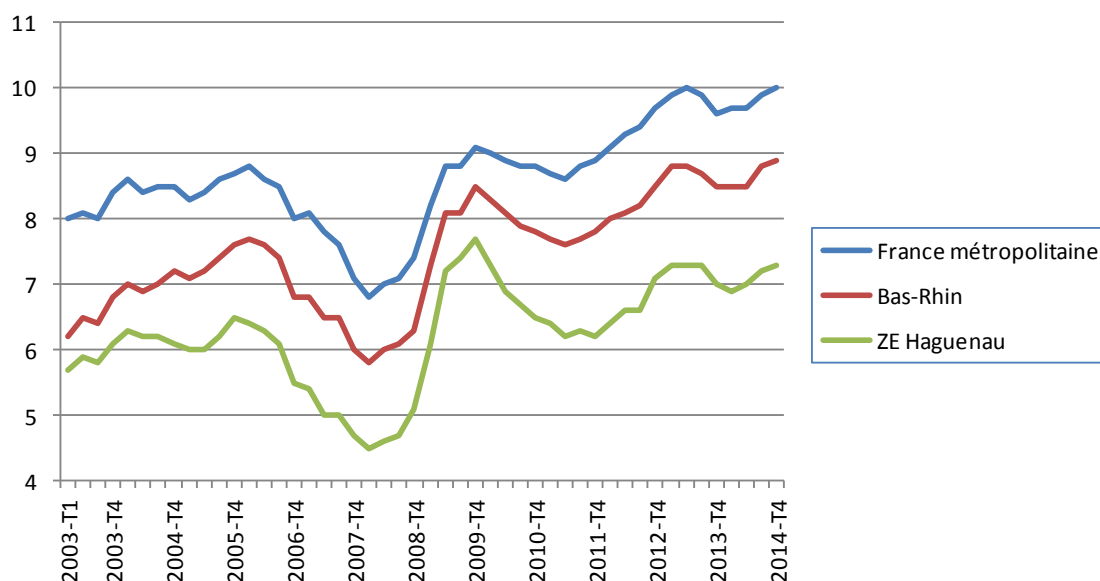
11 880

CdC du Pays de  
Niederbronn-les-

Bains : 1 260

## /// LE TAUX DE CHÔMAGE LOCALISÉ DANS LA ZONE D'EMPLOI DE HAGUENAU

Source : INSEE



## /// LES ALLOCATAIRES DU REVENU DE SOLIDARITÉ ACTIVE (RSA) DANS LA CDC DU PAYS DE NIEDERBRONN-LES-BAINS

Source : CAF/CG67, données consolidées

- Les allocataires du RSA socle sont des personnes n'ayant aucune activité professionnelle.
- Les allocataires du RSA socle + activité sont des personnes exerçant une petite activité rémunérée.
- Les allocataires du RSA activité sont des « travailleurs pauvres », des personnes ayant un emploi mais insuffisamment rémunéré pour en vivre.

	CdC du Pays de N'bronn-les-Bains			Le Bas-Rhin		
	Total allocataires	Variation annuelle		Total allocataires	Variation annuelle	
		brute	en %		brute	en %
Déc. 2010	378			29 426		
Déc. 2011	406	28	7,4	30 456	1 030	3,5
Déc. 2012	427	21	5,2	32 838	2 382	7,8
Déc. 2013	443	16	3,7	35 356	2 518	7,7
<b>Déc. 2014</b>	<b>491</b>	<b>48</b>	<b>10,8</b>	<b>37 606</b>	<b>2 250</b>	<b>6,4</b>

Fin 2014, pour l'ensemble du Bas-Rhin, la répartition des allocataires du RSA est de 61 % socle, 26 % socle + activité et 13 % activité.

Dans la communauté de communes du Pays de Niederbronn-les-Bains, les 313 allocataires du RSA socle représentent 63,7 % du total.

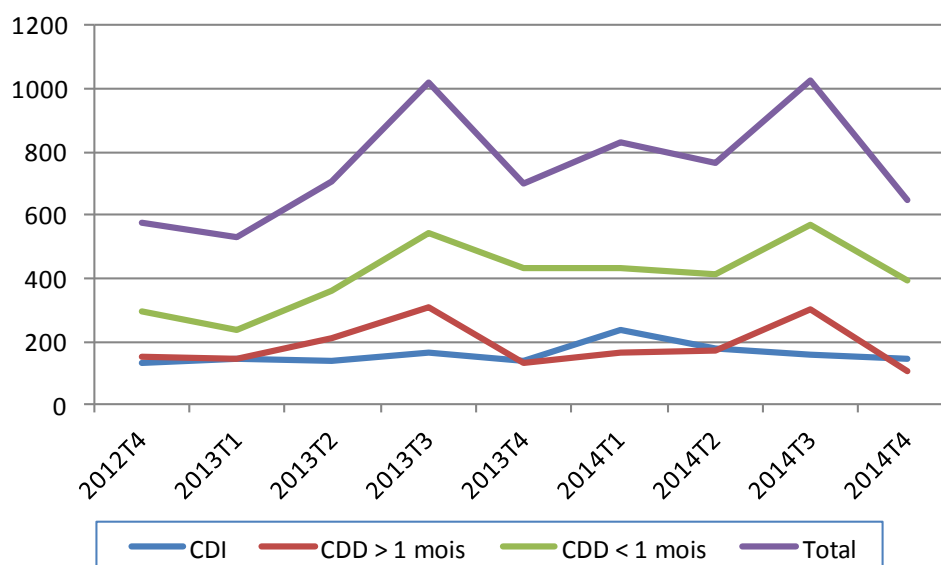
### /// INTENTIONS D'EMBAUCHE, HORS INTÉRIM, PAR TYPE DE CONTRAT

Source : Urssaf-Acoss

Au 4<sup>ème</sup> trimestre 2014, dans la communauté de communes du Pays de Niederbronn-les-Bains, 646 intentions d'embauche ont été enregistrées :

- ▶ 396 contrats à durée déterminée courts, de moins de 30 jours
- ▶ 103 contrats à durée déterminée longs, d'au moins 30 jours
- ▶ 147 contrats à durée indéterminée.

### ÉVOLUTION DU NOMBRE D'INTENTIONS D'EMBAUCHE DANS LA CDC DU PAYS DE NIEDERBRONN-LES-BAINS



## LA RÉPARTITION DES INTENTIONS D'EMBAUCHE PAR TYPE DE CONTRAT

		CdC du Pays de N'bronn-les-Bains	Bas-Rhin	France
CDI	2012 T4	22,5%	16,6%	14,4%
	2014 T4	22,8%	15,5%	12,7%
CDD > 1 mois	2012 T4	26,3%	16,6%	15,8%
	2014 T4	15,9%	16,9%	14,7%
CDD < 1 mois	2012 T4	51,2%	66,8%	69,8%
	2014 T4	61,3%	67,6%	72,5%

## 3. ÉTABLISSEMENTS ET EFFECTIFS

Source : Urssaf-Acoss

Pour les données de l'Urssaf-Acoss, le champ d'observation de l'emploi couvre l'ensemble des établissements du secteur concurrentiel. Sont donc exclus les administrations publiques, l'éducation et la santé non marchandes, ainsi que l'emploi par les ménages de salariés à domicile.

### /// ... PAR SECTEUR D'ACTIVITÉ DANS LA CDC DU PAYS DE NIEDERBRONN-LES-BAINS

Libellé activité économique A17	Nombre d'établissements				Effectifs			
	2013	2012	Evolution annuelle		2013	2012	Evolution annuelle	
			brute	en %			brute	en %
<b>INDUSTRIE</b>	<b>73</b>	<b>75</b>	<b>-2</b>	<b>-2,7</b>	<b>3 749</b>	<b>3 840</b>	<b>-91</b>	<b>-2,4</b>
Agriculture, sylviculture et pêche	0	0	0		0	0	0	
Fab. aliments, boiss. & prdts base tabac	22	23	-1	-4,3	187	174	13	7,5
Cokéfaction et raffinage	0	0	0		0	0	0	
Fab. éq. élec., électr., inf. & machines	2	3	-1	-33,3	406	432	-26	-6,0
Fabrication de matériels de transport	1	1	0	0,0	838	870	-32	-3,7
Fabrication autres produits industriels	43	44	-1	-2,3	2 273	2 326	-53	-2,3
Extr., énerg., eau, gestn déch. & dépol.	5	4	1	25,0	45	38	7	18,4
<b>CONSTRUCTION</b>	<b>96</b>	<b>95</b>	<b>1</b>	<b>1,1</b>	<b>906</b>	<b>911</b>	<b>-5</b>	<b>-0,5</b>
<b>TERTIAIRE</b>	<b>333</b>	<b>339</b>	<b>-6</b>	<b>-1,8</b>	<b>2 561</b>	<b>2 593</b>	<b>-32</b>	<b>-1,2</b>
Commerce, répar. automobile & motorcycle	95	92	3	3,3	608	604	4	0,7
Transports et entreposage	10	10	0	0,0	115	137	-22	-16,1
Hébergement et restauration	50	55	-5	-9,1	266	278	-12	-4,3
Information et communication	5	5	0	0,0	65	66	-1	-1,5
Activités financières et d'assurance	27	27	0	0,0	212	229	-17	-7,4
Activités immobilières	7	7	0	0,0	7	7	0	0,0
Act. scient. & tech., svces adm. & soutien	37	41	-4	-9,8	473	455	18	4,0
Admin. pub., enseign., santé & act. soc.	55	54	1	1,9	563	553	10	1,8
Autres activités de services	47	48	-1	-2,1	252	264	-12	-4,5
<b>TOTAL</b>	<b>502</b>	<b>509</b>	<b>-7</b>	<b>-1,4</b>	<b>7 216</b>	<b>7 344</b>	<b>-128</b>	<b>-1,7</b>

## /// ... DE 2008 À 2013

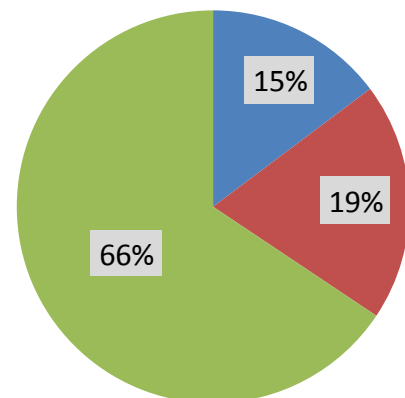
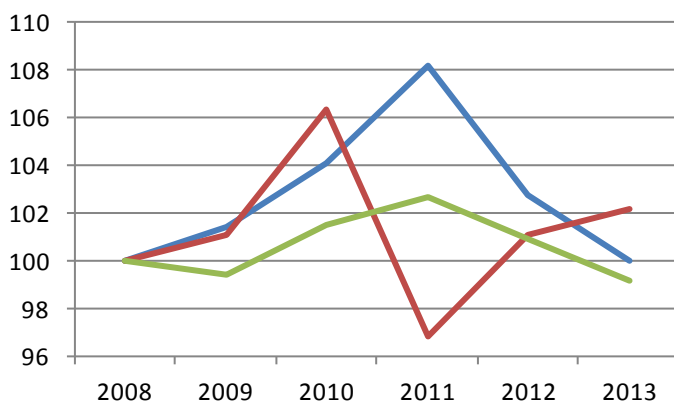
Année	CdC du Pays de Niederbronn-les-Bains						Bas-Rhin	
	Etablissements			Effectifs			Ets	Effectifs
	Nombre	Variation annuelle		Nombre	Variation annuelle		Variation annuelle (en %)	
	brute	en %		brute	en %			
2008	503			7 424				
2009	503	0	0,0	7 383	-41	-0,6	0,7	-2,7
2010	517	14	2,8	7 236	-147	-2,0	1,1	1,1
2011	515	-2	-0,4	7 390	154	2,1	1,3	0,9
2012	509	-6	-1,2	7 344	-46	-0,6	-0,1	-0,9
2013	502	-7	-1,4	7 216	-128	-1,7	0,6	0,0
<b>Evol. 2008 à 2013</b>		<b>-1</b>	<b>-0,2</b>		<b>-208</b>	<b>-2,8</b>	<b>3,6</b>	<b>-1,6</b>

## /// ... PAR GRANDS SECTEURS D'ACTIVITÉ

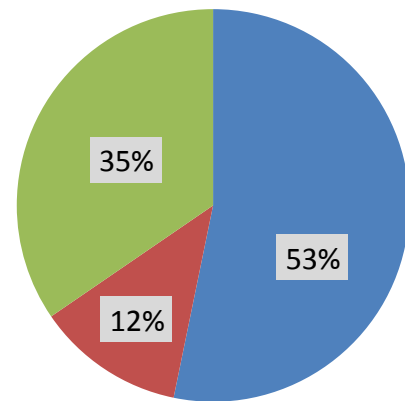
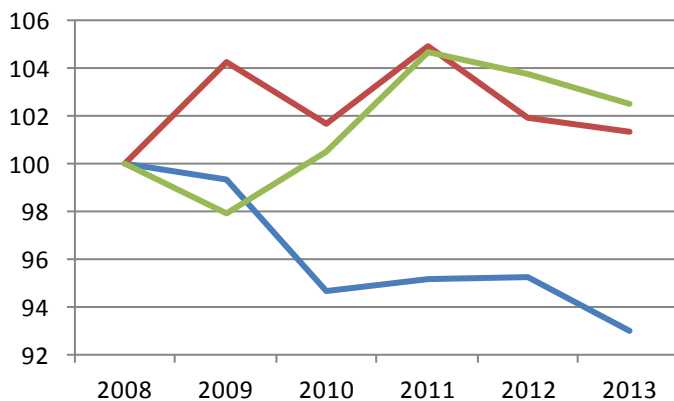
ÉVOLUTION, base 100 fin 2008

RÉPARTITION FIN 2014

### ÉTABLISSEMENTS



### EFFECTIFS



## 4. ARTISANAT

Source : CMA 2015 / INSEE - nombre d'emplois et population active 2009<sup>#</sup>

### /// ENTREPRISES / ÉTABLISSEMENTS ET ACTIFS<sup>#</sup>

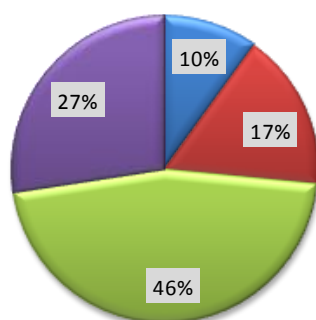
Secteur d'activité	Actifs <sup>#</sup>	Entreprises/établissements			
		nombre au 01.01.15	Immatriculations en 2014	Radiations en 2014	solde 2014
Alimentation	351	44	1	0	1
Production	737	74	4	4	0
Bâtiment	1 131	205	22	21	1
Services	357	122	6	5	1
<b>TOTAUX :</b>					
<b>CdC du Pays de N'bronn-les-Bains</b>	<b>2 576</b>	<b>445</b>	<b>33</b>	<b>30</b>	<b>3</b>
Ensemble du Bas-Rhin*	93 707	19 336	1 677	1 159	518

\* moins la commune de Siltzheim

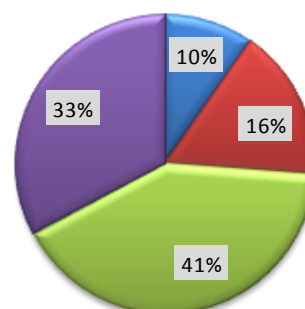
### /// RÉPARTITION PAR SECTEUR D'ACTIVITÉ

#### ENTREPRISES / ÉTABLISSEMENTS

CdC du Pays de N'bronn-les-Bains

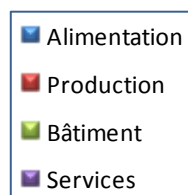
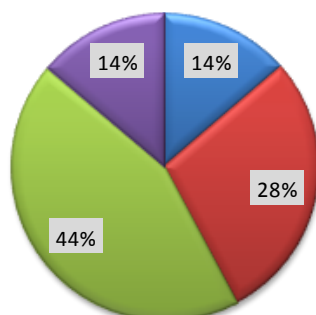


Bas-Rhin\*

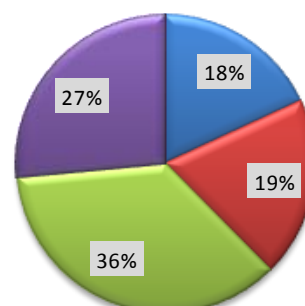


#### ACTIFS<sup>#</sup>

CdC du Pays de N'bronn-les-Bains



Bas-Rhin\*



\* \* \*