

# Chiffres clés des communautés de communes du Bas-Rhin

Edition 2015

## Communauté de communes du Pays de Marmoutier-Sommerau

**10 communes sur une superficie totale de 48,08 km<sup>2</sup>**

Sources : CMA, Conseil départemental du Bas-Rhin,  
DIRECCTE Alsace, INSEE, Urssaf-Acoss



La CdC du Pays de Marmoutier-Sommerau est :

- entièrement sur le territoire de Saverne
- entièrement dans la zone d'emploi de Saverne.

Avec le soutien financier du

# 1. LA DÉMOGRAPHIE / POPULATION ACTIVE

Source : INSEE RP2006, RP2007, RP2011 et RP 2012, exploitations principales

- La population active comprend les personnes exerçant une activité professionnelle et les chômeurs à la recherche d'un emploi.
- Le taux d'activité est le rapport entre le nombre d'actifs (personnes en emploi et chômeurs) et l'ensemble de la population correspondante.
- Le taux d'emploi est le rapport entre le nombre de personnes ayant un emploi et l'ensemble de la population correspondante.

Selon les chiffres publiés le 1<sup>er</sup> janvier 2015, la population municipale 2012 de la communauté de communes du Pays de Marmoutier-Sommerau est de 6 188 habitants.

Par rapport à celle de 2007, l'évolution sur 5 ans est de :

- + 4,4 % pour la CdC du Pays de Marmoutier-Sommerau
- + 1,5 % pour le territoire de Saverne
- + 1,8 % pour l'ensemble du Bas-Rhin.

		Population	Actifs	Taux d'activité (%)	Actifs ayant un emploi	Taux d'emploi (%)
<b>Dans la CdC du Pays de Marmoutier-Sommerau</b>						
2006	<b>Ensemble 15 à 64 ans</b>	<b>3 779</b>	<b>2 854</b>	<b>75,5</b>	<b>2 650</b>	<b>70,1</b>
	15 à 24 ans	618	306	49,5	261	42,2
	25 à 54 ans	2 583	2 353	91,1	2 210	85,5
	55 à 64 ans	578	196	33,9	180	31,1
2011	<b>Ensemble 15 à 64 ans</b>	<b>4 061</b>	<b>3 054</b>	<b>75,2</b>	<b>2 840</b>	<b>69,9</b>
	15 à 24 ans	666	310	46,6	258	38,7
	25 à 54 ans	2 611	2 417	92,6	2 282	87,4
	55 à 64 ans	784	326	41,6	300	38,3
<b>Ecart</b>	<b>Ensemble 15 à 64 ans</b>	<b>282</b>	<b>200</b>		<b>190</b>	
<b>Evolution</b>		7,5%	7,0%		7,2%	
<b>Dans le territoire de Saverne</b>						
2006	<b>Ensemble 15 à 64 ans</b>	66 178	49 414	74,7	45 372	68,6
2011		67 861	50 855	74,9	46 355	68,3
<b>Ecart</b>		1 683	1 441		983	
<b>Evolution</b>		2,5%	2,9%		2,2%	
<b>Dans le Bas-Rhin</b>						
2006	<b>Ensemble 15 à 64 ans</b>	725 472	529 865	73,0	478 136	65,9
2011		735 021	541 026	73,6	480 049	65,3
<b>Ecart</b>		9 549	11 161		1 913	
<b>Evolution</b>		1,3%	2,1%		0,4%	

Source : Insee, RP2006 et RP2011 exploitations principales

## 2. LE MARCHÉ DU TRAVAIL

### /// DEMANDEURS D'EMPLOI EN FIN DE MOIS, CATÉGORIES A, B, C

Source : DIRECCTE Alsace/DARES, Pôle emploi

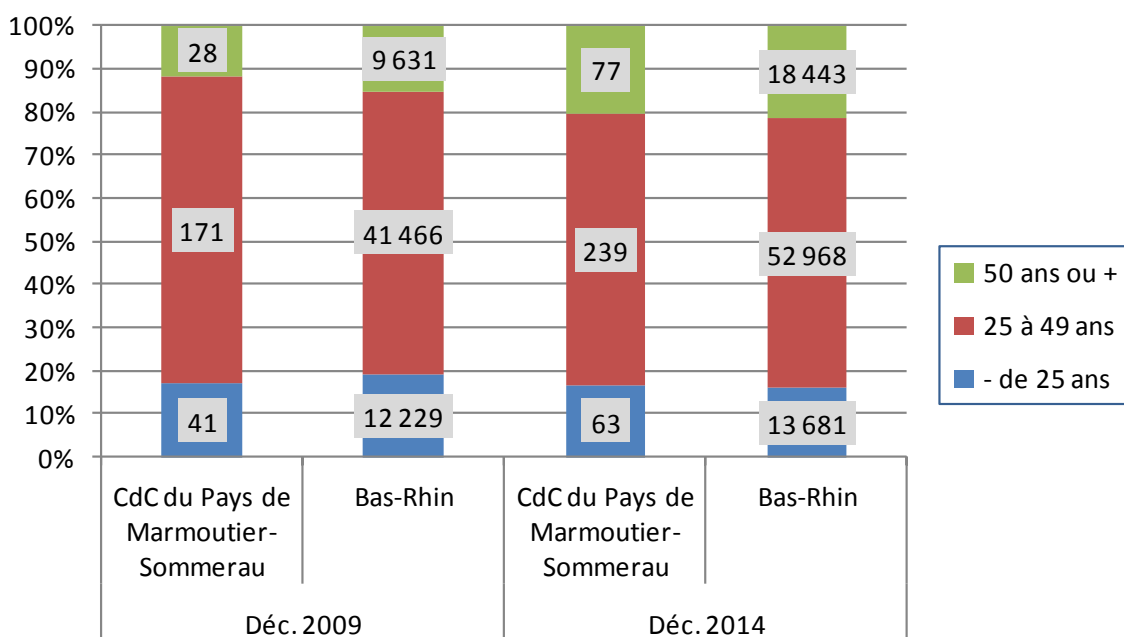
- Les demandeurs d'emploi de catégorie A sont tenus de faire des actes positifs de recherche d'emploi, sont sans emploi et n'ont pas travaillé durant le mois.
- Les demandeurs d'emploi de catégories B et C sont tenus de faire des actes positifs de recherche d'emploi et ont exercé une activité réduite au cours du mois, à savoir courte (78 heures ou moins) pour la catégorie B ou longue (plus de 78 heures) pour la catégorie C.

Les données présentées sont indicatives. Elles sont compilées à partir d'informations disponibles par commune, qui, en raison du secret statistique, n'affichent pas les valeurs de 1 à 4 inclus.

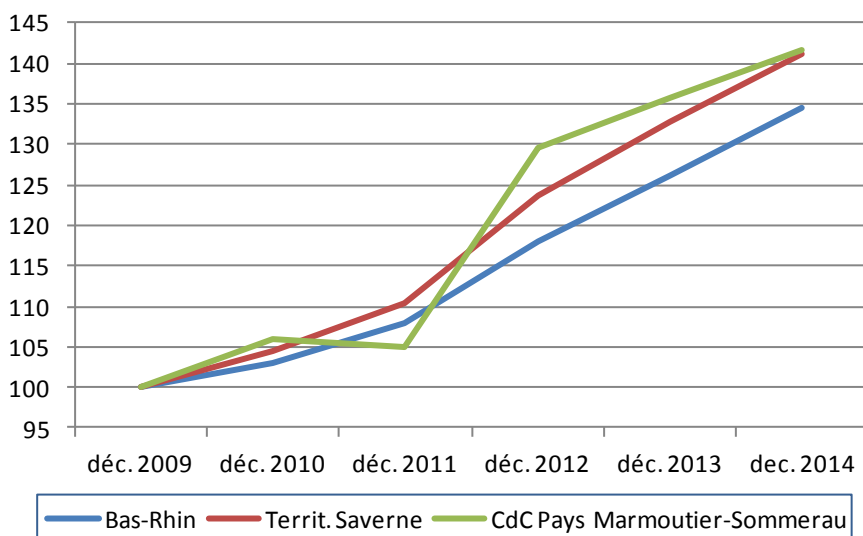
Le nombre total de DEFM (ABC) est peu impacté. Par contre, les totaux des différentes tranches d'âge peuvent être nettement sous-évalués. Ce « déficit » pour la CdC du Pays de Marmoutier-Sommerau en 2014 est de 29 personnes.

	La CdC du Pays de Marmoutier-Sommerau							Territoire Saverne		Ensemble du Bas-Rhin	
	Total DEFM (ABC)	Variation		- de 25 ans	50 ans ou +	femmes	ancien. > 1 an	Total DEFM (ABC)	variation en %	Total DEFM (ABC)	variation en %
		brute	en %								
Déc. 2009	288			41	28	146	53	5 016		63 326	
Déc. 2010	305	17	5,9	37	33	152	109	5 238	4,4	65 245	3,0
Déc. 2011	302	-3	-1,0	36	56	167	105	5 539	5,7	68 267	4,6
Déc. 2012	373	71	23,5	56	77	199	147	6 206	12,0	74 677	9,4
Déc. 2013	391	18	4,8	75	83	213	168	6 656	7,3	79 931	7,0
Déc. 2014	408	17	4,4	63	77	201	187	7 079	6,4	85 092	6,5

Source : DIRECCTE Alsace / DARES, Pôle Emploi



## ÉVOLUTION DU NOMBRE DE DEMANDEURS D'EMPLOI, CATÉGORIES A, B, C



Base 100 fin décembre 2009 :

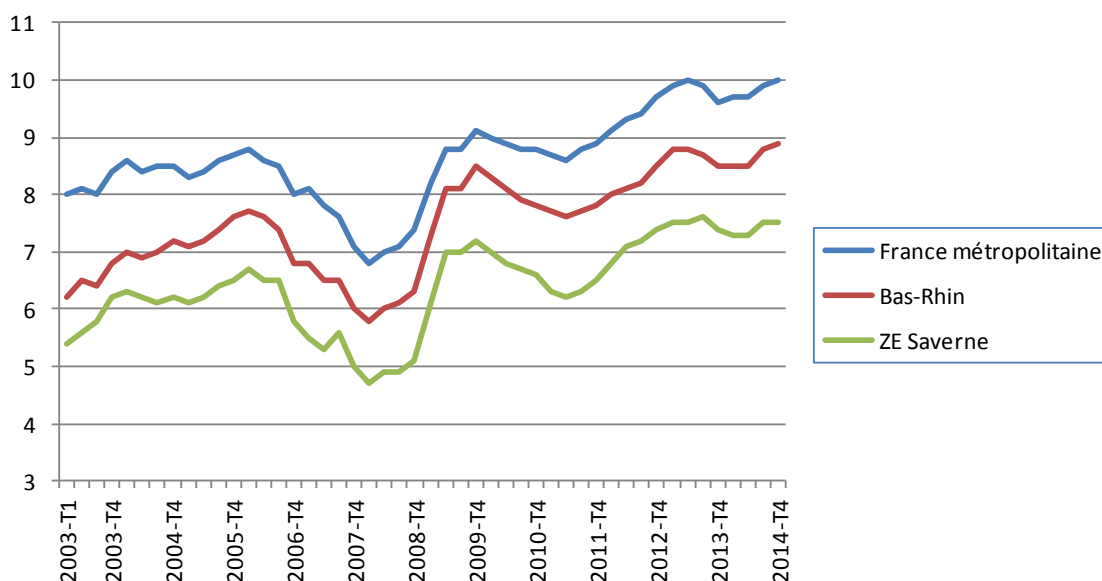
Bas-Rhin : 63 326

Territ. Saverne : 5 016

CdC du Pays de Marmoutier-Sommerau : 288

## /// LE TAUX DE CHÔMAGE LOCALISÉ DANS LA ZONE D'EMPLOI DE SAVERNE

Source : INSEE



## /// LES ALLOCATAIRES DU REVENU DE SOLIDARITÉ ACTIVE (RSA) DANS LA CDC DU PAYS DE MARMOUTIER-SOMMERAU

Source : CAF/CG67, données consolidées

- Les allocataires du RSA socle sont des personnes n'ayant aucune activité professionnelle.
- Les allocataires du RSA socle + activité sont des personnes exerçant une petite activité rémunérée.
- Les allocataires du RSA activité sont des « travailleurs pauvres », des personnes ayant un emploi mais insuffisamment rémunéré pour en vivre.

	CdC du Pays de Marmoutier-Sommerau			Le Bas-Rhin		
	Total allocataires	Variation annuelle		Total allocataires	Variation annuelle	
		brute	en %		brute	en %
Déc. 2010	53			29 426		
Déc. 2011	42	-11	-20,8	30 456	1 030	3,5
Déc. 2012	45	3	7,1	32 838	2 382	7,8
Déc. 2013	57	12	26,7	35 356	2 518	7,7
<b>Déc. 2014</b>	<b>92</b>	<b>35</b>	<b>61,4</b>	<b>37 606</b>	<b>2 250</b>	<b>6,4</b>

Fin 2014, pour l'ensemble du Bas-Rhin, la répartition des allocataires du RSA est de 61 % socle, 26 % socle + activité et 13 % activité.

Dans la communauté de communes du Pays de Marmoutier-Sommerau, les 46 allocataires du RSA socle représentent 50,0 % du total.

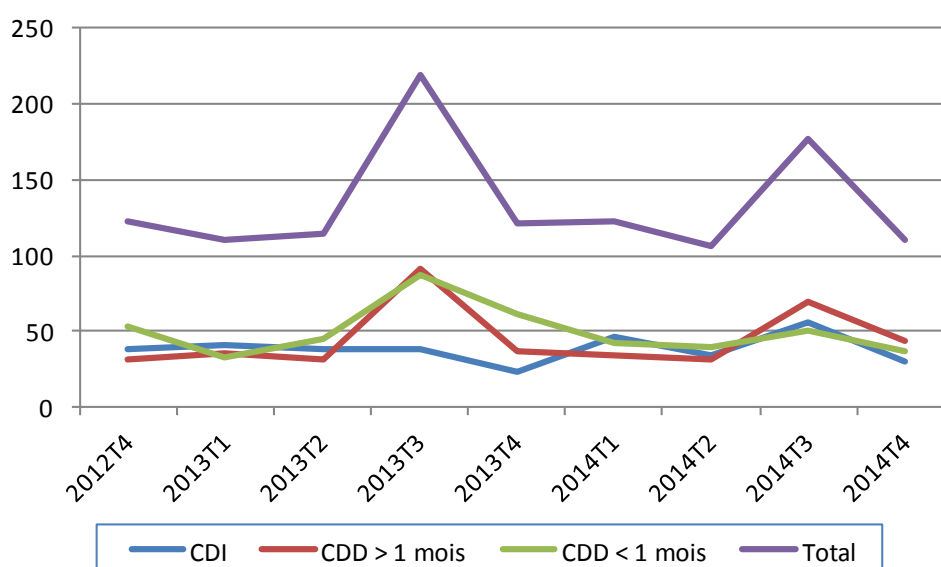
### /// INTENTIONS D'EMBAUCHE, HORS INTÉRIM, PAR TYPE DE CONTRAT

Source : Urssaf-Acoss

Au 4<sup>ème</sup> trimestre 2014, dans la communauté de communes du Pays de Marmoutier-Sommerau, 111 intentions d'embauche ont été enregistrées :

- 37 contrats à durée déterminée courts, de moins de 30 jours
- 44 contrats à durée déterminée longs, d'au moins 30 jours
- 30 contrats à durée indéterminée.

### ÉVOLUTION DU NOMBRE D'INTENTIONS D'EMBAUCHE DANS LA CDC DU PAYS DE MARMOUTIER-SOMMERAU



## LA RÉPARTITION DES INTENTIONS D'EMBAUCHE PAR TYPE DE CONTRAT

		CdC du Pays de Marmoutier-Sommerau	Bas-Rhin	France
CDI	2012 T4	31,7%	16,6%	14,4%
	2014 T4	27,0%	15,5%	12,7%
CDD > 1 mois	2012 T4	25,2%	16,6%	15,8%
	2014 T4	39,6%	16,9%	14,7%
CDD < 1 mois	2012 T4	43,1%	66,8%	69,8%
	2014 T4	33,3%	67,6%	72,5%

## 3. ÉTABLISSEMENTS ET EFFECTIFS

Source : Urssaf-Acoss

Pour les données de l'Urssaf-Acoss, le champ d'observation de l'emploi couvre l'ensemble des établissements du secteur concurrentiel. Sont donc exclus les administrations publiques, l'éducation et la santé non marchandes, ainsi que l'emploi par les ménages de salariés à domicile.

### /// ... PAR SECTEUR D'ACTIVITÉ DANS LA CDC DU PAYS DE MARMOUTIER-SOMMERAU

Libellé activité économique A17	Nombre d'établissements				Effectifs			
	2013	2012	Evolution annuelle		2013	2012	Evolution annuelle	
			brute	en %			brute	en %
<b>INDUSTRIE</b>	<b>18</b>	<b>18</b>	<b>0</b>	<b>0,0</b>	<b>494</b>	<b>504</b>	<b>-10</b>	<b>-2,0</b>
Agriculture, sylviculture et pêche	0	0	0		0	0	0	
Fab. aliments, boiss. & prdts base tabac	4	4	0	0,0	19	21	-2	-9,5
Cokéfaction et raffinage	0	0	0		0	0	0	
Fab. éq. élec., élect., inf. & machines	2	2	0	0,0	214	221	-7	-3,2
Fabrication de matériels de transport	2	2	0	0,0	47	49	-2	-4,1
Fabrication autres produits industriels	8	7	1	14,3	193	189	4	2,1
Extr., éner., eau, gestn déch. & dépol.	2	3	-1	-33,3	21	24	-3	-12,5
<b>CONSTRUCTION</b>	<b>26</b>	<b>23</b>	<b>3</b>	<b>13,0</b>	<b>136</b>	<b>124</b>	<b>12</b>	<b>9,7</b>
<b>TERTIAIRE</b>	<b>91</b>	<b>92</b>	<b>-1</b>	<b>-1,1</b>	<b>728</b>	<b>729</b>	<b>-1</b>	<b>-0,1</b>
Commerce, répar. automobile & motorcycle	24	26	-2	-7,7	341	381	-40	-10,5
Transports et entreposage	5	4	1	25,0	11	7	4	57,1
Hébergement et restauration	17	17	0	0,0	125	111	14	12,6
Information et communication	2	2	0		2	2	0	
Activités financières et d'assurance	4	4	0	0,0	13	13	0	0,0
Activités immobilières	0	0	0		0	0	0	
Act. scient. & tech., svces adm. & soutien	12	13	-1	-7,7	76	74	2	2,7
Admin. pub., enseign., santé & act. soc.	11	11	0	0,0	99	98	1	1,0
Autres activités de services	16	15	1	6,7	61	43	18	41,9
<b>TOTAL</b>	<b>135</b>	<b>133</b>	<b>2</b>	<b>1,5</b>	<b>1 358</b>	<b>1 357</b>	<b>1</b>	<b>0,1</b>

## /// ... DE 2008 À 2013

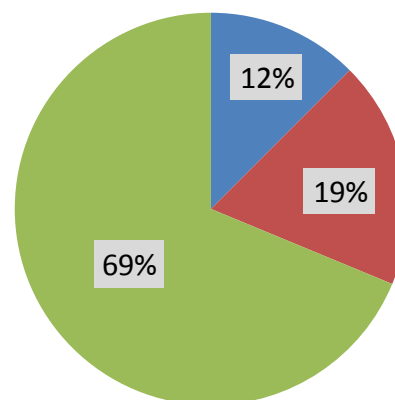
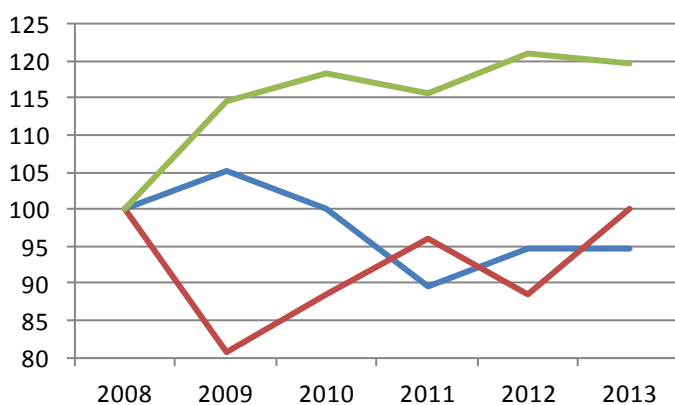
Année	CdC du Pays de Marmoutier-Sommerau						Bas-Rhin	
	Etablissements			Effectifs			Ets	Effectifs
	Nombre	Variation annuelle		Nombre	Variation annuelle		Variation annuelle (en %)	
brute		en %	brute		en %			
2008	121			1 348				
2009	128	7	5,8	1 380	32	2,4	0,7	-2,7
2010	132	4	3,1	1 301	-79	-5,7	1,1	1,1
2011	130	-2	-1,5	1 342	41	3,2	1,3	0,9
2012	133	3	2,3	1 357	15	1,1	-0,1	-0,9
2013	135	2	1,5	1 358	1	0,1	0,6	0,0
<b>Evol. 2008 à 2013</b>		<b>14</b>	<b>11,6</b>		<b>10</b>	<b>0,7</b>	<b>3,6</b>	<b>-1,6</b>

## /// ... PAR GRANDS SECTEURS D'ACTIVITÉ

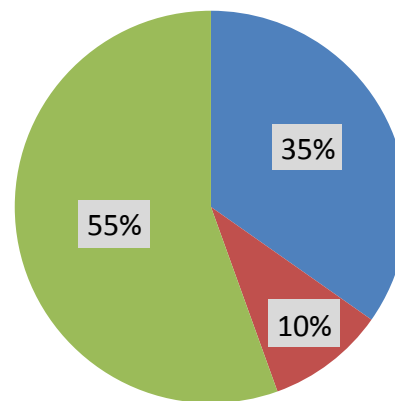
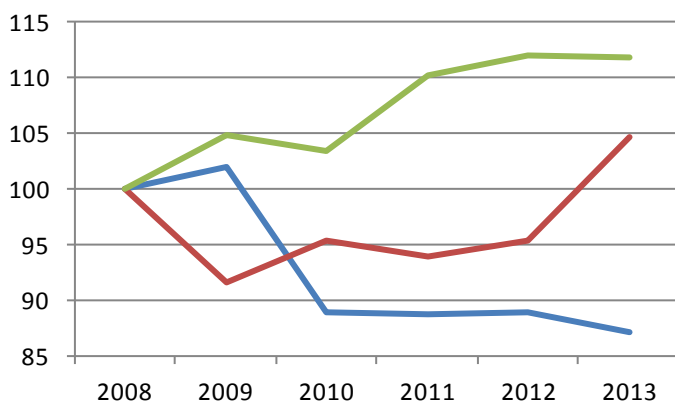
### ÉVOLUTION, base 100 fin 2008

### RÉPARTITION FIN 2014

#### ÉTABLISSEMENTS



#### EFFECTIFS



## 4. ARTISANAT

Source : CMA 2015 / INSEE - nombre d'emplois et population active 2009<sup>#</sup>

### /// ENTREPRISES / ÉTABLISSEMENTS ET ACTIFS<sup>#</sup>

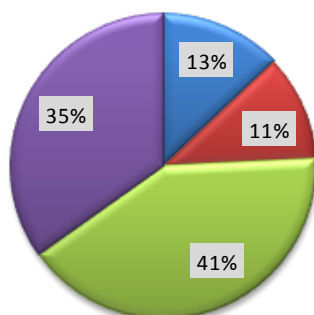
Secteur d'activité	Actifs <sup>#</sup>	Entreprises/établissements			
		nombre au 01.01.15	Immatriculations en 2014	Radiations en 2014	solde 2014
Alimentation	916	17	0	0	0
Production	110	15	1	0	1
Bâtiment	162	54	2	2	0
Services	81	46	2	2	0
<b>TOTAUX :</b>					
<b>CdC du Pays de Marmoutier-Sommerau</b>	<b>1 269</b>	<b>132</b>	<b>5</b>	<b>4</b>	<b>1</b>
Ensemble du Bas-Rhin*	93 707	19 336	1 677	1 159	518

\* moins la commune de Siltzheim

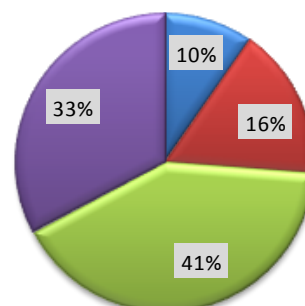
### /// RÉPARTITION PAR SECTEUR D'ACTIVITÉ

#### ENTREPRISES / ÉTABLISSEMENTS

CdC Pays Marmoutier-Sommerau

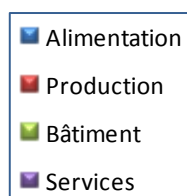
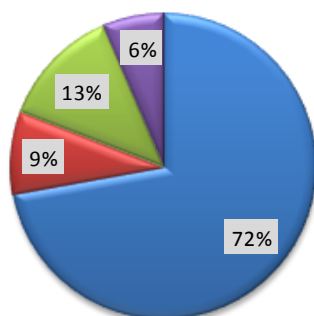


Bas-Rhin\*

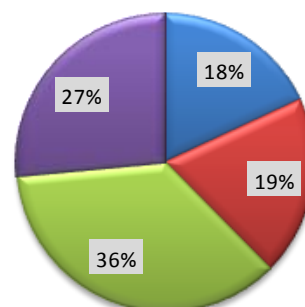


#### ACTIFS<sup>#</sup>

CdC Pays Marmoutier-Sommerau



Bas-Rhin\*



\* \* \*