

Chiffres clés des communautés de communes du Bas-Rhin

Edition 2015

Communauté de communes du Pays de Hanau

19 communes sur une superficie totale de 170,27 km²

Sources : CMA, Conseil départemental du Bas-Rhin,
DIRECCTE Alsace, INSEE, Urssaf-Acoss



La CdC du Pays de Hanau est :

- entièrement sur le territoire de Saverne
- pour partie dans la zone d'emploi de Haguenau (15 communes) et pour partie dans celle de Saverne (4 communes).

Avec le soutien financier du

1. LA DÉMOGRAPHIE / POPULATION ACTIVE

Source : INSEE RP2006, RP2007, RP2011 et RP 2012, exploitations principales

- La population active comprend les personnes exerçant une activité professionnelle et les chômeurs à la recherche d'un emploi.
- Le taux d'activité est le rapport entre le nombre d'actifs (personnes en emploi et chômeurs) et l'ensemble de la population correspondante.
- Le taux d'emploi est le rapport entre le nombre de personnes ayant un emploi et l'ensemble de la population correspondante.

Selon les chiffres publiés le 1^{er} janvier 2015, la population municipale 2012 de la communauté de communes du Pays de Hanau est de 17 425 habitants.

Par rapport à celle de 2007, l'évolution sur 5 ans est de :

- + 2,9 % pour la CdC du Pays de Hanau
- + 1,5 % pour le territoire de Saverne
- + 1,8 % pour l'ensemble du Bas-Rhin.

		Population	Actifs	Taux d'activité (%)	Actifs ayant un emploi	Taux d'emploi (%)
Dans la CdC du Pays de Hanau						
2006	Ensemble 15 à 64 ans	10 675	8 135	76,2	7 385	69,2
	15 à 24 ans	1 865	1 102	59,1	906	48,6
	25 à 54 ans	7 082	6 453	91,1	5 941	83,9
	55 à 64 ans	1 728	580	33,6	538	31,1
2011	Ensemble 15 à 64 ans	11 090	8 372	75,5	7 622	68,7
	15 à 24 ans	1 819	1 018	56,0	809	44,5
	25 à 54 ans	6 933	6 432	92,8	5 962	86,0
	55 à 64 ans	2 339	922	39,4	852	36,4
Ecart	Ensemble 15 à 64 ans	416	237		237	
Evolution		3,9%	2,9%		3,2%	
Dans le territoire de Saverne						
2006	Ensemble 15 à 64 ans	66 178	49 414	74,7	45 372	68,6
2011		67 861	50 855	74,9	46 355	68,3
Ecart		1 683	1 441		983	
Evolution		2,5%	2,9%		2,2%	
Dans le Bas-Rhin						
2006	Ensemble 15 à 64 ans	725 472	529 865	73,0	478 136	65,9
2011		735 021	541 026	73,6	480 049	65,3
Ecart		9 549	11 161		1 913	
Evolution		1,3%	2,1%		0,4%	

Source : Insee, RP2006 et RP2011 exploitations principales

2. LE MARCHÉ DU TRAVAIL

/// DEMANDEURS D'EMPLOI EN FIN DE MOIS, CATÉGORIES A, B, C

Source : DIRECCTE Alsace/DARES, Pôle emploi

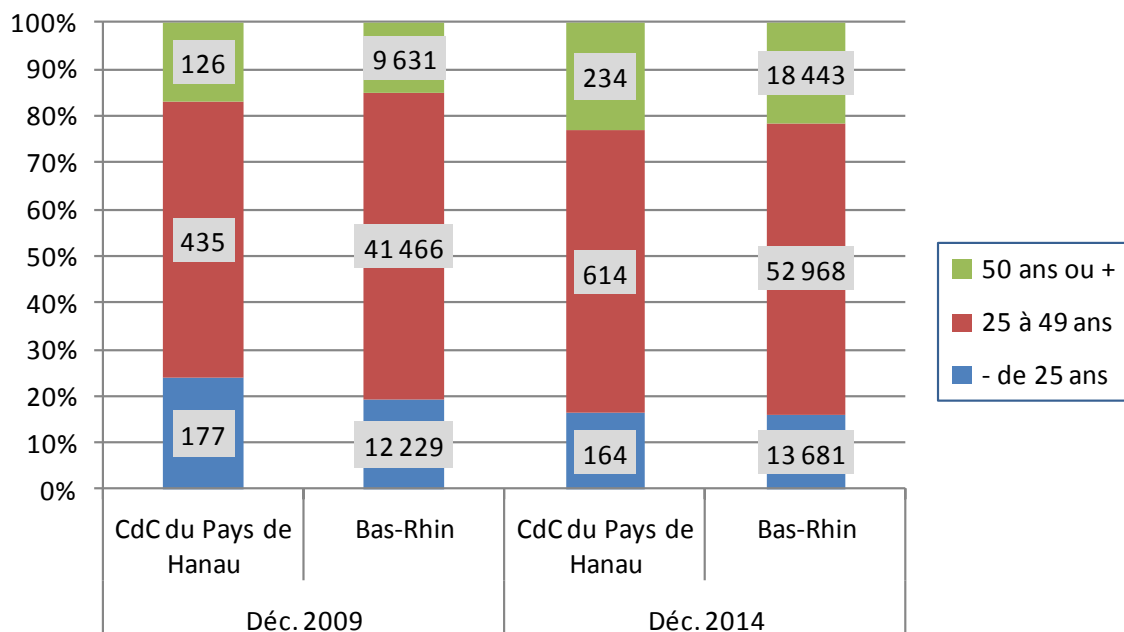
- Les demandeurs d'emploi de catégorie A sont tenus de faire des actes positifs de recherche d'emploi, sont sans emploi et n'ont pas travaillé durant le mois.
- Les demandeurs d'emploi de catégories B et C sont tenus de faire des actes positifs de recherche d'emploi et ont exercé une activité réduite au cours du mois, à savoir courte (78 heures ou moins) pour la catégorie B ou longue (plus de 78 heures) pour la catégorie C.

Les données présentées sont indicatives. Elles sont compilées à partir d'informations disponibles par commune, qui, en raison du secret statistique, n'affichent pas les valeurs de 1 à 4 inclus.

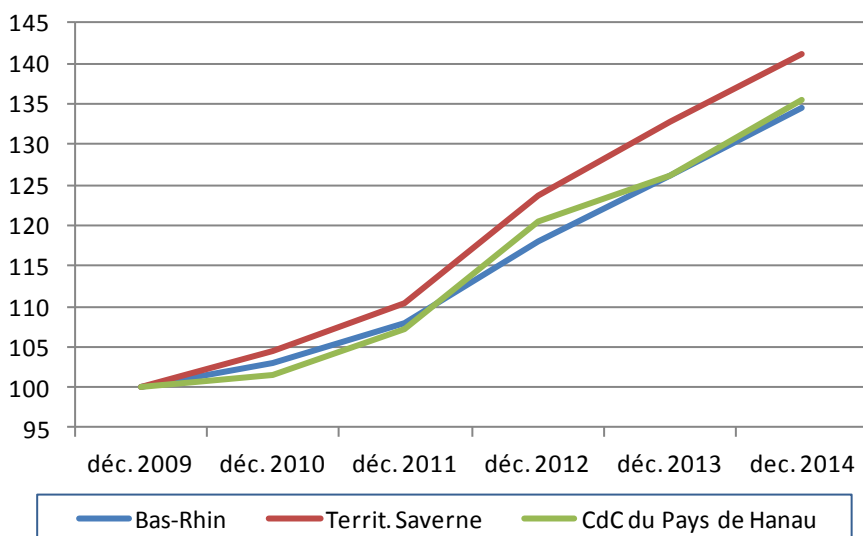
Le nombre total de DEFM (ABC) est peu impacté. Par contre, les totaux des différentes tranches d'âge peuvent être nettement sous-évalués. Ce « déficit » pour la CdC du Pays de Hanau en 2014 est de 55 personnes.

	La CdC du Pays de Hanau							Territoire Saverne		Ensemble du Bas-Rhin	
	Total DEFM (ABC)	Variation		- de 25 ans	50 ans ou +	femmes	ancien. > 1 an	Total DEFM (ABC)	variation en %	Total DEFM (ABC)	variation en %
Déc. 2009	787			177	126	379	193	5 016		63 326	
Déc. 2010	799	12	1,5	150	166	401	309	5 238	4,4	65 245	3,0
Déc. 2011	844	45	5,6	127	181	435	301	5 539	5,7	68 267	4,6
Déc. 2012	948	104	12,3	188	179	462	385	6 206	12,0	74 677	9,4
Déc. 2013	992	44	4,6	191	209	479	413	6 656	7,3	79 931	7,0
Déc. 2014	1 067	75	7,6	164	234	520	456	7 079	6,4	85 092	6,5

Source : DIRECCTE Alsace / DARES, Pôle Emploi



ÉVOLUTION DU NOMBRE DE DEMANDEURS D'EMPLOI, CATÉGORIES A, B, C



Base 100 fin décembre 2009 :

Bas-Rhin : 63 326

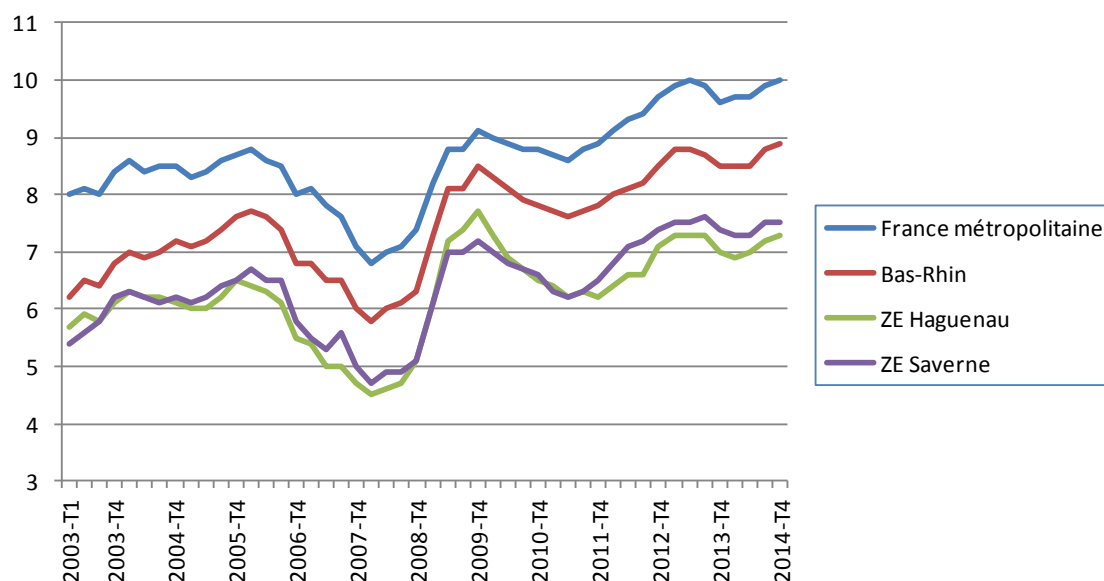
Territ. Saverne : 5 016

CdC du Pays de

Hanau : 787

/// LE TAUX DE CHÔMAGE LOCALISÉ DANS LES ZONES D'EMPLOI DE HAGUENAU ET DE SAVERNE

Source : INSEE



/// LES ALLOCATAIRES DU REVENU DE SOLIDARITÉ ACTIVE (RSA) DANS LA CDC DU PAYS DE HANAU

Source : CAF/CG67, données consolidées

- Les allocataires du RSA socle sont des personnes n'ayant aucune activité professionnelle.
- Les allocataires du RSA socle + activité sont des personnes exerçant une petite activité rémunérée.
- Les allocataires du RSA activité sont des « travailleurs pauvres », des personnes ayant un emploi mais insuffisamment rémunéré pour en vivre.

	CdC du Pays de Hanau			Le Bas-Rhin		
	Total allocataires	Variation annuelle		Total allocataires	Variation annuelle	
		brute	en %		brute	en %
Déc. 2010	273			29 426		
Déc. 2011	286	13	4,8	30 456	1 030	3,5
Déc. 2012	297	11	3,8	32 838	2 382	7,8
Déc. 2013	311	14	4,7	35 356	2 518	7,7
Déc. 2014	345	34	10,9	37 606	2 250	6,4

Fin 2014, pour l'ensemble du Bas-Rhin, la répartition des allocataires du RSA est de 61 % socle, 26 % socle + activité et 13 % activité.

Dans la communauté de communes du Pays de Hanau, les 200 allocataires du RSA socle représentent 58,0 % du total.

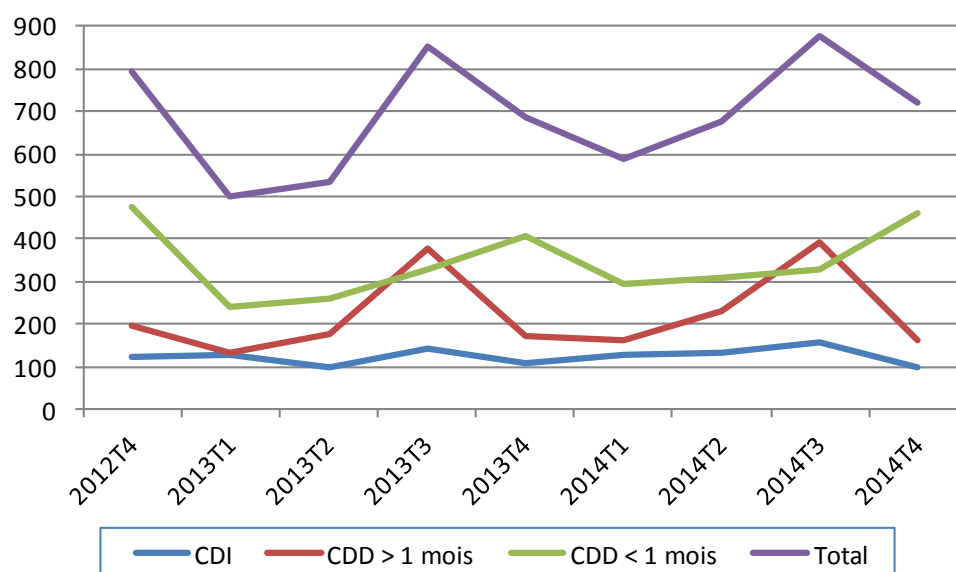
/// INTENTIONS D'EMBAUCHE, HORS INTÉRIM, PAR TYPE DE CONTRAT

Source : Urssaf-Acoss

Au 4^{ème} trimestre 2014, dans la communauté de communes du Pays de Hanau, 719 intentions d'embauche ont été enregistrées :

- ▶ 460 contrats à durée déterminée courts, de moins de 30 jours
- ▶ 162 contrats à durée déterminée longs, d'au moins 30 jours
- ▶ 97 contrats à durée indéterminée.

ÉVOLUTION DU NOMBRE D'INTENTIONS D'EMBAUCHE DANS LA CDC DU PAYS DE HANAU



LA RÉPARTITION DES INTENTIONS D'EMBAUCHE PAR TYPE DE CONTRAT

		CdC du Pays de Hanau	Bas-Rhin	France
CDI	2012 T4	15,4%	16,6%	14,4%
	2014 T4	13,5%	15,5%	12,7%
CDD > 1 mois	2012 T4	24,6%	16,6%	15,8%
	2014 T4	22,5%	16,9%	14,7%
CDD < 1 mois	2012 T4	60,0%	66,8%	69,8%
	2014 T4	64,0%	67,6%	72,5%

3. ÉTABLISSEMENTS ET EFFECTIFS

Source : Urssaf-Acoss

Pour les données de l'Urssaf-Acoss, le champ d'observation de l'emploi couvre l'ensemble des établissements du secteur concurrentiel. Sont donc exclus les administrations publiques, l'éducation et la santé non marchandes, ainsi que l'emploi par les ménages de salariés à domicile.

/// ... PAR SECTEUR D'ACTIVITÉ DANS LA CDC DU PAYS DE HANAU

Libellé activité économique A17	Nombre d'établissements				Effectifs			
	2013	2012	Evolution annuelle		2013	2012	Evolution annuelle	
			brute	en %			brute	en %
INDUSTRIE	43	43	0	0,0	1 056	1 061	-5	-0,5
Agriculture, sylviculture et pêche	0	0	0		0	0	0	
Fab. aliments, boiss. & prdts base tabac	18	16	2	12,5	165	156	9	5,8
Cokéfaction et raffinage	0	0	0		0	0	0	
Fab. eq. élec., électr., inf. & machines	2	3	-1	-33,3	177	175	2	1,1
Fabrication de matériels de transport	1	1	0	0,0	167	170	-3	-1,8
Fabrication autres produits industriels	19	20	-1	-5,0	483	490	-7	-1,4
Extr., énerg., eau, gestn déché. & dépol.	3	3	0	0,0	64	70	-6	-8,6
CONSTRUCTION	78	79	-1	-1,3	541	547	-6	-1,1
TERTIAIRE	357	353	4	1,1	2 798	2 704	94	3,5
Commerce, répar. automobile & motocycle	107	104	3	2,9	863	884	-21	-2,4
Transports et entreposage	14	12	2	16,7	220	203	17	8,4
Hébergement et restauration	39	35	4	11,4	199	220	-21	-9,5
Information et communication	0	0	0		0	0	0	
Activités financières et d'assurance	21	23	-2	-8,7	74	72	2	2,8
Activités immobilières	9	7	2	28,6	12	9	3	33,3
Act. scient. & tech., svces adm. & soutien	58	64	-6	-9,4	592	475	117	24,6
Admin. pub., enseign., santé & act. soc.	56	55	1	1,8	703	715	-12	-1,7
Autres activités de services	53	53	0	0,0	135	126	9	7,1
TOTAL	478	475	3	0,6	4 395	4 312	83	1,9

/// ... DE 2008 À 2013

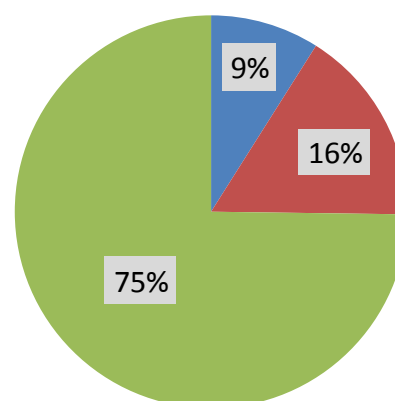
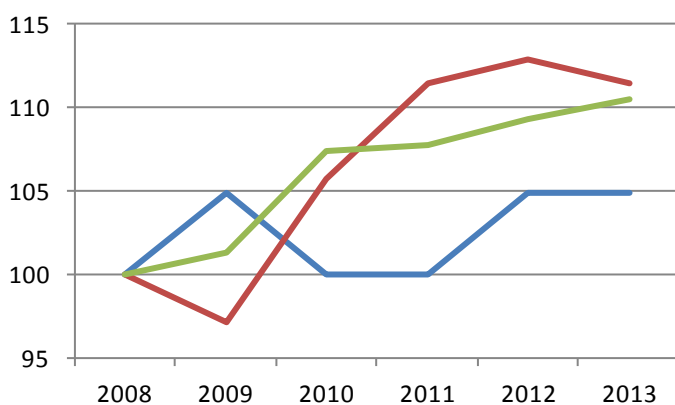
Année	CdC du Pays de Hanau						Bas-Rhin	
	Etablissements			Effectifs			Ets	Effectifs
	Nombre	Variation annuelle		Nombre	Variation annuelle		Variation annuelle (en %)	
brute		en %	brute		en %			
2008	434			4 157				
2009	438	4	0,9	4 057	-100	-2,4	0,7	-2,7
2010	462	24	5,5	4 103	46	1,1	1,1	1,1
2011	467	5	1,1	4 270	167	4,1	1,3	0,9
2012	475	8	1,7	4 312	42	1,0	-0,1	-0,9
2013	478	3	0,6	4 395	83	1,9	0,6	0,0
Evol. 2008 à 2013		44	10,1		238	5,7	3,6	-1,6

/// ... PAR GRANDS SECTEURS D'ACTIVITÉ

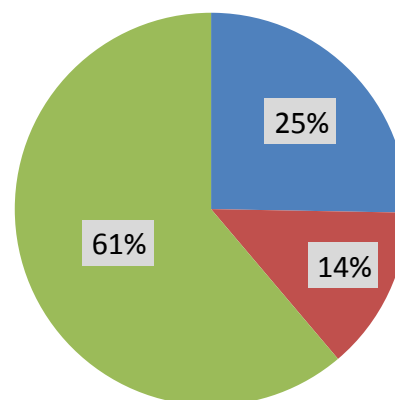
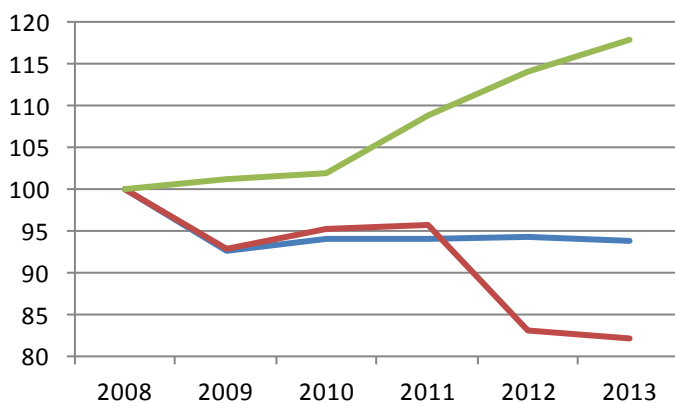
ÉVOLUTION, base 100 fin 2008

RÉPARTITION FIN 2014

ÉTABLISSEMENTS



EFFECTIFS



4. ARTISANAT

Source : CMA 2015 / INSEE - nombre d'emplois et population active 2009[#]

/// ENTREPRISES / ÉTABLISSEMENTS ET ACTIFS[#]

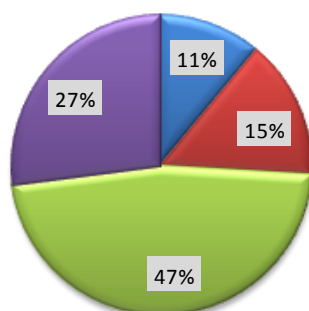
Secteur d'activité	Actifs [#]	Entreprises/établissements			
		nombre au 01.01.15	Immatriculations en 2014	Radiations en 2014	solde 2014
Alimentation	426	41	3	1	2
Production	187	56	2	3	-1
Bâtiment	822	176	14	9	5
Services	465	101	8	4	4
TOTAUX :					
CdC du Pays de Hanau	1 900	374	27	17	10
Ensemble du Bas-Rhin*	93 707	19 336	1 677	1 159	518

* moins la commune de Siltzheim

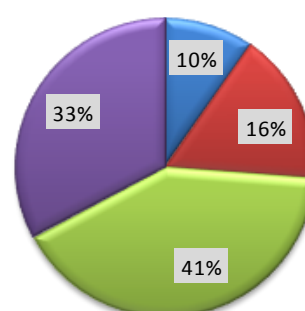
/// RÉPARTITION PAR SECTEUR D'ACTIVITÉ

ENTREPRISES / ÉTABLISSEMENTS

CdC du Pays de Hanau

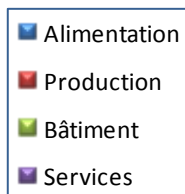
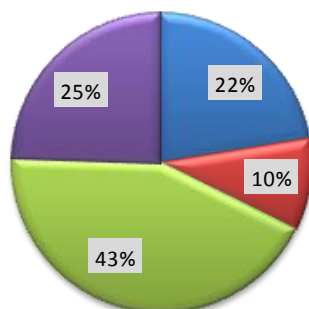


Bas-Rhin*

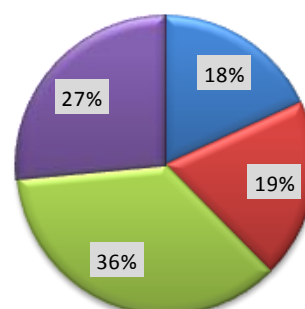


ACTIFS[#]

CdC du Pays de Hanau



Bas-Rhin*



* * *