

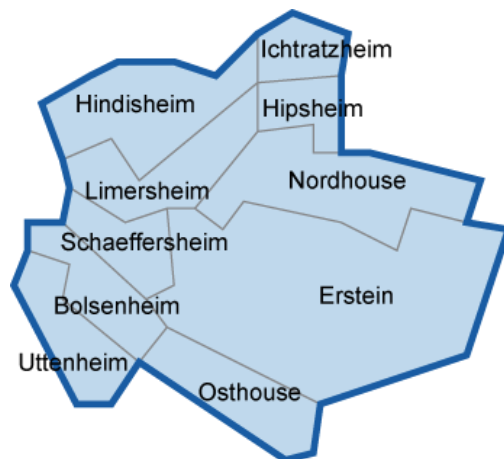
# Chiffres clés des communautés de communes du Bas-Rhin

Edition 2015

## Communauté de communes du Pays d'Erstein

**10 communes sur une superficie totale de 95,05 km<sup>2</sup>**

Sources : CMA, Conseil départemental du Bas-Rhin,  
DIRECCTE Alsace, INSEE, Urssaf-Acoss



La CdC du Pays d'Erstein est :

- entièrement sur le territoire de Sélestat
- entièrement dans la zone d'emploi de Strasbourg.

Avec le soutien financier du

# 1. LA DÉMOGRAPHIE / POPULATION ACTIVE

Source : INSEE RP2006, RP2007, RP2011 et RP 2012, exploitations principales

- La population active comprend les personnes exerçant une activité professionnelle et les chômeurs à la recherche d'un emploi.
- Le taux d'activité est le rapport entre le nombre d'actifs (personnes en emploi et chômeurs) et l'ensemble de la population correspondante.
- Le taux d'emploi est le rapport entre le nombre de personnes ayant un emploi et l'ensemble de la population correspondante.

Selon les chiffres publiés le 1<sup>er</sup> janvier 2015, la population municipale 2012 de la communauté de communes du Pays d'Erstein est de 18 475 habitants.

Par rapport à celle de 2007, l'évolution sur 5 ans est de :

- + 6,6 % pour la CdC du Pays d'Erstein
- + 3,7 % pour le territoire de Sélestat
- + 1,8 % pour l'ensemble du Bas-Rhin.

		Population	Actifs	Taux d'activité (%)	Actifs ayant un emploi	Taux d'emploi (%)
<b>Dans la CdC du Pays d'Erstein</b>						
2006	<b>Ensemble 15 à 64 ans</b>	<b>11 448</b>	<b>8 680</b>	<b>75,8</b>	<b>8 088</b>	<b>70,7</b>
	15 à 24 ans	2 101	1 074	51,1	931	44,3
	25 à 54 ans	7 487	6 908	92,3	6 512	87,0
	55 à 64 ans	1 859	697	37,5	646	34,7
2011	<b>Ensemble 15 à 64 ans</b>	<b>12 256</b>	<b>9 339</b>	<b>76,2</b>	<b>8 523</b>	<b>69,5</b>
	15 à 24 ans	2 097	1 140	54,4	862	41,1
	25 à 54 ans	7 778	7 254	93,3	6 772	87,1
	55 à 64 ans	2 381	945	39,7	889	37,3
<b>Ecart</b>	<b>Ensemble 15 à 64 ans</b>	<b>809</b>	<b>660</b>		<b>435</b>	
<b>Evolution</b>		7,1%	7,6%		5,4%	
<b>Dans le territoire de Sélestat</b>						
2006	<b>Ensemble 15 à 64 ans</b>	95 832	73 117	76,3	67 233	70,2
2011		100 312	76 813	76,6	69 495	69,3
<b>Ecart</b>		4 480	3 696		2 262	
<b>Evolution</b>		4,7%	5,1%		3,4%	
<b>Dans le Bas-Rhin</b>						
2006	<b>Ensemble 15 à 64 ans</b>	725 472	529 865	73,0	478 136	65,9
2011		735 021	541 026	73,6	480 049	65,3
<b>Ecart</b>		9 549	11 161		1 913	
<b>Evolution</b>		1,3%	2,1%		0,4%	

Source : Insee, RP2006 et RP2011 exploitations principales

## 2. LE MARCHÉ DU TRAVAIL

### /// DEMANDEURS D'EMPLOI EN FIN DE MOIS, CATÉGORIES A, B, C

Source : DIRECCTE Alsace/DARES, Pôle emploi

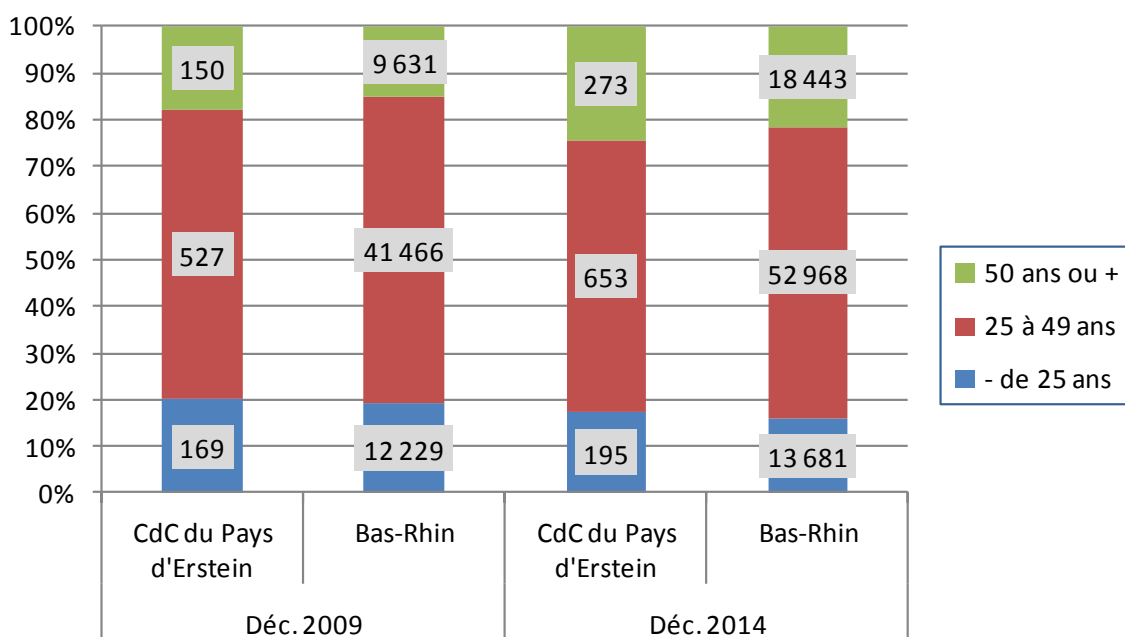
- Les demandeurs d'emploi de catégorie A sont tenus de faire des actes positifs de recherche d'emploi, sont sans emploi et n'ont pas travaillé durant le mois.
- Les demandeurs d'emploi de catégories B et C sont tenus de faire des actes positifs de recherche d'emploi et ont exercé une activité réduite au cours du mois, à savoir courte (78 heures ou moins) pour la catégorie B ou longue (plus de 78 heures) pour la catégorie C.

Les données présentées sont indicatives. Elles sont compilées à partir d'informations disponibles par commune, qui, en raison du secret statistique, n'affichent pas les valeurs de 1 à 4 inclus.

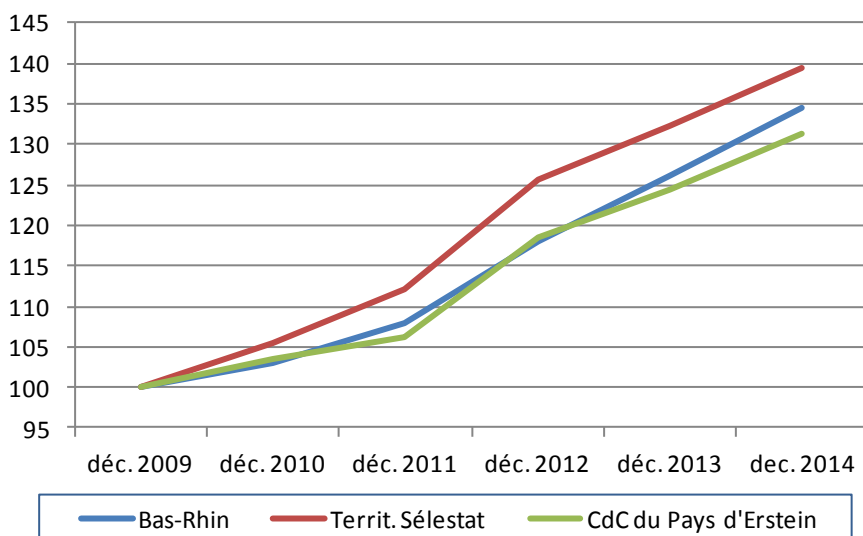
Le nombre total de DEFM (ABC) est peu impacté. Par contre, les totaux des différentes tranches d'âge peuvent être nettement sous-évalués. Ce « déficit » pour la CdC du Pays d'Erstein en 2014 est de 10 personnes.

	La CdC du Pays d'Erstein							Territoire Sélestat		Ensemble du Bas-Rhin	
	Total DEFM (ABC)	Variation		- de 25 ans	50 ans ou +	femmes	ancien. > 1 an	Total DEFM (ABC)	variation en %	Total DEFM (ABC)	variation en %
		brute	en %								
Déc. 2009	862			169	150	422	245	7 454		63 326	
Déc. 2010	892	30	3,5	168	151	445	339	7 865	5,5	65 245	3,0
Déc. 2011	916	24	2,7	156	180	450	358	8 360	6,3	68 267	4,6
Déc. 2012	1 021	105	11,5	215	210	507	360	9 361	12,0	74 677	9,4
Déc. 2013	1 073	52	5,1	212	246	503	444	9 857	5,3	79 931	7,0
Déc. 2014	1 131	58	5,4	195	273	545	462	10 399	5,5	85 092	6,5

Source : DIRECCTE Alsace / DARES, Pôle Emploi



## ÉVOLUTION DU NOMBRE DE DEMANDEURS D'EMPLOI, CATÉGORIES A, B, C



Base 100 fin décembre 2009 :

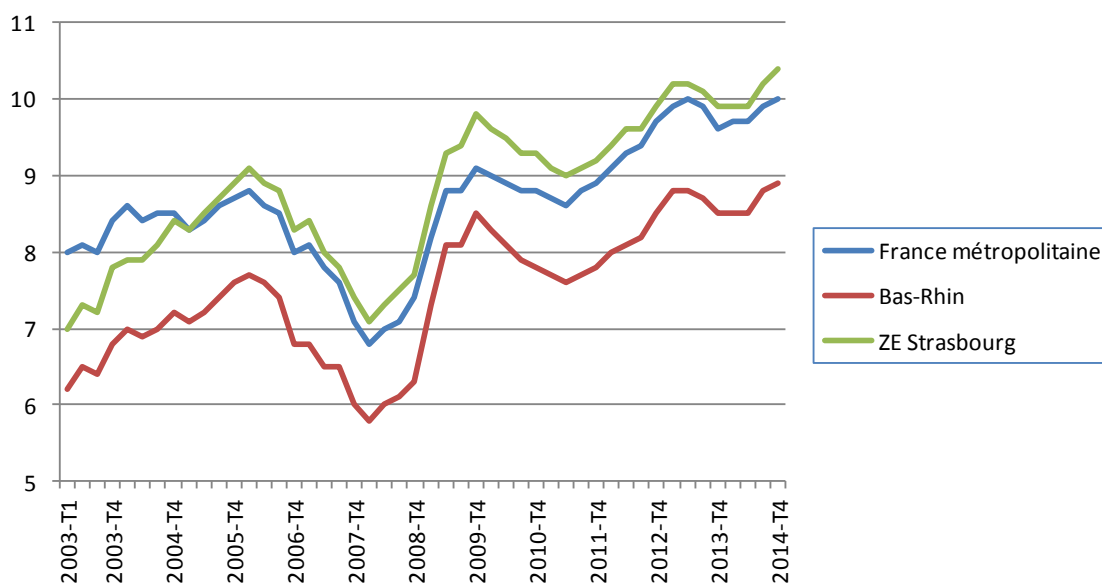
Bas-Rhin : 63 326

Territ. Sélestat : 7 454

CdC du Pays d'Erstein :  
862

## /// LE TAUX DE CHÔMAGE LOCALISÉ DANS LA ZONE D'EMPLOI DE STRASBOURG

Source : INSEE



## /// LES ALLOCATAIRES DU REVENU DE SOLIDARITÉ ACTIVE (RSA) DANS LA CDC DU PAYS D'ERSTEIN

Source : CAF/CG67, données consolidées

- Les allocataires du RSA socle sont des personnes n'ayant aucune activité professionnelle.
- Les allocataires du RSA socle + activité sont des personnes exerçant une petite activité rémunérée.
- Les allocataires du RSA activité sont des « travailleurs pauvres », des personnes ayant un emploi mais insuffisamment rémunéré pour en vivre.

	CdC du Pays d'Erstein			Le Bas-Rhin		
	Total allocataires	Variation annuelle		Total allocataires	Variation annuelle	
		brute	en %		brute	en %
Déc. 2010	276			29 426		
Déc. 2011	276	0	0,0	30 456	1 030	3,5
Déc. 2012	327	51	18,5	32 838	2 382	7,8
Déc. 2013	361	34	10,4	35 356	2 518	7,7
<b>Déc. 2014</b>	<b>394</b>	<b>33</b>	<b>9,1</b>	<b>37 606</b>	<b>2 250</b>	<b>6,4</b>

Fin 2014, pour l'ensemble du Bas-Rhin, la répartition des allocataires du RSA est de 61 % socle, 26 % socle + activité et 13 % activité.

Dans la communauté de communes du Pays d'Erstein, les 216 allocataires du RSA socle représentent 54,8 % du total.

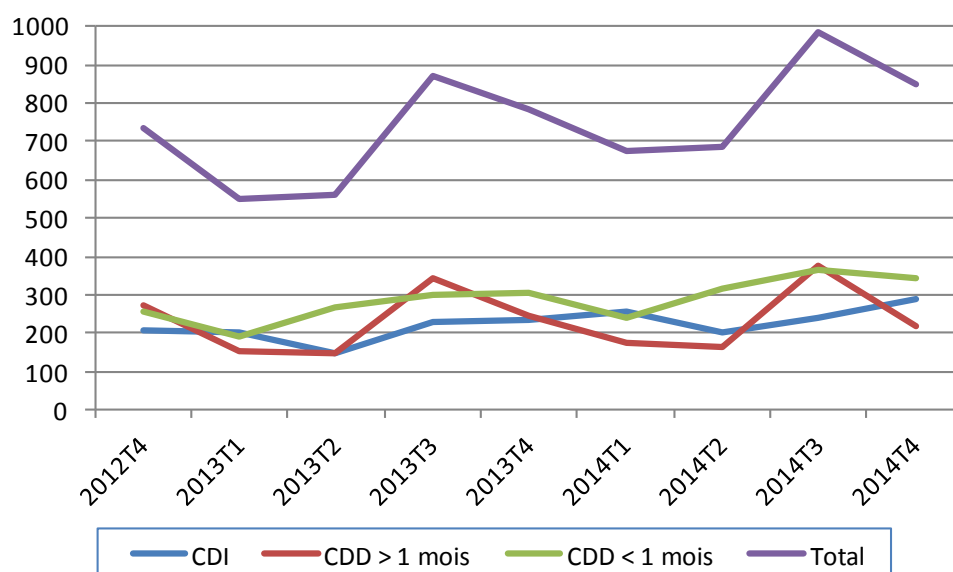
### /// INTENTIONS D'EMBAUCHE, HORS INTÉRIM, PAR TYPE DE CONTRAT

Source : Urssaf-Acoss

Au 4<sup>ème</sup> trimestre 2014, dans la communauté de communes du Pays d'Erstein, 852 intentions d'embauche ont été enregistrées :

- 344 contrats à durée déterminée courts, de moins de 30 jours
- 217 contrats à durée déterminée longs, d'au moins 30 jours
- 291 contrats à durée indéterminée.

### ÉVOLUTION DU NOMBRE D'INTENTIONS D'EMBAUCHE DANS LA CDC DU PAYS D'ERSTEIN



## LA RÉPARTITION DES INTENTIONS D'EMBAUCHE PAR TYPE DE CONTRAT

		CdC du Pays d'Erstein	Bas-Rhin	France
CDI	2012 T4	28,2%	16,6%	14,4%
	2014 T4	34,2%	15,5%	12,7%
CDD > 1 mois	2012 T4	36,9%	16,6%	15,8%
	2014 T4	25,5%	16,9%	14,7%
CDD < 1 mois	2012 T4	34,9%	66,8%	69,8%
	2014 T4	40,4%	67,6%	72,5%

## 3. ÉTABLISSEMENTS ET EFFECTIFS

Source : Urssaf-Acoss

Pour les données de l'Urssaf-Acoss, le champ d'observation de l'emploi couvre l'ensemble des établissements du secteur concurrentiel. Sont donc exclus les administrations publiques, l'éducation et la santé non marchandes, ainsi que l'emploi par les ménages de salariés à domicile.

### /// ... PAR SECTEUR D'ACTIVITÉ DANS LA CDC DU PAYS D'ERSTEIN

Libellé activité économique A17	Nombre d'établissements				Effectifs			
	2013	2012	Evolution annuelle		2013	2012	Evolution annuelle	
			brute	en %			brute	en %
<b>INDUSTRIE</b>	<b>55</b>	<b>56</b>	<b>-1</b>	<b>-1,8</b>	<b>1 694</b>	<b>1 687</b>	<b>7</b>	<b>0,4</b>
Agriculture, sylviculture et pêche	0	0	0		0	0	0	
Fab. aliments, boiss. & prdts base tabac	15	15	0	0,0	302	295	7	2,4
Cokéfaction et raffinage	0	0	0		0	0	0	
Fab. éq. élec., électr., inf. & machines	5	6	-1	-16,7	84	87	-3	-3,4
Fabrication de matériels de transport	1	1	0	0,0	15	15	0	0,0
Fabrication autres produits industriels	28	28	0	0,0	1 226	1 218	8	0,7
Extr., énerg., eau, gestn déch. & dépol.	6	6	0	0,0	67	72	-5	-6,9
<b>CONSTRUCTION</b>	<b>86</b>	<b>84</b>	<b>2</b>	<b>2,4</b>	<b>686</b>	<b>687</b>	<b>-1</b>	<b>-0,1</b>
<b>TERTIAIRE</b>	<b>338</b>	<b>343</b>	<b>-5</b>	<b>-1,5</b>	<b>5 750</b>	<b>5 921</b>	<b>-171</b>	<b>-2,9</b>
Commerce, répar. automobile & motocycle	107	112	-5	-4,5	4 106	4 286	-180	-4,2
Transports et entreposage	17	13	4	30,8	425	387	38	9,8
Hébergement et restauration	39	38	1	2,6	208	205	3	1,5
Information et communication	5	6	-1	-16,7	21	22	-1	-4,5
Activités financières et d'assurance	17	17	0	0,0	69	67	2	3,0
Activités immobilières	6	8	-2	-25,0	15	17	-2	-11,8
Act. scient. & tech., svces adm. & soutien	65	65	0	0,0	552	579	-27	-4,7
Admin. pub., enseign., santé & act. soc.	44	44	0	0,0	274	268	6	2,2
Autres activités de services	38	40	-2	-5,0	80	90	-10	-11,1
<b>TOTAL</b>	<b>479</b>	<b>483</b>	<b>-4</b>	<b>-0,8</b>	<b>8 130</b>	<b>8 295</b>	<b>-165</b>	<b>-2,0</b>

## /// ... DE 2008 À 2013

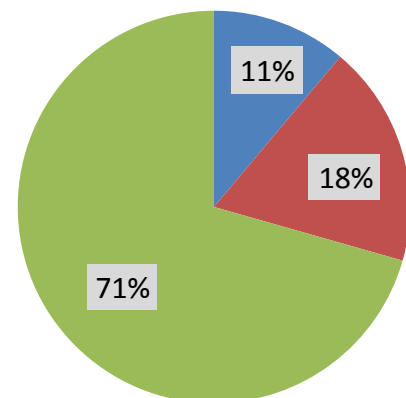
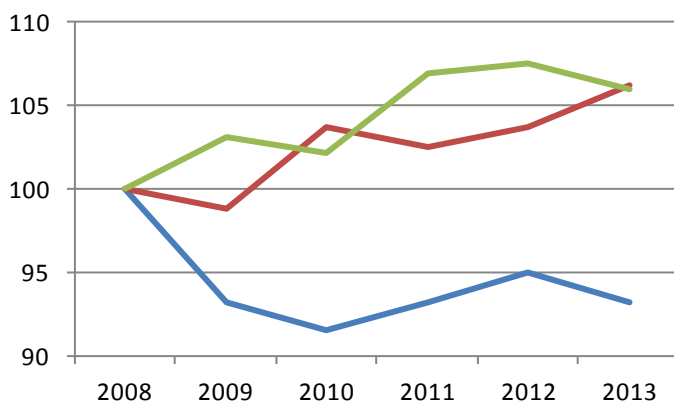
Année	CdC du Pays d'Erstein						Bas-Rhin	
	Etablissements			Effectifs			Ets	Effectifs
	Nombre	Variation annuelle		Nombre	Variation annuelle		Variation annuelle (en %)	
brute		en %	brute		en %			
2008	459			7 787				
2009	464	5	1,1	7 726	-61	-0,8	0,7	-2,7
2010	464	0	0,0	8 018	292	3,8	1,1	1,1
2011	479	15	3,2	8 201	183	2,3	1,3	0,9
2012	483	4	0,8	8 295	94	1,1	-0,1	-0,9
2013	479	-4	-0,8	8 130	-165	-2,0	0,6	0,0
<b>Evol. 2008 à 2013</b>		<b>20</b>	<b>4,4</b>		<b>343</b>	<b>4,4</b>	<b>3,6</b>	<b>-1,6</b>

## /// ... PAR GRANDS SECTEURS D'ACTIVITÉ

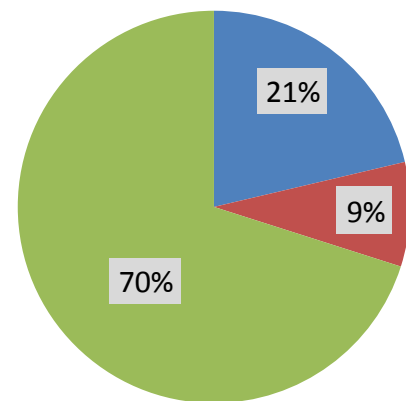
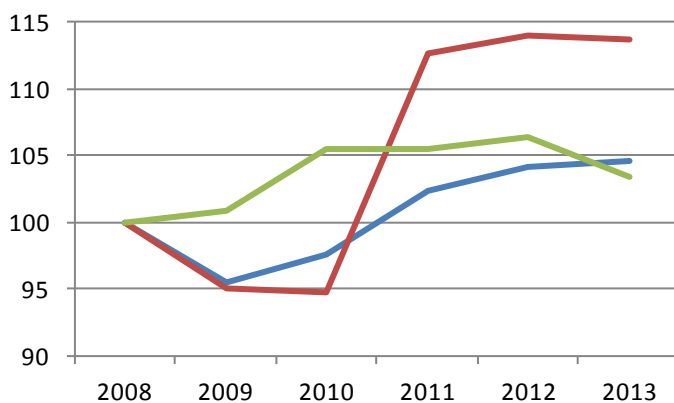
ÉVOLUTION, base 100 fin 2008

RÉPARTITION FIN 2014

### ÉTABLISSEMENTS



### EFFECTIFS



## 4. ARTISANAT

Source : CMA 2015 / INSEE - nombre d'emplois et population active 2009<sup>#</sup>

### /// ENTREPRISES / ÉTABLISSEMENTS ET ACTIFS<sup>#</sup>

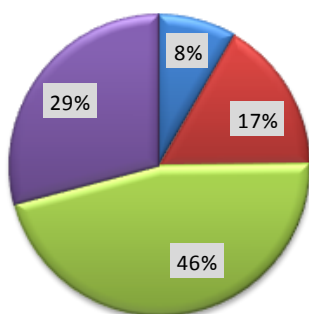
Secteur d'activité	Actifs <sup>#</sup>	Entreprises/établissements			
		nombre au 01.01.15	Immatriculations en 2014	Radiations en 2014	solde 2014
Alimentation	264	31	1	1	0
Production	630	61	1	1	0
Bâtiment	744	171	19	8	11
Services	280	108	14	6	8
<b>TOTAUX :</b>					
<b>CdC du Pays d'Erstein</b>	<b>1 918</b>	<b>371</b>	<b>35</b>	<b>16</b>	<b>19</b>
Ensemble du Bas-Rhin*	93 707	19 336	1 677	1 159	518

\* moins la commune de Siltzheim

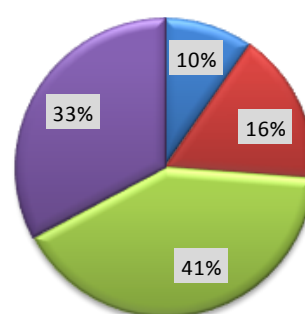
### /// RÉPARTITION PAR SECTEUR D'ACTIVITÉ

#### ENTREPRISES / ÉTABLISSEMENTS

CdC du Pays d'Erstein

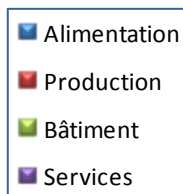
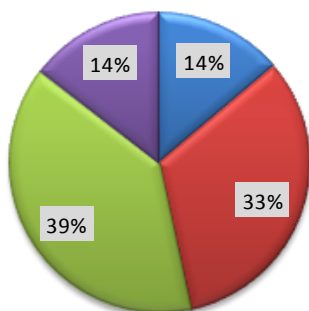


Bas-Rhin\*

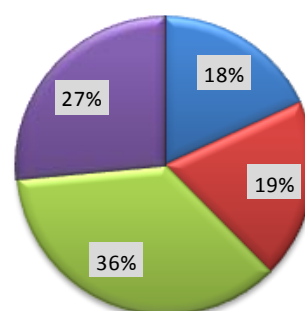


#### ACTIFS<sup>#</sup>

CdC du Pays d'Erstein



Bas-Rhin\*



\* \* \*