

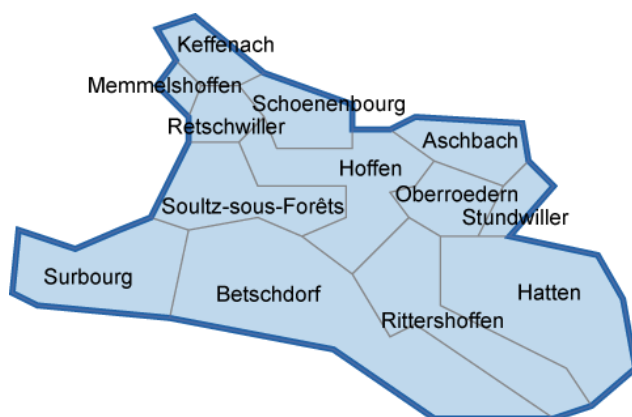
Chiffres clés des communautés de communes du Bas-Rhin

Edition 2015

Communauté de communes de l'Outre-Forêt

13 communes sur une superficie totale de 119,79 km²

Sources : CMA, Conseil départemental du Bas-Rhin,
DIRECCTE Alsace, INSEE, Urssaf-Acoss



La CdC de l'Outre-Forêt est :

- entièrement sur le territoire de Haguenau-Wissembourg
- pour partie dans la zone d'emploi de Haguenau (3 communes) et pour partie dans celle de Wissembourg (10 communes).

Avec le soutien financier du

1. LA DÉMOGRAPHIE / POPULATION ACTIVE

Source : INSEE RP2006, RP2007, RP2011 et RP 2012, exploitations principales

- La population active comprend les personnes exerçant une activité professionnelle et les chômeurs à la recherche d'un emploi.
- Le taux d'activité est le rapport entre le nombre d'actifs (personnes en emploi et chômeurs) et l'ensemble de la population correspondante.
- Le taux d'emploi est le rapport entre le nombre de personnes ayant un emploi et l'ensemble de la population correspondante.

Selon les chiffres publiés le 1^{er} janvier 2015, la population municipale 2012 de la communauté de communes de l'Outre-Forêt est de 15 911 habitants.

Par rapport à celle de 2007, l'évolution sur 5 ans est de :

- + 2,9 % pour la CdC de l'Outre-Forêt
- + 1,5 % pour le territoire de Haguenau-Wissembourg
- + 1,8 % pour l'ensemble du Bas-Rhin.

		Population	Actifs	Taux d'activité (%)	Actifs ayant un emploi	Taux d'emploi (%)
Dans la CdC de l'Outre-Forêt						
2006	Ensemble 15 à 64 ans	10 275	7 929	77,2	7 314	71,2
	15 à 24 ans	1 700	998	58,7	871	51,2
	25 à 54 ans	6 949	6 307	90,8	5 879	84,6
	55 à 64 ans	1 626	624	38,4	564	34,7
2011	Ensemble 15 à 64 ans	10 673	8 334	78,1	7 581	71,0
	15 à 24 ans	1 614	926	57,4	739	45,8
	25 à 54 ans	6 973	6 452	92,5	5 980	85,8
	55 à 64 ans	2 086	957	45,9	862	41,3
Ecart	Ensemble 15 à 64 ans	397	405		267	
Evolution		3,9%	5,1%		3,6%	
Dans le territoire de Haguenau-Wissembourg						
2006	Ensemble 15 à 64 ans	156 479	119 125	76,1	109 455	69,9
2011		159 255	121 457	76,3	110 134	69,2
Ecart		2 776	2 332		679	
Evolution		1,8%	2,0%		0,6%	
Dans le Bas-Rhin						
2006	Ensemble 15 à 64 ans	725 472	529 865	73,0	478 136	65,9
2011		735 021	541 026	73,6	480 049	65,3
Ecart		9 549	11 161		1 913	
Evolution		1,3%	2,1%		0,4%	

Source : Insee, RP2006 et RP2011 exploitations principales

2. LE MARCHÉ DU TRAVAIL

/// DEMANDEURS D'EMPLOI EN FIN DE MOIS, CATÉGORIES A, B, C

Source : DIRECCTE Alsace/DARES, Pôle emploi

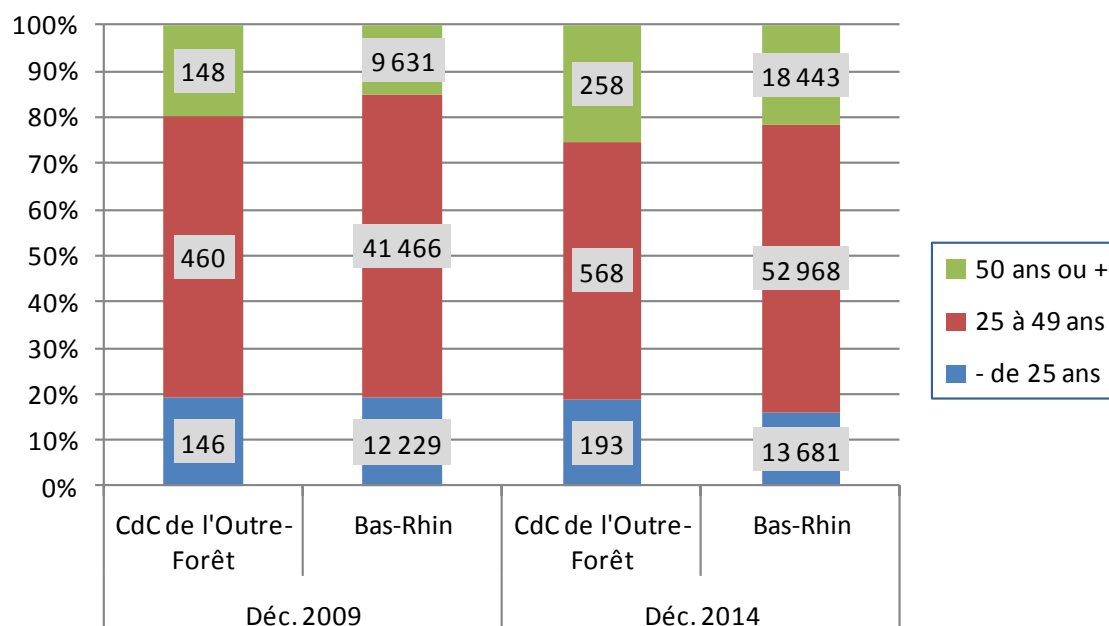
- Les demandeurs d'emploi de catégorie A sont tenus de faire des actes positifs de recherche d'emploi, sont sans emploi et n'ont pas travaillé durant le mois.
- Les demandeurs d'emploi de catégories B et C sont tenus de faire des actes positifs de recherche d'emploi et ont exercé une activité réduite au cours du mois, à savoir courte (78 heures ou moins) pour la catégorie B ou longue (plus de 78 heures) pour la catégorie C.

Les données présentées sont indicatives. Elles sont compilées à partir d'informations disponibles par commune, qui, en raison du secret statistique, n'affichent pas les valeurs de 1 à 4 inclus.

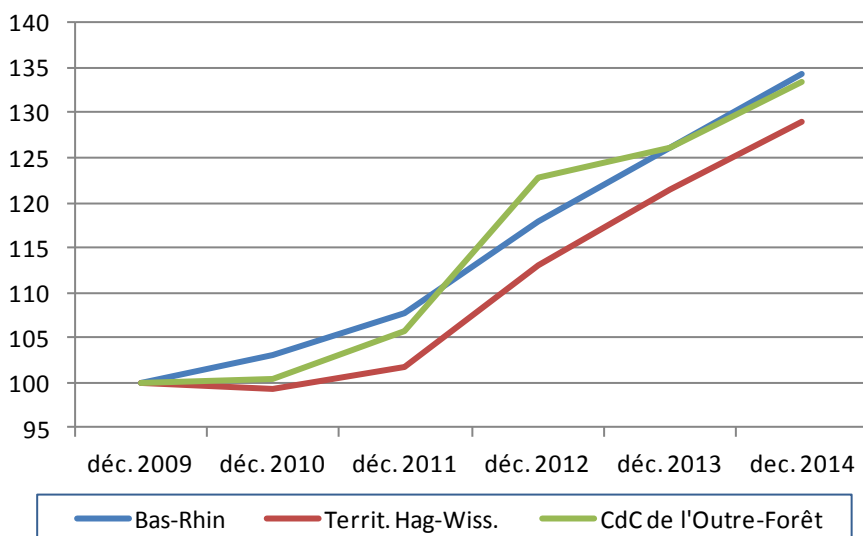
Le nombre total de DEFM (ABC) est peu impacté. Par contre, les totaux des différentes tranches d'âge peuvent être nettement sous-évalués. Ce « déficit » pour la CdC de l'Outre-Forêt en 2014 est de 22 personnes.

	La CdC de l'Outre-Forêt							Territoire Hag.-Wiss		Ensemble du Bas-Rhin	
	Total DEFM (ABC)	Variation		- de 25 ans	50 ans ou +	femmes	ancien. > 1 an	Total DEFM (ABC)	variation en %	Total DEFM (ABC)	variation en %
Déc. 2009	780			146	148	393	177	11 880		63 326	
Déc. 2010	784	4	0,5	134	180	403	284	11 788	-0,8	65 245	3,0
Déc. 2011	825	41	5,2	151	202	404	319	12 099	2,6	68 267	4,6
Déc. 2012	958	133	16,1	208	229	481	337	13 419	10,9	74 677	9,4
Déc. 2013	983	25	2,6	185	256	508	426	14 438	7,6	79 931	7,0
Déc. 2014	1 041	58	5,9	193	258	535	415	15 313	6,1	85 092	6,5

Source : DIRECCTE Alsace / DARES, Pôle Emploi



ÉVOLUTION DU NOMBRE DE DEMANDEURS D'EMPLOI, CATÉGORIES A, B, C



Base 100 fin décembre 2009 :

Bas-Rhin : 63 326

Territ. Hag.-Wiss. :

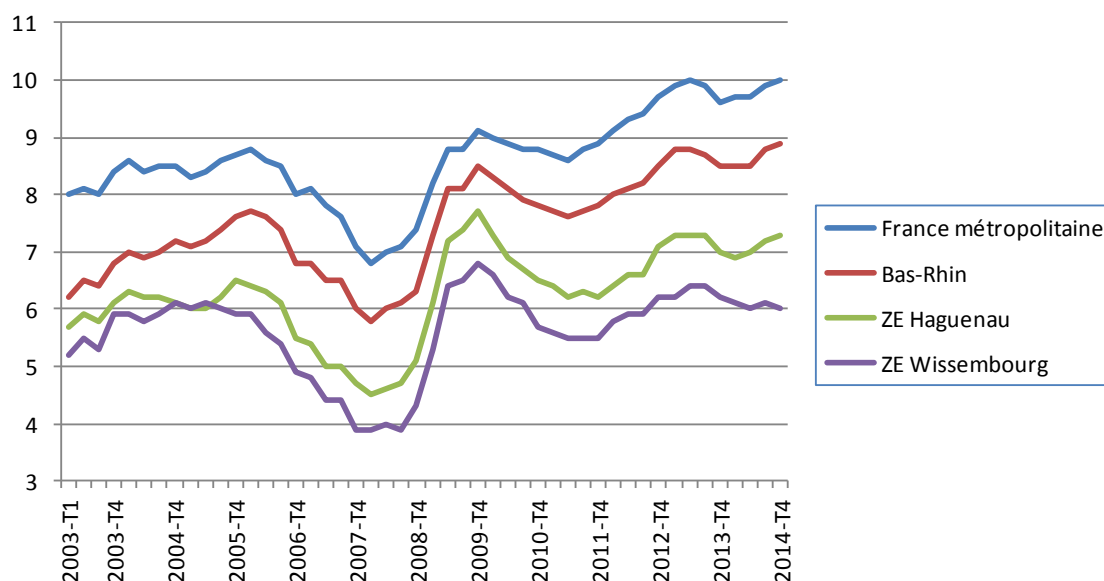
11 880

CdC de l'Outre-Forêt :

780

/// LE TAUX DE CHÔMAGE LOCALISÉ DANS LES ZONES D'EMPLOI DE HAGUENAU ET DE WISSEMBOURG

Source : INSEE



/// LES ALLOCATAIRES DU REVENU DE SOLIDARITÉ ACTIVE (RSA) DANS LA CDC DE L'OUTRE-FORÊT

Source : CAF/CG67, données consolidées

- Les allocataires du RSA socle sont des personnes n'ayant aucune activité professionnelle.
- Les allocataires du RSA socle + activité sont des personnes exerçant une petite activité rémunérée.
- Les allocataires du RSA activité sont des « travailleurs pauvres », des personnes ayant un emploi mais insuffisamment rémunéré pour en vivre.

	CdC de l'Outre-Forêt			Le Bas-Rhin		
	Total allocataires	Variation annuelle		Total allocataires	Variation annuelle	
		brute	en %		brute	en %
Déc. 2010	132			29 426		
Déc. 2011	151	19	14,4	30 456	1 030	3,5
Déc. 2012	205	54	35,8	32 838	2 382	7,8
Déc. 2013	193	-12	-5,9	35 356	2 518	7,7
Déc. 2014	240	47	24,4	37 606	2 250	6,4

Fin 2014, pour l'ensemble du Bas-Rhin, la répartition des allocataires du RSA est de 61 % socle, 26 % socle + activité et 13 % activité.

Dans la communauté de communes de l'Outre-Forêt, les 123 allocataires du RSA socle représentent 51,3 % du total.

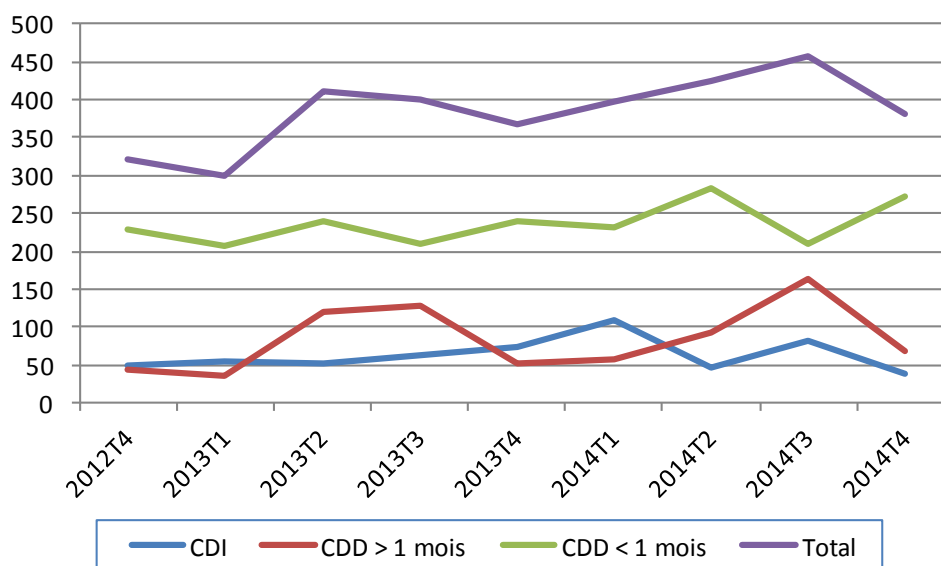
/// INTENTIONS D'EMBAUCHE, HORS INTÉRIM, PAR TYPE DE CONTRAT

Source : Urssaf-Acoss

Au 4^{ème} trimestre 2014, dans la communauté de communes de l'Outre-Forêt, 380 intentions d'embauche ont été enregistrées :

- ▶ 273 contrats à durée déterminée courts, de moins de 30 jours
- ▶ 69 contrats à durée déterminée longs, d'au moins 30 jours
- ▶ 38 contrats à durée indéterminée.

ÉVOLUTION DU NOMBRE D'INTENTIONS D'EMBAUCHE DANS LA CDC DE L'OUTRE-FORÊT



LA RÉPARTITION DES INTENTIONS D'EMBAUCHE PAR TYPE DE CONTRAT

		CdC de l'Outre-Forêt	Bas-Rhin	France
CDI	2012 T4	15,2%	16,6%	14,4%
	2014 T4	10,0%	15,5%	12,7%
CDD > 1 mois	2012 T4	13,7%	16,6%	15,8%
	2014 T4	18,2%	16,9%	14,7%
CDD < 1 mois	2012 T4	71,1%	66,8%	69,8%
	2014 T4	71,8%	67,6%	72,5%

3. ÉTABLISSEMENTS ET EFFECTIFS

Source : Urssaf-Acoss

Pour les données de l'Urssaf-Acoss, le champ d'observation de l'emploi couvre l'ensemble des établissements du secteur concurrentiel. Sont donc exclus les administrations publiques, l'éducation et la santé non marchandes, ainsi que l'emploi par les ménages de salariés à domicile.

/// ... PAR SECTEUR D'ACTIVITÉ DANS LA CDC DE L'OUTRE-FORÊT

Libellé activité économique A17	Nombre d'établissements				Effectifs			
	2013	2012	Evolution annuelle		2013	2012	Evolution annuelle	
			brute	en %			brute	en %
INDUSTRIE	46	45	1	2,2	1 009	1 066	-57	-5,3
Agriculture, sylviculture et pêche	0	0	0		0	0	0	
Fab. aliments, boiss. & prdts base tabac	9	8	1	12,5	52	55	-3	-5,5
Cokéfaction et raffinage	0	0	0		0	0	0	
Fab. éq. élec., électr., inf. & machines	4	4	0	0,0	274	290	-16	-5,5
Fabrication de matériels de transport	1	1	0	0,0	79	84	-5	-6,0
Fabrication autres produits industriels	29	29	0	0,0	585	617	-32	-5,2
Extr., énerg., eau, gestn déché. & dépol.	3	3	0	0,0	19	20	-1	-5,0
CONSTRUCTION	69	64	5	7,8	326	306	20	6,5
TERTIAIRE	234	232	2	0,9	1 321	1 334	-13	-1,0
Commerce, répar. automobile & motorcycle	79	75	4	5,3	504	489	15	3,1
Transports et entreposage	8	10	-2	-20,0	328	350	-22	-6,3
Hébergement et restauration	32	30	2	6,7	108	108	0	0,0
Information et communication	3	3	0	0,0	14	16	-2	-12,5
Activités financières et d'assurance	12	12	0	0,0	43	44	-1	-2,3
Activités immobilières	2	2	0	0,0	1	1	0	0,0
Act. scient. & tech., svces adm. & soutien	28	29	-1	-3,4	101	107	-6	-5,6
Admin. pub., enseign., santé & act. soc.	27	26	1	3,8	156	158	-2	-1,3
Autres activités de services	43	45	-2	-4,4	66	61	5	8,2
TOTAL	349	341	8	2,3	2 656	2 706	-50	-1,8

/// ... DE 2008 À 2013

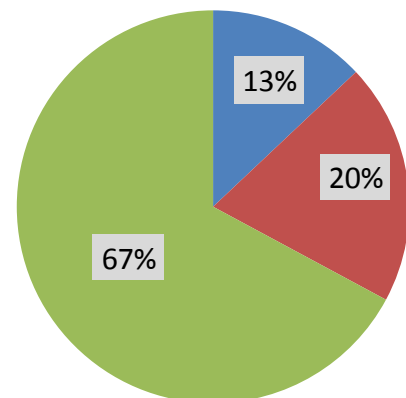
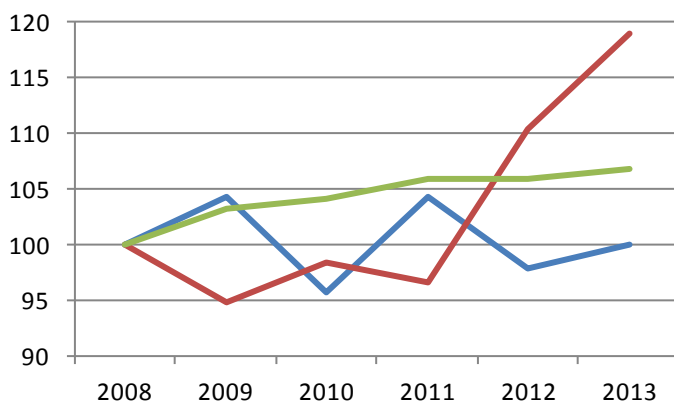
Année	CdC de l'Outre-Forêt						Bas-Rhin	
	Etablissements			Effectifs			Ets	Effectifs
	Nombre	Variation annuelle		Nombre	Variation annuelle		Variation annuelle (en %)	
brute		en %	brute		en %			
2008	323			3 023				
2009	329	6	1,9	2 794	-229	-7,6	0,7	-2,7
2010	329	0	0,0	2 709	-85	-3,0	1,1	1,1
2011	336	7	2,1	2 758	49	1,8	1,3	0,9
2012	341	5	1,5	2 706	-52	-1,9	-0,1	-0,9
2013	349	8	2,3	2 656	-50	-1,8	0,6	0,0
Evol. 2008 à 2013		26	8,0		-367	-12,1	3,6	-1,6

/// ... PAR GRANDS SECTEURS D'ACTIVITÉ

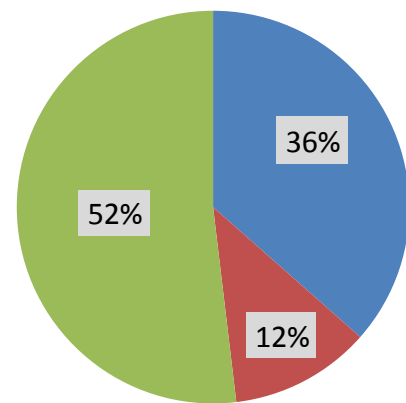
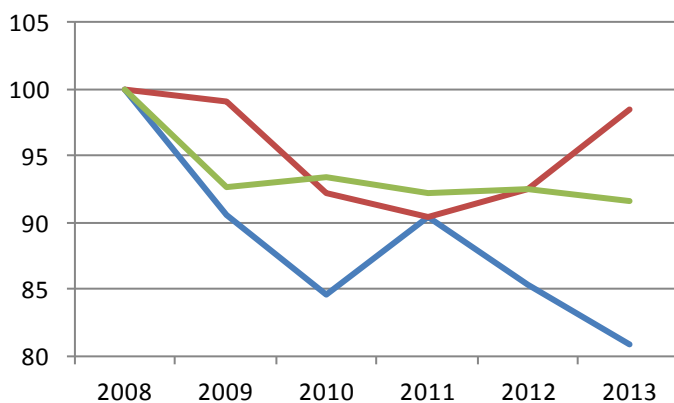
ÉVOLUTION, base 100 fin 2008

RÉPARTITION FIN 2014

ÉTABLISSEMENTS



EFFECTIFS



4. ARTISANAT

Source : CMA 2015 / INSEE - nombre d'emplois et population active 2009[#]

/// ENTREPRISES / ÉTABLISSEMENTS ET ACTIFS[#]

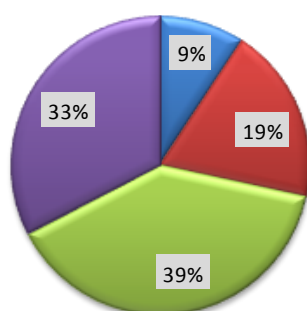
Secteur d'activité	Actifs [#]	Entreprises/établissements			
		nombre au 01.01.15	Immatriculations en 2014	Radiations en 2014	solde 2014
Alimentation	186	26	0	1	-1
Production	235	54	3	3	0
Bâtiment	455	110	5	8	-3
Services	226	92	7	5	2
TOTAUX :					
CdC de l'Outre-Forêt	1 102	282	15	17	-2
Ensemble du Bas-Rhin*	93 707	19 336	1 677	1 159	518

* moins la commune de Siltzheim

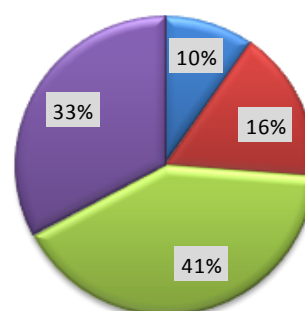
/// RÉPARTITION PAR SECTEUR D'ACTIVITÉ

ENTREPRISES / ÉTABLISSEMENTS

CdC de l'Outre-Forêt

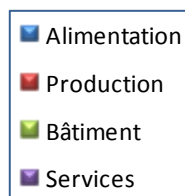
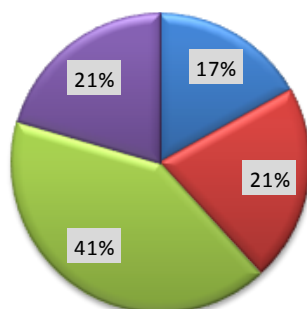


Bas-Rhin*

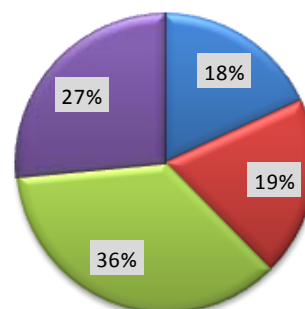


ACTIFS[#]

CdC de l'Outre-Forêt



Bas-Rhin*



* * *