

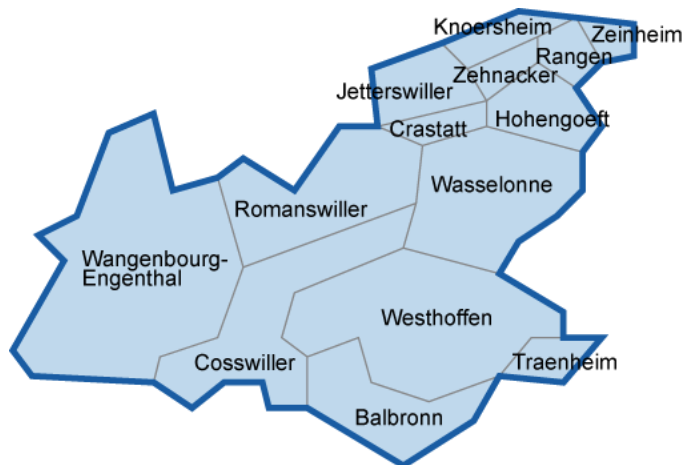
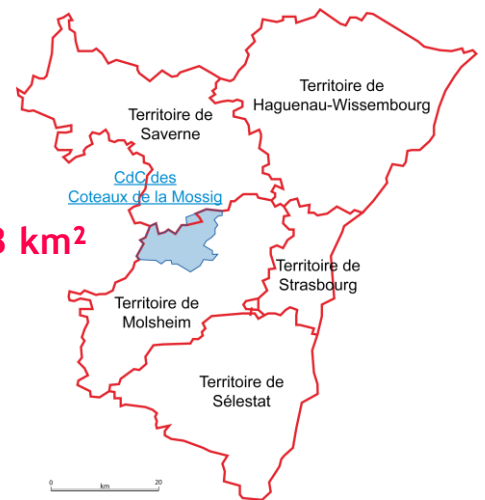
# Chiffres clés des communautés de communes du Bas-Rhin

Edition 2015

## Communauté de communes des Coteaux de la Mossig

**14 communes sur une superficie totale de 126,63 km<sup>2</sup>**

Sources : CMA, Conseil départemental du Bas-Rhin,  
DIRECCTE Alsace, INSEE, Urssaf-Acoss



La CdC des Coteaux de la Mossig est :

- principalement sur le territoire de Molsheim (à l'exception de la commune de Jeterswiller, dans le territoire de Saverne)
- pour partie dans la zone d'emploi de Molsheim-Obernai (5 communes), pour partie dans celle de Saverne (8 communes) et pour partie dans celle de Strasbourg (1 commune).

Avec le soutien financier du

# 1. LA DÉMOGRAPHIE / POPULATION ACTIVE

Source : INSEE RP2006, RP2007, RP2011 et RP 2012, exploitations principales

- La population active comprend les personnes exerçant une activité professionnelle et les chômeurs à la recherche d'un emploi.
- Le taux d'activité est le rapport entre le nombre d'actifs (personnes en emploi et chômeurs) et l'ensemble de la population correspondante.
- Le taux d'emploi est le rapport entre le nombre de personnes ayant un emploi et l'ensemble de la population correspondante.

Selon les chiffres publiés le 1<sup>er</sup> janvier 2015, la population municipale 2012 de la communauté de communes des Coteaux de la Mossig est de 13 724 habitants.

Par rapport à celle de 2007, l'évolution sur 5 ans est de :

- + 2,4 % pour la CdC des Coteaux de la Mossig
- + 3,0 % pour le territoire de Molsheim
- + 1,8 % pour l'ensemble du Bas-Rhin.

		Population	Actifs	Taux d'activité (%)	Actifs ayant un emploi	Taux d'emploi (%)
<b>Dans la CdC des Coteaux de la Mossig</b>						
2006	<b>Ensemble 15 à 64 ans</b>	<b>8 691</b>	<b>6 615</b>	<b>76,1</b>	<b>6 227</b>	<b>71,6</b>
	15 à 24 ans	1 540	813	52,8	718	46,6
	25 à 54 ans	5 719	5 284	92,4	5 023	87,8
	55 à 64 ans	1 432	518	36,2	486	34,0
2011	<b>Ensemble 15 à 64 ans</b>	<b>9 030</b>	<b>6 917</b>	<b>76,6</b>	<b>6 411</b>	<b>71,0</b>
	15 à 24 ans	1 502	766	51,0	639	42,6
	25 à 54 ans	5 728	5 372	93,8	5 047	88,1
	55 à 64 ans	1 801	780	43,3	725	40,2
<b>Ecart</b>	<b>Ensemble 15 à 64 ans</b>	<b>339</b>	<b>302</b>		<b>184</b>	
<b>Evolution</b>		3,9%	4,6%		3,0%	
<b>Dans le territoire de Molsheim</b>						
2006	<b>Ensemble 15 à 64 ans</b>	84 062	63 608	75,7	59 765	71,1
2011		86 702	66 256	76,4	61 198	70,6
<b>Ecart</b>		2 640	2 648		1 433	
<b>Evolution</b>		3,1%	4,2%		2,4%	
<b>Dans le Bas-Rhin</b>						
2006	<b>Ensemble 15 à 64 ans</b>	725 472	529 865	73,0	478 136	65,9
2011		735 021	541 026	73,6	480 049	65,3
<b>Ecart</b>		9 549	11 161		1 913	
<b>Evolution</b>		1,3%	2,1%		0,4%	

Source : Insee, RP2006 et RP2011 exploitations principales

## 2. LE MARCHÉ DU TRAVAIL

### /// DEMANDEURS D'EMPLOI EN FIN DE MOIS, CATÉGORIES A, B, C

Source : DIRECCTE Alsace/DARES, Pôle emploi

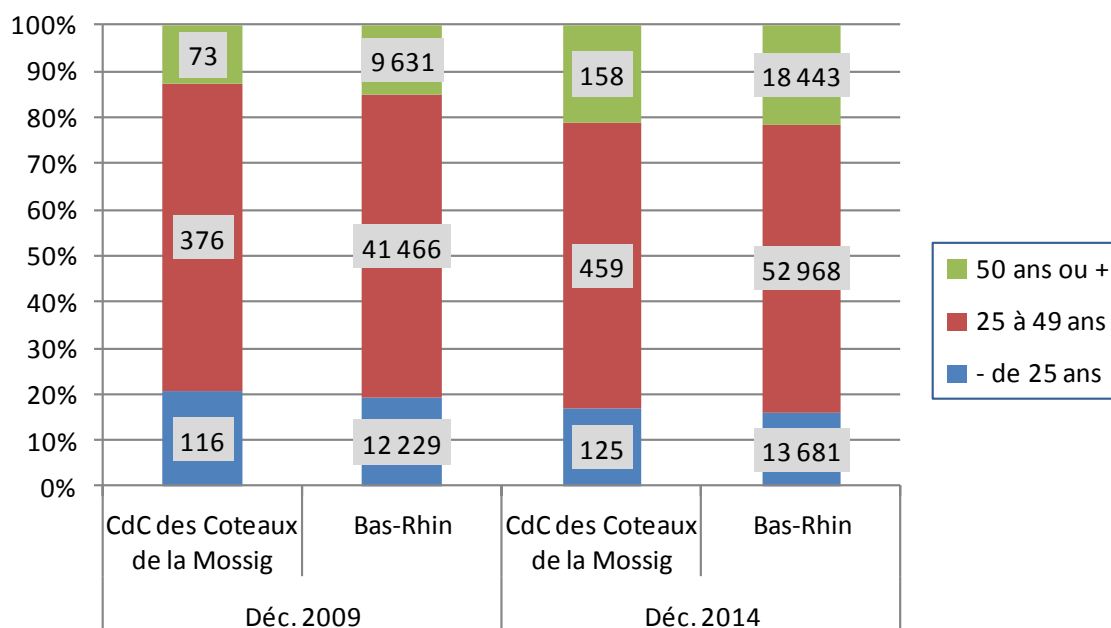
- Les demandeurs d'emploi de catégorie A sont tenus de faire des actes positifs de recherche d'emploi, sont sans emploi et n'ont pas travaillé durant le mois.
- Les demandeurs d'emploi de catégories B et C sont tenus de faire des actes positifs de recherche d'emploi et ont exercé une activité réduite au cours du mois, à savoir courte (78 heures ou moins) pour la catégorie B ou longue (plus de 78 heures) pour la catégorie C.

Les données présentées sont indicatives. Elles sont compilées à partir d'informations disponibles par commune, qui, en raison du secret statistique, n'affichent pas les valeurs de 1 à 4 inclus.

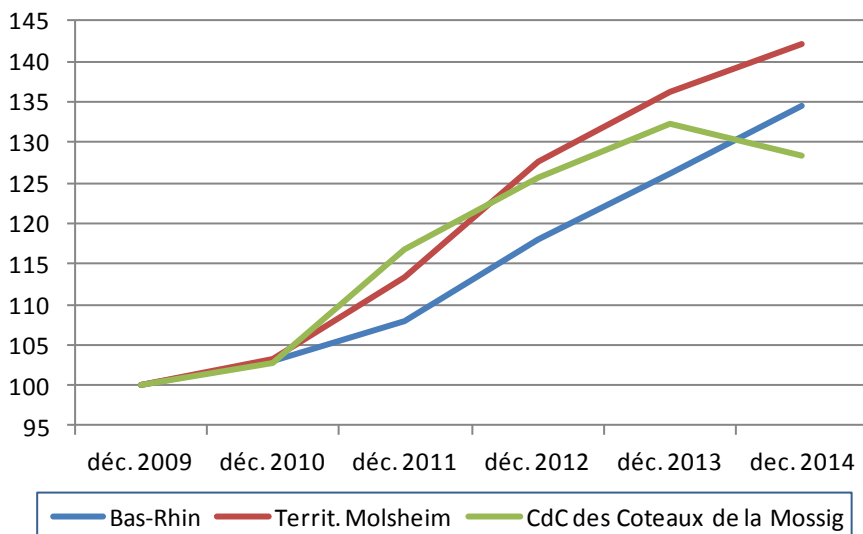
Le nombre total de DEFM (ABC) est peu impacté. Par contre, les totaux des différentes tranches d'âge peuvent être nettement sous-évalués. Ce « déficit » pour la CdC des Coteaux de la Mossig en 2014 est de 36 personnes.

	La CdC des Coteaux de la Mossig							Territoire Molsheim		Ensemble du Bas-Rhin	
	Total DEFM (ABC)	Variation		- de 25 ans	50 ans ou +	femmes	ancien. > 1 an	Total DEFM (ABC)	variation en %	Total DEFM (ABC)	variation en %
		brute	en %								
Déc. 2009	606			116	73	319	137	5 328		63 326	
Déc. 2010	622	16	2,6	117	93	321	222	5 500	3,2	65 245	3,0
Déc. 2011	708	86	13,8	128	124	349	237	6 032	9,7	68 267	4,6
Déc. 2012	762	54	7,6	158	128	382	289	6 803	12,8	74 677	9,4
Déc. 2013	801	39	5,1	152	152	406	323	7 261	6,7	79 931	7,0
Déc. 2014	778	-23	-2,9	125	158	393	334	7 566	4,2	85 092	6,5

Source : DIRECCTE Alsace / DARES, Pôle Emploi



## ÉVOLUTION DU NOMBRE DE DEMANDEURS D'EMPLOI, CATÉGORIES A, B, C



Base 100 fin décembre 2009 :

Bas-Rhin : 63 326

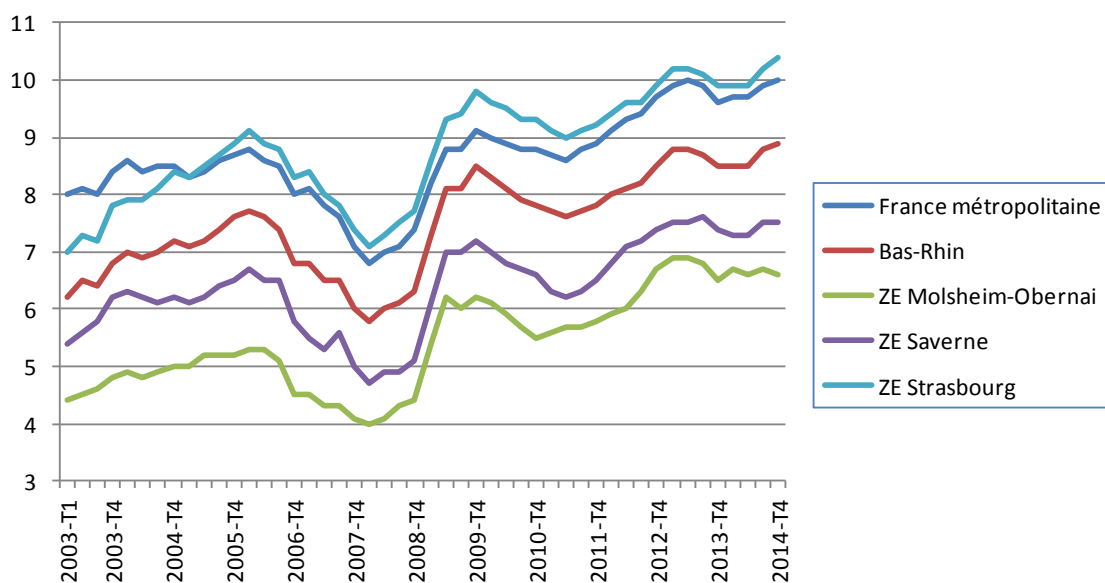
Territ. Molsheim :

5 328

CdC des Coteaux de la Mossig : 606

## /// LE TAUX DE CHÔMAGE LOCALISÉ DANS LES ZONES D'EMPLOI DE MOLSHEIM-OBERNAI, DE SAVERNE ET DE STRASBOURG

Source : INSEE



## /// LES ALLOCATAIRES DU REVENU DE SOLIDARITÉ ACTIVE (RSA) DANS LA CDC DES COTEAUX DE LA MOSSIG

Source : CAF/CG67, données consolidées

- Les allocataires du RSA socle sont des personnes n'ayant aucune activité professionnelle.
- Les allocataires du RSA socle + activité sont des personnes exerçant une petite activité rémunérée.
- Les allocataires du RSA activité sont des « travailleurs pauvres », des personnes ayant un emploi mais insuffisamment rémunéré pour en vivre.

	CdC des Coteaux de la Mossig			Le Bas-Rhin		
	Total allocataires	Variation annuelle		Total allocataires	Variation annuelle	
		brute	en %		brute	en %
Déc. 2010	173			29 426		
Déc. 2011	173	0	0,0	30 456	1 030	3,5
Déc. 2012	162	-11	-6,4	32 838	2 382	7,8
Déc. 2013	185	23	14,2	35 356	2 518	7,7
<b>Déc. 2014</b>	<b>203</b>	<b>18</b>	<b>9,7</b>	<b>37 606</b>	<b>2 250</b>	<b>6,4</b>

Fin 2014, pour l'ensemble du Bas-Rhin, la répartition des allocataires du RSA est de 61 % socle, 26 % socle + activité et 13 % activité.

Dans la communauté de communes des Coteaux de la Mossig, les 107 allocataires du RSA socle représentent 52,7 % du total.

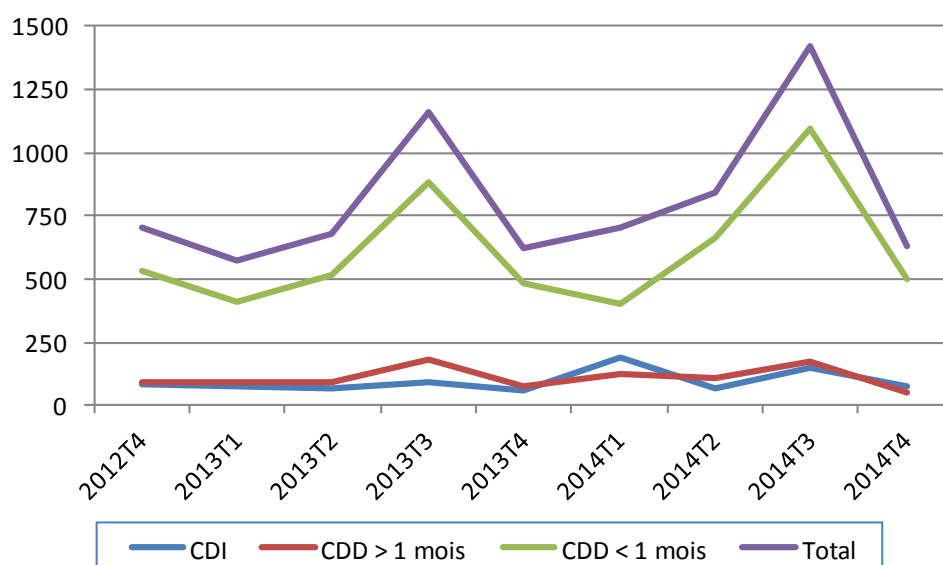
### /// INTENTIONS D'EMBAUCHE, HORS INTÉRIM, PAR TYPE DE CONTRAT

Source : Urssaf-Acoss

Au 4<sup>ème</sup> trimestre 2014, dans la communauté de communes des Coteaux de la Mossig, 626 intentions d'embauche ont été enregistrées :

- 503 contrats à durée déterminée courts, de moins de 30 jours
- 48 contrats à durée déterminée longs, d'au moins 30 jours
- 75 contrats à durée indéterminée.

### ÉVOLUTION DU NOMBRE D'INTENTIONS D'EMBAUCHE DANS LA CDC DES COTEAUX DE LA MOSSIG



## LA RÉPARTITION DES INTENTIONS D'EMBAUCHE PAR TYPE DE CONTRAT

		CdC des Coteaux de la Mossig	Bas-Rhin	France
CDI	2012 T4	11,9%	16,6%	14,4%
	2014 T4	12,0%	15,5%	12,7%
CDD > 1 mois	2012 T4	12,5%	16,6%	15,8%
	2014 T4	7,7%	16,9%	14,7%
CDD < 1 mois	2012 T4	75,6%	66,8%	69,8%
	2014 T4	80,4%	67,6%	72,5%

## 3. ÉTABLISSEMENTS ET EFFECTIFS

Source : Urssaf-Acoss

Pour les données de l'Urssaf-Acoss, le champ d'observation de l'emploi couvre l'ensemble des établissements du secteur concurrentiel. Sont donc exclus les administrations publiques, l'éducation et la santé non marchandes, ainsi que l'emploi par les ménages de salariés à domicile.

### /// ... PAR SECTEUR D'ACTIVITÉ DANS LA CDC DES COTEAUX DE LA MOSSIG

Libellé activité économique A17	Nombre d'établissements				Effectifs			
	2013	2012	Evolution annuelle		2013	2012	Evolution annuelle	
			brute	en %			brute	en %
<b>INDUSTRIE</b>	51	50	1	2,0	842	872	-30	-3,4
Agriculture, sylviculture et pêche	0	0	0		0	0	0	
Fab. aliments, boiss. & prdts base tabac	12	12	0	0,0	47	59	-12	-20,3
Cokéfaction et raffinage	0	0	0		0	0	0	
Fab. éq. élec., élect., inf. & machines	7	7	0	0,0	142	163	-21	-12,9
Fabrication de matériels de transport	2	2	0	0,0	25	26	-1	-3,8
Fabrication autres produits industriels	29	28	1	3,6	605	610	-5	-0,8
Extr., énerg., eau, gestn déch. & dépol.	1	1	0	0,0	23	14	9	64,3
<b>CONSTRUCTION</b>	65	61	4	6,6	268	249	19	7,6
<b>TERTIAIRE</b>	232	228	4	1,8	1 063	1 083	-20	-1,8
Commerce, répar. automobile & motocycle	73	72	1	1,4	335	344	-9	-2,6
Transports et entreposage	6	6	0	0,0	26	29	-3	-10,3
Hébergement et restauration	27	25	2	8,0	125	120	5	4,2
Information et communication	3	3	0	0,0	22	21	1	4,8
Activités financières et d'assurance	12	11	1	9,1	40	45	-5	-11,1
Activités immobilières	7	7	0	0,0	7	6	1	16,7
Act. scient. & tech., svces adm. & soutien	41	43	-2	-4,7	300	314	-14	-4,5
Admin. pub., enseign., santé & act. soc.	33	32	1	3,1	124	120	4	3,3
Autres activités de services	30	29	1	3,4	84	84	0	0,0
<b>TOTAL</b>	<b>348</b>	<b>339</b>	<b>9</b>	<b>2,7</b>	<b>2 173</b>	<b>2 204</b>	<b>-31</b>	<b>-1,4</b>

## /// ... DE 2008 À 2013

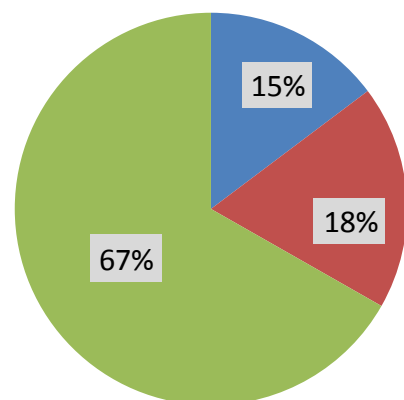
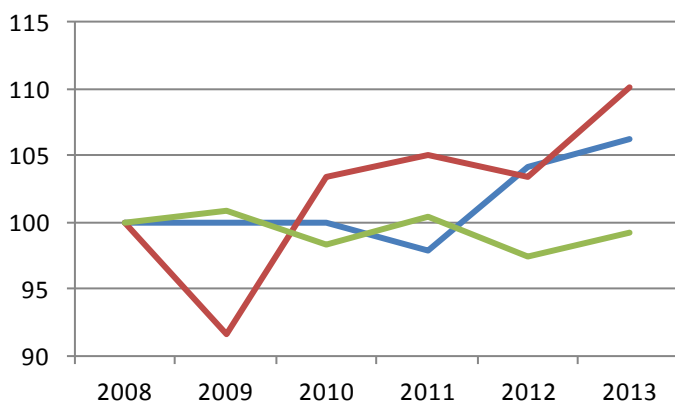
Année	CdC des Coteaux de la Mossig						Bas-Rhin	
	Etablissements			Effectifs			Ets	Effectifs
	Nombre	Variation annuelle		Nombre	Variation annuelle		Variation annuelle (en %)	
brute		en %	brute		en %			
2008	341			2 385				
2009	338	-3	-0,9	2 142	-243	-10,2	0,7	-2,7
2010	339	1	0,3	2 078	-64	-3,0	1,1	1,1
2011	344	5	1,5	2 237	159	7,7	1,3	0,9
2012	339	-5	-1,5	2 204	-33	-1,5	-0,1	-0,9
2013	348	9	2,7	2 173	-31	-1,4	0,6	0,0
<b>Evol. 2008 à 2013</b>		<b>7</b>	<b>2,1</b>		<b>-212</b>	<b>-8,9</b>	<b>3,6</b>	<b>-1,6</b>

## /// ... PAR GRANDS SECTEURS D'ACTIVITÉ

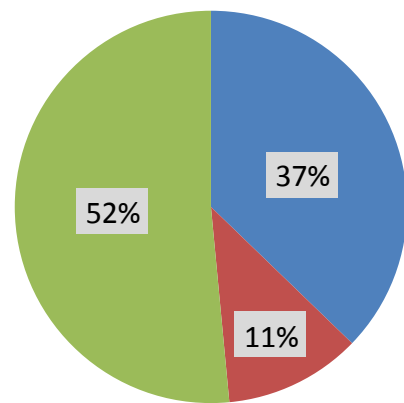
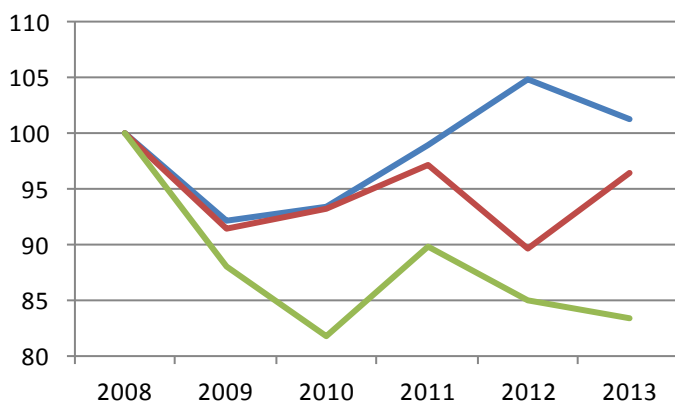
ÉVOLUTION, base 100 fin 2008

RÉPARTITION FIN 2014

### ÉTABLISSEMENTS



### EFFECTIFS



## 4. ARTISANAT

Source : CMA 2015 / INSEE - nombre d'emplois et population active 2009<sup>#</sup>

### /// ENTREPRISES / ÉTABLISSEMENTS ET ACTIFS<sup>#</sup>

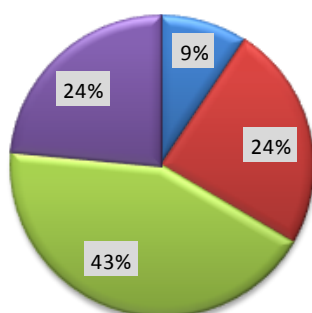
Secteur d'activité	Actifs <sup>#</sup>	Entreprises/établissements			
		nombre au 01.01.15	Immatriculations en 2014	Radiations en 2014	solde 2014
Alimentation	102	28	2	0	2
Production	567	73	1	3	-2
Bâtiment	481	130	9	6	3
Services	325	71	6	4	2
<b>TOTAUX :</b>					
<b>CdC des Coteaux de la Mossig</b>	<b>1 475</b>	<b>302</b>	<b>18</b>	<b>13</b>	<b>5</b>
Ensemble du Bas-Rhin*	93 707	19 336	1 677	1 159	518

\* moins la commune de Siltzheim

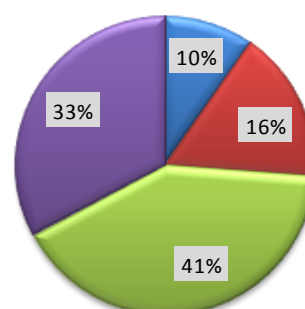
### /// RÉPARTITION PAR SECTEUR D'ACTIVITÉ

#### ENTREPRISES / ÉTABLISSEMENTS

CdC des Coteaux de la Mossig

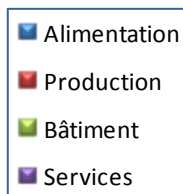
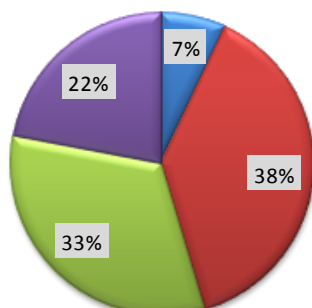


Bas-Rhin\*

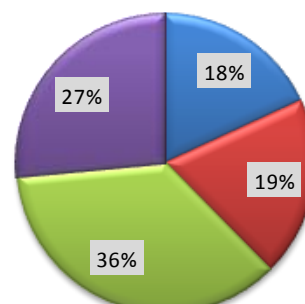


#### ACTIFS<sup>#</sup>

CdC des Coteaux de la Mossig



Bas-Rhin\*



\* \* \*