

Chiffres clés des communautés de communes du Bas-Rhin

Edition 2015

Communauté de communes Les Châteaux

5 communes sur une superficie totale de 23,64 km²

Sources : CMA, Conseil départemental du Bas-Rhin,
DIRECCTE Alsace, INSEE, Urssaf-Acoss



La CdC Les Châteaux est :

- entièrement sur le territoire de Molsheim
- pour partie dans la zone d'emploi de Molsheim-Obernai (2 communes) et pour partie dans celle de Strasbourg (3 communes).

Avec le soutien financier du

1. LA DÉMOGRAPHIE / POPULATION ACTIVE

Source : INSEE RP2006, RP2007, RP2011 et RP 2012, exploitations principales

- La population active comprend les personnes exerçant une activité professionnelle et les chômeurs à la recherche d'un emploi.
- Le taux d'activité est le rapport entre le nombre d'actifs (personnes en emploi et chômeurs) et l'ensemble de la population correspondante.
- Le taux d'emploi est le rapport entre le nombre de personnes ayant un emploi et l'ensemble de la population correspondante.

Selon les chiffres publiés le 1^{er} janvier 2015, la population municipale 2012 de la communauté de communes les Châteaux est de 6 445 habitants.

Par rapport à celle de 2007, l'évolution sur 5 ans est de :

- 1,6 % pour la CdC Les Châteaux
- + 3,0 % pour le territoire de Molsheim
- + 1,8 % pour l'ensemble du Bas-Rhin.

		Population	Actifs	Taux d'activité (%)	Actifs ayant un emploi	Taux d'emploi (%)
Dans la CdC Les Châteaux						
2006	Ensemble 15 à 64 ans	4 413	3 312	75,0	3 149	71,4
	15 à 24 ans	715	305	42,7	272	38,0
	25 à 54 ans	2 855	2 662	93,2	2 548	89,2
	55 à 64 ans	843	345	40,9	329	39,1
2011	Ensemble 15 à 64 ans	4 303	3 216	74,7	3 036	70,6
	15 à 24 ans	673	269	40,0	224	33,2
	25 à 54 ans	2 644	2 517	95,2	2 414	91,3
	55 à 64 ans	987	431	43,6	398	40,4
Ecart	Ensemble 15 à 64 ans	-110	-95		-113	
Evolution		-2,5%	-2,9%		-3,6%	
Dans le territoire de Molsheim						
2006	Ensemble 15 à 64 ans	84 062	63 608	75,7	59 765	71,1
2011		86 702	66 256	76,4	61 198	70,6
Ecart		2 640	2 648		1 433	
Evolution		3,1%	4,2%		2,4%	
Dans le Bas-Rhin						
2006	Ensemble 15 à 64 ans	725 472	529 865	73,0	478 136	65,9
2011		735 021	541 026	73,6	480 049	65,3
Ecart		9 549	11 161		1 913	
Evolution		1,3%	2,1%		0,4%	

Source : Insee, RP2006 et RP2011 exploitations principales

2. LE MARCHÉ DU TRAVAIL

/// DEMANDEURS D'EMPLOI EN FIN DE MOIS, CATÉGORIES A, B, C

Source : DIRECCTE Alsace/DARES, Pôle emploi

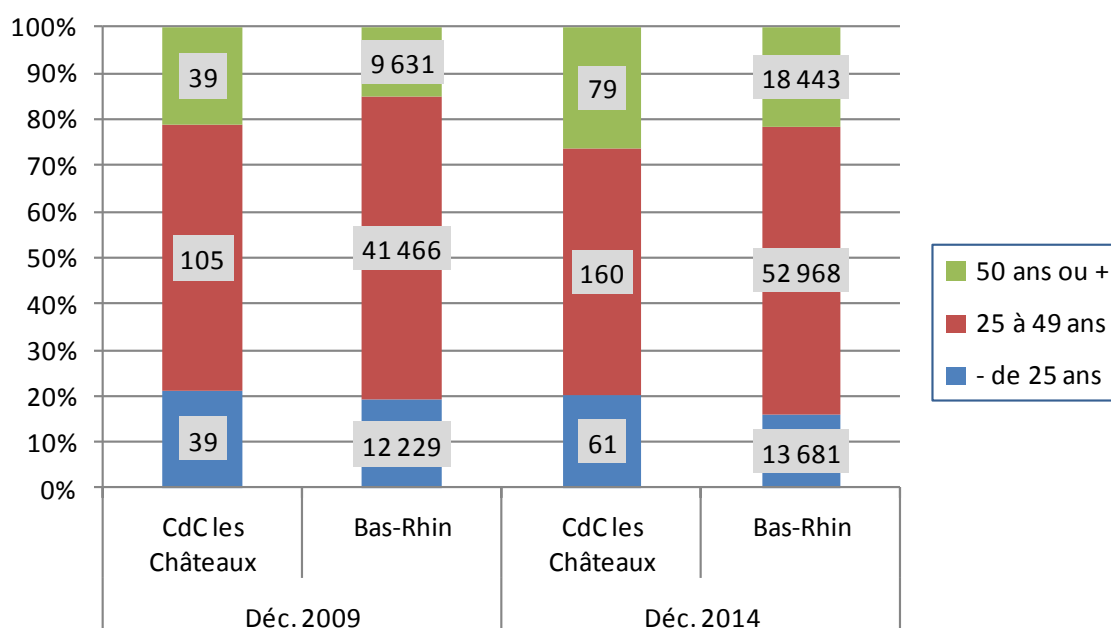
- Les demandeurs d'emploi de catégorie A sont tenus de faire des actes positifs de recherche d'emploi, sont sans emploi et n'ont pas travaillé durant le mois.
- Les demandeurs d'emploi de catégories B et C sont tenus de faire des actes positifs de recherche d'emploi et ont exercé une activité réduite au cours du mois, à savoir courte (78 heures ou moins) pour la catégorie B ou longue (plus de 78 heures) pour la catégorie C.

Les données présentées sont indicatives. Elles sont compilées à partir d'informations disponibles par commune, qui, en raison du secret statistique, n'affichent pas les valeurs de 1 à 4 inclus.

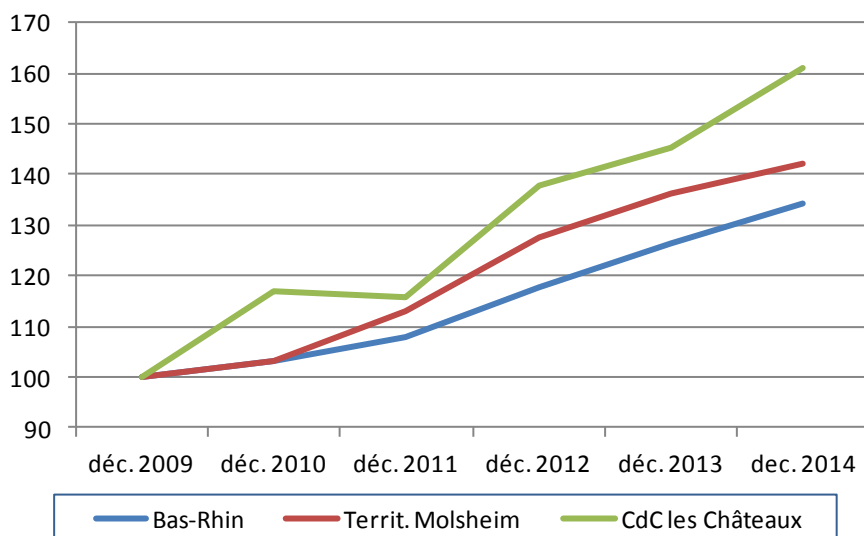
Le nombre total de DEFM (ABC) est peu impacté. Par contre, les totaux des différentes tranches d'âge peuvent être nettement sous-évalués. Ce « déficit » pour la CdC Les Châteaux en 2014 est de 3 personnes.

	La CdC les Châteaux							Territoire Molsheim		Ensemble du Bas-Rhin	
	Total DEFM (ABC)	Variation		- de 25 ans	50 ans ou +	femmes	ancien. > 1 an	Total DEFM (ABC)	variation en %	Total DEFM (ABC)	variation en %
		brute	en %								
Déc. 2009	188			39	39	66	56	5 328		63 326	
Déc. 2010	220	32	17,0	34	40	93	84	5 500	3,2	65 245	3,0
Déc. 2011	218	-2	-0,9	42	57	102	82	6 032	9,7	68 267	4,6
Déc. 2012	259	41	18,8	48	61	129	90	6 803	12,8	74 677	9,4
Déc. 2013	273	14	5,4	45	80	142	109	7 261	6,7	79 931	7,0
Déc. 2014	303	30	11,0	61	79	156	128	7 566	4,2	85 092	6,5

Source : DIRECCTE Alsace / DARES, Pôle Emploi



ÉVOLUTION DU NOMBRE DE DEMANDEURS D'EMPLOI, CATÉGORIES A, B, C



Base 100 fin décembre 2009 :

Bas-Rhin : 63 326

Territ. Molsheim :

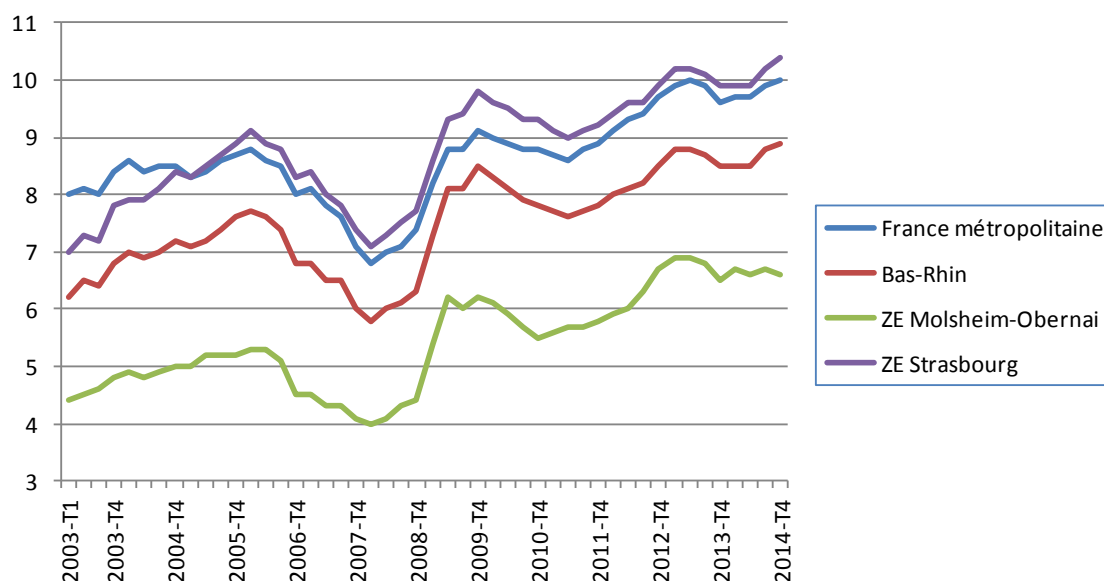
5 328

CdC Les Châteaux :

188

/// LE TAUX DE CHÔMAGE LOCALISÉ DANS LES ZONES D'EMPLOI DE MOLSHEIM-OBERNAI ET DE STRASBOURG

Source : INSEE



/// LES ALLOCATAIRES DU REVENU DE SOLIDARITÉ ACTIVE (RSA) DANS LA CDC LES CHÂTEAUX

Source : CAF/CG67, données consolidées

- Les allocataires du RSA socle sont des personnes n'ayant aucune activité professionnelle.
- Les allocataires du RSA socle + activité sont des personnes exerçant une petite activité rémunérée.
- Les allocataires du RSA activité sont des « travailleurs pauvres », des personnes ayant un emploi mais insuffisamment rémunéré pour en vivre.

	CdC Les Châteaux			Le Bas-Rhin		
	Total allocataires	Variation annuelle		Total allocataires	Variation annuelle	
		brute	en %		brute	en %
Déc. 2010	44			29 426		
Déc. 2011	33	-11	-25,0	30 456	1 030	3,5
Déc. 2012	40	7	21,2	32 838	2 382	7,8
Déc. 2013	43	3	7,5	35 356	2 518	7,7
Déc. 2014	49	6	14,0	37 606	2 250	6,4

Fin 2014, pour l'ensemble du Bas-Rhin, la répartition des allocataires du RSA est de 61 % socle, 26 % socle + activité et 13 % activité.

Dans la communauté de communes Les Châteaux, les 26 à 30 allocataires du RSA socle représentent environ 53,1 % du total.

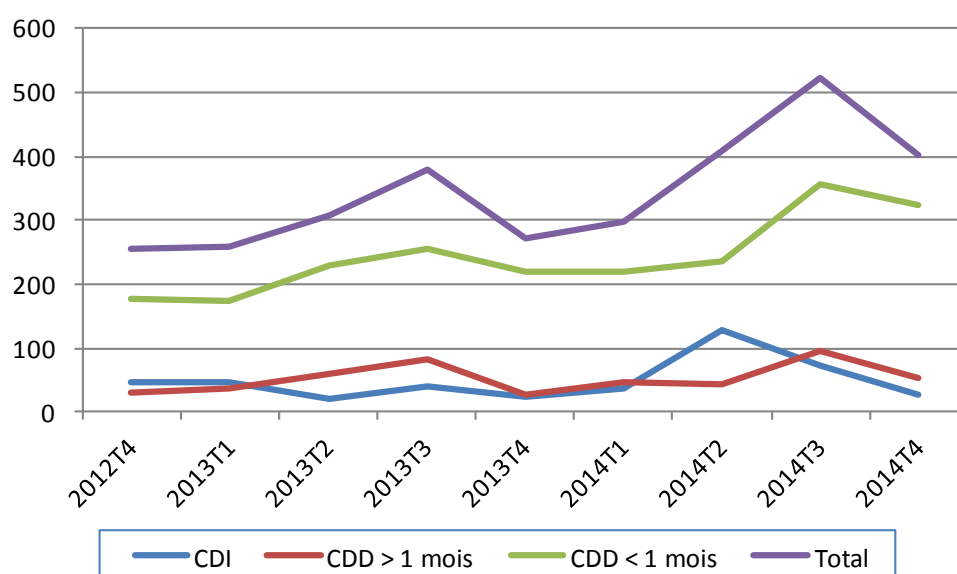
/// INTENTIONS D'EMBAUCHE, HORS INTÉRIM, PAR TYPE DE CONTRAT

Source : Urssaf-Acoss

Au 4^{ème} trimestre 2014, dans la communauté de communes Les Châteaux, 401 intentions d'embauche ont été enregistrées :

- ▶ 323 contrats à durée déterminée courts, de moins de 30 jours
- ▶ 52 contrats à durée déterminée longs, d'au moins 30 jours
- ▶ 26 contrats à durée indéterminée.

ÉVOLUTION DU NOMBRE D'INTENTIONS D'EMBAUCHE DANS LA CDC LES CHÂTEAUX



LA RÉPARTITION DES INTENTIONS D'EMBAUCHE PAR TYPE DE CONTRAT

		CdC Les Châteaux	Bas-Rhin	France
CDI	2012 T4	18,9%	16,6%	14,4%
	2014 T4	6,5%	15,5%	12,7%
CDD > 1 mois	2012 T4	11,8%	16,6%	15,8%
	2014 T4	13,0%	16,9%	14,7%
CDD < 1 mois	2012 T4	69,3%	66,8%	69,8%
	2014 T4	80,5%	67,6%	72,5%

3. ÉTABLISSEMENTS ET EFFECTIFS

Source : Urssaf-Acoss

Pour les données de l'Urssaf-Acoss, le champ d'observation de l'emploi couvre l'ensemble des établissements du secteur concurrentiel. Sont donc exclus les administrations publiques, l'éducation et la santé non marchandes, ainsi que l'emploi par les ménages de salariés à domicile.

/// ... PAR SECTEUR D'ACTIVITÉ DANS LA CDC LES CHÂTEAUX

Libellé activité économique A17	Nombre d'établissements				Effectifs			
	2013	2012	Evolution annuelle		2013	2012	Evolution annuelle	
			brute	en %			brute	en %
INDUSTRIE	16	16	0	0,0	302	313	-11	-3,5
Agriculture, sylviculture et pêche	0	0	0		0	0	0	
Fab. aliments, boiss. & prdts base tabac	3	3	0	0,0	51	54	-3	-5,6
Cokéfaction et raffinage	0	0	0		0	0	0	
Fab. éq. élec., électr., inf. & machines	2	2	0	0,0	19	19	0	0,0
Fabrication de matériels de transport	2	2	0	0,0	23	19	4	21,1
Fabrication autres produits industriels	9	9	0	0,0	209	221	-12	-5,4
Extr., énerg., eau, gestn déch. & dépol.	0	0	0		0	0	0	
CONSTRUCTION	20	20	0	0,0	121	124	-3	-2,4
TERTIAIRE	93	91	2	2,2	645	624	21	3,4
Commerce, répar. automobile & motocycle	24	24	0	0,0	133	125	8	6,4
Transports et entreposage	9	8	1	12,5	66	51	15	29,4
Hébergement et restauration	12	11	1	9,1	42	47	-5	-10,6
Information et communication	3	2	1	50,0	5	3	2	66,7
Activités financières et d'assurance	8	8	0	0,0	29	31	-2	-6,5
Activités immobilières	4	5	-1	-20,0	5	4	1	25,0
Act. scient. & tech., svces adm. & soutien	16	14	2	14,3	343	340	3	0,9
Admin. pub., enseign., santé & act. soc.	7	9	-2	-22,2	7	10	-3	-30,0
Autres activités de services	10	10	0	0,0	15	13	2	15,4
TOTAL	129	127	2	1,6	1 068	1 061	7	0,7

/// ... DE 2008 À 2013

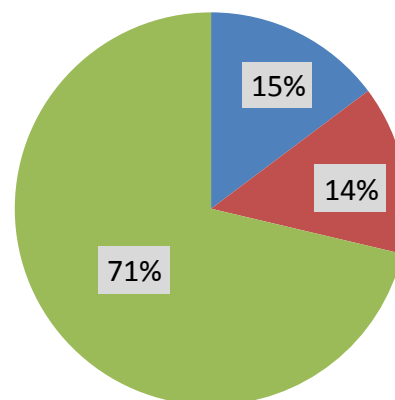
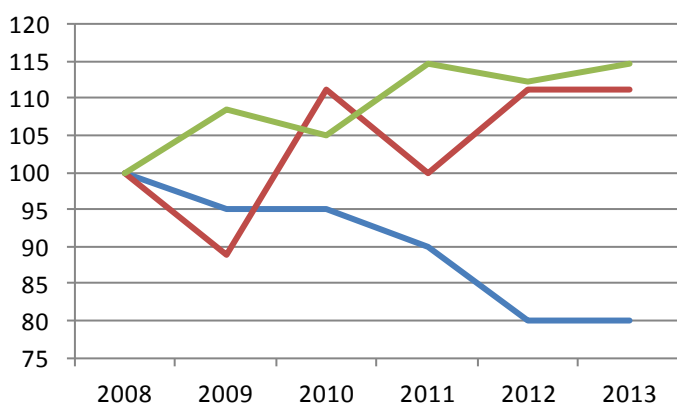
Année	CdC Les Châteaux						Bas-Rhin	
	Etablissements			Effectifs			Ets	Effectifs
	Nombre	Variation annuelle		Nombre	Variation annuelle		Variation annuelle (en %)	
brute		en %	brute		en %			
2008	119			1 265				
2009	123	4	3,4	1 266	1	0,1	0,7	-2,7
2010	124	1	0,8	1 317	51	4,0	1,1	1,1
2011	129	5	4,0	1 216	-101	-7,7	1,3	0,9
2012	127	-2	-1,6	1 061	-155	-12,7	-0,1	-0,9
2013	129	2	1,6	1 068	7	0,7	0,6	0,0
Evol. 2008 à 2013		10	8,4		-197	-15,6	3,6	-1,6

/// ... PAR GRANDS SECTEURS D'ACTIVITÉ

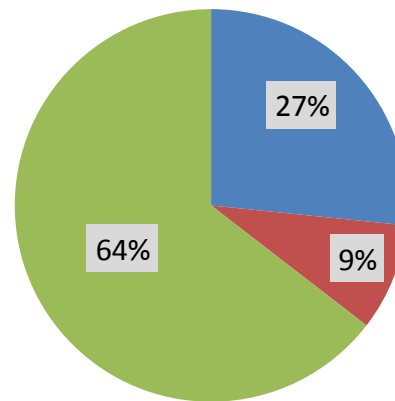
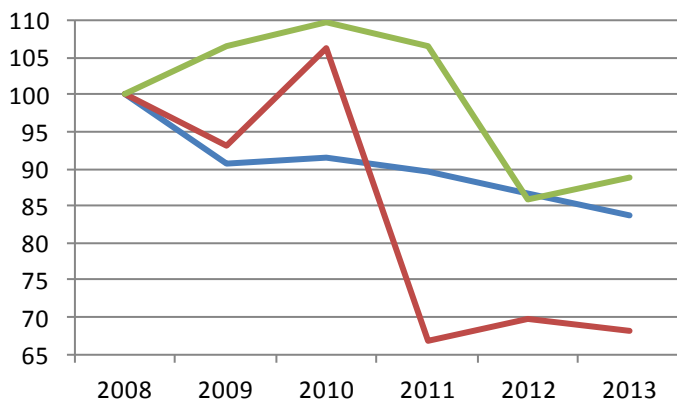
ÉVOLUTION, base 100 fin 2008

RÉPARTITION FIN 2014

ÉTABLISSEMENTS



EFFECTIFS



— Industrie — Construction — Tertiaire

■ Industrie ■ Construction ■ Tertiaire

4. ARTISANAT

Source : CMA 2015 / INSEE - nombre d'emplois et population active 2009[#]

/// ENTREPRISES / ÉTABLISSEMENTS ET ACTIFS[#]

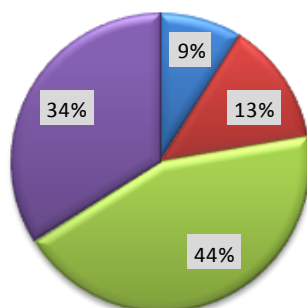
Secteur d'activité	Actifs [#]	Entreprises/établissements			
		nombre au 01.01.15	Immatriculations en 2014	Radiations en 2014	solde 2014
Alimentation	25	10	3	2	1
Production	97	15	1	0	1
Bâtiment	230	49	3	2	1
Services	445	38	0	1	-1
TOTAUX :					
CdC Les Châteaux	797	112	7	5	2
Ensemble du Bas-Rhin*	93 707	19 336	1 677	1 159	518

* moins la commune de Siltzheim

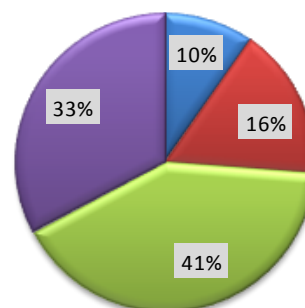
/// RÉPARTITION PAR SECTEUR D'ACTIVITÉ

ENTREPRISES / ÉTABLISSEMENTS

CdC Les Châteaux

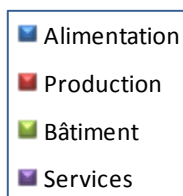
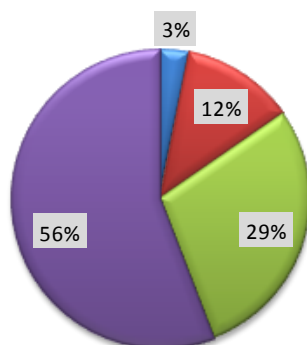


Bas-Rhin*

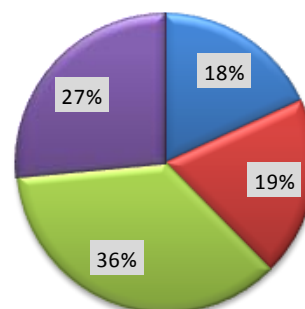


ACTIFS[#]

CdC Les Châteaux



Bas-Rhin*



* * *