

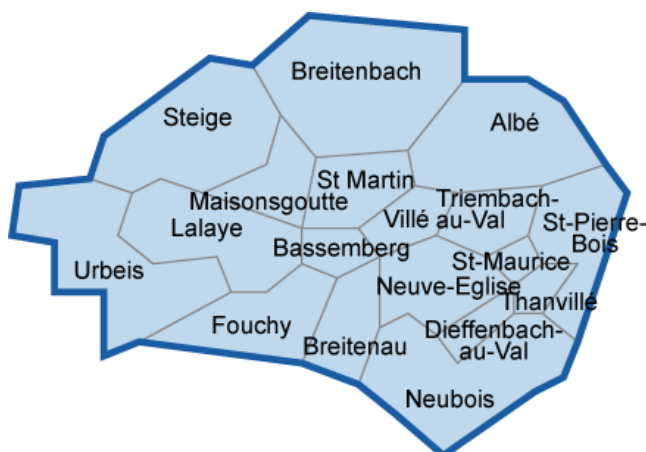
Chiffres clés des communautés de communes du Bas-Rhin

Edition 2015

Communauté de communes du Canton de Villé

18 communes sur une superficie totale de 111,02 km²

Sources : CMA, Conseil départemental du Bas-Rhin,
DIRECCTE Alsace, INSEE, Urssaf-Acoss



La CdC du Canton de Villé est :

- entièrement sur le territoire de Sélestat
- entièrement dans la zone d'emploi de Sélestat.

Avec le soutien financier du

1. LA DÉMOGRAPHIE / POPULATION ACTIVE

Source : INSEE RP2006, RP2007, RP2011 et RP 2012, exploitations principales

- La population active comprend les personnes exerçant une activité professionnelle et les chômeurs à la recherche d'un emploi.
- Le taux d'activité est le rapport entre le nombre d'actifs (personnes en emploi et chômeurs) et l'ensemble de la population correspondante.
- Le taux d'emploi est le rapport entre le nombre de personnes ayant un emploi et l'ensemble de la population correspondante.

Selon les chiffres publiés le 1^{er} janvier 2015, la population municipale 2012 de la communauté de communes du Canton de Villé est de 10 827 habitants.

Par rapport à celle de 2007, l'évolution sur 5 ans est de :

- + 2,6 % pour la CdC du Canton de Villé
- + 3,7 % pour le territoire de Sélestat
- + 1,8 % pour l'ensemble du Bas-Rhin.

		Population	Actifs	Taux d'activité (%)	Actifs ayant un emploi	Taux d'emploi (%)
Dans la CdC du Canton de Villé						
2006	Ensemble 15 à 64 ans	6 606	5 054	76,5	4 701	71,2
	15 à 24 ans	1 037	543	52,3	448	43,2
	25 à 54 ans	4 443	4 120	92,7	3 891	87,6
	55 à 64 ans	1 126	391	34,7	362	32,1
2011	Ensemble 15 à 64 ans	6 883	5 257	76,4	4 812	69,9
	15 à 24 ans	1 017	525	51,7	391	38,5
	25 à 54 ans	4 428	4 163	94,0	3 890	87,9
	55 à 64 ans	1 438	568	39,5	530	36,9
Ecart	Ensemble 15 à 64 ans	277	203		110	
Evolution		4,2%	4,0%		2,3%	
Dans le territoire de Sélestat						
2006	Ensemble 15 à 64 ans	95 832	73 117	76,3	67 233	70,2
2011		100 312	76 813	76,6	69 495	69,3
Ecart		4 480	3 696		2 262	
Evolution		4,7%	5,1%		3,4%	
Dans le Bas-Rhin						
2006	Ensemble 15 à 64 ans	725 472	529 865	73,0	478 136	65,9
2011		735 021	541 026	73,6	480 049	65,3
Ecart		9 549	11 161		1 913	
Evolution		1,3%	2,1%		0,4%	

Source : Insee, RP2006 et RP2011 exploitations principales

2. LE MARCHÉ DU TRAVAIL

/// DEMANDEURS D'EMPLOI EN FIN DE MOIS, CATÉGORIES A, B, C

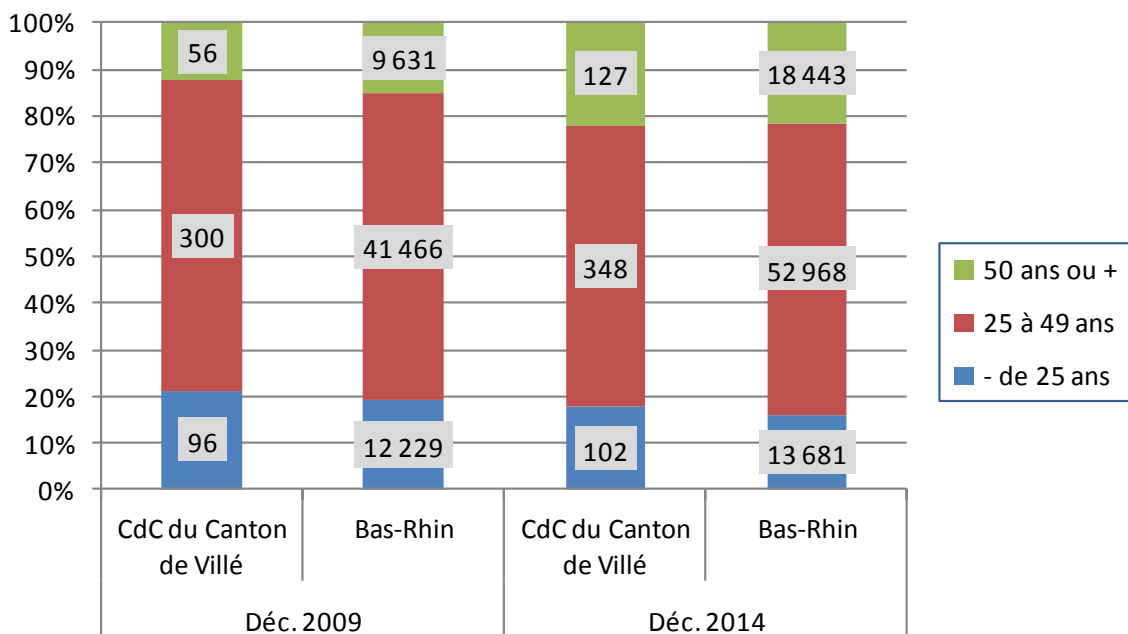
Source : DIRECCTE Alsace/DARES, Pôle emploi

- Les demandeurs d'emploi de catégorie A sont tenus de faire des actes positifs de recherche d'emploi, sont sans emploi et n'ont pas travaillé durant le mois.
- Les demandeurs d'emploi de catégories B et C sont tenus de faire des actes positifs de recherche d'emploi et ont exercé une activité réduite au cours du mois, à savoir courte (78 heures ou moins) pour la catégorie B ou longue (plus de 78 heures) pour la catégorie C.

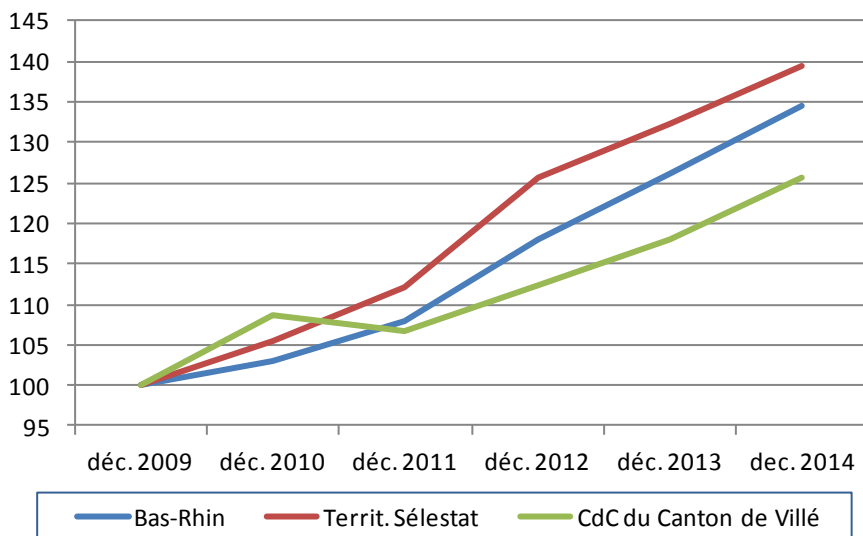
Les données présentées sont indicatives. Elles sont compilées à partir d'informations disponibles par commune, qui, en raison du secret statistique, n'affichent pas les valeurs de 1 à 4 inclus. Le nombre total de DEFM (ABC) est peu impacté. Par contre, les totaux des différentes tranches d'âge peuvent être nettement sous-évalués. Ce « déficit » pour la CdC du Canton de Villé en 2014 est de 40 personnes.

	La CdC du Canton de Villé							Territoire Sélestat		Ensemble du Bas-Rhin	
	Total DEFM (ABC)	Variation		- de 25 ans	50 ans ou +	femmes	ancien. > 1 an	Total DEFM (ABC)	variation en %	Total DEFM (ABC)	variation en %
		brute	en %								
Déc. 2009	491			96	56	253	118	7 454		63 326	
Déc. 2010	533	42	8,6	73	84	277	176	7 865	5,5	65 245	3,0
Déc. 2011	524	-9	-1,7	60	94	268	187	8 360	6,3	68 267	4,6
Déc. 2012	551	27	5,2	106	97	278	188	9 361	12,0	74 677	9,4
Déc. 2013	579	28	5,1	85	124	284	224	9 857	5,3	79 931	7,0
Déc. 2014	617	38	6,6	102	127	306	269	10 399	5,5	85 092	6,5

Source : DIRECCTE Alsace / DARES, Pôle Emploi



ÉVOLUTION DU NOMBRE DE DEMANDEURS D'EMPLOI, CATÉGORIES A, B, C



Base 100 fin décembre 2009 :

Bas-Rhin : 63 326

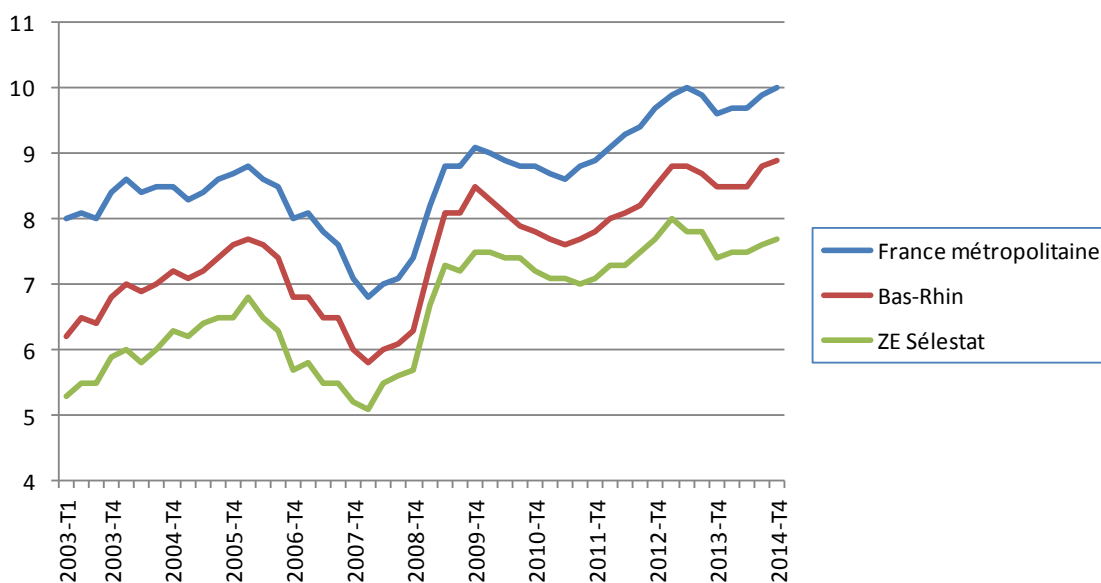
Territ. Sélestat : 7 454

CdC du Canton de

Villé : 491

/// LE TAUX DE CHÔMAGE LOCALISÉ DANS LA ZONE D'EMPLOI DE SÉLESTAT

Source : INSEE



/// LES ALLOCATAIRES DU REVENU DE SOLIDARITÉ ACTIVE (RSA) DANS LA CDC DU CANTON DE VILLÉ

Source : CAF/CG67, données consolidées

- Les allocataires du RSA socle sont des personnes n'ayant aucune activité professionnelle.
- Les allocataires du RSA socle + activité sont des personnes exerçant une petite activité rémunérée.
- Les allocataires du RSA activité sont des « travailleurs pauvres », des personnes ayant un emploi mais insuffisamment rémunéré pour en vivre.

	CdC du Canton de Villé			Le Bas-Rhin		
	Total allocataires	Variation annuelle		Total allocataires	Variation annuelle	
		brute	en %		brute	en %
Déc. 2010	118			29 426		
Déc. 2011	113	-5	-4,2	30 456	1 030	3,5
Déc. 2012	131	18	15,9	32 838	2 382	7,8
Déc. 2013	130	-1	-0,8	35 356	2 518	7,7
Déc. 2014	161	31	23,8	37 606	2 250	6,4

Fin 2014, pour l'ensemble du Bas-Rhin, la répartition des allocataires du RSA est de 61 % socle, 26 % socle + activité et 13 % activité.

Dans la communauté de communes du Canton de Villé, les 75 allocataires du RSA socle représentent 46,6 % du total.

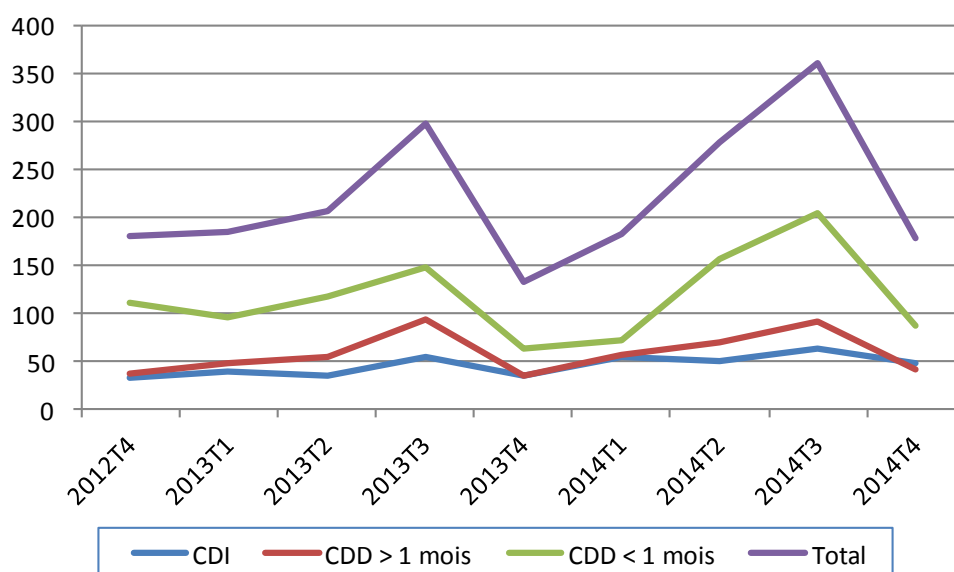
/// INTENTIONS D'EMBAUCHE, HORS INTÉRIM, PAR TYPE DE CONTRAT

Source : Urssaf-Acoss

Au 4^{ème} trimestre 2014, dans la communauté de communes du Canton de Villé, 179 intentions d'embauche ont été enregistrées :

- 88 contrats à durée déterminée courts, de moins de 30 jours
- 42 contrats à durée déterminée longs, d'au moins 30 jours
- 49 contrats à durée indéterminée.

ÉVOLUTION DU NOMBRE D'INTENTIONS D'EMBAUCHE DANS LA CDC DU CANTON DE VILLÉ



LA RÉPARTITION DES INTENTIONS D'EMBAUCHE PAR TYPE DE CONTRAT

		CdC du Canton de Villé	Bas-Rhin	France
CDI	2012 T4	18,1%	16,6%	14,4%
	2014 T4	27,4%	15,5%	12,7%
CDD > 1 mois	2012 T4	20,9%	16,6%	15,8%
	2014 T4	23,5%	16,9%	14,7%
CDD < 1 mois	2012 T4	61,0%	66,8%	69,8%
	2014 T4	49,2%	67,6%	72,5%

3. ÉTABLISSEMENTS ET EFFECTIFS

Source : Urssaf-Acoss

Pour les données de l'Urssaf-Acoss, le champ d'observation de l'emploi couvre l'ensemble des établissements du secteur concurrentiel. Sont donc exclus les administrations publiques, l'éducation et la santé non marchandes, ainsi que l'emploi par les ménages de salariés à domicile.

/// ... PAR SECTEUR D'ACTIVITÉ DANS LA CDC DU CANTON DE VILLÉ

Libellé activité économique A17	Nombre d'établissements				Effectifs			
	2013	2012	Evolution annuelle		2013	2012	Evolution annuelle	
			brute	en %			brute	en %
INDUSTRIE	33	35	-2	-5,7	647	650	-3	-0,5
Agriculture, sylviculture et pêche	0	0	0		0	0	0	
Fab. aliments, boiss. & prdts base tabac	13	14	-1	-7,1	80	88	-8	-9,1
Cokéfaction et raffinage	0	0	0		0	0	0	
Fab. eq. élec., électr., inf. & machines	5	5	0	0,0	324	328	-4	-1,2
Fabrication de matériels de transport	0	0	0		0	0	0	
Fabrication autres produits industriels	14	15	-1	-6,7	241	232	9	3,9
Extr., énerg., eau, gestn déch. & dépol.	1	1	0	0,0	2	2	0	0,0
CONSTRUCTION	39	46	-7	-15,2	212	233	-21	-9,0
TERTIAIRE	136	132	4	3,0	769	774	-5	-0,6
Commerce, répar. automobile & motorcycle	50	47	3	6,4	319	312	7	2,2
Transports et entreposage	7	7	0	0,0	90	99	-9	-9,1
Hébergement et restauration	28	30	-2	-6,7	99	110	-11	-10,0
Information et communication	1	0	1		2	0	2	
Activités financières et d'assurance	9	10	-1	-10,0	37	34	3	8,8
Activités immobilières	2	4	-2	-50,0	1	5	-4	-80,0
Act. scient. & tech., svces adm. & soutien	18	13	5	38,5	48	38	10	26,3
Admin. pub., enseign., santé & act. soc.	7	7	0	0,0	50	49	1	2,0
Autres activités de services	14	14	0	0,0	123	127	-4	-3,1
TOTAL	208	213	-5	-2,3	1 628	1 657	-29	-1,8

/// ... DE 2008 À 2013

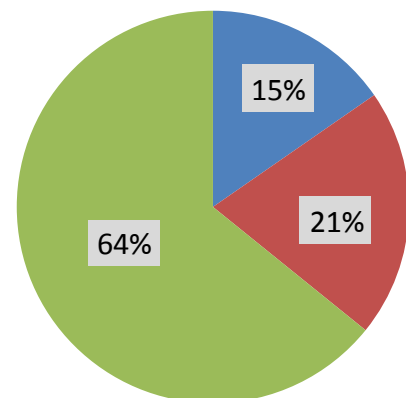
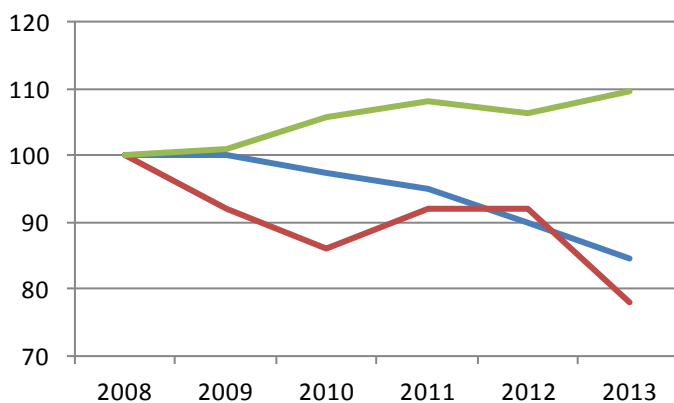
Année	CdC du Canton de Villé						Bas-Rhin	
	Etablissements			Effectifs			Ets	Effectifs
	Nombre	Variation annuelle		Nombre	Variation annuelle		Variation annuelle (en %)	
brute		en %	brute		en %			
2008	213			1 707				
2009	210	-3	-1,4	1 599	-108	-6,3	0,7	-2,7
2010	212	2	1,0	1 625	26	1,6	1,1	1,1
2011	217	5	2,4	1 707	82	5,0	1,3	0,9
2012	213	-4	-1,8	1 657	-50	-2,9	-0,1	-0,9
2013	208	-5	-2,3	1 628	-29	-1,8	0,6	0,0
Evol. 2008 à 2013		-5	-2,3		-79	-4,6	3,6	-1,6

/// ... PAR GRANDS SECTEURS D'ACTIVITÉ

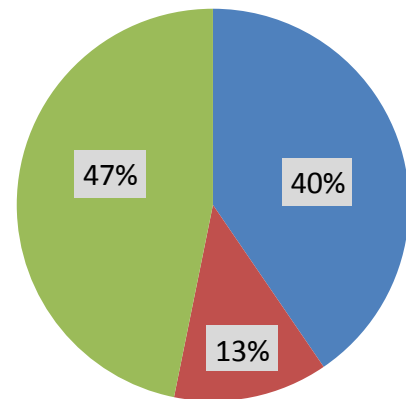
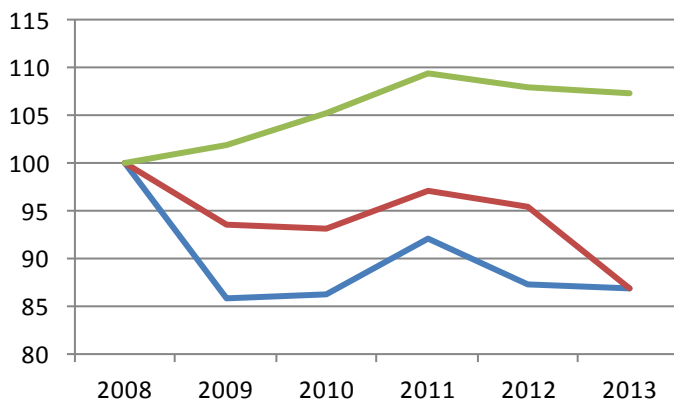
ÉVOLUTION, base 100 fin 2008

RÉPARTITION FIN 2014

ÉTABLISSEMENTS



EFFECTIFS



4. ARTISANAT

Source : CMA 2015 / INSEE - nombre d'emplois et population active 2009[#]

/// ENTREPRISES / ÉTABLISSEMENTS ET ACTIFS[#]

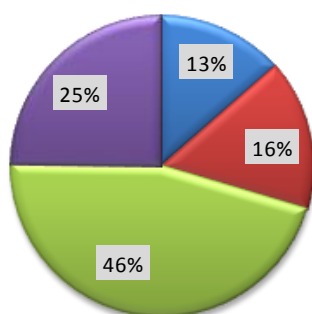
Secteur d'activité	Actifs [#]	Entreprises/établissements			
		nombre au 01.01.15	Immatriculations en 2014	Radiations en 2014	solde 2014
Alimentation	239	31	1	0	1
Production	131	37	2	0	2
Bâtiment	353	105	6	3	3
Services	139	57	4	0	4
TOTAUX :					
CdC du Canton de Villé	862	230	13	3	10
Ensemble du Bas-Rhin*	93 707	19 336	1 677	1 159	518

* moins la commune de Siltzheim

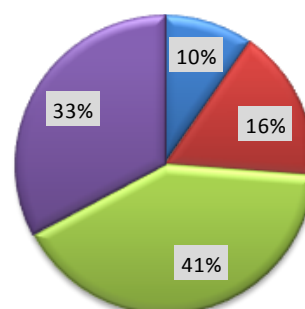
/// RÉPARTITION PAR SECTEUR D'ACTIVITÉ

ENTREPRISES / ÉTABLISSEMENTS

CdC du Canton de Villé

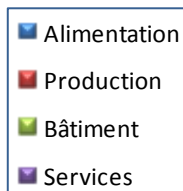
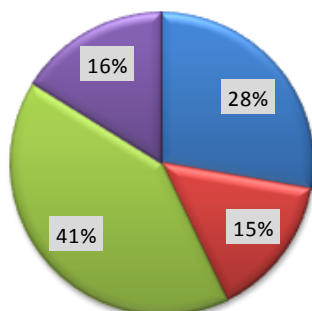


Bas-Rhin*

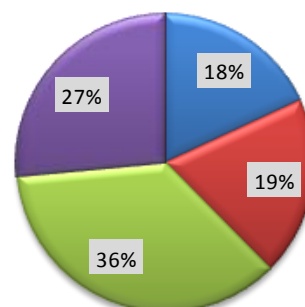


ACTIFS[#]

CdC du Canton de Villé



Bas-Rhin*



* * *