

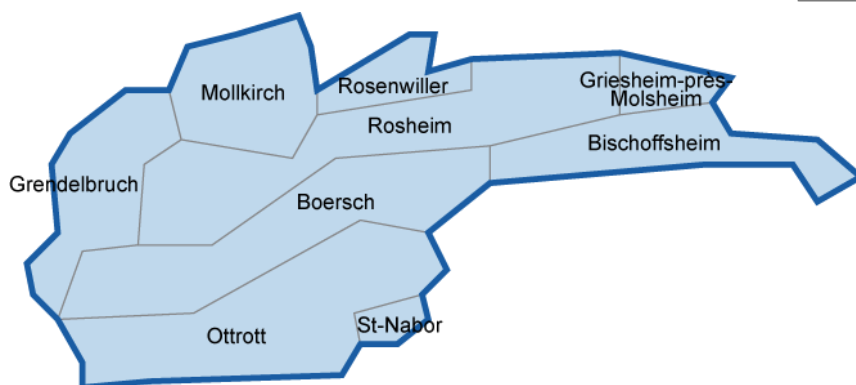
# Chiffres clés des communautés de communes du Bas-Rhin

Edition 2015

## Communauté de communes du Canton de Rosheim

**9 communes sur une superficie totale de 133,27 km<sup>2</sup>**

Sources : CMA, Conseil départemental du Bas-Rhin,  
DIRECCTE Alsace, INSEE, Urssaf-Acoss



La CdC du Canton de Rosheim est :

-  entièrement sur le territoire de Molsheim
-  entièrement dans la zone d'emploi de Molsheim-Obernai.

Avec le soutien financier du

# 1. LA DÉMOGRAPHIE / POPULATION ACTIVE

Source : INSEE RP2006, RP2007, RP2011 et RP 2012, exploitations principales

- La population active comprend les personnes exerçant une activité professionnelle et les chômeurs à la recherche d'un emploi.
- Le taux d'activité est le rapport entre le nombre d'actifs (personnes en emploi et chômeurs) et l'ensemble de la population correspondante.
- Le taux d'emploi est le rapport entre le nombre de personnes ayant un emploi et l'ensemble de la population correspondante.

Selon les chiffres publiés le 1<sup>er</sup> janvier 2015, la population municipale 2012 de la communauté de communes du Canton de Rosheim est de 17 728 habitants.

Par rapport à celle de 2007, l'évolution sur 5 ans est de :

- + 3,5 % pour la CdC du Canton de Rosheim
- + 3,0 % pour le territoire de Molsheim
- + 1,8 % pour l'ensemble du Bas-Rhin.

		Population	Actifs	Taux d'activité (%)	Actifs ayant un emploi	Taux d'emploi (%)
<b>Dans la CdC du Canton de Rosheim</b>						
2006	<b>Ensemble 15 à 64 ans</b>	<b>11 125</b>	<b>8 484</b>	<b>76,3</b>	<b>8 058</b>	<b>72,4</b>
	15 à 24 ans	1 783	896	50,3	797	44,7
	25 à 54 ans	7 460	6 890	92,4	6 603	88,5
	55 à 64 ans	1 882	698	37,1	658	35,0
2011	<b>Ensemble 15 à 64 ans</b>	<b>11 593</b>	<b>8 950</b>	<b>77,2</b>	<b>8 322</b>	<b>71,8</b>
	15 à 24 ans	1 832	902	49,2	728	39,7
	25 à 54 ans	7 460	7 032	94,3	6 645	89,1
	55 à 64 ans	2 301	1 016	44,2	949	41,2
<b>Ecart</b>	<b>Ensemble 15 à 64 ans</b>	<b>469</b>	<b>466</b>		<b>264</b>	
<b>Evolution</b>		4,2%	5,5%		3,3%	
<b>Dans le territoire de Molsheim</b>						
2006	<b>Ensemble 15 à 64 ans</b>	84 062	63 608	75,7	59 765	71,1
2011		86 702	66 256	76,4	61 198	70,6
<b>Ecart</b>		2 640	2 648		1 433	
<b>Evolution</b>		3,1%	4,2%		2,4%	
<b>Dans le Bas-Rhin</b>						
2006	<b>Ensemble 15 à 64 ans</b>	725 472	529 865	73,0	478 136	65,9
2011		735 021	541 026	73,6	480 049	65,3
<b>Ecart</b>		9 549	11 161		1 913	
<b>Evolution</b>		1,3%	2,1%		0,4%	

Source : Insee, RP2006 et RP2011 exploitations principales

## 2. LE MARCHÉ DU TRAVAIL

### /// DEMANDEURS D'EMPLOI EN FIN DE MOIS, CATÉGORIES A, B, C

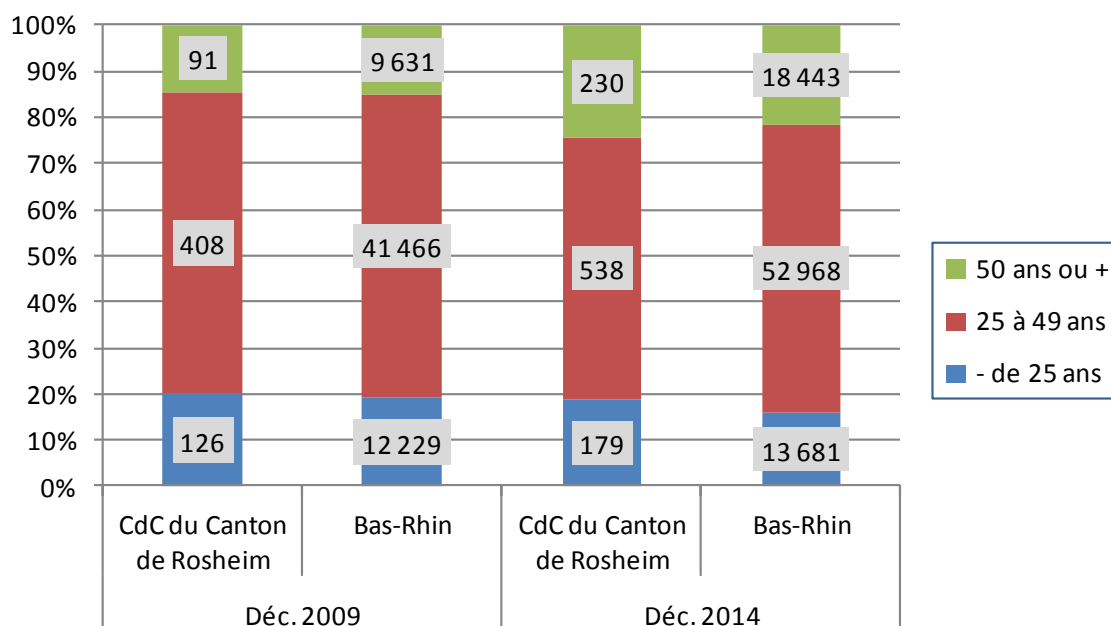
Source : DIRECCTE Alsace/DARES, Pôle emploi

- Les demandeurs d'emploi de catégorie A sont tenus de faire des actes positifs de recherche d'emploi, sont sans emploi et n'ont pas travaillé durant le mois.
- Les demandeurs d'emploi de catégories B et C sont tenus de faire des actes positifs de recherche d'emploi et ont exercé une activité réduite au cours du mois, à savoir courte (78 heures ou moins) pour la catégorie B ou longue (plus de 78 heures) pour la catégorie C.

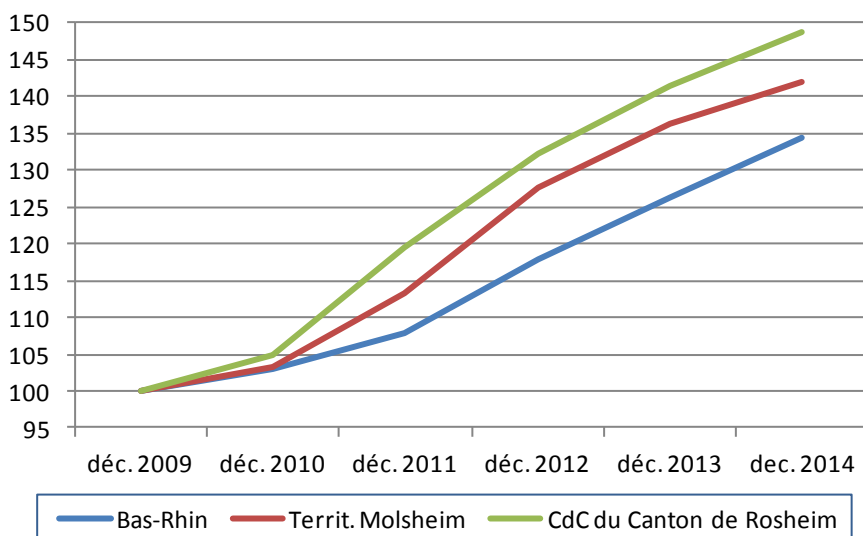
Les données présentées sont indicatives. Elles sont compilées à partir d'informations disponibles par commune, qui, en raison du secret statistique, n'affichent pas les valeurs de 1 à 4 inclus. Le nombre total de DEFM (ABC) est peu impacté. Par contre, les totaux des différentes tranches d'âge peuvent être nettement sous-évalués. Ce « déficit » pour la CdC du Canton de Rosheim en 2014 est de 2 personnes.

	La CdC du Canton de Rosheim							Territoire Molsheim		Ensemble du Bas-Rhin	
	Total DEFM (ABC)	Variation		- de 25 ans	50 ans ou +	femmes	ancien. > 1 an	Total DEFM (ABC)	variation en %	Total DEFM (ABC)	variation en %
		brute	en %								
Déc. 2009	638			126	91	330	163	5 328		63 326	
Déc. 2010	669	31	4,9	126	137	332	240	5 500	3,2	65 245	3,0
Déc. 2011	762	93	13,9	125	182	404	241	6 032	9,7	68 267	4,6
Déc. 2012	843	81	10,6	143	209	461	302	6 803	12,8	74 677	9,4
Déc. 2013	902	59	7,0	162	226	469	370	7 261	6,7	79 931	7,0
Déc. 2014	949	47	5,2	179	230	501	407	7 566	4,2	85 092	6,5

Source : DIRECCTE Alsace / DARES, Pôle Emploi



## ÉVOLUTION DU NOMBRE DE DEMANDEURS D'EMPLOI, CATÉGORIES A, B, C



Base 100 fin décembre 2009 :

Bas-Rhin : 63 326

Territ. Molsheim :

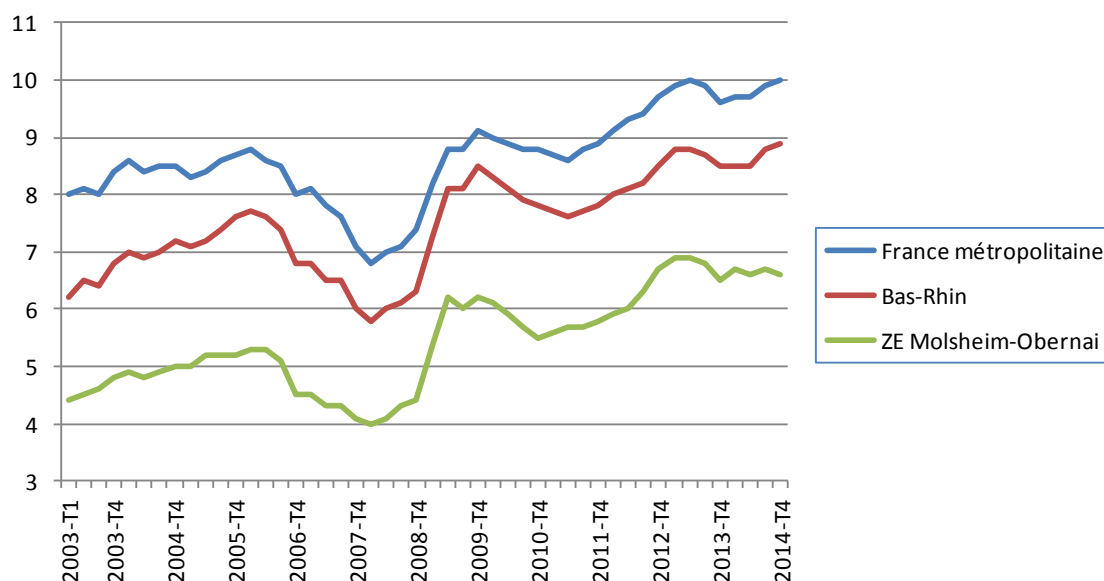
5 328

CdC du Canton de

Rosheim : 638

## /// LE TAUX DE CHÔMAGE LOCALISÉ DANS LA ZONE D'EMPLOI DE MOLSHEIM-OBERNAI

Source : INSEE



## /// LES ALLOCATAIRES DU REVENU DE SOLIDARITÉ ACTIVE (RSA) DANS LA CDC DU CANTON DE ROSHEIM

Source : CAF/CG67, données consolidées

- Les allocataires du RSA socle sont des personnes n'ayant aucune activité professionnelle.
- Les allocataires du RSA socle + activité sont des personnes exerçant une petite activité rémunérée.
- Les allocataires du RSA activité sont des « travailleurs pauvres », des personnes ayant un emploi mais insuffisamment rémunéré pour en vivre.

	CdC du Canton de Rosheim			Le Bas-Rhin		
	Total allocataires	Variation annuelle		Total allocataires	Variation annuelle	
		brute	en %		brute	en %
Déc. 2010	94			29 426		
Déc. 2011	124	30	31,9	30 456	1 030	3,5
Déc. 2012	149	25	20,2	32 838	2 382	7,8
Déc. 2013	168	19	12,8	35 356	2 518	7,7
<b>Déc. 2014</b>	<b>181</b>	<b>13</b>	<b>7,7</b>	<b>37 606</b>	<b>2 250</b>	<b>6,4</b>

Fin 2014, pour l'ensemble du Bas-Rhin, la répartition des allocataires du RSA est de 61 % socle, 26 % socle + activité et 13 % activité.

Dans la communauté de communes du Canton de Rosheim, les 93 allocataires du RSA socle représentent 51,4 % du total.

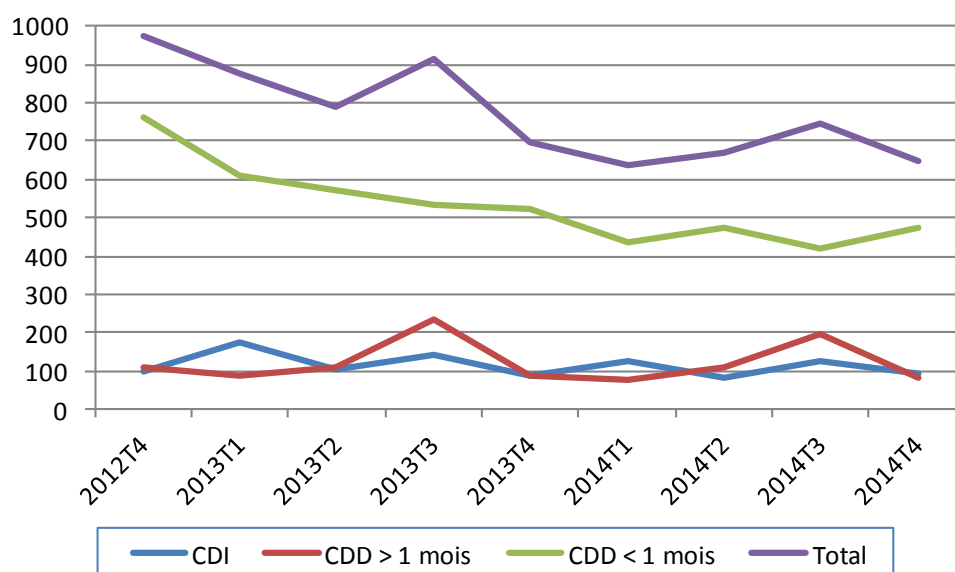
### /// INTENTIONS D'EMBAUCHE, HORS INTÉRIM, PAR TYPE DE CONTRAT

Source : Urssaf-Acoss

Au 4<sup>ème</sup> trimestre 2014, dans la communauté de communes du Canton de Rosheim, 651 intentions d'embauche ont été enregistrées :

- 473 contrats à durée déterminée courts, de moins de 30 jours
- 84 contrats à durée déterminée longs, d'au moins 30 jours
- 94 contrats à durée indéterminée.

### ÉVOLUTION DU NOMBRE D'INTENTIONS D'EMBAUCHE DANS LA CDC DU CANTON DE ROSHEIM



## LA RÉPARTITION DES INTENTIONS D'EMBAUCHE PAR TYPE DE CONTRAT

		CdC du Canton de Rosheim	Bas-Rhin	France
CDI	2012 T4	10,4%	16,6%	14,4%
	2014 T4	14,4%	15,5%	12,7%
CDD > 1 mois	2012 T4	11,1%	16,6%	15,8%
	2014 T4	12,9%	16,9%	14,7%
CDD < 1 mois	2012 T4	78,5%	66,8%	69,8%
	2014 T4	72,7%	67,6%	72,5%

## 3. ÉTABLISSEMENTS ET EFFECTIFS

Source : Urssaf-Acoss

Pour les données de l'Urssaf-Acoss, le champ d'observation de l'emploi couvre l'ensemble des établissements du secteur concurrentiel. Sont donc exclus les administrations publiques, l'éducation et la santé non marchandes, ainsi que l'emploi par les ménages de salariés à domicile.

### /// ... PAR SECTEUR D'ACTIVITÉ DANS LA CDC DU CANTON DE ROSHEIM

Libellé activité économique A17	Nombre d'établissements				Effectifs			
	2013	2012	Evolution annuelle		2013	2012	Evolution annuelle	
			brute	en %			brute	en %
<b>INDUSTRIE</b>	54	58	-4	-6,9	501	477	24	5,0
Agriculture, sylviculture et pêche	0	2	-2	-100,0	0	2	-2	-100,0
Fab. aliments, boiss. & prdts base tabac	13	15	-2	-13,3	93	102	-9	-8,8
Cokéfaction et raffinage	0	0	0		0	0	0	
Fab. eq. élec., électr., inf. & machines	6	6	0	0,0	86	98	-12	-12,2
Fabrication de matériels de transport	1	1	0	0,0	35	35	0	0,0
Fabrication autres produits industriels	26	27	-1	-3,7	180	139	41	29,5
Extr., énerg., eau, gestn déch. & dépol.	8	7	1	14,3	107	101	6	5,9
<b>CONSTRUCTION</b>	83	87	-4	-4,6	577	564	13	2,3
<b>TERTIAIRE</b>	316	315	1	0,3	2 077	2 070	7	0,3
Commerce, répar. automobile & motorcycle	99	103	-4	-3,9	740	747	-7	-0,9
Transports et entreposage	16	18	-2	-11,1	182	189	-7	-3,7
Hébergement et restauration	45	41	4	9,8	359	374	-15	-4,0
Information et communication	8	7	1	14,3	17	12	5	41,7
Activités financières et d'assurance	14	13	1	7,7	45	48	-3	-6,3
Activités immobilières	13	14	-1	-7,1	11	12	-1	-8,3
Act. scient. & tech., svces adm. & soutien	48	48	0	0,0	390	366	24	6,6
Admin. pub., enseign., santé & act. soc.	27	25	2	8,0	109	98	11	11,2
Autres activités de services	46	46	0	0,0	224	224	0	0,0
<b>TOTAL</b>	453	460	-7	-1,5	3 155	3 111	44	1,4

## /// ... DE 2008 À 2013

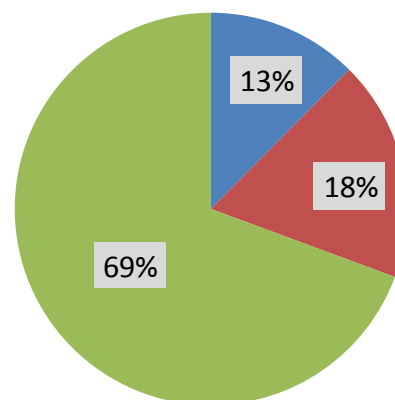
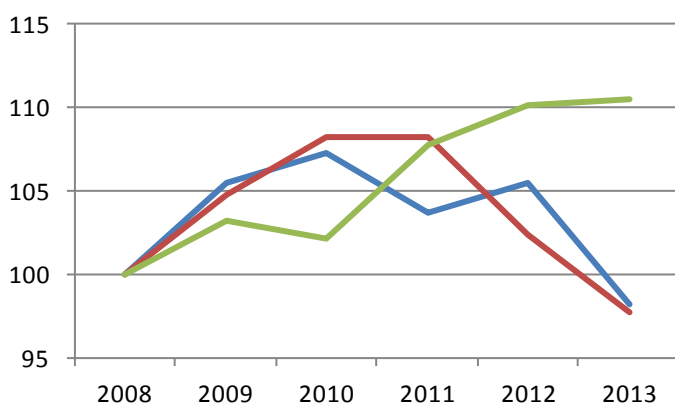
Année	CdC du Canton de Rosheim						Bas-Rhin	
	Etablissements			Effectifs			Ets	Effectifs
	Nombre	Variation annuelle		Nombre	Variation annuelle		Variation annuelle (en %)	
brute		en %	brute		en %			
2008	426			3 180				
2009	442	16	3,8	3 136	-44	-1,4	0,7	-2,7
2010	443	1	0,2	3 110	-26	-0,8	1,1	1,1
2011	457	14	3,2	3 226	116	3,7	1,3	0,9
2012	460	3	0,7	3 111	-115	-3,6	-0,1	-0,9
2013	453	-7	-1,5	3 155	44	1,4	0,6	0,0
<b>Evol. 2008 à 2013</b>		<b>27</b>	<b>6,3</b>		<b>-25</b>	<b>-0,8</b>	<b>3,6</b>	<b>-1,6</b>

## /// ... PAR GRANDS SECTEURS D'ACTIVITÉ

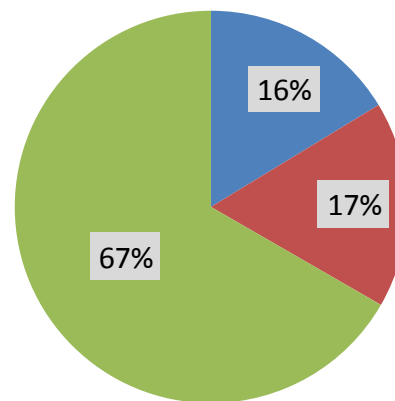
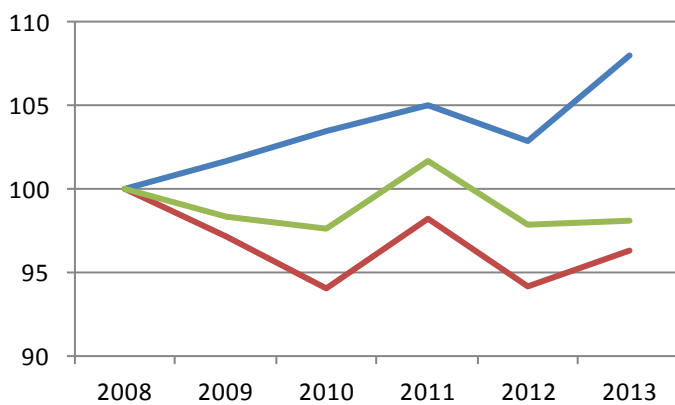
ÉVOLUTION, base 100 fin 2008

RÉPARTITION FIN 2014

### ÉTABLISSEMENTS



### EFFECTIFS



## 4. ARTISANAT

Source : CMA 2015 / INSEE - nombre d'emplois et population active 2009<sup>#</sup>

### /// ENTREPRISES / ÉTABLISSEMENTS ET ACTIFS<sup>#</sup>

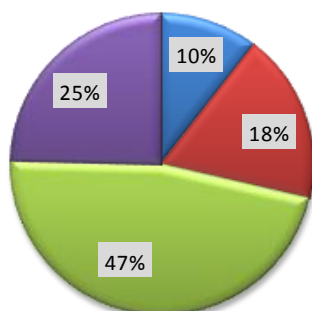
Secteur d'activité	Actifs <sup>#</sup>	Entreprises/établissements			
		nombre au 01.01.15	Immatriculations en 2014	Radiations en 2014	solde 2014
Alimentation	262	39	3	2	1
Production	510	68	3	5	-2
Bâtiment	815	175	9	13	-4
Services	390	92	10	10	0
<b>TOTAUX :</b>					
<b>CdC du Canton de Rosheim</b>	<b>1 977</b>	<b>374</b>	<b>25</b>	<b>30</b>	<b>-5</b>
Ensemble du Bas-Rhin*	93 707	19 336	1 677	1 159	518

\* moins la commune de Siltzheim

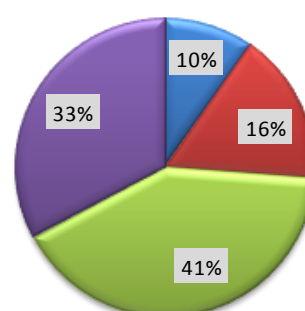
### /// RÉPARTITION PAR SECTEUR D'ACTIVITÉ

#### ENTREPRISES / ÉTABLISSEMENTS

CdC du Canton de Rosheim

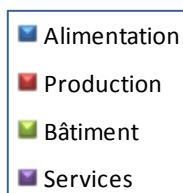
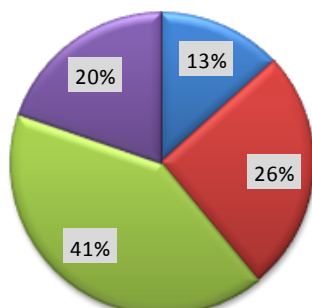


Bas-Rhin\*

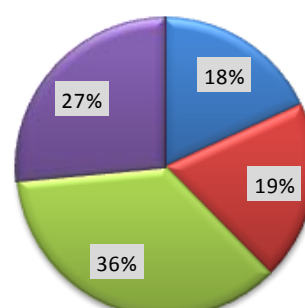


#### ACTIFS<sup>#</sup>

CdC du Canton de Rosheim



Bas-Rhin\*



\* \* \*