

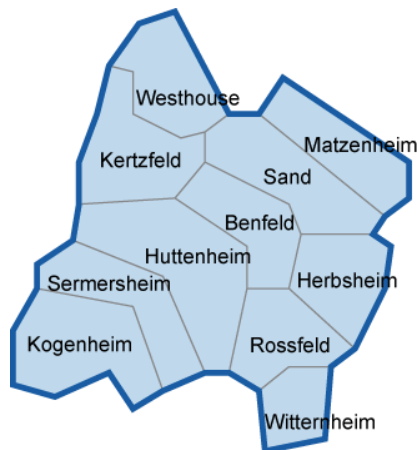
Chiffres clés des communautés de communes du Bas-Rhin

Edition 2015

Communauté de communes de Benfeld et environs

11 communes sur une superficie totale de 96,83 km²

Sources : CMA, Conseil départemental du Bas-Rhin,
DIRECCTE Alsace, INSEE, Urssaf-Acoss



La CdC de Benfeld et environs est :

- entièrement sur le territoire de Sélestat
- pour partie dans la zone d'emploi de Sélestat (3 communes) et pour partie dans celle de Strasbourg (8 communes).

Avec le soutien financier du

1. LA DÉMOGRAPHIE / POPULATION ACTIVE

Source : INSEE RP2006, RP2007, RP2011 et RP 2012, exploitations principales

- La population active comprend les personnes exerçant une activité professionnelle et les chômeurs à la recherche d'un emploi.
- Le taux d'activité est le rapport entre le nombre d'actifs (personnes en emploi et chômeurs) et l'ensemble de la population correspondante.
- Le taux d'emploi est le rapport entre le nombre de personnes ayant un emploi et l'ensemble de la population correspondante.

Selon les chiffres publiés le 1^{er} janvier 2015, la population municipale 2012 de la communauté de communes de Benfeld et environs est de 17 824 habitants.

Par rapport à celle de 2007, l'évolution sur 5 ans est de :

- + 4,3 % pour la CdC de Benfeld et environs
- + 3,7 % pour le territoire de Sélestat
- + 1,8 % pour l'ensemble du Bas-Rhin.

		Population	Actifs	Taux d'activité (%)	Actifs ayant un emploi	Taux d'emploi (%)
Dans la CdC de Benfeld et environs						
2006	Ensemble 15 à 64 ans	11 144	8 546	76,7	7 908	71,0
	15 à 24 ans	1 924	990	51,4	825	42,9
	25 à 54 ans	7 509	6 933	92,3	6 484	86,4
	55 à 64 ans	1 712	623	36,4	598	35,0
2011	Ensemble 15 à 64 ans	11 773	9 024	76,6	8 214	69,8
	15 à 24 ans	2 064	1 117	54,1	886	42,9
	25 à 54 ans	7 546	7 049	93,4	6 546	86,7
	55 à 64 ans	2 164	858	39,7	782	36,1
Ecart	Ensemble 15 à 64 ans	629	478		306	
Evolution		5,6%	5,6%		3,9%	
Dans le territoire de Sélestat						
2006	Ensemble 15 à 64 ans	95 832	73 117	76,3	67 233	70,2
2011		100 312	76 813	76,6	69 495	69,3
Ecart		4 480	3 696		2 262	
Evolution		4,7%	5,1%		3,4%	
Dans le Bas-Rhin						
2006	Ensemble 15 à 64 ans	725 472	529 865	73,0	478 136	65,9
2011		735 021	541 026	73,6	480 049	65,3
Ecart		9 549	11 161		1 913	
Evolution		1,3%	2,1%		0,4%	

Source : Insee, RP2006 et RP2011 exploitations principales

2. LE MARCHÉ DU TRAVAIL

/// DEMANDEURS D'EMPLOI EN FIN DE MOIS, CATÉGORIES A, B, C

Source : DIRECCTE Alsace/DARES, Pôle emploi

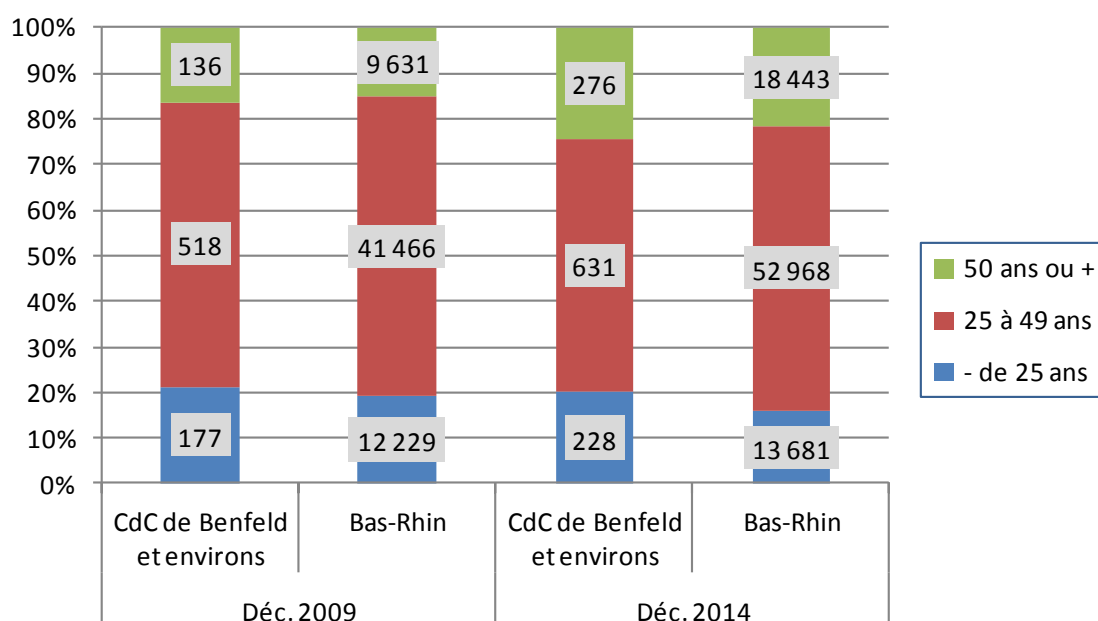
- Les demandeurs d'emploi de catégorie A sont tenus de faire des actes positifs de recherche d'emploi, sont sans emploi et n'ont pas travaillé durant le mois.
- Les demandeurs d'emploi de catégories B et C sont tenus de faire des actes positifs de recherche d'emploi et ont exercé une activité réduite au cours du mois, à savoir courte (78 heures ou moins) pour la catégorie B ou longue (plus de 78 heures) pour la catégorie C.

Les données présentées sont indicatives. Elles sont compilées à partir d'informations disponibles par commune, qui, en raison du secret statistique, n'affichent pas les valeurs de 1 à 4 inclus.

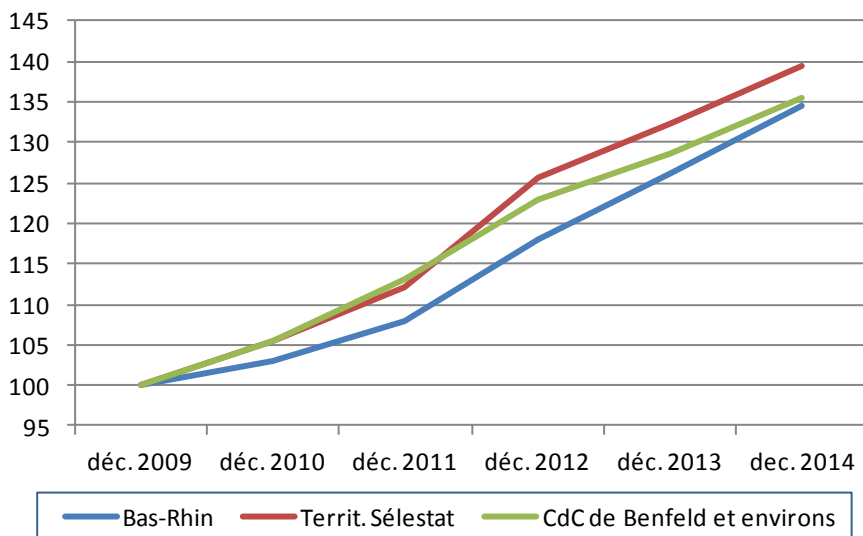
Le nombre total de DEFM (ABC) est peu impacté. Par contre, les totaux des différentes tranches d'âge peuvent être nettement sous-évalués. Ce « déficit » pour la CdC de Benfeld et environs en 2014 est de 2 personnes.

	La CdC de Benfeld et environs							Territoire Sélestat		Ensemble du Bas-Rhin	
	Total DEFM (ABC)	Variation		- de 25 ans	50 ans ou +	femmes	ancien. > 1 an	Total DEFM (ABC)	variation en %	Total DEFM (ABC)	variation en %
		brute	en %								
Déc. 2009	840			177	136	432	222	7 454		63 326	
Déc. 2010	886	46	5,5	174	166	467	328	7 865	5,5	65 245	3,0
Déc. 2011	949	63	7,1	174	206	502	336	8 360	6,3	68 267	4,6
Déc. 2012	1 032	83	8,8	215	218	549	399	9 361	12,0	74 677	9,4
Déc. 2013	1 081	49	4,8	172	256	561	430	9 857	5,3	79 931	7,0
Déc. 2014	1 137	56	5,2	228	276	587	473	10 399	5,5	85 092	6,5

Source : DIRECCTE Alsace / DARES, Pôle Emploi



ÉVOLUTION DU NOMBRE DE DEMANDEURS D'EMPLOI, CATÉGORIES A, B, C



Base 100 fin décembre 2009 :

Bas-Rhin : 63 326

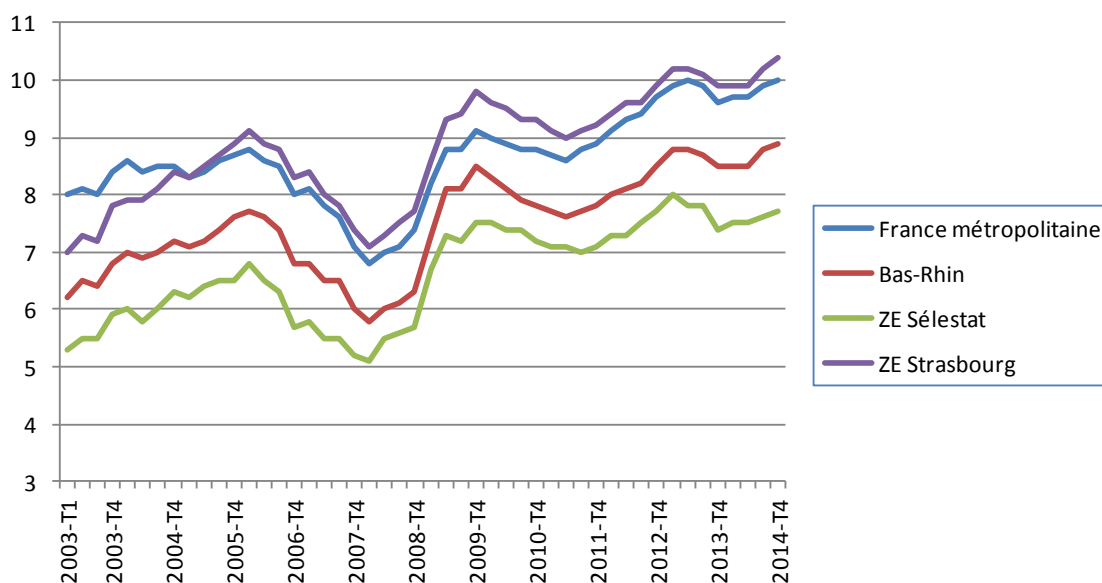
Territ. Sélestat : 7 454

CdC de Benfeld et

environs : 840

/// LE TAUX DE CHÔMAGE LOCALISÉ DANS LES ZONES D'EMPLOI DE SÉLESTAT ET DE STRASBOURG

Source : INSEE



/// LES ALLOCATAIRES DU REVENU DE SOLIDARITÉ ACTIVE (RSA) DANS LA CDC DE BENFELD ET ENVIRONS

Source : CAF/CG67, données consolidées

- Les allocataires du RSA socle sont des personnes n'ayant aucune activité professionnelle.
- Les allocataires du RSA socle + activité sont des personnes exerçant une petite activité rémunérée.
- Les allocataires du RSA activité sont des « travailleurs pauvres », des personnes ayant un emploi mais insuffisamment rémunéré pour en vivre.

	CdC de Benfeld et environs			Le Bas-Rhin		
	Total allocataires	Variation annuelle		Total allocataires	Variation annuelle	
		brute	en %		brute	en %
Déc. 2010	210			29 426		
Déc. 2011	236	26	12,4	30 456	1 030	3,5
Déc. 2012	254	18	7,6	32 838	2 382	7,8
Déc. 2013	296	42	16,5	35 356	2 518	7,7
Déc. 2014	299	3	1,0	37 606	2 250	6,4

Fin 2014, pour l'ensemble du Bas-Rhin, la répartition des allocataires du RSA est de 61 % socle, 26 % socle + activité et 13 % activité.

Dans la communauté de communes de Benfeld et environs, les 161 allocataires du RSA socle représentent 53,8 % du total.

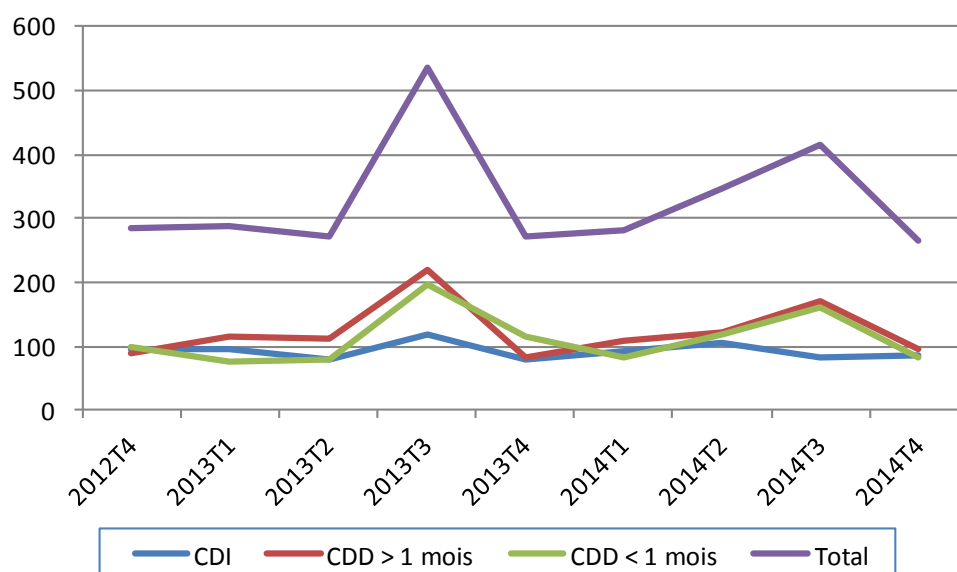
/// INTENTIONS D'EMBAUCHE, HORS INTÉRIM, PAR TYPE DE CONTRAT

Source : Urssaf-Acoss

Au 4^{ème} trimestre 2014, dans la communauté de communes de Benfeld et environs, 265 intentions d'embauche ont été enregistrées :

- 84 contrats à durée déterminée courts, de moins de 30 jours
- 95 contrats à durée déterminée longs, d'au moins 30 jours
- 86 contrats à durée indéterminée.

ÉVOLUTION DU NOMBRE D'INTENTIONS D'EMBAUCHE DANS LA CDC DE BENFELD ET ENVIRONS



LA RÉPARTITION DES INTENTIONS D'EMBAUCHE PAR TYPE DE CONTRAT

		CdC de Benfeld et environs	Bas-Rhin	France
CDI	2012 T4	33,6%	16,6%	14,4%
	2014 T4	32,5%	15,5%	12,7%
CDD > 1 mois	2012 T4	31,5%	16,6%	15,8%
	2014 T4	35,8%	16,9%	14,7%
CDD < 1 mois	2012 T4	35,0%	66,8%	69,8%
	2014 T4	31,7%	67,6%	72,5%

3. ÉTABLISSEMENTS ET EFFECTIFS

Source : Urssaf-Acoss

Pour les données de l'Urssaf-Acoss, le champ d'observation de l'emploi couvre l'ensemble des établissements du secteur concurrentiel. Sont donc exclus les administrations publiques, l'éducation et la santé non marchandes, ainsi que l'emploi par les ménages de salariés à domicile.

/// ... PAR SECTEUR D'ACTIVITÉ DANS LA CDC DE BENFELD ET ENVIRONS

Libellé activité économique A17	Nombre d'établissements				Effectifs			
	2013	2012	Evolution annuelle		2013	2012	Evolution annuelle	
			brute	en %			brute	en %
INDUSTRIE	38	39	-1	-2,6	1 592	1 570	22	1,4
Agriculture, sylviculture et pêche	1	1	0	0,0	1	1	0	0,0
Fab. aliments, boiss. & prdts base tabac	11	11	0	0,0	191	174	17	9,8
Cokéfaction et raffinage	0	0	0		0	0	0	
Fab. éq. élec., élect., inf. & machines	5	5	0	0,0	1 141	1 127	14	1,2
Fabrication de matériels de transport	0	0	0		0	0	0	
Fabrication autres produits industriels	19	18	1	5,6	236	239	-3	-1,3
Extr., énerg., eau, gestn déch. & dépol.	2	4	-2	-50,0	23	29	-6	-20,7
CONSTRUCTION	86	79	7	8,9	560	517	43	8,3
TERTIAIRE	230	240	-10	-4,2	1 285	1 275	10	0,8
Commerce, répar. automobile & motocycle	84	85	-1	-1,2	493	515	-22	-4,3
Transports et entreposage	12	12	0	0,0	211	200	11	5,5
Hébergement et restauration	27	28	-1	-3,6	97	93	4	4,3
Information et communication	2	4	-2	-50,0	3	8	-5	-62,5
Activités financières et d'assurance	20	20	0	0,0	69	74	-5	-6,8
Activités immobilières	6	6	0	0,0	14	10	4	40,0
Act. scient. & tech., svces adm. & soutien	30	32	-2	-6,3	114	107	7	6,5
Admin. pub., enseign., santé & act. soc.	28	30	-2	-6,7	183	184	-1	-0,5
Autres activités de services	21	23	-2	-8,7	101	84	17	20,2
TOTAL	354	358	-4	-1,1	3 437	3 362	75	2,2

/// ... DE 2008 À 2013

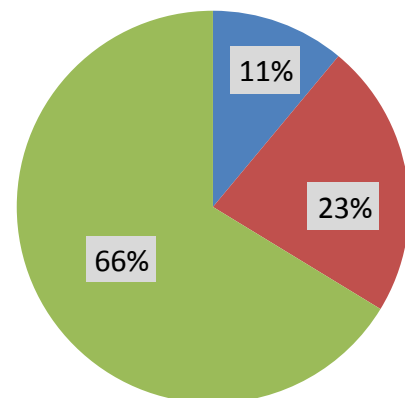
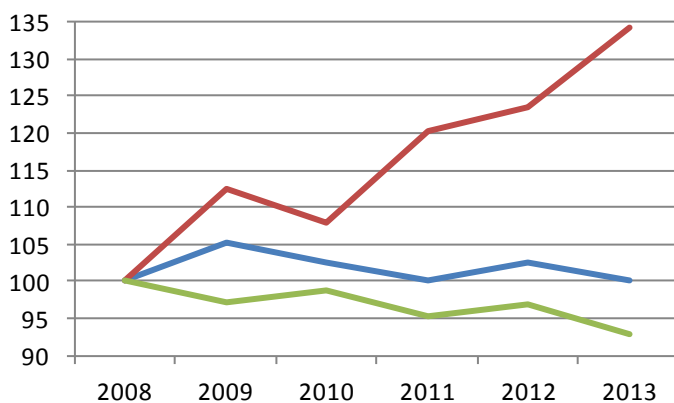
Année	CdC de Benfeld et environs						Bas-Rhin	
	Etablissements			Effectifs			Ets	Effectifs
	Nombre	Variation annuelle		Nombre	Variation annuelle		Variation annuelle (en %)	
brute		en %	brute		en %			
2008	350			3 354				
2009	353	3	0,9	3 313	-41	-1,2	0,7	-2,7
2010	353	0	0,0	3 316	3	0,1	1,1	1,1
2011	351	-2	-0,6	3 406	90	2,7	1,3	0,9
2012	358	7	2,0	3 362	-44	-1,3	-0,1	-0,9
2013	354	-4	-1,1	3 437	75	2,2	0,6	0,0
Evol. 2008 à 2013		4	1,1		83	2,5	3,6	-1,6

/// ... PAR GRANDS SECTEURS D'ACTIVITÉ

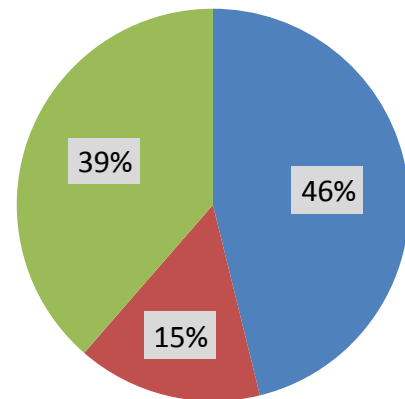
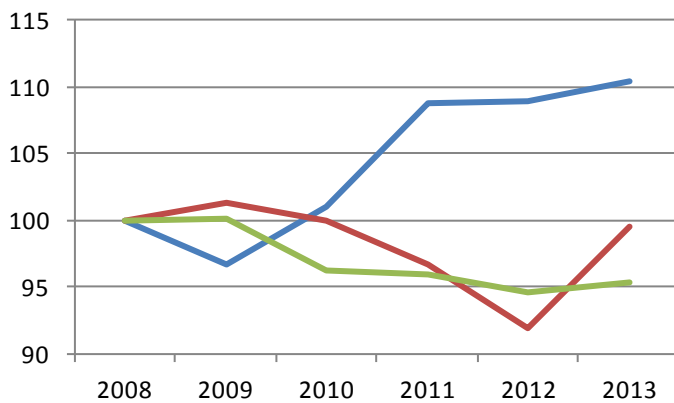
ÉVOLUTION, base 100 fin 2008

RÉPARTITION FIN 2014

ÉTABLISSEMENTS



EFFECTIFS



4. ARTISANAT

Source : CMA 2015 / INSEE - nombre d'emplois et population active 2009[#]

/// ENTREPRISES / ÉTABLISSEMENTS ET ACTIFS[#]

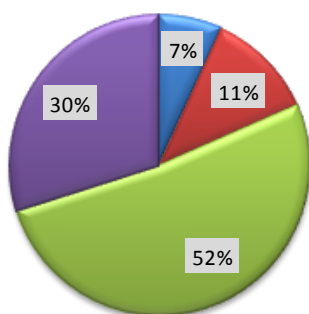
Secteur d'activité	Actifs [#]	Entreprises/établissements			
		nombre au 01.01.15	Immatriculations en 2014	Radiations en 2014	solde 2014
Alimentation	168	22	1	0	1
Production	191	38	2	2	0
Bâtiment	854	168	13	8	5
Services	255	97	8	4	4
TOTAUX :					
CdC de Benfeld et environs	1 468	325	24	14	10
Ensemble du Bas-Rhin*	93 707	19 336	1 677	1 159	518

* moins la commune de Siltzheim

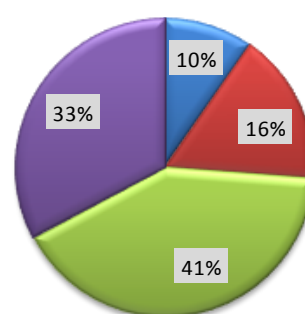
/// RÉPARTITION PAR SECTEUR D'ACTIVITÉ

ENTREPRISES / ÉTABLISSEMENTS

CdC de Benfeld et environs

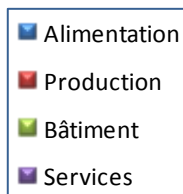
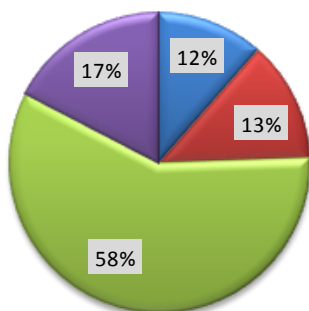


Bas-Rhin*

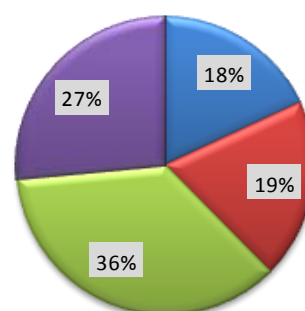


ACTIFS[#]

CdC de Benfeld et environs



Bas-Rhin*



* * *