

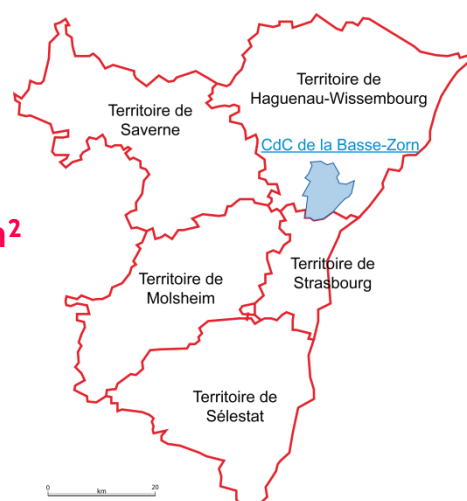
Chiffres clés des communautés de communes du Bas-Rhin

Edition 2015

Communauté de communes de la Basse-Zorn

7 communes sur une superficie totale de 79,77 km²

Sources : CMA, Conseil départemental du Bas-Rhin,
DIRECCTE Alsace, INSEE, Urssaf-Acoss



La CdC de la Basse-Zorn est :

- entièrement sur le territoire de Haguenau-Wissembourg
- pour partie dans la zone d'emploi de Haguenau (5 communes) et pour partie dans celle de Strasbourg (2 communes).

Avec le soutien financier du

1. LA DÉMOGRAPHIE / POPULATION ACTIVE

Source : INSEE RP2006, RP2007, RP2011 et RP 2012, exploitations principales

- ✔ La population active comprend les personnes exerçant une activité professionnelle et les chômeurs à la recherche d'un emploi.
- ✔ Le taux d'activité est le rapport entre le nombre d'actifs (personnes en emploi et chômeurs) et l'ensemble de la population correspondante.
- ✔ Le taux d'emploi est le rapport entre le nombre de personnes ayant un emploi et l'ensemble de la population correspondante.

Selon les chiffres publiés le 1^{er} janvier 2015, la population municipale 2012 de la communauté de communes de la Basse-Zorn est de 16 913 habitants.

Par rapport à celle de 2007, l'évolution sur 5 ans est de :

- + 2,5 % pour la CdC de la Basse-Zorn
- + 1,5 % pour le territoire de Haguenau-Wissembourg
- + 1,8 % pour l'ensemble du Bas-Rhin.

		Population	Actifs	Taux d'activité (%)	Actifs ayant un emploi	Taux d'emploi (%)
Dans la CdC de la Basse-Zorn						
2006	Ensemble 15 à 64 ans	10 916	8 449	77,4	7 954	72,9
	15 à 24 ans	1 861	1 037	55,7	907	48,7
	25 à 54 ans	7 290	6 789	93,1	6 475	88,8
	55 à 64 ans	1 764	624	35,3	572	32,4
2011	Ensemble 15 à 64 ans	11 286	8 659	76,7	8 119	71,9
	15 à 24 ans	1 875	997	53,2	832	44,4
	25 à 54 ans	7 210	6 831	94,7	6 507	90,3
	55 à 64 ans	2 201	831	37,7	781	35,5
Ecart Evolution	Ensemble 15 à 64 ans	370	210		165	
		3,4%	2,5%		2,1%	
Dans le territoire de Haguenau-Wissembourg						
2006	Ensemble 15 à 64 ans	156 479	119 125	76,1	109 455	69,9
2011		159 255	121 457	76,3	110 134	69,2
Ecart		2 776	2 332		679	
Evolution		1,8%	2,0%		0,6%	
Dans le Bas-Rhin						
2006	Ensemble 15 à 64 ans	725 472	529 865	73,0	478 136	65,9
2011		735 021	541 026	73,6	480 049	65,3
Ecart		9 549	11 161		1 913	
Evolution		1,3%	2,1%		0,4%	

Source : Insee, RP2006 et RP2011 exploitations principales

2. LE MARCHÉ DU TRAVAIL

/// DEMANDEURS D'EMPLOI EN FIN DE MOIS, CATÉGORIES A, B, C

Source : DIRECCTE Alsace/DARES, Pôle emploi

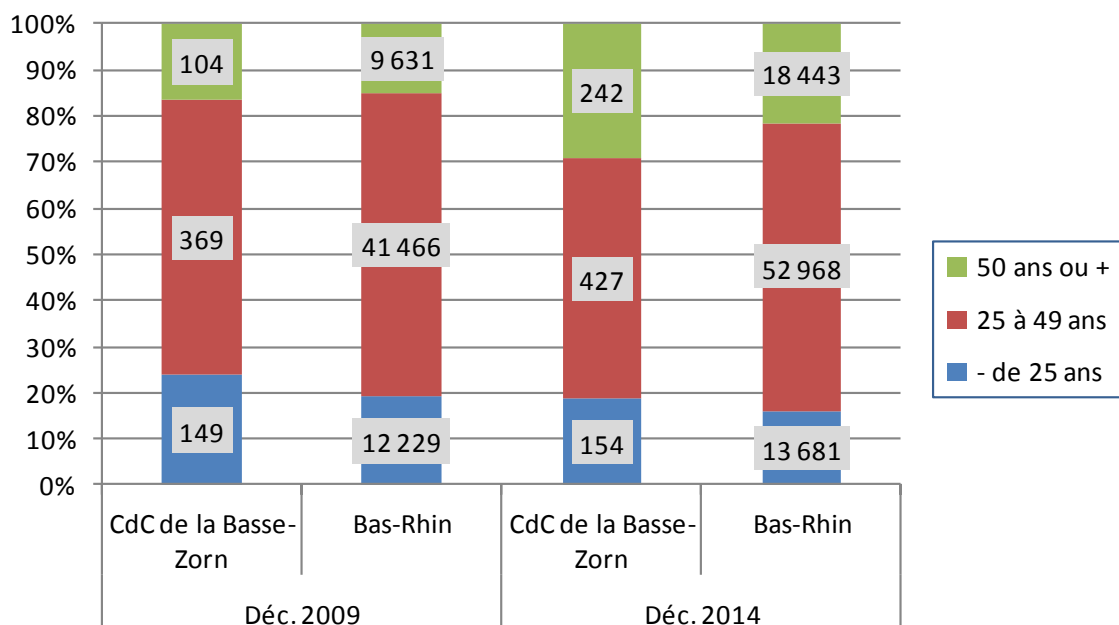
- Les demandeurs d'emploi de catégorie A sont tenus de faire des actes positifs de recherche d'emploi, sont sans emploi et n'ont pas travaillé durant le mois.
- Les demandeurs d'emploi de catégories B et C sont tenus de faire des actes positifs de recherche d'emploi et ont exercé une activité réduite au cours du mois, à savoir courte (78 heures ou moins) pour la catégorie B ou longue (plus de 78 heures) pour la catégorie C.

Les données présentées sont indicatives. Elles sont compilées à partir d'informations disponibles par commune, qui, en raison du secret statistique, n'affichent pas les valeurs de 1 à 4 inclus.

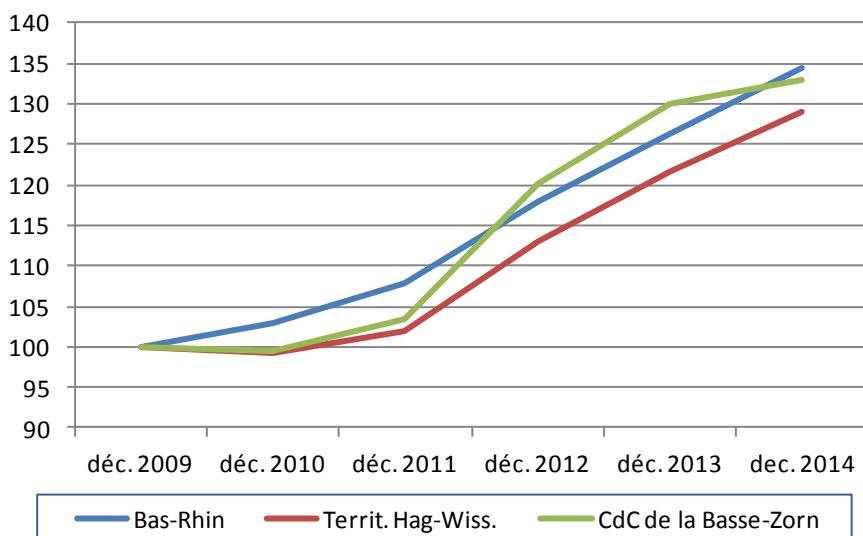
Le nombre total de DEFM (ABC) est peu impacté. Par contre, les totaux des différentes tranches d'âge peuvent être nettement sous-évalués. Ce « déficit » pour la CdC de la Basse-Zorn en 2014 est de 4 personnes.

	La CdC de la Basse-Zorn							Territoire Hag.-Wiss		Ensemble du Bas-Rhin	
	Total DEFM (ABC)	Variation		- de 25 ans	50 ans ou +	femmes	ancien. > 1 an	Total DEFM (ABC)	variation en %	Total DEFM (ABC)	variation en %
		brute	en %								
Déc. 2009	622			149	104	302	190	11 880		63 326	
Déc. 2010	619	-3	-0,5	124	128	317	270	11 788	-0,8	65 245	3,0
Déc. 2011	643	24	3,9	132	164	336	256	12 099	2,6	68 267	4,6
Déc. 2012	747	104	16,2	143	199	379	295	13 419	10,9	74 677	9,4
Déc. 2013	808	61	8,2	156	238	416	348	14 438	7,6	79 931	7,0
Déc. 2014	827	19	2,4	154	242	399	379	15 313	6,1	85 092	6,5

Source : DIRECCTE Alsace / DARES, Pôle Emploi



ÉVOLUTION DU NOMBRE DE DEMANDEURS D'EMPLOI, CATÉGORIES A, B, C



Base 100 fin décembre 2009 :

Bas-Rhin : 63 326

Territ. Hag.-Wiss. :

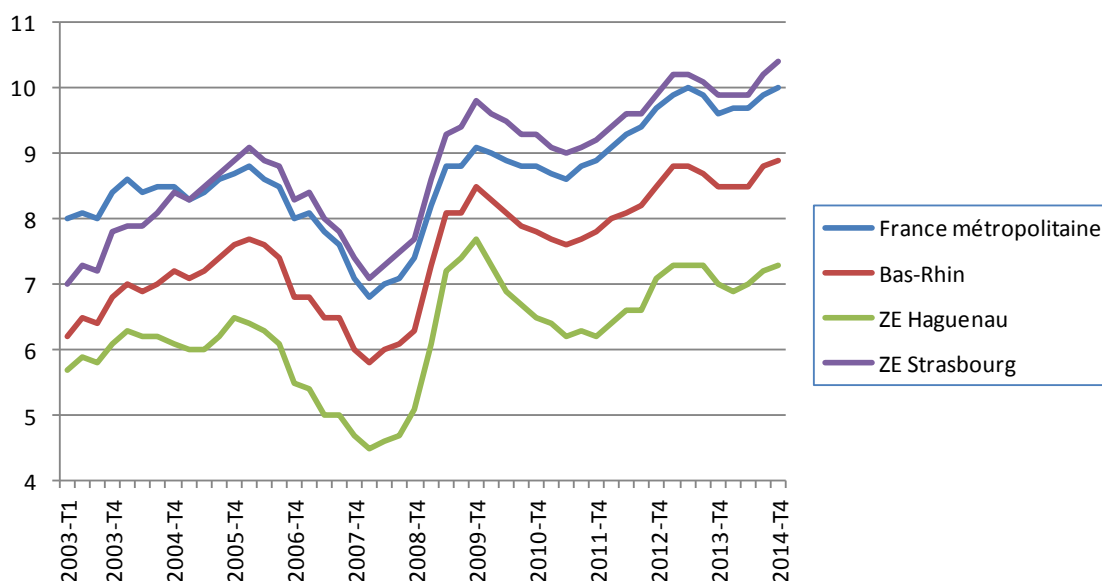
11 880

CdC de la Basse-Zorn :

622

/// LE TAUX DE CHÔMAGE LOCALISÉ DANS LES ZONES D'EMPLOI DE HAGUENAU ET DE STRASBOURG

Source : INSEE



/// LES ALLOCATAIRES DU REVENU DE SOLIDARITÉ ACTIVE (RSA) DANS LA CDC DE LA BASSE-ZORN

Source : CAF/CG67, données consolidées

- Les allocataires du RSA socle sont des personnes n'ayant aucune activité professionnelle.
- Les allocataires du RSA socle + activité sont des personnes exerçant une petite activité rémunérée.
- Les allocataires du RSA activité sont des « travailleurs pauvres », des personnes ayant un emploi mais insuffisamment rémunéré pour en vivre.

	CdC de la Basse-Zorn			Le Bas-Rhin		
	Total allocataires	Variation annuelle		Total allocataires	Variation annuelle	
		brute	en %		brute	en %
Déc. 2010	113			29 426		
Déc. 2011	129	16	14,2	30 456	1 030	3,5
Déc. 2012	114	-15	-11,6	32 838	2 382	7,8
Déc. 2013	131	17	14,9	35 356	2 518	7,7
Déc. 2014	154	23	17,6	37 606	2 250	6,4

Fin 2014, pour l'ensemble du Bas-Rhin, la répartition des allocataires du RSA est de 61 % socle, 26 % socle + activité et 13 % activité.

Dans la communauté de communes de la Basse-Zorn, les 72 allocataires du RSA socle représentent 46,8 % du total.

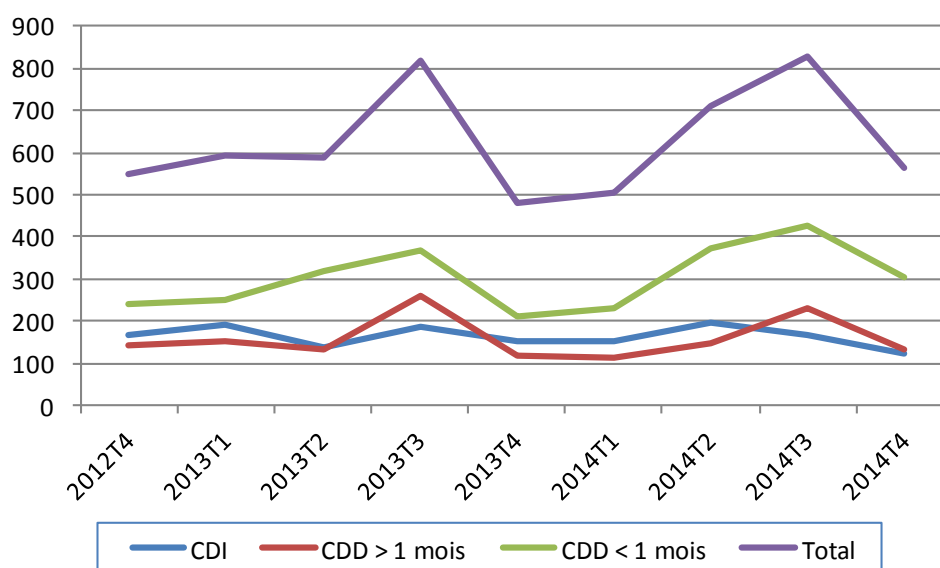
/// INTENTIONS D'EMBAUCHE, HORS INTÉRIM, PAR TYPE DE CONTRAT

Source : Urssaf-Acoss

Au 4^{ème} trimestre 2014, dans la communauté de communes de la Basse-Zorn, 564 intentions d'embauche ont été enregistrées :

- ▶ 306 contrats à durée déterminée courts, de moins de 30 jours
- ▶ 133 contrats à durée déterminée longs, d'au moins 30 jours
- ▶ 125 contrats à durée indéterminée.

ÉVOLUTION DU NOMBRE D'INTENTIONS D'EMBAUCHE DANS LA CDC DE LA BASSE-ZORN



LA RÉPARTITION DES INTENTIONS D'EMBAUCHE PAR TYPE DE CONTRAT

		CdC de la Basse-Zorn	Bas-Rhin	France
CDI	2012 T4	30,3%	16,6%	14,4%
	2014 T4	22,2%	15,5%	12,7%
CDD > 1 mois	2012 T4	25,8%	16,6%	15,8%
	2014 T4	23,6%	16,9%	14,7%
CDD < 1 mois	2012 T4	43,9%	66,8%	69,8%
	2014 T4	54,3%	67,6%	72,5%

3. ÉTABLISSEMENTS ET EFFECTIFS

Source : Urssaf-Acoss

Pour les données de l'Urssaf-Acoss, le champ d'observation de l'emploi couvre l'ensemble des établissements du secteur concurrentiel. Sont donc exclus les administrations publiques, l'éducation et la santé non marchandes, ainsi que l'emploi par les ménages de salariés à domicile.

/// ... PAR SECTEUR D'ACTIVITÉ DANS LA CDC DE LA BASSE-ZORN

Libellé activité économique A17	Nombre d'établissements				Effectifs			
	2013	2012	Evolution annuelle		2013	2012	Evolution annuelle	
			brute	en %			brute	en %
INDUSTRIE	69	71	-2	-2,8	1 099	1 107	-8	-0,7
Agriculture, sylviculture et pêche	0	0	0		0	0	0	
Fab. aliments, boiss. & prdts base tabac	18	19	-1	-5,3	577	585	-8	-1,4
Cokéfaction et raffinage	1	1	0	0,0	17	18	-1	-5,6
Fab. eq. élec., électr., inf. & machines	5	6	-1	-16,7	27	34	-7	-20,6
Fabrication de matériels de transport	0	0	0		0	0	0	
Fabrication autres produits industriels	40	40	0	0,0	432	431	1	0,2
Extr., énerg., eau, gestn déch. & dépol.	5	5	0	0,0	46	39	7	17,9
CONSTRUCTION	81	76	5	6,6	607	602	5	0,8
TERTIAIRE	350	345	5	1,4	3 313	3 301	12	0,4
Commerce, répar. automobile & motocycle	146	142	4	2,8	1 611	1 582	29	1,8
Transports et entreposage	31	34	-3	-8,8	469	502	-33	-6,6
Hébergement et restauration	31	29	2	6,9	115	125	-10	-8,0
Information et communication	5	5	0	0,0	8	11	-3	-27,3
Activités financières et d'assurance	14	13	1	7,7	38	33	5	15,2
Activités immobilières	5	5	0	0,0	163	163	0	0,0
Act. scient. & tech., svces adm. & soutien	45	44	1	2,3	636	628	8	1,3
Admin. pub., enseign., santé & act. soc.	44	42	2	4,8	208	186	22	11,8
Autres activités de services	29	31	-2	-6,5	65	71	-6	-8,5
TOTAL	500	492	8	1,6	5 019	5 010	9	0,2

/// ... DE 2008 À 2013

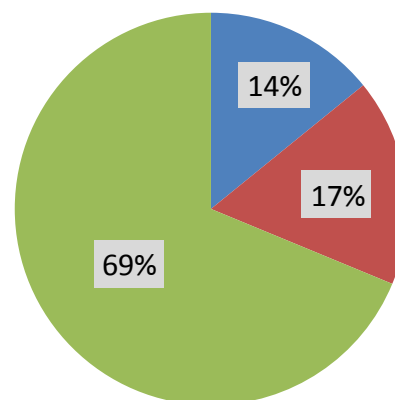
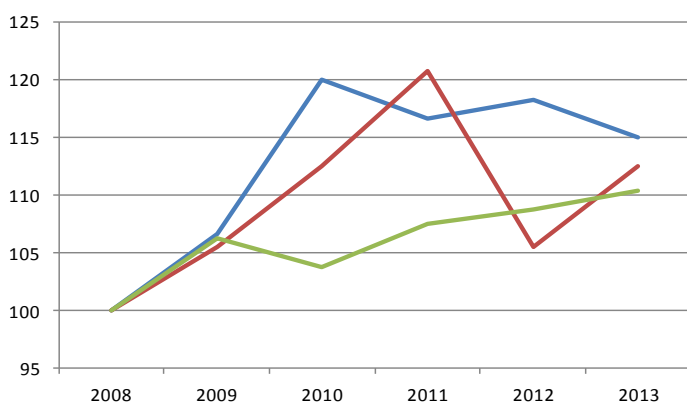
Année	CdC de la Basse-Zorn						Bas-Rhin	
	Etablissements			Effectifs			Ets	Effectifs
	Nombre	Variation annuelle		Nombre	Variation annuelle		Variation annuelle (en %)	
brute		en %	brute		en %			
2008	449			4 730				
2009	477	28	6,2	4 766	36	0,8	0,7	-2,7
2010	482	5	1,0	4 729	-37	-0,8	1,1	1,1
2011	498	16	3,3	4 959	230	4,9	1,3	0,9
2012	492	-6	-1,2	5 010	51	1,0	-0,1	-0,9
2013	500	8	1,6	5 019	9	0,2	0,6	0,0
Evol. 2008 à 2013		51	11,4		289	6,1	3,6	-1,6

/// ... PAR GRANDS SECTEURS D'ACTIVITÉ

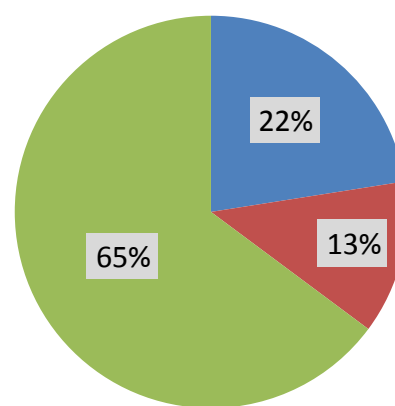
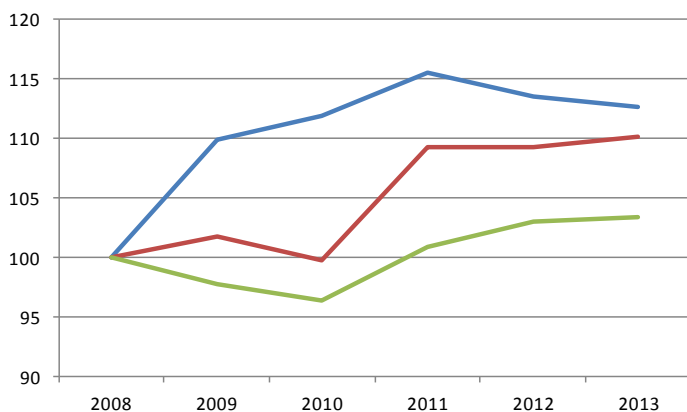
ÉVOLUTION, base 100 fin 2008

RÉPARTITION FIN 2014

ÉTABLISSEMENTS



EFFECTIFS



4. ARTISANAT

Source : CMA 2015 / INSEE - nombre d'emplois et population active 2009[#]

/// ENTREPRISES / ÉTABLISSEMENTS ET ACTIFS[#]

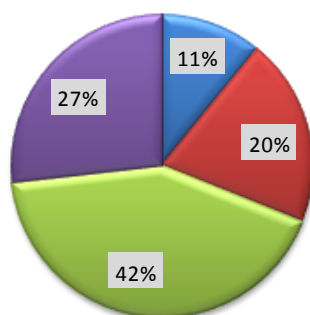
Secteur d'activité	Actifs [#]	Entreprises/établissements			
		nombre au 01.01.15	Immatriculations en 2014	Radiations en 2014	solde 2014
Alimentation	653	41	1	1	0
Production	574	76	2	6	-4
Bâtiment	672	159	10	10	0
Services	400	101	15	4	11
TOTAUX :					
CdC de la Basse-Zorn	2 299	377	28	21	7
Ensemble du Bas-Rhin*	93 707	19 336	1 677	1 159	518

* moins la commune de Siltzheim

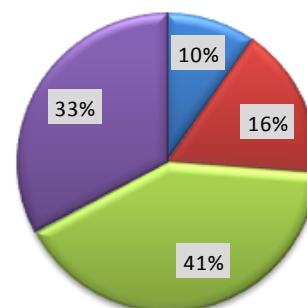
/// RÉPARTITION PAR SECTEUR D'ACTIVITÉ

ENTREPRISES / ÉTABLISSEMENTS

CdC de la Basse-Zorn

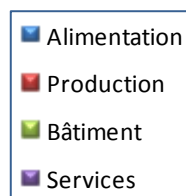
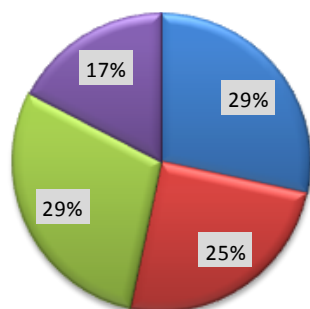


Bas-Rhin*

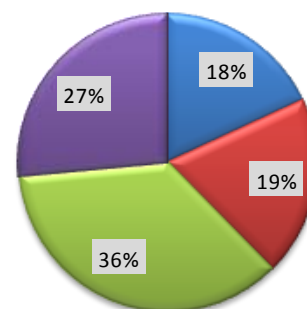


ACTIFS[#]

CdC de la Basse-Zorn



Bas-Rhin*



* * *