

Chiffres clés des communautés de communes du Bas-Rhin

Edition 2015

Communauté de communes d'Alsace Bossue

32 communes sur une superficie totale de 226,34 km²

Sources : CMA, Conseil départemental du Bas-Rhin,
DIRECCTE Alsace, INSEE, Urssaf-Acoss



La CdC d'Alsace Bossue est :

- ▶ entièrement sur le territoire de Saverne
- ▶ principalement dans la zone d'emploi de Saverne (31 communes) et pour partie dans celle de Haguenau (1 commune).

Avec le soutien financier du

1. LA DÉMOGRAPHIE / POPULATION ACTIVE

Source : INSEE RP2006, RP2007, RP2011 et RP 2012, exploitations principales

- La population active comprend les personnes exerçant une activité professionnelle et les chômeurs à la recherche d'un emploi.
- Le taux d'activité est le rapport entre le nombre d'actifs (personnes en emploi et chômeurs) et l'ensemble de la population correspondante.
- Le taux d'emploi est le rapport entre le nombre de personnes ayant un emploi et l'ensemble de la population correspondante.

Selon les chiffres publiés le 1^{er} janvier 2015, la population municipale 2012 de la communauté de communes d'Alsace Bossue est de 13 685 habitants.

Par rapport à celle de 2007, l'évolution sur 5 ans est de :

- + 0,7 % pour la CdC d'Alsace Bossue
- + 1,5 % pour le territoire de Saverne
- + 1,8 % pour l'ensemble du Bas-Rhin.

		Population	Actifs	Taux d'activité (%)	Actifs ayant un emploi	Taux d'emploi (%)
Dans la CdC d'Alsace Bossue						
2006	Ensemble 15 à 64 ans	8 554	6 332	74,0	5 768	67,4
	15 à 24 ans	1 440	858	59,5	708	49,2
	25 à 54 ans	5 624	4 996	88,8	4 633	82,4
	55 à 64 ans	1 490	478	32,1	427	28,7
2011	Ensemble 15 à 64 ans	8 742	6 553	75,0	5 898	67,5
	15 à 24 ans	1 385	766	55,3	590	42,6
	25 à 54 ans	5 508	5 029	91,3	4 613	83,7
	55 à 64 ans	1 849	759	41,0	695	37,6
Ecart	Ensemble 15 à 64 ans	189	221		130	
Evolution		2,2%	3,5%		2,2%	
Dans le territoire de Saverne						
2006	Ensemble 15 à 64 ans	66 178	49 414	74,7	45 372	68,6
2011		67 861	50 855	74,9	46 355	68,3
Ecart		1 683	1 441		983	
Evolution		2,5%	2,9%		2,2%	
Dans le Bas-Rhin						
2006	Ensemble 15 à 64 ans	725 472	529 865	73,0	478 136	65,9
2011		735 021	541 026	73,6	480 049	65,3
Ecart		9 549	11 161		1 913	
Evolution		1,3%	2,1%		0,4%	

Source : Insee, RP2006 et RP2011 exploitations principales

2. LE MARCHÉ DU TRAVAIL

/// DEMANDEURS D'EMPLOI EN FIN DE MOIS, CATÉGORIES A, B, C

Source : DIRECCTE Alsace/DARES, Pôle emploi

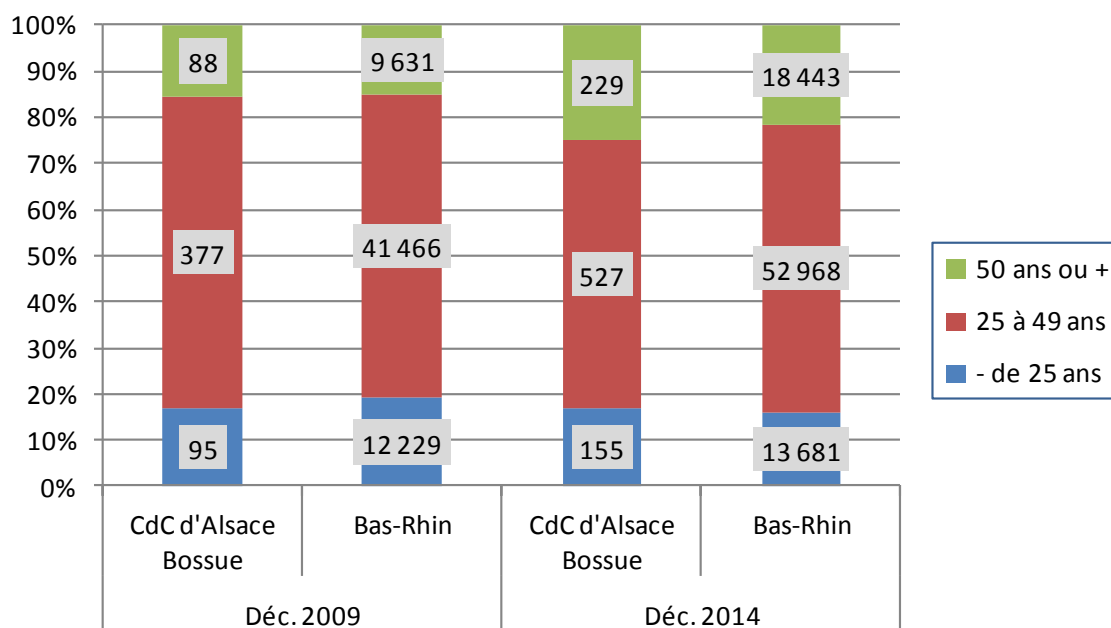
- Les demandeurs d'emploi de catégorie A sont tenus de faire des actes positifs de recherche d'emploi, sont sans emploi et n'ont pas travaillé durant le mois.
- Les demandeurs d'emploi de catégories B et C sont tenus de faire des actes positifs de recherche d'emploi et ont exercé une activité réduite au cours du mois, à savoir courte (78 heures ou moins) pour la catégorie B ou longue (plus de 78 heures) pour la catégorie C.

Les données présentées sont indicatives. Elles sont compilées à partir d'informations disponibles par commune, qui, en raison du secret statistique, n'affichent pas les valeurs de 1 à 4 inclus.

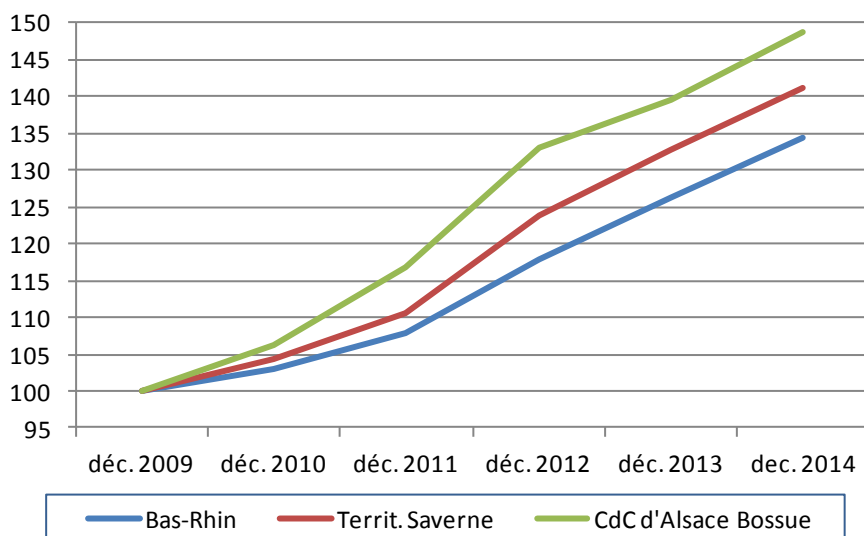
Le nombre total de DEFM (ABC) est peu impacté. Par contre, les totaux des différentes tranches d'âge peuvent être nettement sous-évalués. Ce « déficit » pour la CdC d'Alsace Bossue en 2014 est de 59 personnes.

	La CdC d'Alsace Bossue							Territoire Saverne		Ensemble du Bas-Rhin	
	Total DEFM (ABC)	Variation		- de 25 ans	50 ans ou +	femmes	ancien. > 1 an	Total DEFM (ABC)	variation en %	Total DEFM (ABC)	variation en %
		brute	en %								
Déc. 2009	652			95	88	357	147	5 016		63 326	
Déc. 2010	692	40	6,1	82	83	358	247	5 238	4,4	65 245	3,0
Déc. 2011	762	70	10,1	90	113	395	289	5 539	5,7	68 267	4,6
Déc. 2012	868	106	13,9	148	147	470	368	6 206	12,0	74 677	9,4
Déc. 2013	909	41	4,7	154	194	484	419	6 656	7,3	79 931	7,0
Déc. 2014	970	61	6,7	155	229	507	460	7 079	6,4	85 092	6,5

Source : DIRECCTE Alsace / DARES, Pôle Emploi



ÉVOLUTION DU NOMBRE DE DEMANDEURS D'EMPLOI, CATÉGORIES A, B, C



Base 100 fin décembre 2009 :

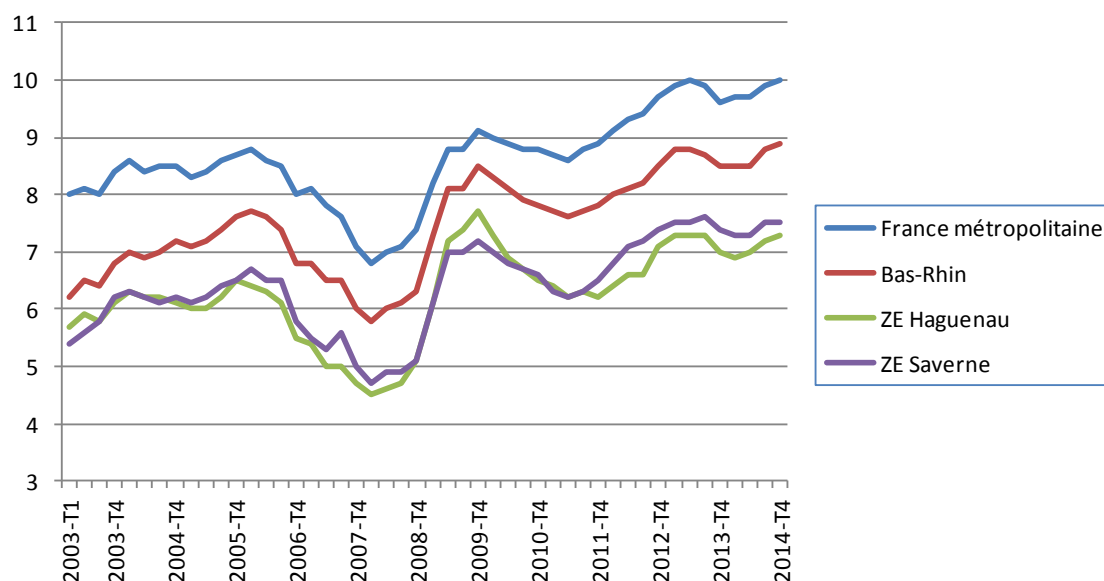
Bas-Rhin : 63 326

Territ. Saverne : 5 016

CdC d'Alsace Bossue :
652

/// LE TAUX DE CHÔMAGE LOCALISÉ DANS LES ZONES D'EMPLOI DE HAGUENAU ET DE SAVERNE

Source : INSEE



/// LES ALLOCATAIRES DU REVENU DE SOLIDARITÉ ACTIVE (RSA) DANS LA CDC D'ALSACE BOSSUE

Source : CAF/CG67, données consolidées

- Les allocataires du RSA socle sont des personnes n'ayant aucune activité professionnelle.
- Les allocataires du RSA socle + activité sont des personnes exerçant une petite activité rémunérée.
- Les allocataires du RSA activité sont des « travailleurs pauvres », des personnes ayant un emploi mais insuffisamment rémunéré pour en vivre.

	CdC d'Alsace Bossue			Le Bas-Rhin		
	Total allocataires	Variation annuelle		Total allocataires	Variation annuelle	
		brute	en %		brute	en %
Déc. 2010	142			29 426		
Déc. 2011	160	18	12,7	30 456	1 030	3,5
Déc. 2012	189	29	18,1	32 838	2 382	7,8
Déc. 2013	195	6	3,2	35 356	2 518	7,7
Déc. 2014	240	45	23,1	37 606	2 250	6,4

Fin 2014, pour l'ensemble du Bas-Rhin, la répartition des allocataires du RSA est de 61 % socle, 26 % socle + activité et 13 % activité.

Dans la communauté de communes d'Alsace Bossue, les 114 allocataires du RSA socle représentent 47,5 % du total.

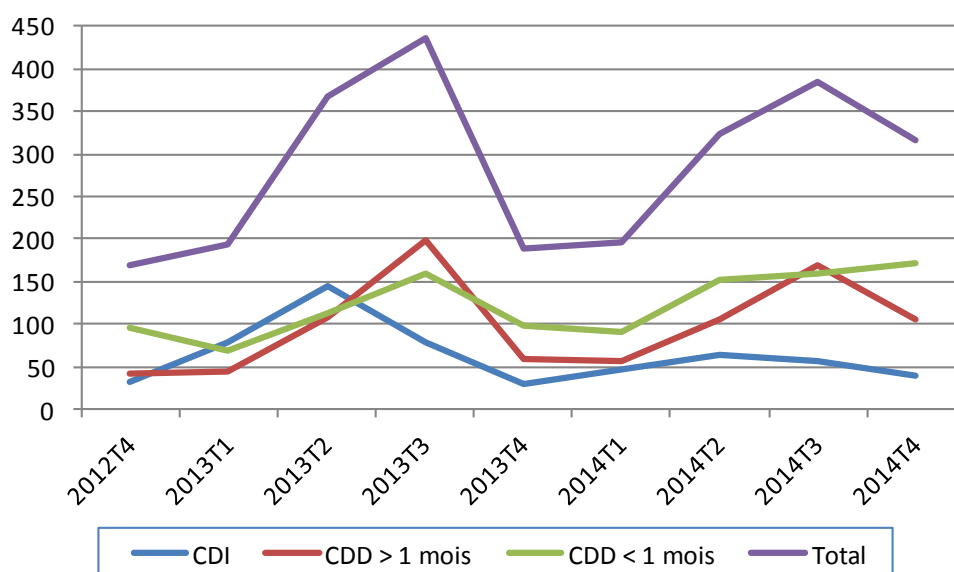
/// INTENTIONS D'EMBAUCHE, HORS INTÉRIM, PAR TYPE DE CONTRAT

Source : Urssaf-Acoss

Au 4^{ème} trimestre 2014, dans la communauté de communes d'Alsace Bossue, 316 intentions d'embauche ont été enregistrées :

- ▶ 171 contrats à durée déterminée courts, de moins de 30 jours
- ▶ 105 contrats à durée déterminée longs, d'au moins 30 jours
- ▶ 40 contrats à durée indéterminée.

ÉVOLUTION DU NOMBRE D'INTENTIONS D'EMBAUCHE DANS LA CDC D'ALSACE BOSSUE



LA RÉPARTITION DES INTENTIONS D'EMBAUCHE PAR TYPE DE CONTRAT

		CdC d'Alsace Bossue	Bas-Rhin	France
CDI	2012 T4	19,5%	16,6%	14,4%
	2014 T4	12,7%	15,5%	12,7%
CDD > 1 mois	2012 T4	24,3%	16,6%	15,8%
	2014 T4	33,2%	16,9%	14,7%
CDD < 1 mois	2012 T4	56,2%	66,8%	69,8%
	2014 T4	54,1%	67,6%	72,5%

3. ÉTABLISSEMENTS ET EFFECTIFS

Source : Urssaf-Acoss

Pour les données de l'Urssaf-Acoss, le champ d'observation de l'emploi couvre l'ensemble des établissements du secteur concurrentiel. Sont donc exclus les administrations publiques, l'éducation et la santé non marchandes, ainsi que l'emploi par les ménages de salariés à domicile.

/// ... PAR SECTEUR D'ACTIVITÉ DANS LA CDC D'ALSACE BOSSUE

Libellé activité économique A17	Nombre d'établissements				Effectifs			
	2013	2012	Evolution annuelle		2013	2012	Evolution annuelle	
			brute	en %			brute	en %
INDUSTRIE	46	47	-1	-2,1	1 169	1 149	20	1,7
Agriculture, sylviculture et pêche	0	0	0		0	0	0	
Fab. aliments, boiss. & prdts base tabac	13	14	-1	-7,1	65	70	-5	-7,1
Cokéfaction et raffinage	0	0	0		0	0	0	
Fab. éq. élec., élect., inf. & machines	2	2	0	0,0	56	47	9	19,1
Fabrication de matériels de transport	1	1	0	0,0	13	8	5	62,5
Fabrication autres produits industriels	26	26	0	0,0	1 003	993	10	1,0
Extr., énerg., eau, gestn déch. & dépol.	4	4	0	0,0	32	31	1	3,2
CONSTRUCTION	58	60	-2	-3,3	528	544	-16	-2,9
TERTIAIRE	192	193	-1	-0,5	1 182	1 175	7	0,6
Commerce, répar. automobile & motorcycle	59	57	2	3,5	371	364	7	1,9
Transports et entreposage	11	13	-2	-15,4	100	95	5	5,3
Hébergement et restauration	28	29	-1	-3,4	91	101	-10	-9,9
Information et communication	2	2	0	0,0	8	7	1	14,3
Activités financières et d'assurance	11	12	-1	-8,3	45	158	-113	-71,5
Activités immobilières	4	4	0	0,0	3	4	-1	-25,0
Act. scient. & tech., svces adm. & soutien	10	10	0	0,0	95	39	56	143,6
Admin. pub., enseign., santé & act. soc.	32	30	2	6,7	368	321	47	14,6
Autres activités de services	35	36	-1	-2,8	101	86	15	17,4
TOTAL	296	300	-4	-1,3	2 879	2 868	11	0,4

/// ... DE 2008 À 2013

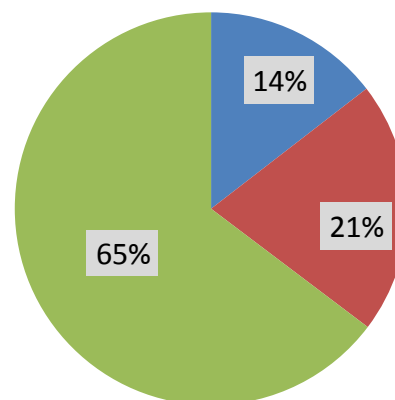
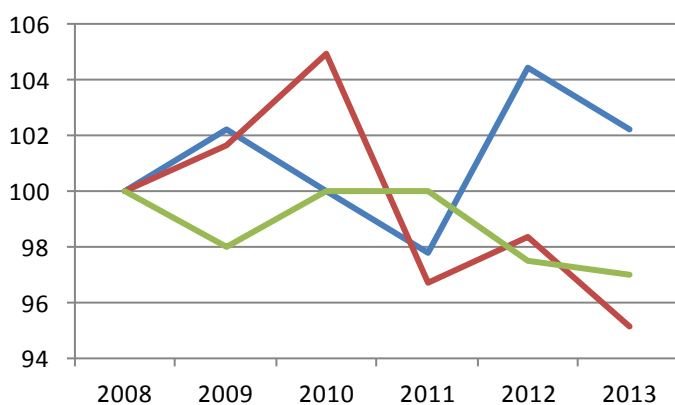
Année	CdC d'Alsace Bossue						Bas-Rhin	
	Etablissements			Effectifs			Ets	Effectifs
	Nombre	Variation annuelle		Nombre	Variation annuelle		Variation annuelle (en %)	
brute		en %	brute		en %			
2008	304			3 047				
2009	302	-2	-0,7	2 977	-70	-2,3	0,7	-2,7
2010	307	5	1,7	2 965	-12	-0,4	1,1	1,1
2011	301	-6	-2,0	2 992	27	0,9	1,3	0,9
2012	300	-1	-0,3	2 868	-124	-4,1	-0,1	-0,9
2013	296	-4	-1,3	2 879	11	0,4	0,6	0,0
Evol. 2008 à 2013		-8	-2,6		-168	-5,5	3,6	-1,6

/// ... PAR GRANDS SECTEURS D'ACTIVITÉ

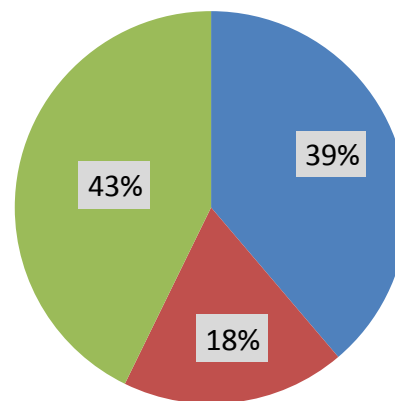
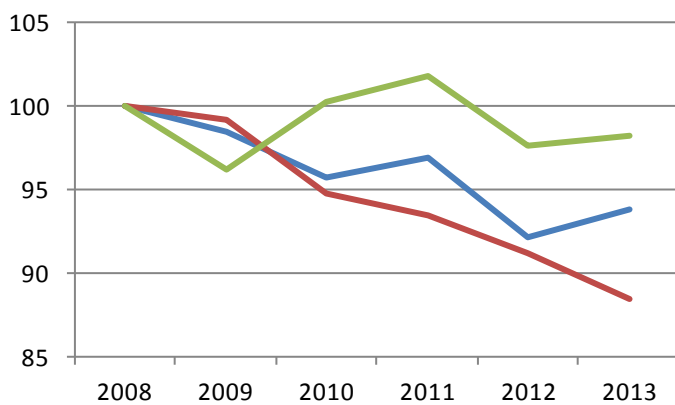
ÉVOLUTION, base 100 fin 2008

RÉPARTITION FIN 2014

ÉTABLISSEMENTS



EFFECTIFS



4. ARTISANAT

Source : CMA 2015 / INSEE - nombre d'emplois et population active 2009[#]

/// ENTREPRISES / ÉTABLISSEMENTS ET ACTIFS[#]

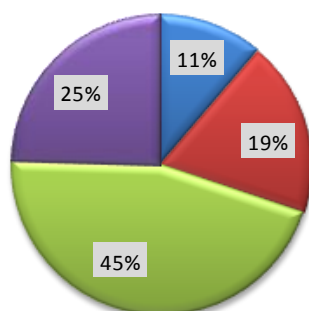
Secteur d'activité	Actifs [#]	Entreprises/établissements			
		nombre au 01.01.15	Immatriculations en 2014	Radiations en 2014	solde 2014
Alimentation	223	30	4	0	4
Production	476	51	4	2	2
Bâtiment	656	122	9	2	7
Services	230	66	4	2	2
TOTAUX :					
CdC d'Alsace Bossue	1 585	269	21	6	15
Ensemble du Bas-Rhin*	93 707	19 336	1 677	1 159	518

* moins la commune de Siltzheim

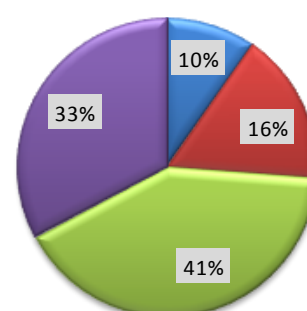
/// RÉPARTITION PAR SECTEUR D'ACTIVITÉ

ENTREPRISES / ÉTABLISSEMENTS

CdC d'Alsace Bossue

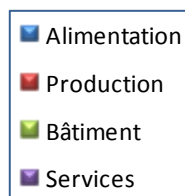
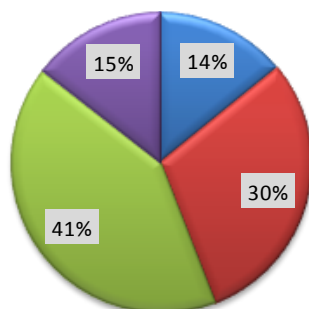


Bas-Rhin*

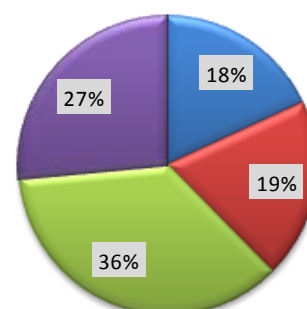


ACTIFS[#]

CdC d'Alsace Bossue



Bas-Rhin*



* * *