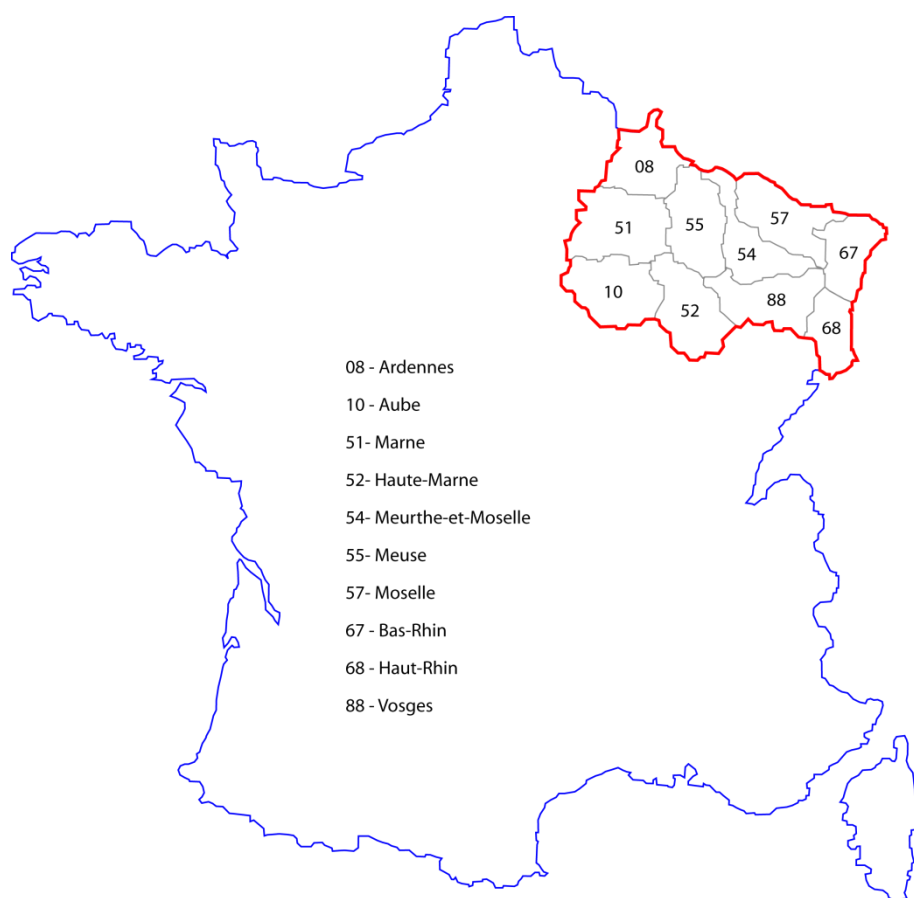


Les départements alsaciens dans la région Alsace, Champagne-Ardenne, Lorraine : principaux indicateurs économiques

4^{ème} trimestre 2015

Sources : Douanes ; INSEE, y compris Fiben/Banque de France et répertoire Sirene ; Pôle emploi-Dares, STMT ; Urssaf-Acoss



1. TAUX DE CHÔMAGE (données CVS en moyenne trimestrielle)

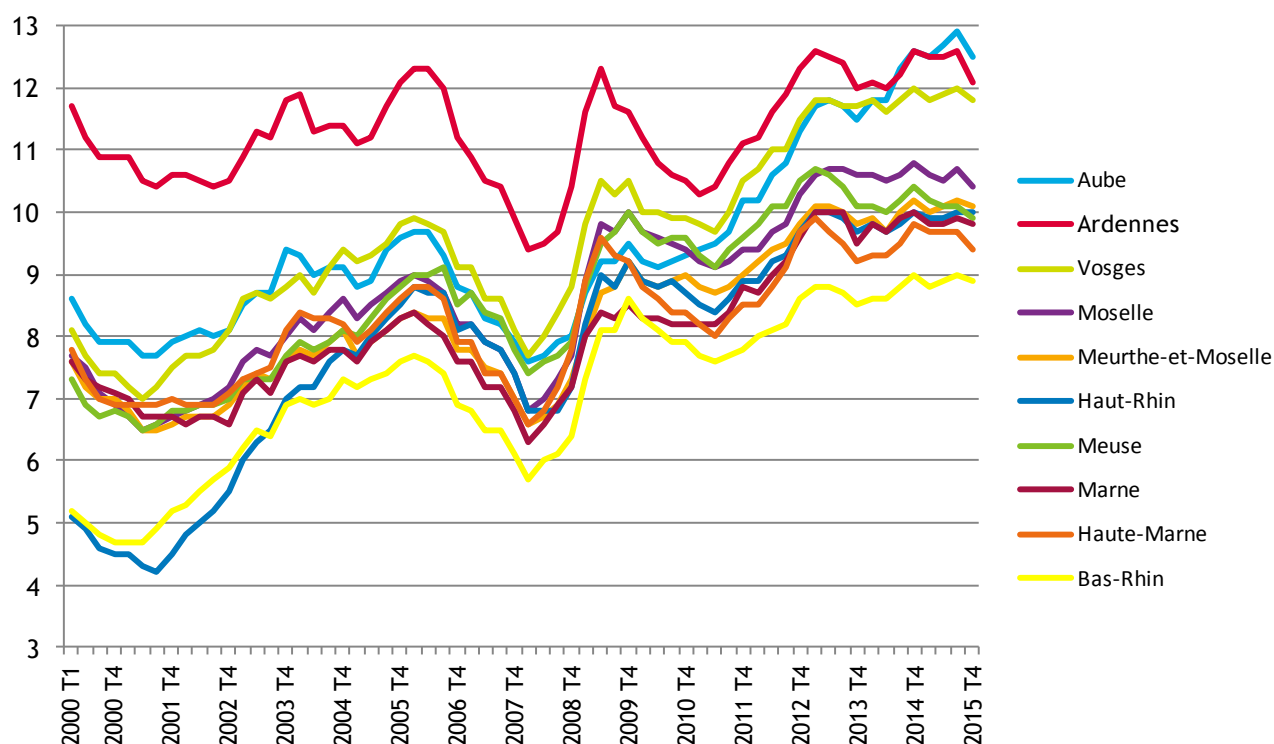
Source : INSEE

Données du 4ème trimestre 2015

	2014 T4	2015 T3	2015 T4*	Evolution (en points)	
				trimestrielle	annuelle
67 - Bas-Rhin	9,0	9,0	8,9	-0,1	-0,1
68 - Haut-Rhin	10,0	10,0	10,0	0,0	0,0
08 - Ardennes	12,6	12,6	12,1	-0,5	-0,5
10 - Aube	12,6	12,9	12,5	-0,4	-0,1
51 - Marne	10,0	9,9	9,8	-0,1	-0,2
52 - Haute-Marne	9,8	9,7	9,4	-0,3	-0,4
54 - Meurthe-et-Moselle	10,2	10,2	10,1	-0,1	-0,1
55 - Meuse	10,4	10,1	9,9	-0,2	-0,5
57 - Moselle	10,8	10,7	10,4	-0,3	-0,4
88 - Vosges	12,0	12,0	11,8	-0,2	-0,2
Alsace-Champagne- Ardenne-Lorraine	10,4	10,3	10,1	-0,2	-0,3
France métropolitaine	10,1	10,1	10,0	-0,1	-0,1

* données provisoires

ÉVOLUTION DES TAUX DE CHÔMAGE (Légende en ordre dégressif au 4ème trimestre 2015)



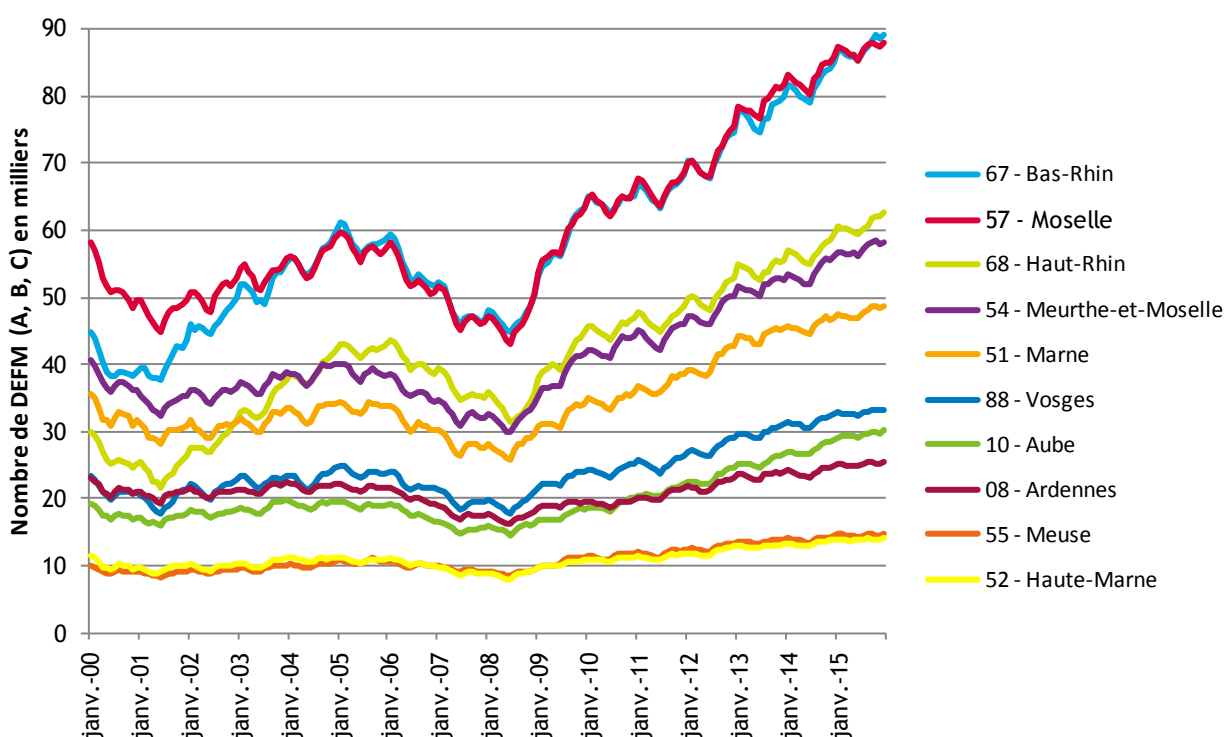
2. DEMANDEURS D'EMPLOI (A, B, C ; données brutes arrondies à la centaine)

Source : Pôle emploi-Dares, STMT

Données de fin décembre 2015

	déc. 2014	sept. 2015	déc. 2015	Evolution (en %)	
				trimestrielle	annuelle
67 - Bas-Rhin	85 100	88 400	89 300	1,0	4,9
68 - Haut-Rhin	59 300	61 700	62 800	1,8	5,9
Alsace	144 400	150 100	152 000	1,3	5,3
08 - Ardennes	25 000	25 400	25 600	0,8	2,4
10 - Aube	28 900	30 100	30 200	0,3	4,5
51 - Marne	47 000	48 600	48 600	0,0	3,4
52 - Haute-Marne	13 900	14 000	14 100	0,7	1,4
Champagne-Ardenne	114 800	118 000	118 600	0,5	3,3
54 - Meurthe-et-Moselle	56 000	58 300	58 300	0,0	4,1
55 - Meuse	14 500	14 700	14 700	0,0	1,4
57 - Moselle	86 000	88 000	88 000	0,0	2,3
88 - Vosges	32 500	33 200	33 200	0,0	2,2
Lorraine	188 900	194 300	194 200	-0,1	2,8
TOTAL Alsace-Champagne-Ardenne-Lorraine	448 100	462 300	464 900	0,6	3,7
France métropolitaine	5 291 800	5 473 800	5 551 700	1,4	4,9

ÉVOLUTION DU NOMBRE DE DEFM (Légende en ordre dégradé à fin décembre 2015)



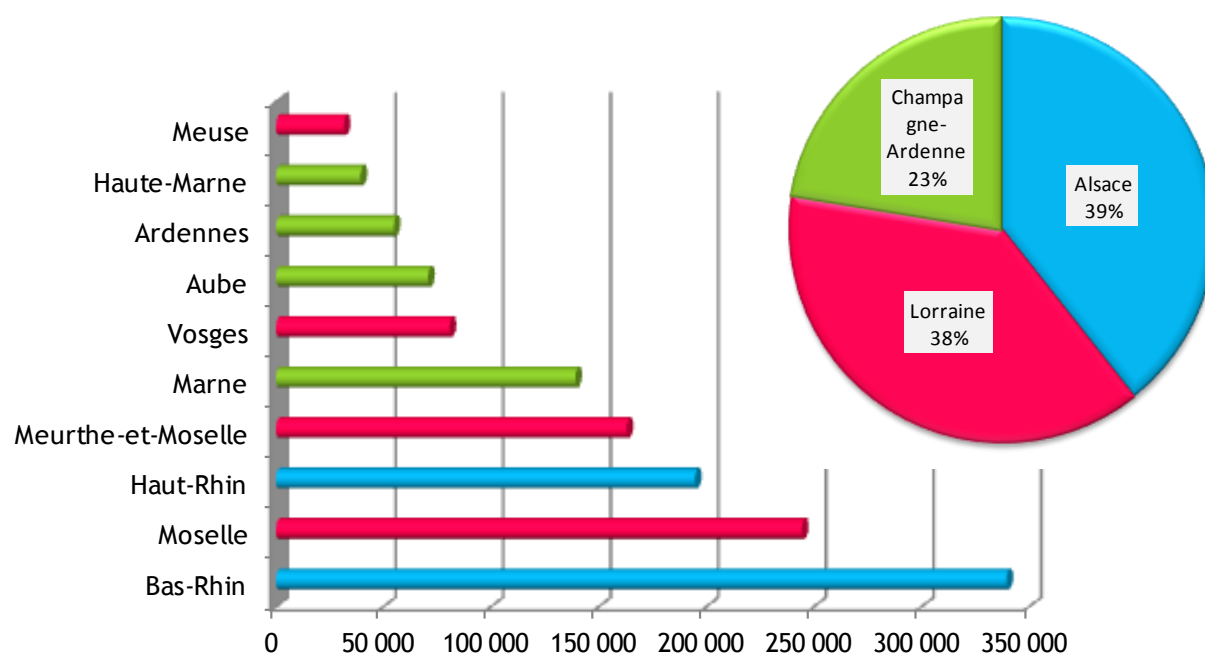
3. LES EFFECTIFS DU SECTEUR CONCURRENTIEL (données CVS arrondies à la dizaine pour la Lorraine et à la centaine pour l'Alsace)

Source : Urssaf-Acoss

Dernières données : 4^{ème} trimestre 2015

	2014 T4	2015 T3	2015 T4	Dernière évolution annuelle (%)
67 - Bas-Rhin	338 200	338 200	339 400	0,2
68 - Haut-Rhin	194 800	195 100	194 700	-0,1
Alsace	533 000	533 300	534 100	0,1
08 - Ardennes	55 188	54 898	54 681	-0,9
10 - Aube	71 418	70 804	70 680	-0,9
51 - Marne	139 371	138 981	139 106	-0,1
52 - Haute-Marne	39 496	39 329	39 279	-0,7
Champagne-Ardenne	305 462	303 983	303 793	-0,5
54 - Meurthe-et-Moselle	164 000	162 470	162 940	-0,7
55 - Meuse	32 060	31 510	31 500	-1,5
57 - Moselle	244 040	243 760	244 320	0,1
88 - Vosges	81 090	80 700	80 670	-0,6
Lorraine	521 190	518 430	519 440	-0,3
TOTAL Alsace-Champagne-Ardenne-Lorraine	1 359 652	1 355 713	1 357 300	-0,2
France	17 737 827	17 814 185	17 845 984	0,6

RÉPARTITION DES EFFECTIFS DU SECTEUR CONCURRENTIEL AU 4^{ème} TRIMESTRE 2015



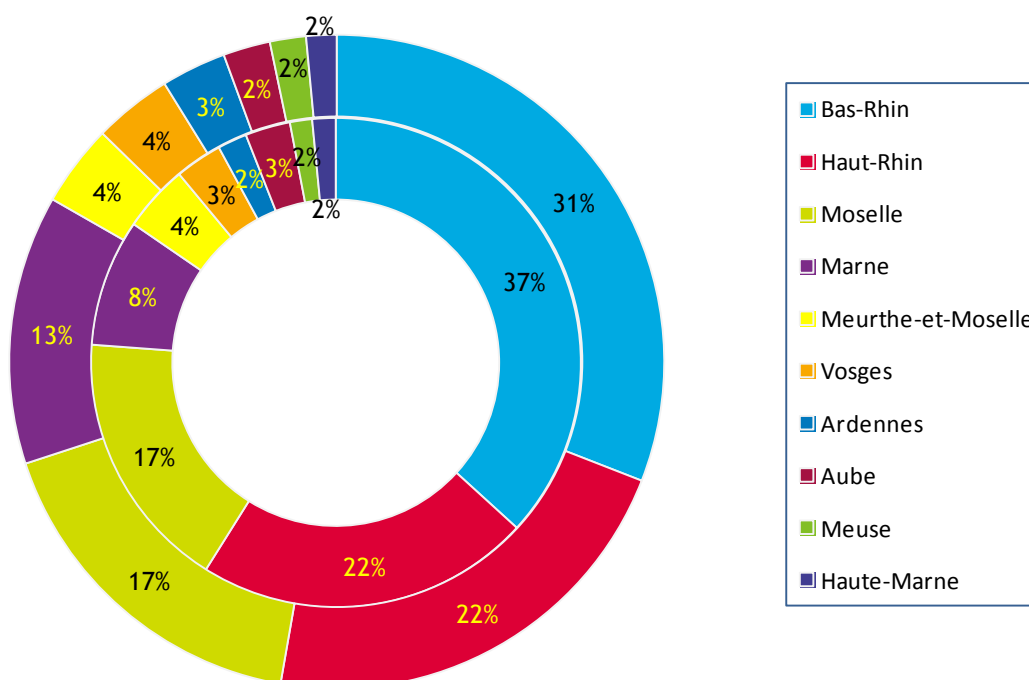
4. COMMERCE EXTÉRIEUR (montants en millions d'euros)

Source : Douanes

Données du 4ème trimestre 2015

	Import 2015 T4	Export 2015 T4	Solde		
			2015 T4	2015 T3	2014 T4
67 - Bas-Rhin	5 357	4 652	-705	206	-754
68 - Haut-Rhin	3 225	3 283	58	-234	-189
Alsace	8 582	7 936	-646	-28	-943
08 - Ardennes	282	483	201	178	222
10 - Aube	433	350	-83	-27	-45
51 - Marne	1 224	2 003	779	782	806
52 - Haute-Marne	224	225	1	-1	30
Champagne-Ardenne	2 163	3 062	899	932	1 012
54 - Meurthe-et-Moselle	641	607	-34	33	86
55 - Meuse	213	268	55	14	80
57 - Moselle	2 515	2 589	74	178	230
88 - Vosges	453	583	130	129	122
Lorraine	3 821	4 047	226	353	517

LA RÉPARTITION DU COMMERCE EXTÉRIEUR DANS LA RÉGION ALSACE, CHAMPAGNE-ARDENNE, LORRAINE AU 4^{ÈME} TRIMESTRE 2015 (le cercle extérieur = les exportations ; le cercle intérieur = les importations)



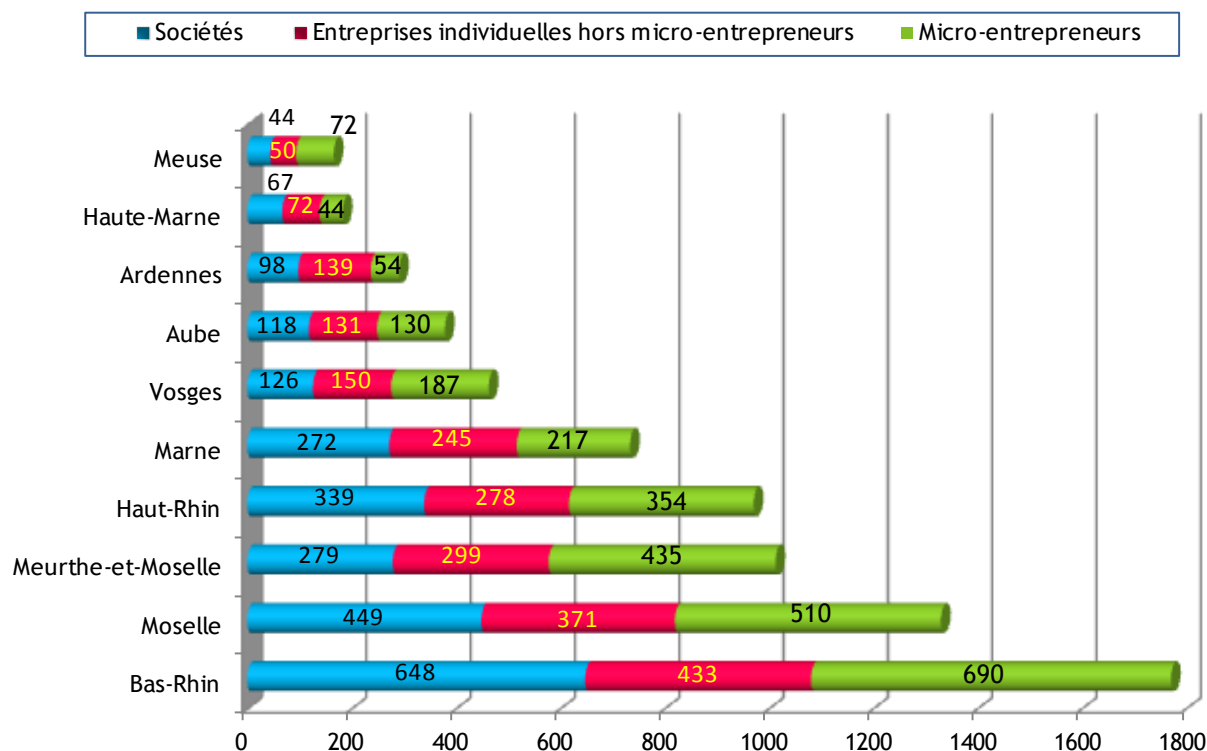
5. CRÉATIONS D'ENTREPRISES (données brutes)

Source : Insee, Répertoire des entreprises et des établissements (Sirene)

Données du 4^{ème} trimestre 2015

	2014 T4	2015 T3	2015 T4	Evolution (en %)	
				trimestrielle	annuelle
67 - Bas-Rhin	1 885	1 707	1 771	3,7	-6,0
68 - Haut-Rhin	1 183	1 002	971	-3,1	-17,9
Alsace	3 068	2 709	2 742	1,2	-10,6
08 - Ardennes	379	309	291	-5,8	-23,2
10 - Aube	483	339	379	11,8	-21,5
51 - Marne	839	699	734	5,0	-12,5
52 - Haute-Marne	196	147	183	24,5	-6,6
Champagne-Ardenne	1 897	1 494	1 587	6,2	-16,3
54 - Meurthe-et-Moselle	1 101	937	1 013	8,1	-8,0
55 - Meuse	251	195	166	-14,9	-33,9
57 - Moselle	1 554	1 266	1 330	5,1	-14,4
88 - Vosges	614	476	463	-2,7	-24,6
Lorraine	3 520	2 874	2 972	3,4	-15,6
TOTAL Alsace-Champagne-Ardenne-Lorraine	8 485	7 077	7 301	3,2	-14,0

LE NOMBRE DE CRÉATIONS D'ENTREPRISES AU 4^{ÈME} TRIMESTRE 2015



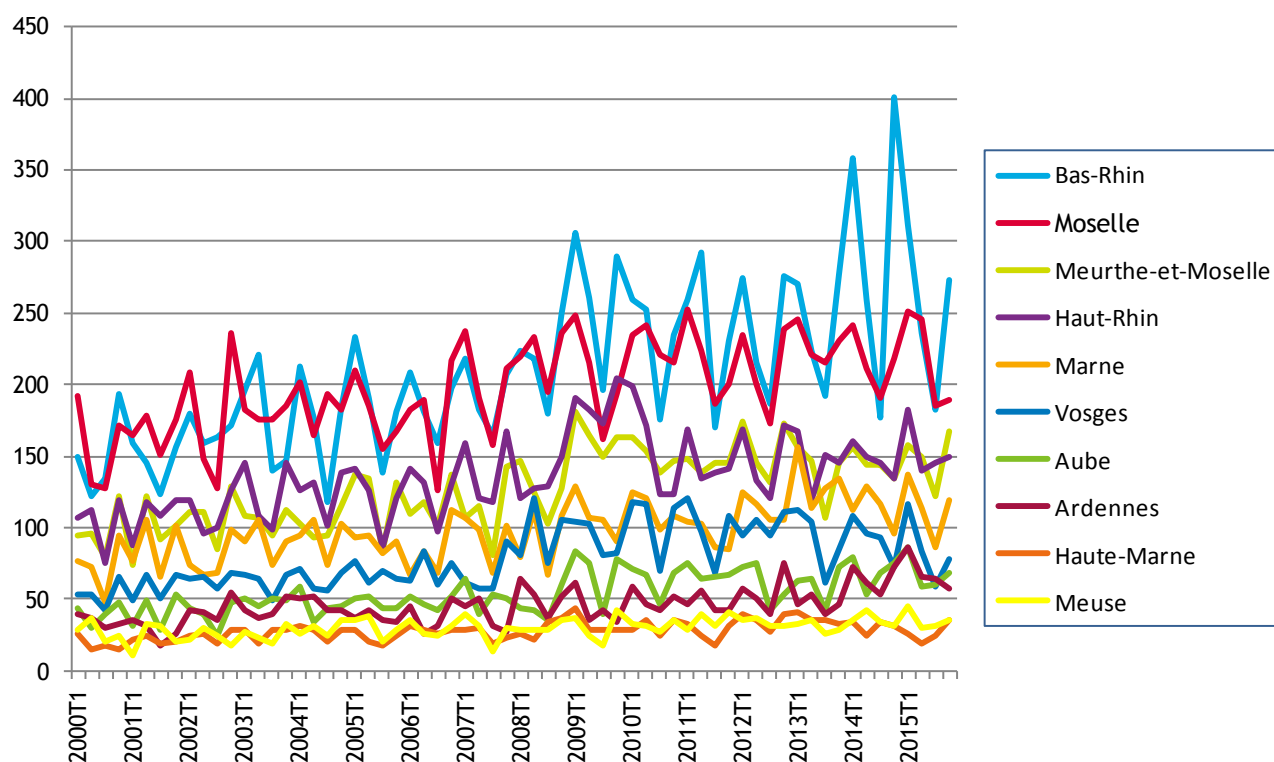
6. DÉFAILLANCES D'ENTREPRISES (données brutes en date de jugement)

Source : Fiben, Banque de France / Insee

Données du 4^{ème} trimestre 2015

	2014 T4	2015 T3	2015 T4	Evolution (en %)	
				trimestrielle	annuelle
67 - Bas-Rhin	401	183	273	49,2	-31,9
68 - Haut-Rhin	135	146	150	2,7	11,1
Alsace	536	329	423	28,6	-21,1
08 - Ardennes	73	64	58	-9,4	-20,5
10 - Aube	75	60	68	13,3	-9,3
51 - Marne	96	86	119	38,4	24,0
52 - Haute-Marne	32	24	36	50,0	12,5
Champagne-Ardenne	276	234	281	20,1	1,8
54 - Meurthe-et-Moselle	135	122	167	36,9	23,7
55 - Meuse	32	31	35	12,9	9,4
57 - Moselle	218	185	190	2,7	-12,8
88 - Vosges	72	59	78	32,2	8,3
Lorraine	457	397	470	18,4	2,8
TOTAL Alsace-Champagne-Ardenne-Lorraine	1 269	960	1 174	22,3	-7,5

ÉVOLUTION DES DÉFAILLANCES D'ENTREPRISES (Légende en ordre décroissant au 4^{ème} trimestre 2015)



* * *