

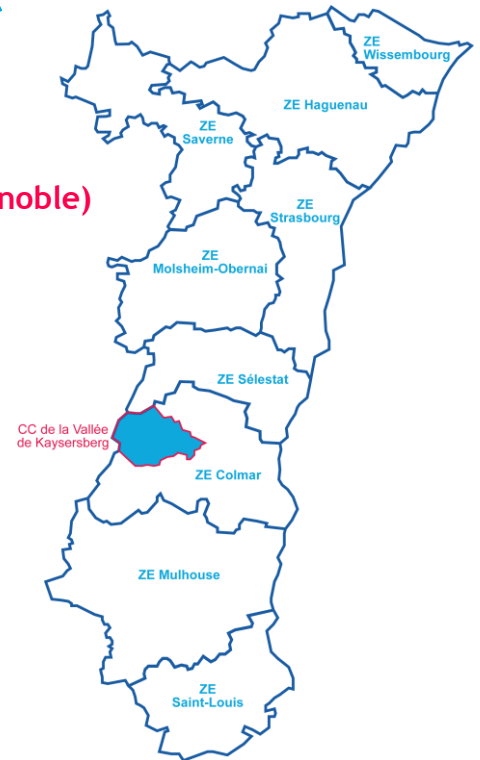
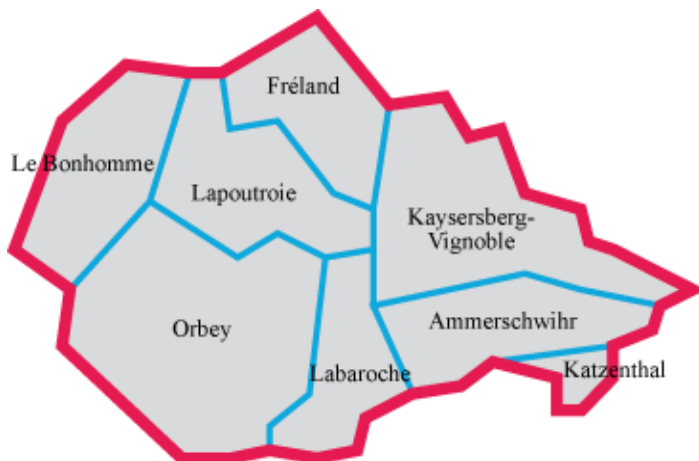
Chiffres clés des intercommunalités d'Alsace

Edition 2017

Communauté de communes de la Vallée de Kaysersberg

- 8 communes (dont la commune nouvelle Kaysersberg Vignoble)
- une superficie totale de 180,91 km²

Sources : CMA, CD68, INSEE,
Pôle emploi-Dares, Urssaf-Acoss



La Communauté de communes de la Vallée de Kaysersberg est entièrement dans la zone d'emploi de Colmar.

1. LA DÉMOGRAPHIE / POPULATION ACTIVE

Source : INSEE RP2008, RP2009, RP2013 et RP 2014, exploitations principales

- La population active comprend les personnes exerçant une activité professionnelle et les chômeurs à la recherche d'un emploi.
- Le taux d'activité est le rapport entre le nombre d'actifs (personnes en emploi et chômeurs) et l'ensemble de la population correspondante.
- Le taux d'emploi est le rapport entre le nombre de personnes ayant un emploi et l'ensemble de la population correspondante.

Selon les chiffres publiés le 1^{er} janvier 2017, la population municipale 2014 de la Communauté de communes de la Vallée de Kaysersberg est de 16 870 habitants.

Par rapport à celle de 2009, l'évolution sur 5 ans est de :

- 2,4 % pour la CC de la Vallée de Kaysersberg
- + 1,6 % pour l'ensemble de l'Alsace.

		Population	Actifs	Taux d'activité (%)	Actifs ayant un emploi	Taux d'emploi (%)
CC de la Vallée de Kaysersberg						
2008	Ensemble 15 à 64 ans	10 794	8 352	77,4	7 848	72,7
	15 à 24 ans	1 705	822	48,2	693	40,6
	25 à 54 ans	7 146	6 661	93,2	6 322	88,5
	55 à 64 ans	1 943	869	44,7	834	42,9
2013	Ensemble 15 à 64 ans	10 622	8 160	76,8	7 510	70,7
	15 à 24 ans	1 603	761	47,5	599	37,4
	25 à 54 ans	6 604	6 232	94,4	5 818	88,1
	55 à 64 ans	2 415	1 166	48,3	1 093	45,2
Ecart Evolution	Ensemble 15 à 64 ans	-171	-192		-339	
		-1,6%	-2,3%		-4,3%	
Le Haut-Rhin						
2008	Ensemble 15 à 64 ans	490 335	361 261	73,7	320 082	65,3
2013		489 783	365 340	74,6	315 179	64,4
Ecart		-552	4 079		-4 903	
Evolution		-0,1%	1,1%		-1,5%	
L'Alsace						
2008	Ensemble 15 à 64 ans	1 223 055	897 226	73,4	802 136	65,6
2013		1 226 942	911 165	74,3	795 065	64,8
Ecart		3 887	13 939		-7 071	
Evolution		0,3%	1,6%		-0,9%	

2. LE MARCHÉ DU TRAVAIL

/// DEMANDEURS D'EMPLOI EN FIN DE MOIS, CATÉGORIES A, B, C

Source : Pôle emploi - Dares, STMT

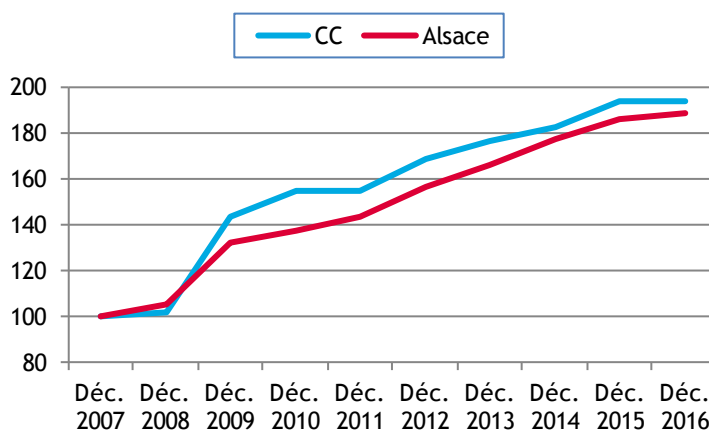
- Les demandeurs d'emploi de catégorie A sont tenus de faire des actes positifs de recherche d'emploi, sont sans emploi et n'ont pas travaillé durant le mois.
- Les demandeurs d'emploi de catégories B et C sont tenus de faire des actes positifs de recherche d'emploi et ont exercé une activité réduite au cours du mois, à savoir courte (78 heures ou moins) pour la catégorie B ou longue (plus de 78 heures) pour la catégorie C.

Les données présentées sont indicatives. Pour les intercommunalités, elles sont compilées à partir d'informations disponibles par commune et arrondies à la dizaine. Pour l'Alsace, elles sont issues d'un fichier mensuel et arrondies à la centaine.

L'ENSEMBLE DES DEFM DE CATÉGORIES A, B, C

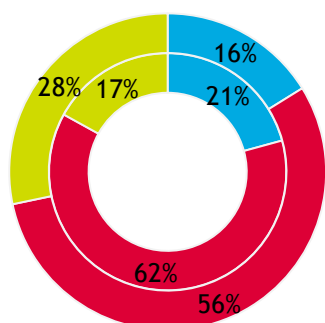
	CC Vallée de Kaysersberg	Ensemble de l'Alsace
Déc. 2007	510	81 500
Déc. 2008	520	85 900
Déc. 2009	730	108 000
Déc. 2010	790	112 200
Déc. 2011	790	116 800
Déc. 2012	860	127 700
Déc. 2013	900	135 500
Déc. 2014	930	144 400
Déc. 2015	990	152 000
Déc. 2016	990	153 500

Evolution des DEFM (ABC), base 100 déc. 2007

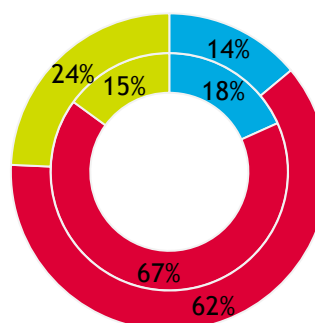


LES DEFM (ABC) PAR TRANCHE D'ÂGE : l'intérieur = déc. 2007 ; l'extérieur = déc. 2016

CC Vallée de Kaysersberg



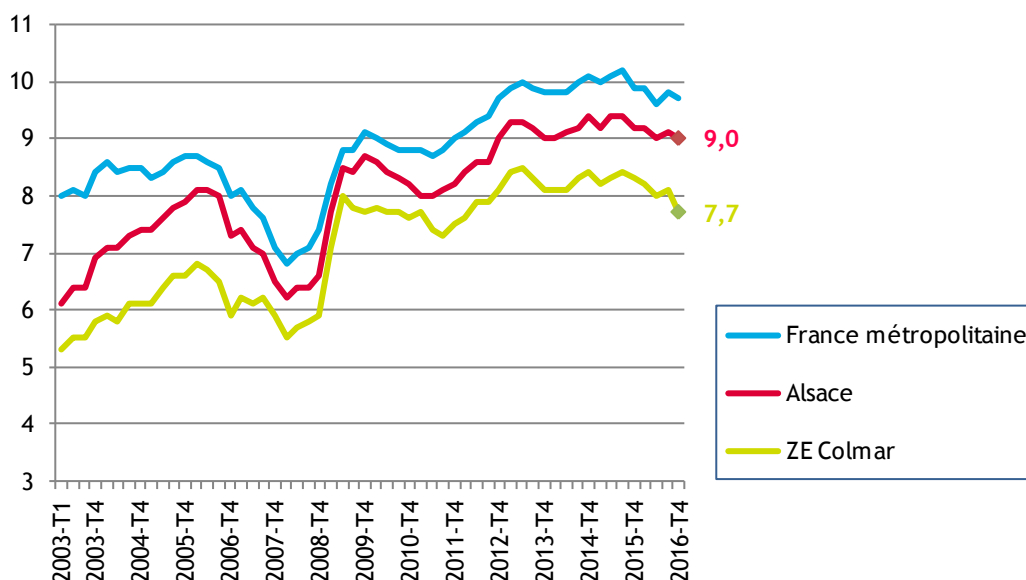
Alsace



■ moins de 25 ans ■ 25 à 49 ans ■ 50 ans ou plus

/// LE TAUX DE CHÔMAGE LOCALISÉ DANS LA ZONE D'EMPLOI DE COLMAR

Source : INSEE



/// LES ALLOCATAIRES DU REVENU DE SOLIDARITÉ ACTIVE (RSA) DANS LA CC DE LA VALLÉE DE KAYSERSBERG

Source : CG68 / SIDL données PERCEAVAL

Avec l'entrée en vigueur au 1^{er} janvier 2016 de la prime d'activité, versée par la Caisse d'Allocations Familiales pour compléter des revenus d'activité professionnelle en-dessous d'un seuil d'environ 1 500 € net par mois, les modalités d'intervention au niveau du RSA ont évolué.

Ainsi les données ci-après ne tiennent pas compte de l'ancienne catégorie d'allocataires « RSA activité » à laquelle se substitue la prime d'activité. Le Conseil Départemental intervenait au niveau des catégories « RSA socle » et « RSA mixte » ; cette dernière catégorie n'existe plus de fait et la prise en charge du Département se limite désormais à l'ancienne catégorie « RSA socle », s'agissant de personnes n'ayant aucune activité professionnelle.

	CC de la Vallée de Kaysersberg			Le Haut-Rhin		
	Alloc. RSA financés CD68	Variation annuelle brute	Variation annuelle en %	Alloc. RSA financés CD68	Variation annuelle brute	Variation annuelle en %
Déc. 2011	140			15 898		
Déc. 2012	152	12	8,5	16 822	924	5,8
Déc. 2013	182	30	19,5	18 376	1 554	9,2
Déc. 2014	177	5	-2,7	18 960	584	3,2
Déc. 2015	207	30	16,7	20 198	1 238	6,5
Déc. 2016	192			18 471		

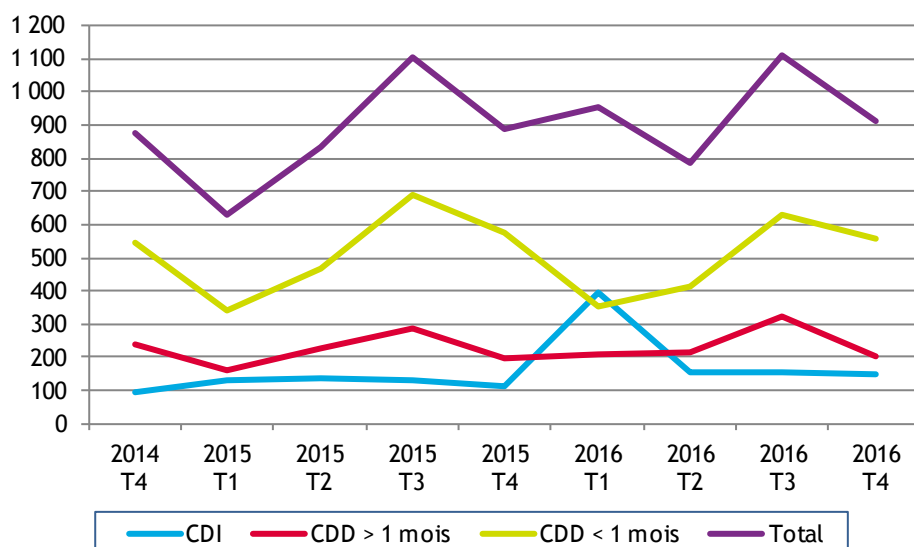
/// INTENTIONS D'EMBAUCHE, HORS INTÉRIM, PAR TYPE DE CONTRAT

Source : Urssaf-Acoss

Au 4^{ème} trimestre 2016, dans la communauté de communes de la Vallée de Kaysersberg, 911 intentions d'embauche ont été enregistrées :

- ▶ 560 contrats à durée déterminée courts, de moins de 30 jours
- ▶ 205 contrats à durée déterminée longs, d'au moins 30 jours
- ▶ 146 contrats à durée indéterminée.

ÉVOLUTION DU NOMBRE D'INTENTIONS D'EMBAUCHE DANS LA CC DE LA VALLÉE DE KAYSERSBERG



LA RÉPARTITION DES INTENTIONS D'EMBAUCHE PAR TYPE DE CONTRAT

		CC de la Vallée de Kaysersberg	Alsace	Grand Est	France
CDI	2014 T4	10,7%	15,4%	14,4%	12,7%
	2016 T4	16,0%	16,3%	15,0%	13,8%
CDD > 1 mois	2014 T4	27,1%	17,9%	17,6%	14,7%
	2016 T4	22,5%	16,9%	16,8%	14,6%
CDD < 1 mois	2014 T4	62,2%	66,7%	68,1%	72,6%
	2016 T4	61,5%	66,9%	68,2%	71,6%

3. ÉTABLISSEMENTS ET EFFECTIFS

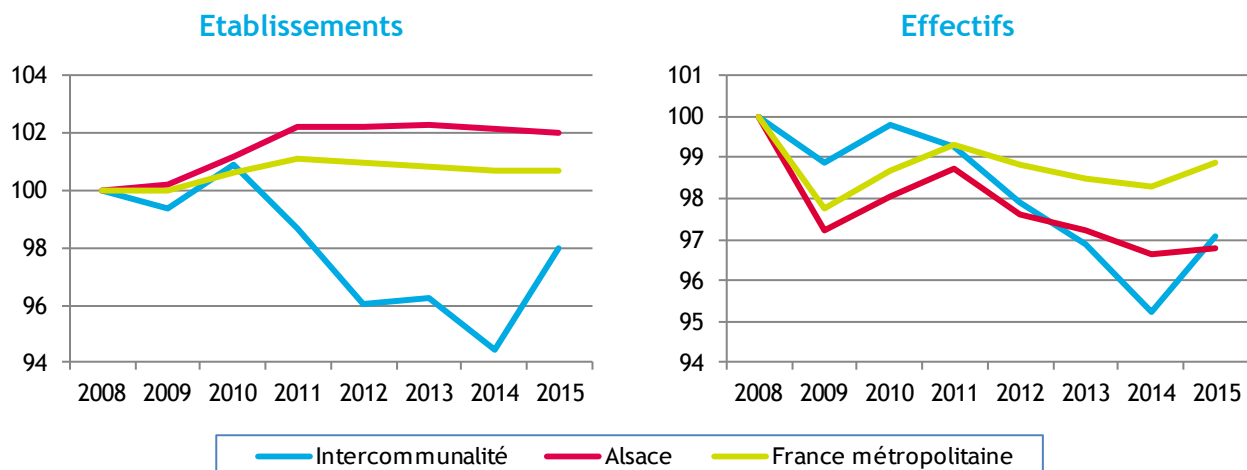
Source : Urssaf-Across

Pour les données de l'Urssaf-Across, le champ d'observation de l'emploi couvre l'ensemble des établissements du secteur concurrentiel. Sont donc exclus les administrations publiques, l'éducation et la santé non marchandes, ainsi que l'emploi par les ménages de salariés à domicile.

/// ... PAR SECTEUR D'ACTIVITÉ DANS LA CC DE LA VALLÉE DE KAYSERSBERG

Libellé activité économique A17	Nombre d'établissements				Effectifs			
	2015	2014	Evolution annuelle		2015	2014	Evolution annuelle	
			brute	en %			brute	en %
INDUSTRIE	53	52	1	1,9	1 512	1 498	14	0,9
Agriculture, sylviculture et pêche	0	0	0		0	0	0	
Fab. aliments, boiss. & prdts base tabac	28	27	1	3,7	157	167	-10	-6,0
Cokéfaction et raffinage	0	0	0		0	0	0	
Fab. éq. élec., électr., inf. & machines	1	2	-1	-50,0	2	3	-1	-33,3
Fabrication de matériels de transport	1	1	0	0,0	12	11	1	9,1
Fabrication autres produits industriels	20	19	1	5,3	1 338	1 314	24	1,8
Extr., énerg., eau, gestn déch. & dépol.	3	3	0	0,0	3	3	0	0,0
CONSTRUCTION	45	38	7	18,4	180	159	21	13,2
TERTIAIRE	344	336	8	2,4	1 969	1 936	33	1,7
Commerce, répar. automobile & motorcycle	88	84	4	4,8	391	377	14	3,7
Transports et entreposage	7	7	0	0,0	196	222	-26	-11,7
Hébergement et restauration	92	86	6	7,0	471	417	54	12,9
Information et communication	5	4	1	25,0	11	7	4	57,1
Activités financières et d'assurance	24	27	-3	-11,1	74	77	-3	-3,9
Activités immobilières	6	6	0	0,0	8	7	1	14,3
Act. scient. & tech., svces adm. & soutien	34	36	-2	-5,6	135	136	-1	-0,7
Admin. pub., enseign., santé & act. soc.	47	45	2	4,4	574	574	0	0,0
Autres activités de services	41	41	0	0,0	109	119	-10	-8,4
Inconnu	0	0	0		0	0	0	
TOTAL	442	426	16	3,8	3 661	3 593	68	1,9

/// ... PAR RAPPORT À L'ALSACE ET À LA FRANCE MÉTROPOLITAINE, base 100 fin 2008



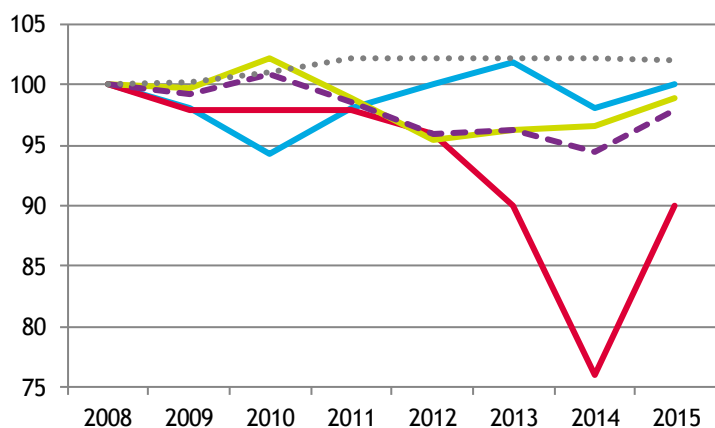
/// ... DE 2008 À 2015

Année	CC de la Vallée de Kayersberg						Alsace			
	Etablissements			Effectifs			Etablissements		Effectifs	
	Nombre	Variation annuelle		Nombre	Variation annuelle		Nombre	Var. ann. (en %)	Nombre	Var. ann. (en %)
brute		en %	brute		en %					
2008	451			3 772			49 918		552 802	
2009	448	-3	-0,7	3 729	-43	-1,1	50 022	0,2	537 369	-2,8
2010	455	7	1,6	3 765	36	1,0	50 493	0,9	542 058	0,9
2011	445	-10	-2,2	3 744	-21	-0,6	51 004	1,0	545 805	0,7
2012	433	-12	-2,7	3 693	-51	-1,4	51 014	0,0	539 687	-1,1
2013	434	1	0,2	3 655	-38	-1,0	51 059	0,1	537 344	-0,4
2014	426	-8	-1,8	3 593	-62	-1,7	50 991	-0,1	534 282	-0,6
2015	442	16	3,8	3 661	68	1,9	50 933	-0,1	534 972	0,1
Evol. 2008 à 2015		-9	-2,0		-111	-2,9		2,0		-3,2

/// ... PAR GRANDS SECTEURS D'ACTIVITÉ

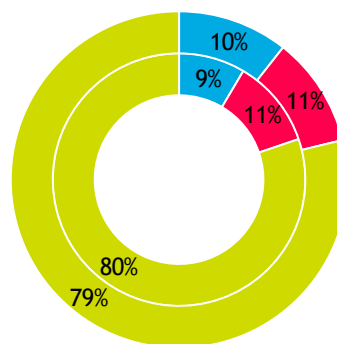
ÉVOLUTION, base 100 fin 2008

ÉTABLISSEMENTS

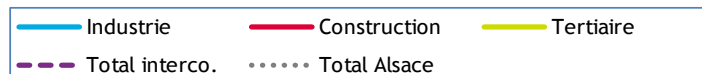
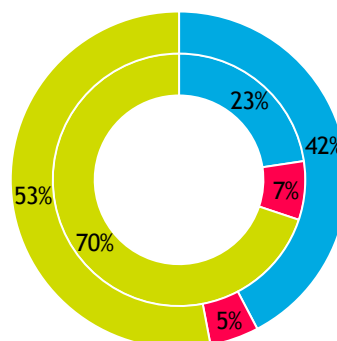
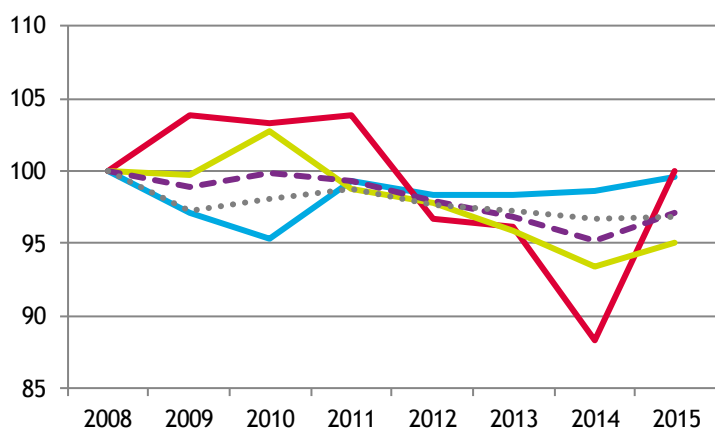


RÉPARTITION FIN 2016

Intérieur = Alsace ; extérieur = CC



EFFECTIFS



4. ARTISANAT

Source : CMA 2017 / INSEE - nombre d'emplois et population active 2013[#]

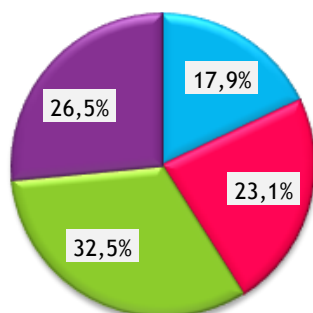
/// ENTREPRISES / ÉTABLISSEMENTS ET ACTIFS[#]

Secteur d'activité	Actifs [#]	Entreprises/établissements			
		nombre au 01.01.17	Immatriculations en 2016	Radiations en 2016	solde 2016
Alimentation	271	63	3	3	0
Production	147	81	9	3	6
Bâtiment	290	114	10	7	3
Services	236	93	10	5	5
TOTAUX :					
CC de la Vallée de Kaysersberg	944	351	32	18	14
Ensemble de l'Alsace	156 325	34 788	4 069	2 410	1 659

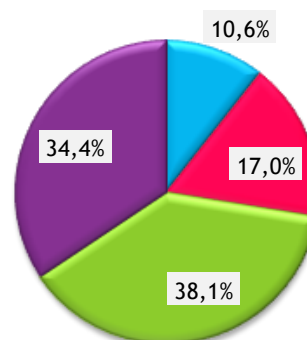
/// RÉPARTITION PAR SECTEUR D'ACTIVITÉ

ENTREPRISES / ÉTABLISSEMENTS

CC Vallée de Kaysersberg

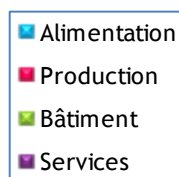
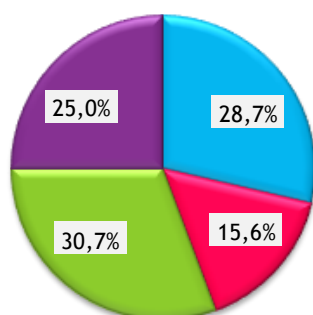


Alsace

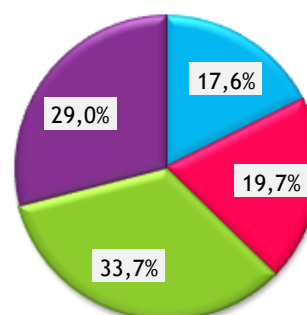


ACTIFS[#]

CC Vallée de Kaysersberg



Alsace



* * *