

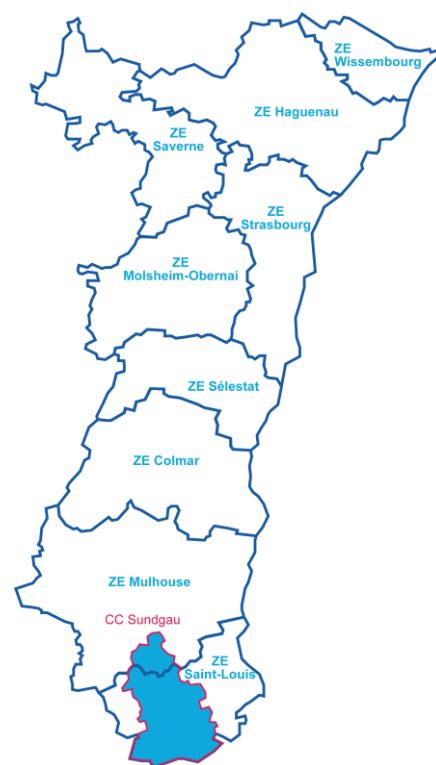
# Chiffres clés des intercommunalités d'Alsace

Edition 2017

## Communauté de communes Sundgau

- 64 communes (dont les communes nouvelles de Illtal et de Spechbach)
- une superficie totale de 433,23 km<sup>2</sup>

Sources : CMA, CD68, INSEE, Pôle emploi-Dares, Urssaf-Acoss



La Communauté de communes Sundgau est pour partie dans la zone d'emploi de Mulhouse (10 communes) et pour partie dans celle de Saint-Louis (54 communes).

# 1. LA DÉMOGRAPHIE / POPULATION ACTIVE

Source : INSEE RP2008, RP2009, RP2013 et RP 2014, exploitations principales

- La population active comprend les personnes exerçant une activité professionnelle et les chômeurs à la recherche d'un emploi.
- Le taux d'activité est le rapport entre le nombre d'actifs (personnes en emploi et chômeurs) et l'ensemble de la population correspondante.
- Le taux d'emploi est le rapport entre le nombre de personnes ayant un emploi et l'ensemble de la population correspondante.

Selon les chiffres publiés le 1<sup>er</sup> janvier 2017, la population municipale 2014 de la Communauté de communes Sundgau est de 47 552 habitants.

Par rapport à celle de 2009, l'évolution sur 5 ans est de :

- + 0,4 % pour la CC Sundgau
- + 1,6 % pour l'ensemble de l'Alsace.

		Population	Actifs	Taux d'activité (%)	Actifs ayant un emploi	Taux d'emploi (%)
<b>CC Sundgau</b>						
2008	<b>Ensemble 15 à 64 ans</b>	<b>31 140</b>	<b>23 584</b>	<b>75,7</b>	<b>21 709</b>	<b>69,7</b>
	15 à 24 ans	5 131	2 560	49,9	2 091	40,8
	25 à 54 ans	20 547	18 688	91,0	17 433	84,8
	55 à 64 ans	5 462	2 336	42,8	2 185	40,0
2013	<b>Ensemble 15 à 64 ans</b>	<b>31 253</b>	<b>24 096</b>	<b>77,1</b>	<b>21 799</b>	<b>69,7</b>
	15 à 24 ans	4 967	2 468	49,7	1 885	37,9
	25 à 54 ans	19 648	18 114	92,2	16 734	85,2
	55 à 64 ans	6 638	3 514	52,9	3 181	47,9
<b>Ecart</b>	<b>Ensemble 15 à 64 ans</b>	<b>113</b>	<b>512</b>		<b>90</b>	
<b>Evolution</b>		0,4%	2,2%		0,4%	
<b>Le Haut-Rhin</b>						
2008	<b>Ensemble 15 à 64 ans</b>	490 335	361 261	73,7	320 082	65,3
2013		489 783	365 340	74,6	315 179	64,4
<b>Ecart</b>		-552	4 079		-4 903	
<b>Evolution</b>		-0,1%	1,1%		-1,5%	
<b>L'Alsace</b>						
2008	<b>Ensemble 15 à 64 ans</b>	1 223 055	897 226	73,4	802 136	65,6
2013		1 226 942	911 165	74,3	795 065	64,8
<b>Ecart</b>		3 887	13 939		-7 071	
<b>Evolution</b>		0,3%	1,6%		-0,9%	

## 2. LE MARCHÉ DU TRAVAIL

### /// DEMANDEURS D'EMPLOI EN FIN DE MOIS, CATÉGORIES A, B, C

Source : Pôle emploi - Dares, STMT

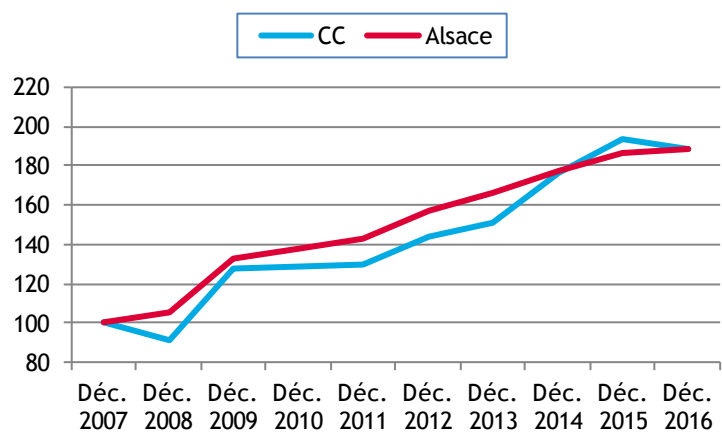
- Les demandeurs d'emploi de catégorie A sont tenus de faire des actes positifs de recherche d'emploi, sont sans emploi et n'ont pas travaillé durant le mois.
- Les demandeurs d'emploi de catégories B et C sont tenus de faire des actes positifs de recherche d'emploi et ont exercé une activité réduite au cours du mois, à savoir courte (78 heures ou moins) pour la catégorie B ou longue (plus de 78 heures) pour la catégorie C.

Les données présentées sont indicatives. Pour les intercommunalités, elles sont compilées à partir d'informations disponibles par commune et arrondies à la dizaine. Pour l'Alsace, elles sont issues d'un fichier mensuel et arrondies à la centaine.

### L'ENSEMBLE DES DEFM DE CATÉGORIES A, B, C

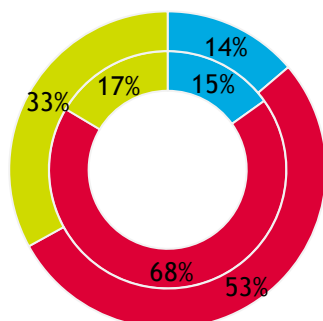
	CC Sundgau	Ensemble de l'Alsace
Déc. 2007	1 620	81 500
Déc. 2008	1 480	85 900
Déc. 2009	2 070	108 000
Déc. 2010	2 080	112 200
Déc. 2011	2 110	116 800
Déc. 2012	2 340	127 700
Déc. 2013	2 450	135 500
Déc. 2014	2 850	144 400
Déc. 2015	3 140	152 000
<b>Déc. 2016</b>	<b>3 050</b>	<b>153 500</b>

Evolution des DEFM (ABC), base 100 déc. 2007

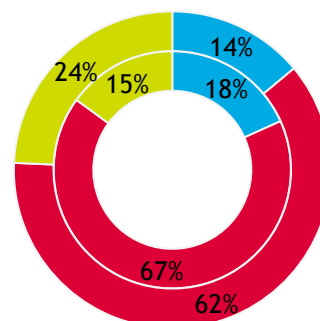


### LES DEFM (ABC) PAR TRANCHE D'ÂGE : l'intérieur = déc. 2007 ; l'extérieur = déc. 2016

CC Sundgau



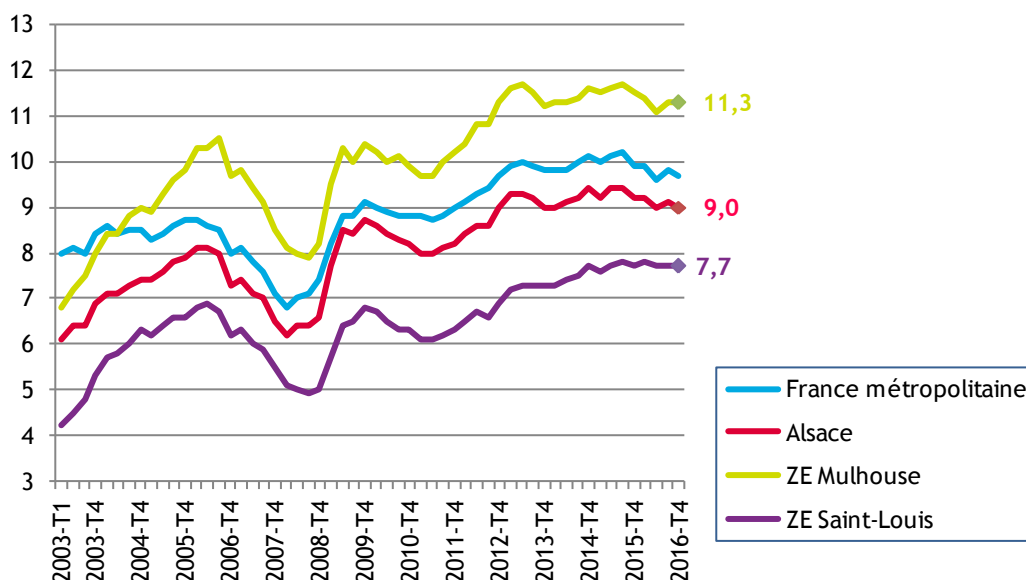
Alsace



■ moins de 25 ans ■ 25 à 49 ans ■ 50 ans ou plus

## /// LE TAUX DE CHÔMAGE LOCALISÉ DANS LES ZONES D'EMPLOI DE MULHOUSE ET DE SAINT-LOUIS

Source : INSEE



## /// LES ALLOCATAIRES DU REVENU DE SOLIDARITÉ ACTIVE (RSA) DANS LA CC SUNDGAU

Source : CG68 / SIDL données PERCEAVAL

Avec l'entrée en vigueur au 1<sup>er</sup> janvier 2016 de la prime d'activité, versée par la Caisse d'Allocations Familiales pour compléter des revenus d'activité professionnelle en-dessous d'un seuil d'environ 1 500 € net par mois, les modalités d'intervention au niveau du RSA ont évolué.

Ainsi les données ci-après ne tiennent pas compte de l'ancienne catégorie d'allocataires « RSA activité » à laquelle se substitue la prime d'activité. Le Conseil Départemental intervenait au niveau des catégories « RSA socle » et « RSA mixte » ; cette dernière catégorie n'existe plus de fait et la prise en charge du Département se limite désormais à l'ancienne catégorie « RSA socle », s'agissant de personnes n'ayant aucune activité professionnelle.

	CC Sundgau			Le Haut-Rhin		
	Alloc. RSA financés CD68	Variation annuelle brute	Variation annuelle en %	Alloc. RSA financés CD68	Variation annuelle brute	Variation annuelle en %
Déc. 2011	443			15 898		
Déc. 2012	474	31	7,0	16 822	924	5,8
Déc. 2013	516	41	8,7	18 376	1 554	9,2
Déc. 2014	515	1	-0,1	18 960	584	3,2
Déc. 2015	566	51	9,9	20 198	1 238	6,5
Déc. 2016	524			18 471		

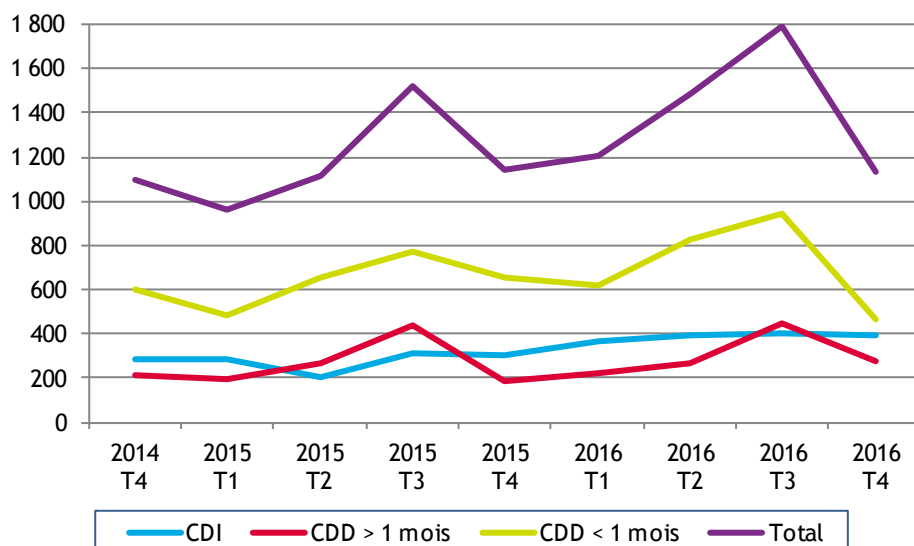
## /// INTENTIONS D'EMBAUCHE, HORS INTÉRIM, PAR TYPE DE CONTRAT

Source : Urssaf-Acoss

Au 4<sup>ème</sup> trimestre 2016, dans la communauté de communes Sundgau, 1 137 intentions d'embauche ont été enregistrées :

- ▶ 465 contrats à durée déterminée courts, de moins de 30 jours
- ▶ 275 contrats à durée déterminée longs, d'au moins 30 jours
- ▶ 397 contrats à durée indéterminée.

### ÉVOLUTION DU NOMBRE D'INTENTIONS D'EMBAUCHE DANS LA CC SUNDGAU



### LA RÉPARTITION DES INTENTIONS D'EMBAUCHE PAR TYPE DE CONTRAT

		CC Sundgau	Alsace	Grand Est	France
CDI	2014 T4	26,2%	15,4%	14,4%	12,7%
	2016 T4	34,9%	16,3%	15,0%	13,8%
CDD > 1 mois	2014 T4	19,0%	17,9%	17,6%	14,7%
	2016 T4	24,2%	16,9%	16,8%	14,6%
CDD < 1 mois	2014 T4	54,8%	66,7%	68,1%	72,6%
	2016 T4	40,9%	66,9%	68,2%	71,6%

### 3. ÉTABLISSEMENTS ET EFFECTIFS

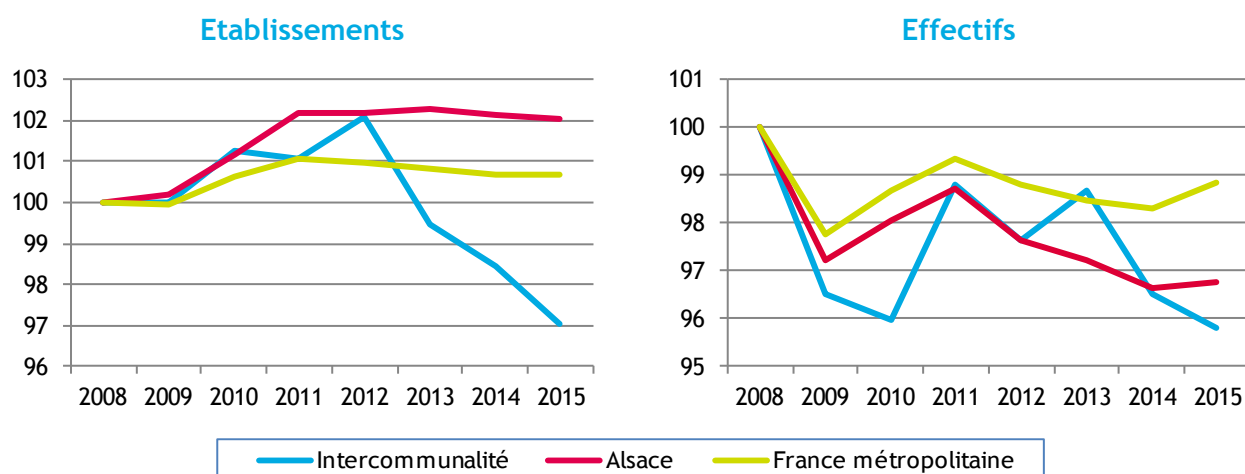
Source : Urssaf-Across

Pour les données de l'Urssaf-Across, le champ d'observation de l'emploi couvre l'ensemble des établissements du secteur concurrentiel. Sont donc exclus les administrations publiques, l'éducation et la santé non marchandes, ainsi que l'emploi par les ménages de salariés à domicile.

#### /// ... PAR SECTEUR D'ACTIVITÉ DANS LA CC SUNDGAU

Libellé activité économique A17	Nombre d'établissements				Effectifs			
	2015	2014	Evolution annuelle		2015	2014	Evolution annuelle	
			brute	en %			brute	en %
<b>INDUSTRIE</b>	<b>99</b>	<b>103</b>	<b>-4</b>	<b>-3,9</b>	<b>1 167</b>	<b>1 255</b>	<b>-88</b>	<b>-7,0</b>
Agriculture, sylviculture et pêche	1	2	-1	-50,0	2	2	0	0,0
Fab. aliments, boiss. & prdts base tabac	22	23	-1	-4,3	156	147	9	6,1
Cokéfaction et raffinage	0	0	0		0	0	0	
Fab. éq. élec., électr., inf. & machines	3	5	-2	-40,0	44	139	-95	-68,3
Fabrication de matériels de transport	1	1	0	0,0	12	14	-2	-14,3
Fabrication autres produits industriels	58	57	1	1,8	886	878	8	0,9
Extr., énerg., eau, gestn déch. & dépol.	14	15	-1	-6,7	67	75	-8	-10,7
<b>CONSTRUCTION</b>	<b>139</b>	<b>136</b>	<b>3</b>	<b>2,2</b>	<b>812</b>	<b>804</b>	<b>8</b>	<b>1,0</b>
<b>TERTIAIRE</b>	<b>683</b>	<b>695</b>	<b>-12</b>	<b>-1,7</b>	<b>4 532</b>	<b>4 503</b>	<b>29</b>	<b>0,6</b>
Commerce, répar. automobile & motorcycle	227	229	-2	-0,9	1 498	1 449	49	3,4
Transports et entreposage	16	16	0	0,0	384	423	-39	-9,2
Hébergement et restauration	81	81	0	0,0	464	408	56	13,7
Information et communication	12	11	1	9,1	48	49	-1	-2,0
Activités financières et d'assurance	46	49	-3	-6,1	181	196	-15	-7,7
Activités immobilières	16	18	-2	-11,1	18	19	-1	-5,3
Act. scient. & tech., svces adm. & soutien	105	109	-4	-3,7	558	569	-11	-1,9
Admin. pub., enseign., santé & act. soc.	108	109	-1	-0,9	1 188	1 186	2	0,2
Autres activités de services	72	73	-1	-1,4	193	204	-11	-5,4
Inconnu	1	1	0	0,0	7	5	2	40,0
<b>TOTAL</b>	<b>922</b>	<b>935</b>	<b>-13</b>	<b>-1,4</b>	<b>6 518</b>	<b>6 567</b>	<b>-49</b>	<b>-0,7</b>

#### /// ... PAR RAPPORT À L'ALSACE ET À LA FRANCE MÉTROPOLITAINE, base 100 fin 2008



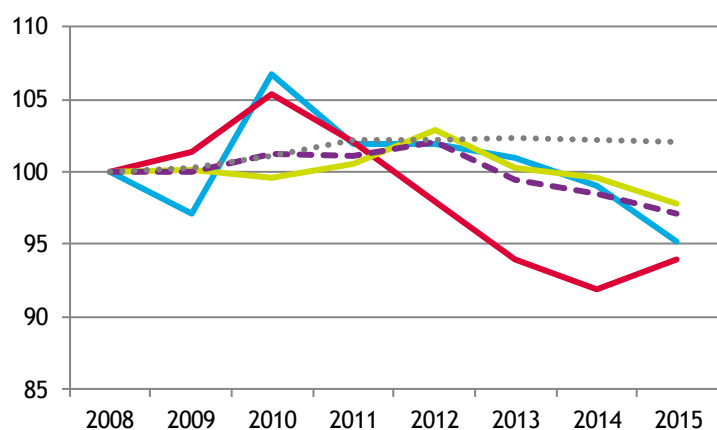
## /// ... DE 2008 À 2015

Année	CC Sundgau						Alsace			
	Etablissements			Effectifs			Etablissements		Effectifs	
	Nombre	Variation annuelle		Nombre	Variation annuelle		Nombre	Var. ann. (en %)	Nombre	Var. ann. (en %)
brute		en %	brute		en %					
2008	950			6 803			49 918		552 802	
2009	950	0	0,0	6 566	-237	-3,5	50 022	0,2	537 369	-2,8
2010	962	12	1,3	6 528	-38	-0,6	50 493	0,9	542 058	0,9
2011	960	-2	-0,2	6 721	193	3,0	51 004	1,0	545 805	0,7
2012	970	10	1,0	6 642	-79	-1,2	51 014	0,0	539 687	-1,1
2013	945	-25	-2,6	6 713	71	1,1	51 059	0,1	537 344	-0,4
2014	935	-10	-1,1	6 567	-146	-2,2	50 991	-0,1	534 282	-0,6
2015	922	-13	-1,4	6 518	-49	-0,7	50 933	-0,1	534 972	0,1
Evol. 2008 à 2015		-28	-2,9		-285	-4,2		2,0		-3,2

## /// ... PAR GRANDS SECTEURS D'ACTIVITÉ

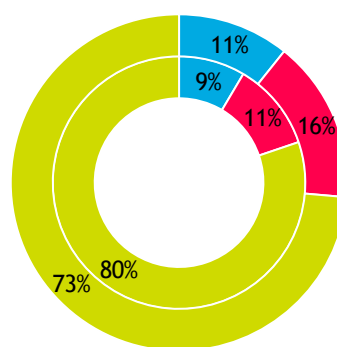
### ÉVOLUTION, base 100 fin 2008

#### ÉTABLISSEMENTS

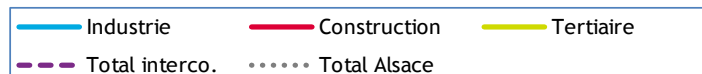
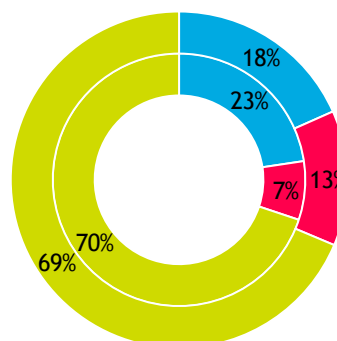
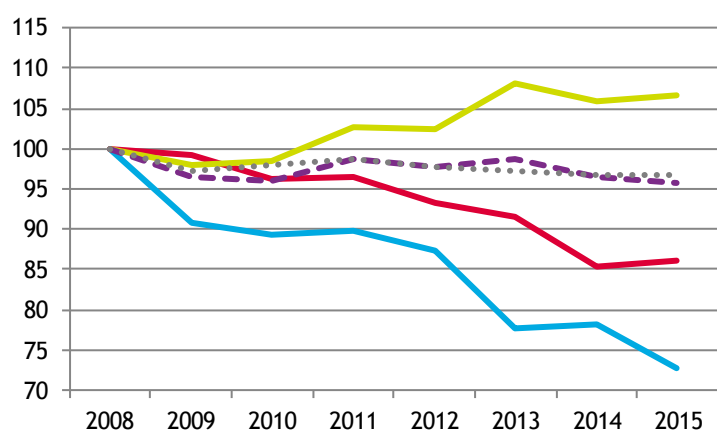


### RÉPARTITION FIN 2016

Intérieur = Alsace ; extérieur = CC



#### EFFECTIFS



## 4. ARTISANAT

Source : CMA 2017 / INSEE - nombre d'emplois et population active 2013<sup>#</sup>

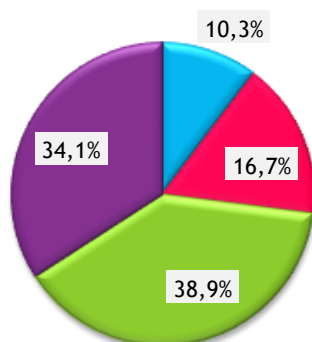
### /// ENTREPRISES / ÉTABLISSEMENTS ET ACTIFS<sup>#</sup>

Secteur d'activité	Actifs <sup>#</sup>	Entreprises/établissements			
		nombre au 01.01.17	Immatriculations en 2016	Radiations en 2016	solde 2016
Alimentation	719	84	11	5	6
Production	562	137	8	4	4
Bâtiment	1 214	318	21	25	-4
Services	1 118	279	28	17	11
<b>TOTAUX :</b>					
<b>CC Sundgau</b>	<b>3 613</b>	<b>818</b>	<b>68</b>	<b>51</b>	<b>17</b>
Ensemble de l'Alsace	156 325	34 788	4 069	2 410	1 659

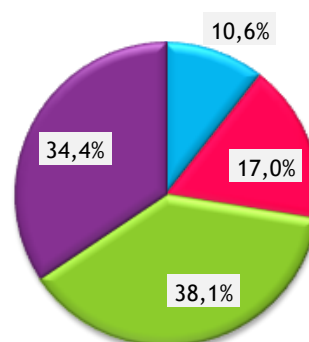
### /// RÉPARTITION PAR SECTEUR D'ACTIVITÉ

#### ENTREPRISES / ÉTABLISSEMENTS

CC Sundgau

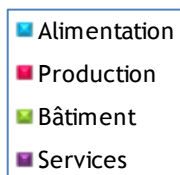
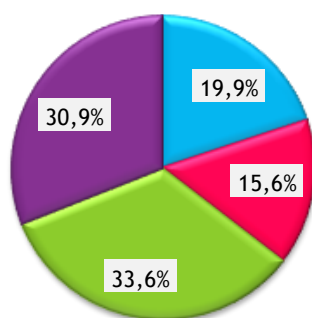


Alsace

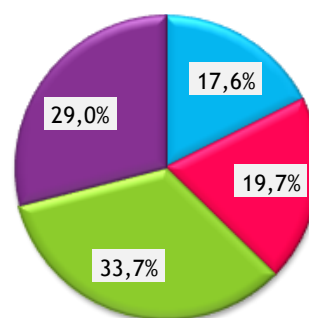


#### ACTIFS<sup>#</sup>

CC Sundgau



Alsace



\* \* \*