

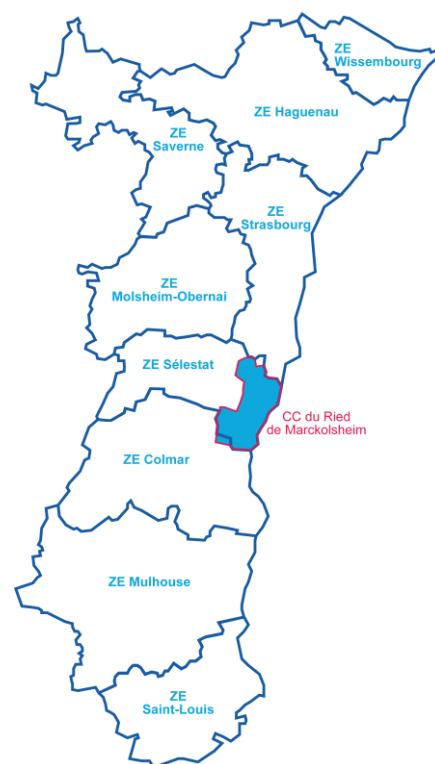
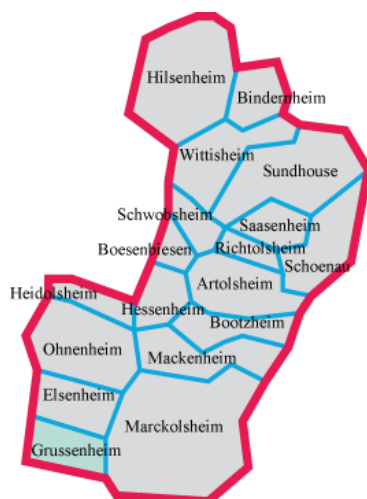
Chiffres clés des intercommunalités d'Alsace

Edition 2017

Communauté de communes du Ried de Marckolsheim

- 18 communes
- une superficie totale de 184,58 km²

Sources : CMA, CD67, INSEE, Pôle emploi-Dares, Urssaf-Acoss



La Communauté de communes du Ried de Marckolsheim est pour partie dans la zone d'emploi de Colmar (1 commune) et pour partie dans celle de Sélestat (17 communes).

1. LA DÉMOGRAPHIE / POPULATION ACTIVE

Source : INSEE RP2008, RP2009, RP2013 et RP 2014, exploitations principales

- La population active comprend les personnes exerçant une activité professionnelle et les chômeurs à la recherche d'un emploi.
- Le taux d'activité est le rapport entre le nombre d'actifs (personnes en emploi et chômeurs) et l'ensemble de la population correspondante.
- Le taux d'emploi est le rapport entre le nombre de personnes ayant un emploi et l'ensemble de la population correspondante.

Selon les chiffres publiés le 1^{er} janvier 2017, la population municipale 2014 de la Communauté de communes du Ried de Marckolsheim est de 19 911 habitants.

Par rapport à celle de 2009, l'évolution sur 5 ans est de :

- + 4,2 % pour la CC du Ried de Marckolsheim
- + 1,6 % pour l'ensemble de l'Alsace.

		Population	Actifs	Taux d'activité (%)	Actifs ayant un emploi	Taux d'emploi (%)
CC du Ried de Marckolsheim						
2008	Ensemble 15 à 64 ans	12 367	9 630	77,9	8 770	70,9
	15 à 24 ans	2 035	1 150	56,5	941	46,2
	25 à 54 ans	8 316	7 699	92,6	7 117	85,6
	55 à 64 ans	2 015	781	38,7	712	35,3
2013	Ensemble 15 à 64 ans	12 926	10 052	77,8	9 076	70,2
	15 à 24 ans	2 107	1 121	53,2	841	39,9
	25 à 54 ans	8 364	7 856	93,9	7 239	86,5
	55 à 64 ans	2 454	1 076	43,8	997	40,6
Ecart Evolution	Ensemble 15 à 64 ans	559	422		307	
		4,5%	4,4%		3,5%	
Le Bas-Rhin						
2008	Ensemble 15 à 64 ans	732 720	535 965	73,1	482 054	65,8
2013		737 159	545 825	74,0	479 886	65,1
Ecart		4 439	9 860		-2 168	
Evolution		0,6%	1,8%		-0,4%	
L'Alsace						
2008	Ensemble 15 à 64 ans	1 223 055	897 226	73,4	802 136	65,6
2013		1 226 942	911 165	74,3	795 065	64,8
Ecart		3 887	13 939		-7 071	
Evolution		0,3%	1,6%		-0,9%	

2. LE MARCHÉ DU TRAVAIL

/// DEMANDEURS D'EMPLOI EN FIN DE MOIS, CATÉGORIES A, B, C

Source : Pôle emploi - Dares, STMT

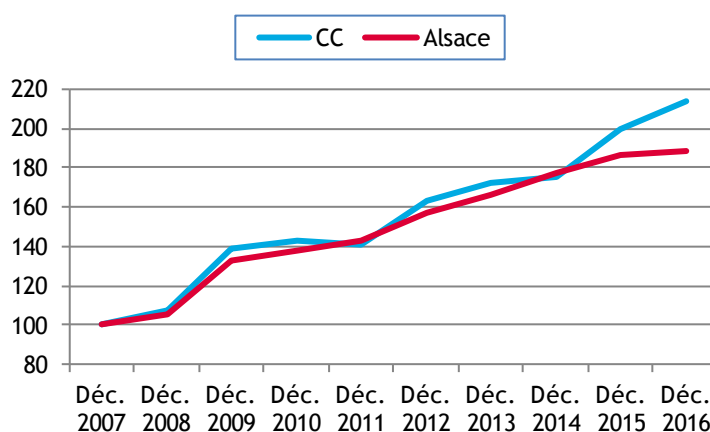
- Les demandeurs d'emploi de catégorie A sont tenus de faire des actes positifs de recherche d'emploi, sont sans emploi et n'ont pas travaillé durant le mois.
- Les demandeurs d'emploi de catégories B et C sont tenus de faire des actes positifs de recherche d'emploi et ont exercé une activité réduite au cours du mois, à savoir courte (78 heures ou moins) pour la catégorie B ou longue (plus de 78 heures) pour la catégorie C.

Les données présentées sont indicatives. Pour les intercommunalités, elles sont compilées à partir d'informations disponibles par commune et arrondies à la dizaine. Pour l'Alsace, elles sont issues d'un fichier mensuel et arrondies à la centaine.

L'ENSEMBLE DES DEFM DE CATÉGORIES A, B, C

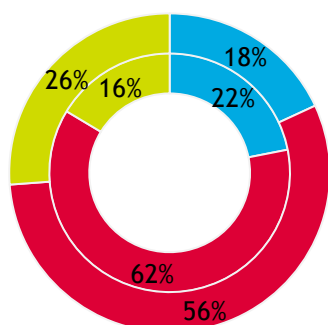
	CC Ried de Marckols.	Ensemble de l'Alsace
Déc. 2007	700	81 500
Déc. 2008	750	85 900
Déc. 2009	970	108 000
Déc. 2010	1 000	112 200
Déc. 2011	990	116 800
Déc. 2012	1 140	127 700
Déc. 2013	1 210	135 500
Déc. 2014	1 230	144 400
Déc. 2015	1 400	152 000
Déc. 2016	1 500	153 500

Evolution des DEFM (ABC), base 100 déc. 2007

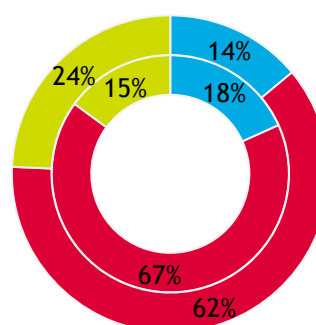


LES DEFM (ABC) PAR TRANCHE D'ÂGE : l'intérieur = déc. 2007 ; l'extérieur = déc. 2016

CC du Ried de Marckolsheim



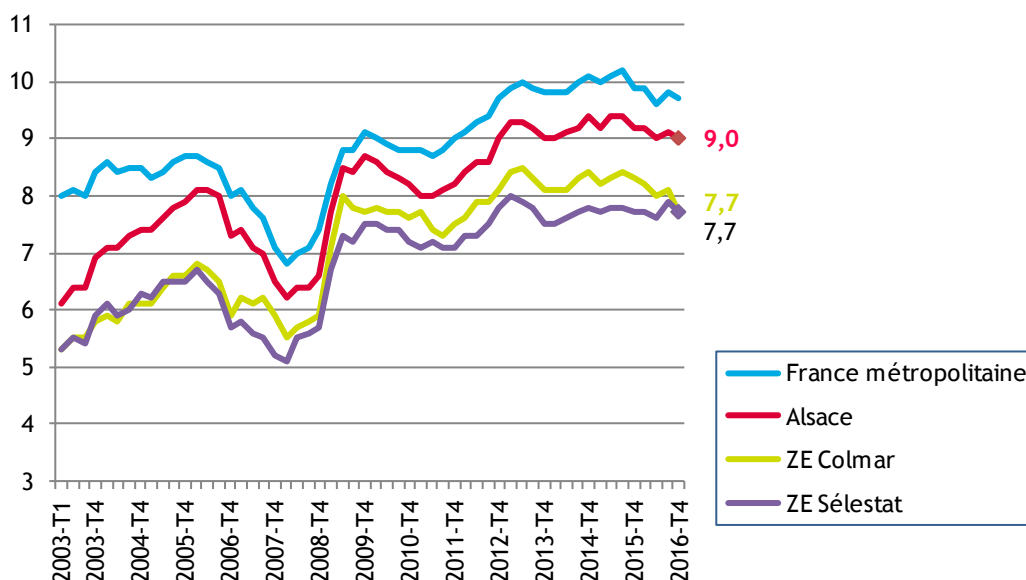
Alsace



■ moins de 25 ans ■ 25 à 49 ans ■ 50 ans ou plus

/// LE TAUX DE CHÔMAGE LOCALISÉ DANS LES ZONES D'EMPLOI DE COLMAR ET DE SÉLESTAT

Source : INSEE



/// LES BÉNÉFICIAIRES DU REVENU DE SOLIDARITÉ ACTIVE (RSA) DANS LA CC DU RIED DE MARCKOLSHEIM

Source : CAF / CD67

Avec l'entrée en vigueur au 1^{er} janvier 2016 de la prime d'activité, versée par la Caisse d'Allocations Familiales pour compléter des revenus d'activité professionnelle en-dessous d'un seuil d'environ 1 500 € net par mois, les modalités d'intervention au niveau du RSA ont évolué.

Ainsi les données ci-après ne tiennent pas compte de l'ancienne catégorie d'allocataires « RSA activité » à laquelle se substitue la prime d'activité. Le Conseil Départemental intervenait au niveau des catégories « RSA socle » et « RSA mixte » ; cette dernière catégorie n'existe plus de fait et la prise en charge du Département se limite désormais à l'ancienne catégorie « RSA socle », s'agissant de personnes n'ayant aucune activité professionnelle.

A noter : les bénéficiaires comprennent les autres membres du foyer (conjoint, enfants).

	CC du Ried de Marckolsheim			Le Bas-Rhin		
	Bénéf. RSA financés CD67	Variation annuelle		Bénéf. RSA financés CD67	Variation annuelle	
		brute	en %		brute	en %
Déc. 2011	371			47 087		
Déc. 2012	425	54	14,6	50 788	3 701	7,9
Déc. 2013	446	21	4,9	54 239	3 451	6,8
Déc. 2014	438	8	-1,8	56 651	2 412	4,4
Déc. 2015	465	27	6,2	57 761	1 110	2,0
Déc. 2016	495			54 902		

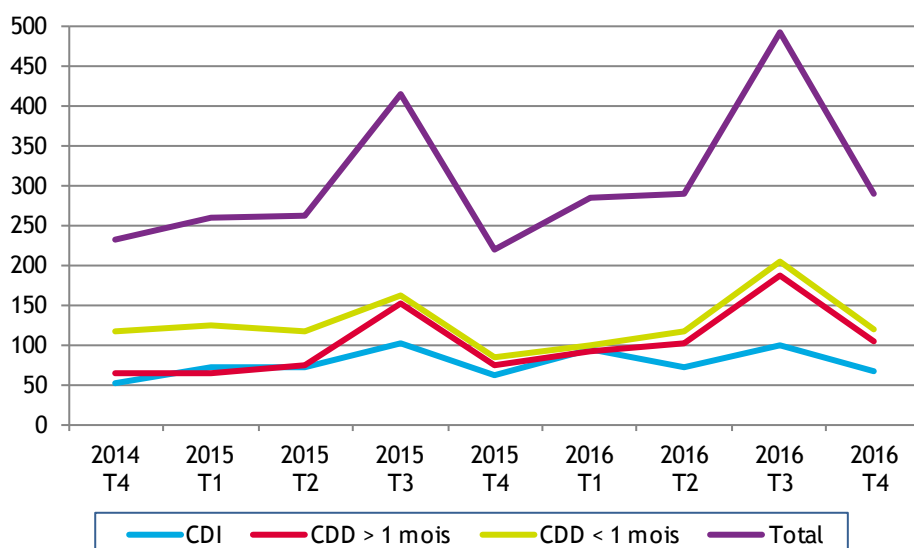
/// INTENTIONS D'EMBAUCHE, HORS INTÉRIM, PAR TYPE DE CONTRAT

Source : Urssaf-Accoss

Au 4^{ème} trimestre 2016, dans la communauté de communes du Ried de Marckolsheim, 291 intentions d'embauche ont été enregistrées :

- ▶ 120 contrats à durée déterminée courts, de moins de 30 jours
- ▶ 104 contrats à durée déterminée longs, d'au moins 30 jours
- ▶ 67 contrats à durée indéterminée.

ÉVOLUTION DU NOMBRE D'INTENTIONS D'EMBAUCHE DANS LA CC DU RIED DE MARCKOLSHEIM



LA RÉPARTITION DES INTENTIONS D'EMBAUCHE PAR TYPE DE CONTRAT

		CC du Ried de Marckolsheim	Alsace	Grand Est	France
CDI	2014 T4	22,1%	15,4%	14,4%	12,7%
	2016 T4	23,0%	16,3%	15,0%	13,8%
CDD > 1 mois	2014 T4	27,7%	17,9%	17,6%	14,7%
	2016 T4	35,7%	16,9%	16,8%	14,6%
CDD < 1 mois	2014 T4	50,2%	66,7%	68,1%	72,6%
	2016 T4	41,2%	66,9%	68,2%	71,6%

3. ÉTABLISSEMENTS ET EFFECTIFS

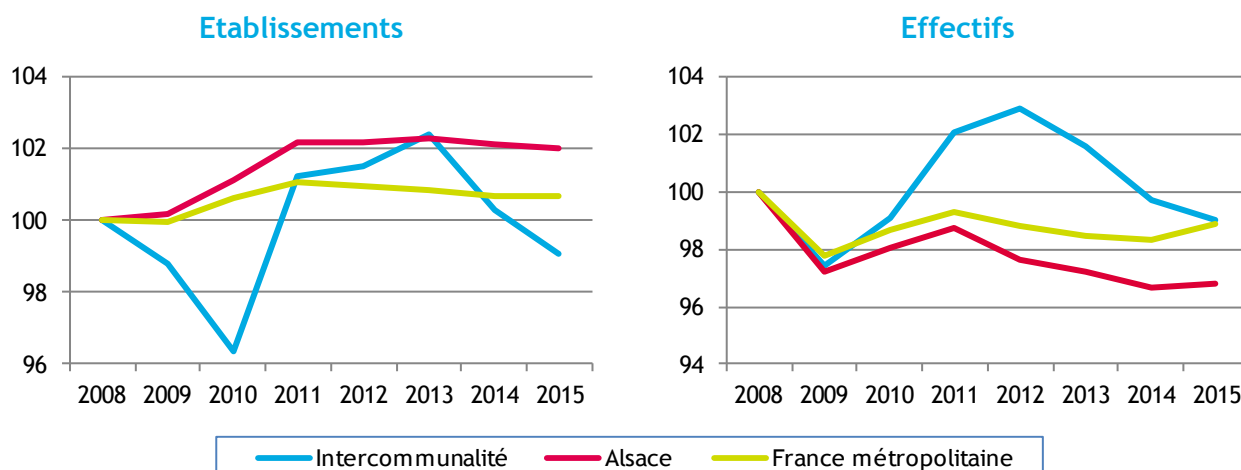
Source : Urssaf-Across

Pour les données de l'Urssaf-Across, le champ d'observation de l'emploi couvre l'ensemble des établissements du secteur concurrentiel. Sont donc exclus les administrations publiques, l'éducation et la santé non marchandes, ainsi que l'emploi par les ménages de salariés à domicile.

/// ... PAR SECTEUR D'ACTIVITÉ DANS LA CC DU RIED DE MARCKOLSHEIM

Libellé activité économique A17	Nombre d'établissements				Effectifs			
	2015	2014	Evolution annuelle		2015	2014	Evolution annuelle	
			brute	en %			brute	en %
INDUSTRIE	28	30	-2	-6,7	947	970	-23	-2,4
Agriculture, sylviculture et pêche	1	1	0	0,0	1	1	0	0,0
Fab. aliments, boiss. & prdts base tabac	9	11	-2	-18,2	392	419	-27	-6,4
Cokéfaction et raffinage	0	0	0		0	0	0	
Fab. éq. élec., électr., inf. & machines	1	1	0	0,0	43	44	-1	-2,3
Fabrication de matériels de transport	0	0	0		0	0	0	
Fabrication autres produits industriels	15	15	0	0,0	455	450	5	1,1
Extr., énerg., eau, gestn déch. & dépol.	2	2	0	0,0	56	56	0	0,0
CONSTRUCTION	86	89	-3	-3,4	585	596	-11	-1,8
TERTIAIRE	214	213	1	0,5	1 374	1 360	14	1,0
Commerce, répar. automobile & motorcycle	76	77	-1	-1,3	510	531	-21	-4,0
Transports et entreposage	12	12	0	0,0	196	206	-10	-4,9
Hébergement et restauration	23	24	-1	-4,2	58	54	4	7,4
Information et communication	2	1	1	100,0	3	2	1	50,0
Activités financières et d'assurance	11	11	0	0,0	36	36	0	0,0
Activités immobilières	5	5	0	0,0	5	4	1	25,0
Act. scient. & tech., svces adm. & soutien	19	18	1	5,6	184	160	24	15,0
Admin. pub., enseign., santé & act. soc.	40	38	2	5,3	294	275	19	6,9
Autres activités de services	26	27	-1	-3,7	88	92	-4	-4,3
Inconnu	0	0	0		0	0	0	
TOTAL	328	332	-4	-1,2	2 906	2 926	-20	-0,7

/// ... PAR RAPPORT À L'ALSACE ET À LA FRANCE MÉTROPOLITAINE, base 100 fin 2008



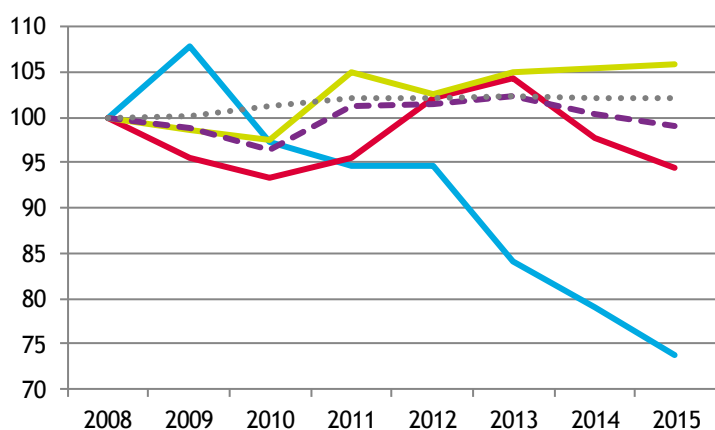
/// ... DE 2008 À 2015

Année	CC du Ried de Marckolsheim						Alsace			
	Etablissements			Effectifs			Etablissements		Effectifs	
	Nombre	Variation annuelle		Nombre	Variation annuelle		Nombre	Var. ann. (en %)	Nombre	Var. ann. (en %)
brute		en %	brute		en %					
2008	331			2 935			49 918		552 802	
2009	327	-4	-1,2	2 859	-76	-2,6	50 022	0,2	537 369	-2,8
2010	319	-8	-2,4	2 908	49	1,7	50 493	0,9	542 058	0,9
2011	335	16	5,0	2 996	88	3,0	51 004	1,0	545 805	0,7
2012	336	1	0,3	3 020	24	0,8	51 014	0,0	539 687	-1,1
2013	339	3	0,9	2 981	-39	-1,3	51 059	0,1	537 344	-0,4
2014	332	-7	-2,1	2 926	-55	-1,8	50 991	-0,1	534 282	-0,6
2015	328	-4	-1,2	2 906	-20	-0,7	50 933	-0,1	534 972	0,1
Evol. 2008 à 2015		-3	-0,9		-29	-1,0		2,0		-3,2

/// ... PAR GRANDS SECTEURS D'ACTIVITÉ

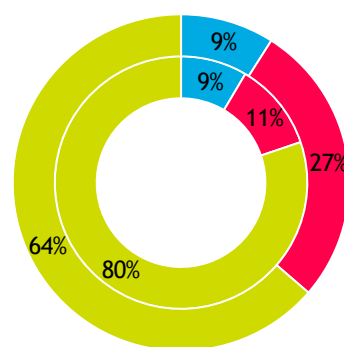
ÉVOLUTION, base 100 fin 2008

ÉTABLISSEMENTS

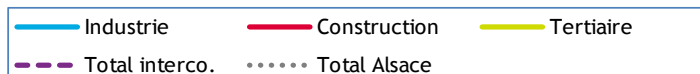
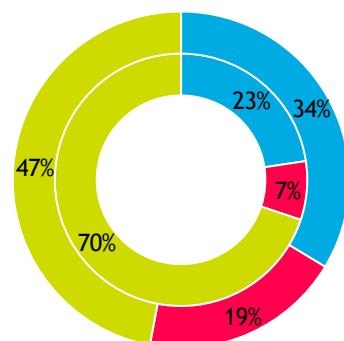
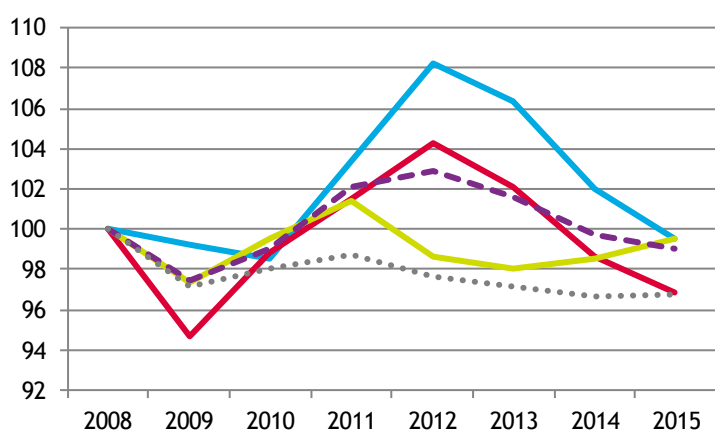


RÉPARTITION FIN 2016

Intérieur = Alsace ; extérieur = CC



EFFECTIFS



4. ARTISANAT

Source : CMA 2017 / INSEE - nombre d'emplois et population active 2013[#]

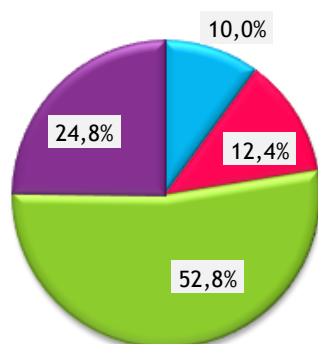
/// ENTREPRISES / ÉTABLISSEMENTS ET ACTIFS[#]

Secteur d'activité	Actifs [#]	Entreprises/établissements			
		nombre au 01.01.17	Immatriculations en 2016	Radiations en 2016	solde 2016
Alimentation	244	38	7	3	4
Production	165	47	5	1	4
Bâtiment	763	200	20	10	10
Services	216	94	14	4	10
TOTAUX :					
CC du Ried de Marckolsheim	1 388	379	46	18	28
Ensemble de l'Alsace	156 325	34 788	4 069	2 410	1 659

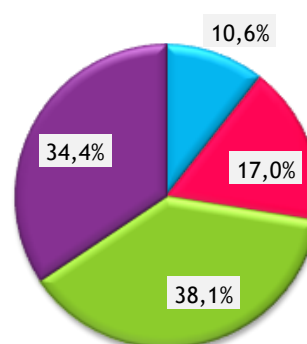
/// RÉPARTITION PAR SECTEUR D'ACTIVITÉ

ENTREPRISES / ÉTABLISSEMENTS

CC du Ried de Marckolsheim

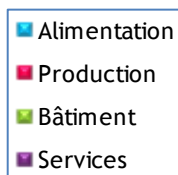
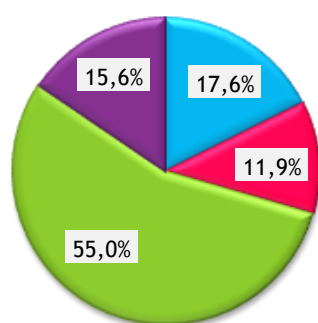


Alsace

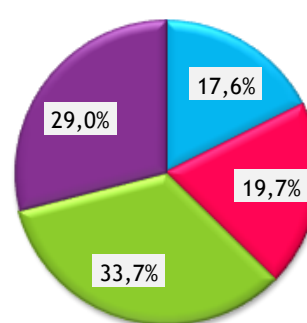


ACTIFS[#]

CC du Ried de Marckolsheim



Alsace



* * *