

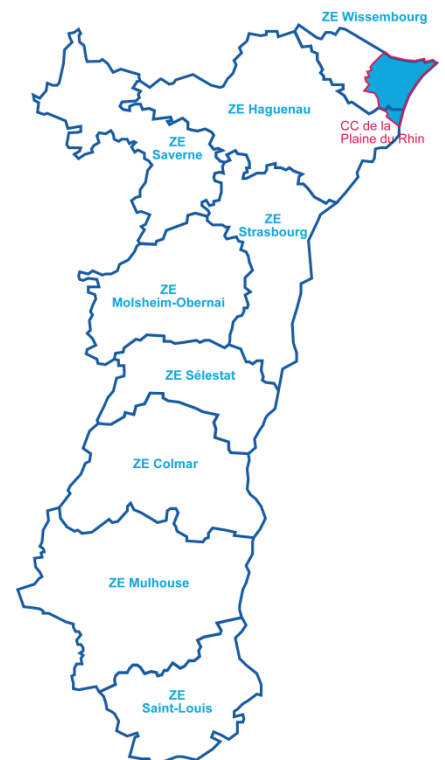
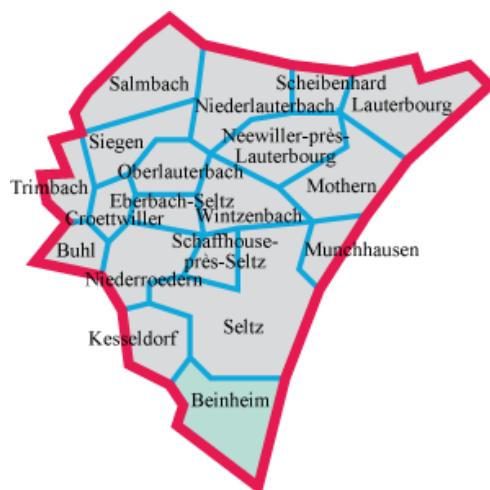
# Chiffres clés des intercommunalités d'Alsace

Edition 2017

## Communauté de communes de la Plaine du Rhin

- 19 communes
- une superficie totale de 149,83 km<sup>2</sup>

Sources : CMA, CD67, INSEE,  
Pôle emploi-Dares, Urssaf-Acoss



La Communauté de communes de la Plaine du Rhin est pour partie dans la zone d'emploi de Haguenau (1 commune) et pour partie dans celle de Wissembourg (18 communes).

# 1. LA DÉMOGRAPHIE / POPULATION ACTIVE

Source : INSEE RP2008, RP2009, RP2013 et RP 2014, exploitations principales

- La population active comprend les personnes exerçant une activité professionnelle et les chômeurs à la recherche d'un emploi.
- Le taux d'activité est le rapport entre le nombre d'actifs (personnes en emploi et chômeurs) et l'ensemble de la population correspondante.
- Le taux d'emploi est le rapport entre le nombre de personnes ayant un emploi et l'ensemble de la population correspondante.

Selon les chiffres publiés le 1<sup>er</sup> janvier 2017, la population municipale 2014 de la Communauté de communes de la Plaine du Rhin est de 18 374 habitants.

Par rapport à celle de 2009, l'évolution sur 5 ans est de :

- 0,0 % pour la CC de la Plaine du Rhin
- + 1,6 % pour l'ensemble de l'Alsace.

		Population	Actifs	Taux d'activité (%)	Actifs ayant un emploi	Taux d'emploi (%)
<b>CC de la Plaine du Rhin</b>						
2008	<b>Ensemble 15 à 64 ans</b>	<b>12 668</b>	<b>9 925</b>	<b>78,3</b>	<b>9 172</b>	<b>72,4</b>
	15 à 24 ans	1 946	1 054	54,1	890	45,7
	25 à 54 ans	8 720	7 967	91,4	7 447	85,4
	55 à 64 ans	2 001	905	45,2	835	41,7
2013	<b>Ensemble 15 à 64 ans</b>	<b>12 658</b>	<b>10 107</b>	<b>79,9</b>	<b>9 239</b>	<b>73,0</b>
	15 à 24 ans	1 726	954	55,3	792	45,9
	25 à 54 ans	8 320	7 710	92,7	7 157	86,0
	55 à 64 ans	2 611	1 443	55,3	1 291	49,4
<b>Ecart Evolution</b>	<b>Ensemble 15 à 64 ans</b>	<b>-10</b>	<b>182</b>		<b>67</b>	
		-0,1%	1,8%		0,7%	
<b>Le Bas-Rhin</b>						
2008	<b>Ensemble 15 à 64 ans</b>	732 720	535 965	<b>73,1</b>	482 054	<b>65,8</b>
2013		737 159	545 825	<b>74,0</b>	479 886	<b>65,1</b>
<b>Ecart</b>		4 439	9 860		-2 168	
<b>Evolution</b>		0,6%	1,8%		-0,4%	
<b>L'Alsace</b>						
2008	<b>Ensemble 15 à 64 ans</b>	1 223 055	897 226	<b>73,4</b>	802 136	<b>65,6</b>
2013		1 226 942	911 165	<b>74,3</b>	795 065	<b>64,8</b>
<b>Ecart</b>		3 887	13 939		-7 071	
<b>Evolution</b>		0,3%	1,6%		-0,9%	

## 2. LE MARCHÉ DU TRAVAIL

### /// DEMANDEURS D'EMPLOI EN FIN DE MOIS, CATÉGORIES A, B, C

Source : Pôle emploi - Dares, STMT

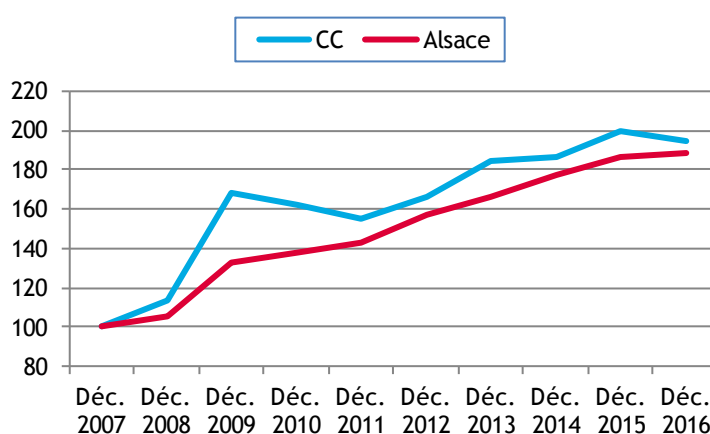
- Les demandeurs d'emploi de catégorie A sont tenus de faire des actes positifs de recherche d'emploi, sont sans emploi et n'ont pas travaillé durant le mois.
- Les demandeurs d'emploi de catégories B et C sont tenus de faire des actes positifs de recherche d'emploi et ont exercé une activité réduite au cours du mois, à savoir courte (78 heures ou moins) pour la catégorie B ou longue (plus de 78 heures) pour la catégorie C.

Les données présentées sont indicatives. Pour les intercommunalités, elles sont compilées à partir d'informations disponibles par commune et arrondies à la dizaine. Pour l'Alsace, elles sont issues d'un fichier mensuel et arrondies à la centaine.

### L'ENSEMBLE DES DEFM DE CATÉGORIES A, B, C

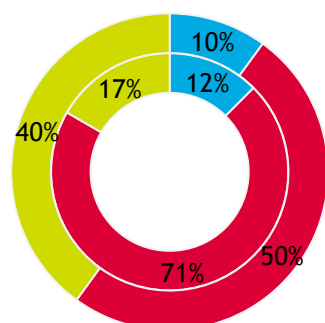
	CC Plaine du Rhin	Ensemble de l'Alsace
Déc. 2007	530	81 500
Déc. 2008	600	85 900
Déc. 2009	890	108 000
Déc. 2010	860	112 200
Déc. 2011	820	116 800
Déc. 2012	880	127 700
Déc. 2013	980	135 500
Déc. 2014	990	144 400
Déc. 2015	1 060	152 000
Déc. 2016	1 030	153 500

Evolution des DEFM (ABC), base 100 déc. 2007

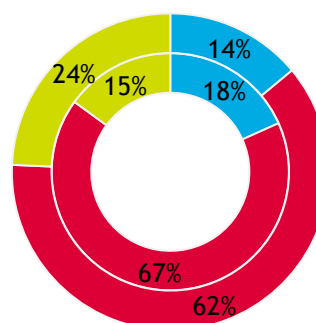


### LES DEFM (ABC) PAR TRANCHE D'ÂGE : l'intérieur = déc. 2007 ; l'extérieur = déc. 2016

#### CC de la Plaine du Rhin



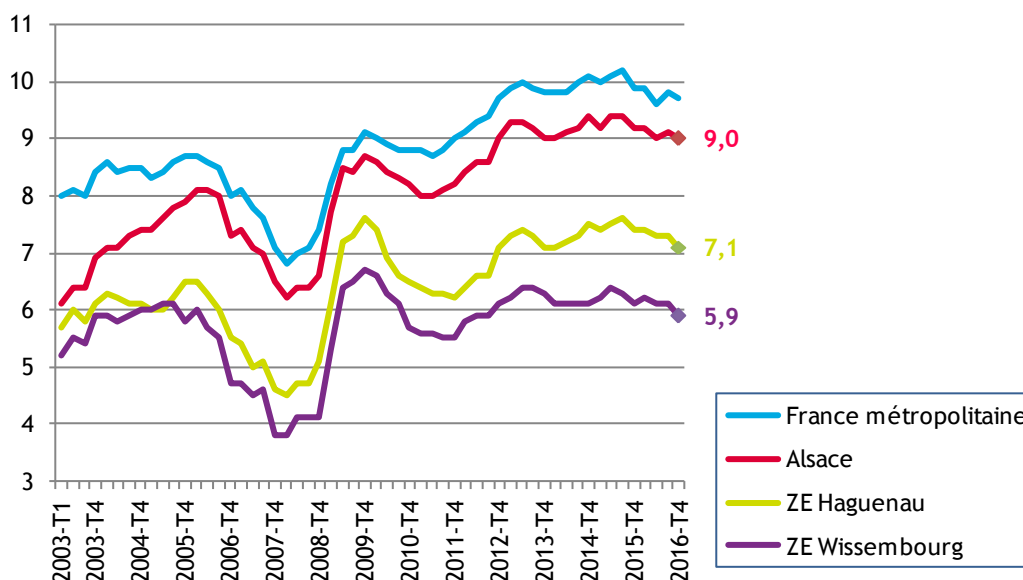
#### Alsace



■ moins de 25 ans ■ 25 à 49 ans ■ 50 ans ou plus

## /// LE TAUX DE CHÔMAGE LOCALISÉ DANS LES ZONES D'EMPLOI DE HAGUENAU ET DE WISSEMBOURG

Source : INSEE



## /// LES BÉNÉFICIAIRES DU REVENU DE SOLIDARITÉ ACTIVE (RSA) DANS LA CC DE LA PLAINE DU RHIN

Source : CAF / CD67

Avec l'entrée en vigueur au 1<sup>er</sup> janvier 2016 de la prime d'activité, versée par la Caisse d'Allocations Familiales pour compléter des revenus d'activité professionnelle en-dessous d'un seuil d'environ 1 500 € net par mois, les modalités d'intervention au niveau du RSA ont évolué.

Ainsi les données ci-après ne tiennent pas compte de l'ancienne catégorie d'allocataires « RSA activité » à laquelle se substitue la prime d'activité. Le Conseil Départemental intervenait au niveau des catégories « RSA socle » et « RSA mixte » ; cette dernière catégorie n'existe plus de fait et la prise en charge du Département se limite désormais à l'ancienne catégorie « RSA socle », s'agissant de personnes n'ayant aucune activité professionnelle.

A noter : les bénéficiaires comprennent les autres membres du foyer (conjoint, enfants).

	CC de la Plaine du Rhin			Le Bas-Rhin		
	Bénéf. RSA financés CD67	Variation annuelle		Bénéf. RSA financés CD67	Variation annuelle	
		brute	en %		brute	en %
Déc. 2011	199			47 087		
Déc. 2012	192	7	-3,5	50 788	3 701	7,9
Déc. 2013	259	67	34,9	54 239	3 451	6,8
Déc. 2014	278	19	7,3	56 651	2 412	4,4
Déc. 2015	300	22	7,9	57 761	1 110	2,0
<b>Déc. 2016</b>	<b>285</b>			<b>54 902</b>		

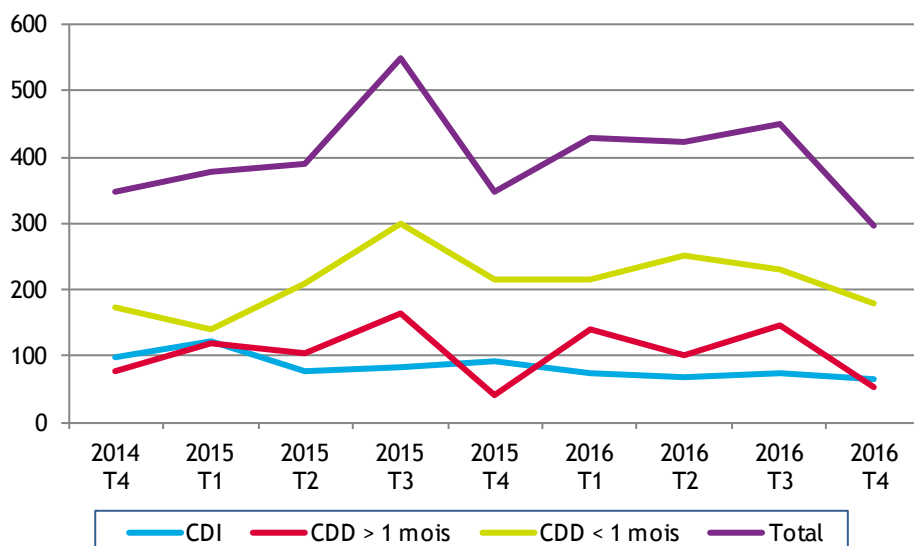
## /// INTENTIONS D'EMBAUCHE, HORS INTÉRIM, PAR TYPE DE CONTRAT

Source : Urssaf-Acoss

Au 4<sup>ème</sup> trimestre 2016, dans la communauté de communes de la Plaine du Rhin, 298 intentions d'embauche ont été enregistrées :

- ▶ 180 contrats à durée déterminée courts, de moins de 30 jours
- ▶ 52 contrats à durée déterminée longs, d'au moins 30 jours
- ▶ 66 contrats à durée indéterminée.

### ÉVOLUTION DU NOMBRE D'INTENTIONS D'EMBAUCHE DANS LA CC DE LA PLAINE DU RHIN



### LA RÉPARTITION DES INTENTIONS D'EMBAUCHE PAR TYPE DE CONTRAT

		CC de la Plaine du Rhin	Alsace	Grand Est	France
CDI	2014 T4	28,4%	15,4%	14,4%	12,7%
	2016 T4	22,1%	16,3%	15,0%	13,8%
CDD > 1 mois	2014 T4	22,1%	17,9%	17,6%	14,7%
	2016 T4	17,4%	16,9%	16,8%	14,6%
CDD < 1 mois	2014 T4	49,4%	66,7%	68,1%	72,6%
	2016 T4	60,4%	66,9%	68,2%	71,6%

### 3. ÉTABLISSEMENTS ET EFFECTIFS

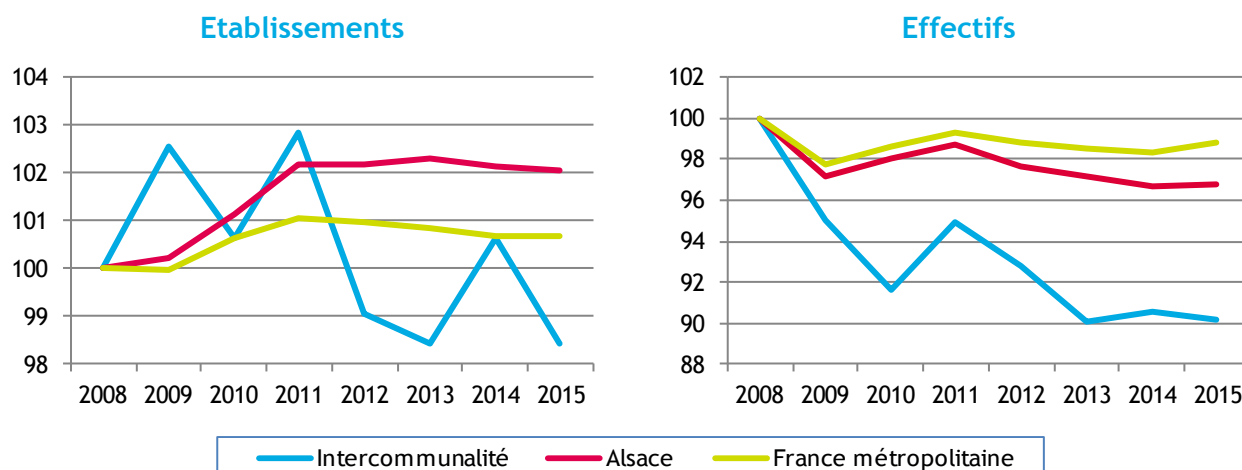
Source : Urssaf-Acoss

Pour les données de l'Urssaf-Acoss, le champ d'observation de l'emploi couvre l'ensemble des établissements du secteur concurrentiel. Sont donc exclus les administrations publiques, l'éducation et la santé non marchandes, ainsi que l'emploi par les ménages de salariés à domicile.

#### /// ... PAR SECTEUR D'ACTIVITÉ DANS LA CC DE LA PLAINE DU RHIN

Libellé activité économique A17	Nombre d'établissements				Effectifs			
	2015	2014	Evolution annuelle		2015	2014	Evolution annuelle	
			brute	en %			brute	en %
<b>INDUSTRIE</b>	<b>47</b>	<b>48</b>	<b>-1</b>	<b>-2,1</b>	<b>1 782</b>	<b>1 791</b>	<b>-9</b>	<b>-0,5</b>
Agriculture, sylviculture et pêche	0	0	0		0	0	0	
Fab. aliments, boiss. & prdts base tabac	13	13	0	0,0	345	334	11	3,3
Cokéfaction et raffinage	0	0	0		0	0	0	
Fab. éq. élec., électr., inf. & machines	2	2	0	0,0	108	110	-2	-1,8
Fabrication de matériels de transport	0	0	0		0	0	0	
Fabrication autres produits industriels	25	26	-1	-3,8	1 277	1 302	-25	-1,9
Extr., énerg., eau, gestn déch. & dépol.	7	7	0	0,0	52	45	7	15,6
<b>CONSTRUCTION</b>	<b>50</b>	<b>54</b>	<b>-4</b>	<b>-7,4</b>	<b>210</b>	<b>251</b>	<b>-41</b>	<b>-16,3</b>
<b>TERTIAIRE</b>	<b>213</b>	<b>215</b>	<b>-2</b>	<b>-0,9</b>	<b>1 141</b>	<b>1 107</b>	<b>34</b>	<b>3,1</b>
Commerce, répar. automobile & motorcycle	65	60	5	8,3	488	476	12	2,5
Transports et entreposage	9	10	-1	-10,0	135	131	4	3,1
Hébergement et restauration	38	42	-4	-9,5	122	137	-15	-10,9
Information et communication	1	1	0	0,0	2	2	0	0,0
Activités financières et d'assurance	12	14	-2	-14,3	48	46	2	4,3
Activités immobilières	4	4	0	0,0	1	1	0	0,0
Act. scient. & tech., svces adm. & soutien	23	26	-3	-11,5	188	177	11	6,2
Admin. pub., enseign., santé & act. soc.	32	28	4	14,3	64	54	10	18,5
Autres activités de services	29	30	-1	-3,3	93	83	10	12,0
Inconnu	0	0	0		0	0	0	
<b>TOTAL</b>	<b>310</b>	<b>317</b>	<b>-7</b>	<b>-2,2</b>	<b>3 133</b>	<b>3 149</b>	<b>-16</b>	<b>-0,5</b>

#### /// ... PAR RAPPORT À L'ALSACE ET À LA FRANCE MÉTROPOLITAINE, base 100 fin 2008



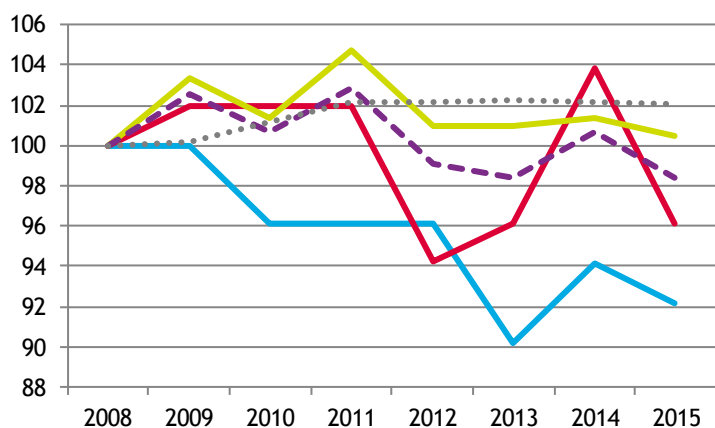
## /// ... DE 2008 À 2015

Année	CC de la Plaine du Rhin						Alsace			
	Etablissements			Effectifs			Etablissements		Effectifs	
	Nombre	Variation annuelle		Nombre	Variation annuelle		Nombre	Var. ann. (en %)	Nombre	Var. ann. (en %)
brute		en %	brute		en %					
2008	315			3 476			49 918		552 802	
2009	323	8	2,5	3 302	-174	-5,0	50 022	0,2	537 369	-2,8
2010	317	-6	-1,9	3 185	-117	-3,5	50 493	0,9	542 058	0,9
2011	324	7	2,2	3 300	115	3,6	51 004	1,0	545 805	0,7
2012	312	-12	-3,7	3 224	-76	-2,3	51 014	0,0	539 687	-1,1
2013	310	-2	-0,6	3 131	-93	-2,9	51 059	0,1	537 344	-0,4
2014	317	7	2,3	3 149	18	0,6	50 991	-0,1	534 282	-0,6
2015	310	-7	-2,2	3 133	-16	-0,5	50 933	-0,1	534 972	0,1
Evol. 2008 à 2015		-5	-1,6		-343	-9,9		2,0		-3,2

## /// ... PAR GRANDS SECTEURS D'ACTIVITÉ

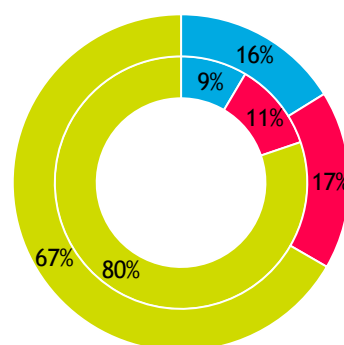
### ÉVOLUTION, base 100 fin 2008

#### ÉTABLISSEMENTS

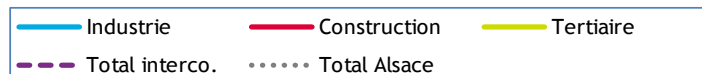
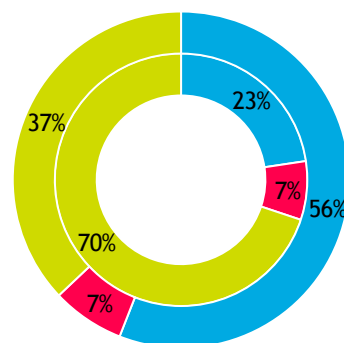
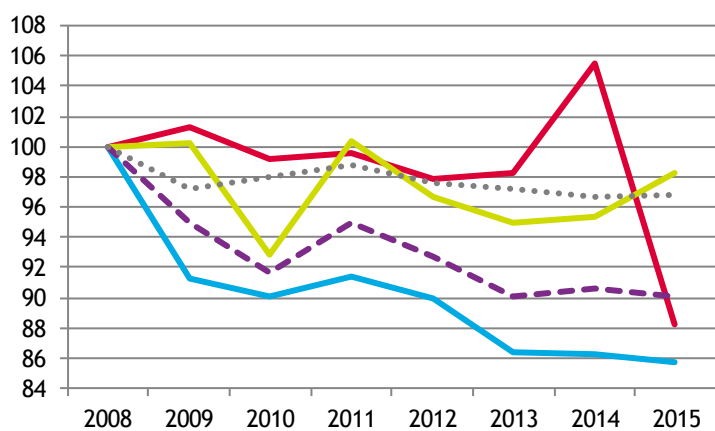


### RÉPARTITION FIN 2016

Intérieur = Alsace ; extérieur = CC



#### EFFECTIFS





## 4. ARTISANAT

Source : CMA 2017 / INSEE - nombre d'emplois et population active 2013<sup>#</sup>

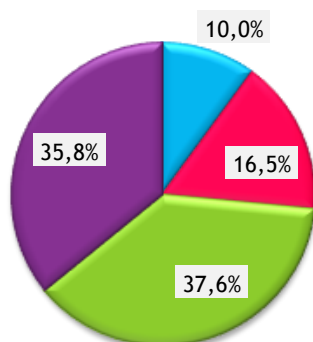
### /// ENTREPRISES / ÉTABLISSEMENTS ET ACTIFS<sup>#</sup>

Secteur d'activité	Actifs <sup>#</sup>	Entreprises/établissements			
		nombre au 01.01.17	Immatriculations en 2016	Radiations en 2016	solde 2016
Alimentation	195	28	1	1	0
Production	184	46	6	6	0
Bâtiment	333	105	8	5	3
Services	244	100	12	5	7
<b>TOTAUX :</b>					
<b>CC de la Plaine du Rhin</b>	<b>956</b>	<b>279</b>	<b>27</b>	<b>17</b>	<b>10</b>
<b>Ensemble de l'Alsace</b>	<b>156 325</b>	<b>34 788</b>	<b>4 069</b>	<b>2 410</b>	<b>1 659</b>

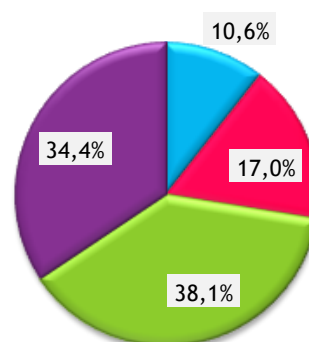
### /// RÉPARTITION PAR SECTEUR D'ACTIVITÉ

#### ENTREPRISES / ÉTABLISSEMENTS

CC de la Plaine du Rhin

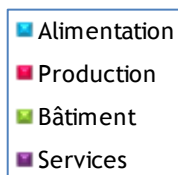
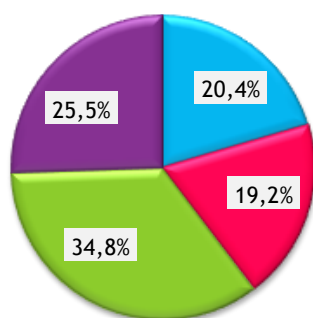


Alsace

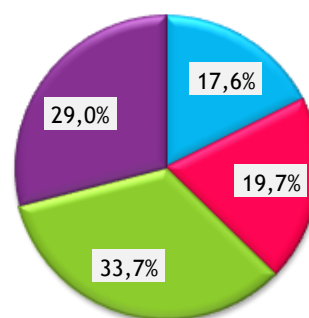


#### ACTIFS<sup>#</sup>

CC de la Plaine du Rhin



Alsace



\* \* \*