

# Chiffres clés des intercommunalités d'Alsace

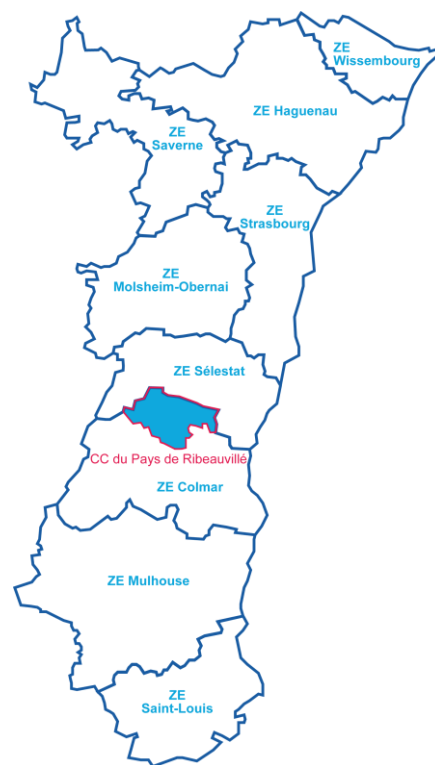
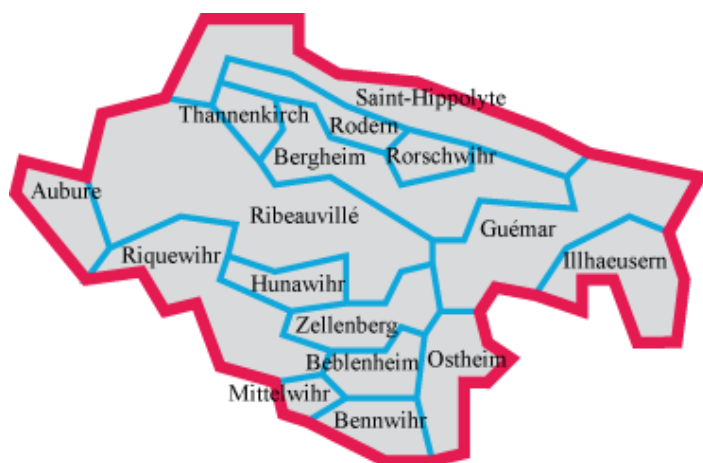
Edition 2017

## Communauté de communes du Pays de Ribeauvillé

16 communes

une superficie totale de 166,52 km<sup>2</sup>

Sources : CMA, CD68, INSEE, Pôle emploi-Dares, Urssaf-Acoss



La Communauté de communes du Pays de Ribeauvillé est entièrement dans la zone d'emploi de Colmar.

# 1. LA DÉMOGRAPHIE / POPULATION ACTIVE

Source : INSEE RP2008, RP2009, RP2013 et RP 2014, exploitations principales

- La population active comprend les personnes exerçant une activité professionnelle et les chômeurs à la recherche d'un emploi.
- Le taux d'activité est le rapport entre le nombre d'actifs (personnes en emploi et chômeurs) et l'ensemble de la population correspondante.
- Le taux d'emploi est le rapport entre le nombre de personnes ayant un emploi et l'ensemble de la population correspondante.

Selon les chiffres publiés le 1<sup>er</sup> janvier 2017, la population municipale 2014 de la Communauté de communes du Pays de Ribeauvillé est de 18 006 habitants.

Par rapport à celle de 2009, l'évolution sur 5 ans est de :

- 1,9 % pour la CC du Pays de Ribeauvillé
- + 1,6 % pour l'ensemble de l'Alsace.

		Population	Actifs	Taux d'activité (%)	Actifs ayant un emploi	Taux d'emploi (%)
<b>CC du Pays de Ribeauvillé</b>						
2008	<b>Ensemble 15 à 64 ans</b>	11 854	9 131	77,0	8 444	71,2
	15 à 24 ans	2 059	1 146	55,7	961	46,7
	25 à 54 ans	7 628	7 118	93,3	6 677	87,5
	55 à 64 ans	2 167	867	40,0	806	37,2
2013	<b>Ensemble 15 à 64 ans</b>	11 516	8 997	78,1	8 248	71,6
	15 à 24 ans	1 827	971	53,1	756	41,4
	25 à 54 ans	7 214	6 783	94,0	6 334	87,8
	55 à 64 ans	2 475	1 243	50,2	1 158	46,8
<b>Ecart Evolution</b>	<b>Ensemble 15 à 64 ans</b>	<b>-338</b>	<b>-135</b>		<b>-196</b>	
		-2,8%	-1,5%		-2,3%	
<b>Le Haut-Rhin</b>						
2008	<b>Ensemble 15 à 64 ans</b>	490 335	361 261	73,7	320 082	65,3
2013		489 783	365 340	74,6	315 179	64,4
<b>Ecart</b>		-552	4 079		-4 903	
<b>Evolution</b>		-0,1%	1,1%		-1,5%	
<b>L'Alsace</b>						
2008	<b>Ensemble 15 à 64 ans</b>	1 223 055	897 226	73,4	802 136	65,6
2013		1 226 942	911 165	74,3	795 065	64,8
<b>Ecart</b>		3 887	13 939		-7 071	
<b>Evolution</b>		0,3%	1,6%		-0,9%	

## 2. LE MARCHÉ DU TRAVAIL

### /// DEMANDEURS D'EMPLOI EN FIN DE MOIS, CATÉGORIES A, B, C

Source : Pôle emploi - Dares, STMT

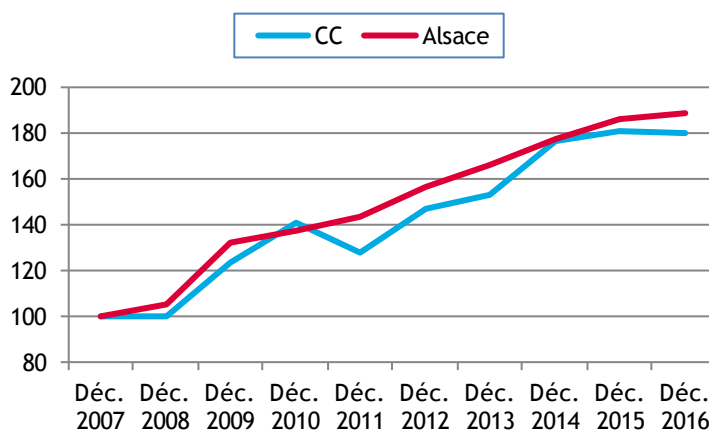
- Les demandeurs d'emploi de catégorie A sont tenus de faire des actes positifs de recherche d'emploi, sont sans emploi et n'ont pas travaillé durant le mois.
- Les demandeurs d'emploi de catégories B et C sont tenus de faire des actes positifs de recherche d'emploi et ont exercé une activité réduite au cours du mois, à savoir courte (78 heures ou moins) pour la catégorie B ou longue (plus de 78 heures) pour la catégorie C.

Les données présentées sont indicatives. Pour les intercommunalités, elles sont compilées à partir d'informations disponibles par commune et arrondies à la dizaine. Pour l'Alsace, elles sont issues d'un fichier mensuel et arrondies à la centaine.

### L'ENSEMBLE DES DEFM DE CATÉGORIES A, B, C

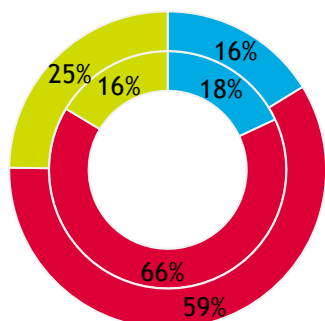
	CC Pays de Ribeauvillé	Ensemble de l'Alsace
Déc. 2007	640	81 500
Déc. 2008	640	85 900
Déc. 2009	790	108 000
Déc. 2010	900	112 200
Déc. 2011	820	116 800
Déc. 2012	940	127 700
Déc. 2013	980	135 500
Déc. 2014	1 130	144 400
Déc. 2015	1 160	152 000
<b>Déc. 2016</b>	<b>1 150</b>	<b>153 500</b>

Evolution des DEFM (ABC), base 100 déc. 2007

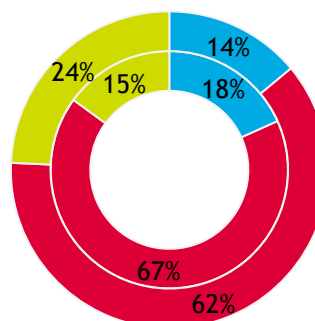


### LES DEFM (ABC) PAR TRANCHE D'ÂGE : l'intérieur = déc. 2007 ; l'extérieur = déc. 2016

#### CC du Pays de Ribeauvillé



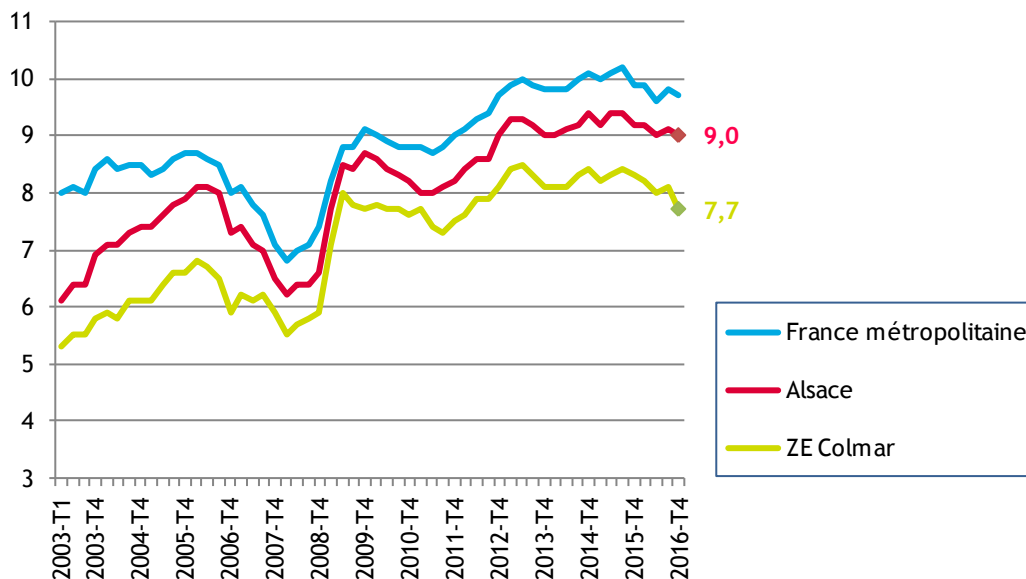
#### Alsace



■ moins de 25 ans ■ 25 à 49 ans ■ 50 ans ou plus

## /// LE TAUX DE CHÔMAGE LOCALISÉ DANS LA ZONE D'EMPLOI DE COLMAR

Source : INSEE



## /// LES ALLOCATAIRES DU REVENU DE SOLIDARITÉ ACTIVE (RSA) DANS LA CC DU PAYS DE RIBEAUVILLÉ

Source : CG68 / SIDL données PERCEAVAL

Avec l'entrée en vigueur au 1<sup>er</sup> janvier 2016 de la prime d'activité, versée par la Caisse d'Allocations Familiales pour compléter des revenus d'activité professionnelle en-dessous d'un seuil d'environ 1 500 € net par mois, les modalités d'intervention au niveau du RSA ont évolué.

Ainsi les données ci-après ne tiennent pas compte de l'ancienne catégorie d'allocataires « RSA activité » à laquelle se substitue la prime d'activité. Le Conseil Départemental intervenait au niveau des catégories « RSA socle » et « RSA mixte » ; cette dernière catégorie n'existe plus de fait et la prise en charge du Département se limite désormais à l'ancienne catégorie « RSA socle », s'agissant de personnes n'ayant aucune activité professionnelle.

	CC Pays de Ribeauvillé			Le Haut-Rhin		
	Alloc. RSA financés CD68	Variation annuelle		Alloc. RSA financés CD68	Variation annuelle	
		brute	en %		brute	en %
Déc. 2011	159			15 898		
Déc. 2012	182	23	14,6	16 822	924	5,8
Déc. 2013	188	6	3,5	18 376	1 554	9,2
Déc. 2014	213	25	13,6	18 960	584	3,2
Déc. 2015	212	- 1	-0,5	20 198	1 238	6,5
<b>Déc. 2016</b>	<b>189</b>			<b>18 471</b>		

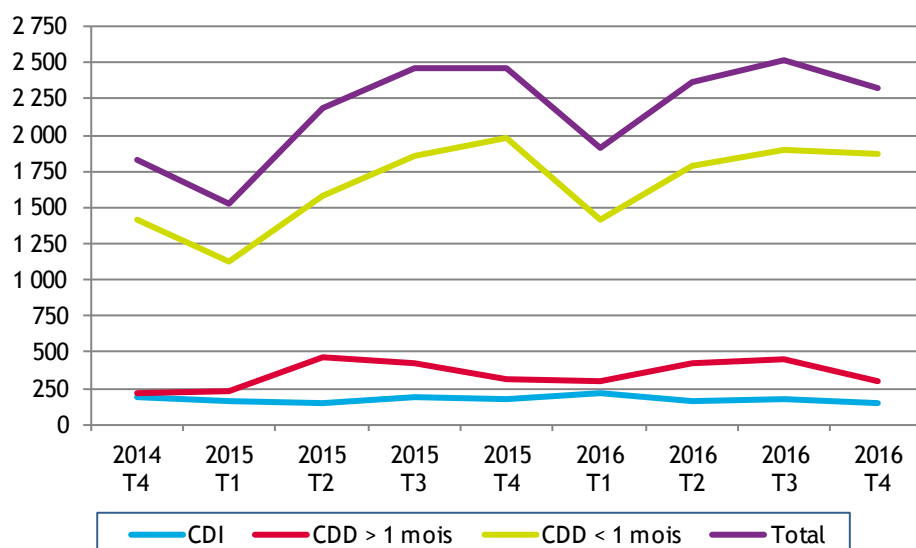
## /// INTENTIONS D'EMBAUCHE, HORS INTÉRIM, PAR TYPE DE CONTRAT

Source : Urssaf-Acoss

Au 4<sup>ème</sup> trimestre 2016, dans la communauté de communes du Pays de Ribeauvillé, 2 320 intentions d'embauche ont été enregistrées :

- ▶ 1 876 contrats à durée déterminée courts, de moins de 30 jours
- ▶ 300 contrats à durée déterminée longs, d'au moins 30 jours
- ▶ 144 contrats à durée indéterminée.

### ÉVOLUTION DU NOMBRE D'INTENTIONS D'EMBAUCHE DANS LA CC DU PAYS DE RIBEAUUVILLÉ



### LA RÉPARTITION DES INTENTIONS D'EMBAUCHE PAR TYPE DE CONTRAT

		CC du Pays de Ribeauvillé	Alsace	Grand Est	France
CDI	2014 T4	10,3%	15,4%	14,4%	12,7%
	2016 T4	6,2%	16,3%	15,0%	13,8%
CDD > 1 mois	2014 T4	12,1%	17,9%	17,6%	14,7%
	2016 T4	12,9%	16,9%	16,8%	14,6%
CDD < 1 mois	2014 T4	77,7%	66,7%	68,1%	72,6%
	2016 T4	80,9%	66,9%	68,2%	71,6%

### 3. ÉTABLISSEMENTS ET EFFECTIFS

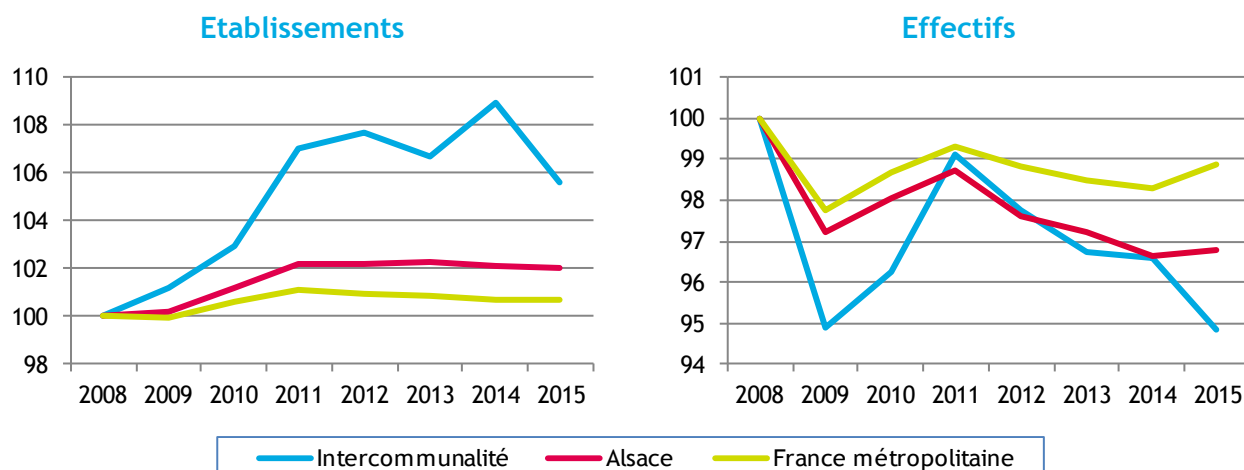
Source : Urssaf-Across

Pour les données de l'Urssaf-Across, le champ d'observation de l'emploi couvre l'ensemble des établissements du secteur concurrentiel. Sont donc exclus les administrations publiques, l'éducation et la santé non marchandes, ainsi que l'emploi par les ménages de salariés à domicile.

#### /// ... PAR SECTEUR D'ACTIVITÉ DANS LA CC DU PAYS DE RIBEAUVILLÉ

Libellé activité économique A17	Nombre d'établissements				Effectifs			
	2015	2014	Evolution annuelle		2015	2014	Evolution annuelle	
			brute	en %			brute	en %
<b>INDUSTRIE</b>	<b>69</b>	<b>66</b>	<b>3</b>	<b>4,5</b>	<b>526</b>	<b>524</b>	<b>2</b>	<b>0,4</b>
Agriculture, sylviculture et pêche	2	2	0	0,0	6	6	0	0,0
Fab. aliments, boiss. & prdts base tabac	30	28	2	7,1	223	227	-4	-1,8
Cokéfaction et raffinage	0	0	0		0	0	0	
Fab. éq. élec., électr., inf. & machines	5	5	0	0,0	80	79	1	1,3
Fabrication de matériels de transport	1	1	0	0,0	2	1	1	100,0
Fabrication autres produits industriels	24	23	1	4,3	157	164	-7	-4,3
Extr., énerg., eau, gestn déch. & dépol.	7	7	0	0,0	58	47	11	23,4
<b>CONSTRUCTION</b>	<b>73</b>	<b>78</b>	<b>-5</b>	<b>-6,4</b>	<b>414</b>	<b>442</b>	<b>-28</b>	<b>-6,3</b>
<b>TERTIAIRE</b>	<b>461</b>	<b>478</b>	<b>-17</b>	<b>-3,6</b>	<b>3 412</b>	<b>3 467</b>	<b>-55</b>	<b>-1,6</b>
Commerce, répar. automobile & motorcycle	166	167	-1	-0,6	890	886	4	0,5
Transports et entreposage	18	19	-1	-5,3	388	393	-5	-1,3
Hébergement et restauration	128	127	1	0,8	793	754	39	5,2
Information et communication	5	6	-1	-16,7	12	13	-1	-7,7
Activités financières et d'assurance	22	25	-3	-12,0	77	73	4	5,5
Activités immobilières	8	11	-3	-27,3	14	11	3	27,3
Act. scient. & tech., svces adm. & soutien	45	49	-4	-8,2	118	128	-10	-7,8
Admin. pub., enseign., santé & act. soc.	31	34	-3	-8,8	422	445	-23	-5,2
Autres activités de services	38	40	-2	-5,0	698	764	-66	-8,6
Inconnu	0	0	0		0	0	0	
<b>TOTAL</b>	<b>603</b>	<b>622</b>	<b>-19</b>	<b>-3,1</b>	<b>4 352</b>	<b>4 433</b>	<b>-81</b>	<b>-1,8</b>

#### /// ... PAR RAPPORT À L'ALSACE ET À LA FRANCE MÉTROPOLITAINE, base 100 fin 2008



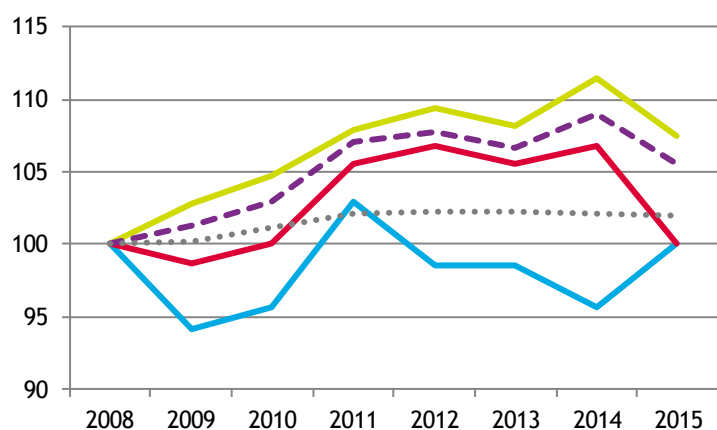
## /// ... DE 2008 À 2015

Année	CC du Pays de Ribeauvillé						Alsace			
	Etablissements			Effectifs			Etablissements		Effectifs	
	Nombre	Variation annuelle		Nombre	Variation annuelle		Nombre	Var. ann. (en %)	Nombre	Var. ann. (en %)
brute		en %	brute		en %					
2008	571			4 589			49 918		552 802	
2009	578	7	1,2	4 355	-234	-5,1	50 022	0,2	537 369	-2,8
2010	588	10	1,7	4 418	63	1,4	50 493	0,9	542 058	0,9
2011	611	23	3,9	4 548	130	2,9	51 004	1,0	545 805	0,7
2012	615	4	0,7	4 485	-63	-1,4	51 014	0,0	539 687	-1,1
2013	609	-6	-1,0	4 439	-46	-1,0	51 059	0,1	537 344	-0,4
2014	622	13	2,1	4 433	-6	-0,1	50 991	-0,1	534 282	-0,6
2015	603	-19	-3,1	4 352	-81	-1,8	50 933	-0,1	534 972	0,1
Evol. 2008 à 2015		32	5,6		-237	-5,2		2,0		-3,2

## /// ... PAR GRANDS SECTEURS D'ACTIVITÉ

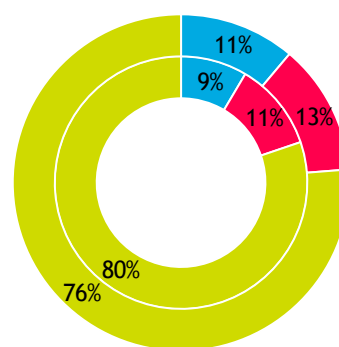
### ÉVOLUTION, base 100 fin 2008

#### ÉTABLISSEMENTS

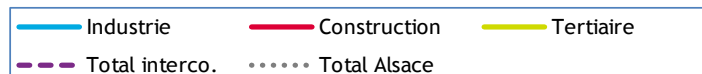
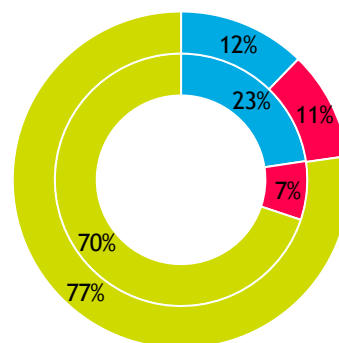
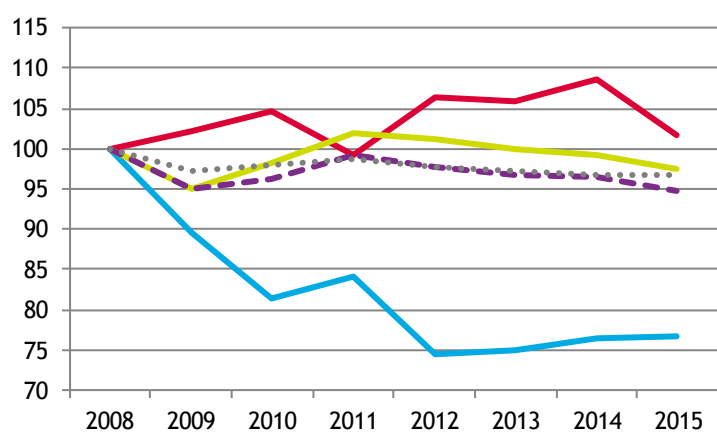


### RÉPARTITION FIN 2016

Intérieur = Alsace ; extérieur = CC



#### EFFECTIFS



## 4. ARTISANAT

Source : CMA 2017 / INSEE - nombre d'emplois et population active 2013<sup>#</sup>

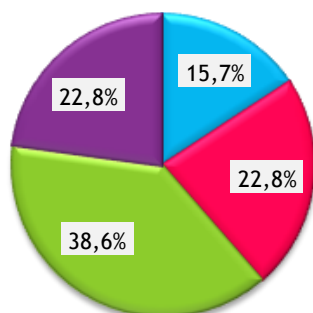
### /// ENTREPRISES / ÉTABLISSEMENTS ET ACTIFS<sup>#</sup>

Secteur d'activité	Actifs <sup>#</sup>	Entreprises/établissements			
		nombre au 01.01.17	Immatriculations en 2016	Radiations en 2016	solde 2016
Alimentation	341	71	5	4	1
Production	378	103	6	2	4
Bâtiment	582	174	17	10	7
Services	372	103	9	6	3
<b>TOTAUX :</b>					
<b>CC du Pays de Ribeauvillé</b>	<b>1 673</b>	<b>451</b>	<b>37</b>	<b>22</b>	<b>15</b>
<b>Ensemble de l'Alsace</b>	<b>156 325</b>	<b>34 788</b>	<b>4 069</b>	<b>2 410</b>	<b>1 659</b>

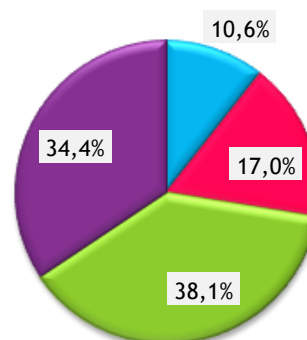
### /// RÉPARTITION PAR SECTEUR D'ACTIVITÉ

#### ENTREPRISES / ÉTABLISSEMENTS

CC du Pays de Ribeauvillé

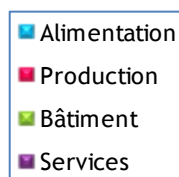
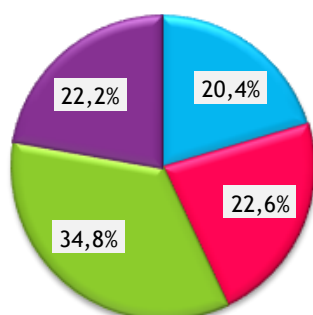


Alsace

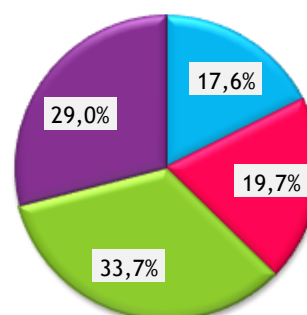


#### ACTIFS<sup>#</sup>

CC du Pays de Ribeauvillé



Alsace



\* \* \*