

Chiffres clés des intercommunalités d'Alsace

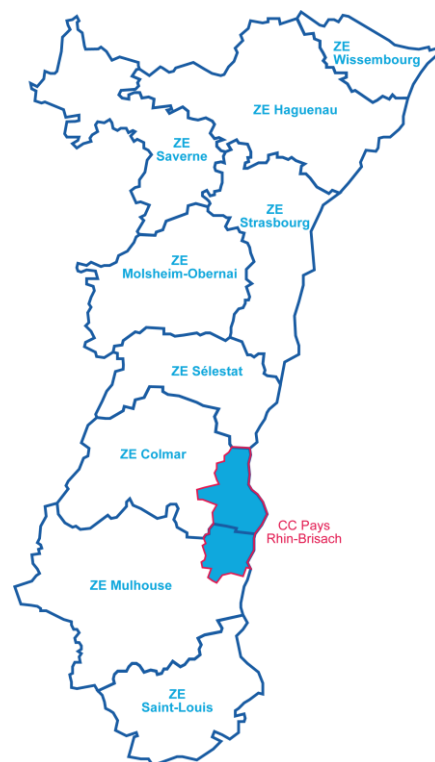
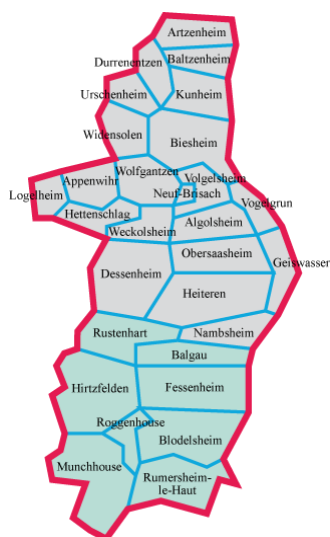
Edition 2017

Communauté de communes Pays Rhin-Brisach

29 communes

une superficie totale de 328,89 km²

Sources : CMA, CD68, INSEE, Pôle emploi-Dares, Urssaf-Acoss



La Communauté de communes Pays Rhin-Brisach est pour partie dans la zone d'emploi de Colmar (21 communes) et pour partie dans celle de Mulhouse (8 communes).

1. LA DÉMOGRAPHIE / POPULATION ACTIVE

Source : INSEE RP2008, RP2009, RP2013 et RP 2014, exploitations principales

- La population active comprend les personnes exerçant une activité professionnelle et les chômeurs à la recherche d'un emploi.
- Le taux d'activité est le rapport entre le nombre d'actifs (personnes en emploi et chômeurs) et l'ensemble de la population correspondante.
- Le taux d'emploi est le rapport entre le nombre de personnes ayant un emploi et l'ensemble de la population correspondante.

Selon les chiffres publiés le 1^{er} janvier 2017, la population municipale 2014 de la Communauté de communes Pays Rhin-Brisach est de 32 754 habitants.

Par rapport à celle de 2009, l'évolution sur 5 ans est de :

- + 1,9 % pour la CC Pays Rhin-Brisach
- + 1,6 % pour l'ensemble de l'Alsace.

| | | Population | Actifs | Taux d'activité (%) | Actifs ayant un emploi | Taux d'emploi (%) |
|-----------------------------|-----------------------------|------------|---------|---------------------|------------------------|-------------------|
| CC Pays Rhin-Brisach | | | | | | |
| 2008 | Ensemble 15 à 64 ans | 21 593 | 16 561 | 76,7 | 15 196 | 70,4 |
| | 15 à 24 ans | 3 434 | 1 810 | 52,7 | 1 480 | 43,1 |
| | 25 à 54 ans | 14 355 | 13 251 | 92,3 | 12 333 | 85,9 |
| | 55 à 64 ans | 3 803 | 1 500 | 39,4 | 1 383 | 36,4 |
| 2013 | Ensemble 15 à 64 ans | 21 630 | 16 830 | 77,8 | 15 279 | 70,6 |
| | 15 à 24 ans | 3 281 | 1 704 | 51,9 | 1 280 | 39,0 |
| | 25 à 54 ans | 14 000 | 13 045 | 93,2 | 12 093 | 86,4 |
| | 55 à 64 ans | 4 350 | 2 081 | 47,8 | 1 906 | 43,8 |
| Ecart Evolution | Ensemble 15 à 64 ans | 38 | 269 | | 84 | |
| | | 0,2% | 1,6% | | 0,6% | |
| Le Haut-Rhin | | | | | | |
| 2008 | Ensemble 15 à 64 ans | 490 335 | 361 261 | 73,7 | 320 082 | 65,3 |
| 2013 | | 489 783 | 365 340 | 74,6 | 315 179 | 64,4 |
| Ecart | | -552 | 4 079 | | -4 903 | |
| Evolution | | -0,1% | 1,1% | | -1,5% | |
| L'Alsace | | | | | | |
| 2008 | Ensemble 15 à 64 ans | 1 223 055 | 897 226 | 73,4 | 802 136 | 65,6 |
| 2013 | | 1 226 942 | 911 165 | 74,3 | 795 065 | 64,8 |
| Ecart | | 3 887 | 13 939 | | -7 071 | |
| Evolution | | 0,3% | 1,6% | | -0,9% | |

2. LE MARCHÉ DU TRAVAIL

/// DEMANDEURS D'EMPLOI EN FIN DE MOIS, CATÉGORIES A, B, C

Source : Pôle emploi - Dares, STMT

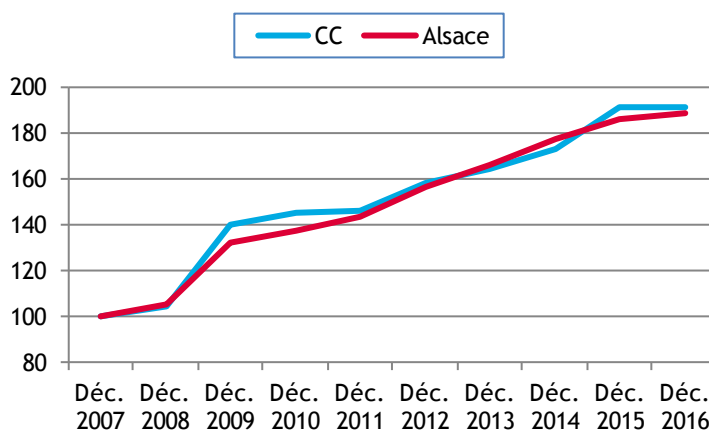
- Les demandeurs d'emploi de catégorie A sont tenus de faire des actes positifs de recherche d'emploi, sont sans emploi et n'ont pas travaillé durant le mois.
- Les demandeurs d'emploi de catégories B et C sont tenus de faire des actes positifs de recherche d'emploi et ont exercé une activité réduite au cours du mois, à savoir courte (78 heures ou moins) pour la catégorie B ou longue (plus de 78 heures) pour la catégorie C.

Les données présentées sont indicatives. Pour les intercommunalités, elles sont compilées à partir d'informations disponibles par commune et arrondies à la dizaine. Pour l'Alsace, elles sont issues d'un fichier mensuel et arrondies à la centaine.

L'ENSEMBLE DES DEFM DE CATÉGORIES A, B, C

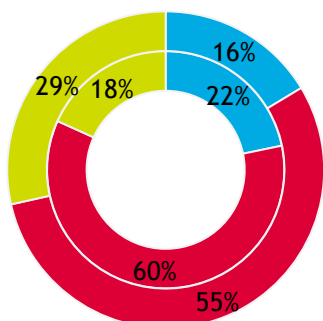
| | CC Pays Rhin-Brisach | Ensemble de l'Alsace |
|-----------|----------------------|----------------------|
| Déc. 2007 | 1 120 | 81 500 |
| Déc. 2008 | 1 170 | 85 900 |
| Déc. 2009 | 1 570 | 108 000 |
| Déc. 2010 | 1 630 | 112 200 |
| Déc. 2011 | 1 640 | 116 800 |
| Déc. 2012 | 1 770 | 127 700 |
| Déc. 2013 | 1 840 | 135 500 |
| Déc. 2014 | 1 940 | 144 400 |
| Déc. 2015 | 2 140 | 152 000 |
| Déc. 2016 | 2 140 | 153 500 |

Evolution des DEFM (ABC), base 100 déc. 2007

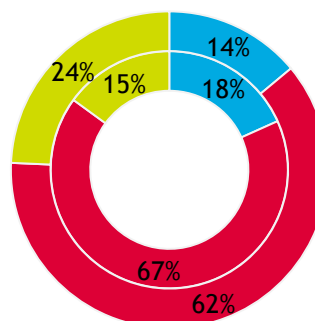


LES DEFM (ABC) PAR TRANCHE D'ÂGE : l'intérieur = déc. 2007 ; l'extérieur = déc. 2016

CC Pays Rhin-Brisach



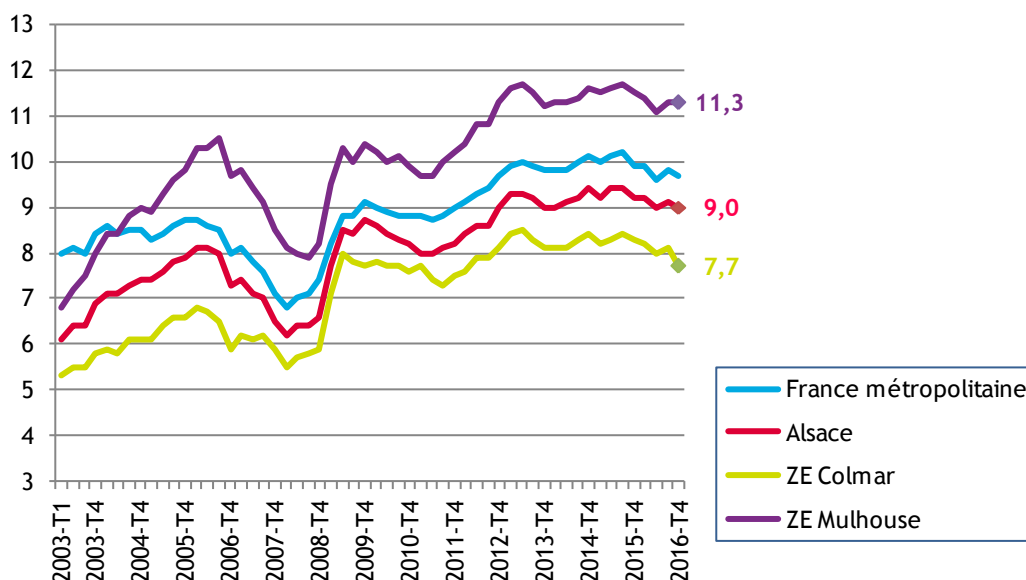
Alsace



■ moins de 25 ans ■ 25 à 49 ans ■ 50 ans ou plus

/// LE TAUX DE CHÔMAGE LOCALISÉ DANS LES ZONES D'EMPLOI DE COLMAR ET DE MULHOUSE

Source : INSEE



/// LES ALLOCATAIRES DU REVENU DE SOLIDARITÉ ACTIVE (RSA) DANS LA CC PAYS RHIN-BRISACH

Source : CG68 / SIDL données PERCEAVAL

Avec l'entrée en vigueur au 1^{er} janvier 2016 de la prime d'activité, versée par la Caisse d'Allocations Familiales pour compléter des revenus d'activité professionnelle en-dessous d'un seuil d'environ 1 500 € net par mois, les modalités d'intervention au niveau du RSA ont évolué.

Ainsi les données ci-après ne tiennent pas compte de l'ancienne catégorie d'allocataires « RSA activité » à laquelle se substitue la prime d'activité. Le Conseil Départemental intervenait au niveau des catégories « RSA socle » et « RSA mixte » ; cette dernière catégorie n'existe plus de fait et la prise en charge du Département se limite désormais à l'ancienne catégorie « RSA socle », s'agissant de personnes n'ayant aucune activité professionnelle.

| | CC Pays Rhin-Brisach | | | Le Haut-Rhin | | |
|------------------|--------------------------|--------------------------|------|--------------------------|--------------------------|------|
| | Alloc. RSA financés CD68 | Variation annuelle brute | en % | Alloc. RSA financés CD68 | Variation annuelle brute | en % |
| Déc. 2011 | 292 | | | 15 898 | | |
| Déc. 2012 | 316 | 24 | 8,1 | 16 822 | 924 | 5,8 |
| Déc. 2013 | 337 | 21 | 6,7 | 18 376 | 1 554 | 9,2 |
| Déc. 2014 | 353 | 16 | 4,7 | 18 960 | 584 | 3,2 |
| Déc. 2015 | 397 | 45 | 12,7 | 20 198 | 1 238 | 6,5 |
| Déc. 2016 | 333 | | | 18 471 | | |

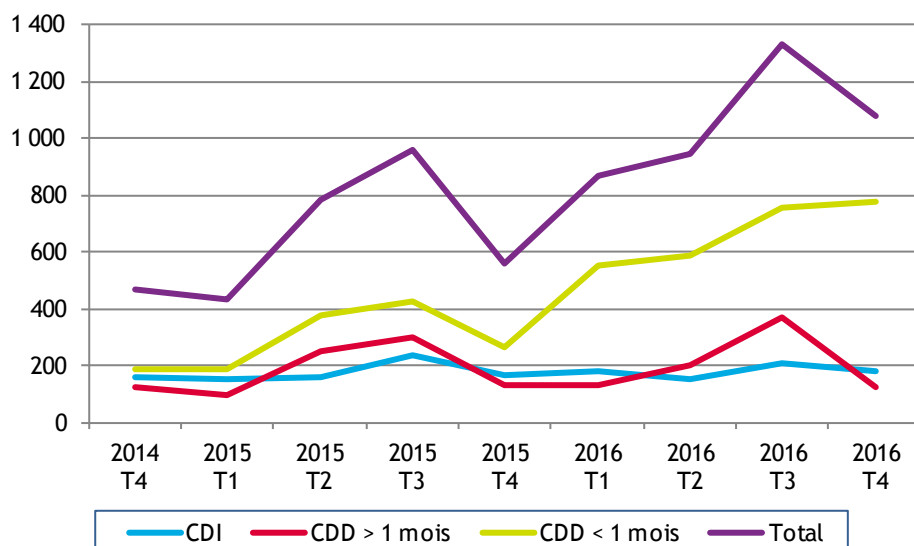
/// INTENTIONS D'EMBAUCHE, HORS INTÉRIM, PAR TYPE DE CONTRAT

Source : Urssaf-Acoss

Au 4^{ème} trimestre 2016, dans la communauté de communes Pays Rhin-Brisach, 1 078 intentions d'embauche ont été enregistrées :

- ▶ 776 contrats à durée déterminée courts, de moins de 30 jours
- ▶ 123 contrats à durée déterminée longs, d'au moins 30 jours
- ▶ 179 contrats à durée indéterminée.

ÉVOLUTION DU NOMBRE D'INTENTIONS D'EMBAUCHE DANS LA CC PAYS RHIN-BRISACH



LA RÉPARTITION DES INTENTIONS D'EMBAUCHE PAR TYPE DE CONTRAT

| | | CC Pays Rhin-Brisach | Alsace | Grand Est | France |
|--------------|---------|----------------------|--------|-----------|--------|
| CDI | 2014 T4 | 34,0% | 15,4% | 14,4% | 12,7% |
| | 2016 T4 | 16,6% | 16,3% | 15,0% | 13,8% |
| CDD > 1 mois | 2014 T4 | 26,3% | 17,9% | 17,6% | 14,7% |
| | 2016 T4 | 11,4% | 16,9% | 16,8% | 14,6% |
| CDD < 1 mois | 2014 T4 | 39,6% | 66,7% | 68,1% | 72,6% |
| | 2016 T4 | 72,0% | 66,9% | 68,2% | 71,6% |

3. ÉTABLISSEMENTS ET EFFECTIFS

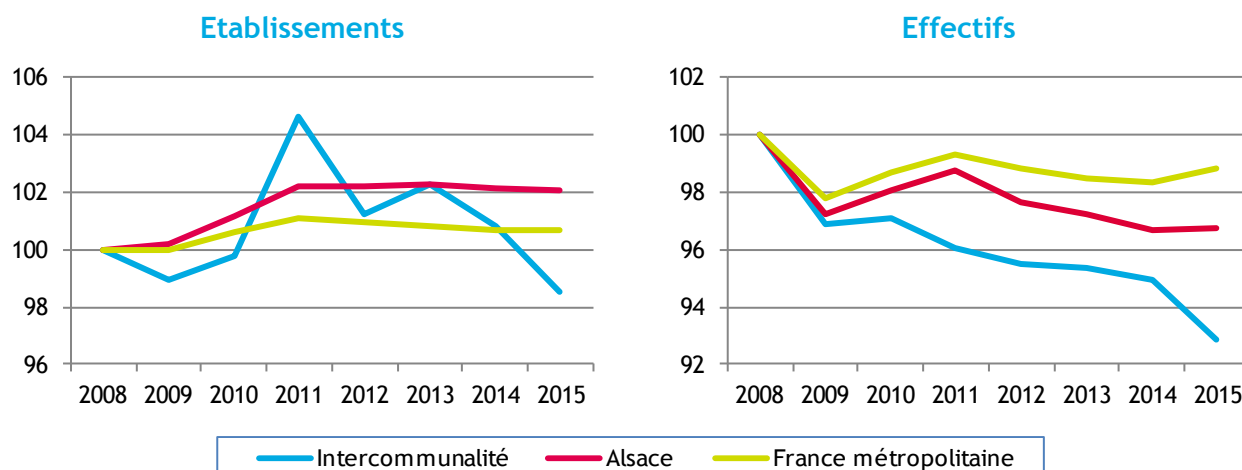
Source : Urssaf-Across

Pour les données de l'Urssaf-Across, le champ d'observation de l'emploi couvre l'ensemble des établissements du secteur concurrentiel. Sont donc exclus les administrations publiques, l'éducation et la santé non marchandes, ainsi que l'emploi par les ménages de salariés à domicile.

/// ... PAR SECTEUR D'ACTIVITÉ DANS LA CC RHIN-BRISACH

| Libellé activité économique A17 | Nombre d'établissements | | | | Effectifs | | | |
|--|-------------------------|------------|--------------------|-------------|--------------|--------------|--------------------|--------------|
| | 2015 | 2014 | Evolution annuelle | | 2015 | 2014 | Evolution annuelle | |
| | | | brute | en % | | | brute | en % |
| INDUSTRIE | 66 | 65 | 1 | 1,5 | 4 370 | 4 444 | -74 | -1,7 |
| Agriculture, sylviculture et pêche | 0 | 0 | 0 | | 0 | 0 | 0 | |
| Fab. aliments, boiss. & prdts base tabac | 14 | 13 | 1 | 7,7 | 588 | 686 | -98 | -14,3 |
| Cokéfaction et raffinage | 0 | 0 | 0 | | 0 | 0 | 0 | |
| Fab. éq. élec., électr., inf. & machines | 1 | 0 | 1 | | 0 | 0 | 0 | |
| Fabrication de matériels de transport | 4 | 4 | 0 | | 113 | 108 | 5 | |
| Fabrication autres produits industriels | 29 | 30 | -1 | -3,3 | 2 622 | 2 598 | 24 | 0,9 |
| Extr., énerg., eau, gestn déch. & dépol. | 18 | 18 | 0 | 0,0 | 1 047 | 1 052 | -5 | -0,5 |
| CONSTRUCTION | 78 | 80 | -2 | -2,5 | 285 | 329 | -44 | -13,4 |
| TERTIAIRE | 327 | 337 | -10 | -3,0 | 2 020 | 2 052 | -32 | -1,6 |
| Commerce, répar. automobile & motorcycle | 95 | 91 | 4 | 4,4 | 562 | 546 | 16 | 2,9 |
| Transports et entreposage | 22 | 22 | 0 | 0,0 | 304 | 306 | -2 | -0,7 |
| Hébergement et restauration | 41 | 45 | -4 | -8,9 | 202 | 203 | -1 | -0,5 |
| Information et communication | 5 | 5 | 0 | 0,0 | 31 | 27 | 4 | 14,8 |
| Activités financières et d'assurance | 21 | 24 | -3 | -12,5 | 80 | 83 | -3 | -3,6 |
| Activités immobilières | 6 | 9 | -3 | -33,3 | 6 | 6 | 0 | 0,0 |
| Act. scient. & tech., svces adm. & soutien | 36 | 37 | -1 | -2,7 | 348 | 375 | -27 | -7,2 |
| Admin. pub., enseign., santé & act. soc. | 50 | 55 | -5 | -9,1 | 364 | 411 | -47 | -11,4 |
| Autres activités de services | 51 | 49 | 2 | 4,1 | 123 | 95 | 28 | 29,5 |
| Inconnu | 0 | 0 | 0 | | 0 | 0 | 0 | |
| TOTAL | 471 | 482 | -11 | -2,3 | 6 675 | 6 825 | -150 | -2,2 |

/// ... PAR RAPPORT À L'ALSACE ET À LA FRANCE MÉTROPOLITAINE, base 100 fin 2008



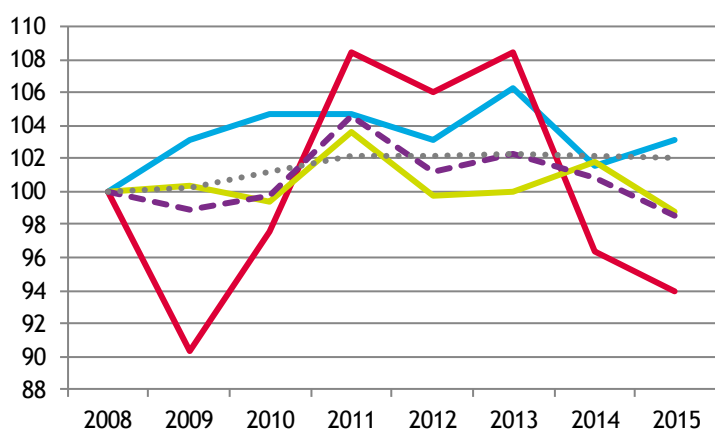
/// ... DE 2008 À 2015

| Année | CC Pays Rhin-Brisach | | | | | | Alsace | | | |
|-------------------|----------------------|--------------------|-------|-----------|--------------------|------|----------------|------------------|-----------|------------------|
| | Etablissements | | | Effectifs | | | Etablissements | | Effectifs | |
| | Nombre | Variation annuelle | | Nombre | Variation annuelle | | Nombre | Var. ann. (en %) | Nombre | Var. ann. (en %) |
| brute | | en % | brute | | en % | | | | | |
| 2008 | 478 | | | 7 189 | | | 49 918 | | 552 802 | |
| 2009 | 473 | -5 | -1,0 | 6 963 | -226 | -3,1 | 50 022 | 0,2 | 537 369 | -2,8 |
| 2010 | 477 | 4 | 0,8 | 6 978 | 15 | 0,2 | 50 493 | 0,9 | 542 058 | 0,9 |
| 2011 | 500 | 23 | 4,8 | 6 906 | -72 | -1,0 | 51 004 | 1,0 | 545 805 | 0,7 |
| 2012 | 484 | -16 | -3,2 | 6 865 | -41 | -0,6 | 51 014 | 0,0 | 539 687 | -1,1 |
| 2013 | 489 | 5 | 1,0 | 6 856 | -9 | -0,1 | 51 059 | 0,1 | 537 344 | -0,4 |
| 2014 | 482 | -7 | -1,4 | 6 825 | -31 | -0,5 | 50 991 | -0,1 | 534 282 | -0,6 |
| 2015 | 471 | -11 | -2,3 | 6 675 | -150 | -2,2 | 50 933 | -0,1 | 534 972 | 0,1 |
| Evol. 2008 à 2015 | | -7 | -1,5 | | -514 | -7,1 | | 2,0 | | -3,2 |

/// ... PAR GRANDS SECTEURS D'ACTIVITÉ

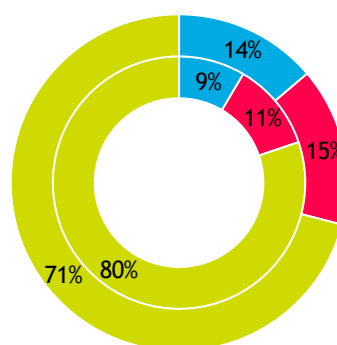
ÉVOLUTION, base 100 fin 2008

ÉTABLISSEMENTS

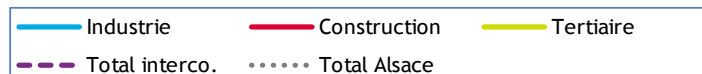
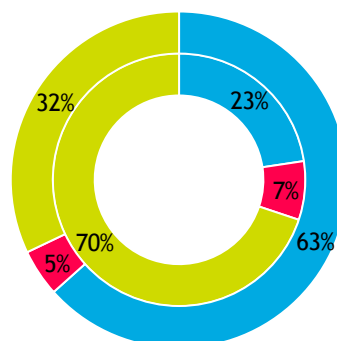
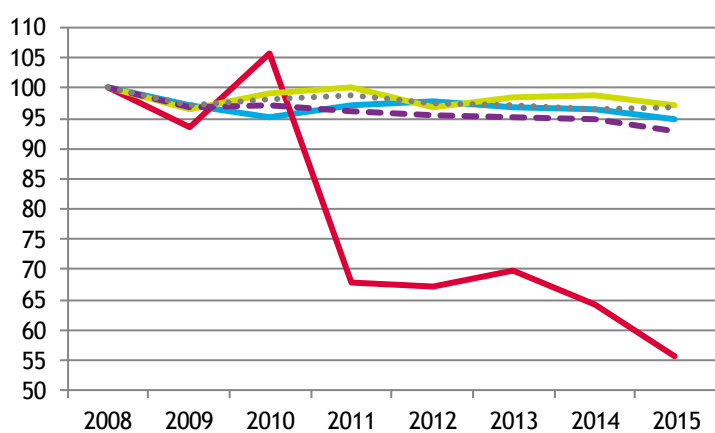


RÉPARTITION FIN 2016

Intérieur = Alsace ; extérieur = CC



EFFECTIFS



4. ARTISANAT

Source : CMA 2017 / INSEE - nombre d'emplois et population active 2013[#]

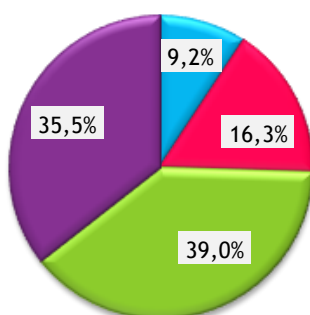
/// ENTREPRISES / ÉTABLISSEMENTS ET ACTIFS[#]

| Secteur d'activité | Actifs [#] | Entreprises/établissements | | | |
|-----------------------------|---------------------|----------------------------|--------------------------|--------------------|--------------|
| | | nombre au 01.01.17 | Immatriculations en 2016 | Radiations en 2016 | solde 2016 |
| Alimentation | 273 | 46 | 5 | 3 | 2 |
| Production | 373 | 81 | 11 | 5 | 6 |
| Bâtiment | 575 | 194 | 23 | 12 | 11 |
| Services | 422 | 177 | 34 | 10 | 24 |
| TOTAUX : | | | | | |
| CC Pays Rhin-Brisach | 1 643 | 498 | 73 | 30 | 43 |
| Ensemble de l'Alsace | 156 325 | 34 788 | 4 069 | 2 410 | 1 659 |

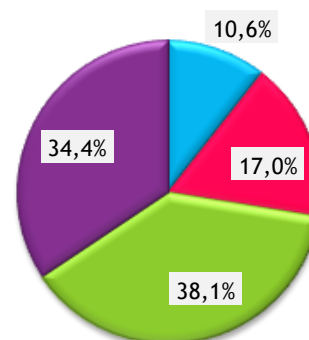
/// RÉPARTITION PAR SECTEUR D'ACTIVITÉ

ENTREPRISES / ÉTABLISSEMENTS

CC Pays Rhin-Brisach

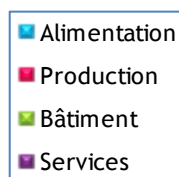
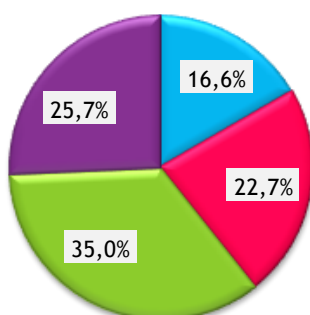


Alsace

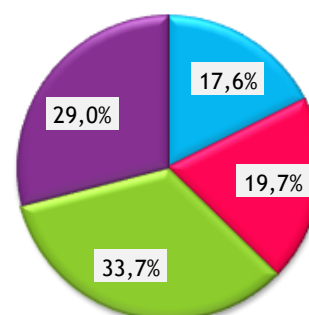


ACTIFS[#]

CC Pays Rhin-Brisach



Alsace



* * *