

Chiffres clés des intercommunalités d'Alsace

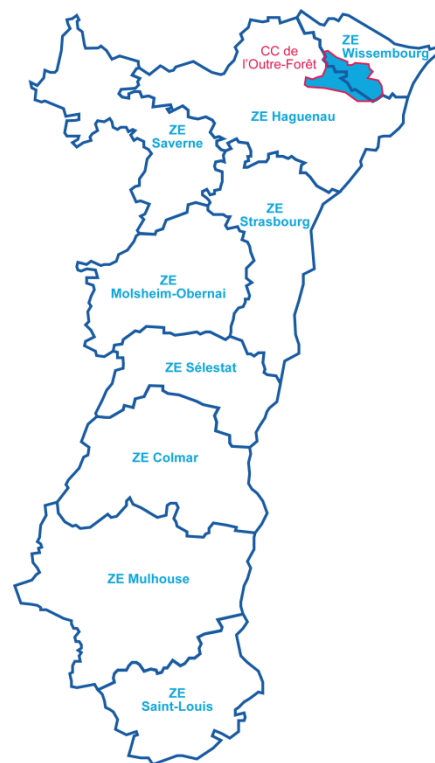
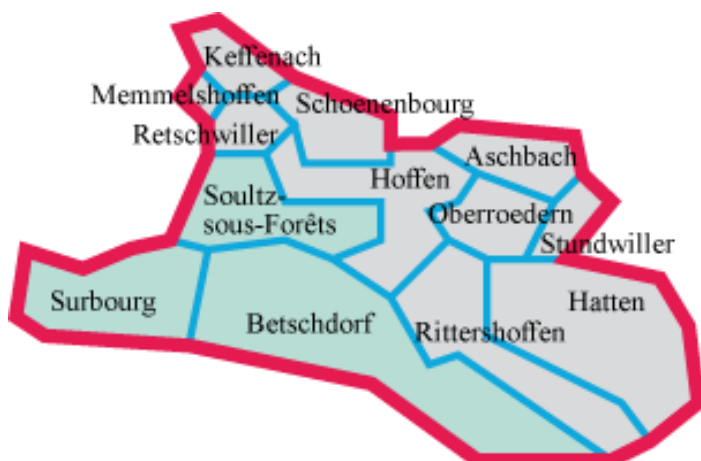
Edition 2017

Communauté de communes de l'Outre-Forêt

13 communes

une superficie totale de 119,79 km²

Sources : CMA, CD67, INSEE,
Pôle emploi-Dares, Urssaf-Acoss



La Communauté de communes de l'Outre-Forêt est pour partie dans la zone d'emploi de Haguenau (3 communes) et pour partie dans celle de Wissembourg (10 communes).

1. LA DÉMOGRAPHIE / POPULATION ACTIVE

Source : INSEE RP2008, RP2009, RP2013 et RP 2014, exploitations principales

- La population active comprend les personnes exerçant une activité professionnelle et les chômeurs à la recherche d'un emploi.
- Le taux d'activité est le rapport entre le nombre d'actifs (personnes en emploi et chômeurs) et l'ensemble de la population correspondante.
- Le taux d'emploi est le rapport entre le nombre de personnes ayant un emploi et l'ensemble de la population correspondante.

Selon les chiffres publiés le 1^{er} janvier 2017, la population municipale 2014 de la Communauté de communes de l'Outre-Forêt est de 16 013 habitants.

Par rapport à celle de 2009, l'évolution sur 5 ans est de :

- + 1,4 % pour la CC de l'Outre-Forêt
- + 1,6 % pour l'ensemble de l'Alsace.

		Population	Actifs	Taux d'activité (%)	Actifs ayant un emploi	Taux d'emploi (%)
CC de l'Outre-Forêt						
2008	Ensemble 15 à 64 ans	10 596	8 204	77,4	7 556	71,3
	15 à 24 ans	1 654	949	57,4	804	48,6
	25 à 54 ans	7 115	6 516	91,6	6 085	85,5
	55 à 64 ans	1 827	739	40,4	667	36,5
2013	Ensemble 15 à 64 ans	10 707	8 410	78,5	7 625	71,2
	15 à 24 ans	1 628	917	56,3	717	44,0
	25 à 54 ans	6 879	6 399	93,0	5 926	86,1
	55 à 64 ans	2 200	1 094	49,7	982	44,7
Ecart Evolution	Ensemble 15 à 64 ans	111	206		69	
		1,0%	2,5%		0,9%	
Le Bas-Rhin						
2008	Ensemble 15 à 64 ans	732 720	535 965	73,1	482 054	65,8
2013		737 159	545 825	74,0	479 886	65,1
Ecart		4 439	9 860		-2 168	
Evolution		0,6%	1,8%		-0,4%	
L'Alsace						
2008	Ensemble 15 à 64 ans	1 223 055	897 226	73,4	802 136	65,6
2013		1 226 942	911 165	74,3	795 065	64,8
Ecart		3 887	13 939		-7 071	
Evolution		0,3%	1,6%		-0,9%	

2. LE MARCHÉ DU TRAVAIL

/// DEMANDEURS D'EMPLOI EN FIN DE MOIS, CATÉGORIES A, B, C

Source : Pôle emploi - Dares, STMT

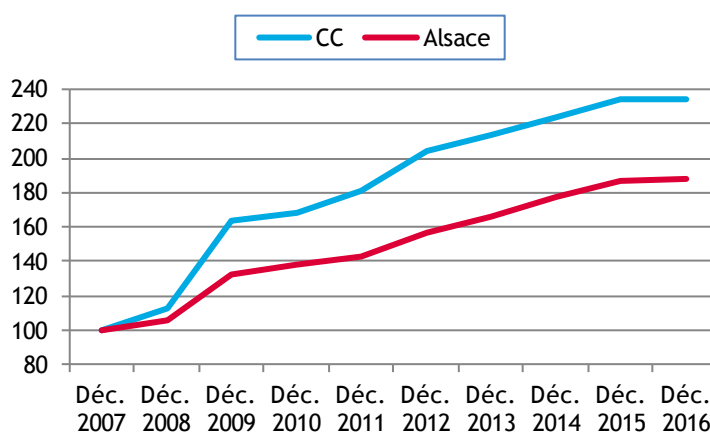
- Les demandeurs d'emploi de catégorie A sont tenus de faire des actes positifs de recherche d'emploi, sont sans emploi et n'ont pas travaillé durant le mois.
- Les demandeurs d'emploi de catégories B et C sont tenus de faire des actes positifs de recherche d'emploi et ont exercé une activité réduite au cours du mois, à savoir courte (78 heures ou moins) pour la catégorie B ou longue (plus de 78 heures) pour la catégorie C.

Les données présentées sont indicatives. Pour les intercommunalités, elles sont compilées à partir d'informations disponibles par commune et arrondies à la dizaine. Pour l'Alsace, elles sont issues d'un fichier mensuel et arrondies à la centaine.

L'ENSEMBLE DES DEFM DE CATÉGORIES A, B, C

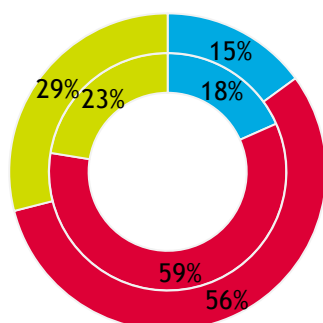
	CC de l'Outre-Forêt	Ensemble de l'Alsace
Déc. 2007	470	81 500
Déc. 2008	530	85 900
Déc. 2009	770	108 000
Déc. 2010	790	112 200
Déc. 2011	850	116 800
Déc. 2012	960	127 700
Déc. 2013	1 000	135 500
Déc. 2014	1 050	144 400
Déc. 2015	1 100	152 000
Déc. 2016	1 100	153 500

Evolution des DEFM (ABC), base 100 déc. 2007

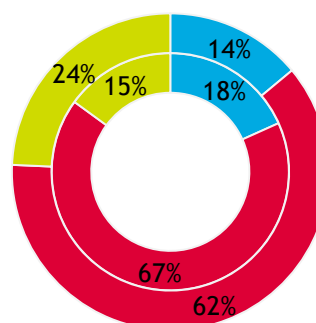


LES DEFM (ABC) PAR TRANCHE D'ÂGE : l'intérieur = déc. 2007 ; l'extérieur = déc. 2016

CC de l'Outre-Forêt



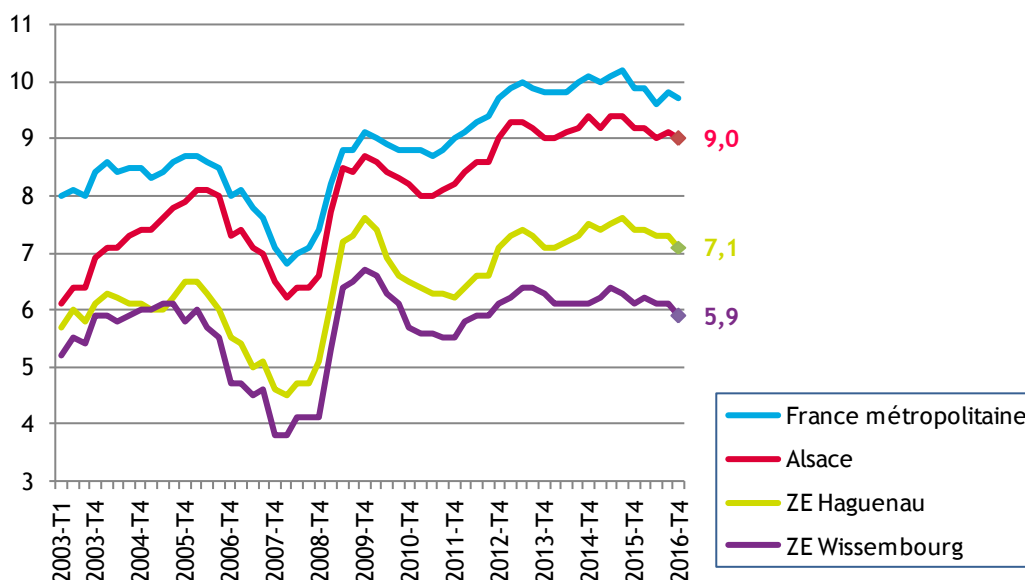
Alsace



■ moins de 25 ans ■ 25 à 49 ans ■ 50 ans ou plus

/// LE TAUX DE CHÔMAGE LOCALISÉ DANS LES ZONES D'EMPLOI DE HAGUENAU ET DE WISSEMBOURG

Source : INSEE



/// LES BÉNÉFICIAIRES DU REVENU DE SOLIDARITÉ ACTIVE (RSA) DANS LA CC DE L'OUTRE-FORÊT

Source : CAF / CD67

Avec l'entrée en vigueur au 1^{er} janvier 2016 de la prime d'activité, versée par la Caisse d'Allocations Familiales pour compléter des revenus d'activité professionnelle en-dessous d'un seuil d'environ 1 500 € net par mois, les modalités d'intervention au niveau du RSA ont évolué.

Ainsi les données ci-après ne tiennent pas compte de l'ancienne catégorie d'allocataires « RSA activité » à laquelle se substitue la prime d'activité. Le Conseil Départemental intervenait au niveau des catégories « RSA socle » et « RSA mixte » ; cette dernière catégorie n'existe plus de fait et la prise en charge du Département se limite désormais à l'ancienne catégorie « RSA socle », s'agissant de personnes n'ayant aucune activité professionnelle.

A noter : les bénéficiaires comprennent les autres membres du foyer (conjoint, enfants).

	CC de l'Outre-Forêt			Le Bas-Rhin		
	Bénéf. RSA financés CD67	Variation annuelle		Bénéf. RSA financés CD67	Variation annuelle	
		brute	en %		brute	en %
Déc. 2011	165			47 087		
Déc. 2012	235	70	42,4	50 788	3 701	7,9
Déc. 2013	225	- 10	-4,3	54 239	3 451	6,8
Déc. 2014	264	39	17,3	56 651	2 412	4,4
Déc. 2015	266	2	0,8	57 761	1 110	2,0
Déc. 2016	279			54 902		

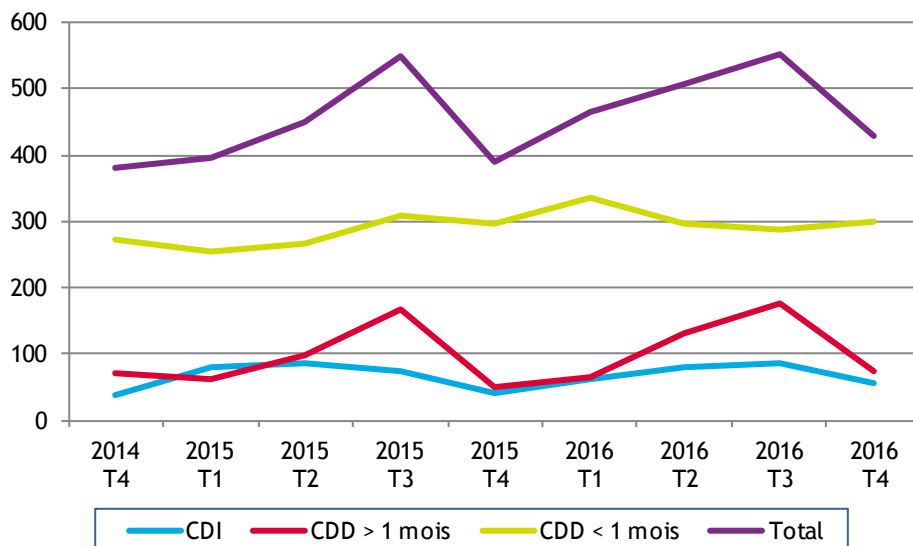
/// INTENTIONS D'EMBAUCHE, HORS INTÉRIM, PAR TYPE DE CONTRAT

Source : Urssaf-Acoss

Au 4^{ème} trimestre 2016, dans la communauté de communes de l'Outre-Forêt, 430 intentions d'embauche ont été enregistrées :

- ▶ 299 contrats à durée déterminée courts, de moins de 30 jours
- ▶ 74 contrats à durée déterminée longs, d'au moins 30 jours
- ▶ 57 contrats à durée indéterminée.

ÉVOLUTION DU NOMBRE D'INTENTIONS D'EMBAUCHE DANS LA CC DE L'OUTRE-FORÊT



LA RÉPARTITION DES INTENTIONS D'EMBAUCHE PAR TYPE DE CONTRAT

		CC de l'Outre-Forêt	Alsace	Grand Est	France
CDI	2014 T4	10,0%	15,4%	14,4%	12,7%
	2016 T4	13,3%	16,3%	15,0%	13,8%
CDD > 1 mois	2014 T4	18,4%	17,9%	17,6%	14,7%
	2016 T4	17,2%	16,9%	16,8%	14,6%
CDD < 1 mois	2014 T4	71,6%	66,7%	68,1%	72,6%
	2016 T4	69,5%	66,9%	68,2%	71,6%

3. ÉTABLISSEMENTS ET EFFECTIFS

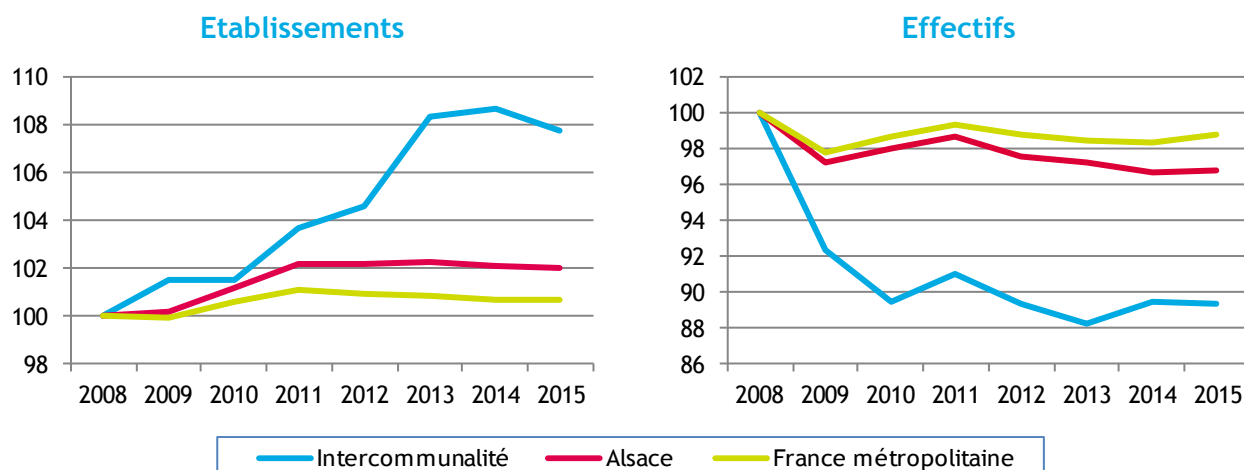
Source : Urssaf-Across

Pour les données de l'Urssaf-Across, le champ d'observation de l'emploi couvre l'ensemble des établissements du secteur concurrentiel. Sont donc exclus les administrations publiques, l'éducation et la santé non marchandes, ainsi que l'emploi par les ménages de salariés à domicile.

/// ... PAR SECTEUR D'ACTIVITÉ DANS LA CC DE L'OUTRE-FORÊT

Libellé activité économique A17	Nombre d'établissements				Effectifs			
	2015	2014	Evolution annuelle		2015	2014	Evolution annuelle	
			brute	en %			brute	en %
INDUSTRIE	47	47	0	0,0	968	986	-18	-1,8
Agriculture, sylviculture et pêche	0	0	0		0	0	0	
Fab. aliments, boiss. & prdts base tabac	11	10	1	10,0	56	57	-1	-1,8
Cokéfaction et raffinage	0	0	0		0	0	0	
Fab. éq. élec., électr., inf. & machines	3	3	0	0,0	264	267	-3	-1,1
Fabrication de matériels de transport	1	1	0	0,0	75	76	-1	-1,3
Fabrication autres produits industriels	26	29	-3	-10,3	528	564	-36	-6,4
Extr., énerg., eau, gestn déch. & dépol.	6	4	2	50,0	45	22	23	104,5
CONSTRUCTION	66	69	-3	-4,3	320	317	3	0,9
TERTIAIRE	235	235	0	0,0	1 413	1 404	9	0,6
Commerce, répar. automobile & motorcycle	77	82	-5	-6,1	505	499	6	1,2
Transports et entreposage	8	8	0	0,0	329	324	5	1,5
Hébergement et restauration	31	30	1	3,3	97	120	-23	-19,2
Information et communication	1	1	0	0,0	9	9	0	0,0
Activités financières et d'assurance	13	12	1	8,3	41	43	-2	-4,7
Activités immobilières	2	3	-1	-33,3	2	1	1	100,0
Act. scient. & tech., svces adm. & soutien	29	28	1	3,6	101	98	3	3,1
Admin. pub., enseign., santé & act. soc.	32	31	1	3,2	266	253	13	5,1
Autres activités de services	42	40	2	5,0	63	57	6	10,5
Inconnu	0	0	0		0	0	0	
TOTAL	348	351	-3	-0,9	2 701	2 707	-6	-0,2

/// ... PAR RAPPORT À L'ALSACE ET À LA FRANCE MÉTROPOLITAINE, base 100 fin 2008



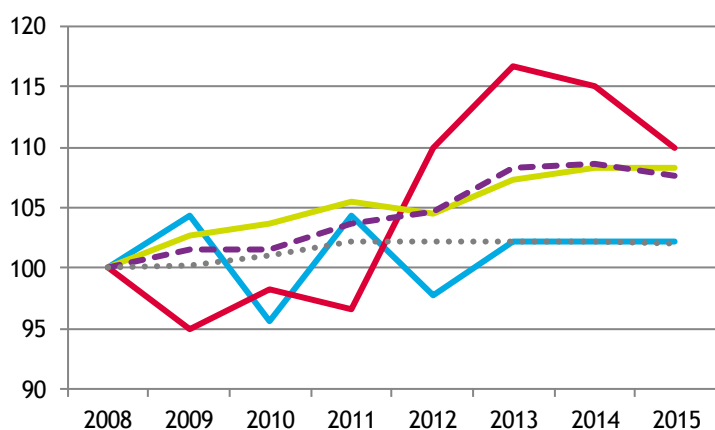
/// ... DE 2008 À 2015

Année	CC de l'Outre-Forêt						Alsace			
	Etablissements			Effectifs			Etablissements		Effectifs	
	Nombre	Variation annuelle		Nombre	Variation annuelle		Nombre	Var. ann. (en %)	Nombre	Var. ann. (en %)
brute		en %	brute		en %					
2008	323			3 024			49 918		552 802	
2009	328	5	1,5	2 792	-232	-7,7	50 022	0,2	537 369	-2,8
2010	328	0	0,0	2 707	-85	-3,0	50 493	0,9	542 058	0,9
2011	335	7	2,1	2 754	47	1,7	51 004	1,0	545 805	0,7
2012	338	3	0,9	2 702	-52	-1,9	51 014	0,0	539 687	-1,1
2013	350	12	3,6	2 669	-33	-1,2	51 059	0,1	537 344	-0,4
2014	351	1	0,3	2 707	38	1,4	50 991	-0,1	534 282	-0,6
2015	348	-3	-0,9	2 701	-6	-0,2	50 933	-0,1	534 972	0,1
Evol. 2008 à 2015		25	7,7		-323	-10,7		2,0		-3,2

/// ... PAR GRANDS SECTEURS D'ACTIVITÉ

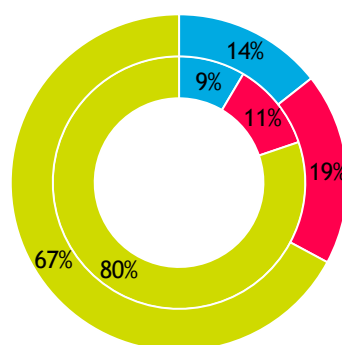
ÉVOLUTION, base 100 fin 2008

ÉTABLISSEMENTS

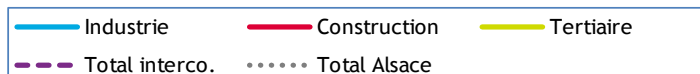
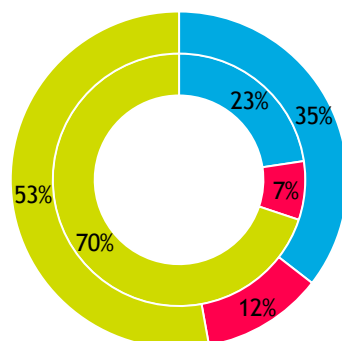
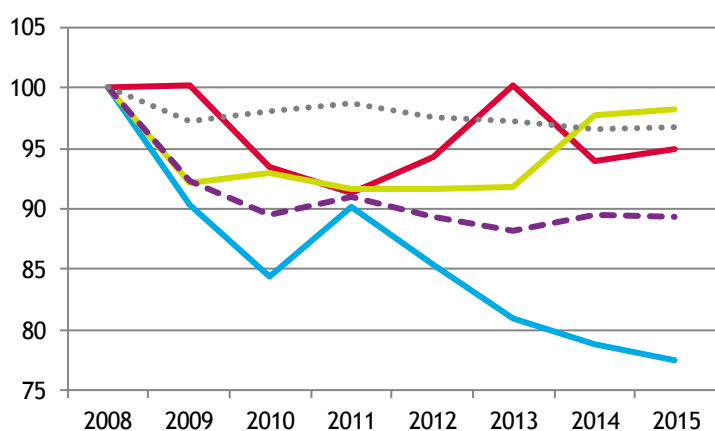


RÉPARTITION FIN 2016

Intérieur = Alsace ; extérieur = CC



EFFECTIFS



4. ARTISANAT

Source : CMA 2017 / INSEE - nombre d'emplois et population active 2013[#]

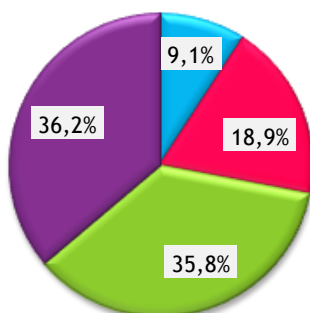
/// ENTREPRISES / ÉTABLISSEMENTS ET ACTIFS[#]

Secteur d'activité	Actifs [#]	Entreprises/établissements			
		nombre au 01.01.17	Immatriculations en 2016	Radiations en 2016	solde 2016
Alimentation	180	28	2	1	1
Production	213	58	6	2	4
Bâtiment	422	110	6	5	1
Services	244	111	16	4	12
TOTAUX :					
CC de l'Outre-Forêt	1 059	307	30	12	18
Ensemble de l'Alsace	156 325	34 788	4 069	2 410	1 659

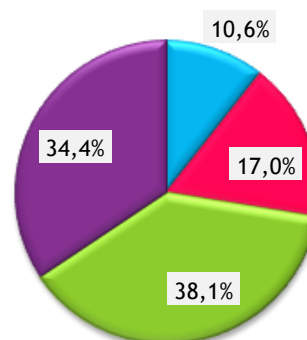
/// RÉPARTITION PAR SECTEUR D'ACTIVITÉ

ENTREPRISES / ÉTABLISSEMENTS

CC de l'Outre-Forêt

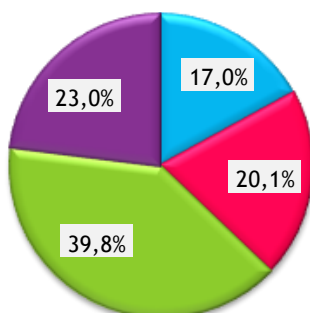


Alsace

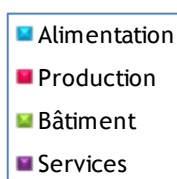
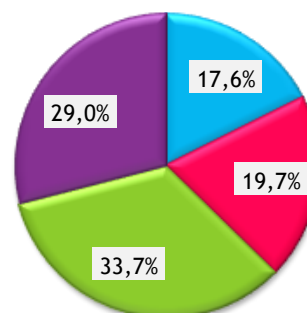


ACTIFS[#]

CC de l'Outre-Forêt



Alsace



* * *