

Chiffres clés des intercommunalités d'Alsace

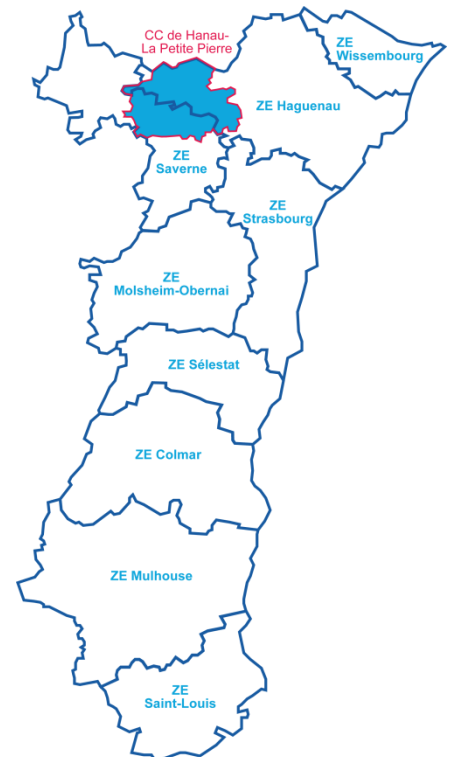
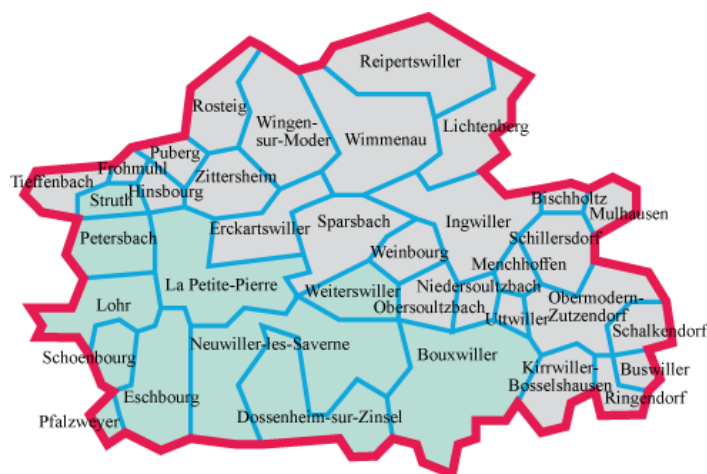
Edition 2017

Communauté de communes de Hanau-La Petite Pierre

▼ **38 communes**

▼ **une superficie totale de 358,56 km²**

Sources : CMA, CD67, INSEE, Pôle emploi-Dares, Urssaf-Acoss



La Communauté de communes de Hanau-La Petite Pierre est pour partie dans la zone d'emploi de Haguenau (27 communes) et pour partie dans celle de Saverne (11 communes).

1. LA DÉMOGRAPHIE / POPULATION ACTIVE

Source : INSEE RP2008, RP2009, RP2013 et RP 2014, exploitations principales

- La population active comprend les personnes exerçant une activité professionnelle et les chômeurs à la recherche d'un emploi.
- Le taux d'activité est le rapport entre le nombre d'actifs (personnes en emploi et chômeurs) et l'ensemble de la population correspondante.
- Le taux d'emploi est le rapport entre le nombre de personnes ayant un emploi et l'ensemble de la population correspondante.

Selon les chiffres publiés le 1^{er} janvier 2017, la population municipale 2014 de la Communauté de communes de Hanau-La Petite Pierre est de 27 162 habitants.

Par rapport à celle de 2009, l'évolution sur 5 ans est de :

- + 0,8 % pour la CC de Hanau-La Petite Pierre
- + 1,6 % pour l'ensemble de l'Alsace.

| | | Population | Actifs | Taux d'activité (%) | Actifs ayant un emploi | Taux d'emploi (%) |
|-------------------------------------|-----------------------------|---------------|---------------|---------------------|------------------------|-------------------|
| CC de Hanau-La Petite Pierre | | | | | | |
| 2008 | Ensemble 15 à 64 ans | 17 134 | 12 902 | 75,3 | 11 792 | 68,8 |
| | 15 à 24 ans | 2 807 | 1 648 | 58,7 | 1 345 | 47,9 |
| | 25 à 54 ans | 11 135 | 10 148 | 91,1 | 9 420 | 84,6 |
| | 55 à 64 ans | 3 192 | 1 107 | 34,7 | 1 027 | 32,2 |
| 2013 | Ensemble 15 à 64 ans | 17 413 | 13 171 | 75,6 | 11 893 | 68,3 |
| | 15 à 24 ans | 2 671 | 1 464 | 54,8 | 1 151 | 43,1 |
| | 25 à 54 ans | 10 781 | 10 006 | 92,8 | 9 210 | 85,4 |
| | 55 à 64 ans | 3 961 | 1 701 | 42,9 | 1 531 | 38,7 |
| Ecart Evolution | Ensemble 15 à 64 ans | 279 | 268 | | 101 | |
| | | 1,6% | 2,1% | | 0,9% | |
| Le Bas-Rhin | | | | | | |
| 2008 | Ensemble 15 à 64 ans | 732 720 | 535 965 | 73,1 | 482 054 | 65,8 |
| 2013 | | 737 159 | 545 825 | 74,0 | 479 886 | 65,1 |
| Ecart | | 4 439 | 9 860 | | -2 168 | |
| Evolution | | 0,6% | 1,8% | | -0,4% | |
| L'Alsace | | | | | | |
| 2008 | Ensemble 15 à 64 ans | 1 223 055 | 897 226 | 73,4 | 802 136 | 65,6 |
| 2013 | | 1 226 942 | 911 165 | 74,3 | 795 065 | 64,8 |
| Ecart | | 3 887 | 13 939 | | -7 071 | |
| Evolution | | 0,3% | 1,6% | | -0,9% | |

2. LE MARCHÉ DU TRAVAIL

/// DEMANDEURS D'EMPLOI EN FIN DE MOIS, CATÉGORIES A, B, C

Source : Pôle emploi - Dares, STMT

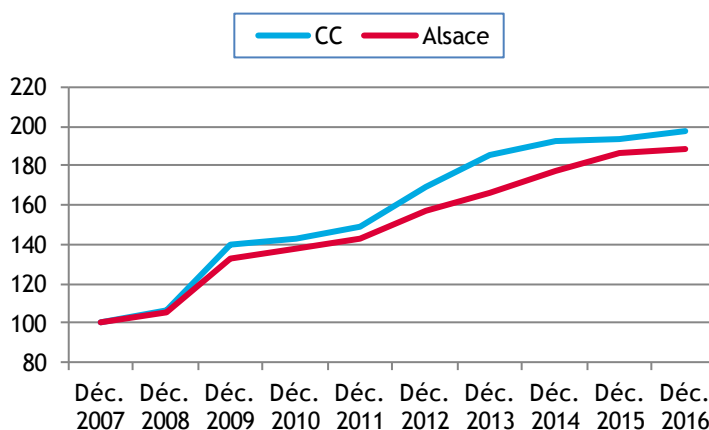
- Les demandeurs d'emploi de catégorie A sont tenus de faire des actes positifs de recherche d'emploi, sont sans emploi et n'ont pas travaillé durant le mois.
- Les demandeurs d'emploi de catégories B et C sont tenus de faire des actes positifs de recherche d'emploi et ont exercé une activité réduite au cours du mois, à savoir courte (78 heures ou moins) pour la catégorie B ou longue (plus de 78 heures) pour la catégorie C.

Les données présentées sont indicatives. Pour les intercommunalités, elles sont compilées à partir d'informations disponibles par commune et arrondies à la dizaine. Pour l'Alsace, elles sont issues d'un fichier mensuel et arrondies à la centaine.

L'ENSEMBLE DES DEFM DE CATÉGORIES A, B, C

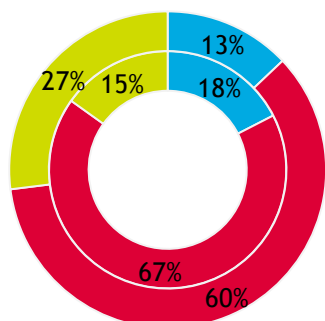
| | CC Hanau-La Petite Pierre | Ensemble de l'Alsace |
|-----------|---------------------------|----------------------|
| Déc. 2007 | 920 | 81 500 |
| Déc. 2008 | 980 | 85 900 |
| Déc. 2009 | 1 290 | 108 000 |
| Déc. 2010 | 1 320 | 112 200 |
| Déc. 2011 | 1 370 | 116 800 |
| Déc. 2012 | 1 560 | 127 700 |
| Déc. 2013 | 1 710 | 135 500 |
| Déc. 2014 | 1 770 | 144 400 |
| Déc. 2015 | 1 780 | 152 000 |
| Déc. 2016 | 1 820 | 153 500 |

Evolution des DEFM (ABC), base 100 déc. 2007

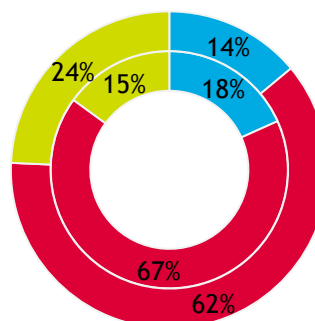


LES DEFM (ABC) PAR TRANCHE D'ÂGE : l'intérieur = déc. 2007 ; l'extérieur = déc. 2016

CC Hanau-La Petite Pierre



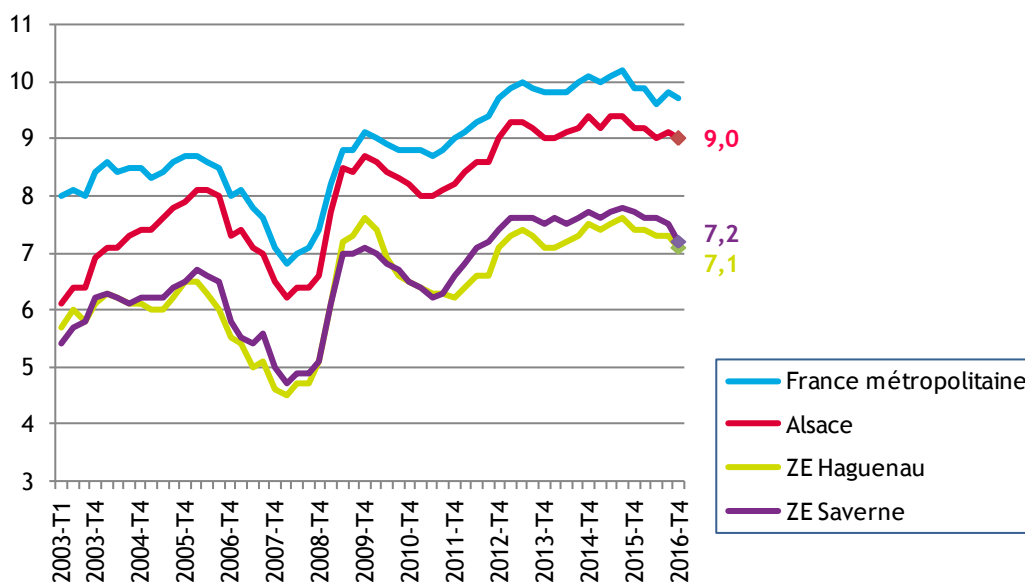
Alsace



■ moins de 25 ans ■ 25 à 49 ans ■ 50 ans ou plus

/// LE TAUX DE CHÔMAGE LOCALISÉ DANS LES ZONES D'EMPLOI DE HAGUENAU ET DE SAVERNE

Source : INSEE



/// LES BÉNÉFICIAIRES DU REVENU DE SOLIDARITÉ ACTIVE (RSA) DANS LA CC DE HANAU-LA PETITE PIERRE

Source : CAF / CD67

Avec l'entrée en vigueur au 1^{er} janvier 2016 de la prime d'activité, versée par la Caisse d'Allocations Familiales pour compléter des revenus d'activité professionnelle en-dessous d'un seuil d'environ 1 500 € net par mois, les modalités d'intervention au niveau du RSA ont évolué.

Ainsi les données ci-après ne tiennent pas compte de l'ancienne catégorie d'allocataires « RSA activité » à laquelle se substitue la prime d'activité. Le Conseil Départemental intervenait au niveau des catégories « RSA socle » et « RSA mixte » ; cette dernière catégorie n'existe plus de fait et la prise en charge du Département se limite désormais à l'ancienne catégorie « RSA socle », s'agissant de personnes n'ayant aucune activité professionnelle.

A noter : les bénéficiaires comprennent les autres membres du foyer (conjoint, enfants).

| | CC de Hanau-La Petite Pierre | | | Le Bas-Rhin | | |
|------------------|------------------------------|--------------------|------|--------------------------|--------------------|------|
| | Bénéf. RSA financés CD67 | Variation annuelle | | Bénéf. RSA financés CD67 | Variation annuelle | |
| | | brute | en % | | brute | en % |
| Déc. 2011 | 529 | | | 47 087 | | |
| Déc. 2012 | 608 | 79 | 14,9 | 50 788 | 3 701 | 7,9 |
| Déc. 2013 | 636 | 28 | 4,6 | 54 239 | 3 451 | 6,8 |
| Déc. 2014 | 641 | 5 | 0,8 | 56 651 | 2 412 | 4,4 |
| Déc. 2015 | 580 | - 61 | -9,5 | 57 761 | 1 110 | 2,0 |
| Déc. 2016 | 631 | | | 54 902 | | |

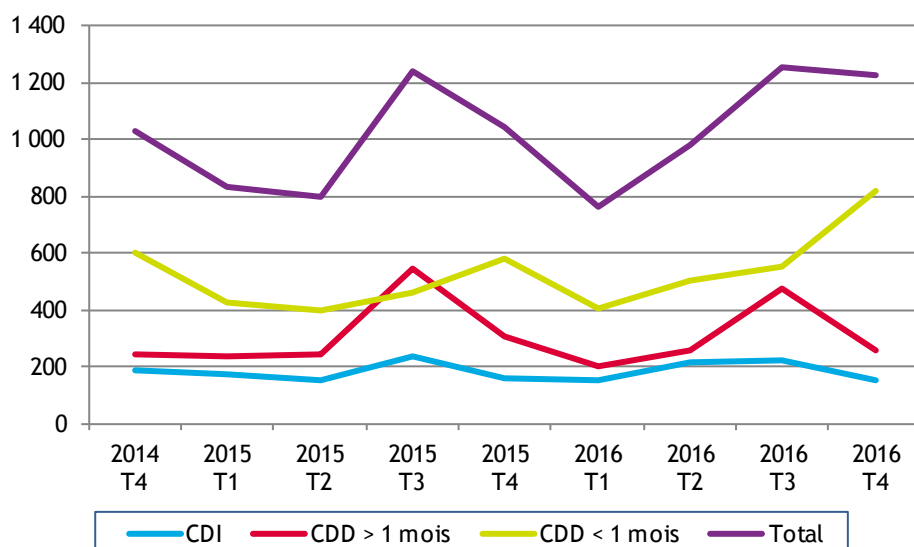
/// INTENTIONS D'EMBAUCHE, HORS INTÉRIM, PAR TYPE DE CONTRAT

Source : Urssaf-Acoss

Au 4^{ème} trimestre 2016, dans la communauté de communes de Hanau-La Petite Pierre, 1 228 intentions d'embauche ont été enregistrées :

- ▶ 818 contrats à durée déterminée courts, de moins de 30 jours
- ▶ 257 contrats à durée déterminée longs, d'au moins 30 jours
- ▶ 153 contrats à durée indéterminée.

ÉVOLUTION DU NOMBRE D'INTENTIONS D'EMBAUCHE DANS LA CC DE HANAU-LA PETITE PIERRE



LA RÉPARTITION DES INTENTIONS D'EMBAUCHE PAR TYPE DE CONTRAT

| | | CC de Hanau-La Petite Pierre | Alsace | Grand Est | France |
|--------------|---------|------------------------------|--------|-----------|--------|
| CDI | 2014 T4 | 18,3% | 15,4% | 14,4% | 12,7% |
| | 2016 T4 | 12,5% | 16,3% | 15,0% | 13,8% |
| CDD > 1 mois | 2014 T4 | 23,5% | 17,9% | 17,6% | 14,7% |
| | 2016 T4 | 20,9% | 16,9% | 16,8% | 14,6% |
| CDD < 1 mois | 2014 T4 | 58,2% | 66,7% | 68,1% | 72,6% |
| | 2016 T4 | 66,6% | 66,9% | 68,2% | 71,6% |

3. ÉTABLISSEMENTS ET EFFECTIFS

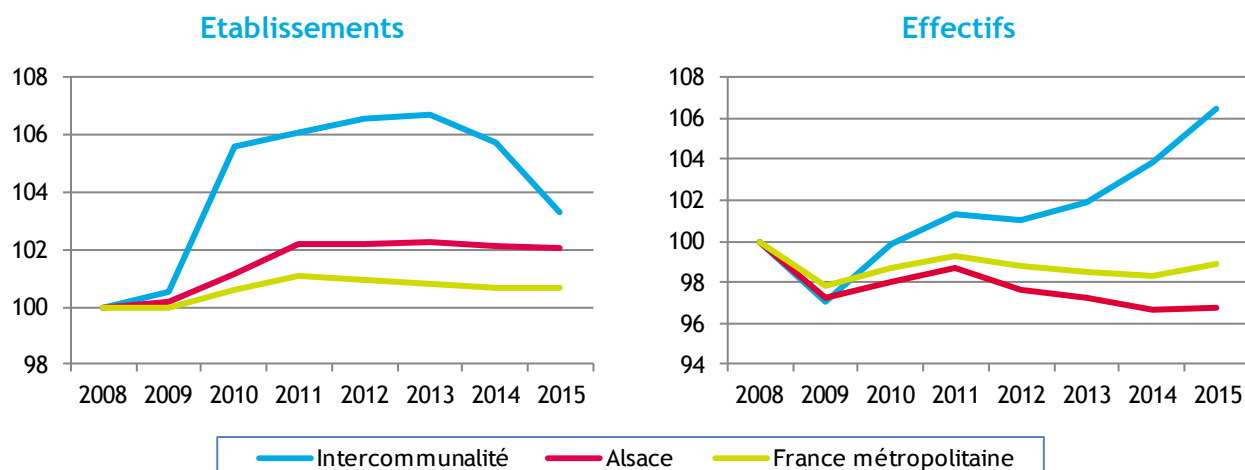
Source : Urssaf-Acoss

Pour les données de l'Urssaf-Acoss, le champ d'observation de l'emploi couvre l'ensemble des établissements du secteur concurrentiel. Sont donc exclus les administrations publiques, l'éducation et la santé non marchandes, ainsi que l'emploi par les ménages de salariés à domicile.

/// ... PAR SECTEUR D'ACTIVITÉ DANS LA CC DE HANAU-LA PETITE PIERRE

| Libellé activité économique A17 | Nombre d'établissements | | | | Effectifs | | | |
|--------------------------------------------|-------------------------|------------|--------------------|-------------|--------------|--------------|--------------------|--------------|
| | 2015 | 2014 | Evolution annuelle | | 2015 | 2014 | Evolution annuelle | |
| | | | brute | en % | | | brute | en % |
| INDUSTRIE | 69 | 68 | 1 | 1,5 | 2 070 | 1 821 | 249 | 13,7 |
| Agriculture, sylviculture et pêche | 1 | 1 | 0 | 0,0 | 2 | 1 | 1 | 100,0 |
| Fab. aliments, boiss. & prdts base tabac | 26 | 26 | 0 | 0,0 | 881 | 843 | 38 | 4,5 |
| Cokéfaction et raffinage | 0 | 0 | 0 | | 0 | 0 | 0 | |
| Fab. éq. élec., électr., inf. & machines | 4 | 3 | 1 | 33,3 | 182 | 180 | 2 | 1,1 |
| Fabrication de matériels de transport | 1 | 1 | 0 | 0,0 | 163 | -6 | 169 | -2 816,7 |
| Fabrication autres produits industriels | 29 | 30 | -1 | -3,3 | 804 | 794 | 10 | 1,3 |
| Extr., énerg., eau, gestn déch. & dépol. | 8 | 7 | 1 | 14,3 | 38 | 9 | 29 | 322,2 |
| CONSTRUCTION | 96 | 104 | -8 | -7,7 | 570 | 654 | -84 | -12,8 |
| TERTIAIRE | 466 | 474 | -8 | -1,7 | 3 118 | 3 137 | -19 | -0,6 |
| Commerce, répar. automobile & motorcycle | 119 | 133 | -14 | -10,5 | 878 | 1 021 | -143 | -14,0 |
| Transports et entreposage | 19 | 19 | 0 | 0,0 | 246 | 254 | -8 | -3,1 |
| Hébergement et restauration | 63 | 63 | 0 | 0,0 | 415 | 402 | 13 | 3,2 |
| Information et communication | 3 | 4 | -1 | -25,0 | 4 | 4 | 0 | 0,0 |
| Activités financières et d'assurance | 29 | 29 | 0 | 0,0 | 85 | 87 | -2 | -2,3 |
| Activités immobilières | 15 | 13 | 2 | 15,4 | 14 | 21 | -7 | -33,3 |
| Act. scient. & tech., svces adm. & soutien | 66 | 66 | 0 | 0,0 | 320 | 249 | 71 | 28,5 |
| Admin. pub., enseign., santé & act. soc. | 73 | 71 | 2 | 2,8 | 916 | 884 | 32 | 3,6 |
| Autres activités de services | 79 | 76 | 3 | 3,9 | 240 | 215 | 25 | 11,6 |
| Inconnu | 0 | 0 | 0 | | 0 | 0 | 0 | |
| TOTAL | 631 | 646 | -15 | -2,3 | 5 758 | 5 612 | 146 | 2,6 |

/// ... PAR RAPPORT À L'ALSACE ET À LA FRANCE MÉTROPOLITAINE, base 100 fin 2008



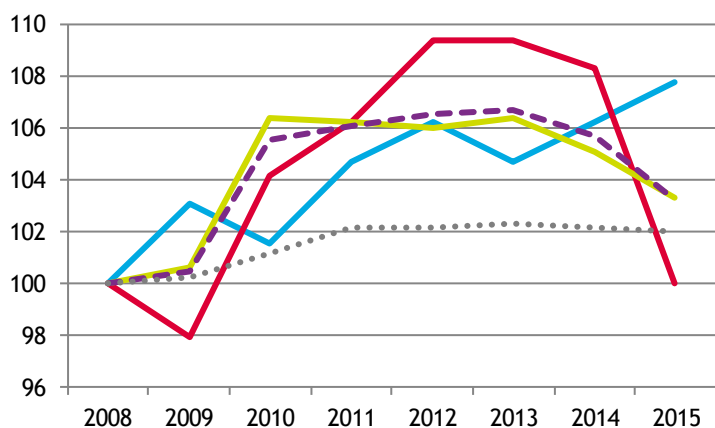
/// ... DE 2008 À 2015

| Année | CC de Hanau-La Petite Pierre | | | | | | Alsace | | | |
|-------------------|------------------------------|--------------------|-------|-----------|--------------------|------|----------------|------------------|-----------|------------------|
| | Etablissements | | | Effectifs | | | Etablissements | | Effectifs | |
| | Nombre | Variation annuelle | | Nombre | Variation annuelle | | Nombre | Var. ann. (en %) | Nombre | Var. ann. (en %) |
| brute | | en % | brute | | en % | | | | | |
| 2008 | 611 | | | 5 406 | | | 49 918 | | 552 802 | |
| 2009 | 614 | 3 | 0,5 | 5 247 | -159 | -2,9 | 50 022 | 0,2 | 537 369 | -2,8 |
| 2010 | 645 | 31 | 5,0 | 5 397 | 150 | 2,9 | 50 493 | 0,9 | 542 058 | 0,9 |
| 2011 | 648 | 3 | 0,5 | 5 479 | 82 | 1,5 | 51 004 | 1,0 | 545 805 | 0,7 |
| 2012 | 651 | 3 | 0,5 | 5 461 | -18 | -0,3 | 51 014 | 0,0 | 539 687 | -1,1 |
| 2013 | 652 | 1 | 0,2 | 5 510 | 49 | 0,9 | 51 059 | 0,1 | 537 344 | -0,4 |
| 2014 | 646 | -6 | -0,9 | 5 612 | 102 | 1,9 | 50 991 | -0,1 | 534 282 | -0,6 |
| 2015 | 631 | -15 | -2,3 | 5 758 | 146 | 2,6 | 50 933 | -0,1 | 534 972 | 0,1 |
| Evol. 2008 à 2015 | | 20 | 3,3 | | 352 | 6,5 | | 2,0 | | -3,2 |

/// ... PAR GRANDS SECTEURS D'ACTIVITÉ

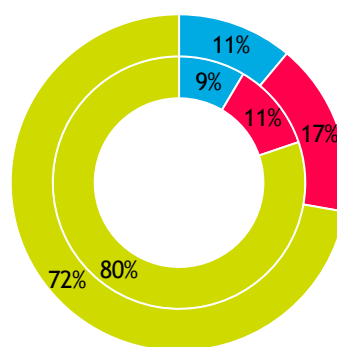
ÉVOLUTION, base 100 fin 2008

ÉTABLISSEMENTS

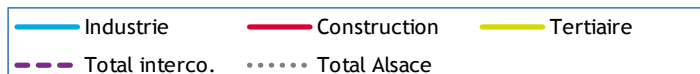
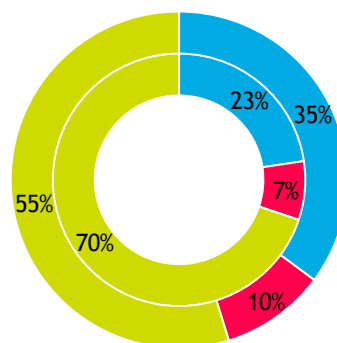
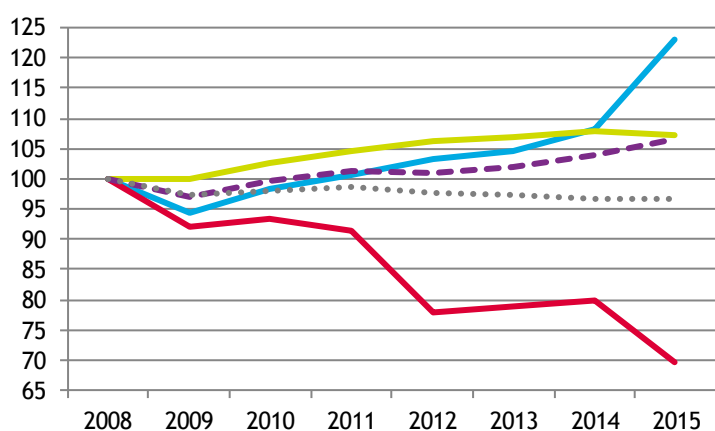


RÉPARTITION FIN 2016

Intérieur = Alsace ; extérieur = CC



EFFECTIFS



4. ARTISANAT

Source : CMA 2017 / INSEE - nombre d'emplois et population active 2013[#]

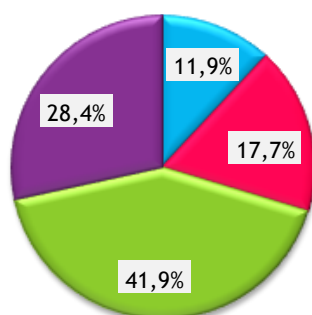
/// ENTREPRISES / ÉTABLISSEMENTS ET ACTIFS[#]

| Secteur d'activité | Actifs [#] | Entreprises/établissements | | | |
|-------------------------------------|---------------------|----------------------------|--------------------------|--------------------|--------------|
| | | nombre au 01.01.17 | Immatriculations en 2016 | Radiations en 2016 | solde 2016 |
| Alimentation | 523 | 68 | 9 | 3 | 6 |
| Production | 344 | 101 | 13 | 1 | 12 |
| Bâtiment | 1 047 | 239 | 17 | 21 | -4 |
| Services | 622 | 162 | 21 | 7 | 14 |
| TOTAUX : | | | | | |
| CC de Hanau-La Petite Pierre | 2 536 | 570 | 60 | 32 | 28 |
| Ensemble de l'Alsace | 156 325 | 34 788 | 4 069 | 2 410 | 1 659 |

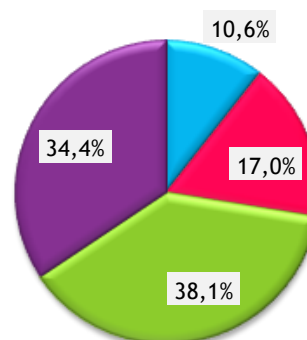
/// RÉPARTITION PAR SECTEUR D'ACTIVITÉ

ENTREPRISES / ÉTABLISSEMENTS

CC Hanau-La Petite Pierre

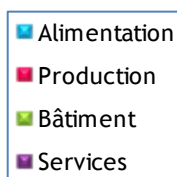
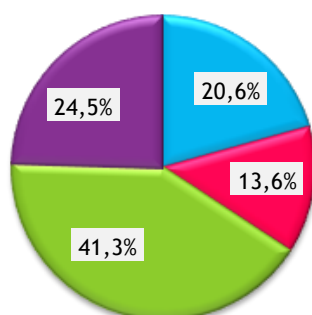


Alsace

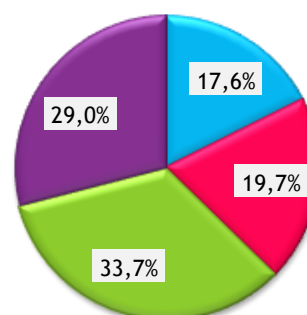


ACTIFS[#]

CC Hanau-La Petite Pierre



Alsace



* * *