

Chiffres clés des intercommunalités d'Alsace

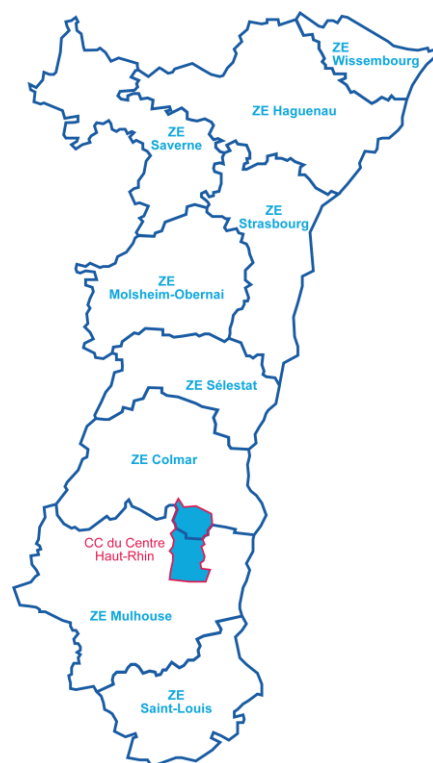
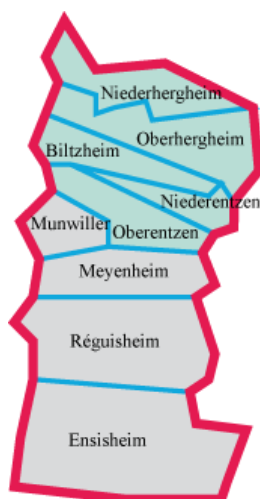
Edition 2017

Communauté de communes du Centre Haut-Rhin

9 communes

une superficie totale de 137,12 km²

Sources : CMA, CD68, INSEE,
Pôle emploi-Dares, Urssaf-Acoss



La Communauté de communes du Centre Haut-Rhin est pour partie dans la zone d'emploi de Colmar (5 communes) et pour partie dans celle de Mulhouse (4 communes).

1. LA DÉMOGRAPHIE / POPULATION ACTIVE

Source : INSEE RP2008, RP2009, RP2013 et RP 2014, exploitations principales

- La population active comprend les personnes exerçant une activité professionnelle et les chômeurs à la recherche d'un emploi.
- Le taux d'activité est le rapport entre le nombre d'actifs (personnes en emploi et chômeurs) et l'ensemble de la population correspondante.
- Le taux d'emploi est le rapport entre le nombre de personnes ayant un emploi et l'ensemble de la population correspondante.

Selon les chiffres publiés le 1^{er} janvier 2017, la population municipale 2014 de la Communauté de communes du Centre Haut-Rhin est de 15 130 habitants.

Par rapport à celle de 2009, l'évolution sur 5 ans est de :

- + 6,9 % pour la CC du Centre Haut-Rhin
- + 1,6 % pour l'ensemble de l'Alsace.

		Population	Actifs	Taux d'activité (%)	Actifs ayant un emploi	Taux d'emploi (%)
CC du Centre Haut-Rhin						
2008	Ensemble 15 à 64 ans	9 387	6 959	74,1	6 368	67,8
	15 à 24 ans	1 639	896	54,6	733	44,7
	25 à 54 ans	6 117	5 480	89,6	5 092	83,2
	55 à 64 ans	1 630	584	35,8	544	33,4
2013	Ensemble 15 à 64 ans	10 007	7 652	76,5	6 926	69,2
	15 à 24 ans	1 756	1 061	60,4	827	47,1
	25 à 54 ans	6 407	5 806	90,6	5 392	84,2
	55 à 64 ans	1 844	785	42,5	707	38,3
Ecart Evolution	Ensemble 15 à 64 ans	620	693		558	
		6,6%	10,0%		8,8%	
Le Haut-Rhin						
2008	Ensemble 15 à 64 ans	490 335	361 261	73,7	320 082	65,3
2013		489 783	365 340	74,6	315 179	64,4
Ecart		-552	4 079		-4 903	
Evolution		-0,1%	1,1%		-1,5%	
L'Alsace						
2008	Ensemble 15 à 64 ans	1 223 055	897 226	73,4	802 136	65,6
2013		1 226 942	911 165	74,3	795 065	64,8
Ecart		3 887	13 939		-7 071	
Evolution		0,3%	1,6%		-0,9%	

2. LE MARCHÉ DU TRAVAIL

/// DEMANDEURS D'EMPLOI EN FIN DE MOIS, CATÉGORIES A, B, C

Source : Pôle emploi - Dares, STMT

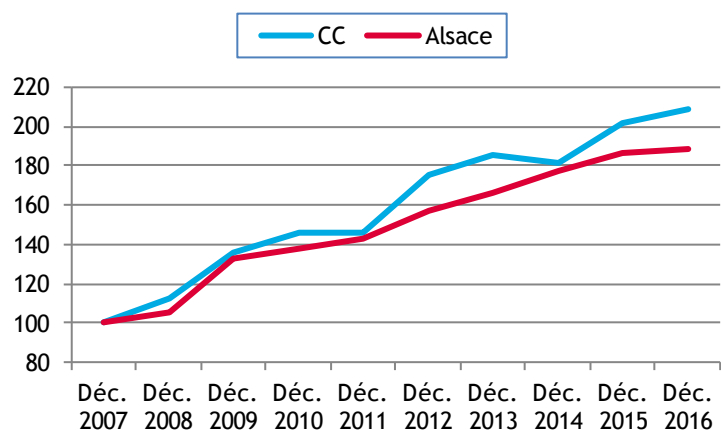
- Les demandeurs d'emploi de catégorie A sont tenus de faire des actes positifs de recherche d'emploi, sont sans emploi et n'ont pas travaillé durant le mois.
- Les demandeurs d'emploi de catégories B et C sont tenus de faire des actes positifs de recherche d'emploi et ont exercé une activité réduite au cours du mois, à savoir courte (78 heures ou moins) pour la catégorie B ou longue (plus de 78 heures) pour la catégorie C.

Les données présentées sont indicatives. Pour les intercommunalités, elles sont compilées à partir d'informations disponibles par commune et arrondies à la dizaine. Pour l'Alsace, elles sont issues d'un fichier mensuel et arrondies à la centaine.

L'ENSEMBLE DES DEFM DE CATÉGORIES A, B, C

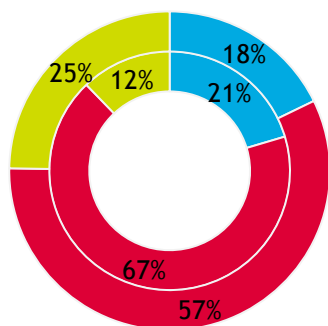
	CC du Centre Haut-Rhin	Ensemble de l'Alsace
Déc. 2007	480	81 500
Déc. 2008	540	85 900
Déc. 2009	650	108 000
Déc. 2010	700	112 200
Déc. 2011	700	116 800
Déc. 2012	840	127 700
Déc. 2013	890	135 500
Déc. 2014	870	144 400
Déc. 2015	970	152 000
Déc. 2016	1 000	153 500

Evolution des DEFM (ABC), base 100 déc. 2007

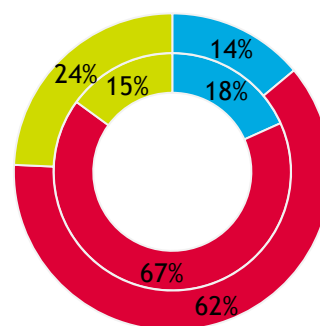


LES DEFM (ABC) PAR TRANCHE D'ÂGE : l'intérieur = déc. 2007 ; l'extérieur = déc. 2016

CC du Centre Haut-Rhin



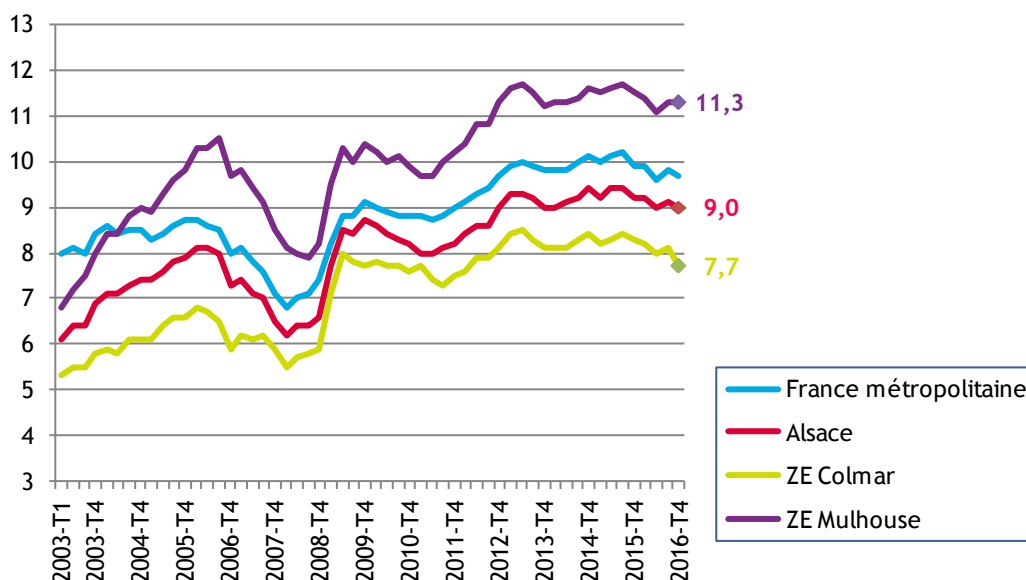
Alsace



■ moins de 25 ans ■ 25 à 49 ans ■ 50 ans ou plus

/// LE TAUX DE CHÔMAGE LOCALISÉ DANS LES ZONES D'EMPLOI DE COLMAR ET DE MULHOUSE

Source : INSEE



/// LES ALLOCATAIRES DU REVENU DE SOLIDARITÉ ACTIVE (RSA) DANS LA CC DU CENTRE HAUT-RHIN

Source : CG68 / SIDL données PERCEAVAL

Avec l'entrée en vigueur au 1^{er} janvier 2016 de la prime d'activité, versée par la Caisse d'Allocations Familiales pour compléter des revenus d'activité professionnelle en-dessous d'un seuil d'environ 1 500 € net par mois, les modalités d'intervention au niveau du RSA ont évolué.

Ainsi les données ci-après ne tiennent pas compte de l'ancienne catégorie d'allocataires « RSA activité » à laquelle se substitue la prime d'activité. Le Conseil Départemental intervenait au niveau des catégories « RSA socle » et « RSA mixte » ; cette dernière catégorie n'existe plus de fait et la prise en charge du Département se limite désormais à l'ancienne catégorie « RSA socle », s'agissant de personnes n'ayant aucune activité professionnelle.

	CC Centre Haut-Rhin			Le Haut-Rhin		
	Alloc. RSA financés CD68	Variation annuelle brute	Variation annuelle en %	Alloc. RSA financés CD68	Variation annuelle brute	Variation annuelle en %
Déc. 2011	110			15 898		
Déc. 2012	132	22	20,3	16 822	924	5,8
Déc. 2013	171	39	29,7	18 376	1 554	9,2
Déc. 2014	166	5	-3,1	18 960	584	3,2
Déc. 2015	204	39	23,3	20 198	1 238	6,5
Déc. 2016	177			18 471		

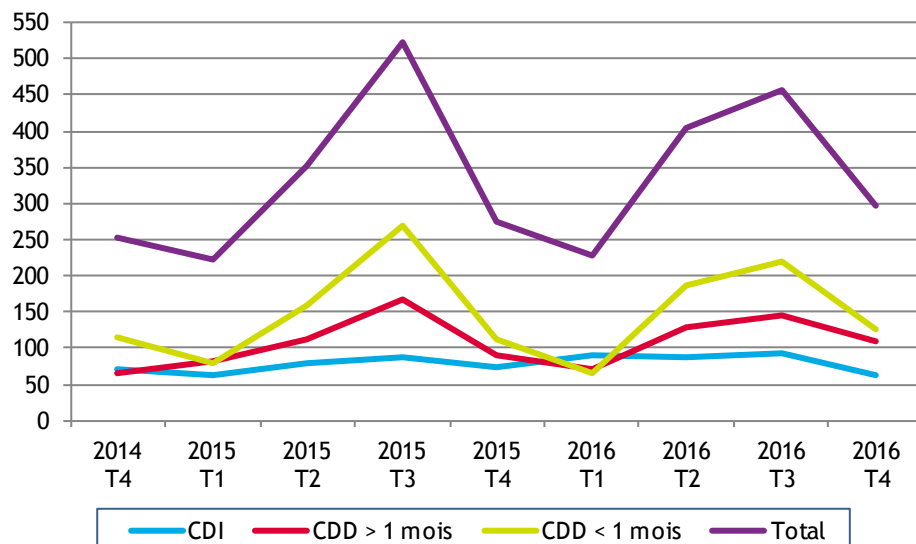
/// INTENTIONS D'EMBAUCHE, HORS INTÉRIM, PAR TYPE DE CONTRAT

Source : Urssaf-Accoss

Au 4^{ème} trimestre 2016, dans la communauté de communes du Centre Haut-Rhin, 296 intentions d'embauche ont été enregistrées :

- ▶ 125 contrats à durée déterminée courts, de moins de 30 jours
- ▶ 109 contrats à durée déterminée longs, d'au moins 30 jours
- ▶ 62 contrats à durée indéterminée.

ÉVOLUTION DU NOMBRE D'INTENTIONS D'EMBAUCHE DANS LA CC DU CENTRE HAUT-RHIN



LA RÉPARTITION DES INTENTIONS D'EMBAUCHE PAR TYPE DE CONTRAT

		CC du Centre Haut-Rhin	Alsace	Grand Est	France
CDI	2014 T4	28,3%	15,4%	14,4%	12,7%
	2016 T4	20,9%	16,3%	15,0%	13,8%
CDD > 1 mois	2014 T4	26,0%	17,9%	17,6%	14,7%
	2016 T4	36,8%	16,9%	16,8%	14,6%
CDD < 1 mois	2014 T4	45,7%	66,7%	68,1%	72,6%
	2016 T4	42,2%	66,9%	68,2%	71,6%

3. ÉTABLISSEMENTS ET EFFECTIFS

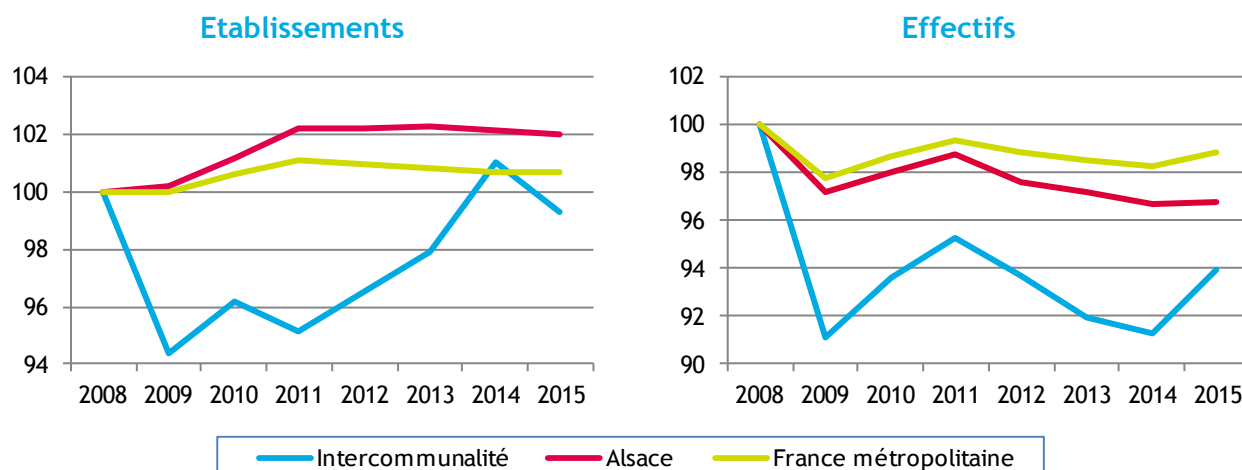
Source : Urssaf-Across

Pour les données de l'Urssaf-Across, le champ d'observation de l'emploi couvre l'ensemble des établissements du secteur concurrentiel. Sont donc exclus les administrations publiques, l'éducation et la santé non marchandes, ainsi que l'emploi par les ménages de salariés à domicile.

/// ... PAR SECTEUR D'ACTIVITÉ DANS LA CC DU CENTRE HAUT-RHIN

Libellé activité économique A17	Nombre d'établissements				Effectifs			
	2015	2014	Evolution annuelle		2015	2014	Evolution annuelle	
			brute	en %			brute	en %
INDUSTRIE	39	42	-3	-7,1	838	838	0	0,0
Agriculture, sylviculture et pêche	0	0	0		0	0	0	
Fab. aliments, boiss. & prdts base tabac	11	10	1	10,0	58	60	-2	-3,3
Cokéfaction et raffinage	0	0	0		0	0	0	
Fab. éq. élec., électr., inf. & machines	6	6	0	0,0	546	557	-11	-2,0
Fabrication de matériels de transport	0	0	0		0	0	0	
Fabrication autres produits industriels	15	19	-4	-21,1	157	146	11	7,5
Extr., énerg., eau, gestn déch. & dépol.	7	7	0	0,0	77	75	2	2,7
CONSTRUCTION	59	58	1	1,7	543	528	15	2,8
TERTIAIRE	186	189	-3	-1,6	1 421	1 355	66	4,9
Commerce, répar. automobile & motorcycle	74	77	-3	-3,9	494	469	25	5,3
Transports et entreposage	15	15	0	0,0	315	294	21	7,1
Hébergement et restauration	15	15	0	0,0	118	142	-24	-16,9
Information et communication	3	3	0	0,0	34	28	6	21,4
Activités financières et d'assurance	7	8	-1	-12,5	33	36	-3	-8,3
Activités immobilières	2	2	0	0,0	2	2	0	0,0
Act. scient. & tech., svces adm. & soutien	18	20	-2	-10,0	184	166	18	10,8
Admin. pub., enseign., santé & act. soc.	28	25	3	12,0	133	110	23	20,9
Autres activités de services	24	24	0	0,0	108	108	0	0,0
Inconnu	0	0	0		0	0	0	
TOTAL	284	289	-5	-1,7	2 802	2 721	81	3,0

/// ... PAR RAPPORT À L'ALSACE ET À LA FRANCE MÉTROPOLITAINE, base 100 fin 2008



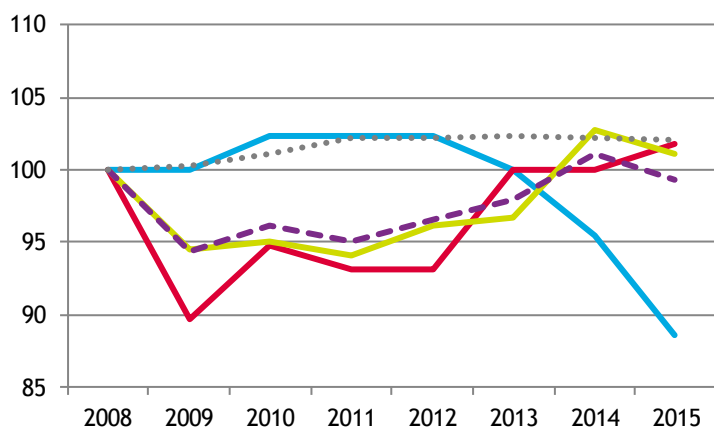
/// ... DE 2008 À 2015

Année	CC du Centre Haut-Rhin						Alsace			
	Etablissements			Effectifs			Etablissements		Effectifs	
	Nombre	Variation annuelle		Nombre	Variation annuelle		Nombre	Var. ann. (en %)	Nombre	Var. ann. (en %)
brute		en %	brute		en %					
2008	286			2 982			49 918		552 802	
2009	270	-16	-5,6	2 716	-266	-8,9	50 022	0,2	537 369	-2,8
2010	275	5	1,9	2 791	75	2,8	50 493	0,9	542 058	0,9
2011	272	-3	-1,1	2 842	51	1,8	51 004	1,0	545 805	0,7
2012	276	4	1,5	2 795	-47	-1,7	51 014	0,0	539 687	-1,1
2013	280	4	1,4	2 743	-52	-1,9	51 059	0,1	537 344	-0,4
2014	289	9	3,2	2 721	-22	-0,8	50 991	-0,1	534 282	-0,6
2015	284	-5	-1,7	2 802	81	3,0	50 933	-0,1	534 972	0,1
Evol. 2008 à 2015		-2	-0,7		-180	-6,0		2,0		-3,2

/// ... PAR GRANDS SECTEURS D'ACTIVITÉ

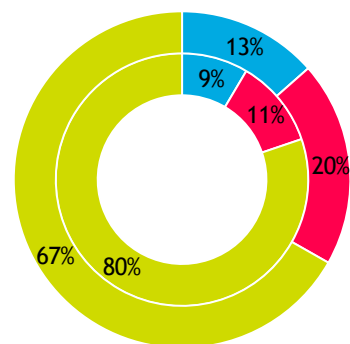
ÉVOLUTION, base 100 fin 2008

ÉTABLISSEMENTS

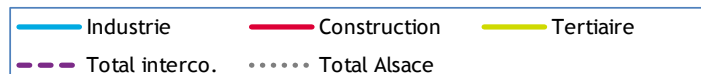
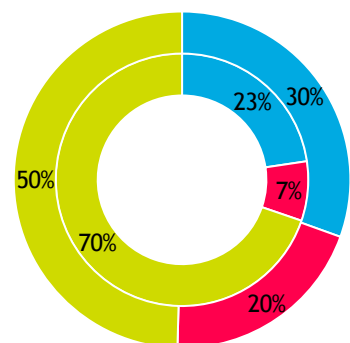
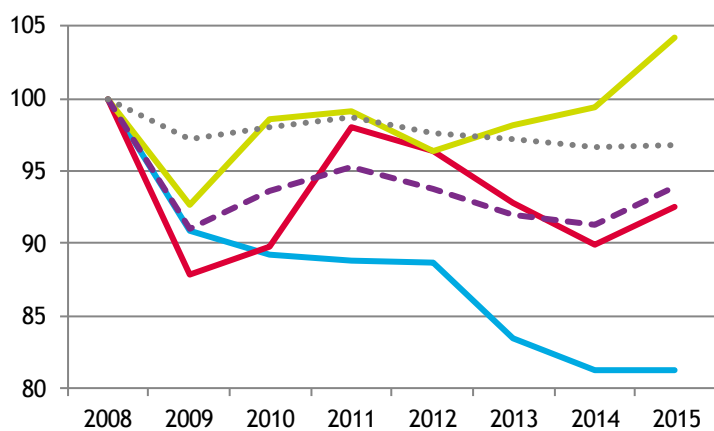


RÉPARTITION FIN 2016

Intérieur = Alsace ; extérieur = CC



EFFECTIFS



4. ARTISANAT

Source : CMA 2017 / INSEE - nombre d'emplois et population active 2013[#]

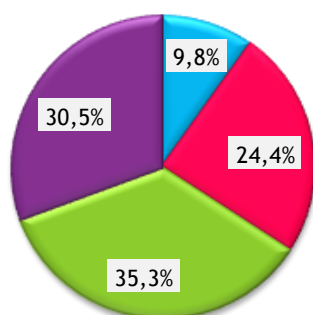
/// ENTREPRISES / ÉTABLISSEMENTS ET ACTIFS[#]

Secteur d'activité	Actifs [#]	Entreprises/établissements			
		nombre au 01.01.17	Immatriculations en 2016	Radiations en 2016	solde 2016
Alimentation	181	27	1	1	0
Production	330	67	6	1	5
Bâtiment	474	97	6	9	-3
Services	232	84	12	6	6
TOTAUX :					
CC du Centre Haut-Rhin	1 217	275	25	17	8
Ensemble de l'Alsace	156 325	34 788	4 069	2 410	1 659

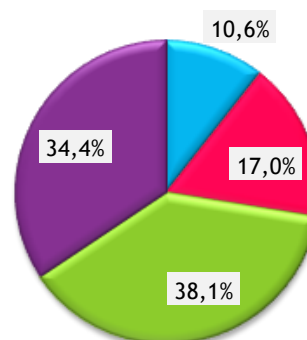
/// RÉPARTITION PAR SECTEUR D'ACTIVITÉ

ENTREPRISES / ÉTABLISSEMENTS

CC du Centre Haut-Rhin

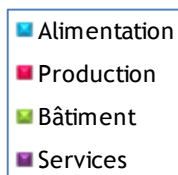
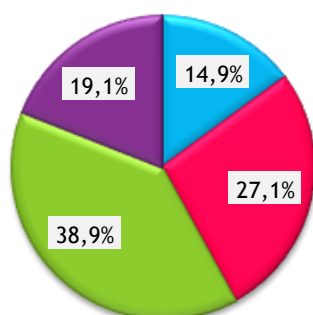


Alsace

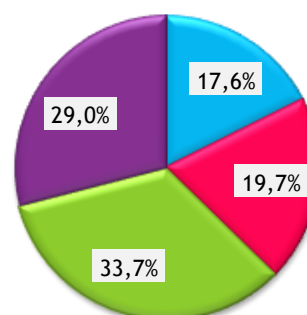


ACTIFS[#]

CC du Centre Haut-Rhin



Alsace



* * *