

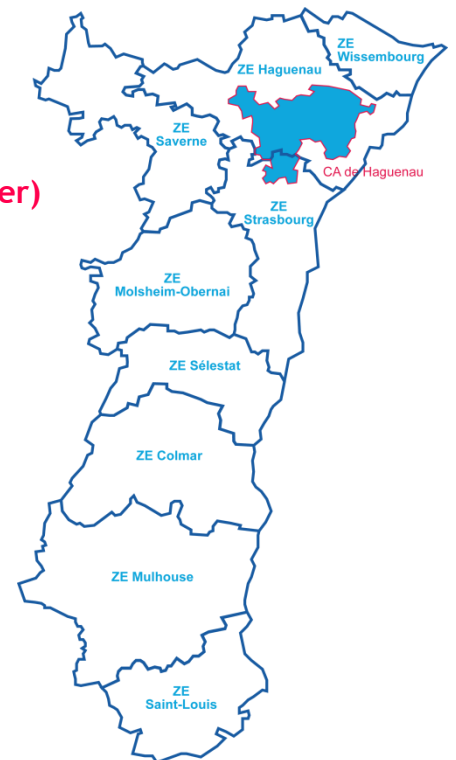
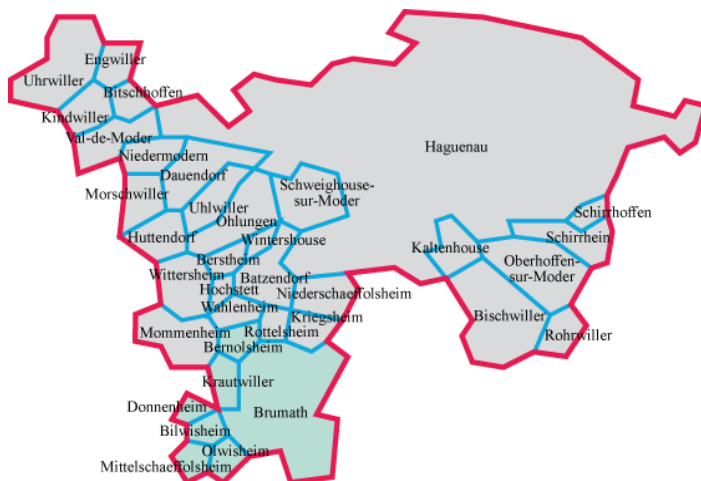
# Chiffres clés des intercommunalités d'Alsace

Edition 2017

## Communauté d'agglomération de Haguenau

- 36 communes (dont la commune nouvelle de Val de Moder)
- une superficie totale de 396,45 km<sup>2</sup>

Sources : CMA, CD67, INSEE, Pôle emploi-Dares, Urssaf-Acoss



La Communauté d'agglomération de Haguenau est pour partie dans la zone d'emploi de Haguenau (29 communes) et pour partie dans celle de Strasbourg (7 communes).

# 1. LA DÉMOGRAPHIE / POPULATION ACTIVE

Source : INSEE RP2008, RP2009, RP2013 et RP 2014, exploitations principales

- La population active comprend les personnes exerçant une activité professionnelle et les chômeurs à la recherche d'un emploi.
- Le taux d'activité est le rapport entre le nombre d'actifs (personnes en emploi et chômeurs) et l'ensemble de la population correspondante.
- Le taux d'emploi est le rapport entre le nombre de personnes ayant un emploi et l'ensemble de la population correspondante.

Selon les chiffres publiés le 1<sup>er</sup> janvier 2017, la population municipale 2014 de la Communauté d'agglomération de Haguenau est de 95 739 habitants.

Par rapport à celle de 2009, l'évolution sur 5 ans est de :

- + 1,0 % pour la CA de Haguenau
- + 1,6 % pour l'ensemble de l'Alsace.

		Population	Actifs	Taux d'activité (%)	Actifs ayant un emploi	Taux d'emploi (%)
<b>CA de Haguenau</b>						
2008	<b>Ensemble 15 à 64 ans</b>	<b>63 199</b>	<b>47 306</b>	<b>74,9</b>	<b>43 000</b>	<b>68,0</b>
	15 à 24 ans	11 823	6 180	52,3	5 049	42,7
	25 à 54 ans	40 979	37 120	90,6	34 238	83,6
	55 à 64 ans	10 396	4 006	38,5	3 712	35,7
2013	<b>Ensemble 15 à 64 ans</b>	<b>63 712</b>	<b>48 267</b>	<b>75,8</b>	<b>42 915</b>	<b>67,4</b>
	15 à 24 ans	11 574	6 116	52,8	4 682	40,4
	25 à 54 ans	39 803	36 457	91,6	33 063	83,1
	55 à 64 ans	12 335	5 693	46,2	5 171	41,9
<b>Ecart Evolution</b>	<b>Ensemble 15 à 64 ans</b>	<b>514</b>	<b>961</b>		<b>-85</b>	
		0,8%	2,0%		-0,2%	
<b>Le Bas-Rhin</b>						
2008	<b>Ensemble 15 à 64 ans</b>	732 720	535 965	73,1	482 054	65,8
2013		737 159	545 825	74,0	479 886	65,1
<b>Ecart</b>		4 439	9 860		-2 168	
<b>Evolution</b>		0,6%	1,8%		-0,4%	
<b>L'Alsace</b>						
2008	<b>Ensemble 15 à 64 ans</b>	1 223 055	897 226	73,4	802 136	65,6
2013		1 226 942	911 165	74,3	795 065	64,8
<b>Ecart</b>		3 887	13 939		-7 071	
<b>Evolution</b>		0,3%	1,6%		-0,9%	

## 2. LE MARCHÉ DU TRAVAIL

### /// DEMANDEURS D'EMPLOI EN FIN DE MOIS, CATÉGORIES A, B, C

Source : Pôle emploi - Dares, STMT

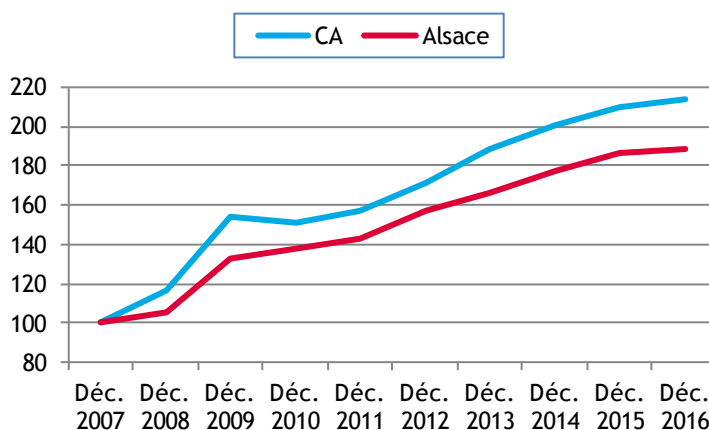
- Les demandeurs d'emploi de catégorie A sont tenus de faire des actes positifs de recherche d'emploi, sont sans emploi et n'ont pas travaillé durant le mois.
- Les demandeurs d'emploi de catégories B et C sont tenus de faire des actes positifs de recherche d'emploi et ont exercé une activité réduite au cours du mois, à savoir courte (78 heures ou moins) pour la catégorie B ou longue (plus de 78 heures) pour la catégorie C.

Les données présentées sont indicatives. Pour les intercommunalités, elles sont compilées à partir d'informations disponibles par commune et arrondies à la dizaine. Pour l'Alsace, elles sont issues d'un fichier mensuel et arrondies à la centaine.

### L'ENSEMBLE DES DEFM DE CATÉGORIES A, B, C

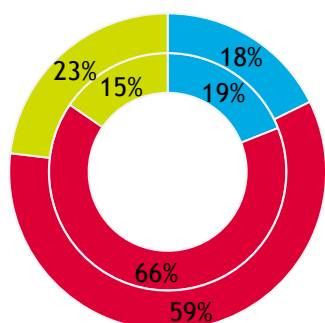
	CA de Haguenau	Ensemble de l'Alsace
Déc. 2007	3 390	81 500
Déc. 2008	3 940	85 900
Déc. 2009	5 220	108 000
Déc. 2010	5 130	112 200
Déc. 2011	5 340	116 800
Déc. 2012	5 810	127 700
Déc. 2013	6 380	135 500
Déc. 2014	6 820	144 400
Déc. 2015	7 110	152 000
<b>Déc. 2016</b>	<b>7 260</b>	<b>153 500</b>

Evolution des DEFM (ABC), base 100 déc. 2007

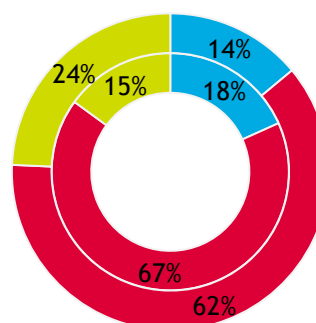


### LES DEFM (ABC) PAR TRANCHE D'ÂGE : l'intérieur = déc. 2007 ; l'extérieur = déc. 2016

#### CA de Haguenau



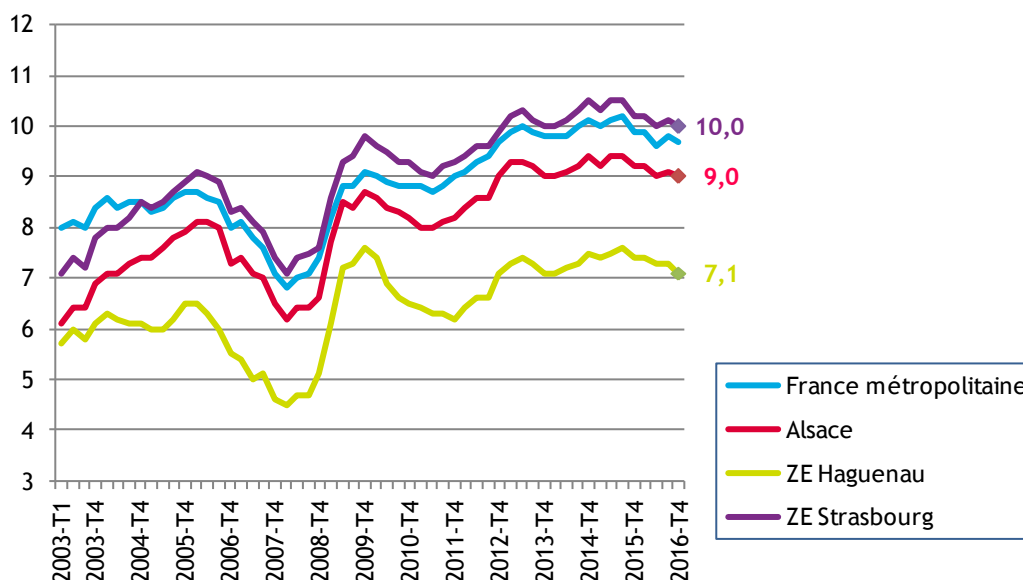
#### Alsace



■ moins de 25 ans ■ 25 à 49 ans ■ 50 ans ou plus

## /// LE TAUX DE CHÔMAGE LOCALISÉ DANS LES ZONES D'EMPLOI DE HAGUENAU ET DE STRASBOURG

Source : INSEE



## /// LES BÉNÉFICIAIRES DU REVENU DE SOLIDARITÉ ACTIVE (RSA) DANS LA CA DE HAGUENAU

Source : CAF / CD67

Avec l'entrée en vigueur au 1<sup>er</sup> janvier 2016 de la prime d'activité, versée par la Caisse d'Allocations Familiales pour compléter des revenus d'activité professionnelle en-dessous d'un seuil d'environ 1 500 € net par mois, les modalités d'intervention au niveau du RSA ont évolué.

Ainsi les données ci-après ne tiennent pas compte de l'ancienne catégorie d'allocataires « RSA activité » à laquelle se substitue la prime d'activité. Le Conseil Départemental intervenait au niveau des catégories « RSA socle » et « RSA mixte » ; cette dernière catégorie n'existe plus de fait et la prise en charge du Département se limite désormais à l'ancienne catégorie « RSA socle », s'agissant de personnes n'ayant aucune activité professionnelle.

A noter : les bénéficiaires comprennent à la fois les allocataires et les personnes à charge.

	CA de Haguenau			Le Bas-Rhin		
	Bénéf. RSA financés CD67	Variation annuelle		Bénéf. RSA financés CD67	Variation annuelle	
		brute	en %		brute	en %
Déc. 2011	3 120			47 087		
Déc. 2012	3 314	194	6,2	50 788	3 701	7,9
Déc. 2013	3 697	383	11,6	54 239	3 451	6,8
Déc. 2014	3 845	148	4,0	56 651	2 412	4,4
Déc. 2015	3 877	32	0,8	57 761	1 110	2,0
<b>Déc. 2016</b>	<b>3 773</b>			<b>54 902</b>		

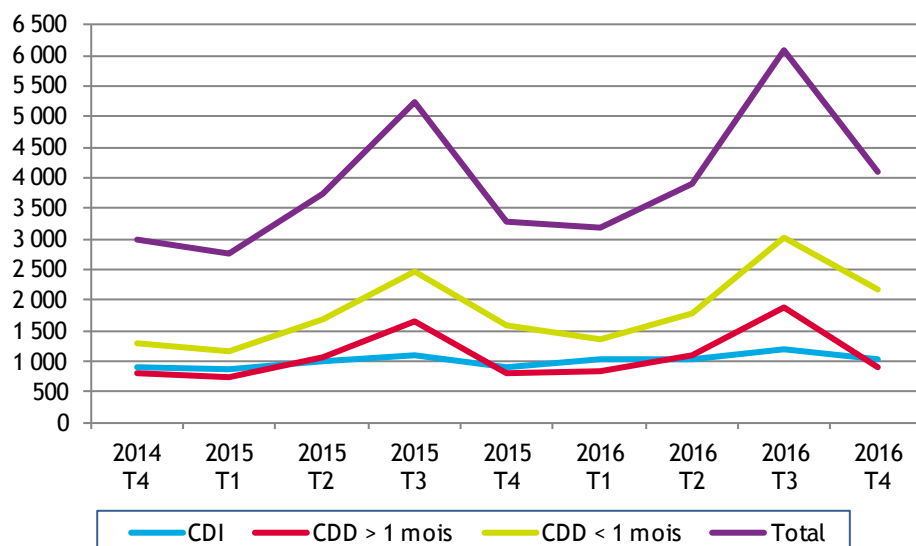
## /// INTENTIONS D'EMBAUCHE, HORS INTÉRIM, PAR TYPE DE CONTRAT

Source : Urssaf-Acoss

Au 4<sup>ème</sup> trimestre 2016, dans la communauté d'agglomération de Haguenau, 4 090 intentions d'embauche ont été enregistrées :

- ▶ 2 175 contrats à durée déterminée courts, de moins de 30 jours
- ▶ 887 contrats à durée déterminée longs, d'au moins 30 jours
- ▶ 1 028 contrats à durée indéterminée.

### ÉVOLUTION DU NOMBRE D'INTENTIONS D'EMBAUCHE DANS LA CA DE HAGUENAU



### LA RÉPARTITION DES INTENTIONS D'EMBAUCHE PAR TYPE DE CONTRAT

		CA de Haguenau	Alsace	Grand Est	France
CDI	2014 T4	29,9%	15,4%	14,4%	12,7%
	2016 T4	25,1%	16,3%	15,0%	13,8%
CDD > 1 mois	2014 T4	26,4%	17,9%	17,6%	14,7%
	2016 T4	21,7%	16,9%	16,8%	14,6%
CDD < 1 mois	2014 T4	43,6%	66,7%	68,1%	72,6%
	2016 T4	53,2%	66,9%	68,2%	71,6%

### 3. ÉTABLISSEMENTS ET EFFECTIFS

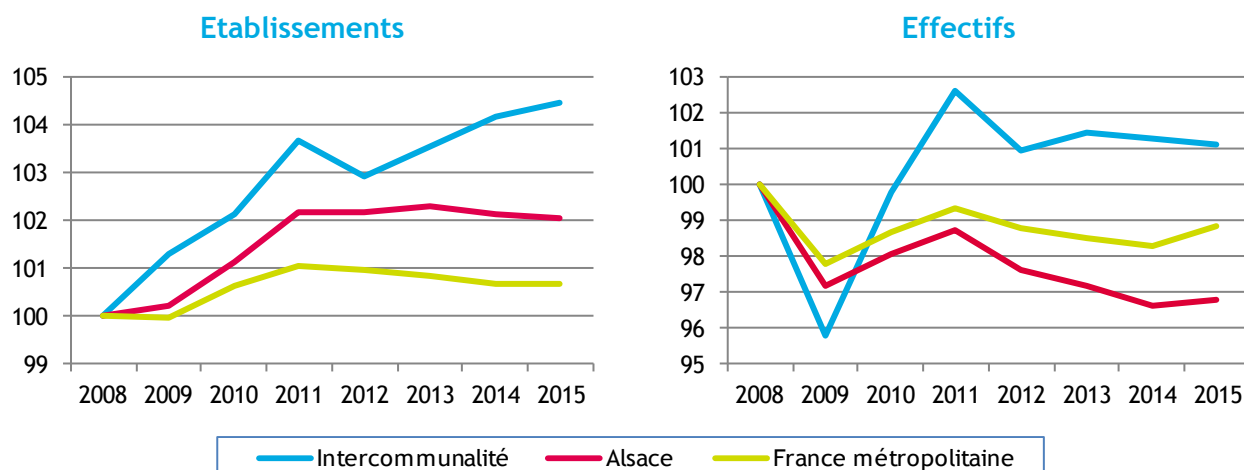
Source : Urssaf-Across

Pour les données de l'Urssaf-Across, le champ d'observation de l'emploi couvre l'ensemble des établissements du secteur concurrentiel. Sont donc exclus les administrations publiques, l'éducation et la santé non marchandes, ainsi que l'emploi par les ménages de salariés à domicile.

#### /// ... PAR SECTEUR D'ACTIVITÉ DANS LA CA DE HAGUENAU

Libellé activité économique A17	Nombre d'établissements				Effectifs			
	2015	2014	Evolution annuelle		2015	2014	Evolution annuelle	
			brute	en %			brute	en %
<b>INDUSTRIE</b>	<b>260</b>	<b>252</b>	<b>8</b>	<b>3,2</b>	<b>9 322</b>	<b>9 447</b>	<b>-125</b>	<b>-1,3</b>
Agriculture, sylviculture et pêche	0	0	0		0	0	0	
Fab. aliments, boiss. & prdts base tabac	79	79	0	0,0	1 635	1 650	-15	-0,9
Cokéfaction et raffinage	0	0	0		0	0	0	
Fab. éq. élec., électr., inf. & machines	21	19	2	10,5	2 324	2 304	20	0,9
Fabrication de matériels de transport	2	2	0	0,0	2 172	2 212	-40	-1,8
Fabrication autres produits industriels	128	122	6	4,9	2 843	2 878	-35	-1,2
Extr., énerg., eau, gestn déch. & dépol.	30	30	0	0,0	348	403	-55	-13,6
<b>CONSTRUCTION</b>	<b>324</b>	<b>339</b>	<b>-15</b>	<b>-4,4</b>	<b>2 503</b>	<b>2 510</b>	<b>-7</b>	<b>-0,3</b>
<b>TERTIAIRE</b>	<b>2 205</b>	<b>2 190</b>	<b>15</b>	<b>0,7</b>	<b>19 167</b>	<b>19 088</b>	<b>79</b>	<b>0,4</b>
Commerce, répar. automobile & motorcycle	727	731	-4	-0,5	6 015	5 989	26	0,4
Transports et entreposage	72	69	3	4,3	1 394	1 394	0	0,0
Hébergement et restauration	230	228	2	0,9	1 318	1 246	72	5,8
Information et communication	28	25	3	12,0	281	280	1	0,4
Activités financières et d'assurance	134	132	2	1,5	568	596	-28	-4,7
Activités immobilières	56	62	-6	-9,7	145	150	-5	-3,3
Act. scient. & tech., svces adm. & soutien	386	392	-6	-1,5	5 433	5 515	-82	-1,5
Admin. pub., enseign., santé & act. soc.	353	326	27	8,3	3 206	3 159	47	1,5
Autres activités de services	219	225	-6	-2,7	807	759	48	6,3
Inconnu	0	0	0		0	0	0	
<b>TOTAL</b>	<b>2 789</b>	<b>2 781</b>	<b>8</b>	<b>0,3</b>	<b>30 992</b>	<b>31 045</b>	<b>-53</b>	<b>-0,2</b>

#### /// ... PAR RAPPORT À L'ALSACE ET À LA FRANCE MÉTROPOLITAINE, base 100 fin 2008



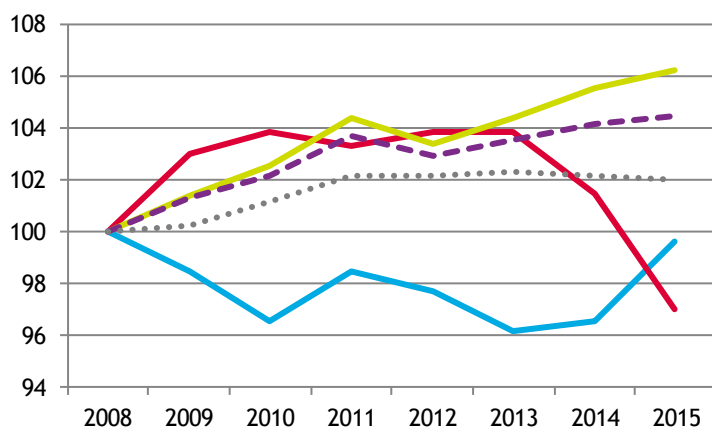
## /// ... DE 2008 À 2015

Année	CA de Haguenau						Alsace			
	Etablissements			Effectifs			Etablissements		Effectifs	
	Nombre	Variation annuelle		Nombre	Variation annuelle		Nombre	Var. ann. (en %)	Nombre	Var. ann. (en %)
brute		en %	brute		en %					
2008	2 670			30 655			49 918		552 802	
2009	2 705	35	1,3	29 370	-1 285	-4,2	50 022	0,2	537 369	-2,8
2010	2 727	22	0,8	30 597	1 227	4,2	50 493	0,9	542 058	0,9
2011	2 768	41	1,5	31 450	853	2,8	51 004	1,0	545 805	0,7
2012	2 748	-20	-0,7	30 942	-508	-1,6	51 014	0,0	539 687	-1,1
2013	2 765	17	0,6	31 106	164	0,5	51 059	0,1	537 344	-0,4
2014	2 781	16	0,6	31 045	-61	-0,2	50 991	-0,1	534 282	-0,6
2015	2 789	8	0,3	30 992	-53	-0,2	50 933	-0,1	534 972	0,1
Evol. 2008 à 2015		119	4,5		337	1,1		2,0		-3,2

## /// ... PAR GRANDS SECTEURS D'ACTIVITÉ

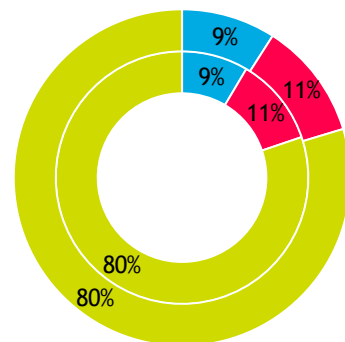
### ÉVOLUTION, base 100 fin 2008

#### ÉTABLISSEMENTS

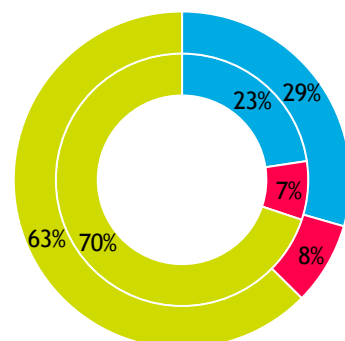
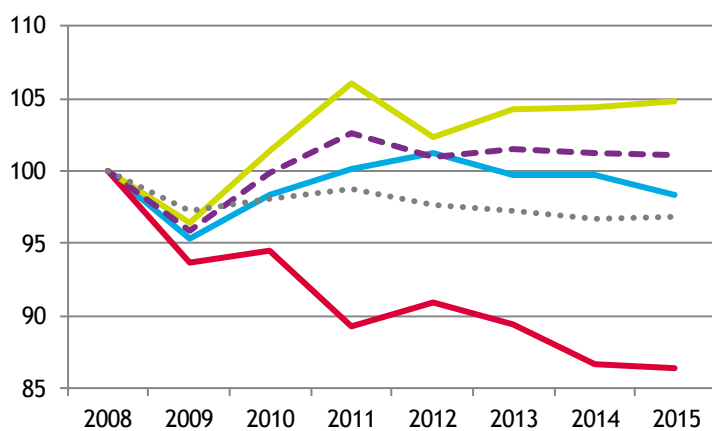


### RÉPARTITION FIN 2016

Intérieur = Alsace ; extérieur = CA



#### EFFECTIFS





## 4. ARTISANAT

Source : CMA 2017 / INSEE - nombre d'emplois et population active 2013<sup>#</sup>

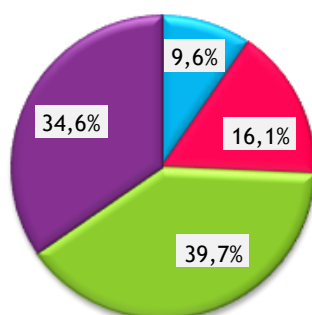
### /// ENTREPRISES / ÉTABLISSEMENTS ET ACTIFS<sup>#</sup>

Secteur d'activité	Actifs <sup>#</sup>	Entreprises/établissements			
		nombre au 01.01.17	Immatriculations en 2016	Radiations en 2016	solde 2016
Alimentation	1 331	189	20	4	16
Production	1 644	317	29	18	11
Bâtiment	3 285	782	74	76	-2
Services	2 340	681	83	44	39
<b>TOTAUX :</b>					
<b>CA de Haguenau</b>	<b>8 600</b>	<b>1 969</b>	<b>206</b>	<b>142</b>	<b>64</b>
<b>Ensemble de l'Alsace</b>	<b>156 325</b>	<b>34 788</b>	<b>4 069</b>	<b>2 410</b>	<b>1 659</b>

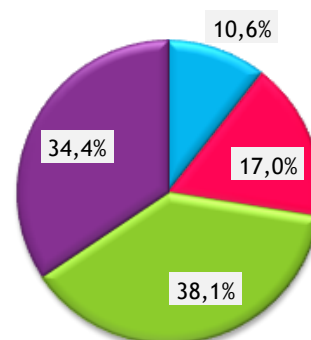
### /// RÉPARTITION PAR SECTEUR D'ACTIVITÉ

#### ENTREPRISES / ÉTABLISSEMENTS

CA de Haguenau

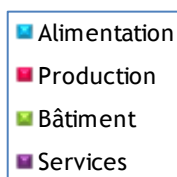
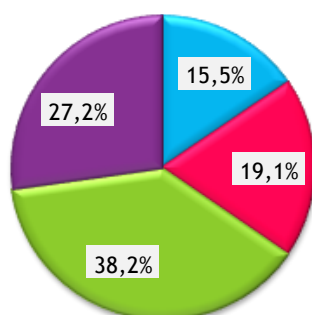


Alsace

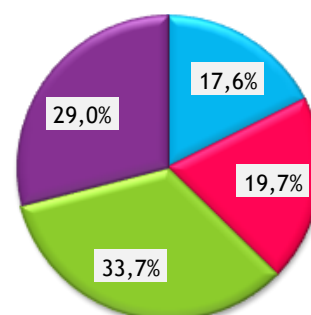


#### ACTIFS<sup>#</sup>

CA de Haguenau



Alsace



\* \* \*