

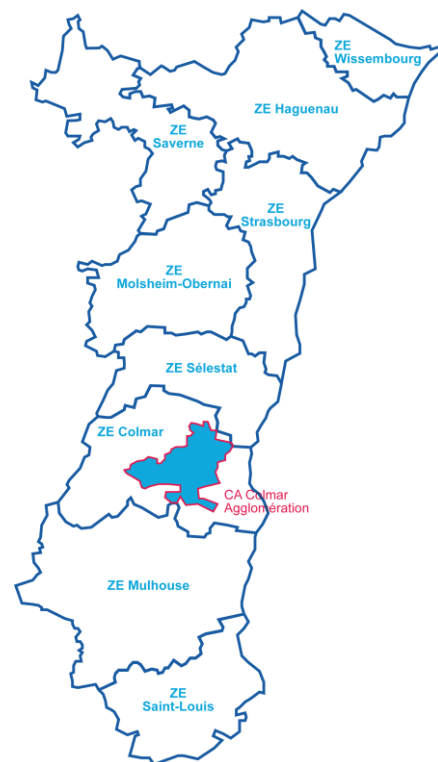
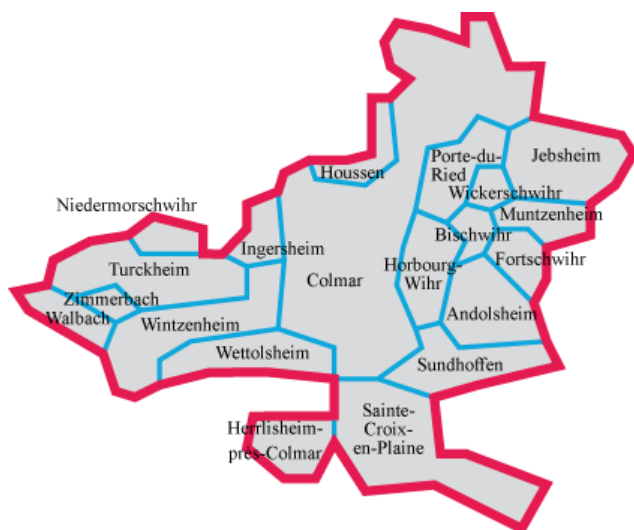
Chiffres clés des intercommunalités d'Alsace

Edition 2017

Communauté d'Agglomération de Colmar Agglomération

- 20 communes (dont la commune nouvelle Porte du Ried)
- une superficie totale de 244,36 km²

Sources : CMA, CD68, INSEE,
Pôle emploi-Dares, Urssaf-Acoss



La Communauté d'Agglomération de Colmar Agglomération est entièrement dans la zone d'emploi de Colmar.

1. LA DÉMOGRAPHIE / POPULATION ACTIVE

Source : INSEE RP2008, RP2009, RP2013 et RP 2014, exploitations principales

- La population active comprend les personnes exerçant une activité professionnelle et les chômeurs à la recherche d'un emploi.
- Le taux d'activité est le rapport entre le nombre d'actifs (personnes en emploi et chômeurs) et l'ensemble de la population correspondante.
- Le taux d'emploi est le rapport entre le nombre de personnes ayant un emploi et l'ensemble de la population correspondante.

Selon les chiffres publiés le 1^{er} janvier 2017, la population municipale 2014 de la Communauté d'Agglomération de Colmar Agglomération est de 111 997 habitants.

Par rapport à celle de 2009, l'évolution sur 5 ans est de :

- + 2,3 % pour la CA de Colmar Agglomération
- + 1,6 % pour l'ensemble de l'Alsace.

		Population	Actifs	Taux d'activité (%)	Actifs ayant un emploi	Taux d'emploi (%)
CA Colmar Agglomération						
2008	Ensemble 15 à 64 ans	71 869	53 668	74,7	47 612	66,2
	15 à 24 ans	13 912	7 078	50,9	5 529	39,7
	25 à 54 ans	45 453	41 210	90,7	37 113	81,7
	55 à 64 ans	12 503	5 379	43,0	4 971	39,8
2013	Ensemble 15 à 64 ans	72 192	53 726	74,4	45 490	63,0
	15 à 24 ans	13 534	6 711	49,6	4 743	35,0
	25 à 54 ans	44 565	40 175	90,1	34 510	77,4
	55 à 64 ans	14 093	6 840	48,5	6 237	44,3
Ecart Evolution	Ensemble 15 à 64 ans	324 0,5%	59 0,1%		-2 122 -4,5%	
Le Haut-Rhin						
2008	Ensemble 15 à 64 ans	490 335	361 261	73,7	320 082	65,3
2013		489 783	365 340	74,6	315 179	64,4
Ecart		-552	4 079		-4 903	
Evolution		-0,1%	1,1%		-1,5%	
L'Alsace						
2008	Ensemble 15 à 64 ans	1 223 055	897 226	73,4	802 136	65,6
2013		1 226 942	911 165	74,3	795 065	64,8
Ecart		3 887	13 939		-7 071	
Evolution		0,3%	1,6%		-0,9%	

2. LE MARCHÉ DU TRAVAIL

/// DEMANDEURS D'EMPLOI EN FIN DE MOIS, CATÉGORIES A, B, C

Source : Pôle emploi - Dares, STMT

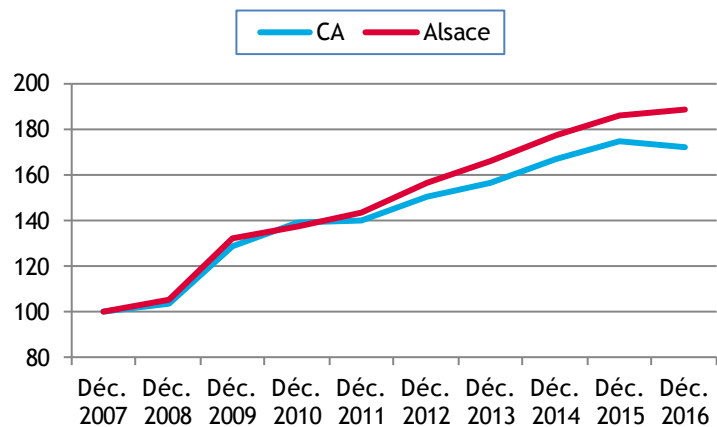
- Les demandeurs d'emploi de catégorie A sont tenus de faire des actes positifs de recherche d'emploi, sont sans emploi et n'ont pas travaillé durant le mois.
- Les demandeurs d'emploi de catégories B et C sont tenus de faire des actes positifs de recherche d'emploi et ont exercé une activité réduite au cours du mois, à savoir courte (78 heures ou moins) pour la catégorie B ou longue (plus de 78 heures) pour la catégorie C.

Les données présentées sont indicatives. Pour les intercommunalités, elles sont compilées à partir d'informations disponibles par commune et arrondies à la dizaine. Pour l'Alsace, elles sont issues d'un fichier mensuel et arrondies à la centaine.

L'ENSEMBLE DES DEFM DE CATÉGORIES A, B, C

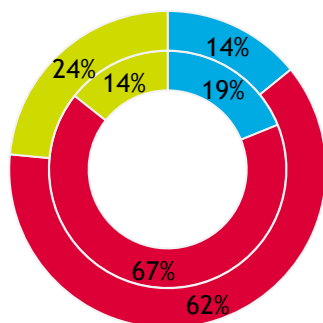
	CA Colmar Agglo.	Ensemble de l'Alsace
Déc. 2007	5 500	81 500
Déc. 2008	5 720	85 900
Déc. 2009	7 100	108 000
Déc. 2010	7 680	112 200
Déc. 2011	7 700	116 800
Déc. 2012	8 290	127 700
Déc. 2013	8 620	135 500
Déc. 2014	9 180	144 400
Déc. 2015	9 630	152 000
Déc. 2016	9 470	153 500

Evolution des DEFM (ABC), base 100 déc. 2007

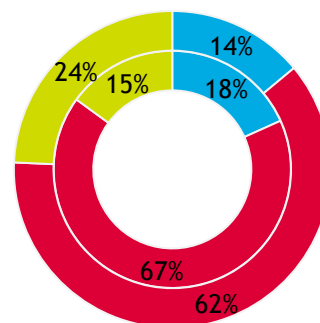


LES DEFM (ABC) PAR TRANCHE D'ÂGE : l'intérieur = déc. 2007 ; l'extérieur = déc. 2016

CA Colmar Agglomération



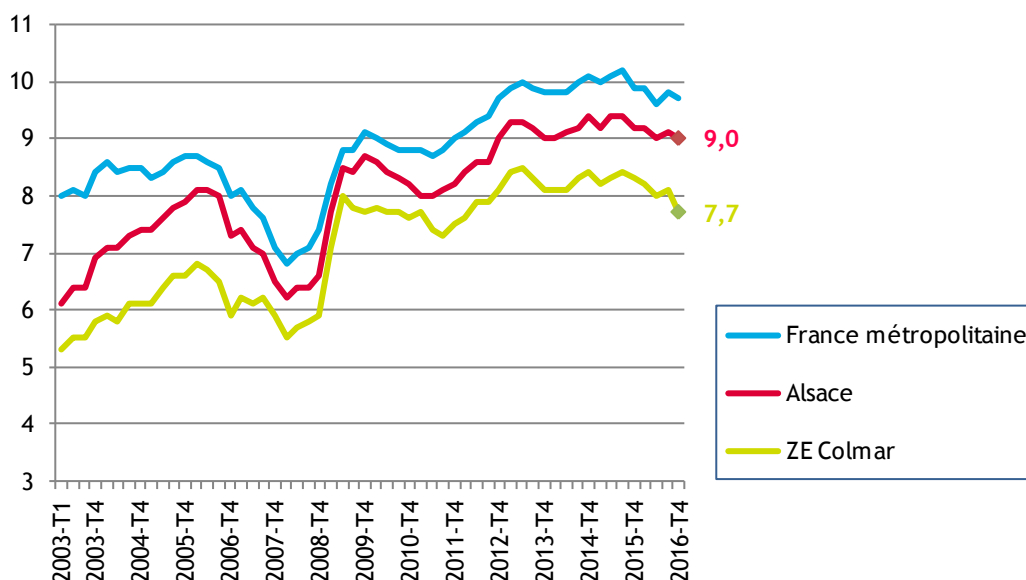
Alsace



■ moins de 25 ans ■ 25 à 49 ans ■ 50 ans ou plus

/// LE TAUX DE CHÔMAGE LOCALISÉ DANS LA ZONE D'EMPLOI DE COLMAR

Source : INSEE



/// LES ALLOCATAIRES DU REVENU DE SOLIDARITÉ ACTIVE (RSA) DANS LA CA COLMAR AGGLOMÉRATION

Source : CG68 / SIDL données PERCEAVAL

Avec l'entrée en vigueur au 1^{er} janvier 2016 de la prime d'activité, versée par la Caisse d'Allocations Familiales pour compléter des revenus d'activité professionnelle en-dessous d'un seuil d'environ 1 500 € net par mois, les modalités d'intervention au niveau du RSA ont évolué.

Ainsi les données ci-après ne tiennent pas compte de l'ancienne catégorie d'allocataires « RSA activité » à laquelle se substitue la prime d'activité. Le Conseil Départemental intervenait au niveau des catégories « RSA socle » et « RSA mixte » ; cette dernière catégorie n'existe plus de fait et la prise en charge du Département se limite désormais à l'ancienne catégorie « RSA socle », s'agissant de personnes n'ayant aucune activité professionnelle.

	CA Colmar Agglomération			Le Haut-Rhin		
	Alloc. RSA financés CD68	Variation annuelle		Alloc. RSA financés CD68	Variation annuelle	
		brute	en %		brute	en %
Déc. 2011	2 674			15 898		
Déc. 2012	2 766	93	3,5	16 822	924	5,8
Déc. 2013	3 091	324	11,7	18 376	1 554	9,2
Déc. 2014	3 162	72	2,3	18 960	584	3,2
Déc. 2015	3 350	188	5,9	20 198	1 238	6,5
Déc. 2016	3 026			18 471		

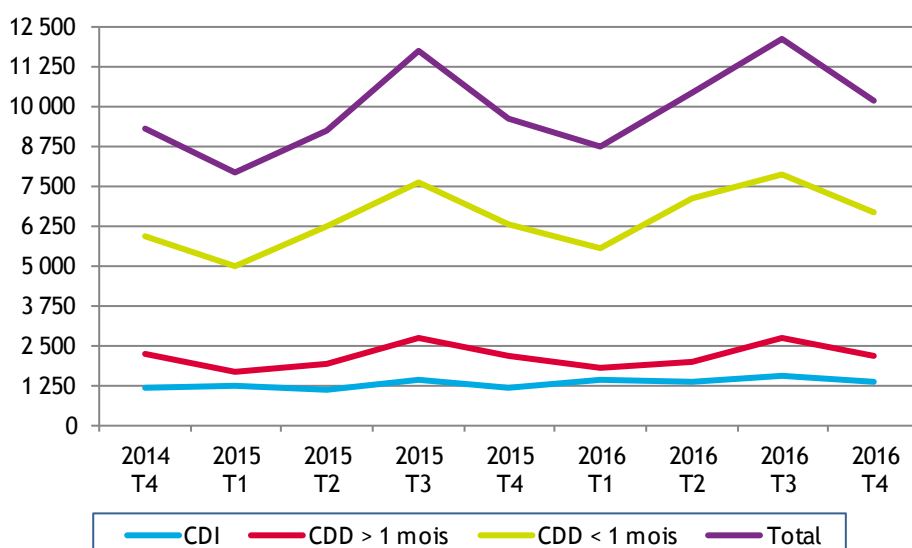
/// INTENTIONS D'EMBAUCHE, HORS INTÉRIM, PAR TYPE DE CONTRAT

Source : Urssaf-Acoss

Au 4^{ème} trimestre 2016, dans la communauté d'agglomération de Colmar Agglomération, 10 184 intentions d'embauche ont été enregistrées :

- ▶ 6 661 contrats à durée déterminée courts, de moins de 30 jours
- ▶ 2 141 contrats à durée déterminée longs, d'au moins 30 jours
- ▶ 1 382 contrats à durée indéterminée.

ÉVOLUTION DU NOMBRE D'INTENTIONS D'EMBAUCHE DANS LA CA DE COLMAR AGGLOMÉRATION



LA RÉPARTITION DES INTENTIONS D'EMBAUCHE PAR TYPE DE CONTRAT

		CA Colmar Agglomération	Alsace	Grand Est	France
CDI	2014 T4	12,5%	15,4%	14,4%	12,7%
	2016 T4	13,6%	16,3%	15,0%	13,8%
CDD > 1 mois	2014 T4	23,9%	17,9%	17,6%	14,7%
	2016 T4	21,0%	16,9%	16,8%	14,6%
CDD < 1 mois	2014 T4	63,6%	66,7%	68,1%	72,6%
	2016 T4	65,4%	66,9%	68,2%	71,6%

3. ÉTABLISSEMENTS ET EFFECTIFS

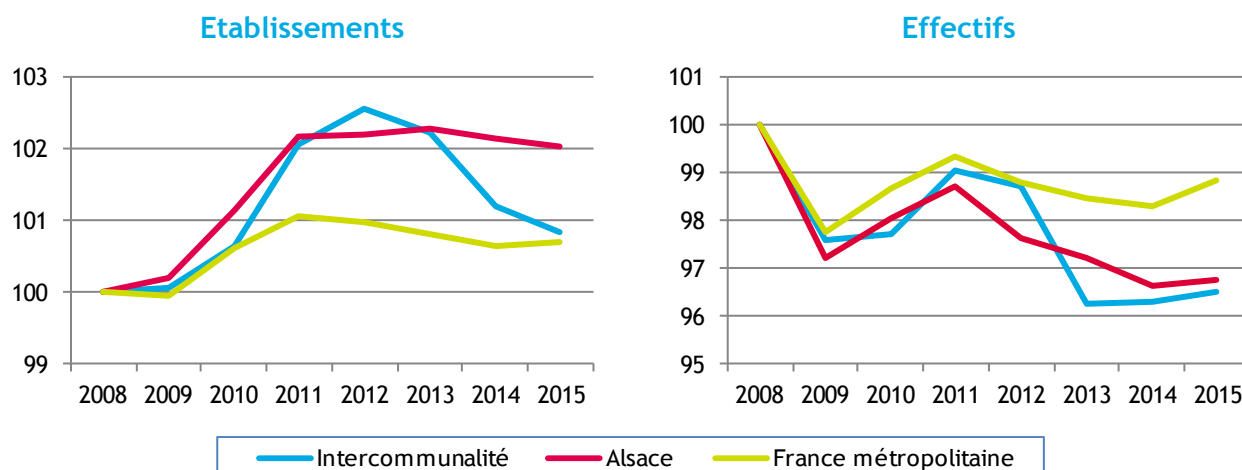
Source : Urssaf-Across

Pour les données de l'Urssaf-Across, le champ d'observation de l'emploi couvre l'ensemble des établissements du secteur concurrentiel. Sont donc exclus les administrations publiques, l'éducation et la santé non marchandes, ainsi que l'emploi par les ménages de salariés à domicile.

/// ... PAR SECTEUR D'ACTIVITÉ DANS LA CA DE COLMAR AGGLOMÉRATION

Libellé activité économique A17	Nombre d'établissements				Effectifs			
	2015	2014	Evolution annuelle		2015	2014	Evolution annuelle	
			brute	en %			brute	en %
INDUSTRIE	241	234	7	3,0	6 665	6 770	-105	-1,6
Agriculture, sylviculture et pêche	0	1	-1	-100,0	0	1	-1	-100,0
Fab. aliments, boiss. & prdts base tabac	84	77	7	9,1	724	682	42	6,2
Cokéfaction et raffinage	0	0	0		0	0	0	
Fab. éq. élec., électr., inf. & machines	16	14	2	14,3	3 121	3 322	-201	-6,1
Fabrication de matériels de transport	0	0	0		0	0	0	
Fabrication autres produits industriels	115	115	0	0,0	2 129	2 080	49	2,4
Extr., énerg., eau, gestn déch. & dépol.	26	27	-1	-3,7	691	685	6	0,9
CONSTRUCTION	354	360	-6	-1,7	3 396	3 438	-42	-1,2
TERTIAIRE	3 171	3 186	-15	-0,5	26 946	26 716	230	0,9
Commerce, répar. automobile & motorcycle	961	961	0	0,0	7 841	7 867	-26	-0,3
Transports et entreposage	68	70	-2	-2,9	1 383	1 448	-65	-4,5
Hébergement et restauration	371	354	17	4,8	2 633	2 574	59	2,3
Information et communication	57	58	-1	-1,7	479	491	-12	-2,4
Activités financières et d'assurance	190	187	3	1,6	992	945	47	5,0
Activités immobilières	87	103	-16	-15,5	608	600	8	1,3
Act. scient. & tech., svces adm. & soutien	686	731	-45	-6,2	6 340	6 135	205	3,3
Admin. pub., enseign., santé & act. soc.	380	369	11	3,0	4 880	4 772	108	2,3
Autres activités de services	371	353	18	5,1	1 790	1 884	-94	-5,0
Inconnu	1	1	0	0,0	2	2	0	0,0
TOTAL	3 767	3 781	-14	-0,4	37 009	36 926	83	0,2

/// ... PAR RAPPORT À L'ALSACE ET À LA FRANCE MÉTROPOLITAINE, base 100 fin 2008



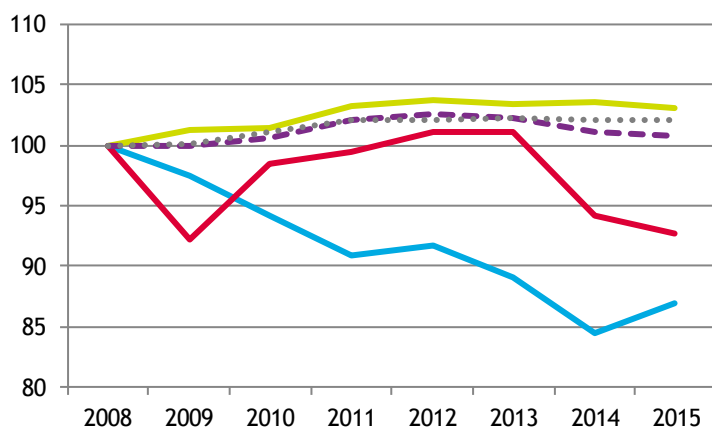
/// ... DE 2008 À 2015

Année	CA Colmar Agglomération						Alsace			
	Etablissements			Effectifs			Etablissements		Effectifs	
	Nombre	Variation annuelle		Nombre	Variation annuelle		Nombre	Var. ann. (en %)	Nombre	Var. ann. (en %)
brute		en %	brute		en %					
2008	3 736			38 350			49 918		552 802	
2009	3 738	2	0,1	37 435	-915	-2,4	50 022	0,2	537 369	-2,8
2010	3 760	22	0,6	37 478	43	0,1	50 493	0,9	542 058	0,9
2011	3 813	53	1,4	37 983	505	1,3	51 004	1,0	545 805	0,7
2012	3 832	19	0,5	37 861	-122	-0,3	51 014	0,0	539 687	-1,1
2013	3 819	-13	-0,3	36 919	-942	-2,5	51 059	0,1	537 344	-0,4
2014	3 781	-38	-1,0	36 926	7	0,0	50 991	-0,1	534 282	-0,6
2015	3 767	-14	-0,4	37 009	83	0,2	50 933	-0,1	534 972	0,1
Evol. 2008 à 2015		31	0,8		-1 341	-3,5		2,0		-3,2

/// ... PAR GRANDS SECTEURS D'ACTIVITÉ

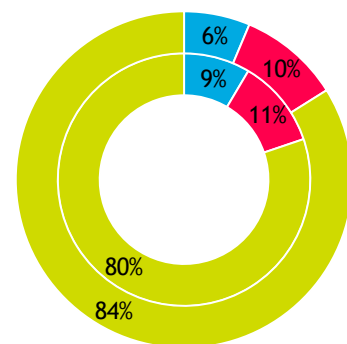
ÉVOLUTION, base 100 fin 2008

ÉTABLISSEMENTS

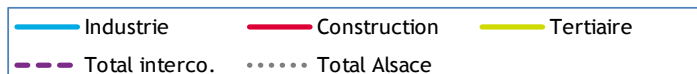
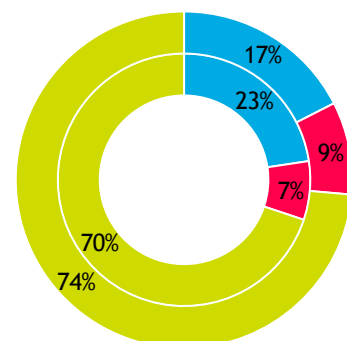
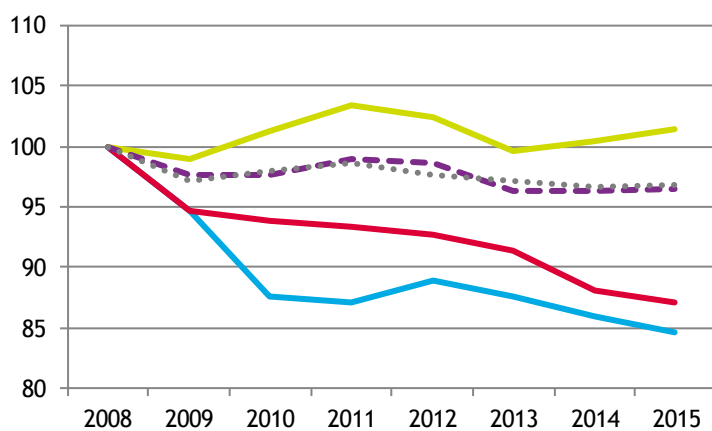


RÉPARTITION FIN 2016

Intérieur = Alsace ; extérieur = CA



EFFECTIFS



4. ARTISANAT

Source : CMA 2017 / INSEE - nombre d'emplois et population active 2013[#]

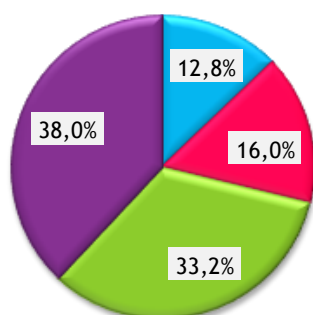
/// ENTREPRISES / ÉTABLISSEMENTS ET ACTIFS[#]

Secteur d'activité	Actifs [#]	Entreprises/établissements			
		nombre au 01.01.17	Immatriculations en 2016	Radiations en 2016	solde 2016
Alimentation	2 240	284	25	10	15
Production	1 741	354	42	29	13
Bâtiment	3 913	735	89	67	22
Services	3 598	842	103	58	45
TOTAUX :					
CA Colmar Agglomération	11 492	2 215	259	164	95
Ensemble de l'Alsace	156 325	34 788	4 069	2 410	1 659

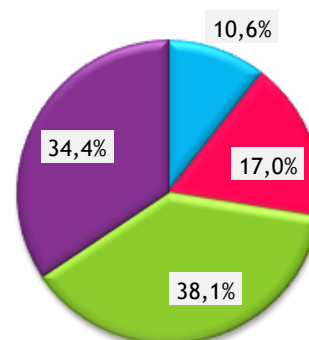
/// RÉPARTITION PAR SECTEUR D'ACTIVITÉ

ENTREPRISES / ÉTABLISSEMENTS

CA Colmar Agglomération

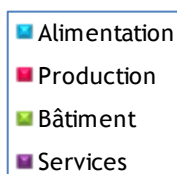
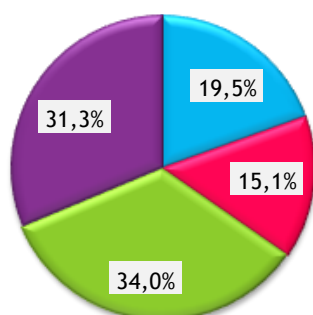


Alsace

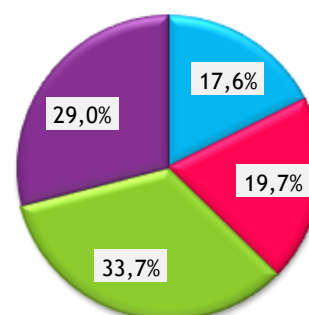


ACTIFS[#]

CA Colmar Agglomération



Alsace



* * *