

# Chiffres clés des cantons d'Alsace

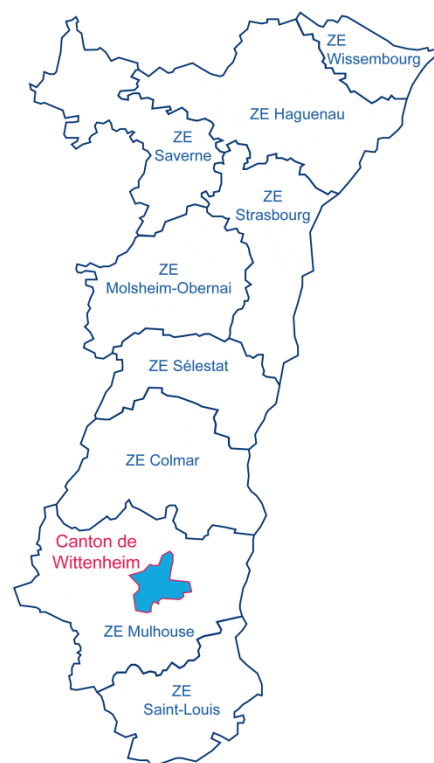
Edition 2016

## Canton de Wittenheim

9 communes

une superficie totale de 99,88 km<sup>2</sup>

Sources : CD68/SIDL ; CMA ;  
DIRECCTE Grand Est / DARES ;  
INSEE ; Urssaf-Accoss



Le canton de Wittenheim est entièrement dans la zone d'emploi de Mulhouse.

# 1. LA DÉMOGRAPHIE / POPULATION ACTIVE

Source : INSEE RP2007 et RP2012, exploitations principales

- La population active comprend les personnes exerçant une activité professionnelle et les chômeurs à la recherche d'un emploi.
- Le taux d'activité est le rapport entre le nombre d'actifs (personnes en emploi et chômeurs) et l'ensemble de la population correspondante.
- Le taux d'emploi est le rapport entre le nombre de personnes ayant un emploi et l'ensemble de la population correspondante.

Selon les chiffres publiés le 1<sup>er</sup> janvier 2016, la population municipale 2013 du canton de Wittenheim est de 42 238 habitants.

Par rapport à celle de 2008, l'évolution sur 5 ans est de :

- + 2,5 % pour le canton de Wittenheim
- + 1,7 % pour l'ensemble de l'Alsace.

		Population	Actifs	Taux d'activité (%)	Actifs ayant un emploi	Taux d'emploi (%)
<b>Canton de Wittenheim</b>						
2007	<b>Ensemble 15 à 64 ans</b>	26 919	19 221	71,4	17 071	63,4
	15 à 24 ans	5 282	2 661	50,4	2 038	38,6
	25 à 54 ans	16 964	14 982	88,3	13 568	80,0
	55 à 64 ans	4 672	1 578	33,8	1 465	31,4
2012	<b>Ensemble 15 à 64 ans</b>	26 907	19 769	73,5	17 303	64,3
	15 à 24 ans	4 651	2 307	49,6	1 577	33,9
	25 à 54 ans	16 637	15 140	91,0	13 643	82,0
	55 à 64 ans	5 619	2 322	41,3	2 083	37,1
<b>Ecart Evolution</b>	<b>Ensemble 15 à 64 ans</b>	-11	547		232	
		0,0%	2,8%		1,4%	
<b>Le Haut-Rhin</b>						
2007	<b>Ensemble 15 à 64 ans</b>	488 499	359 704	73,6	319 952	65,5
2012		490 445	365 065	74,4	316 199	64,5
<b>Ecart</b>		1 946	5 361		-3 753	
<b>Evolution</b>		0,4%	1,5%		-1,2%	
<b>L'Alsace</b>						
2007	<b>Ensemble 15 à 64 ans</b>	1 217 215	892 248	73,3	800 170	65,7
2012		1 227 232	909 208	74,1	796 540	64,9
<b>Ecart</b>		10 017	16 960		-3 630	
<b>Evolution</b>		0,8%	1,9%		-0,5%	

## 2. LE MARCHÉ DU TRAVAIL

### /// DEMANDEURS D'EMPLOI EN FIN DE MOIS, CATÉGORIES A, B, C

Source : DIRECCTE Alsace/DARES, Pôle emploi

- Les demandeurs d'emploi de catégorie A sont tenus de faire des actes positifs de recherche d'emploi, sont sans emploi et n'ont pas travaillé durant le mois.
- Les demandeurs d'emploi de catégories B et C sont tenus de faire des actes positifs de recherche d'emploi et ont exercé une activité réduite au cours du mois, à savoir courte (78 heures ou moins) pour la catégorie B ou longue (plus de 78 heures) pour la catégorie C.

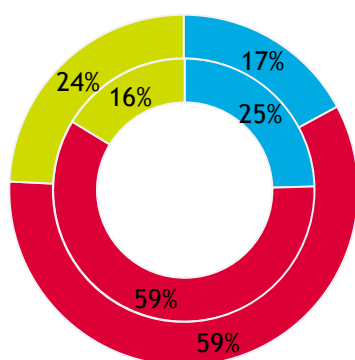
Les données présentées sont indicatives. Elles sont compilées à partir d'informations disponibles par commune, qui, en raison du secret statistique, n'affichent pas les valeurs de 1 à 4 inclus.

Le nombre total de DEFM (ABC) est peu impacté. Par contre, les totaux des « -de 25 ans » et des « 50 ans ou + » peuvent être sous-évalués.

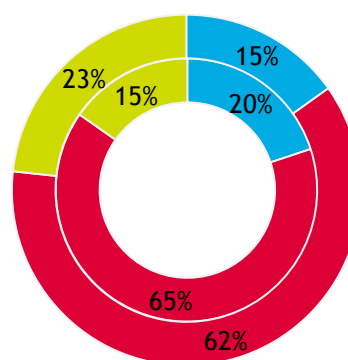
	Canton de Wittenheim			Ensemble de l'Alsace		
	Total DEFM (ABC)	Variation		Total DEFM (ABC)	Variation	
		brute	en %		brute	en %
Déc. 2009	2 203			107 980		
Déc. 2010	2 353	150	6,8	112 186	4 206	3,9
Déc. 2011	2 487	134	5,7	116 845	4 659	4,2
Déc. 2012	2 740	253	10,2	127 724	10 879	9,3
Déc. 2013	2 886	146	5,3	135 529	7 805	6,1
Déc. 2014	3 120	234	8,1	144 425	8 896	6,6
<b>Déc. 2015</b>	<b>3 279</b>	<b>159</b>	<b>5,1</b>	<b>152 017</b>	<b>7 592</b>	<b>5,3</b>

LES DEFM (ABC) PAR TRANCHE D'ÂGE : l'intérieur = déc. 2009 ; l'extérieur = déc. 2015

Canton de Wittenheim

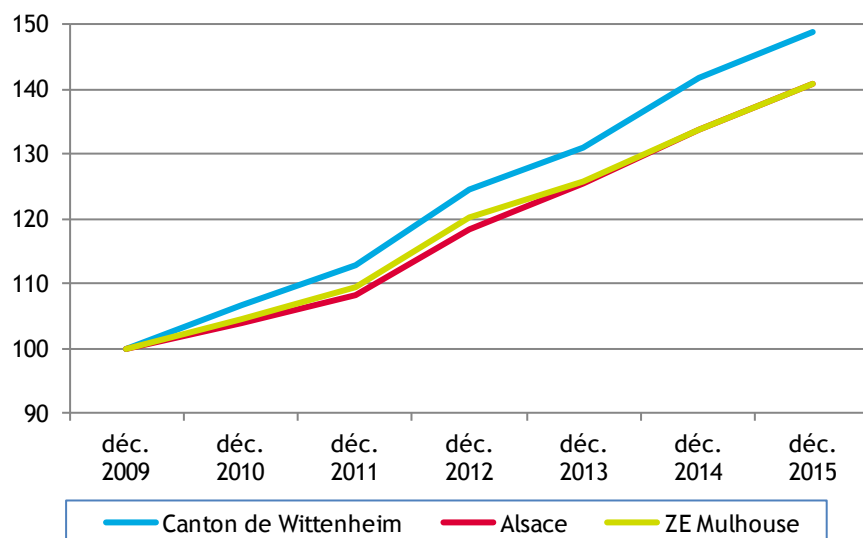


Alsace



■ moins de 25 ans ■ 25 à 49 ans ■ 50 ans ou plus

## ÉVOLUTION DU NOMBRE DE DEMANDEURS D'EMPLOI, CATÉGORIES A, B, C



Base 100 fin décembre 2009 :

Canton de

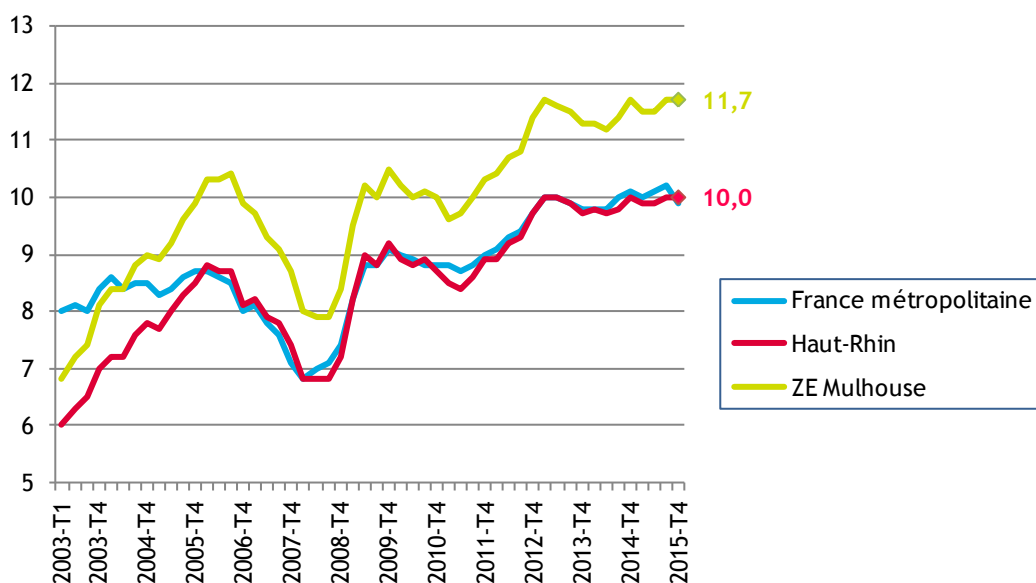
Wittenheim : 2 203

Alsace : 107 980

ZE Mulhouse : 27 530

## /// LE TAUX DE CHOMAGE LOCALISE DANS LA ZONE D'EMPLOI DE MULHOUSE (EN %)

Source : INSEE



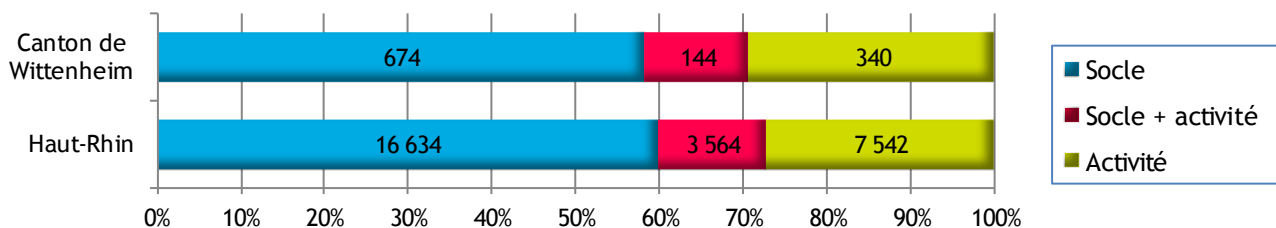
## /// LES ALLOCATAIRES DU REVENU DE SOLIDARITÉ ACTIVE (RSA) DANS LE CANTON DE WITTENHEIM

Source : CG68 / SIDL données PERCEAVAL

- Les allocataires du RSA socle sont des personnes n'ayant aucune activité professionnelle.
- Les allocataires du RSA socle + activité sont des personnes exerçant une petite activité rémunérée.
- Les allocataires du RSA activité sont des « travailleurs pauvres », des personnes ayant un emploi mais insuffisamment rémunéré pour en vivre.

	Le canton de Wittenheim			Le Haut-Rhin		
	Total allocataires	Variation annuelle		Total allocataires	Variation annuelle	
		brute	en %		brute	en %
Déc. 2011	870			21 549		
Déc. 2012	945	75	8,6	22 476	927	4,3
Déc. 2013	990	45	4,8	24 186	1 710	7,6
Déc. 2014	1 052	62	6,3	25 478	1 292	5,3
Déc. 2015	1 158	106	10,1	27 740	2 262	8,9

### Répartition des allocataires du RSA par catégorie au 31 décembre 2015



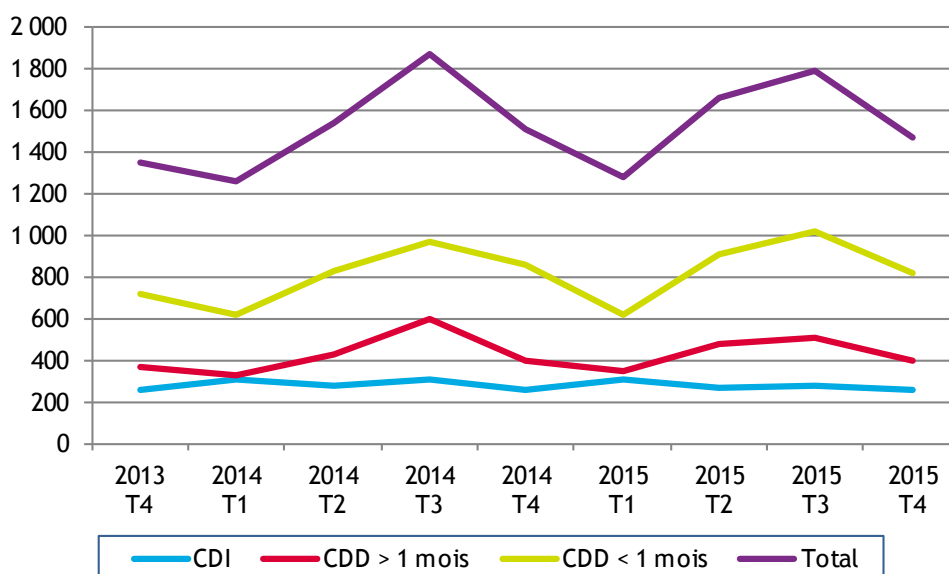
### /// INTENTIONS D'EMBAUCHE, HORS INTÉRIM, PAR TYPE DE CONTRAT

Source : Urssaf-Acoss

Au 4<sup>ème</sup> trimestre 2015, dans le canton de Wittenheim, 1 470 intentions d'embauche ont été enregistrées :

- 815 contrats à durée déterminée courts, de moins de 30 jours
- 396 contrats à durée déterminée longs, d'au moins 30 jours
- 259 contrats à durée indéterminée.

### ÉVOLUTION DU NOMBRE D'INTENTIONS D'EMBAUCHE DANS LE CANTON DE WITTENHEIM



## LA RÉPARTITION DES INTENTIONS D'EMBAUCHE PAR TYPE DE CONTRAT

		Canton de Wittenheim	Alsace	Grand Est	France
CDI	2013 T4	19,3%	16,5%	14,8%	13,4%
	2015 T4	17,6%	15,5%	14,3%	13,2%
CDD > 1 mois	2013 T4	27,2%	18,1%	18,1%	15,3%
	2015 T4	26,9%	17,3%	17,6%	14,7%
CDD < 1 mois	2013 T4	53,5%	65,5%	67,1%	71,2%
	2015 T4	55,4%	67,2%	68,1%	72,1%

## 3. ÉTABLISSEMENTS ET EFFECTIFS

Source : Urssaf-Acoss

Pour les données de l'Urssaf-Acoss, le champ d'observation de l'emploi couvre l'ensemble des établissements du secteur concurrentiel. Sont donc exclus les administrations publiques, l'éducation et la santé non marchandes, ainsi que l'emploi par les ménages de salariés à domicile. Les données sont brutes au 31 décembre ; elles sont susceptibles d'être révisées.

### /// ... PAR SECTEUR D'ACTIVITÉ DANS LE CANTON DE WITTENHEIM

Libellé activité économique A17	Nombre d'établissements				Effectifs			
	2015	2014	Evolution annuelle		2015	2014	Evolution annuelle	
			brute	en %			brute	en %
<b>INDUSTRIE</b>	<b>116</b>	<b>117</b>	<b>-1</b>	<b>-0,9</b>	<b>2 177</b>	<b>2 230</b>	<b>-53</b>	<b>-2,4</b>
Agriculture, sylviculture et pêche	0	0	0		0	0	0	
Fab. aliments, boiss. & prdts base tabac	23	22	1	4,5	505	501	4	0,8
Cokéfaction et raffinage	0	0	0		0	0	0	
Fab. éq. élec., électr., inf. & machines	10	11	-1	-9,1	162	155	7	4,5
Fabrication de matériels de transport	1	1	0	0,0	193	196	-3	-1,5
Fabrication autres produits industriels	65	67	-2	-3,0	998	1 062	-64	-6,0
Extr., énerg., eau, gestn déch. & dépol.	17	16	1	6,3	319	316	3	0,9
<b>CONSTRUCTION</b>	<b>142</b>	<b>154</b>	<b>-12</b>	<b>-7,8</b>	<b>947</b>	<b>949</b>	<b>-2</b>	<b>-0,2</b>
<b>TERTIAIRE</b>	<b>702</b>	<b>691</b>	<b>11</b>	<b>1,6</b>	<b>5 766</b>	<b>5 983</b>	<b>-217</b>	<b>-3,6</b>
Commerce, répar. automobile & motorcycle	295	283	12	4,2	2 739	2 711	28	1,0
Transports et entreposage	25	28	-3	-10,7	541	629	-88	-14,0
Hébergement et restauration	68	65	3	4,6	327	319	8	2,5
Information et communication	8	8	0	0,0	15	16	-1	-6,3
Activités financières et d'assurance	41	41	0	0,0	194	185	9	4,9
Activités immobilières	15	16	-1	-6,3	66	84	-18	-21,4
Act. scient. & tech., svces adm. & soutien	84	83	1	1,2	722	778	-56	-7,2
Admin. pub., enseign., santé & act. soc.	83	79	4	5,1	652	692	-40	-5,8
Autres activités de services	83	88	-5	-5,7	510	569	-59	-10,4
Inconnu	0	0	0		0	0	0	
<b>TOTAL</b>	<b>960</b>	<b>962</b>	<b>-2</b>	<b>-0,2</b>	<b>8 890</b>	<b>9 162</b>	<b>-272</b>	<b>-3,0</b>

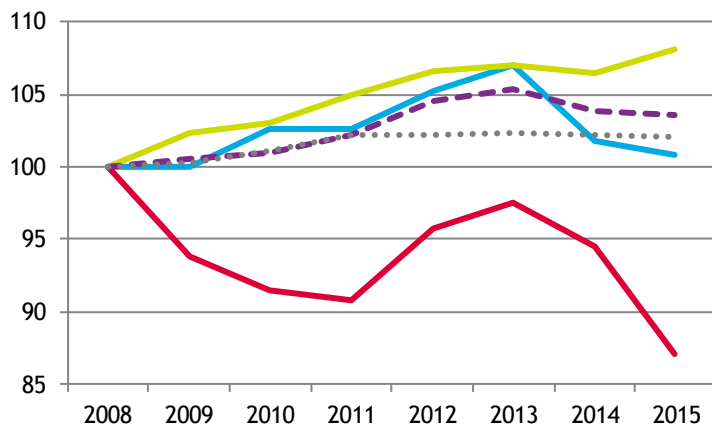
## /// ... DE 2008 À 2015

Année	Canton de Wittenheim						Alsace			
	Etablissements			Effectifs			Etablissements		Effectifs	
	Nombre	Variation annuelle		Nombre	Variation annuelle		Nombre	Var. ann. (en %)	Nombre	Var. ann. (en %)
brute		en %	brute		en %					
2008	927			9 344			49 918		552 802	
2009	932	5	0,5	9 172	-172	-1,8	50 022	0,2	537 369	-2,8
2010	936	4	0,4	9 444	272	3,0	50 493	0,9	542 058	0,9
2011	947	11	1,2	9 256	-188	-2,0	51 004	1,0	545 805	0,7
2012	969	22	2,3	9 322	66	0,7	51 014	0,0	539 687	-1,1
2013	976	7	0,7	9 207	-115	-1,2	51 059	0,1	537 344	-0,4
2014	962	-14	-1,4	9 162	-45	-0,5	50 991	-0,1	534 282	-0,6
2015	960	-2	-0,2	8 890	-272	-3,0	50 933	-0,1	534 972	0,1
Evol. 2008 à 2015		33	3,6		-454	-4,9		2,0		-3,2

## /// ... PAR GRANDS SECTEURS D'ACTIVITÉ

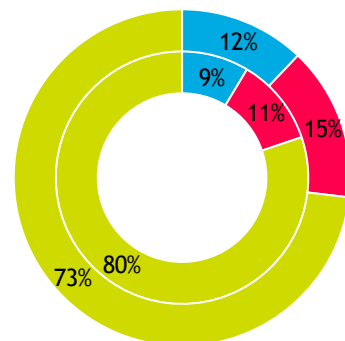
### ÉVOLUTION, base 100 fin 2008

#### ÉTABLISSEMENTS

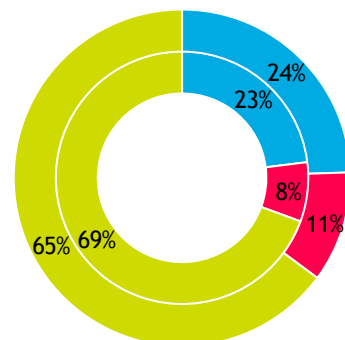
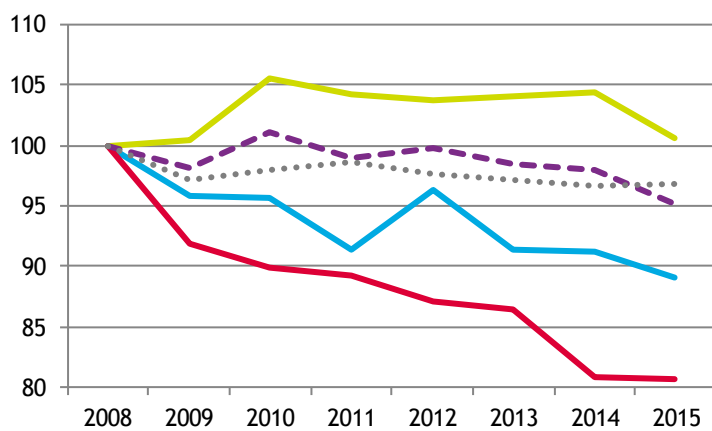


### RÉPARTITION FIN 2015

Intérieur = Alsace ; extérieur = canton



#### EFFECTIFS



— Industrie — Construction — Tertiaire  
- - - Total Canton ..... Total Alsace

■ Industrie ■ Construction ■ Tertiaire

## 4. ARTISANAT

Source : CMA 2015 / INSEE - nombre d'emplois 2012<sup>#</sup>

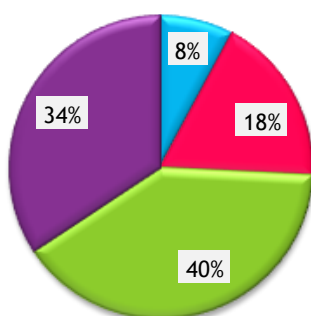
### /// ENTREPRISES / ÉTABLISSEMENTS ET ACTIFS<sup>#</sup>

Secteur d'activité	Actifs <sup>#</sup>	Entreprises/établissements			
		nombre au 01.01.16	Immatriculations en 2015	Radiations en 2015	solde 2015
Alimentation	459	62	13	4	9
Production	1 273	142	3	19	-16
Bâtiment	1 406	316	31	32	-1
Services	1 174	271	33	24	9
<b>TOTAUX :</b>					
<b>Canton de Wittenheim</b>	<b>4 312</b>	<b>791</b>	<b>80</b>	<b>79</b>	<b>1</b>
Ensemble de l'Alsace	157 384	33 092	3 389	2 704	685

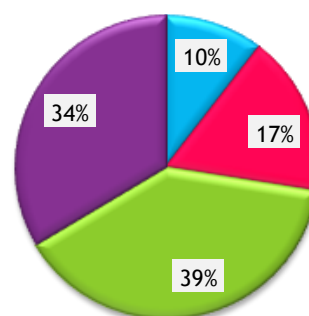
### /// RÉPARTITION PAR SECTEUR D'ACTIVITÉ

#### ENTREPRISES / ÉTABLISSEMENTS

Canton de Wittenheim

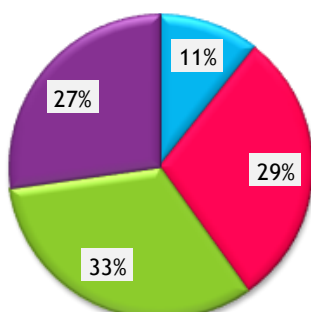


L'Alsace

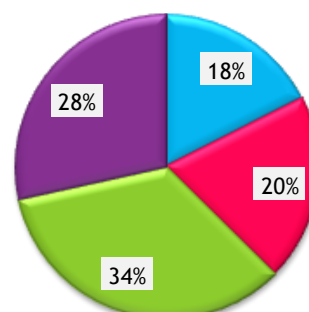


#### ACTIFS<sup>#</sup>

Canton de Wittenheim



L'Alsace



\* \* \*