

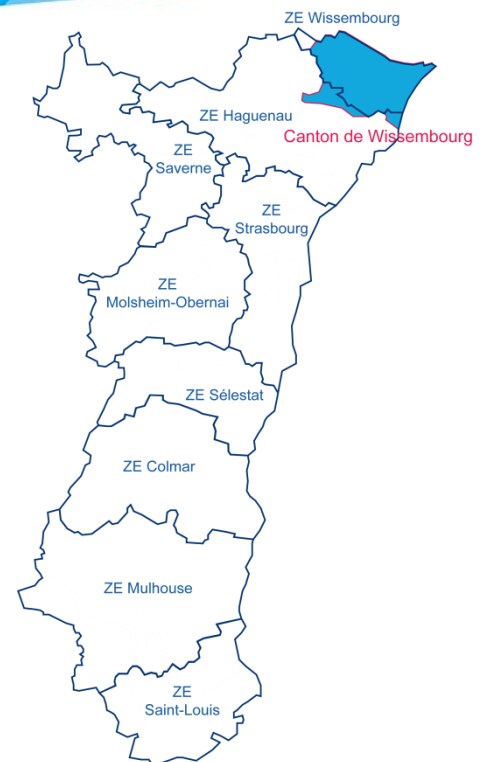
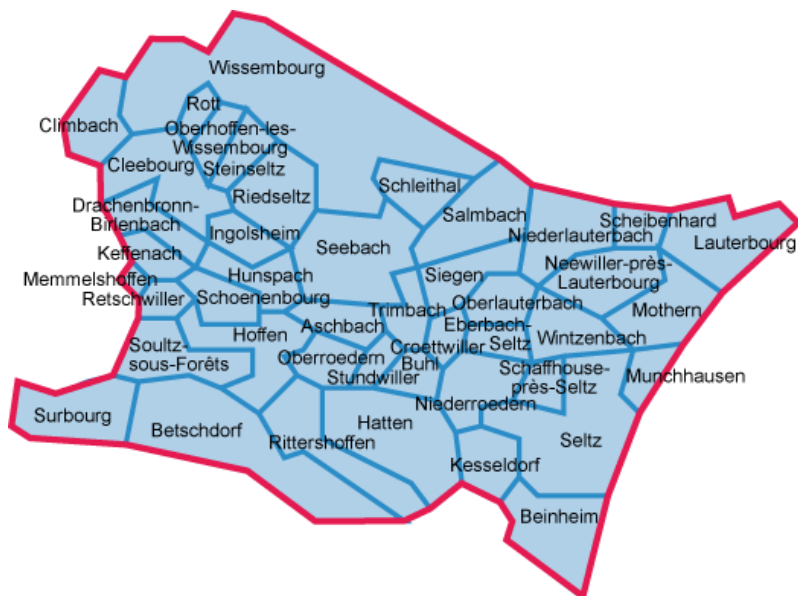
Chiffres clés des cantons d'Alsace

Edition 2016

Canton de Wissembourg

- ▶ 44 communes
- ▶ une superficie totale de 400,61 km²

Sources : CD67/CAF ; CMA ;
DIRECCTE Grand Est/DARES ;
INSEE ; Urssaf-Accoss



Le canton de Wissembourg est pour partie dans la zone d'emploi de Haguenau (4 communes) et pour partie dans celle de Wissembourg (40 communes).

1. LA DÉMOGRAPHIE / POPULATION ACTIVE

Source : INSEE RP2007 et RP2012, exploitations principales

- La population active comprend les personnes exerçant une activité professionnelle et les chômeurs à la recherche d'un emploi.
- Le taux d'activité est le rapport entre le nombre d'actifs (personnes en emploi et chômeurs) et l'ensemble de la population correspondante.
- Le taux d'emploi est le rapport entre le nombre de personnes ayant un emploi et l'ensemble de la population correspondante.

Selon les chiffres publiés le 1^{er} janvier 2016, la population municipale 2013 du canton de Wissembourg est de 50 809 habitants.

Par rapport à celle de 2008, l'évolution sur 5 ans est de :

- + 0,2 % pour le canton de Wissembourg
- + 1,7 % pour l'ensemble de l'Alsace.

		Population	Actifs	Taux d'activité (%)	Actifs ayant un emploi	Taux d'emploi (%)
Canton de Wissembourg						
2007	Ensemble 15 à 64 ans	34 056	26 384	77,5	24 363	71,5
	15 à 24 ans	5 439	3 040	55,9	2 589	47,6
	25 à 54 ans	23 084	20 995	90,9	19 618	85,0
	55 à 64 ans	5 533	2 349	42,5	2 156	39,0
2012	Ensemble 15 à 64 ans	34 258	26 833	78,3	24 399	71,2
	15 à 24 ans	5 040	2 722	54,0	2 166	43,0
	25 à 54 ans	22 149	20 479	92,5	18 946	85,5
	55 à 64 ans	7 070	3 631	51,4	3 287	46,5
Ecart Evolution	Ensemble 15 à 64 ans	202 0,6%	449 1,7%		36 0,1%	
Le Bas-Rhin						
2007	Ensemble 15 à 64 ans	728 716	532 544	73,1	480 218	65,9
2012		736 786	544 143	73,9	480 341	65,2
Ecart		8 070	11 599		123	
Evolution		1,1%	2,2%		0,0%	
L'Alsace						
2007	Ensemble 15 à 64 ans	1 217 215	892 248	73,3	800 170	65,7
2012		1 227 232	909 208	74,1	796 540	64,9
Ecart		10 017	16 960		-3 630	
Evolution		0,8%	1,9%		-0,5%	

2. LE MARCHÉ DU TRAVAIL

/// DEMANDEURS D'EMPLOI EN FIN DE MOIS, CATÉGORIES A, B, C

Source : DIRECCTE Alsace/DARES, Pôle emploi

- Les demandeurs d'emploi de catégorie A sont tenus de faire des actes positifs de recherche d'emploi, sont sans emploi et n'ont pas travaillé durant le mois.
- Les demandeurs d'emploi de catégories B et C sont tenus de faire des actes positifs de recherche d'emploi et ont exercé une activité réduite au cours du mois, à savoir courte (78 heures ou moins) pour la catégorie B ou longue (plus de 78 heures) pour la catégorie C.

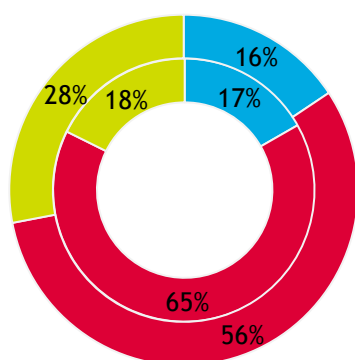
Les données présentées sont indicatives. Elles sont compilées à partir d'informations disponibles par commune, qui, en raison du secret statistique, n'affichent pas les valeurs de 1 à 4 inclus.

Le nombre total de DEFM (ABC) est peu impacté. Par contre, les totaux des « -de 25 ans » et des « 50 ans ou + » peuvent être sous-évalués.

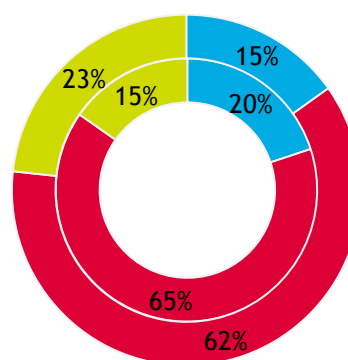
	Canton de Wissembourg			Ensemble de l'Alsace		
	Total DEFM (ABC)	Variation		Total DEFM (ABC)	Variation	
		brute	en %		brute	en %
Déc. 2009	2 466			107 980		
Déc. 2010	2 449	-17	-0,7	112 186	4 206	3,9
Déc. 2011	2 499	50	2,0	116 845	4 659	4,2
Déc. 2012	2 763	264	10,6	127 724	10 879	9,3
Déc. 2013	2 924	161	5,8	135 529	7 805	6,1
Déc. 2014	3 031	107	3,7	144 425	8 896	6,6
Déc. 2015	3 248	217	7,2	152 017	7 592	5,3

LES DEFM (ABC) PAR TRANCHE D'ÂGE : l'intérieur = déc. 2009 ; l'extérieur = déc. 2015

Canton de Wissembourg

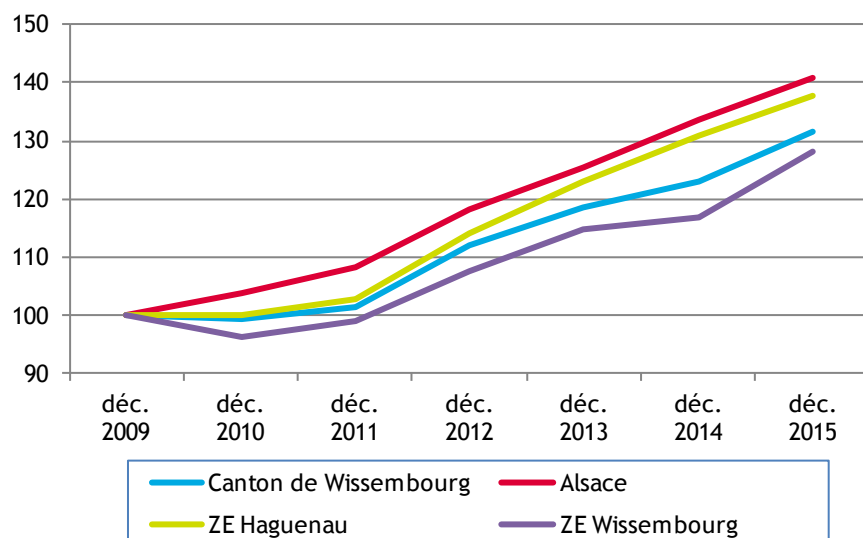


Alsace



■ moins de 25 ans ■ 25 à 49 ans ■ 50 ans ou plus

ÉVOLUTION DU NOMBRE DE DEMANDEURS D'EMPLOI, CATÉGORIES A, B, C

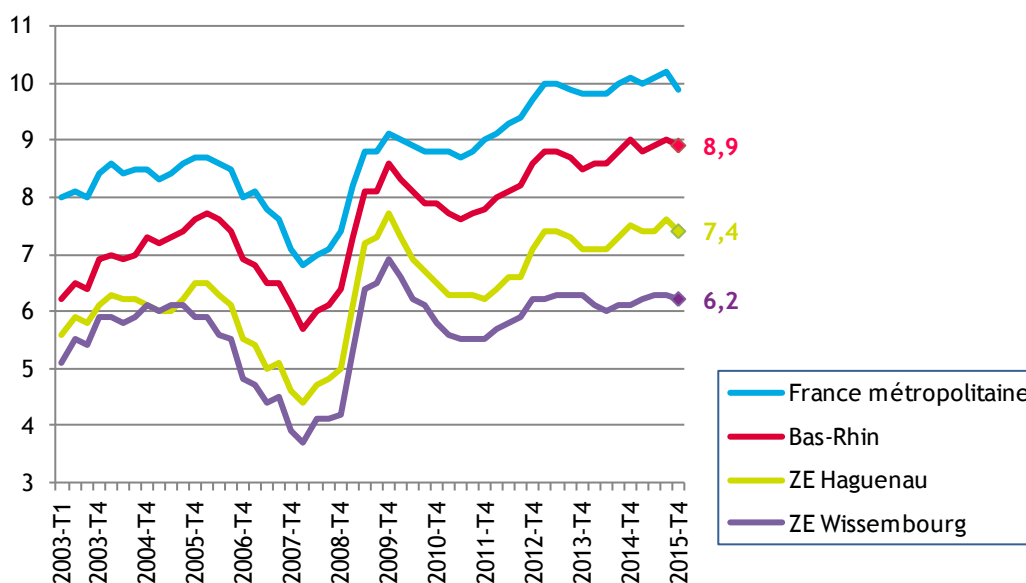


Base 100 fin décembre 2009 :

Canton de
Wissembourg : 2 466
Alsace : 107 980
ZE Haguenau : 10 130
ZE Wissembourg :
1 960

/// LE TAUX DE CHOMAGE LOCALISE DANS LES ZONES D'EMPLOI DE HAGUENAU ET DE WISSEMBOURG (EN %)

Source : INSEE



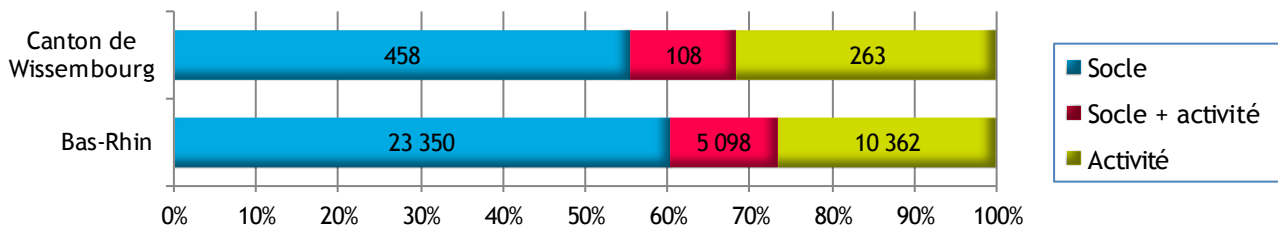
/// LES ALLOCATAIRES DU REVENU DE SOLIDARITÉ ACTIVE (RSA) DANS LE CANTON DE WISSEMBOURG

Source : CAF/CD67, données consolidées

- Les allocataires du RSA socle sont des personnes n'ayant aucune activité professionnelle.
- Les allocataires du RSA socle + activité sont des personnes exerçant une petite activité rémunérée.
- Les allocataires du RSA activité sont des « travailleurs pauvres », des personnes ayant un emploi mais insuffisamment rémunéré pour en vivre.

	Le canton de Wissembourg			Le Bas-Rhin		
	Total allocataires	Variation annuelle		Total allocataires	Variation annuelle	
		brute	en %		brute	en %
Déc. 2011	531			30 456		
Déc. 2012	633	102	19,2	32 838	2 382	7,8
Déc. 2013	681	48	7,6	35 356	2 518	7,7
Déc. 2014	802	121	17,8	37 606	2 250	6,4
Déc. 2015	829	27	3,4	38 810	1 204	3,2

Répartition des allocataires du RSA par catégorie au 31 décembre 2015



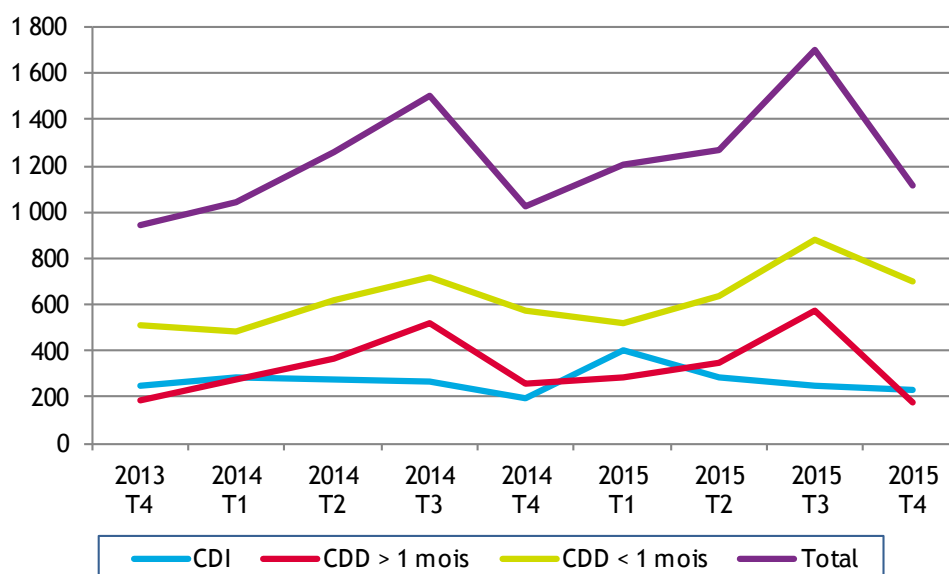
/// INTENTIONS D'EMBAUCHE, HORS INTÉRIM, PAR TYPE DE CONTRAT

Source : Urssaf-Acoss

Au 4^{ème} trimestre 2015, dans le canton de Wissembourg, 1 112 intentions d'embauche ont été enregistrées :

- 703 contrats à durée déterminée courts, de moins de 30 jours
- 180 contrats à durée déterminée longs, d'au moins 30 jours
- 229 contrats à durée indéterminée.

ÉVOLUTION DU NOMBRE D'INTENTIONS D'EMBAUCHE DANS LE CANTON DE WISSEMBOURG



LA RÉPARTITION DES INTENTIONS D'EMBAUCHE PAR TYPE DE CONTRAT

		Canton de Wissembourg	Alsace	Grand Est	France
CDI	2013 T4	26,2%	16,5%	14,8%	13,4%
	2015 T4	20,6%	15,5%	14,3%	13,2%
CDD > 1 mois	2013 T4	19,5%	18,1%	18,1%	15,3%
	2015 T4	16,2%	17,3%	17,6%	14,7%
CDD < 1 mois	2013 T4	54,3%	65,5%	67,1%	71,2%
	2015 T4	63,2%	67,2%	68,1%	72,1%

3. ÉTABLISSEMENTS ET EFFECTIFS

Source : Urssaf-Acoss

Pour les données de l'Urssaf-Acoss, le champ d'observation de l'emploi couvre l'ensemble des établissements du secteur concurrentiel. Sont donc exclus les administrations publiques, l'éducation et la santé non marchandes, ainsi que l'emploi par les ménages de salariés à domicile. Les données sont brutes au 31 décembre ; elles sont susceptibles d'être révisées.

/// ... PAR SECTEUR D'ACTIVITÉ DANS LE CANTON DE WISSEMBOURG

Libellé activité économique A17	Nombre d'établissements				Effectifs			
	2015	2014	Evolution annuelle		2015	2014	Evolution annuelle	
			brute	en %			brute	en %
INDUSTRIE	136	137	-1	-0,7	4 214	4 300	-86	-2,0
Agriculture, sylviculture et pêche	0	0	0		0	0	0	
Fab. aliments, boiss. & prdts base tabac	44	43	1	2,3	579	559	20	3,6
Cokéfaction et raffinage	0	0	0		0	0	0	
Fab. éq. élec., électr., inf. & machines	12	12	0	0,0	1 074	1 109	-35	-3,2
Fabrication de matériels de transport	3	3	0	0,0	392	435	-43	-9,9
Fabrication autres produits industriels	62	66	-4	-6,1	2 065	2 123	-58	-2,7
Extr., énerg., eau, gestn déch. & dépol.	15	13	2	15,4	104	74	30	40,5
CONSTRUCTION	159	168	-9	-5,4	751	794	-43	-5,4
TERTIAIRE	755	765	-10	-1,3	4 466	4 477	-11	-0,2
Commerce, répar. automobile & motorcycle	233	237	-4	-1,7	1 537	1 554	-17	-1,1
Transports et entreposage	29	30	-1	-3,3	742	758	-16	-2,1
Hébergement et restauration	122	128	-6	-4,7	461	487	-26	-5,3
Information et communication	6	7	-1	-14,3	20	20	0	0,0
Activités financières et d'assurance	43	45	-2	-4,4	175	174	1	0,6
Activités immobilières	11	15	-4	-26,7	12	12	0	0,0
Act. scient. & tech., svces adm. & soutien	91	88	3	3,4	621	595	26	4,4
Admin. pub., enseign., santé & act. soc.	110	106	4	3,8	666	661	5	0,8
Autres activités de services	110	109	1	0,9	232	216	16	7,4
Inconnu	0	0	0		0	0	0	
TOTAL	1 050	1 070	-20	-1,9	9 431	9 571	-140	-1,5

/// ... DE 2008 À 2015

Année	Canton de Wissembourg						Alsace			
	Etablissements			Effectifs			Etablissements		Effectifs	
	Nombre	Variation annuelle		Nombre	Variation annuelle		Nombre	Var. ann. (en %)	Nombre	Var. ann. (en %)
brute		en %	brute		en %					
2008	1 025			10 415			49 918		552 802	
2009	1 050	25	2,4	9 790	-625	-6,0	50 022	0,2	537 369	-2,8
2010	1 048	-2	-0,2	9 702	-88	-0,9	50 493	0,9	542 058	0,9
2011	1 067	19	1,8	9 899	197	2,0	51 004	1,0	545 805	0,7
2012	1 045	-22	-2,1	9 676	-223	-2,3	51 014	0,0	539 687	-1,1
2013	1 053	8	0,8	9 562	-114	-1,2	51 059	0,1	537 344	-0,4
2014	1 070	17	1,6	9 571	9	0,1	50 991	-0,1	534 282	-0,6
2015	1 050	-20	-1,9	9 431	-140	-1,5	50 933	-0,1	534 972	0,1
Evol. 2008 à 2015		25	2,4		-984	-9,4		2,0		-3,2

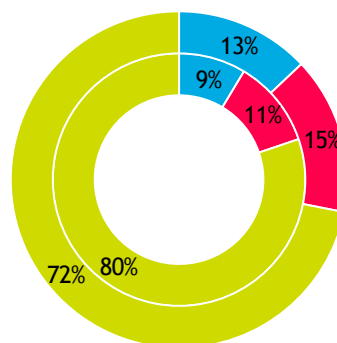
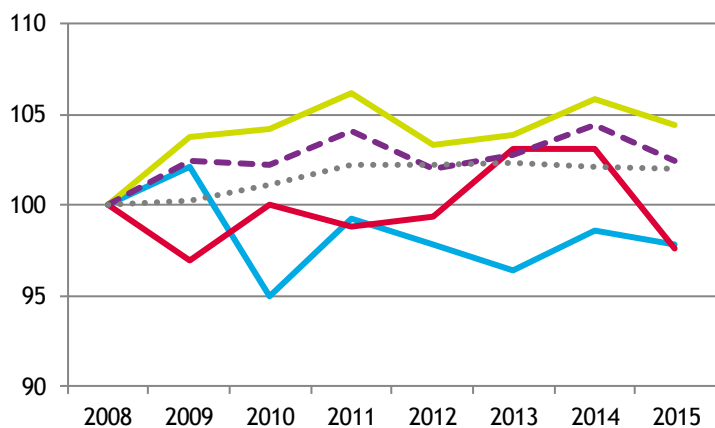
/// ... PAR GRANDS SECTEURS D'ACTIVITÉ

ÉVOLUTION, base 100 fin 2008

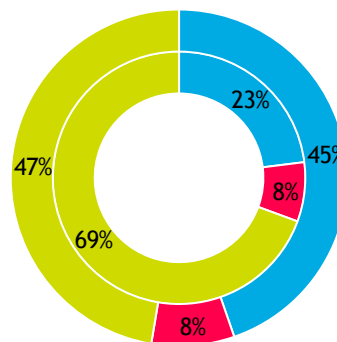
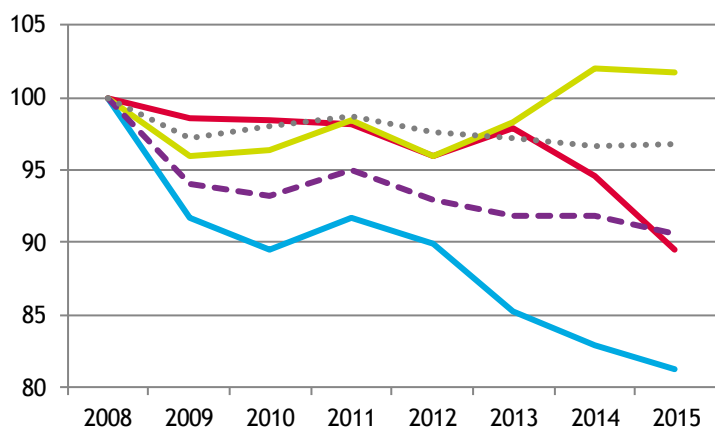
RÉPARTITION FIN 2015

ÉTABLISSEMENTS

Intérieur = Alsace ; extérieur = canton



EFFECTIFS



— Industrie — Construction — Tertiaire
- - - Total Canton Total Alsace

■ Industrie ■ Construction ■ Tertiaire

4. ARTISANAT

Source : CMA 2015 / INSEE - nombre d'emplois 2012[#]

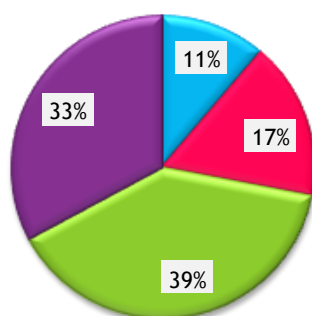
/// ENTREPRISES / ÉTABLISSEMENTS ET ACTIFS[#]

Secteur d'activité	Actifs [#]	Entreprises/établissements			
		nombre au 01.01.16	Immatriculations en 2015	Radiations en 2015	solde 2015
Alimentation	694	93	7	6	1
Production	702	140	12	6	6
Bâtiment	1 173	326	16	21	-5
Services	720	273	25	9	16
TOTAUX :					
Canton de Wissembourg	3 289	832	60	42	18
Ensemble de l'Alsace	157 384	33 092	3 389	2 704	685

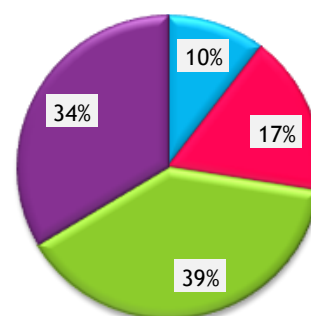
/// RÉPARTITION PAR SECTEUR D'ACTIVITÉ

ENTREPRISES / ÉTABLISSEMENTS

Canton de Wissembourg

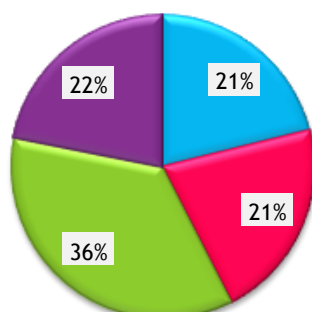


L'Alsace

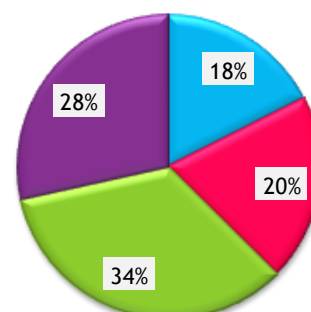


ACTIFS[#]

Canton de Wissembourg



L'Alsace



* * *