

Chiffres clés des cantons d'Alsace

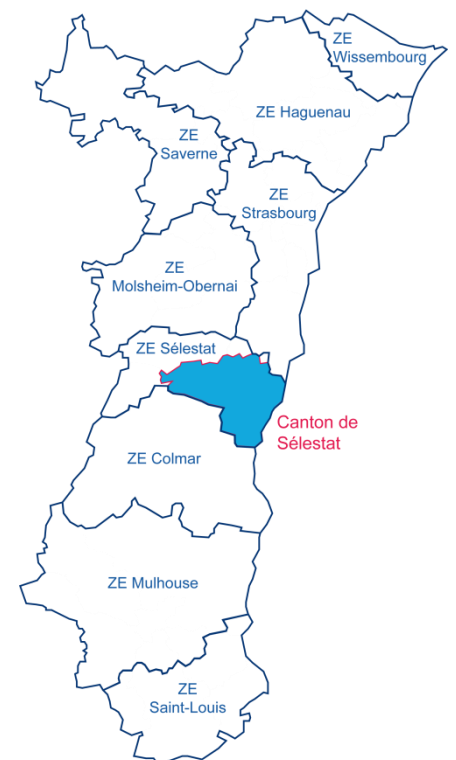
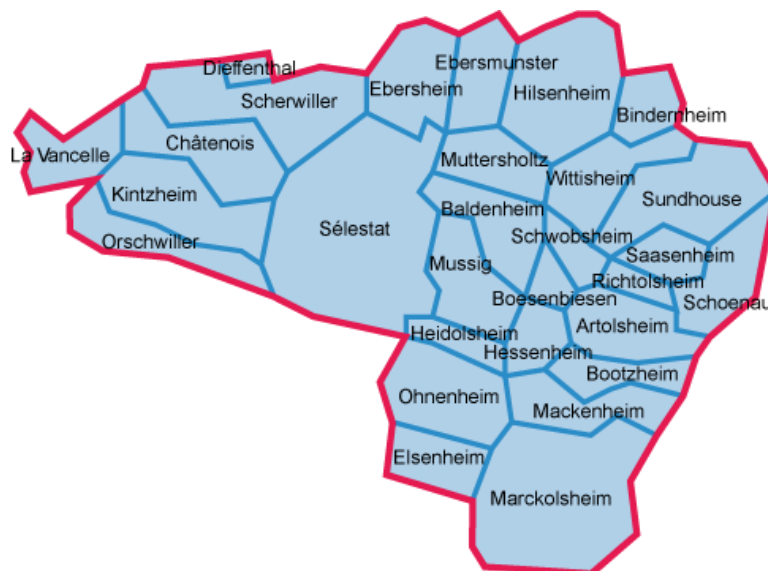
Edition 2016

Canton de Sélestat

29 communes

une superficie totale de 343,48 km²

Sources : CD67/CAF ; CMA ;
DIRECCTE Grand Est/DARES ;
INSEE ; Urssaf-Accoss



Le canton de Sélestat est entièrement dans la zone d'emploi de Sélestat.

1. LA DÉMOGRAPHIE / POPULATION ACTIVE

Source : INSEE RP2007 et RP2012, exploitations principales

- La population active comprend les personnes exerçant une activité professionnelle et les chômeurs à la recherche d'un emploi.
- Le taux d'activité est le rapport entre le nombre d'actifs (personnes en emploi et chômeurs) et l'ensemble de la population correspondante.
- Le taux d'emploi est le rapport entre le nombre de personnes ayant un emploi et l'ensemble de la population correspondante.

Selon les chiffres publiés le 1^{er} janvier 2016, la population municipale 2013 du canton de Sélestat est de 55 369 habitants.

Par rapport à celle de 2008, l'évolution sur 5 ans est de :

- + 2,8 % pour le canton de Sélestat
- + 1,7 % pour l'ensemble de l'Alsace.

		Population	Actifs	Taux d'activité (%)	Actifs ayant un emploi	Taux d'emploi (%)
Canton de Sélestat						
2007	Ensemble 15 à 64 ans	35 004	26 784	76,5	24 230	69,2
	15 à 24 ans	6 160	3 409	55,3	2 724	44,2
	25 à 54 ans	23 216	21 217	91,4	19 502	84,0
	55 à 64 ans	5 629	2 158	38,3	2 004	35,6
2012	Ensemble 15 à 64 ans	36 269	27 820	76,7	24 801	68,4
	15 à 24 ans	6 180	3 298	53,4	2 487	40,2
	25 à 54 ans	23 270	21 610	92,9	19 649	84,4
	55 à 64 ans	6 819	2 912	42,7	2 665	39,1
Ecart Evolution	Ensemble 15 à 64 ans	1 265 3,6%	1 036 3,9%		572 2,4%	
Le Bas-Rhin						
2007	Ensemble 15 à 64 ans	728 716	532 544	73,1	480 218	65,9
2012		736 786	544 143	73,9	480 341	65,2
Ecart		8 070	11 599		123	
Evolution		1,1%	2,2%		0,0%	
L'Alsace						
2007	Ensemble 15 à 64 ans	1 217 215	892 248	73,3	800 170	65,7
2012		1 227 232	909 208	74,1	796 540	64,9
Ecart		10 017	16 960		-3 630	
Evolution		0,8%	1,9%		-0,5%	

2. LE MARCHÉ DU TRAVAIL

/// DEMANDEURS D'EMPLOI EN FIN DE MOIS, CATÉGORIES A, B, C

Source : DIRECCTE Alsace/DARES, Pôle emploi

- Les demandeurs d'emploi de catégorie A sont tenus de faire des actes positifs de recherche d'emploi, sont sans emploi et n'ont pas travaillé durant le mois.
- Les demandeurs d'emploi de catégories B et C sont tenus de faire des actes positifs de recherche d'emploi et ont exercé une activité réduite au cours du mois, à savoir courte (78 heures ou moins) pour la catégorie B ou longue (plus de 78 heures) pour la catégorie C.

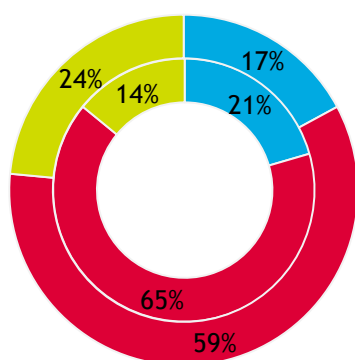
Les données présentées sont indicatives. Elles sont compilées à partir d'informations disponibles par commune, qui, en raison du secret statistique, n'affichent pas les valeurs de 1 à 4 inclus.

Le nombre total de DEFM (ABC) est peu impacté. Par contre, les totaux des « -de 25 ans » et des « 50 ans ou + » peuvent être sous-évalués.

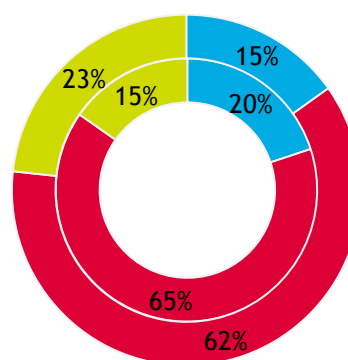
	Canton de Sélestat			Ensemble de l'Alsace		
	Total DEFM (ABC)	Variation		Total DEFM (ABC)	Variation	
		brute	en %		brute	en %
Déc. 2009	3 041			107 980		
Déc. 2010	3 220	179	5,9	112 186	4 206	3,9
Déc. 2011	3 349	129	4,0	116 845	4 659	4,2
Déc. 2012	3 736	387	11,6	127 724	10 879	9,3
Déc. 2013	3 906	170	4,6	135 529	7 805	6,1
Déc. 2014	4 154	248	6,3	144 425	8 896	6,6
Déc. 2015	4 492	338	8,1	152 017	7 592	5,3

LES DEFM (ABC) PAR TRANCHE D'ÂGE : l'intérieur = déc. 2009 ; l'extérieur = déc. 2015

Canton de Sélestat

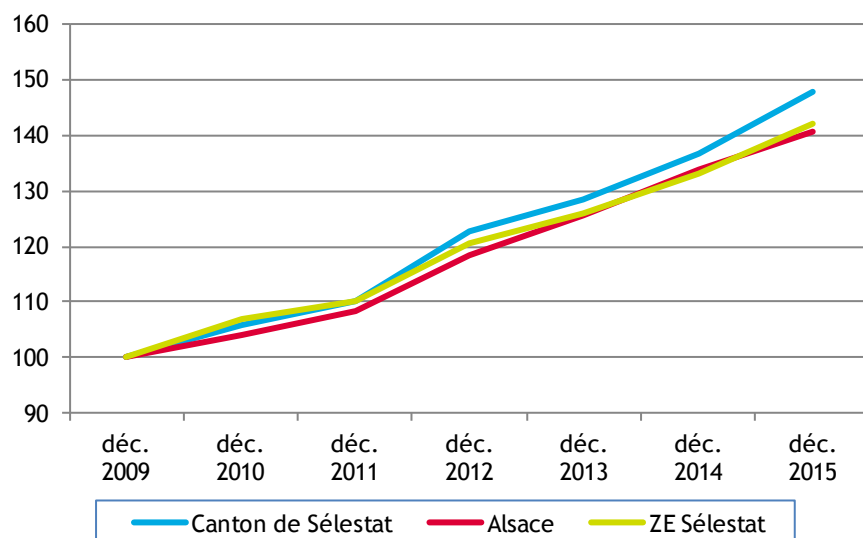


Alsace



■ moins de 25 ans ■ 25 à 49 ans ■ 50 ans ou plus

ÉVOLUTION DU NOMBRE DE DEMANDEURS D'EMPLOI, CATÉGORIES A, B, C



Base 100 fin décembre 2009 :

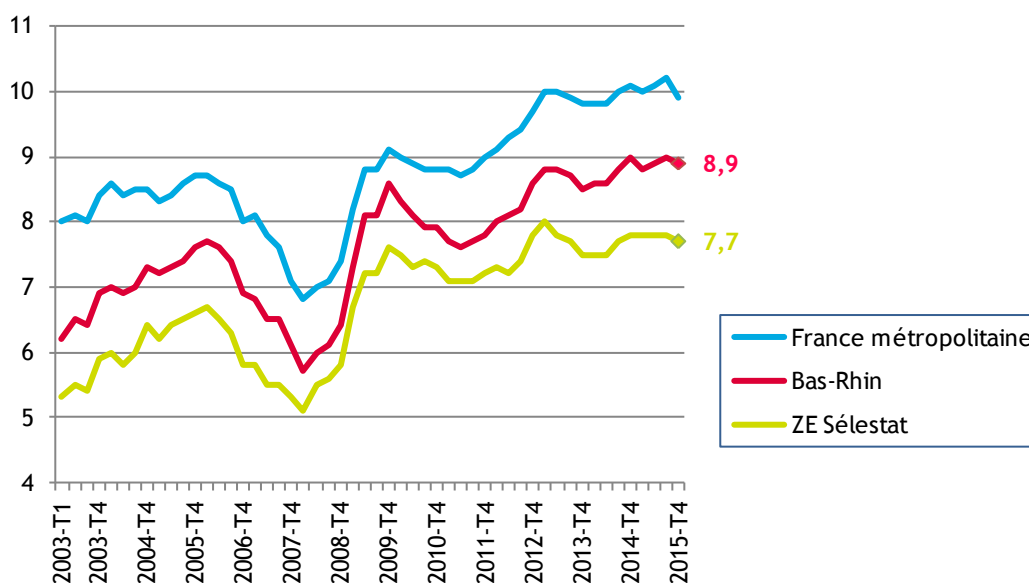
Canton de Sélestat :
3 041

Alsace : 107 980

ZE Sélestat : 4 540

/// LE TAUX DE CHOMAGE LOCALISE DANS LA ZONE D'EMPLOI DE SÉLESTAT (EN %)

Source : INSEE



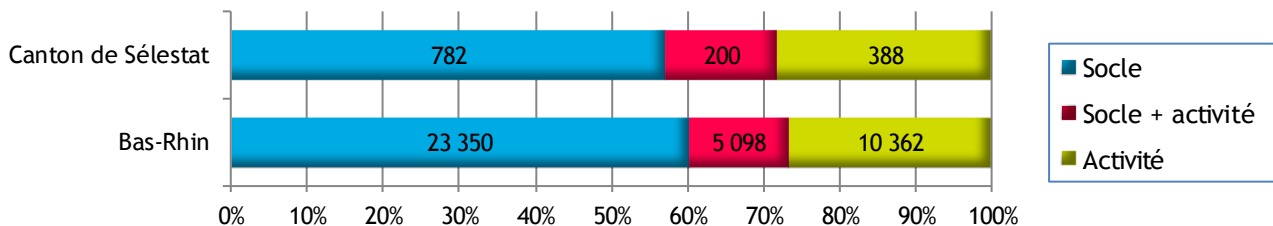
/// LES ALLOCATAIRES DU REVENU DE SOLIDARITÉ ACTIVE (RSA) DANS LE CANTON DE SÉLESTAT

Source : CAF/CD67, données consolidées

- Les allocataires du RSA socle sont des personnes n'ayant aucune activité professionnelle.
- Les allocataires du RSA socle + activité sont des personnes exerçant une petite activité rémunérée.
- Les allocataires du RSA activité sont des « travailleurs pauvres », des personnes ayant un emploi mais insuffisamment rémunéré pour en vivre.

	Le canton de Sélestat			Le Bas-Rhin		
	Total allocataires	Variation annuelle		Total allocataires	Variation annuelle	
		brute	en %		brute	en %
Déc. 2011	1 008			30 456		
Déc. 2012	1 111	103	10,2	32 838	2 382	7,8
Déc. 2013	1 206	95	8,6	35 356	2 518	7,7
Déc. 2014	1 329	123	10,2	37 606	2 250	6,4
Déc. 2015	1 370	41	3,1	38 810	1 204	3,2

Répartition des allocataires du RSA par catégorie au 31 décembre 2015



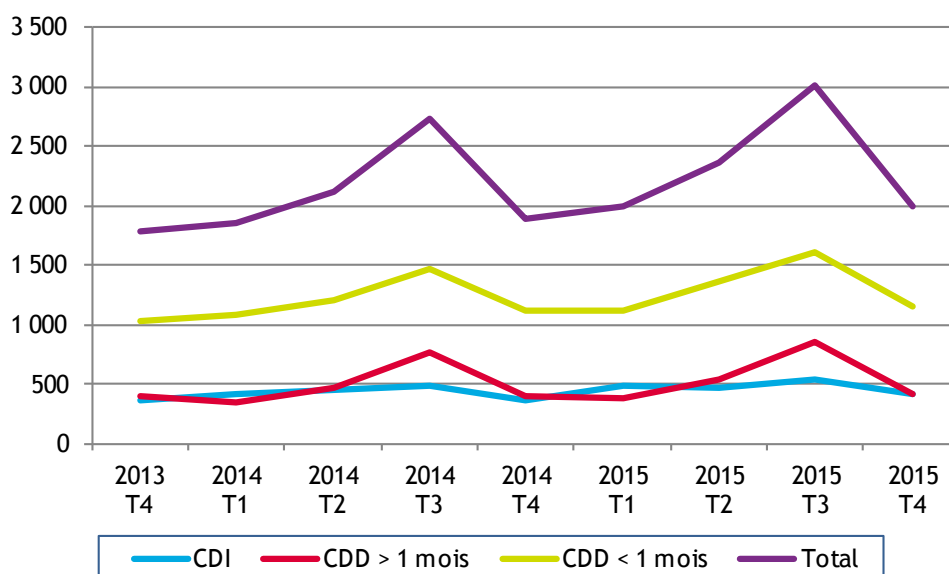
/// INTENTIONS D'EMBAUCHE, HORS INTÉRIM, PAR TYPE DE CONTRAT

Source : Urssaf-Acoss

Au 4^{ème} trimestre 2015, dans le canton de Sélestat, 1 986 intentions d'embauche ont été enregistrées :

- ▶ 1 152 contrats à durée déterminée courts, de moins de 30 jours
- ▶ 418 contrats à durée déterminée longs, d'au moins 30 jours
- ▶ 416 contrats à durée indéterminée.

ÉVOLUTION DU NOMBRE D'INTENTIONS D'EMBAUCHE DANS LE CANTON DE SÉLESTAT



LA RÉPARTITION DES INTENTIONS D'EMBAUCHE PAR TYPE DE CONTRAT

		Canton de Sélestat	Alsace	Grand Est	France
CDI	2013 T4	20,5%	16,5%	14,8%	13,4%
	2015 T4	20,9%	15,5%	14,3%	13,2%
CDD > 1 mois	2013 T4	21,7%	18,1%	18,1%	15,3%
	2015 T4	21,0%	17,3%	17,6%	14,7%
CDD < 1 mois	2013 T4	57,7%	65,5%	67,1%	71,2%
	2015 T4	58,0%	67,2%	68,1%	72,1%

3. ÉTABLISSEMENTS ET EFFECTIFS

Source : Urssaf-Acoss

Pour les données de l'Urssaf-Acoss, le champ d'observation de l'emploi couvre l'ensemble des établissements du secteur concurrentiel. Sont donc exclus les administrations publiques, l'éducation et la santé non marchandes, ainsi que l'emploi par les ménages de salariés à domicile. Les données sont brutes au 31 décembre ; elles sont susceptibles d'être révisées.

/// ... PAR SECTEUR D'ACTIVITÉ DANS LE CANTON DE SÉLESTAT

Libellé activité économique A17	Nombre d'établissements				Effectifs			
	2015	2014	Evolution annuelle		2015	2014	Evolution annuelle	
			brute	en %			brute	en %
INDUSTRIE	149	150	-1	-0,7	4 155	4 185	-30	-0,7
Agriculture, sylviculture et pêche	1	1	0	0,0	1	1	0	0,0
Fab. aliments, boiss. & prdts base tabac	50	52	-2	-3,8	721	737	-16	-2,2
Cokéfaction et raffinage	0	0	0		0	0	0	
Fab. éq. élec., électr., inf. & machines	7	8	-1	-12,5	290	294	-4	-1,4
Fabrication de matériels de transport	2	2	0	0,0	80	83	-3	-3,6
Fabrication autres produits industriels	68	67	1	1,5	2 694	2 688	6	0,2
Extr., énerg., eau, gestn déch. & dépol.	21	20	1	5,0	369	382	-13	-3,4
CONSTRUCTION	215	224	-9	-4,0	1 399	1 504	-105	-7,0
TERTIAIRE	1 192	1 193	-1	-0,1	9 788	9 856	-68	-0,7
Commerce, répar. automobile & motorcycle	395	400	-5	-1,3	2 953	2 966	-13	-0,4
Transports et entreposage	44	41	3	7,3	1 056	1 091	-35	-3,2
Hébergement et restauration	141	134	7	5,2	725	686	39	5,7
Information et communication	18	18	0	0,0	120	125	-5	-4,0
Activités financières et d'assurance	69	69	0	0,0	284	283	1	0,4
Activités immobilières	41	45	-4	-8,9	100	103	-3	-2,9
Act. scient. & tech., svces adm. & soutien	195	194	1	0,5	2 320	2 374	-54	-2,3
Admin. pub., enseign., santé & act. soc.	163	164	-1	-0,6	1 679	1 661	18	1,1
Autres activités de services	126	128	-2	-1,6	551	567	-16	-2,8
Inconnu	0	0	0		0	0	0	
TOTAL	1 556	1 567	-11	-0,7	15 342	15 545	-203	-1,3

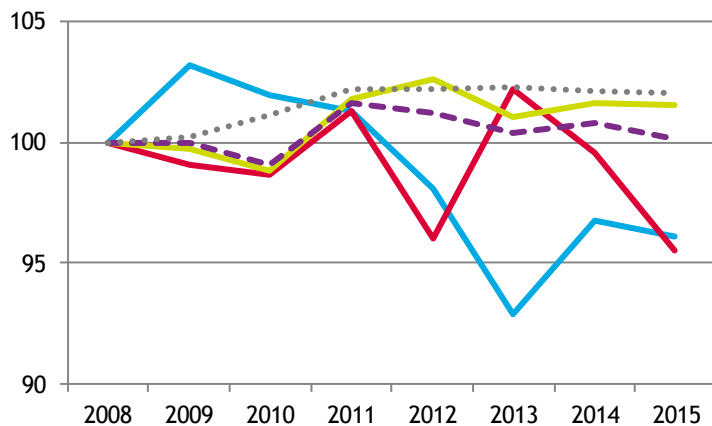
/// ... DE 2008 À 2015

Année	Canton de Sélestat						Alsace			
	Etablissements			Effectifs			Etablissements		Effectifs	
	Nombre	Variation annuelle		Nombre	Variation annuelle		Nombre	Var. ann. (en %)	Nombre	Var. ann. (en %)
brute		en %	brute		en %					
2008	1 554			15 724			49 918		552 802	
2009	1 554	0	0,0	15 831	107	0,7	50 022	0,2	537 369	-2,8
2010	1 540	-14	-0,9	16 112	281	1,8	50 493	0,9	542 058	0,9
2011	1 580	40	2,6	15 817	-295	-1,8	51 004	1,0	545 805	0,7
2012	1 573	-7	-0,4	15 678	-139	-0,9	51 014	0,0	539 687	-1,1
2013	1 560	-13	-0,8	15 747	69	0,4	51 059	0,1	537 344	-0,4
2014	1 567	7	0,4	15 545	-202	-1,3	50 991	-0,1	534 282	-0,6
2015	1 556	-11	-0,7	15 342	-203	-1,3	50 933	-0,1	534 972	0,1
Evol. 2008 à 2015		2	0,1		-382	-2,4		2,0		-3,2

/// ... PAR GRANDS SECTEURS D'ACTIVITÉ

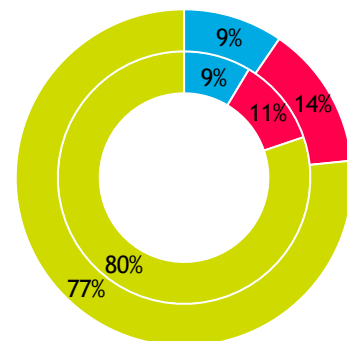
ÉVOLUTION, base 100 fin 2008

ÉTABLISSEMENTS

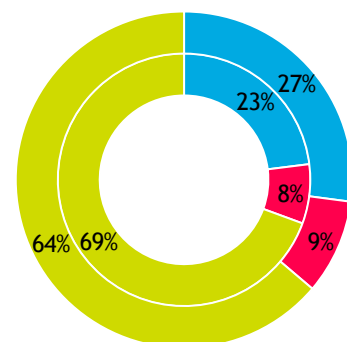
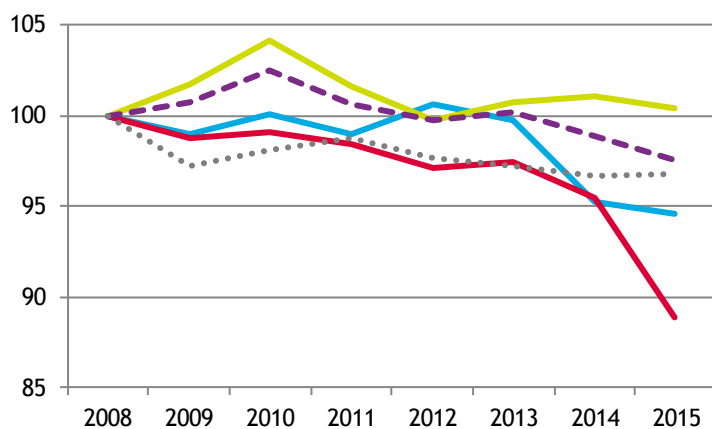


RÉPARTITION FIN 2015

Intérieur = Alsace ; extérieur = canton



EFFECTIFS



— Industrie — Construction — Tertiaire
- - - Total Canton Total Alsace

■ Industrie ■ Construction ■ Tertiaire

4. ARTISANAT

Source : CMA 2015 / INSEE - nombre d'emplois 2012[#]

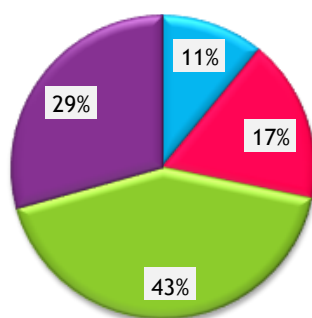
/// ENTREPRISES / ÉTABLISSEMENTS ET ACTIFS[#]

Secteur d'activité	Actifs [#]	Entreprises/établissements			
		nombre au 01.01.16	Immatriculations en 2015	Radiations en 2015	solde 2015
Alimentation	866	115	12	2	10
Production	1 013	182	16	6	10
Bâtiment	2 039	445	38	32	6
Services	1 244	308	31	15	16
TOTAUX :					
Canton de Sélestat	5 162	1 050	97	55	42
Ensemble de l'Alsace	157 384	33 092	3 389	2 704	685

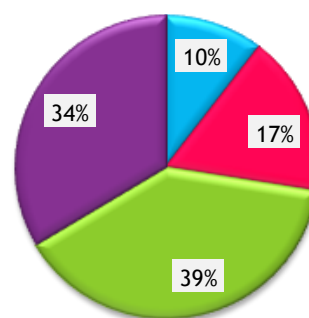
/// RÉPARTITION PAR SECTEUR D'ACTIVITÉ

ENTREPRISES / ÉTABLISSEMENTS

Canton de Sélestat

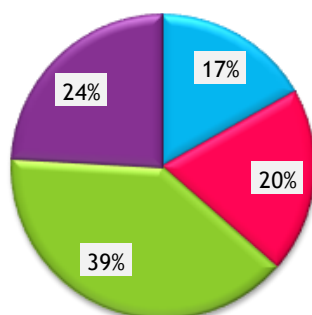


L'Alsace

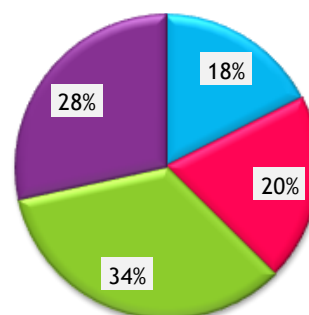


ACTIFS[#]

Canton de Sélestat



L'Alsace



* * *