

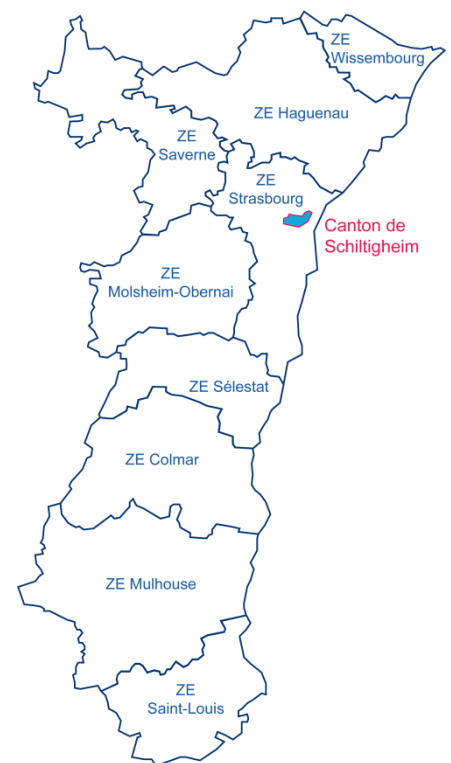
Chiffres clés des cantons d'Alsace

Edition 2016

Canton de Schiltigheim

- 2 communes
- une superficie totale de 12,04 km²

Sources : CD67/CAF ; CMA ;
DIRECCTE Grand Est/DARES ;
INSEE ; Urssaf-Acoss



Le canton de Schiltigheim est entièrement dans la zone d'emploi de Strasbourg.

1. LA DÉMOGRAPHIE / POPULATION ACTIVE

Source : INSEE RP2007 et RP2012, exploitations principales

- La population active comprend les personnes exerçant une activité professionnelle et les chômeurs à la recherche d'un emploi.
- Le taux d'activité est le rapport entre le nombre d'actifs (personnes en emploi et chômeurs) et l'ensemble de la population correspondante.
- Le taux d'emploi est le rapport entre le nombre de personnes ayant un emploi et l'ensemble de la population correspondante.

Selon les chiffres publiés le 1^{er} janvier 2016, la population municipale 2013 du canton de Schiltigheim est de 48 882 habitants.

Par rapport à celle de 2008, l'évolution sur 5 ans est de :

- + 0,1 % pour le canton de Schiltigheim
- + 1,7 % pour l'ensemble de l'Alsace.

		Population	Actifs	Taux d'activité (%)	Actifs ayant un emploi	Taux d'emploi (%)
Canton de Schiltigheim						
2007	Ensemble 15 à 64 ans	33 372	24 467	73,3	20 754	62,2
	15 à 24 ans	6 964	3 435	49,3	2 502	35,9
	25 à 54 ans	21 483	19 030	88,6	16 491	76,8
	55 à 64 ans	4 926	2 002	40,6	1 761	35,7
2012	Ensemble 15 à 64 ans	32 454	23 625	72,8	19 904	61,3
	15 à 24 ans	6 433	2 993	46,5	2 170	33,7
	25 à 54 ans	20 607	18 056	87,6	15 421	74,8
	55 à 64 ans	5 415	2 576	47,6	2 313	42,7
Ecart Evolution	Ensemble 15 à 64 ans	-918	-842		-850	
		-2,8%	-3,4%		-4,1%	
Le Bas-Rhin						
2007	Ensemble 15 à 64 ans	728 716	532 544	73,1	480 218	65,9
2012		736 786	544 143	73,9	480 341	65,2
Ecart		8 070	11 599		123	
Evolution		1,1%	2,2%		0,0%	
L'Alsace						
2007	Ensemble 15 à 64 ans	1 217 215	892 248	73,3	800 170	65,7
2012		1 227 232	909 208	74,1	796 540	64,9
Ecart		10 017	16 960		-3 630	
Evolution		0,8%	1,9%		-0,5%	

2. LE MARCHÉ DU TRAVAIL

/// DEMANDEURS D'EMPLOI EN FIN DE MOIS, CATÉGORIES A, B, C

Source : DIRECCTE Alsace/DARES, Pôle emploi

- Les demandeurs d'emploi de catégorie A sont tenus de faire des actes positifs de recherche d'emploi, sont sans emploi et n'ont pas travaillé durant le mois.
- Les demandeurs d'emploi de catégories B et C sont tenus de faire des actes positifs de recherche d'emploi et ont exercé une activité réduite au cours du mois, à savoir courte (78 heures ou moins) pour la catégorie B ou longue (plus de 78 heures) pour la catégorie C.

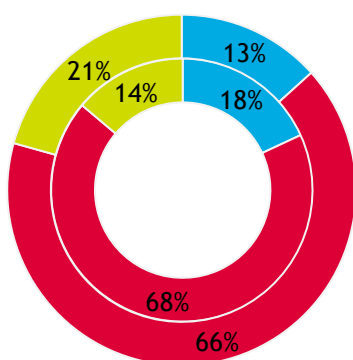
Les données présentées sont indicatives. Elles sont compilées à partir d'informations disponibles par commune, qui, en raison du secret statistique, n'affichent pas les valeurs de 1 à 4 inclus.

Le nombre total de DEFM (ABC) est peu impacté. Par contre, les totaux des « -de 25 ans » et des « 50 ans ou + » peuvent être sous-évalués.

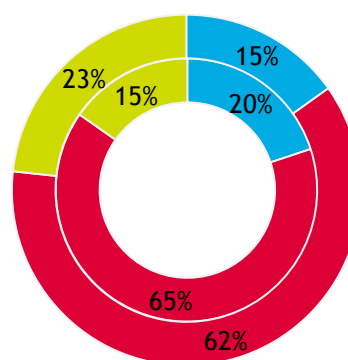
	Canton de Schiltigheim			Ensemble de l'Alsace		
	Total DEFM (ABC)	Variation		Total DEFM (ABC)	Variation	
		brute	en %		brute	en %
Déc. 2009	4 087			107 980		
Déc. 2010	4 345	258	6,3	112 186	4 206	3,9
Déc. 2011	4 648	303	7,0	116 845	4 659	4,2
Déc. 2012	5 077	429	9,2	127 724	10 879	9,3
Déc. 2013	5 536	459	9,0	135 529	7 805	6,1
Déc. 2014	5 750	214	3,9	144 425	8 896	6,6
Déc. 2015	5 988	238	4,1	152 017	7 592	5,3

LES DEFM (ABC) PAR TRANCHE D'ÂGE : l'intérieur = déc. 2009 ; l'extérieur = déc. 2015

Canton de Schiltigheim

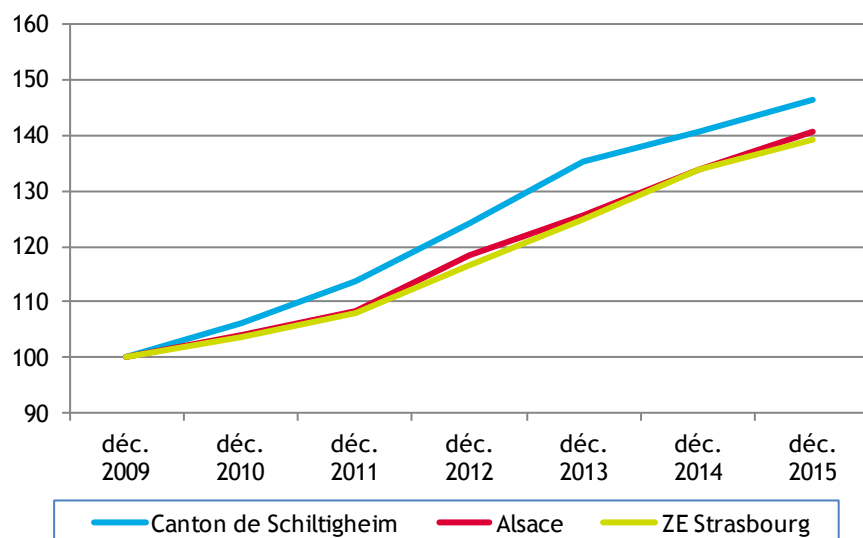


Alsace



■ moins de 25 ans ■ 25 à 49 ans ■ 50 ans ou plus

ÉVOLUTION DU NOMBRE DE DEMANDEURS D'EMPLOI, CATÉGORIES A, B, C



Base 100 fin décembre 2009 :

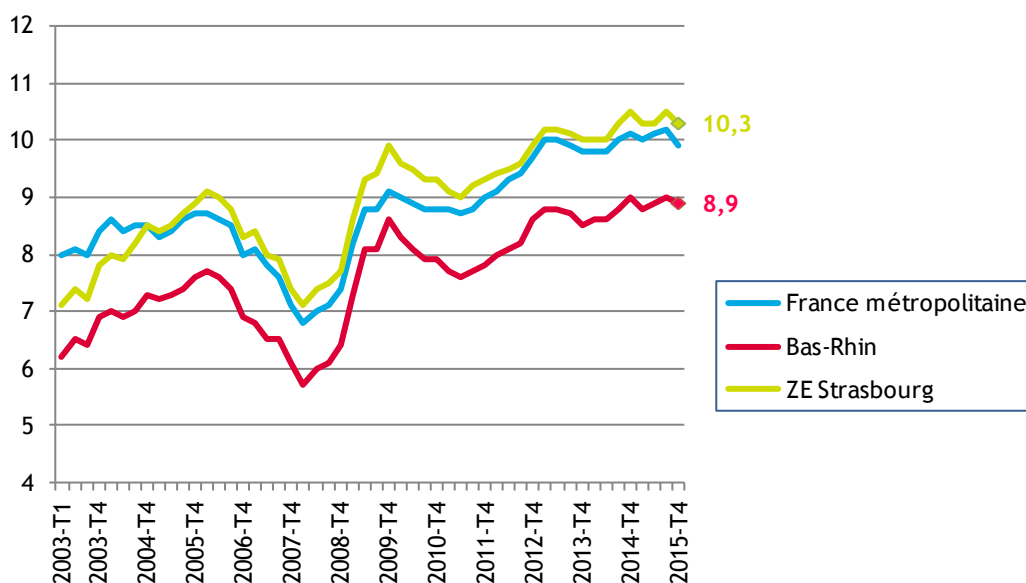
Canton de Schiltigheim : 4 087

Alsace : 107 980

ZE Strasbourg : 37 480

/// LE TAUX DE CHOMAGE LOCALISE DANS LA ZONE D'EMPLOI DE STRASBOURG (EN %)

Source : INSEE



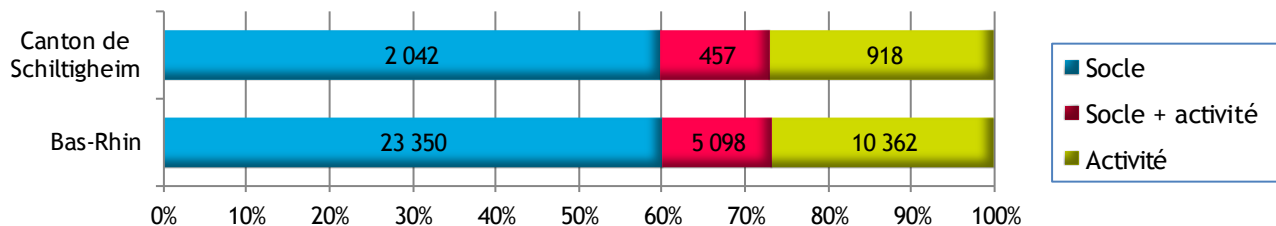
/// LES ALLOCATAIRES DU REVENU DE SOLIDARITÉ ACTIVE (RSA) DANS LE CANTON DE SCHILTIGHEIM

Source : CAF/CD67, données consolidées

- Les allocataires du RSA socle sont des personnes n'ayant aucune activité professionnelle.
- Les allocataires du RSA socle + activité sont des personnes exerçant une petite activité rémunérée.
- Les allocataires du RSA activité sont des « travailleurs pauvres », des personnes ayant un emploi mais insuffisamment rémunéré pour en vivre.

	Le canton de Schiltigheim			Le Bas-Rhin		
	Total allocataires	Variation annuelle		Total allocataires	Variation annuelle	
		brute	en %		brute	en %
Déc. 2011	2 642			30 456		
Déc. 2012	2 940	298	11,3	32 838	2 382	7,8
Déc. 2013	3 105	165	5,6	35 356	2 518	7,7
Déc. 2014	3 261	156	5,0	37 606	2 250	6,4
Déc. 2015	3 417	156	4,8	38 810	1 204	3,2

Répartition des allocataires du RSA par catégorie au 31 décembre 2015



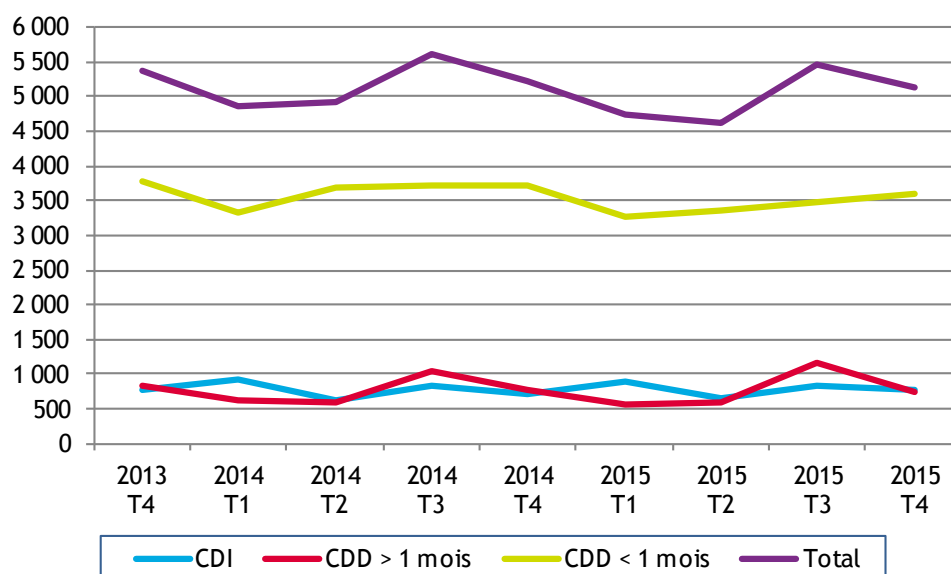
/// INTENTIONS D'EMBAUCHE, HORS INTÉRIM, PAR TYPE DE CONTRAT

Source : Urssaf-Across

Au 4^{ème} trimestre 2015, dans le canton de Schiltigheim, 5 123 intentions d'embauche ont été enregistrées :

- ▶ 3 612 contrats à durée déterminée courts, de moins de 30 jours
- ▶ 730 contrats à durée déterminée longs, d'au moins 30 jours
- ▶ 781 contrats à durée indéterminée.

ÉVOLUTION DU NOMBRE D'INTENTIONS D'EMBAUCHE DANS LE CANTON DE SCHILTIGHEIM



LA RÉPARTITION DES INTENTIONS D'EMBAUCHE PAR TYPE DE CONTRAT

		Canton de Schiltigheim	Alsace	Grand Est	France
CDI	2013 T4	14,6%	16,5%	14,8%	13,4%
	2015 T4	15,2%	15,5%	14,3%	13,2%
CDD > 1 mois	2013 T4	15,4%	18,1%	18,1%	15,3%
	2015 T4	14,2%	17,3%	17,6%	14,7%
CDD < 1 mois	2013 T4	70,0%	65,5%	67,1%	71,2%
	2015 T4	70,5%	67,2%	68,1%	72,1%

3. ÉTABLISSEMENTS ET EFFECTIFS

Source : Urssaf-Acoss

Pour les données de l'Urssaf-Acoss, le champ d'observation de l'emploi couvre l'ensemble des établissements du secteur concurrentiel. Sont donc exclus les administrations publiques, l'éducation et la santé non marchandes, ainsi que l'emploi par les ménages de salariés à domicile. Les données sont brutes au 31 décembre ; elles sont susceptibles d'être révisées.

/// ... PAR SECTEUR D'ACTIVITÉ DANS LE CANTON DE SCHILTIGHEIM

Libellé activité économique A17	Nombre d'établissements				Effectifs			
	2015	2014	Evolution annuelle		2015	2014	Evolution annuelle	
			brute	en %			brute	en %
INDUSTRIE	81	85	-4	-4,7	2 527	2 458	69	2,8
Agriculture, sylviculture et pêche	0	0	0		0	0	0	
Fab. aliments, boiss. & prdts base tabac	31	35	-4	-11,4	707	694	13	1,9
Cokéfaction et raffinage	0	0	0		0	0	0	
Fab. éq. élec., électr., inf. & machines	4	5	-1	-20,0	91	92	-1	-1,1
Fabrication de matériels de transport	1	1	0	0,0	8	8	0	0,0
Fabrication autres produits industriels	40	39	1	2,6	936	916	20	2,2
Extr., énerg., eau, gestn déch. & dépol.	5	5	0	0,0	785	748	37	4,9
CONSTRUCTION	132	132	0	0,0	1 251	1 243	8	0,6
TERTIAIRE	1 295	1 283	12	0,9	17 508	17 158	350	2,0
Commerce, répar. automobile & motorcycle	284	283	1	0,4	2 606	2 595	11	0,4
Transports et entreposage	39	35	4	11,4	1 724	1 759	-35	-2,0
Hébergement et restauration	130	129	1	0,8	686	736	-50	-6,8
Information et communication	85	87	-2	-2,3	2 944	2 785	159	5,7
Activités financières et d'assurance	104	106	-2	-1,9	2 083	2 063	20	1,0
Activités immobilières	40	40	0	0,0	161	163	-2	-1,2
Act. scient. & tech., svces adm. & soutien	309	311	-2	-0,6	3 988	3 872	116	3,0
Admin. pub., enseign., santé & act. soc.	179	172	7	4,1	2 662	2 531	131	5,2
Autres activités de services	125	120	5	4,2	654	654	0	0,0
Inconnu	0	0	0		0	0	0	
TOTAL	1 508	1 500	8	0,5	21 286	20 859	427	2,0

/// ... DE 2008 À 2015

Année	Canton de Schiltigheim						Alsace			
	Etablissements			Effectifs			Etablissements		Effectifs	
	Nombre	Variation annuelle		Nombre	Variation annuelle		Nombre	Var. ann. (en %)	Nombre	Var. ann. (en %)
brute		en %	brute		en %					
2008	1 437			21 774			49 918		552 802	
2009	1 500	63	4,4	21 281	-493	-2,3	50 022	0,2	537 369	-2,8
2010	1 526	26	1,7	21 351	70	0,3	50 493	0,9	542 058	0,9
2011	1 548	22	1,4	21 237	-114	-0,5	51 004	1,0	545 805	0,7
2012	1 520	-28	-1,8	21 106	-131	-0,6	51 014	0,0	539 687	-1,1
2013	1 523	3	0,2	21 180	74	0,4	51 059	0,1	537 344	-0,4
2014	1 500	-23	-1,5	20 859	-321	-1,5	50 991	-0,1	534 282	-0,6
2015	1 508	8	0,5	21 286	427	2,0	50 933	-0,1	534 972	0,1
Evol. 2008 à 2015		71	4,9		-488	-2,2		2,0		-3,2

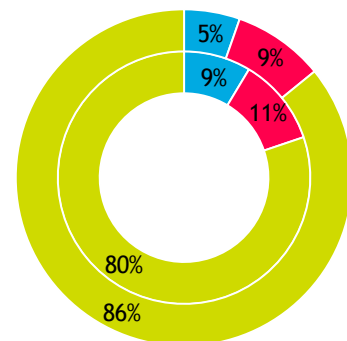
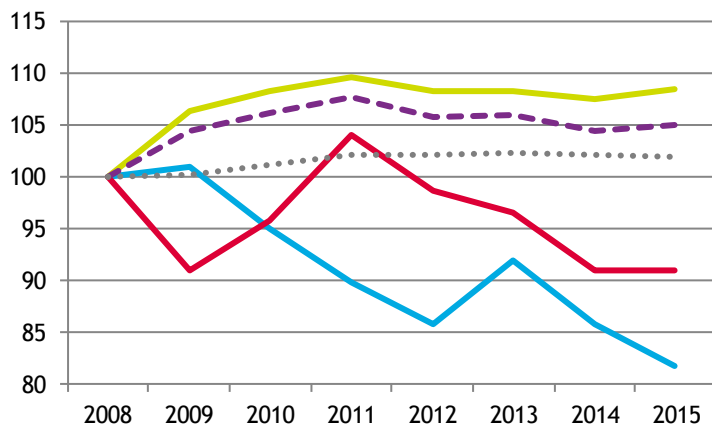
/// ... PAR GRANDS SECTEURS D'ACTIVITÉ

ÉVOLUTION, base 100 fin 2008

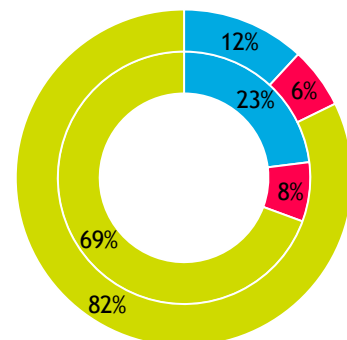
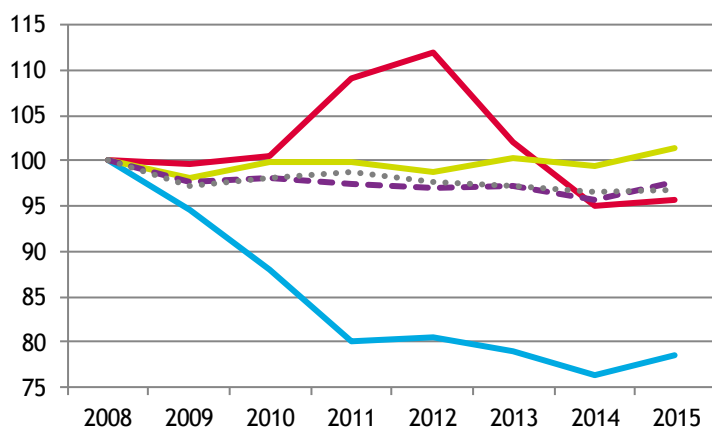
RÉPARTITION FIN 2015

ÉTABLISSEMENTS

Intérieur = Alsace ; extérieur = canton



EFFECTIFS



— Industrie — Construction — Tertiaire
- - - Total Canton Total Alsace

■ Industrie ■ Construction ■ Tertiaire

4. ARTISANAT

Source : CMA 2015 / INSEE - nombre d'emplois 2012[#]

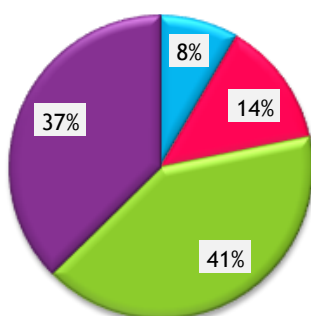
/// ENTREPRISES / ÉTABLISSEMENTS ET ACTIFS[#]

Secteur d'activité	Actifs [#]	Entreprises/établissements			
		nombre au 01.01.16	Immatriculations en 2015	Radiations en 2015	solde 2015
Alimentation	836	75	10	10	0
Production	690	120	8	6	2
Bâtiment	1 229	366	52	33	19
Services	1 681	334	36	21	15
TOTAUX :					
Canton de Schiltigheim	4 436	895	106	70	36
Ensemble de l'Alsace	157 384	33 092	3 389	2 704	685

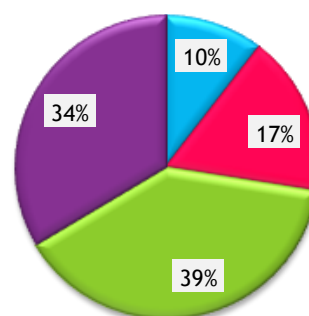
/// RÉPARTITION PAR SECTEUR D'ACTIVITÉ

ENTREPRISES / ÉTABLISSEMENTS

Canton de Schiltigheim

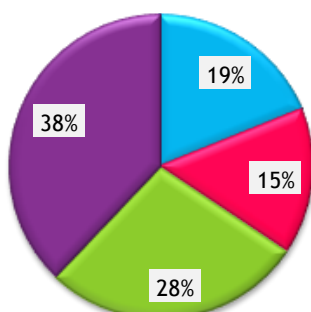


L'Alsace

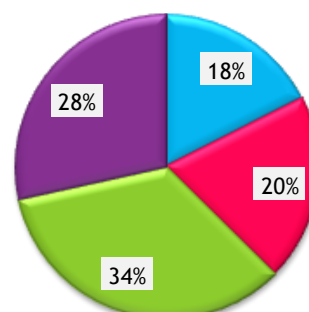


ACTIFS[#]

Canton de Schiltigheim



L'Alsace



* * *