

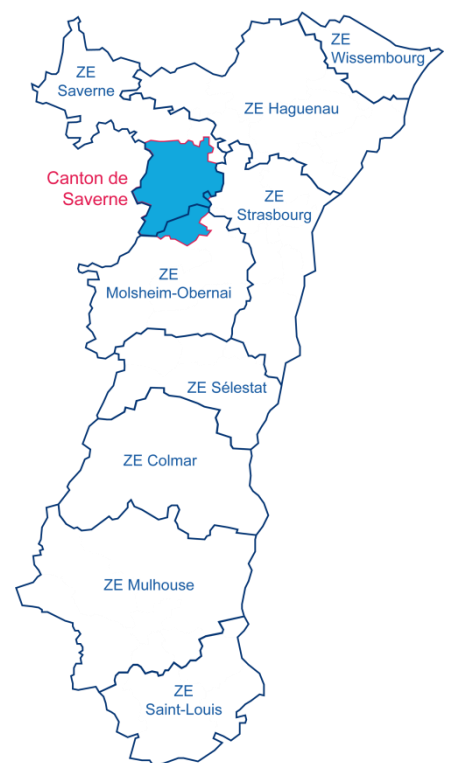
Chiffres clés des cantons d'Alsace

Edition 2016

Canton de Saverne

- 49 communes (dont 1 nouvelle : Sommerau)
- une superficie totale de 370,53 km²

Sources : CD67/CAF ; CMA ;
DIRECCTE Grand Est/DARES ;
INSEE ; Urssaf-Accoss



Le canton de Saverne est pour partie dans la zone d'emploi de Molsheim-Obernai (5 communes), pour partie dans celle de Saverne (43 communes) et pour partie dans celle de Strasbourg (1 commune).

1. LA DÉMOGRAPHIE / POPULATION ACTIVE

Source : INSEE RP2007 et RP2012, exploitations principales

- La population active comprend les personnes exerçant une activité professionnelle et les chômeurs à la recherche d'un emploi.
- Le taux d'activité est le rapport entre le nombre d'actifs (personnes en emploi et chômeurs) et l'ensemble de la population correspondante.
- Le taux d'emploi est le rapport entre le nombre de personnes ayant un emploi et l'ensemble de la population correspondante.

Selon les chiffres publiés le 1^{er} janvier 2016, la population municipale 2013 du canton de Saverne est de 49 635 habitants.

Par rapport à celle de 2008, l'évolution sur 5 ans est de :

- + 0,4 % pour le canton de Saverne
- + 1,7 % pour l'ensemble de l'Alsace.

		Population	Actifs	Taux d'activité (%)	Actifs ayant un emploi	Taux d'emploi (%)
Canton de Saverne						
2007	Ensemble 15 à 64 ans	31 838	23 984	75,3	22 228	69,8
	15 à 24 ans	5 410	2 725	50,4	2 313	42,8
	25 à 54 ans	20 889	19 212	92,0	18 029	86,3
	55 à 64 ans	5 539	2 048	37,0	1 886	34,1
2012	Ensemble 15 à 64 ans	32 311	24 550	76,0	22 284	69,0
	15 à 24 ans	5 339	2 742	51,4	2 195	41,1
	25 à 54 ans	20 315	18 848	92,8	17 361	85,5
	55 à 64 ans	6 656	2 960	44,5	2 727	41,0
Ecart Evolution	Ensemble 15 à 64 ans	473 1,5%	566 2,4%		55 0,2%	
Le Bas-Rhin						
2007	Ensemble 15 à 64 ans	728 716	532 544	73,1	480 218	65,9
2012		736 786	544 143	73,9	480 341	65,2
Ecart		8 070	11 599		123	
Evolution		1,1%	2,2%		0,0%	
L'Alsace						
2007	Ensemble 15 à 64 ans	1 217 215	892 248	73,3	800 170	65,7
2012		1 227 232	909 208	74,1	796 540	64,9
Ecart		10 017	16 960		-3 630	
Evolution		0,8%	1,9%		-0,5%	

2. LE MARCHÉ DU TRAVAIL

/// DEMANDEURS D'EMPLOI EN FIN DE MOIS, CATÉGORIES A, B, C

Source : DIRECCTE Alsace/DARES, Pôle emploi

- Les demandeurs d'emploi de catégorie A sont tenus de faire des actes positifs de recherche d'emploi, sont sans emploi et n'ont pas travaillé durant le mois.
- Les demandeurs d'emploi de catégories B et C sont tenus de faire des actes positifs de recherche d'emploi et ont exercé une activité réduite au cours du mois, à savoir courte (78 heures ou moins) pour la catégorie B ou longue (plus de 78 heures) pour la catégorie C.

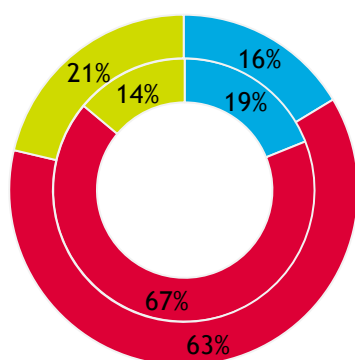
Les données présentées sont indicatives. Elles sont compilées à partir d'informations disponibles par commune, qui, en raison du secret statistique, n'affichent pas les valeurs de 1 à 4 inclus.

Le nombre total de DEFM (ABC) est peu impacté. Par contre, les totaux des « -de 25 ans » et des « 50 ans ou + » peuvent être sous-évalués.

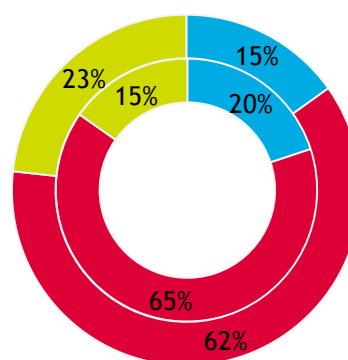
	Canton de Saverne			Ensemble de l'Alsace		
	Total DEFM (ABC)	Variation		Total DEFM (ABC)	Variation	
		brute	en %		brute	en %
Déc. 2009	2 493			107 980		
Déc. 2010	2 590	97	3,9	112 186	4 206	3,9
Déc. 2011	2 820	230	8,9	116 845	4 659	4,2
Déc. 2012	3 097	277	9,8	127 724	10 879	9,3
Déc. 2013	3 305	208	6,7	135 529	7 805	6,1
Déc. 2014	3 441	136	4,1	144 425	8 896	6,6
Déc. 2015	3 611	170	4,9	152 017	7 592	5,3

LES DEFM (ABC) PAR TRANCHE D'ÂGE : l'intérieur = déc. 2009 ; l'extérieur = déc. 2015

Canton de Saverne

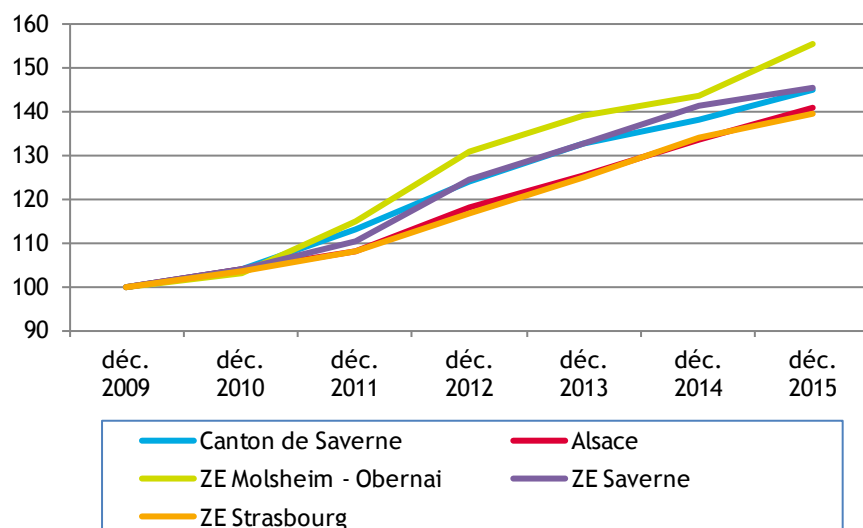


Alsace



■ moins de 25 ans ■ 25 à 49 ans ■ 50 ans ou plus

ÉVOLUTION DU NOMBRE DE DEMANDEURS D'EMPLOI, CATÉGORIES A, B, C



Base 100 fin décembre 2009 :

Canton de Saverne :
2 493

Alsace : 107 980

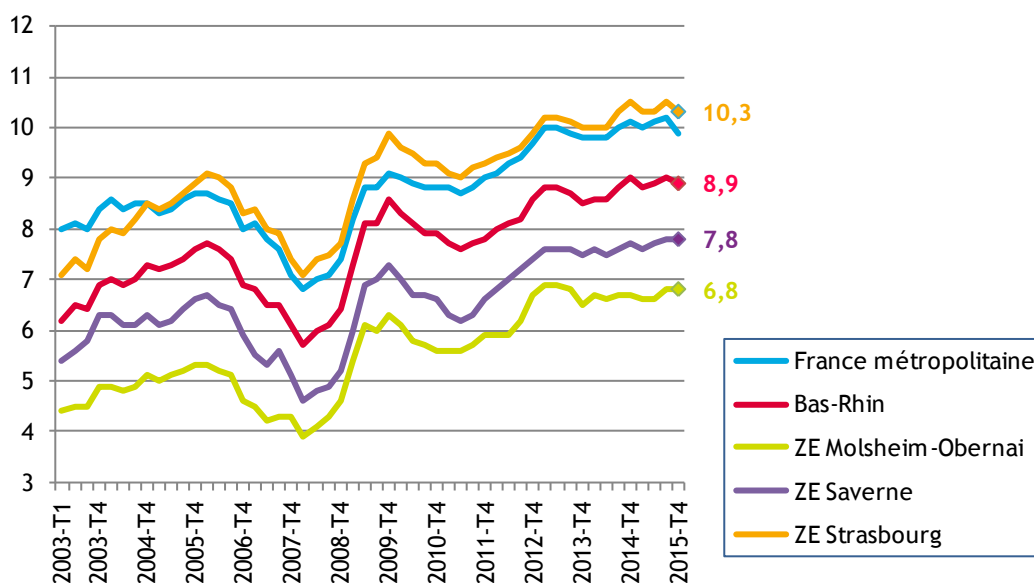
ZE Molsheim-Obernai :
5 920

ZE Saverne : 3 910

ZE Strasbourg : 37 480

/// LE TAUX DE CHOMAGE LOCALISE DANS LES ZONES D'EMPLOI DE MOLSCHEIM-OBERNAI, DE SAVERNE ET DE STRASBOURG (EN %)

Source : INSEE



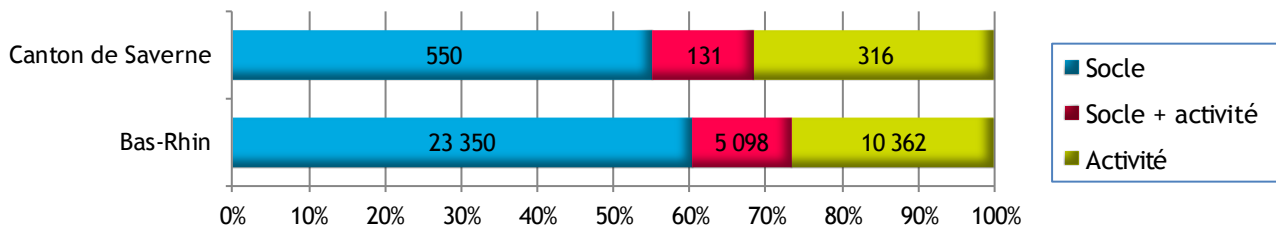
/// LES ALLOCATAIRES DU REVENU DE SOLIDARITÉ ACTIVE (RSA) DANS LE CANTON DE SAVERNE

Source : CAF/CD67, données consolidées

- Les allocataires du RSA socle sont des personnes n'ayant aucune activité professionnelle.
- Les allocataires du RSA socle + activité sont des personnes exerçant une petite activité rémunérée.
- Les allocataires du RSA activité sont des « travailleurs pauvres », des personnes ayant un emploi mais insuffisamment rémunéré pour en vivre.

	Le canton de Saverne			Le Bas-Rhin		
	Total allocataires	Variation annuelle		Total allocataires	Variation annuelle	
		brute	en %		brute	en %
Déc. 2011	702			30 456		
Déc. 2012	725	23	3,3	32 838	2 382	7,8
Déc. 2013	798	73	10,1	35 356	2 518	7,7
Déc. 2014	957	159	19,9	37 606	2 250	6,4
Déc. 2015	997	40	4,2	38 810	1 204	3,2

Répartition des allocataires du RSA par catégorie au 31 décembre 2015



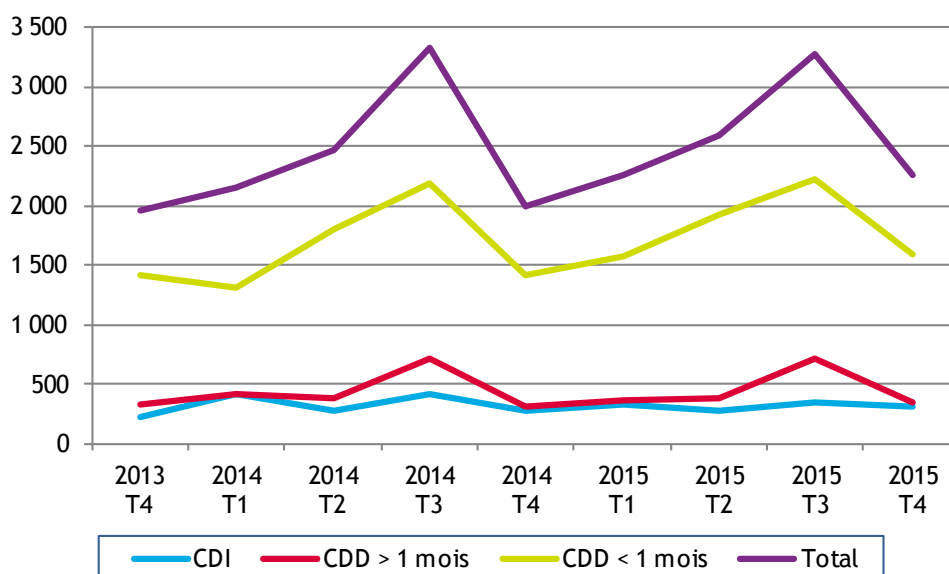
/// INTENTIONS D'EMBAUCHE, HORS INTÉRIM, PAR TYPE DE CONTRAT

Source : Urssaf-Acoss

Au 4^{ème} trimestre 2015, dans le canton de Saverne, 2 253 intentions d'embauche ont été enregistrées :

- ▶ 1 593 contrats à durée déterminée courts, de moins de 30 jours
- ▶ 344 contrats à durée déterminée longs, d'au moins 30 jours
- ▶ 316 contrats à durée indéterminée.

ÉVOLUTION DU NOMBRE D'INTENTIONS D'EMBAUCHE DANS LE CANTON DE SAVERNE



LA RÉPARTITION DES INTENTIONS D'EMBAUCHE PAR TYPE DE CONTRAT

		Canton de Saverne	Alsace	Grand Est	France
CDI	2013 T4	11,7%	16,5%	14,8%	13,4%
	2015 T4	14,0%	15,5%	14,3%	13,2%
CDD > 1 mois	2013 T4	16,3%	18,1%	18,1%	15,3%
	2015 T4	15,3%	17,3%	17,6%	14,7%
CDD < 1 mois	2013 T4	72,0%	65,5%	67,1%	71,2%
	2015 T4	70,7%	67,2%	68,1%	72,1%

3. ÉTABLISSEMENTS ET EFFECTIFS

Source : Urssaf-Acoss

Pour les données de l'Urssaf-Acoss, le champ d'observation de l'emploi couvre l'ensemble des établissements du secteur concurrentiel. Sont donc exclus les administrations publiques, l'éducation et la santé non marchandes, ainsi que l'emploi par les ménages de salariés à domicile. Les données sont brutes au 31 décembre ; elles sont susceptibles d'être révisées.

/// ... PAR SECTEUR D'ACTIVITÉ DANS LE CANTON DE SAVERNE

Libellé activité économique A17	Nombre d'établissements				Effectifs			
	2015	2014	Evolution annuelle		2015	2014	Evolution annuelle	
			brute	en %			brute	en %
INDUSTRIE	142	141	1	0,7	4 352	4 457	-105	-2,4
Agriculture, sylviculture et pêche	0	0	0		0	0	0	
Fab. aliments, boiss. & prdts base tabac	37	38	-1	-2,6	626	634	-8	-1,3
Cokéfaction et raffinage	0	0	0		0	0	0	
Fab. éq. élec., électr., inf. & machines	24	24	0	0,0	2 341	2 366	-25	-1,1
Fabrication de matériels de transport	4	4	0	0,0	68	81	-13	-16,0
Fabrication autres produits industriels	70	69	1	1,4	1 288	1 339	-51	-3,8
Extr., énerg., eau, gestn déch. & dépol.	7	6	1	16,7	29	37	-8	-21,6
CONSTRUCTION	192	195	-3	-1,5	1 027	1 038	-11	-1,1
TERTIAIRE	1 029	1 013	16	1,6	8 024	8 047	-23	-0,3
Commerce, répar. automobile & motorcycle	321	324	-3	-0,9	2 499	2 489	10	0,4
Transports et entreposage	32	30	2	6,7	703	719	-16	-2,2
Hébergement et restauration	109	104	5	4,8	504	518	-14	-2,7
Information et communication	16	15	1	6,7	78	74	4	5,4
Activités financières et d'assurance	49	52	-3	-5,8	188	195	-7	-3,6
Activités immobilières	32	32	0	0,0	40	53	-13	-24,5
Act. scient. & tech., svces adm. & soutien	216	205	11	5,4	2 362	2 366	-4	-0,2
Admin. pub., enseign., santé & act. soc.	143	139	4	2,9	1 039	1 036	3	0,3
Autres activités de services	111	112	-1	-0,9	611	597	14	2,3
Inconnu	0	0	0		0	0	0	
TOTAL	1 363	1 349	14	1,0	13 403	13 542	-139	-1,0

/// ... DE 2008 À 2015

Année	Canton de Saverne						Alsace			
	Etablissements			Effectifs			Etablissements		Effectifs	
	Nombre	Variation annuelle		Nombre	Variation annuelle		Nombre	Var. ann. (en %)	Nombre	Var. ann. (en %)
brute		en %	brute		en %					
2008	1 350			13 477			49 918		552 802	
2009	1 367	17	1,3	12 837	-640	-4,7	50 022	0,2	537 369	-2,8
2010	1 376	9	0,7	13 184	347	2,7	50 493	0,9	542 058	0,9
2011	1 396	20	1,5	13 567	383	2,9	51 004	1,0	545 805	0,7
2012	1 378	-18	-1,3	13 582	15	0,1	51 014	0,0	539 687	-1,1
2013	1 403	25	1,8	13 530	-52	-0,4	51 059	0,1	537 344	-0,4
2014	1 349	-54	-3,8	13 542	12	0,1	50 991	-0,1	534 282	-0,6
2015	1 363	14	1,0	13 403	-139	-1,0	50 933	-0,1	534 972	0,1
Evol. 2008 à 2015		13	1,0		-74	-0,5		2,0		-3,2

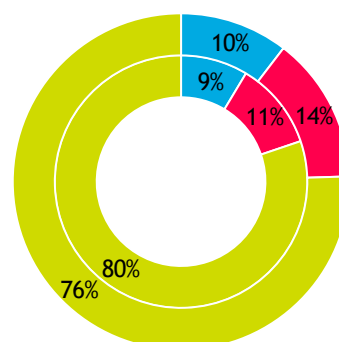
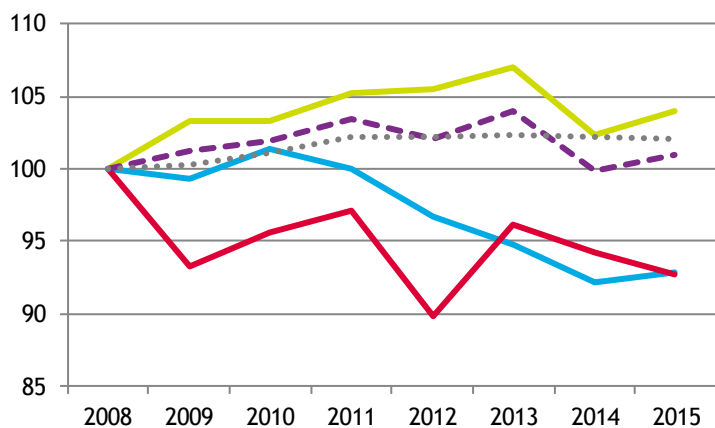
/// ... PAR GRANDS SECTEURS D'ACTIVITÉ

ÉVOLUTION, base 100 fin 2008

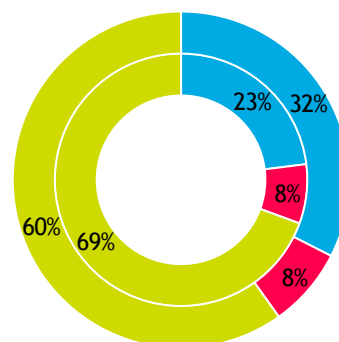
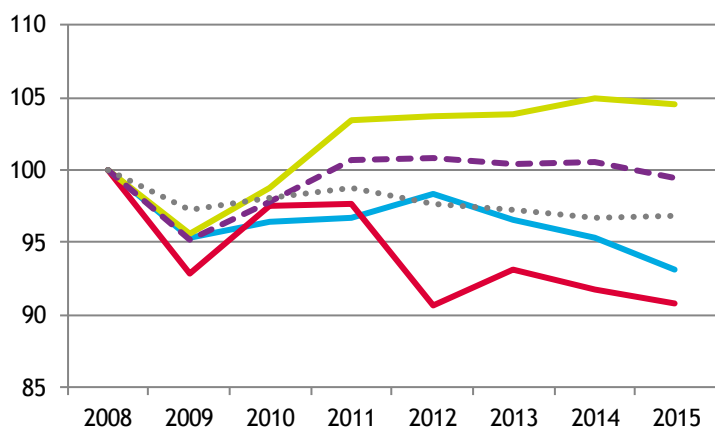
RÉPARTITION FIN 2015

ÉTABLISSEMENTS

Intérieur = Alsace ; extérieur = canton



EFFECTIFS



— Industrie — Construction — Tertiaire
- - - Total Canton Total Alsace

■ Industrie ■ Construction ■ Tertiaire

4. ARTISANAT

Source : CMA 2015 / INSEE - nombre d'emplois 2012[#]

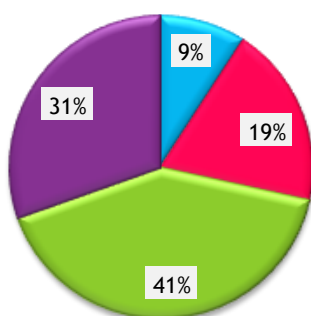
/// ENTREPRISES / ÉTABLISSEMENTS ET ACTIFS[#]

Secteur d'activité	Actifs [#]	Entreprises/établissements			
		nombre au 01.01.16	Immatriculations en 2015	Radiations en 2015	solde 2015
Alimentation	730	96	15	8	7
Production	1 312	202	15	4	11
Bâtiment	1 611	431	30	27	3
Services	1 013	318	38	18	20
TOTAUX :					
Canton de Saverne	4 666	1 047	98	57	41
Ensemble de l'Alsace	157 384	33 092	3 389	2 704	685

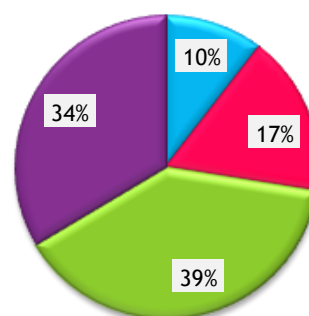
/// RÉPARTITION PAR SECTEUR D'ACTIVITÉ

ENTREPRISES / ÉTABLISSEMENTS

Canton de Saverne

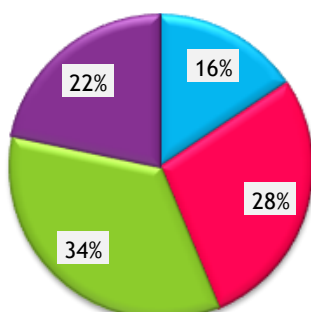


L'Alsace

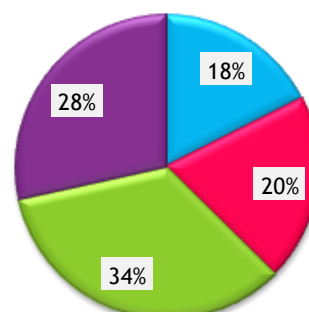


ACTIFS[#]

Canton de Saverne



L'Alsace



* * *