

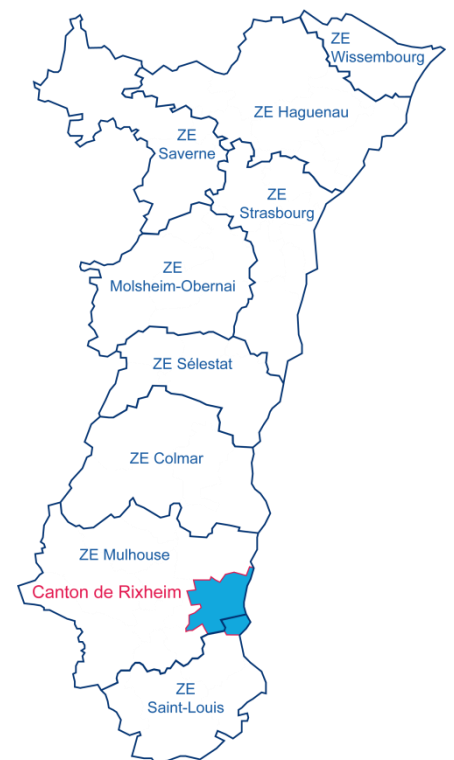
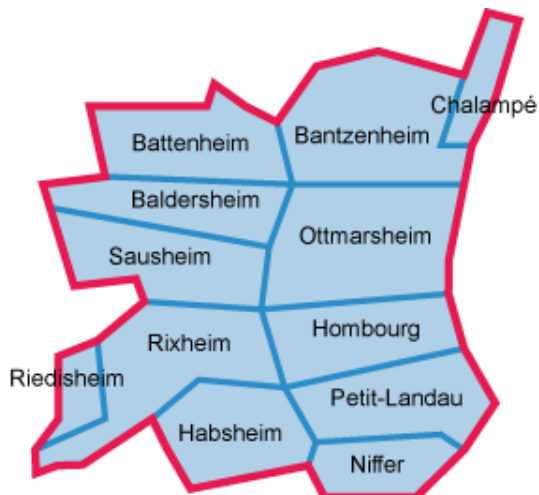
Chiffres clés des cantons d'Alsace

Edition 2016

Canton de Rixheim

- 12 communes
- une superficie totale de 181,88 km²

Sources : CD68/SIDL ; CMA ;
DIRECCTE Grand Est / DARES ;
INSEE ; Urssaf-Acoss



Le canton de Rixheim est pour partie dans la zone d'emploi de Mulhouse (10 communes) et pour partie dans celle de Saint-Louis (2 communes).

1. LA DÉMOGRAPHIE / POPULATION ACTIVE

Source : INSEE RP2007 et RP2012, exploitations principales

- La population active comprend les personnes exerçant une activité professionnelle et les chômeurs à la recherche d'un emploi.
- Le taux d'activité est le rapport entre le nombre d'actifs (personnes en emploi et chômeurs) et l'ensemble de la population correspondante.
- Le taux d'emploi est le rapport entre le nombre de personnes ayant un emploi et l'ensemble de la population correspondante.

Selon les chiffres publiés le 1^{er} janvier 2016, la population municipale 2013 du canton de Rixheim est de 47 422 habitants.

Par rapport à celle de 2008, l'évolution sur 5 ans est de :

- + 2,4 % pour le canton de Rixheim
- + 1,7 % pour l'ensemble de l'Alsace.

		Population	Actifs	Taux d'activité (%)	Actifs ayant un emploi	Taux d'emploi (%)
Canton de Rixheim						
2007	Ensemble 15 à 64 ans	30 563	22 921	75,0	20 988	68,7
	15 à 24 ans	4 903	2 462	50,2	1 999	40,8
	25 à 54 ans	19 747	18 040	91,4	16 708	84,6
	55 à 64 ans	5 914	2 420	40,9	2 280	38,6
2012	Ensemble 15 à 64 ans	30 813	23 378	75,9	20 932	67,9
	15 à 24 ans	4 710	2 237	47,5	1 645	34,9
	25 à 54 ans	19 336	17 968	92,9	16 388	84,8
	55 à 64 ans	6 767	3 173	46,9	2 899	42,8
Ecart Evolution	Ensemble 15 à 64 ans	250 0,8%	457 2,0%		-55 -0,3%	
Le Haut-Rhin						
2007	Ensemble 15 à 64 ans	488 499	359 704	73,6	319 952	65,5
2012		490 445	365 065	74,4	316 199	64,5
Ecart		1 946	5 361		-3 753	
Evolution		0,4%	1,5%		-1,2%	
L'Alsace						
2007	Ensemble 15 à 64 ans	1 217 215	892 248	73,3	800 170	65,7
2012		1 227 232	909 208	74,1	796 540	64,9
Ecart		10 017	16 960		-3 630	
Evolution		0,8%	1,9%		-0,5%	

2. LE MARCHÉ DU TRAVAIL

/// DEMANDEURS D'EMPLOI EN FIN DE MOIS, CATÉGORIES A, B, C

Source : DIRECCTE Alsace/DARES, Pôle emploi

- Les demandeurs d'emploi de catégorie A sont tenus de faire des actes positifs de recherche d'emploi, sont sans emploi et n'ont pas travaillé durant le mois.
- Les demandeurs d'emploi de catégories B et C sont tenus de faire des actes positifs de recherche d'emploi et ont exercé une activité réduite au cours du mois, à savoir courte (78 heures ou moins) pour la catégorie B ou longue (plus de 78 heures) pour la catégorie C.

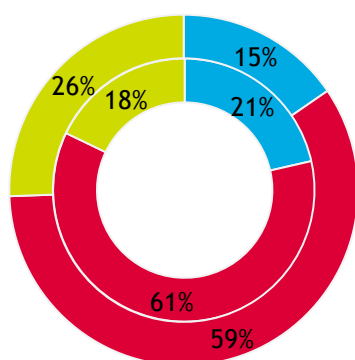
Les données présentées sont indicatives. Elles sont compilées à partir d'informations disponibles par commune, qui, en raison du secret statistique, n'affichent pas les valeurs de 1 à 4 inclus.

Le nombre total de DEFM (ABC) est peu impacté. Par contre, les totaux des « -de 25 ans » et des « 50 ans ou + » peuvent être sous-évalués.

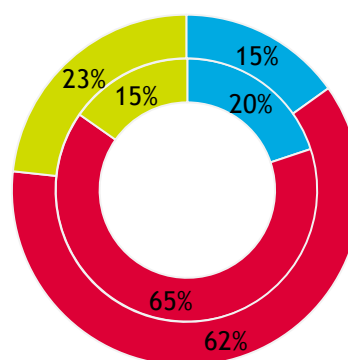
	Canton de Rixheim			Ensemble de l'Alsace		
	Total DEFM (ABC)	Variation		Total DEFM (ABC)	Variation	
		brute	en %		brute	en %
Déc. 2009	2 221			107 980		
Déc. 2010	2 414	193	8,7	112 186	4 206	3,9
Déc. 2011	2 455	41	1,7	116 845	4 659	4,2
Déc. 2012	2 741	286	11,6	127 724	10 879	9,3
Déc. 2013	2 837	96	3,5	135 529	7 805	6,1
Déc. 2014	3 060	223	7,9	144 425	8 896	6,6
Déc. 2015	3 303	243	7,9	152 017	7 592	5,3

LES DEFM (ABC) PAR TRANCHE D'ÂGE : l'intérieur = déc. 2009 ; l'extérieur = déc. 2015

Canton de Rixheim

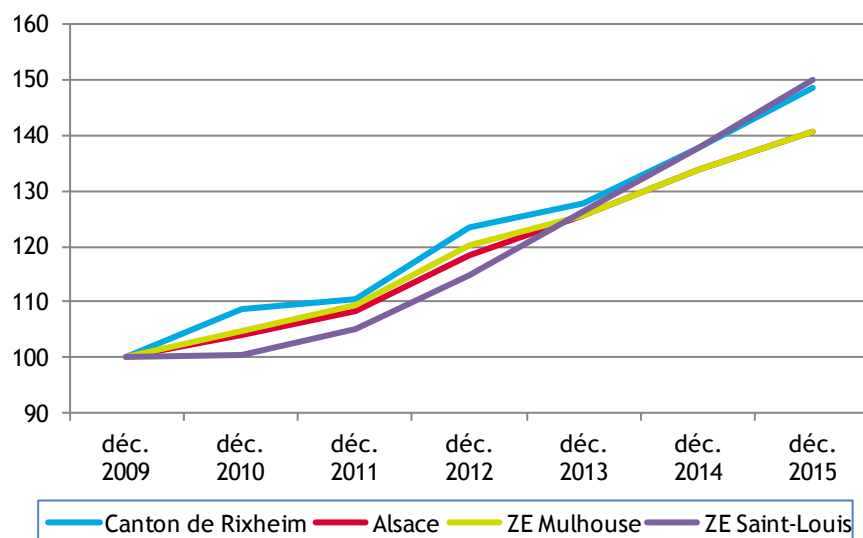


Alsace



■ moins de 25 ans ■ 25 à 49 ans ■ 50 ans ou plus

ÉVOLUTION DU NOMBRE DE DEMANDEURS D'EMPLOI, CATÉGORIES A, B, C



Base 100 fin décembre 2009 :

Canton de Rixheim :
2 221

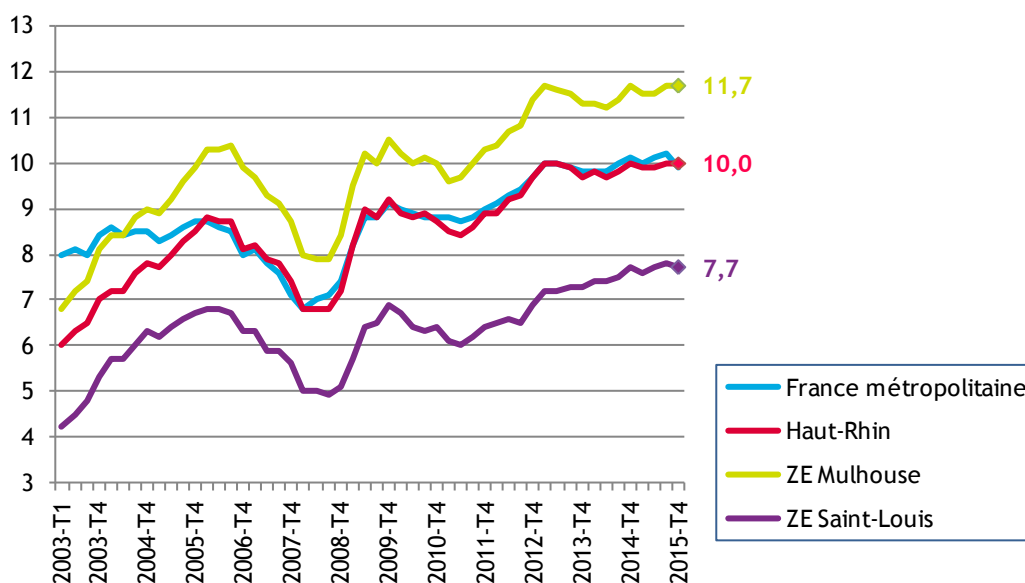
Alsace : 107 980

ZE Mulhouse : 27 530

ZE Saint-Louis : 5 460

/// LE TAUX DE CHOMAGE LOCALISE DANS LES ZONES D'EMPLOI DE MULHOUSE ET DE SAINT-LOUIS (EN %)

Source : INSEE



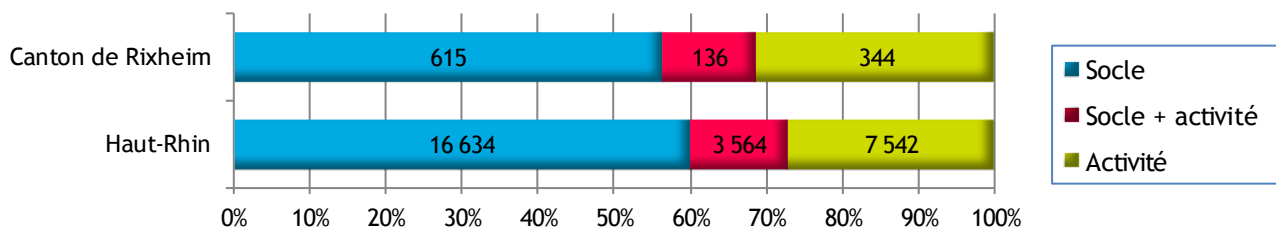
/// LES ALLOCATAIRES DU REVENU DE SOLIDARITÉ ACTIVE (RSA) DANS LE CANTON DE RIXHEIM

Source : CG68 / SIDL données PERCEAVAL

- Les allocataires du RSA socle sont des personnes n'ayant aucune activité professionnelle.
- Les allocataires du RSA socle + activité sont des personnes exerçant une petite activité rémunérée.
- Les allocataires du RSA activité sont des « travailleurs pauvres », des personnes ayant un emploi mais insuffisamment rémunéré pour en vivre.

	Le canton de Rixheim			Le Haut-Rhin		
	Total allocataires	Variation annuelle		Total allocataires	Variation annuelle	
		brute	en %		brute	en %
Déc. 2011	820			21 549		
Déc. 2012	893	73	8,9	22 476	927	4,3
Déc. 2013	943	50	5,6	24 186	1 710	7,6
Déc. 2014	972	29	3,1	25 478	1 292	5,3
Déc. 2015	1 095	123	12,7	27 740	2 262	8,9

Répartition des allocataires du RSA par catégorie au 31 décembre 2015



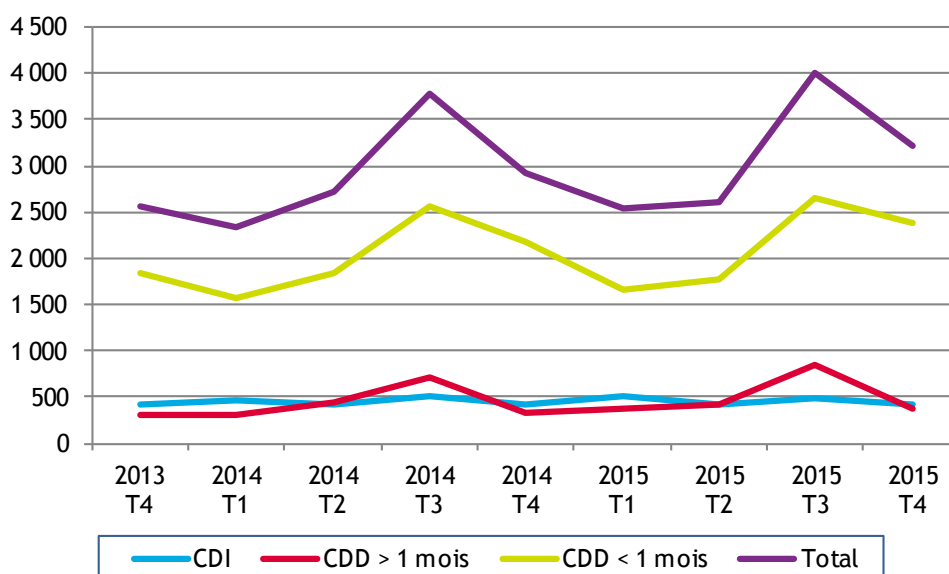
/// INTENTIONS D'EMBAUCHE, HORS INTÉRIM, PAR TYPE DE CONTRAT

Source : Urssaf-Acoss

Au 4^{ème} trimestre 2015, dans le canton de Rixheim, 3 208 intentions d'embauche ont été enregistrées :

- ▶ 2 394 contrats à durée déterminée courts, de moins de 30 jours
- ▶ 385 contrats à durée déterminée longs, d'au moins 30 jours
- ▶ 429 contrats à durée indéterminée.

ÉVOLUTION DU NOMBRE D'INTENTIONS D'EMBAUCHE DANS LE CANTON DE RIXHEIM



LA RÉPARTITION DES INTENTIONS D'EMBAUCHE PAR TYPE DE CONTRAT

		Canton de Rixheim	Alsace	Grand Est	France
CDI	2013 T4	16,5%	16,5%	14,8%	13,4%
	2015 T4	13,4%	15,5%	14,3%	13,2%
CDD > 1 mois	2013 T4	11,7%	18,1%	18,1%	15,3%
	2015 T4	12,0%	17,3%	17,6%	14,7%
CDD < 1 mois	2013 T4	71,8%	65,5%	67,1%	71,2%
	2015 T4	74,6%	67,2%	68,1%	72,1%

3. ÉTABLISSEMENTS ET EFFECTIFS

Source : Urssaf-Acoss

Pour les données de l'Urssaf-Acoss, le champ d'observation de l'emploi couvre l'ensemble des établissements du secteur concurrentiel. Sont donc exclus les administrations publiques, l'éducation et la santé non marchandes, ainsi que l'emploi par les ménages de salariés à domicile. Les données sont brutes au 31 décembre ; elles sont susceptibles d'être révisées.

/// ... PAR SECTEUR D'ACTIVITÉ DANS LE CANTON DE RIXHEIM

Libellé activité économique A17	Nombre d'établissements				Effectifs			
	2015	2014	Evolution annuelle		2015	2014	Evolution annuelle	
			brute	en %			brute	en %
INDUSTRIE	143	142	1	0,7	9 638	10 125	-487	-4,8
Agriculture, sylviculture et pêche	0	0	0		0	0	0	
Fab. aliments, boiss. & prdts base tabac	28	27	1	3,7	193	169	24	14,2
Cokéfaction et raffinage	0	0	0		0	0	0	
Fab. éq. élec., électr., inf. & machines	12	12	0	0,0	181	179	2	1,1
Fabrication de matériels de transport	4	4	0	0,0	6 478	6 960	-482	-6,9
Fabrication autres produits industriels	77	77	0	0,0	2 254	2 274	-20	-0,9
Extr., énerg., eau, gestn déch. & dépol.	22	22	0	0,0	532	543	-11	-2,0
CONSTRUCTION	120	126	-6	-4,8	872	948	-76	-8,0
TERTIAIRE	940	933	7	0,8	9 768	9 531	237	2,5
Commerce, répar. automobile & motorcycle	305	312	-7	-2,2	2 480	2 514	-34	-1,4
Transports et entreposage	62	65	-3	-4,6	1 403	1 391	12	0,9
Hébergement et restauration	75	74	1	1,4	536	517	19	3,7
Information et communication	11	10	1	10,0	97	94	3	3,2
Activités financières et d'assurance	49	51	-2	-3,9	357	354	3	0,8
Activités immobilières	30	28	2	7,1	118	119	-1	-0,8
Act. scient. & tech., svces adm. & soutien	190	182	8	4,4	3 421	3 193	228	7,1
Admin. pub., enseign., santé & act. soc.	103	99	4	4,0	908	893	15	1,7
Autres activités de services	115	112	3	2,7	448	456	-8	-1,8
Inconnu	0	0	0		0	0	0	
TOTAL	1 203	1 201	2	0,2	20 278	20 604	-326	-1,6

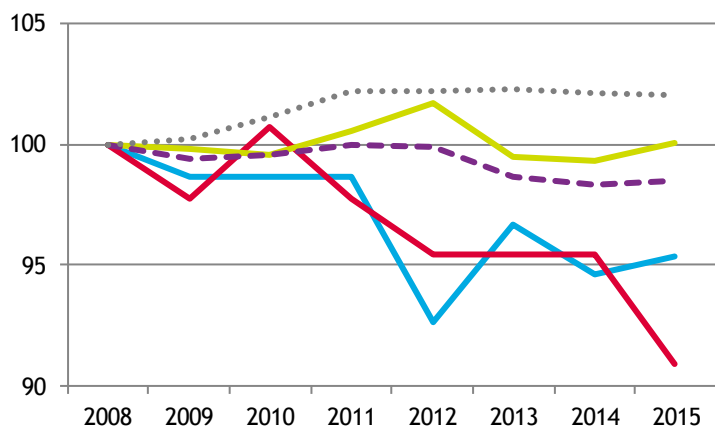
/// ... DE 2008 À 2015

Année	Canton de Rixheim						Alsace			
	Etablissements			Effectifs			Etablissements		Effectifs	
	Nombre	Variation annuelle		Nombre	Variation annuelle		Nombre	Var. ann. (en %)	Nombre	Var. ann. (en %)
brute		en %	brute		en %					
2008	1 221			23 255			49 918		552 802	
2009	1 214	-7	-0,6	22 091	-1 164	-5,0	50 022	0,2	537 369	-2,8
2010	1 216	2	0,2	21 768	-323	-1,5	50 493	0,9	542 058	0,9
2011	1 221	5	0,4	21 977	209	1,0	51 004	1,0	545 805	0,7
2012	1 220	-1	-0,1	21 577	-400	-1,8	51 014	0,0	539 687	-1,1
2013	1 205	-15	-1,2	21 193	-384	-1,8	51 059	0,1	537 344	-0,4
2014	1 201	-4	-0,3	20 604	-589	-2,8	50 991	-0,1	534 282	-0,6
2015	1 203	2	0,2	20 278	-326	-1,6	50 933	-0,1	534 972	0,1
Evol. 2008 à 2015		-18	-1,5		-2 977	-12,8		2,0		-3,2

/// ... PAR GRANDS SECTEURS D'ACTIVITÉ

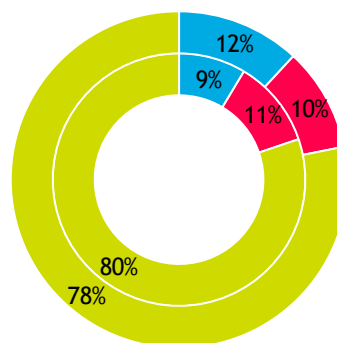
ÉVOLUTION, base 100 fin 2008

ÉTABLISSEMENTS

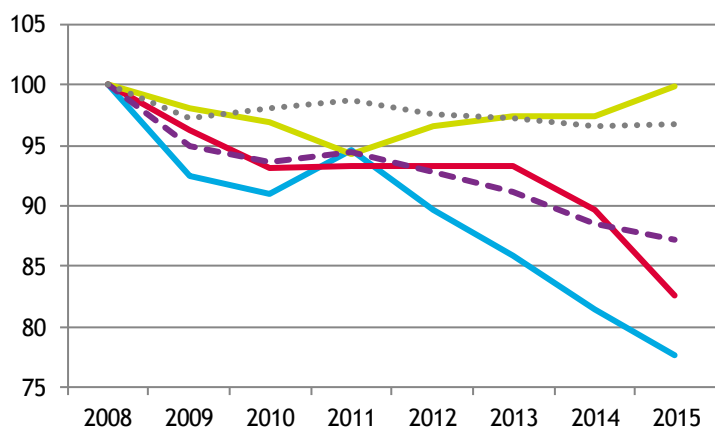


RÉPARTITION FIN 2015

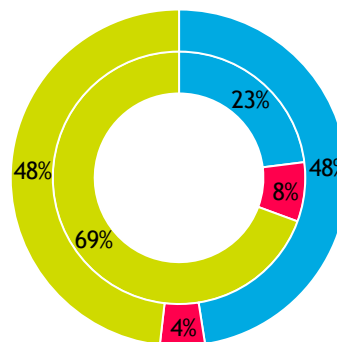
Intérieur = Alsace ; extérieur = canton



EFFECTIFS



— Industrie — Construction — Tertiaire
 - - - Total Canton Total Alsace



■ Industrie ■ Construction ■ Tertiaire

4. ARTISANAT

Source : CMA 2015 / INSEE - nombre d'emplois 2012[#]

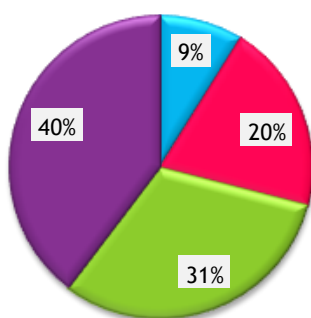
/// ENTREPRISES / ÉTABLISSEMENTS ET ACTIFS[#]

Secteur d'activité	Actifs [#]	Entreprises/établissements			
		nombre au 01.01.16	Immatriculations en 2015	Radiations en 2015	solde 2015
Alimentation	569	70	6	10	-4
Production	815	159	9	8	1
Bâtiment	1 375	247	27	38	-11
Services	2 970	313	36	40	-4
TOTAUX :					
Canton de Rixheim	5 729	789	78	96	-18
Ensemble de l'Alsace	157 384	33 092	3 389	2 704	685

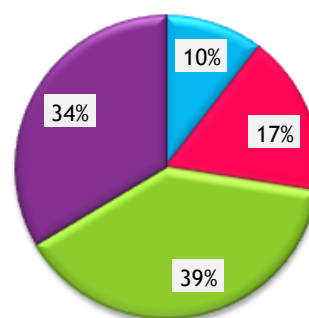
/// RÉPARTITION PAR SECTEUR D'ACTIVITÉ

ENTREPRISES / ÉTABLISSEMENTS

Canton de Rixheim

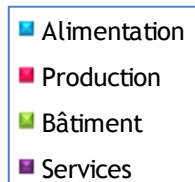
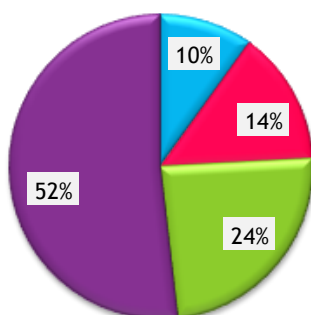


L'Alsace

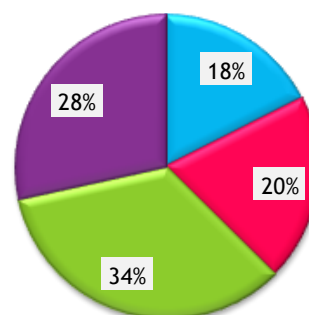


ACTIFS[#]

Canton de Rixheim



L'Alsace



* * *