

Chiffres clés des cantons d'Alsace

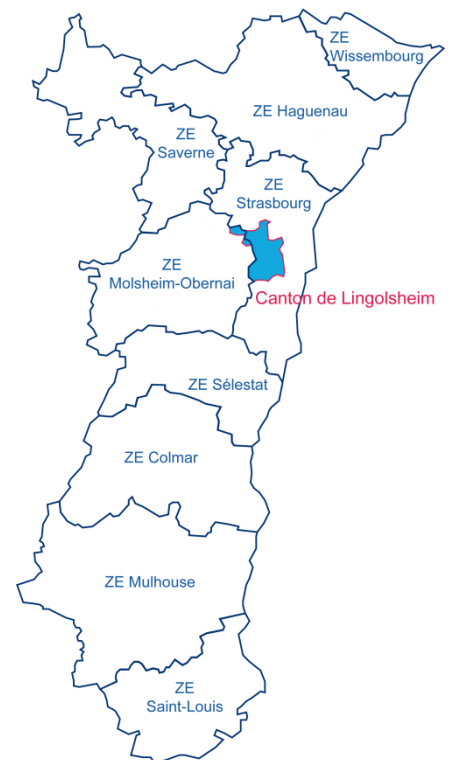
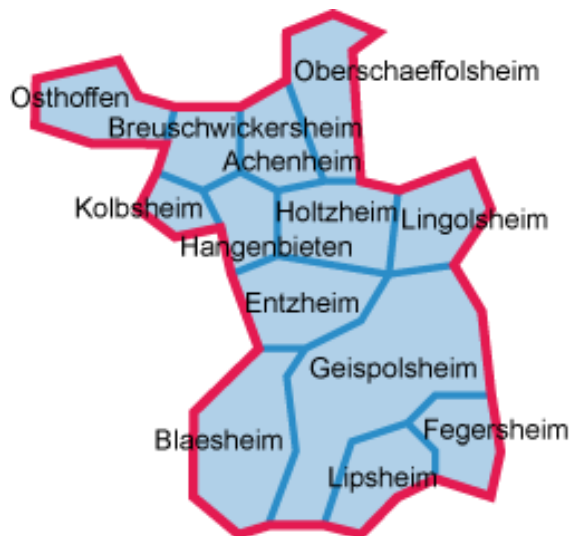
Edition 2016

Canton de Lingolsheim

13 communes

une superficie totale de 95,09 km²

Sources : CD67/CAF ; CMA ;
DIRECCTE Grand Est/DARES ;
INSEE ; Urssaf-Acoss



Le canton de Lingolsheim est pour partie dans la zone d'emploi de Molsheim-Obernai (2 communes) et pour partie dans celle de Strasbourg (11 communes).

1. LA DÉMOGRAPHIE / POPULATION ACTIVE

Source : INSEE RP2007 et RP2012, exploitations principales

- La population active comprend les personnes exerçant une activité professionnelle et les chômeurs à la recherche d'un emploi.
- Le taux d'activité est le rapport entre le nombre d'actifs (personnes en emploi et chômeurs) et l'ensemble de la population correspondante.
- Le taux d'emploi est le rapport entre le nombre de personnes ayant un emploi et l'ensemble de la population correspondante.

Selon les chiffres publiés le 1^{er} janvier 2016, la population municipale 2013 du canton de Lingolsheim est de 48 168 habitants.

Par rapport à celle de 2008, l'évolution sur 5 ans est de :

- + 3,8 % pour le canton de Lingolsheim
- + 1,7 % pour l'ensemble de l'Alsace.

		Population	Actifs	Taux d'activité (%)	Actifs ayant un emploi	Taux d'emploi (%)
Canton de Lingolsheim						
2007	Ensemble 15 à 64 ans	31 138	23 283	74,8	21 581	69,3
	15 à 24 ans	5 570	2 542	45,6	2 164	38,8
	25 à 54 ans	19 752	18 312	92,7	17 148	86,8
	55 à 64 ans	5 816	2 430	41,8	2 270	39,0
2012	Ensemble 15 à 64 ans	31 015	23 563	76,0	21 312	68,7
	15 à 24 ans	5 265	2 468	46,9	1 879	35,7
	25 à 54 ans	18 924	17 700	93,5	16 307	86,2
	55 à 64 ans	6 827	3 396	49,7	3 126	45,8
Ecart Evolution	Ensemble 15 à 64 ans	-123	280		-269	
		-0,4%	1,2%		-1,2%	
Le Bas-Rhin						
2007	Ensemble 15 à 64 ans	728 716	532 544	73,1	480 218	65,9
2012		736 786	544 143	73,9	480 341	65,2
Ecart		8 070	11 599		123	
Evolution		1,1%	2,2%		0,0%	
L'Alsace						
2007	Ensemble 15 à 64 ans	1 217 215	892 248	73,3	800 170	65,7
2012		1 227 232	909 208	74,1	796 540	64,9
Ecart		10 017	16 960		-3 630	
Evolution		0,8%	1,9%		-0,5%	

2. LE MARCHÉ DU TRAVAIL

/// DEMANDEURS D'EMPLOI EN FIN DE MOIS, CATÉGORIES A, B, C

Source : DIRECCTE Alsace/DARES, Pôle emploi

- Les demandeurs d'emploi de catégorie A sont tenus de faire des actes positifs de recherche d'emploi, sont sans emploi et n'ont pas travaillé durant le mois.
- Les demandeurs d'emploi de catégories B et C sont tenus de faire des actes positifs de recherche d'emploi et ont exercé une activité réduite au cours du mois, à savoir courte (78 heures ou moins) pour la catégorie B ou longue (plus de 78 heures) pour la catégorie C.

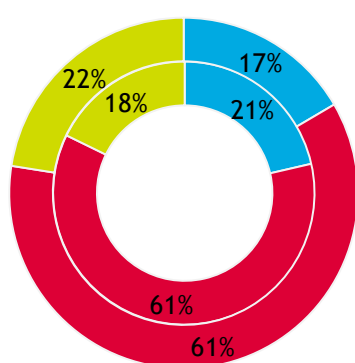
Les données présentées sont indicatives. Elles sont compilées à partir d'informations disponibles par commune, qui, en raison du secret statistique, n'affichent pas les valeurs de 1 à 4 inclus.

Le nombre total de DEFM (ABC) est peu impacté. Par contre, les totaux des « -de 25 ans » et des « 50 ans ou + » peuvent être sous-évalués.

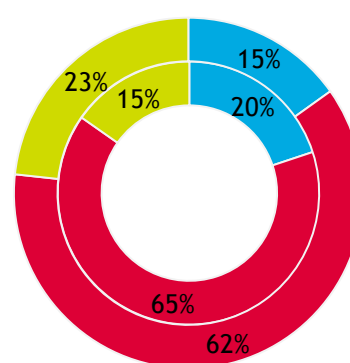
	Canton de Lingolsheim			Ensemble de l'Alsace		
	Total DEFM (ABC)	Variation		Total DEFM (ABC)	Variation	
		brute	en %		brute	en %
Déc. 2009	2 233			107 980		
Déc. 2010	2 341	108	4,8	112 186	4 206	3,9
Déc. 2011	2 472	131	5,6	116 845	4 659	4,2
Déc. 2012	2 701	229	9,3	127 724	10 879	9,3
Déc. 2013	2 982	281	10,4	135 529	7 805	6,1
Déc. 2014	3 275	293	9,8	144 425	8 896	6,6
Déc. 2015	3 530	255	7,8	152 017	7 592	5,3

LES DEFM (ABC) PAR TRANCHE D'ÂGE : l'intérieur = déc. 2009 ; l'extérieur = déc. 2015

Canton de Lingolsheim

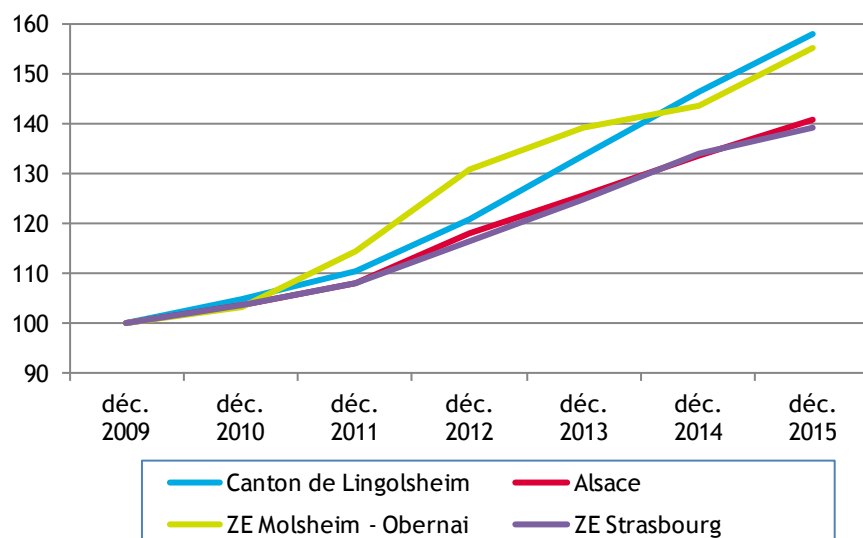


Alsace



■ moins de 25 ans ■ 25 à 49 ans ■ 50 ans ou plus

ÉVOLUTION DU NOMBRE DE DEMANDEURS D'EMPLOI, CATÉGORIES A, B, C



Base 100 fin décembre 2009 :

Canton de
Lingolsheim : 2 233

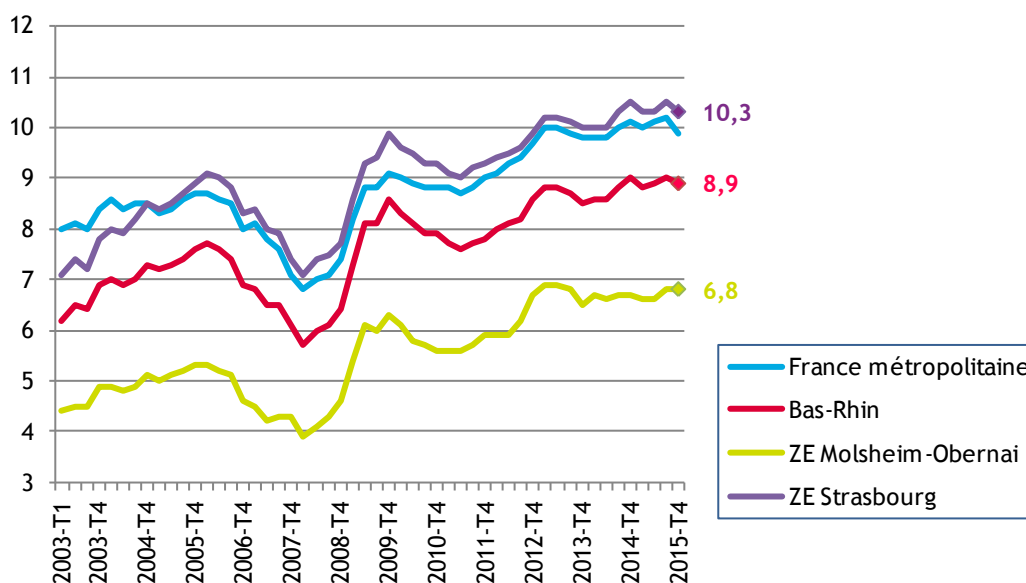
Alsace : 107 980

ZE Molsheim-Obernai :
5 920

ZE Strasbourg : 37 480

/// LE TAUX DE CHOMAGE LOCALISE DANS LES ZONES D'EMPLOI DE MOLSHEIM-OBERNAI ET DE STRASBOURG (EN %)

Source : INSEE



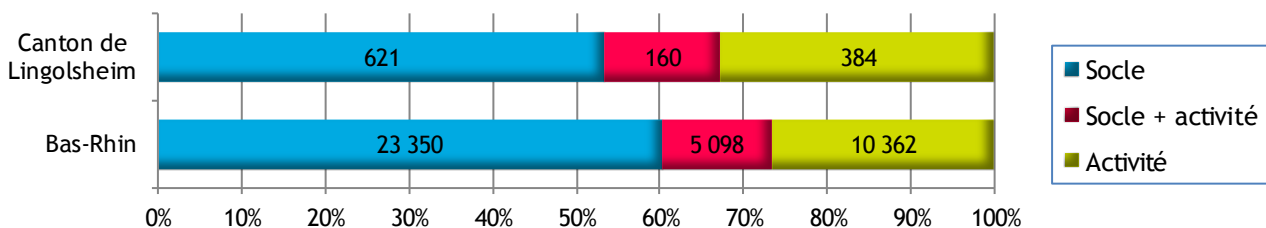
/// LES ALLOCATAIRES DU REVENU DE SOLIDARITÉ ACTIVE (RSA) DANS LE CANTON DE LINGOLSHEIM

Source : CAF/CD67, données consolidées

- Les allocataires du RSA socle sont des personnes n'ayant aucune activité professionnelle.
- Les allocataires du RSA socle + activité sont des personnes exerçant une petite activité rémunérée.
- Les allocataires du RSA activité sont des « travailleurs pauvres », des personnes ayant un emploi mais insuffisamment rémunéré pour en vivre.

	Le canton de Lingolsheim			Le Bas-Rhin		
	Total allocataires	Variation annuelle		Total allocataires	Variation annuelle	
		brute	en %		brute	en %
Déc. 2011	846			30 456		
Déc. 2012	902	56	6,6	32 838	2 382	7,8
Déc. 2013	1 004	102	11,3	35 356	2 518	7,7
Déc. 2014	1 127	123	12,3	37 606	2 250	6,4
Déc. 2015	1 165	38	3,4	38 810	1 204	3,2

Répartition des allocataires du RSA par catégorie au 31 décembre 2015



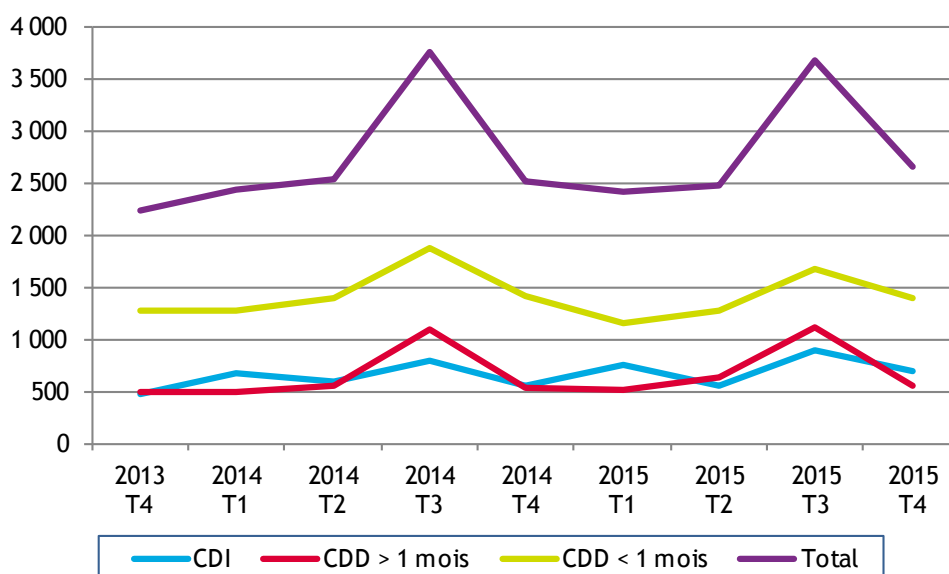
/// INTENTIONS D'EMBAUCHE, HORS INTÉRIM, PAR TYPE DE CONTRAT

Source : Urssaf-Across

Au 4^{ème} trimestre 2015, dans le canton de Lingolsheim, 2 659 intentions d'embauche ont été enregistrées :

- ▶ 1 397 contrats à durée déterminée courts, de moins de 30 jours
- ▶ 559 contrats à durée déterminée longs, d'au moins 30 jours
- ▶ 703 contrats à durée indéterminée.

ÉVOLUTION DU NOMBRE D'INTENTIONS D'EMBAUCHE DANS LE CANTON DE LINGOLSHEIM



LA RÉPARTITION DES INTENTIONS D'EMBAUCHE PAR TYPE DE CONTRAT

		Canton de Lingolsheim	Alsace	Grand Est	France
CDI	2013 T4	21,3%	16,5%	14,8%	13,4%
	2015 T4	26,4%	15,5%	14,3%	13,2%
CDD > 1 mois	2013 T4	22,0%	18,1%	18,1%	15,3%
	2015 T4	21,0%	17,3%	17,6%	14,7%
CDD < 1 mois	2013 T4	56,7%	65,5%	67,1%	71,2%
	2015 T4	52,5%	67,2%	68,1%	72,1%

3. ÉTABLISSEMENTS ET EFFECTIFS

Source : Urssaf-Acoss

Pour les données de l'Urssaf-Acoss, le champ d'observation de l'emploi couvre l'ensemble des établissements du secteur concurrentiel. Sont donc exclus les administrations publiques, l'éducation et la santé non marchandes, ainsi que l'emploi par les ménages de salariés à domicile. Les données sont brutes au 31 décembre ; elles sont susceptibles d'être révisées.

/// ... PAR SECTEUR D'ACTIVITÉ DANS LE CANTON DE LINGOLSHEIM

Libellé activité économique A17	Nombre d'établissements				Effectifs			
	2015	2014	Evolution annuelle		2015	2014	Evolution annuelle	
			brute	en %			brute	en %
INDUSTRIE	133	136	-3	-2,2	4 918	4 817	101	2,1
Agriculture, sylviculture et pêche	0	0	0		0	0	0	
Fab. aliments, boiss. & prdts base tabac	27	27	0	0,0	433	355	78	22,0
Cokéfaction et raffinage	0	0	0		0	0	0	
Fab. éq. élec., électr., inf. & machines	18	18	0	0,0	1 023	1 020	3	0,3
Fabrication de matériels de transport	6	6	0	0,0	271	242	29	12,0
Fabrication autres produits industriels	71	73	-2	-2,7	2 928	2 908	20	0,7
Extr., énerg., eau, gestn déch. & dépol.	11	12	-1	-8,3	263	292	-29	-9,9
CONSTRUCTION	181	186	-5	-2,7	1 779	1 778	1	0,1
TERTIAIRE	1 135	1 119	16	1,4	11 368	11 140	228	2,0
Commerce, répar. automobile & motorcycle	360	355	5	1,4	3 713	3 722	-9	-0,2
Transports et entreposage	70	69	1	1,4	1 582	1 521	61	4,0
Hébergement et restauration	109	104	5	4,8	918	781	137	17,5
Information et communication	50	54	-4	-7,4	721	609	112	18,4
Activités financières et d'assurance	59	60	-1	-1,7	279	315	-36	-11,4
Activités immobilières	37	32	5	15,6	62	56	6	10,7
Act. scient. & tech., svces adm. & soutien	247	241	6	2,5	2 714	2 773	-59	-2,1
Admin. pub., enseign., santé & act. soc.	117	115	2	1,7	790	749	41	5,5
Autres activités de services	86	89	-3	-3,4	589	614	-25	-4,1
Inconnu	0	0	0		0	0	0	
TOTAL	1 449	1 441	8	0,6	18 065	17 735	330	1,9

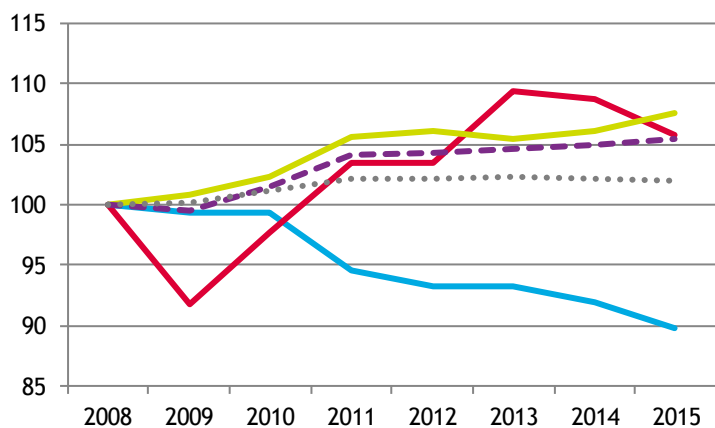
/// ... DE 2008 À 2015

Année	Canton de Lingolsheim						Alsace			
	Etablissements			Effectifs			Etablissements		Effectifs	
	Nombre	Variation annuelle		Nombre	Variation annuelle		Nombre	Var. ann. (en %)	Nombre	Var. ann. (en %)
brute		en %	brute		en %					
2008	1 373			18 874			49 918		552 802	
2009	1 367	-6	-0,4	18 085	-789	-4,2	50 022	0,2	537 369	-2,8
2010	1 393	26	1,9	18 122	37	0,2	50 493	0,9	542 058	0,9
2011	1 431	38	2,7	18 287	165	0,9	51 004	1,0	545 805	0,7
2012	1 433	2	0,1	17 983	-304	-1,7	51 014	0,0	539 687	-1,1
2013	1 437	4	0,3	17 688	-295	-1,6	51 059	0,1	537 344	-0,4
2014	1 441	4	0,3	17 735	47	0,3	50 991	-0,1	534 282	-0,6
2015	1 449	8	0,6	18 065	330	1,9	50 933	-0,1	534 972	0,1
Evol. 2008 à 2015		76	5,5		-809	-4,3		2,0		-3,2

/// ... PAR GRANDS SECTEURS D'ACTIVITÉ

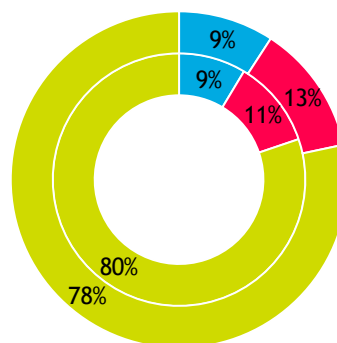
ÉVOLUTION, base 100 fin 2008

ÉTABLISSEMENTS

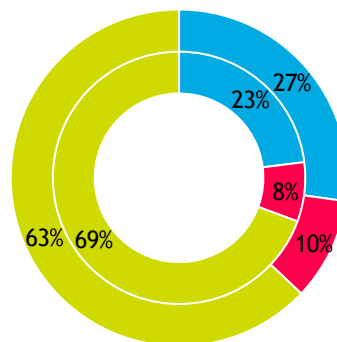
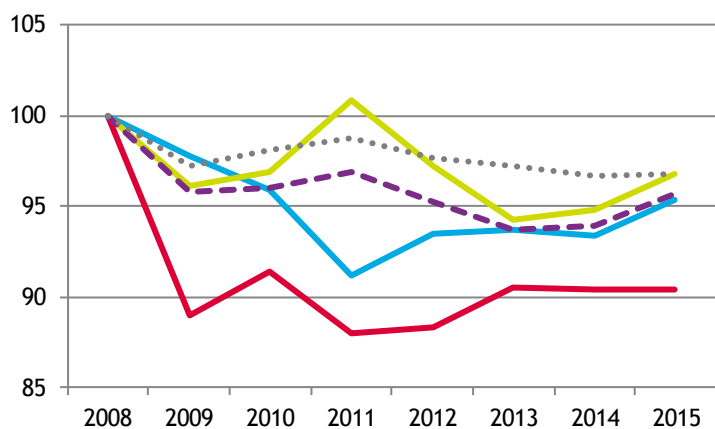


RÉPARTITION FIN 2015

Intérieur = Alsace ; extérieur = canton



EFFECTIFS



— Industrie — Construction — Tertiaire
- - - Total Canton Total Alsace

■ Industrie ■ Construction ■ Tertiaire

4. ARTISANAT

Source : CMA 2015 / INSEE - nombre d'emplois 2012[#]

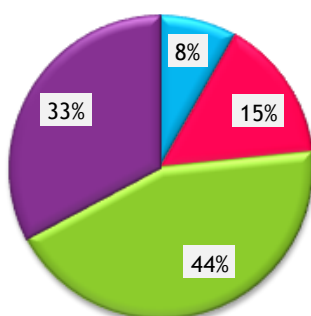
/// ENTREPRISES / ÉTABLISSEMENTS ET ACTIFS[#]

Secteur d'activité	Actifs [#]	Entreprises/établissements			
		nombre au 01.01.16	Immatriculations en 2015	Radiations en 2015	solde 2015
Alimentation	561	77	10	2	8
Production	871	143	7	8	-1
Bâtiment	2 053	413	38	24	14
Services	1 510	308	34	17	17
TOTAUX :					
Canton de Lingolsheim	4 995	941	89	51	38
Ensemble de l'Alsace	157 384	33 092	3 389	2 704	685

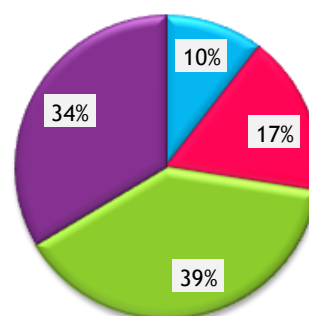
/// RÉPARTITION PAR SECTEUR D'ACTIVITÉ

ENTREPRISES / ÉTABLISSEMENTS

Canton de Lingolsheim

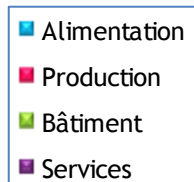
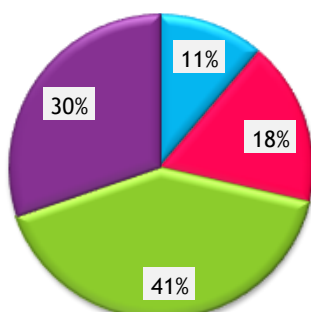


L'Alsace

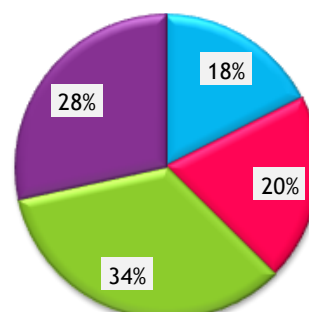


ACTIFS[#]

Canton de Lingolsheim



L'Alsace



* * *