

Chiffres clés des cantons d'Alsace

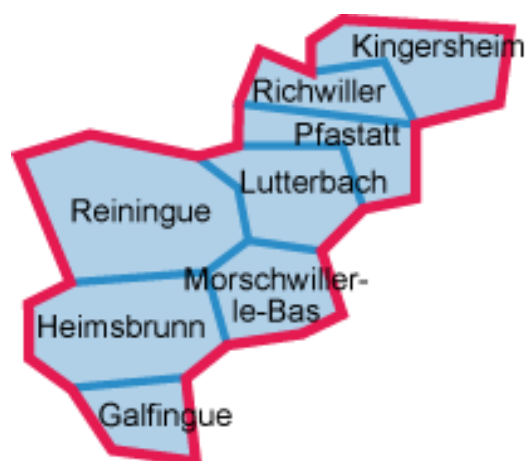
Edition 2016

Canton de Kingersheim

8 communes

une superficie totale de 68,08 km²

Sources : CD68/SIDL ; CMA ;
DIRECCTE Grand Est / DARES ;
INSEE ; Urssaf-Acoss



Le canton de Kingersheim est entièrement dans la zone d'emploi de Mulhouse.

1. LA DÉMOGRAPHIE / POPULATION ACTIVE

Source : INSEE RP2007 et RP2012, exploitations principales

- La population active comprend les personnes exerçant une activité professionnelle et les chômeurs à la recherche d'un emploi.
- Le taux d'activité est le rapport entre le nombre d'actifs (personnes en emploi et chômeurs) et l'ensemble de la population correspondante.
- Le taux d'emploi est le rapport entre le nombre de personnes ayant un emploi et l'ensemble de la population correspondante.

Selon les chiffres publiés le 1^{er} janvier 2016, la population municipale 2013 du canton de Kingersheim est de 39 574 habitants.

Par rapport à celle de 2008, l'évolution sur 5 ans est de :

- + 3,9 % pour le canton de Kingersheim
- + 1,7 % pour l'ensemble de l'Alsace.

		Population	Actifs	Taux d'activité (%)	Actifs ayant un emploi	Taux d'emploi (%)
Canton de Kingersheim						
2007	Ensemble 15 à 64 ans	25 323	18 651	73,6	16 838	66,5
	15 à 24 ans	4 617	2 462	53,3	1 942	42,1
	25 à 54 ans	15 703	14 192	90,4	13 053	83,1
	55 à 64 ans	5 003	1 996	39,9	1 843	36,8
2012	Ensemble 15 à 64 ans	25 589	19 220	75,1	16 822	65,7
	15 à 24 ans	4 116	2 132	51,8	1 590	38,6
	25 à 54 ans	15 643	14 294	91,4	12 728	81,4
	55 à 64 ans	5 831	2 795	47,9	2 505	43,0
Ecart Evolution	Ensemble 15 à 64 ans	266 1,1%	570 3,1%		-15 -0,1%	
Le Haut-Rhin						
2007	Ensemble 15 à 64 ans	488 499	359 704	73,6	319 952	65,5
2012		490 445	365 065	74,4	316 199	64,5
Ecart		1 946	5 361		-3 753	
Evolution		0,4%	1,5%		-1,2%	
L'Alsace						
2007	Ensemble 15 à 64 ans	1 217 215	892 248	73,3	800 170	65,7
2012		1 227 232	909 208	74,1	796 540	64,9
Ecart		10 017	16 960		-3 630	
Evolution		0,8%	1,9%		-0,5%	

2. LE MARCHÉ DU TRAVAIL

/// DEMANDEURS D'EMPLOI EN FIN DE MOIS, CATÉGORIES A, B, C

Source : DIRECCTE Alsace/DARES, Pôle emploi

- Les demandeurs d'emploi de catégorie A sont tenus de faire des actes positifs de recherche d'emploi, sont sans emploi et n'ont pas travaillé durant le mois.
- Les demandeurs d'emploi de catégories B et C sont tenus de faire des actes positifs de recherche d'emploi et ont exercé une activité réduite au cours du mois, à savoir courte (78 heures ou moins) pour la catégorie B ou longue (plus de 78 heures) pour la catégorie C.

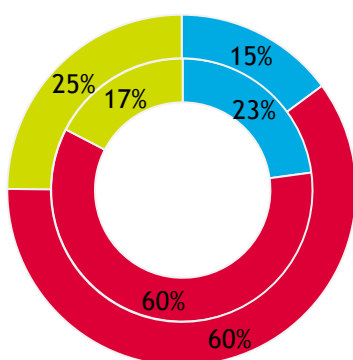
Les données présentées sont indicatives. Elles sont compilées à partir d'informations disponibles par commune, qui, en raison du secret statistique, n'affichent pas les valeurs de 1 à 4 inclus.

Le nombre total de DEFM (ABC) est peu impacté. Par contre, les totaux des « -de 25 ans » et des « 50 ans ou + » peuvent être sous-évalués.

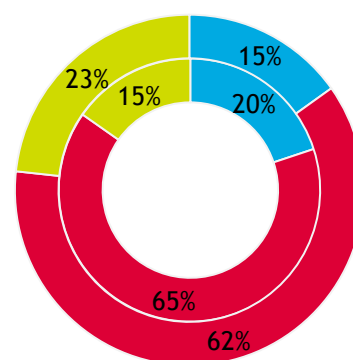
	Canton de Kingersheim			Ensemble de l'Alsace		
	Total DEFM (ABC)	Variation		Total DEFM (ABC)	Variation	
		brute	en %		brute	en %
Déc. 2009	2 131			107 980		
Déc. 2010	2 237	106	5,0	112 186	4 206	3,9
Déc. 2011	2 387	150	6,7	116 845	4 659	4,2
Déc. 2012	2 735	348	14,6	127 724	10 879	9,3
Déc. 2013	2 883	148	5,4	135 529	7 805	6,1
Déc. 2014	3 071	188	6,5	144 425	8 896	6,6
Déc. 2015	3 169	98	3,2	152 017	7 592	5,3

LES DEFM (ABC) PAR TRANCHE D'ÂGE : l'intérieur = déc. 2009 ; l'extérieur = déc. 2015

Canton de Kingersheim

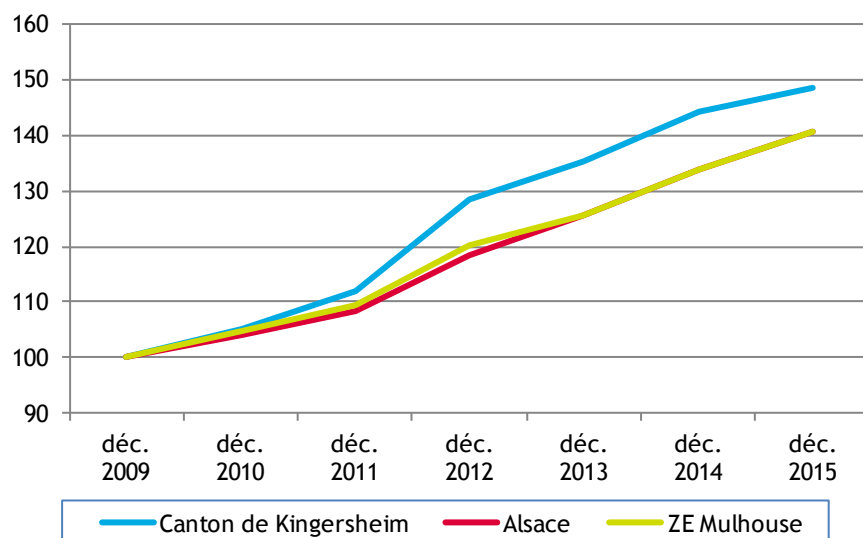


Alsace



■ moins de 25 ans ■ 25 à 49 ans ■ 50 ans ou plus

ÉVOLUTION DU NOMBRE DE DEMANDEURS D'EMPLOI, CATÉGORIES A, B, C

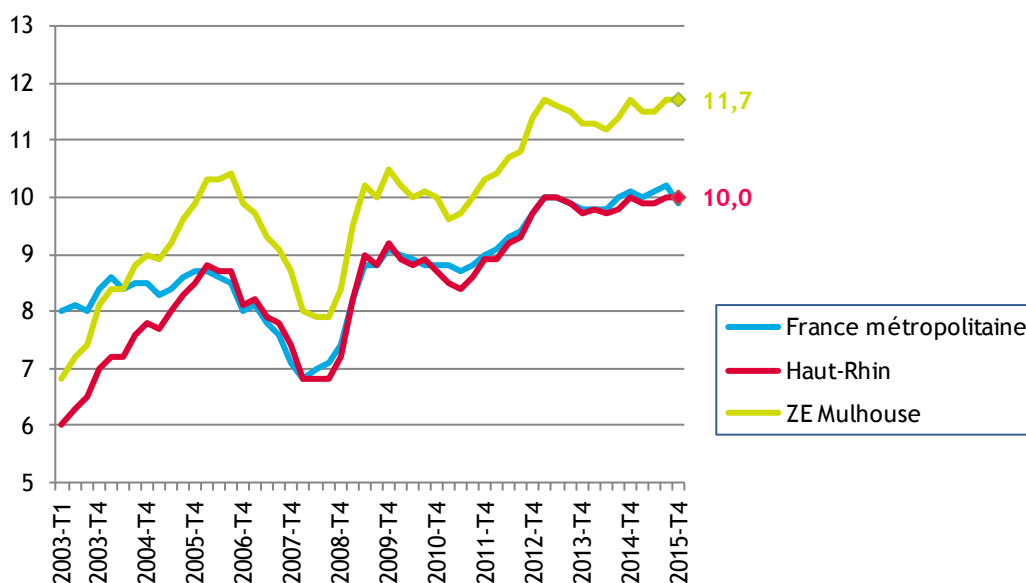


Base 100 fin décembre 2009 :

Canton de
Kingersheim : 2 131
Alsace : 107 980
ZE Mulhouse : 27 530

/// LE TAUX DE CHOMAGE LOCALISE DANS LA ZONE D'EMPLOI DE MULHOUSE (EN %)

Source : INSEE



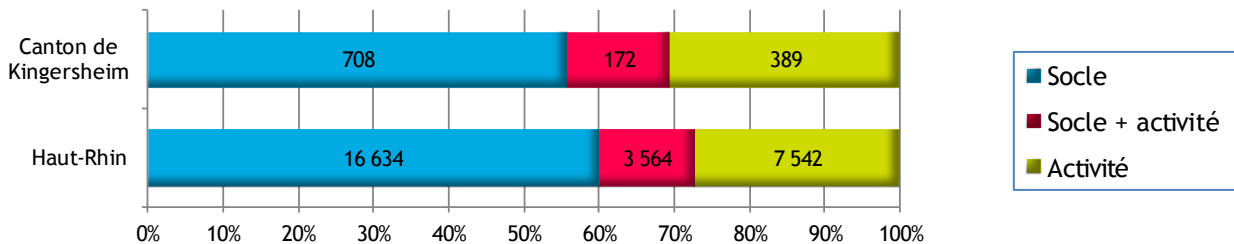
/// LES ALLOCATAIRES DU REVENU DE SOLIDARITÉ ACTIVE (RSA) DANS LE CANTON DE KINGERSHEIM

Source : CG68 / SIDL données PERCEAVAL

- Les allocataires du RSA socle sont des personnes n'ayant aucune activité professionnelle.
- Les allocataires du RSA socle + activité sont des personnes exerçant une petite activité rémunérée.
- Les allocataires du RSA activité sont des « travailleurs pauvres », des personnes ayant un emploi mais insuffisamment rémunéré pour en vivre.

	Le canton de Kingersheim			Le Haut-Rhin		
	Total allocataires	Variation annuelle		Total allocataires	Variation annuelle	
		brute	en %		brute	en %
Déc. 2011	909			21 549		
Déc. 2012	990	81	8,9	22 476	927	4,3
Déc. 2013	1 089	99	10,0	24 186	1 710	7,6
Déc. 2014	1 182	93	8,5	25 478	1 292	5,3
Déc. 2015	1 269	87	7,4	27 740	2 262	8,9

Répartition des allocataires du RSA par catégorie au 31 décembre 2015



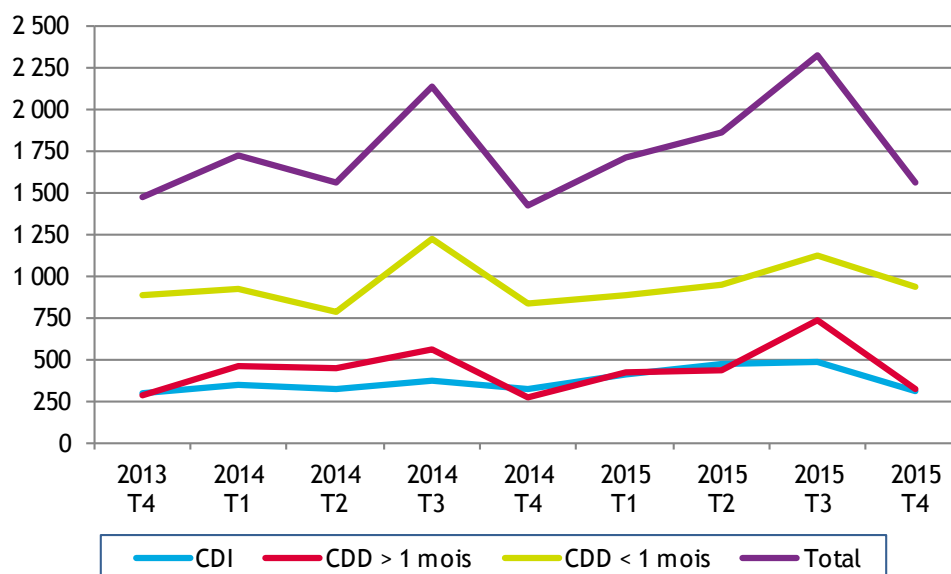
/// INTENTIONS D'EMBAUCHE, HORS INTÉRIM, PAR TYPE DE CONTRAT

Source : Urssaf-Accoss

Au 4^{ème} trimestre 2015, dans le canton de Kingersheim, 1 566 intentions d'embauche ont été enregistrées :

- ▶ 939 contrats à durée déterminée courts, de moins de 30 jours
- ▶ 319 contrats à durée déterminée longs, d'au moins 30 jours
- ▶ 308 contrats à durée indéterminée.

ÉVOLUTION DU NOMBRE D'INTENTIONS D'EMBAUCHE DANS LE CANTON DE KINGERSHEIM



LA RÉPARTITION DES INTENTIONS D'EMBAUCHE PAR TYPE DE CONTRAT

		Canton de Kingersheim	Alsace	Grand Est	France
CDI	2013 T4	20,4%	16,5%	14,8%	13,4%
	2015 T4	19,7%	15,5%	14,3%	13,2%
CDD > 1 mois	2013 T4	19,3%	18,1%	18,1%	15,3%
	2015 T4	20,4%	17,3%	17,6%	14,7%
CDD < 1 mois	2013 T4	60,3%	65,5%	67,1%	71,2%
	2015 T4	60,0%	67,2%	68,1%	72,1%

3. ÉTABLISSEMENTS ET EFFECTIFS

Source : Urssaf-Acoss

Pour les données de l'Urssaf-Acoss, le champ d'observation de l'emploi couvre l'ensemble des établissements du secteur concurrentiel. Sont donc exclus les administrations publiques, l'éducation et la santé non marchandes, ainsi que l'emploi par les ménages de salariés à domicile. Les données sont brutes au 31 décembre ; elles sont susceptibles d'être révisées.

/// ... PAR SECTEUR D'ACTIVITÉ DANS LE CANTON DE KINGERSHEIM

Libellé activité économique A17	Nombre d'établissements				Effectifs			
	2015	2014	Evolution annuelle		2015	2014	Evolution annuelle	
			brute	en %			brute	en %
INDUSTRIE	85	89	-4	-4,5	1 455	1 453	2	0,1
Agriculture, sylviculture et pêche	0	0	0		0	0	0	
Fab. aliments, boiss. & prdts base tabac	25	24	1	4,2	576	556	20	3,6
Cokéfaction et raffinage	0	0	0		0	0	0	
Fab. éq. élec., électr., inf. & machines	2	3	-1	-33,3	4	8	-4	-50,0
Fabrication de matériels de transport	0	0	0		0	0	0	
Fabrication autres produits industriels	50	54	-4	-7,4	750	774	-24	-3,1
Extr., énerg., eau, gestn déch. & dépol.	8	8	0	0,0	125	115	10	8,7
CONSTRUCTION	145	143	2	1,4	1 276	1 315	-39	-3,0
TERTIAIRE	654	646	8	1,2	6 126	5 941	185	3,1
Commerce, répar. automobile & motorcycle	255	258	-3	-1,2	2 516	2 358	158	6,7
Transports et entreposage	30	22	8	36,4	290	267	23	8,6
Hébergement et restauration	57	55	2	3,6	420	364	56	15,4
Information et communication	10	10	0	0,0	93	92	1	1,1
Activités financières et d'assurance	42	42	0	0,0	190	191	-1	-0,5
Activités immobilières	18	18	0	0,0	54	123	-69	-56,1
Act. scient. & tech., svces adm. & soutien	117	117	0	0,0	1 235	1 204	31	2,6
Admin. pub., enseign., santé & act. soc.	66	67	-1	-1,5	1 060	1 080	-20	-1,9
Autres activités de services	59	57	2	3,5	268	262	6	2,3
Inconnu	0	1	-1	-100,0	0	1	-1	-100,0
TOTAL	884	879	5	0,6	8 857	8 710	147	1,7

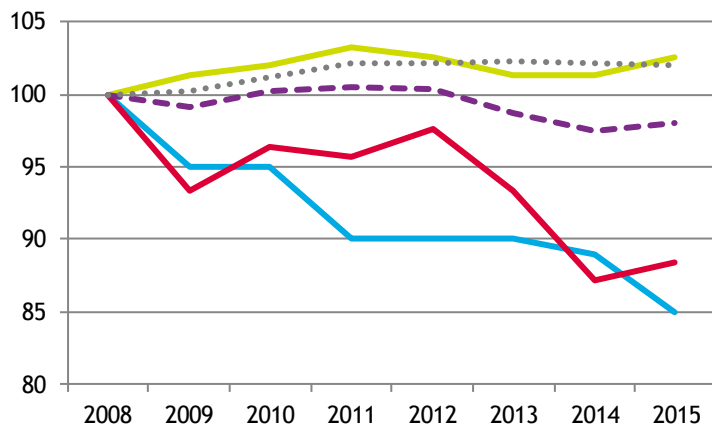
/// ... DE 2008 À 2015

Année	Canton de Kingersheim						Alsace			
	Etablissements			Effectifs			Etablissements		Effectifs	
	Nombre	Variation annuelle		Nombre	Variation annuelle		Nombre	Var. ann. (en %)	Nombre	Var. ann. (en %)
brute		en %	brute		en %					
2008	902			9 822			49 918		552 802	
2009	894	-8	-0,9	9 370	-452	-4,6	50 022	0,2	537 369	-2,8
2010	904	10	1,1	9 356	-14	-0,1	50 493	0,9	542 058	0,9
2011	907	3	0,3	9 666	310	3,3	51 004	1,0	545 805	0,7
2012	905	-2	-0,2	9 609	-57	-0,6	51 014	0,0	539 687	-1,1
2013	890	-15	-1,7	9 394	-215	-2,2	51 059	0,1	537 344	-0,4
2014	879	-11	-1,2	8 710	-684	-7,3	50 991	-0,1	534 282	-0,6
2015	884	5	0,6	8 857	147	1,7	50 933	-0,1	534 972	0,1
Evol. 2008 à 2015		-18	-2,0		-965	-9,8		2,0		-3,2

/// ... PAR GRANDS SECTEURS D'ACTIVITÉ

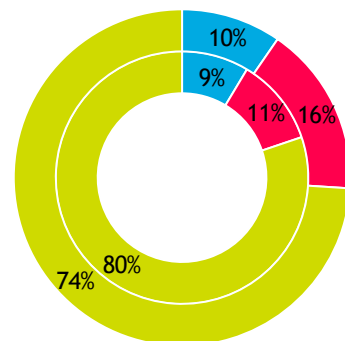
ÉVOLUTION, base 100 fin 2008

ÉTABLISSEMENTS

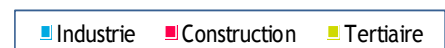
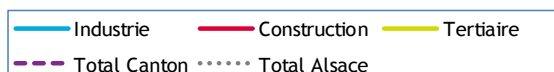
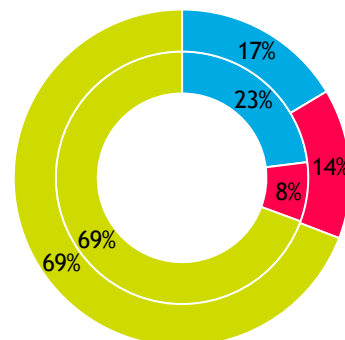
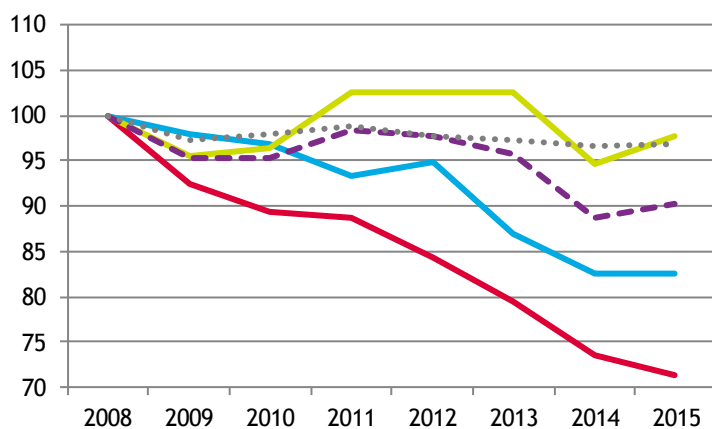


RÉPARTITION FIN 2015

Intérieur = Alsace ; extérieur = canton



EFFECTIFS



4. ARTISANAT

Source : CMA 2015 / INSEE - nombre d'emplois 2012[#]

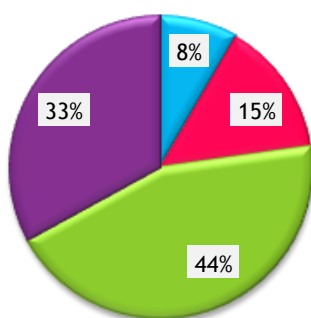
/// ENTREPRISES / ÉTABLISSEMENTS ET ACTIFS[#]

Secteur d'activité	Actifs [#]	Entreprises/établissements			
		nombre au 01.01.16	Immatriculations en 2015	Radiations en 2015	solde 2015
Alimentation	1 091	58	7	4	3
Production	748	101	7	14	-7
Bâtiment	1 662	309	18	51	-33
Services	1 296	230	27	25	2
TOTAUX :					
Canton de Kingersheim	4 797	698	59	94	-35
Ensemble de l'Alsace	157 384	33 092	3 389	2 704	685

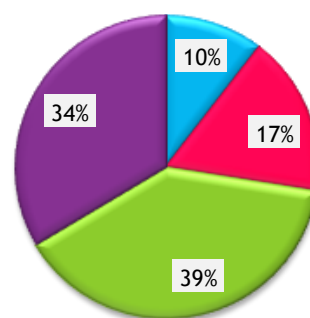
/// RÉPARTITION PAR SECTEUR D'ACTIVITÉ

ENTREPRISES / ÉTABLISSEMENTS

Canton de Kingersheim

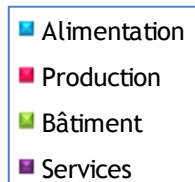
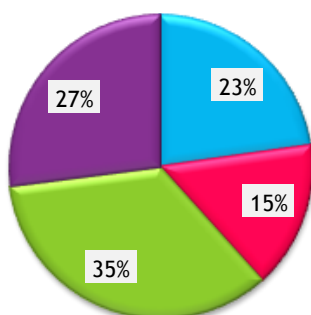


L'Alsace

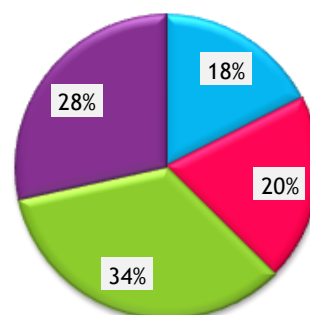


ACTIFS[#]

Canton de Kingersheim



L'Alsace



* * *