

# Chiffres clés des cantons d'Alsace

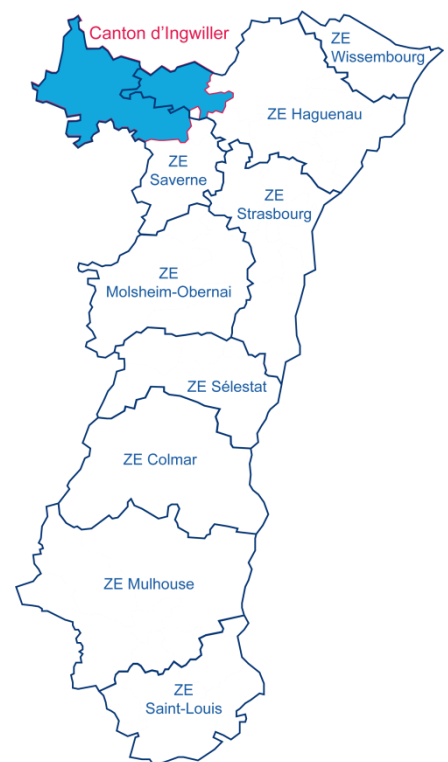
Edition 2016

## Canton d'Ingwiller

75 communes

une superficie totale de 678,19 km<sup>2</sup>

Sources : CD67/CAF ; CMA ;  
DIRECCTE Grand Est/DARES ;  
INSEE ; Urssaf-Accoss



Le canton d'Ingwiller est pour partie dans la zone d'emploi de Haguenau (20 communes) et pour partie dans celle de Saverne (55 communes).

# 1. LA DÉMOGRAPHIE / POPULATION ACTIVE

Source : INSEE RP2007 et RP2012, exploitations principales

- ✔ La population active comprend les personnes exerçant une activité professionnelle et les chômeurs à la recherche d'un emploi.
- ✔ Le taux d'activité est le rapport entre le nombre d'actifs (personnes en emploi et chômeurs) et l'ensemble de la population correspondante.
- ✔ Le taux d'emploi est le rapport entre le nombre de personnes ayant un emploi et l'ensemble de la population correspondante.

Selon les chiffres publiés le 1<sup>er</sup> janvier 2016, la population municipale 2013 du canton d'Ingwiller est de 44 993 habitants.

Par rapport à celle de 2008, l'évolution sur 5 ans est de :

- 0,1 % pour le canton d'Ingwiller
- + 1,7 % pour l'ensemble de l'Alsace.

		Population	Actifs	Taux d'activité (%)	Actifs ayant un emploi	Taux d'emploi (%)
<b>Canton d'Ingwiller</b>						
2007	<b>Ensemble 15 à 64 ans</b>	28 747	21 087	73,4	19 221	66,9
	15 à 24 ans	4 877	2 705	55,5	2 220	45,5
	25 à 54 ans	18 897	16 800	88,9	15 559	82,3
	55 à 64 ans	4 973	1 583	31,8	1 442	29,0
2012	<b>Ensemble 15 à 64 ans</b>	29 048	21 506	74,0	19 304	66,5
	15 à 24 ans	4 623	2 625	56,8	2 047	44,3
	25 à 54 ans	17 997	16 273	90,4	14 870	82,6
	55 à 64 ans	6 427	2 608	40,6	2 387	37,1
<b>Ecart Evolution</b>	<b>Ensemble 15 à 64 ans</b>	301	418		83	
		1,0%	2,0%		0,4%	
<b>Le Bas-Rhin</b>						
2007	<b>Ensemble 15 à 64 ans</b>	728 716	532 544	73,1	480 218	65,9
2012		736 786	544 143	73,9	480 341	65,2
<b>Ecart</b>		8 070	11 599		123	
<b>Evolution</b>		1,1%	2,2%		0,0%	
<b>L'Alsace</b>						
2007	<b>Ensemble 15 à 64 ans</b>	1 217 215	892 248	73,3	800 170	65,7
2012		1 227 232	909 208	74,1	796 540	64,9
<b>Ecart</b>		10 017	16 960		-3 630	
<b>Evolution</b>		0,8%	1,9%		-0,5%	

## 2. LE MARCHÉ DU TRAVAIL

### /// DEMANDEURS D'EMPLOI EN FIN DE MOIS, CATÉGORIES A, B, C

Source : DIRECCTE Alsace/DARES, Pôle emploi

- Les demandeurs d'emploi de catégorie A sont tenus de faire des actes positifs de recherche d'emploi, sont sans emploi et n'ont pas travaillé durant le mois.
- Les demandeurs d'emploi de catégories B et C sont tenus de faire des actes positifs de recherche d'emploi et ont exercé une activité réduite au cours du mois, à savoir courte (78 heures ou moins) pour la catégorie B ou longue (plus de 78 heures) pour la catégorie C.

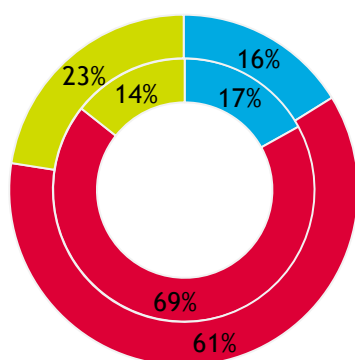
Les données présentées sont indicatives. Elles sont compilées à partir d'informations disponibles par commune, qui, en raison du secret statistique, n'affichent pas les valeurs de 1 à 4 inclus.

Le nombre total de DEFM (ABC) est peu impacté. Par contre, les totaux des « -de 25 ans » et des « 50 ans ou + » peuvent être sous-évalués.

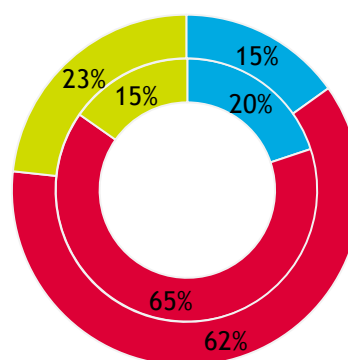
	Canton d'Ingwiller			Ensemble de l'Alsace		
	Total DEFM (ABC)	Variation		Total DEFM (ABC)	Variation	
		brute	en %		brute	en %
Déc. 2009	2 158			107 980		
Déc. 2010	2 259	101	4,7	112 186	4 206	3,9
Déc. 2011	2 372	113	5,0	116 845	4 659	4,2
Déc. 2012	2 722	350	14,8	127 724	10 879	9,3
Déc. 2013	2 913	191	7,0	135 529	7 805	6,1
Déc. 2014	3 094	181	6,2	144 425	8 896	6,6
Déc. 2015	3 179	85	2,7	152 017	7 592	5,3

LES DEFM (ABC) PAR TRANCHE D'ÂGE : l'intérieur = déc. 2009 ; l'extérieur = déc. 2015

Canton d'Ingwiller

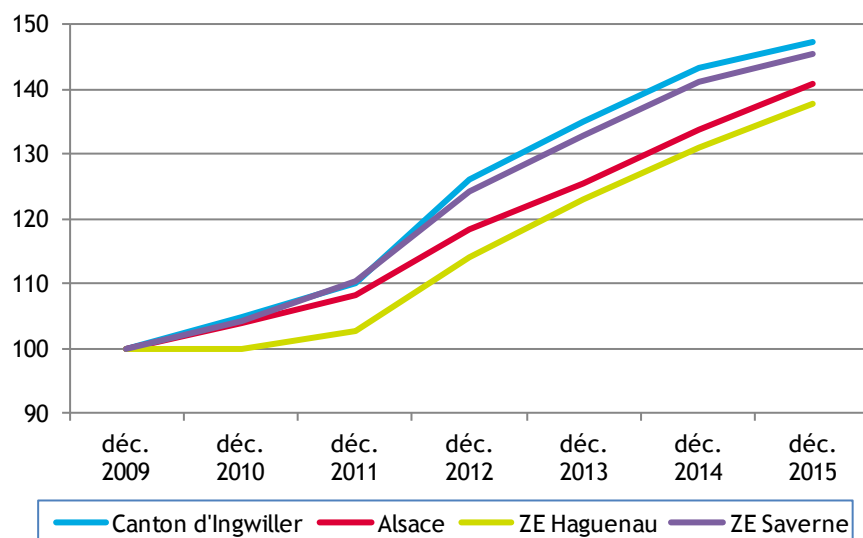


Alsace



■ moins de 25 ans ■ 25 à 49 ans ■ 50 ans ou plus

## ÉVOLUTION DU NOMBRE DE DEMANDEURS D'EMPLOI, CATÉGORIES A, B, C



Base 100 fin décembre 2009 :

Canton d'Ingwiller :

2 158

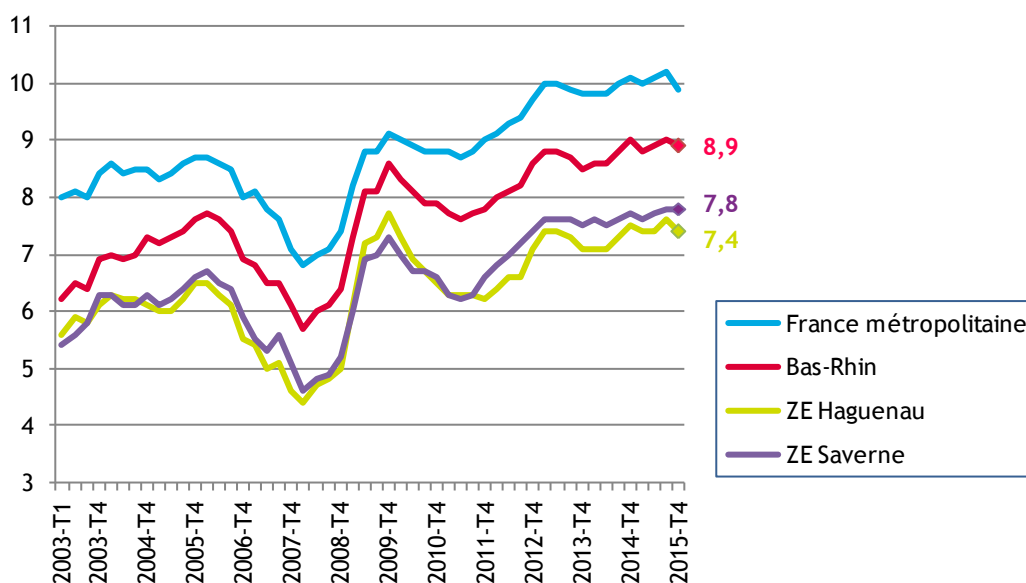
Alsace : 107 980

ZE Haguenau : 10 130

ZE Saverne : 3 910

## /// LE TAUX DE CHOMAGE LOCALISE DANS LES ZONES D'EMPLOI DE HAGUENAU ET DE SAVERNE (EN %)

Source : INSEE



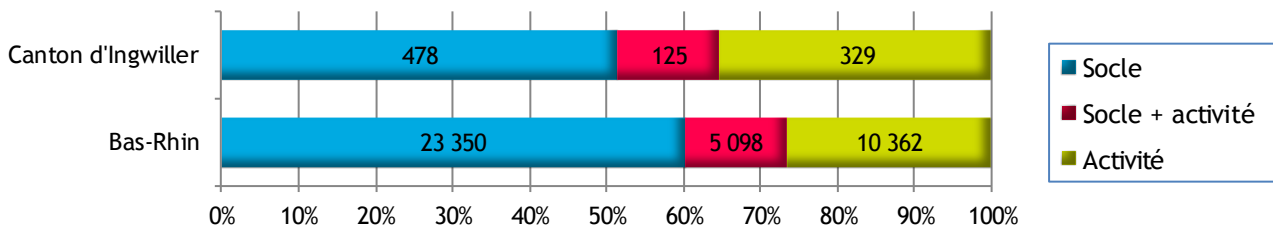
## /// LES ALLOCATAIRES DU REVENU DE SOLIDARITÉ ACTIVE (RSA) DANS LE CANTON D'INGWILLER

Source : CAF/CD67, données consolidées

- Les allocataires du RSA socle sont des personnes n'ayant aucune activité professionnelle.
- Les allocataires du RSA socle + activité sont des personnes exerçant une petite activité rémunérée.
- Les allocataires du RSA activité sont des « travailleurs pauvres », des personnes ayant un emploi mais insuffisamment rémunéré pour en vivre.

	Le canton d'Ingwiller			Le Bas-Rhin		
	Total allocataires	Variation annuelle		Total allocataires	Variation annuelle	
		brute	en %		brute	en %
Déc. 2011	653			30 456		
Déc. 2012	738	85	13,0	32 838	2 382	7,8
Déc. 2013	757	19	2,6	35 356	2 518	7,7
Déc. 2014	891	134	17,7	37 606	2 250	6,4
<b>Déc. 2015</b>	<b>932</b>	<b>41</b>	<b>4,6</b>	<b>38 810</b>	<b>1 204</b>	<b>3,2</b>

### Répartition des allocataires du RSA par catégorie au 31 décembre 2015



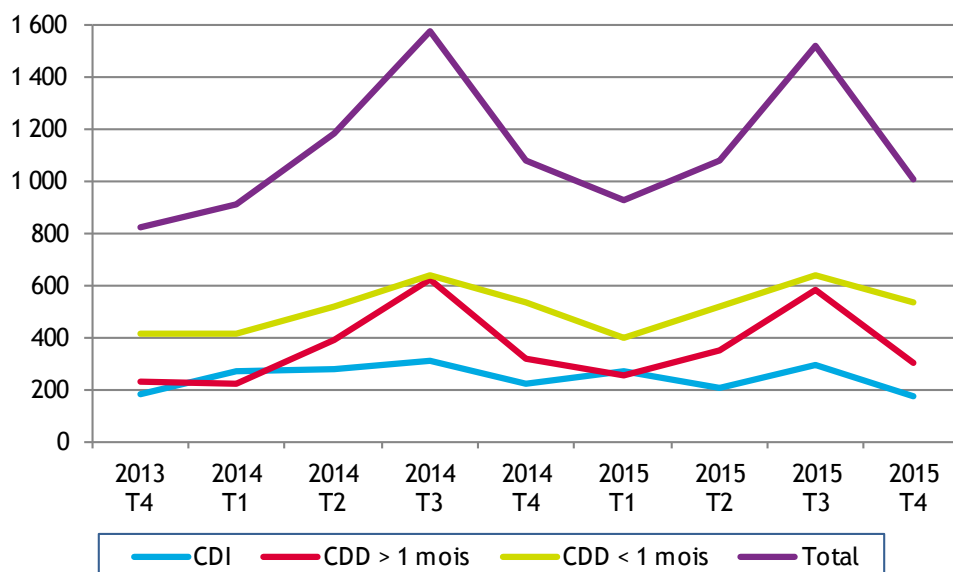
### /// INTENTIONS D'EMBAUCHE, HORS INTÉRIM, PAR TYPE DE CONTRAT

Source : Urssaf-Acoss

Au 4<sup>ème</sup> trimestre 2015, dans le canton d'Ingwiller, 1 007 intentions d'embauche ont été enregistrées :

- 531 contrats à durée déterminée courts, de moins de 30 jours
- 299 contrats à durée déterminée longs, d'au moins 30 jours
- 177 contrats à durée indéterminée.

### ÉVOLUTION DU NOMBRE D'INTENTIONS D'EMBAUCHE DANS LE CANTON D'INGWILLER



## LA RÉPARTITION DES INTENTIONS D'EMBAUCHE PAR TYPE DE CONTRAT

		Canton d'Ingwiller	Alsace	Grand Est	France
CDI	2013 T4	21,9%	16,5%	14,8%	13,4%
	2015 T4	17,6%	15,5%	14,3%	13,2%
CDD > 1 mois	2013 T4	27,7%	18,1%	18,1%	15,3%
	2015 T4	29,7%	17,3%	17,6%	14,7%
CDD < 1 mois	2013 T4	50,4%	65,5%	67,1%	71,2%
	2015 T4	52,7%	67,2%	68,1%	72,1%

## 3. ÉTABLISSEMENTS ET EFFECTIFS

Source : Urssaf-Acoss

Pour les données de l'Urssaf-Acoss, le champ d'observation de l'emploi couvre l'ensemble des établissements du secteur concurrentiel. Sont donc exclus les administrations publiques, l'éducation et la santé non marchandes, ainsi que l'emploi par les ménages de salariés à domicile. Les données sont brutes au 31 décembre ; elles sont susceptibles d'être révisées.

### /// ... PAR SECTEUR D'ACTIVITÉ DANS LE CANTON D'INGWILLER

Libellé activité économique A17	Nombre d'établissements				Effectifs			
	2015	2014	Evolution annuelle		2015	2014	Evolution annuelle	
			brute	en %			brute	en %
<b>INDUSTRIE</b>	<b>128</b>	<b>128</b>	<b>0</b>	<b>0,0</b>	<b>3 794</b>	<b>3 617</b>	<b>177</b>	<b>4,9</b>
Agriculture, sylviculture et pêche	2	2	0	0,0	2	1	1	100,0
Fab. aliments, boiss. & prdts base tabac	45	44	1	2,3	1 167	1 147	20	1,7
Cokéfaction et raffinage	0	0	0		0	0	0	
Fab. éq. élec., électr., inf. & machines	4	4	0	0,0	611	603	8	1,3
Fabrication de matériels de transport	2	2	0	0,0	177	7	170	2 428,6
Fabrication autres produits industriels	63	63	0	0,0	1 796	1 815	-19	-1,0
Extr., énerg., eau, gestn déch. & dépol.	12	13	-1	-7,7	41	44	-3	-6,8
<b>CONSTRUCTION</b>	<b>173</b>	<b>177</b>	<b>-4</b>	<b>-2,3</b>	<b>1 076</b>	<b>1 174</b>	<b>-98</b>	<b>-8,3</b>
<b>TERTIAIRE</b>	<b>725</b>	<b>745</b>	<b>-20</b>	<b>-2,7</b>	<b>4 796</b>	<b>4 780</b>	<b>16</b>	<b>0,3</b>
Commerce, répar. automobile & motorcycle	201	210	-9	-4,3	1 333	1 340	-7	-0,5
Transports et entreposage	34	36	-2	-5,6	448	427	21	4,9
Hébergement et restauration	104	107	-3	-2,8	533	505	28	5,5
Information et communication	8	8	0	0,0	20	19	1	5,3
Activités financières et d'assurance	50	52	-2	-3,8	166	169	-3	-1,8
Activités immobilières	19	18	1	5,6	16	25	-9	-36,0
Act. scient. & tech., svces adm. & soutien	86	89	-3	-3,4	577	639	-62	-9,7
Admin. pub., enseign., santé & act. soc.	107	107	0	0,0	1 356	1 331	25	1,9
Autres activités de services	116	118	-2	-1,7	347	325	22	6,8
Inconnu	0	0	0		0	0	0	
<b>TOTAL</b>	<b>1 026</b>	<b>1 050</b>	<b>-24</b>	<b>-2,3</b>	<b>9 666</b>	<b>9 571</b>	<b>95</b>	<b>1,0</b>

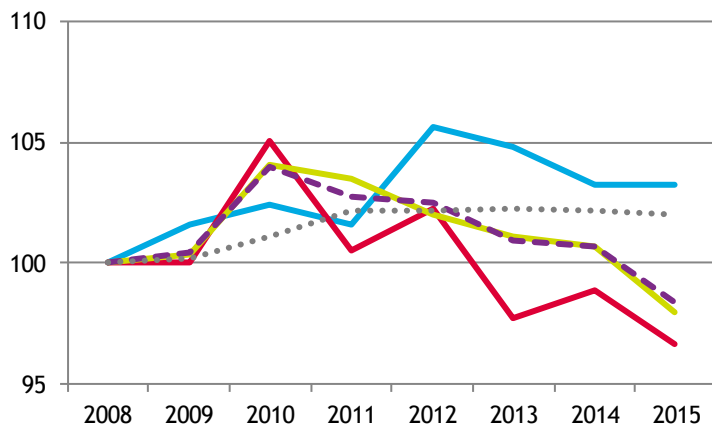
## /// ... DE 2008 À 2015

Année	Canton d'Ingwiller						Alsace			
	Etablissements			Effectifs			Etablissements		Effectifs	
	Nombre	Variation annuelle		Nombre	Variation annuelle		Nombre	Var. ann. (en %)	Nombre	Var. ann. (en %)
brute		en %	brute		en %					
2008	1 043			9 977			49 918		552 802	
2009	1 048	5	0,5	9 905	-72	-0,7	50 022	0,2	537 369	-2,8
2010	1 085	37	3,5	10 140	235	2,4	50 493	0,9	542 058	0,9
2011	1 072	-13	-1,2	10 177	37	0,4	51 004	1,0	545 805	0,7
2012	1 069	-3	-0,3	9 751	-426	-4,2	51 014	0,0	539 687	-1,1
2013	1 053	-16	-1,5	9 583	-168	-1,7	51 059	0,1	537 344	-0,4
2014	1 050	-3	-0,3	9 571	-12	-0,1	50 991	-0,1	534 282	-0,6
2015	1 026	-24	-2,3	9 666	95	1,0	50 933	-0,1	534 972	0,1
Evol. 2008 à 2015		-17	-1,6		-311	-3,1		2,0		-3,2

## /// ... PAR GRANDS SECTEURS D'ACTIVITÉ

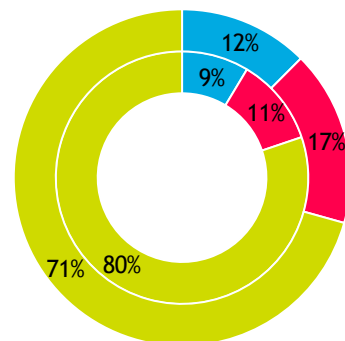
### ÉVOLUTION, base 100 fin 2008

#### ÉTABLISSEMENTS

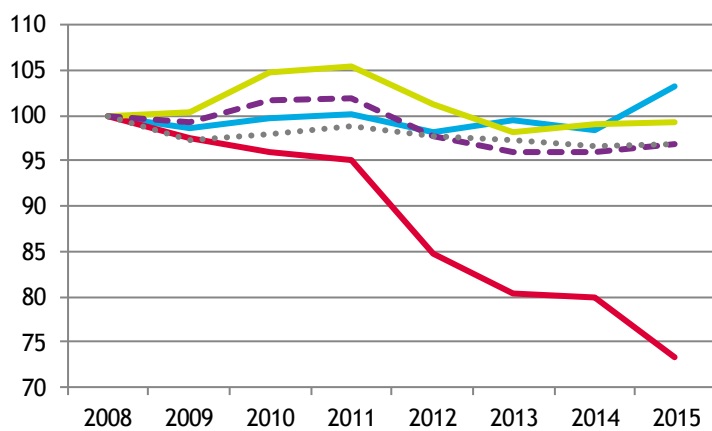


### RÉPARTITION FIN 2015

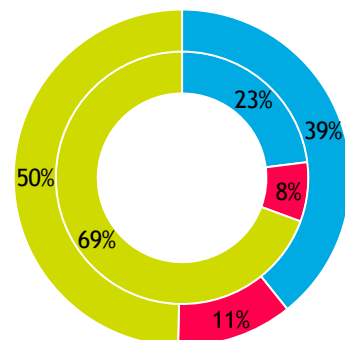
Intérieur = Alsace ; extérieur = canton



#### EFFECTIFS



— Industrie — Construction — Tertiaire  
- - - Total Canton ..... Total Alsace



■ Industrie ■ Construction ■ Tertiaire

## 4. ARTISANAT

Source : CMA 2015 / INSEE - nombre d'emplois 2012<sup>#</sup>

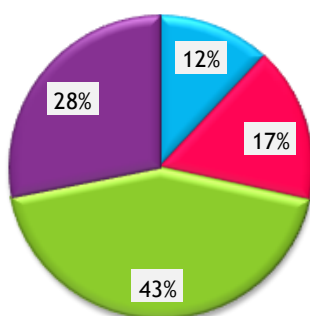
### /// ENTREPRISES / ÉTABLISSEMENTS ET ACTIFS<sup>#</sup>

Secteur d'activité	Actifs <sup>#</sup>	Entreprises/établissements			
		nombre au 01.01.16	Immatriculations en 2015	Radiations en 2015	solde 2015
Alimentation	818	108	12	3	9
Production	979	149	13	5	8
Bâtiment	1 646	392	38	28	10
Services	940	254	29	12	17
<b>TOTAUX :</b>					
<b>Canton d'Ingwiller</b>	<b>4 383</b>	<b>903</b>	<b>92</b>	<b>48</b>	<b>44</b>
Ensemble de l'Alsace	157 384	33 092	3 389	2 704	685

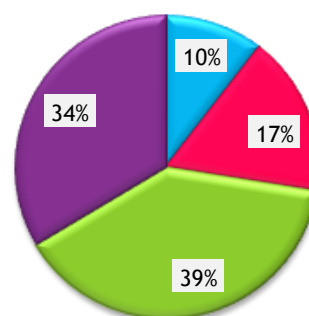
### /// RÉPARTITION PAR SECTEUR D'ACTIVITÉ

#### ENTREPRISES / ÉTABLISSEMENTS

Canton d'Ingwiller

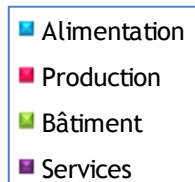
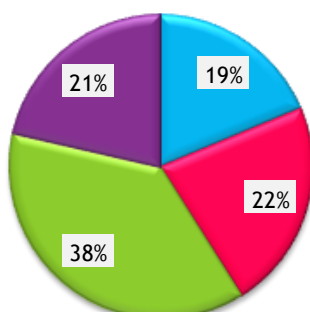


L'Alsace

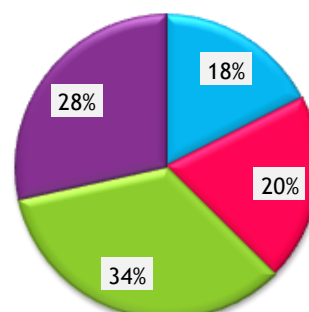


#### ACTIFS<sup>#</sup>

Canton d'Ingwiller



L'Alsace



\* \* \*