

Chiffres clés des cantons d'Alsace

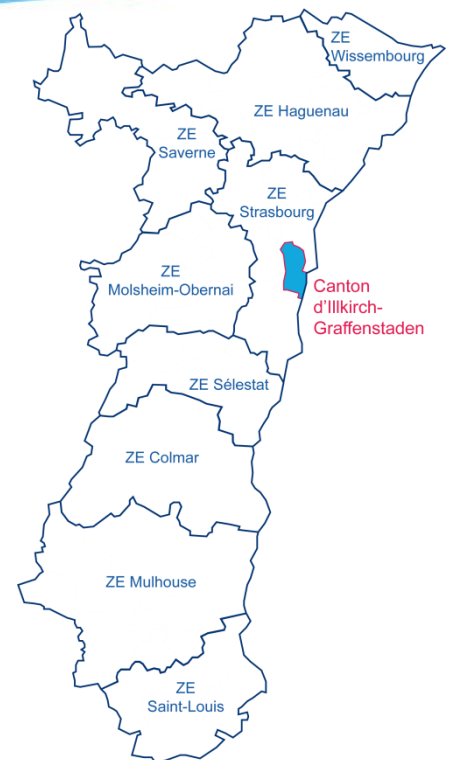
Edition 2016

Canton d'Illkirch-Graffenstaden

4 communes

une superficie totale de 57,79 km²

Sources : CD67/CAF ; CMA ;
DIRECCTE Grand Est/DARES ;
INSEE ; Urssaf-Accoss



Le canton d'Illkirch-Graffenstaden est entièrement dans la zone d'emploi de
Strasbourg.

1. LA DÉMOGRAPHIE / POPULATION ACTIVE

Source : INSEE RP2007 et RP2012, exploitations principales

- ✔ La population active comprend les personnes exerçant une activité professionnelle et les chômeurs à la recherche d'un emploi.
- ✔ Le taux d'activité est le rapport entre le nombre d'actifs (personnes en emploi et chômeurs) et l'ensemble de la population correspondante.
- ✔ Le taux d'emploi est le rapport entre le nombre de personnes ayant un emploi et l'ensemble de la population correspondante.

Selon les chiffres publiés le 1^{er} janvier 2016, la population municipale 2013 du canton d'Illkirch-Graffenstaden est de 47 324 habitants.

Par rapport à celle de 2008, l'évolution sur 5 ans est de :

- + 2,4 % pour le canton d'Illkirch-Graffenstaden
- + 1,7 % pour l'ensemble de l'Alsace.

		Population	Actifs	Taux d'activité (%)	Actifs ayant un emploi	Taux d'emploi (%)
Canton d'Illkirch-Graffenstaden						
2007	Ensemble 15 à 64 ans	31 424	23 348	74,3	21 320	67,8
	15 à 24 ans	6 467	2 869	44,4	2 352	36,4
	25 à 54 ans	19 611	18 199	92,8	16 861	86,0
	55 à 64 ans	5 346	2 280	42,7	2 106	39,4
2012	Ensemble 15 à 64 ans	31 135	22 863	73,4	20 377	65,4
	15 à 24 ans	6 261	2 541	40,6	1 898	30,3
	25 à 54 ans	18 532	17 151	92,5	15 575	84,0
	55 à 64 ans	6 342	3 172	50,0	2 904	45,8
Ecart Evolution	Ensemble 15 à 64 ans	-289	-485		-943	
		-0,9%	-2,1%		-4,4%	
Le Bas-Rhin						
2007	Ensemble 15 à 64 ans	728 716	532 544	73,1	480 218	65,9
2012		736 786	544 143	73,9	480 341	65,2
Ecart		8 070	11 599		123	
Evolution		1,1%	2,2%		0,0%	
L'Alsace						
2007	Ensemble 15 à 64 ans	1 217 215	892 248	73,3	800 170	65,7
2012		1 227 232	909 208	74,1	796 540	64,9
Ecart		10 017	16 960		-3 630	
Evolution		0,8%	1,9%		-0,5%	

2. LE MARCHÉ DU TRAVAIL

/// DEMANDEURS D'EMPLOI EN FIN DE MOIS, CATÉGORIES A, B, C

Source : DIRECCTE Alsace/DARES, Pôle emploi

- Les demandeurs d'emploi de catégorie A sont tenus de faire des actes positifs de recherche d'emploi, sont sans emploi et n'ont pas travaillé durant le mois.
- Les demandeurs d'emploi de catégories B et C sont tenus de faire des actes positifs de recherche d'emploi et ont exercé une activité réduite au cours du mois, à savoir courte (78 heures ou moins) pour la catégorie B ou longue (plus de 78 heures) pour la catégorie C.

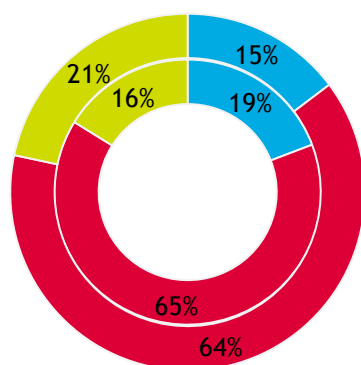
Les données présentées sont indicatives. Elles sont compilées à partir d'informations disponibles par commune, qui, en raison du secret statistique, n'affichent pas les valeurs de 1 à 4 inclus.

Le nombre total de DEFM (ABC) est peu impacté. Par contre, les totaux des « -de 25 ans » et des « 50 ans ou + » peuvent être sous-évalués.

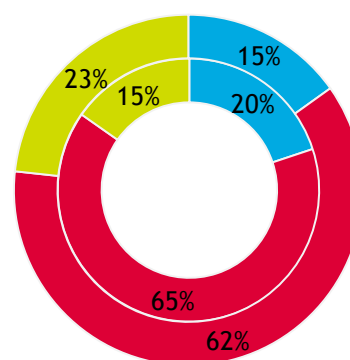
	Canton d'Illkirch-Graffenstaden			Ensemble de l'Alsace		
	Total DEFM (ABC)	Variation		Total DEFM (ABC)	Variation	
		brute	en %		brute	en %
Déc. 2009	2 483			107 980		
Déc. 2010	2 699	216	8,7	112 186	4 206	3,9
Déc. 2011	2 754	55	2,0	116 845	4 659	4,2
Déc. 2012	2 958	204	7,4	127 724	10 879	9,3
Déc. 2013	3 104	146	4,9	135 529	7 805	6,1
Déc. 2014	3 344	240	7,7	144 425	8 896	6,6
Déc. 2015	3 496	152	4,5	152 017	7 592	5,3

LES DEFM (ABC) PAR TRANCHE D'ÂGE : l'intérieur = déc. 2009 ; l'extérieur = déc. 2015

Canton d'Illkirch-Graffenstaden

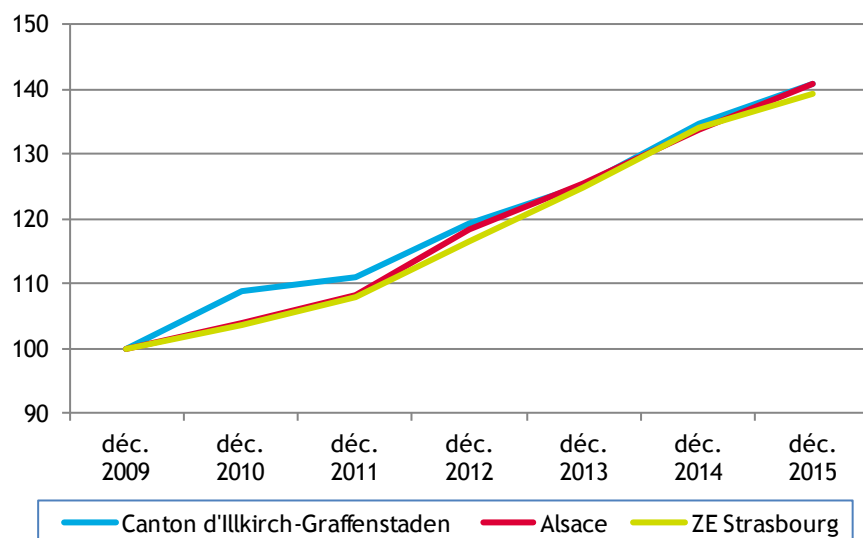


Alsace



■ moins de 25 ans ■ 25 à 49 ans ■ 50 ans ou plus

ÉVOLUTION DU NOMBRE DE DEMANDEURS D'EMPLOI, CATÉGORIES A, B, C



Base 100 fin décembre 2009 :

Canton d'Illkirch-

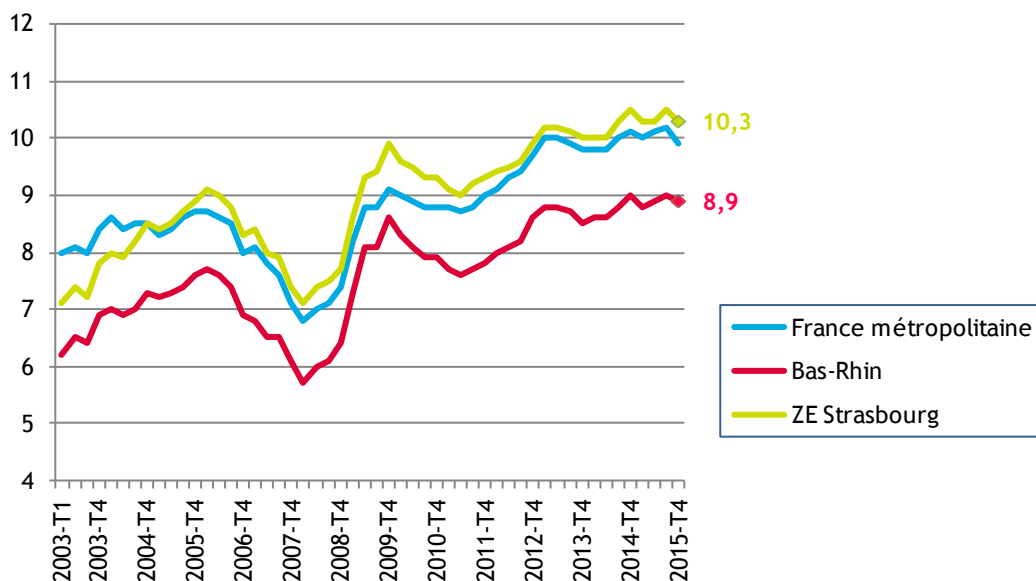
Graffenstaden : 2 483

Alsace : 107 980

ZE Strasbourg : 37 480

/// LE TAUX DE CHOMAGE LOCALISE DANS LA ZONE D'EMPLOI DE STRASBOURG (EN %)

Source : INSEE



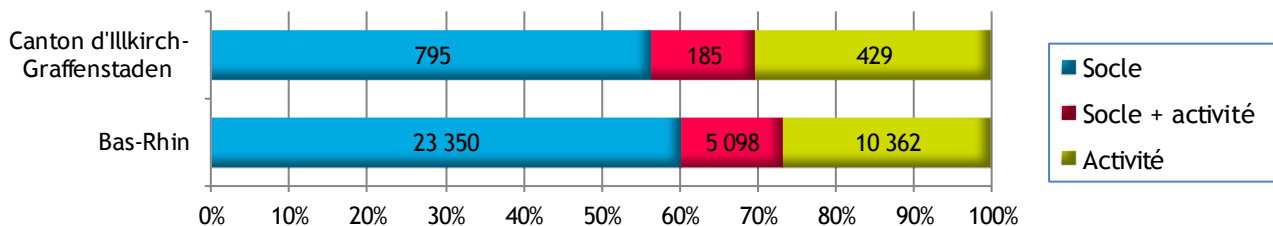
/// LES ALLOCATAIRES DU REVENU DE SOLIDARITÉ ACTIVE (RSA) DANS LE CANTON D'ILLKIRCH-GRAFFENSTADEN

Source : CAF/CD67, données consolidées

- Les allocataires du RSA socle sont des personnes n'ayant aucune activité professionnelle.
- Les allocataires du RSA socle + activité sont des personnes exerçant une petite activité rémunérée.
- Les allocataires du RSA activité sont des « travailleurs pauvres », des personnes ayant un emploi mais insuffisamment rémunéré pour en vivre.

	Le canton d'Illkirch-Graffenstaden			Le Bas-Rhin		
	Total allocataires	Variation annuelle		Total allocataires	Variation annuelle	
		brute	en %		brute	en %
Déc. 2011	1 053			30 456		
Déc. 2012	1 119	66	6,3	32 838	2 382	7,8
Déc. 2013	1 236	117	10,5	35 356	2 518	7,7
Déc. 2014	1 329	93	7,5	37 606	2 250	6,4
Déc. 2015	1 409	80	6,0	38 810	1 204	3,2

Répartition des allocataires du RSA par catégorie au 31 décembre 2015



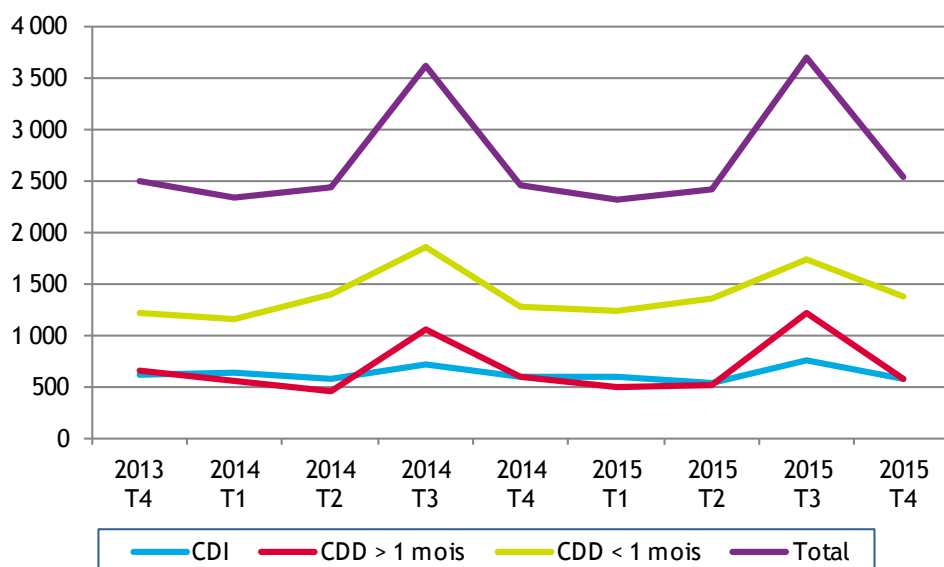
/// INTENTIONS D'EMBAUCHE, HORS INTÉRIM, PAR TYPE DE CONTRAT

Source : Urssaf-Across

Au 4^{ème} trimestre 2015, dans le canton d'Illkirch-Graffenstaden, 2 533 intentions d'embauche ont été enregistrées :

- ▶ 1 372 contrats à durée déterminée courts, de moins de 30 jours
- ▶ 582 contrats à durée déterminée longs, d'au moins 30 jours
- ▶ 579 contrats à durée indéterminée.

ÉVOLUTION DU NOMBRE D'INTENTIONS D'EMBAUCHE DANS LE CANTON D'ILLKIRCH-GRAFFENSTADEN



LA RÉPARTITION DES INTENTIONS D'EMBAUCHE PAR TYPE DE CONTRAT

		Canton d'Illkirch-Graffenstaden	Alsace	Grand Est	France
CDI	2013 T4	24,8%	16,5%	14,8%	13,4%
	2015 T4	22,9%	15,5%	14,3%	13,2%
CDD > 1 mois	2013 T4	26,1%	18,1%	18,1%	15,3%
	2015 T4	23,0%	17,3%	17,6%	14,7%
CDD < 1 mois	2013 T4	49,1%	65,5%	67,1%	71,2%
	2015 T4	54,2%	67,2%	68,1%	72,1%

3. ÉTABLISSEMENTS ET EFFECTIFS

Source : Urssaf-Acoss

Pour les données de l'Urssaf-Acoss, le champ d'observation de l'emploi couvre l'ensemble des établissements du secteur concurrentiel. Sont donc exclus les administrations publiques, l'éducation et la santé non marchandes, ainsi que l'emploi par les ménages de salariés à domicile. Les données sont brutes au 31 décembre ; elles sont susceptibles d'être révisées.

/// ... PAR SECTEUR D'ACTIVITÉ DANS LE CANTON D'ILLKIRCH-GRAFFENSTADEN

Libellé activité économique A17	Nombre d'établissements				Effectifs			
	2015	2014	Evolution annuelle		2015	2014	Evolution annuelle	
			brute	en %			brute	en %
INDUSTRIE	102	103	-1	-1,0	3 063	3 145	-82	-2,6
Agriculture, sylviculture et pêche	0	0	0		0	0	0	
Fab. aliments, boiss. & prdts base tabac	21	20	1	5,0	512	508	4	0,8
Cokéfaction et raffinage	0	0	0		0	0	0	
Fab. eq. élec., électr., inf. & machines	13	13	0	0,0	1 139	1 170	-31	-2,6
Fabrication de matériels de transport	1	1	0	0,0	1	1	0	0,0
Fabrication autres produits industriels	59	61	-2	-3,3	1 191	1 236	-45	-3,6
Extr., énerg., eau, gestn déch. & dépol.	8	8	0	0,0	220	230	-10	-4,3
CONSTRUCTION	134	143	-9	-6,3	1 145	1 330	-185	-13,9
TERTIAIRE	1 033	1 035	-2	-0,2	11 867	12 008	-141	-1,2
Commerce, répar. automobile & motorcycle	288	286	2	0,7	3 586	3 682	-96	-2,6
Transports et entreposage	46	40	6	15,0	772	774	-2	-0,3
Hébergement et restauration	104	102	2	2,0	705	712	-7	-1,0
Information et communication	24	23	1	4,3	585	623	-38	-6,1
Activités financières et d'assurance	49	56	-7	-12,5	220	230	-10	-4,3
Activités immobilières	44	43	1	2,3	124	125	-1	-0,8
Act. scient. & tech., svces adm. & soutien	220	227	-7	-3,1	3 512	3 617	-105	-2,9
Admin. pub., enseign., santé & act. soc.	153	151	2	1,3	1 734	1 708	26	1,5
Autres activités de services	105	107	-2	-1,9	629	537	92	17,1
Inconnu	0	0	0		0	0	0	
TOTAL	1 269	1 281	-12	-0,9	16 075	16 483	-408	-2,5

/// ... DE 2008 À 2015

Année	Canton d'Illkirch-Graffenstaden						Alsace			
	Etablissements			Effectifs			Etablissements		Effectifs	
	Nombre	Variation annuelle		Nombre	Variation annuelle		Nombre	Var. ann. (en %)	Nombre	Var. ann. (en %)
brute		en %	brute		en %					
2008	1 262			17 182			49 918		552 802	
2009	1 254	-8	-0,6	16 841	-341	-2,0	50 022	0,2	537 369	-2,8
2010	1 263	9	0,7	16 654	-187	-1,1	50 493	0,9	542 058	0,9
2011	1 271	8	0,6	17 105	451	2,7	51 004	1,0	545 805	0,7
2012	1 288	17	1,3	17 023	-82	-0,5	51 014	0,0	539 687	-1,1
2013	1 279	-9	-0,7	16 706	-317	-1,9	51 059	0,1	537 344	-0,4
2014	1 281	2	0,2	16 483	-223	-1,3	50 991	-0,1	534 282	-0,6
2015	1 269	-12	-0,9	16 075	-408	-2,5	50 933	-0,1	534 972	0,1
Evol. 2008 à 2015		7	0,6		-1 107	-6,4		2,0		-3,2

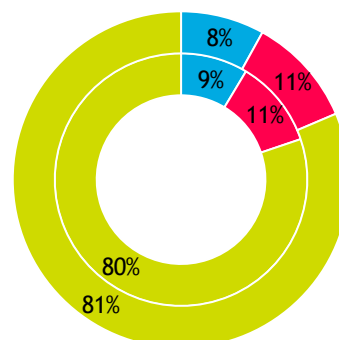
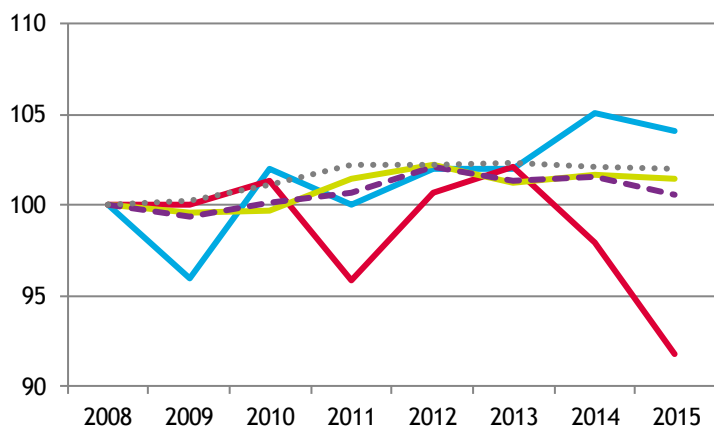
/// ... PAR GRANDS SECTEURS D'ACTIVITÉ

ÉVOLUTION, base 100 fin 2008

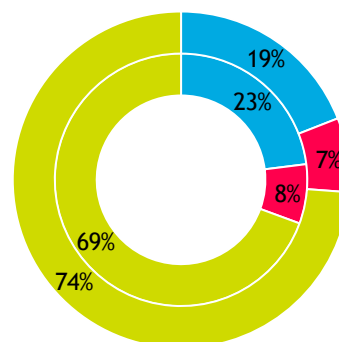
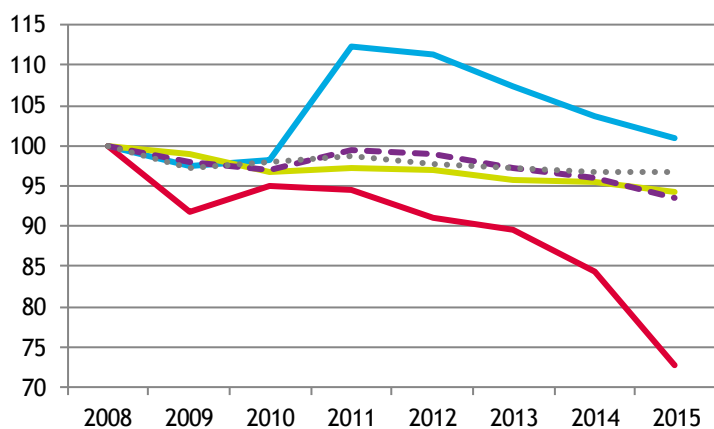
RÉPARTITION FIN 2015

ÉTABLISSEMENTS

Intérieur = Alsace ; extérieur = canton



EFFECTIFS



— Industrie — Construction — Tertiaire
- - - Total Canton Total Alsace

■ Industrie ■ Construction ■ Tertiaire

4. ARTISANAT

Source : CMA 2015 / INSEE - nombre d'emplois 2012[#]

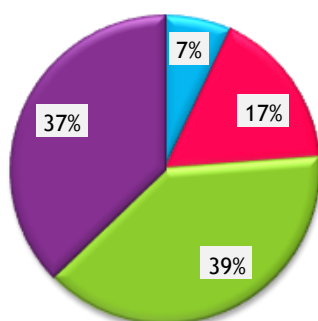
/// ENTREPRISES / ÉTABLISSEMENTS ET ACTIFS[#]

Secteur d'activité	Actifs [#]	Entreprises/établissements			
		nombre au 01.01.16	Immatriculations en 2015	Radiations en 2015	solde 2015
Alimentation	498	54	6	6	0
Production	1 355	131	18	4	14
Bâtiment	1 777	303	30	23	7
Services	1 567	289	33	28	5
TOTAUX :					
Canton d'Illkirch-Graffenstaden	5 197	777	87	61	26
Ensemble de l'Alsace	157 384	33 092	3 389	2 704	685

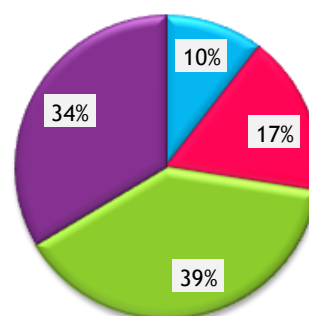
/// RÉPARTITION PAR SECTEUR D'ACTIVITÉ

ENTREPRISES / ÉTABLISSEMENTS

Canton d'Illkirch-Graffenstaden

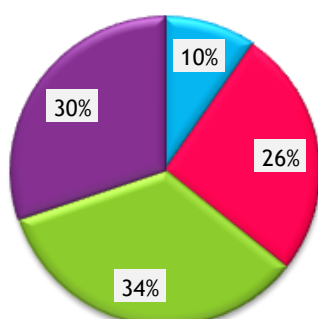


L'Alsace

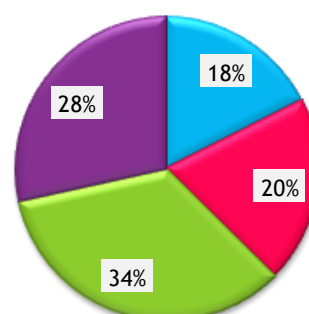


ACTIFS[#]

Canton d'Illkirch-Graffenstaden



L'Alsace



* * *