

# Chiffres clés des cantons d'Alsace

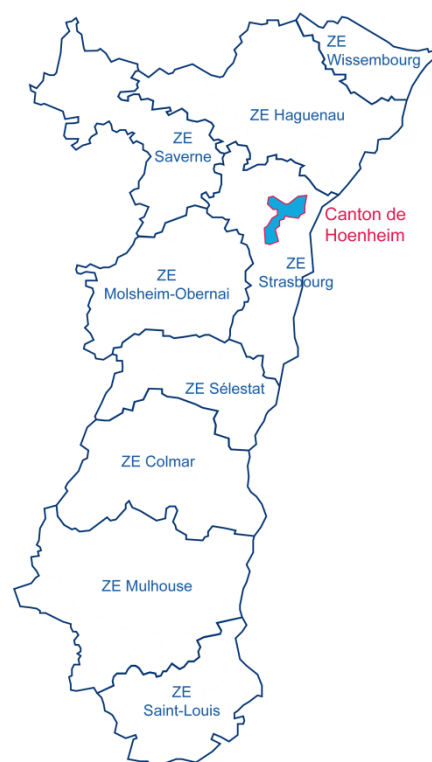
Edition 2016

## Canton de Hoenheim

10 communes

une superficie totale de 45,69 km<sup>2</sup>

Sources : CD67/CAF ; CMA ;  
DIRECCTE Grand Est/DARES ;  
INSEE ; Urssaf-Acoss



Le canton de Hoenheim est entièrement dans la zone d'emploi de Strasbourg.

# 1. LA DÉMOGRAPHIE / POPULATION ACTIVE

Source : INSEE RP2007 et RP2012, exploitations principales

- La population active comprend les personnes exerçant une activité professionnelle et les chômeurs à la recherche d'un emploi.
- Le taux d'activité est le rapport entre le nombre d'actifs (personnes en emploi et chômeurs) et l'ensemble de la population correspondante.
- Le taux d'emploi est le rapport entre le nombre de personnes ayant un emploi et l'ensemble de la population correspondante.

Selon les chiffres publiés le 1<sup>er</sup> janvier 2016, la population municipale 2013 du canton de Hoenheim est de 49 631 habitants.

Par rapport à celle de 2008, l'évolution sur 5 ans est de :

- + 1,9 % pour le canton de Hoenheim
- + 1,7 % pour l'ensemble de l'Alsace.

		Population	Actifs	Taux d'activité (%)	Actifs ayant un emploi	Taux d'emploi (%)
<b>Canton de Hoenheim</b>						
2007	<b>Ensemble 15 à 64 ans</b>	<b>31 715</b>	<b>23 552</b>	<b>74,3</b>	<b>21 976</b>	<b>69,3</b>
	15 à 24 ans	5 552	2 269	40,9	1 929	34,7
	25 à 54 ans	20 102	18 782	93,4	17 708	88,1
	55 à 64 ans	6 062	2 501	41,3	2 339	38,6
2012	<b>Ensemble 15 à 64 ans</b>	<b>32 491</b>	<b>24 601</b>	<b>75,7</b>	<b>22 278</b>	<b>68,6</b>
	15 à 24 ans	5 571	2 493	44,7	1 939	34,8
	25 à 54 ans	19 688	18 529	94,1	17 028	86,5
	55 à 64 ans	7 233	3 579	49,5	3 311	45,8
<b>Ecart Evolution</b>	<b>Ensemble 15 à 64 ans</b>	<b>776</b> 2,4%	<b>1 049</b> 4,5%		<b>302</b> 1,4%	
<b>Le Bas-Rhin</b>						
2007	<b>Ensemble 15 à 64 ans</b>	728 716	532 544	73,1	480 218	65,9
2012		736 786	544 143	73,9	480 341	65,2
<b>Ecart</b>		8 070	11 599		123	
<b>Evolution</b>		1,1%	2,2%		0,0%	
<b>L'Alsace</b>						
2007	<b>Ensemble 15 à 64 ans</b>	1 217 215	892 248	73,3	800 170	65,7
2012		1 227 232	909 208	74,1	796 540	64,9
<b>Ecart</b>		10 017	16 960		-3 630	
<b>Evolution</b>		0,8%	1,9%		-0,5%	

## 2. LE MARCHÉ DU TRAVAIL

### /// DEMANDEURS D'EMPLOI EN FIN DE MOIS, CATÉGORIES A, B, C

Source : DIRECCTE Alsace/DARES, Pôle emploi

- Les demandeurs d'emploi de catégorie A sont tenus de faire des actes positifs de recherche d'emploi, sont sans emploi et n'ont pas travaillé durant le mois.
- Les demandeurs d'emploi de catégories B et C sont tenus de faire des actes positifs de recherche d'emploi et ont exercé une activité réduite au cours du mois, à savoir courte (78 heures ou moins) pour la catégorie B ou longue (plus de 78 heures) pour la catégorie C.

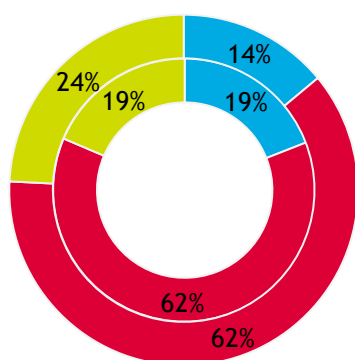
Les données présentées sont indicatives. Elles sont compilées à partir d'informations disponibles par commune, qui, en raison du secret statistique, n'affichent pas les valeurs de 1 à 4 inclus.

Le nombre total de DEFM (ABC) est peu impacté. Par contre, les totaux des « -de 25 ans » et des « 50 ans ou + » peuvent être sous-évalués.

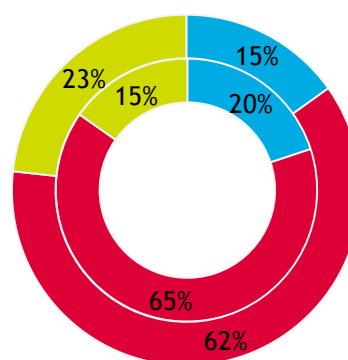
	Canton de Hoenheim			Ensemble de l'Alsace		
	Total DEFM (ABC)	Variation		Total DEFM (ABC)	Variation	
		brute	en %		brute	en %
Déc. 2009	2 178			107 980		
Déc. 2010	2 295	117	5,4	112 186	4 206	3,9
Déc. 2011	2 463	168	7,3	116 845	4 659	4,2
Déc. 2012	2 702	239	9,7	127 724	10 879	9,3
Déc. 2013	2 972	270	10,0	135 529	7 805	6,1
Déc. 2014	3 183	211	7,1	144 425	8 896	6,6
Déc. 2015	3 404	221	6,9	152 017	7 592	5,3

LES DEFM (ABC) PAR TRANCHE D'ÂGE : l'intérieur = déc. 2009 ; l'extérieur = déc. 2015

Canton de Hoenheim

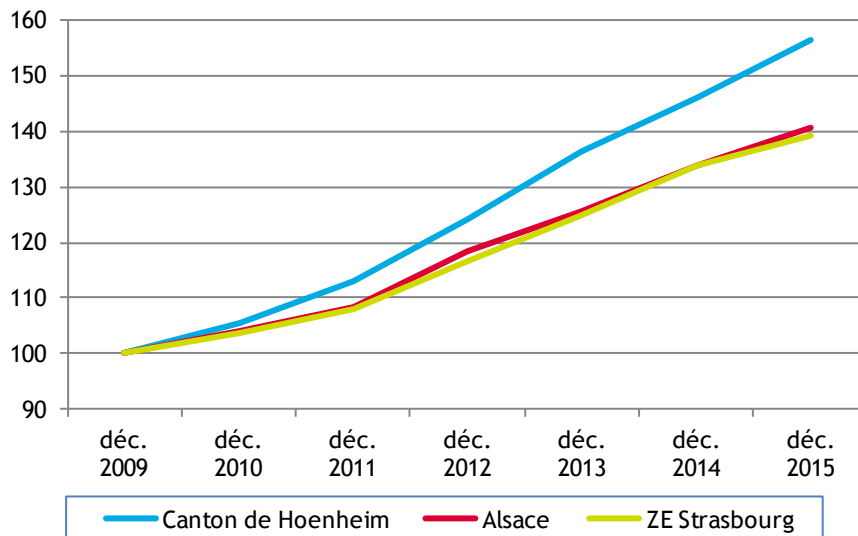


Alsace



■ moins de 25 ans ■ 25 à 49 ans ■ 50 ans ou plus

## ÉVOLUTION DU NOMBRE DE DEMANDEURS D'EMPLOI, CATÉGORIES A, B, C



Base 100 fin décembre 2009 :

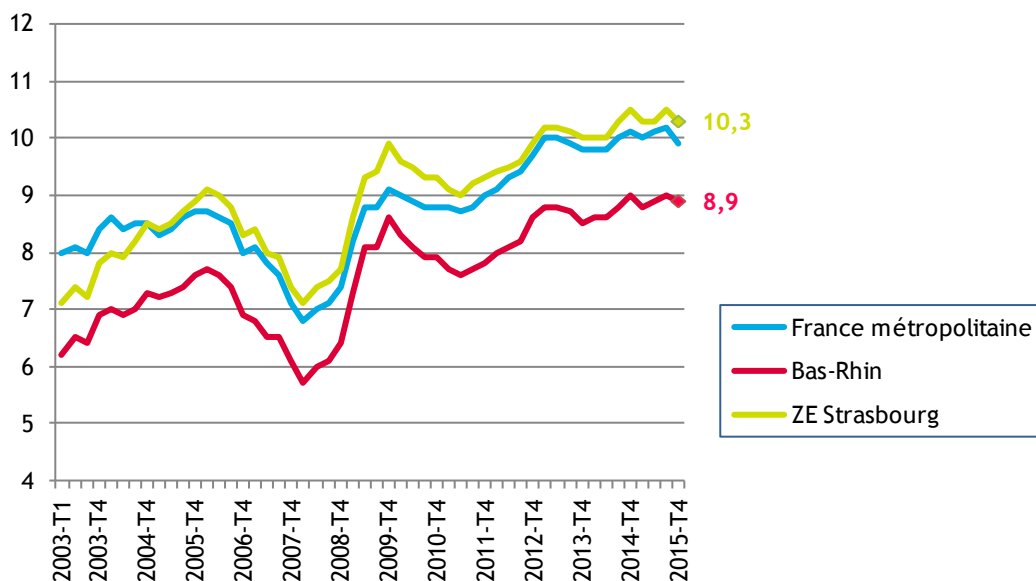
Canton de Hoenheim :  
2 178

Alsace : 107 980

ZE Strasbourg : 37 480

## /// LE TAUX DE CHOMAGE LOCALISE DANS LA ZONE D'EMPLOI DE STRASBOURG (EN %)

Source : INSEE



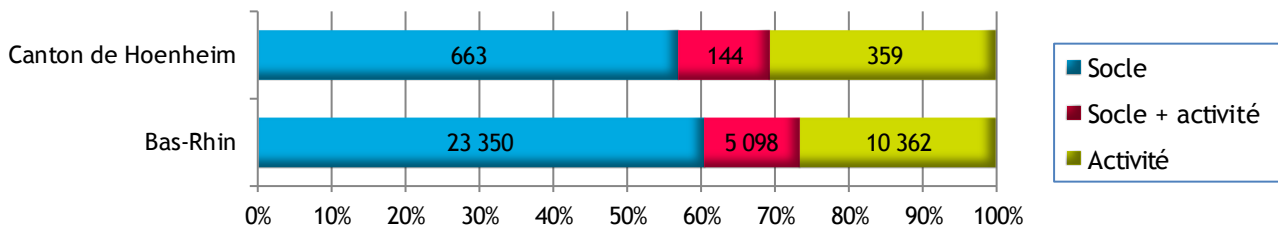
## /// LES ALLOCATAIRES DU REVENU DE SOLIDARITÉ ACTIVE (RSA) DANS LE CANTON DE HOENHEIM

Source : CAF/CD67, données consolidées

- Les allocataires du RSA socle sont des personnes n'ayant aucune activité professionnelle.
- Les allocataires du RSA socle + activité sont des personnes exerçant une petite activité rémunérée.
- Les allocataires du RSA activité sont des « travailleurs pauvres », des personnes ayant un emploi mais insuffisamment rémunéré pour en vivre.

	Le canton de Hoenheim			Le Bas-Rhin		
	Total allocataires	Variation annuelle		Total allocataires	Variation annuelle	
		brute	en %		brute	en %
Déc. 2011	795			30 456		
Déc. 2012	894	99	12,5	32 838	2 382	7,8
Déc. 2013	987	93	10,4	35 356	2 518	7,7
Déc. 2014	1 089	102	10,3	37 606	2 250	6,4
<b>Déc. 2015</b>	<b>1 166</b>	<b>77</b>	<b>7,1</b>	<b>38 810</b>	<b>1 204</b>	<b>3,2</b>

### Répartition des allocataires du RSA par catégorie au 31 décembre 2015



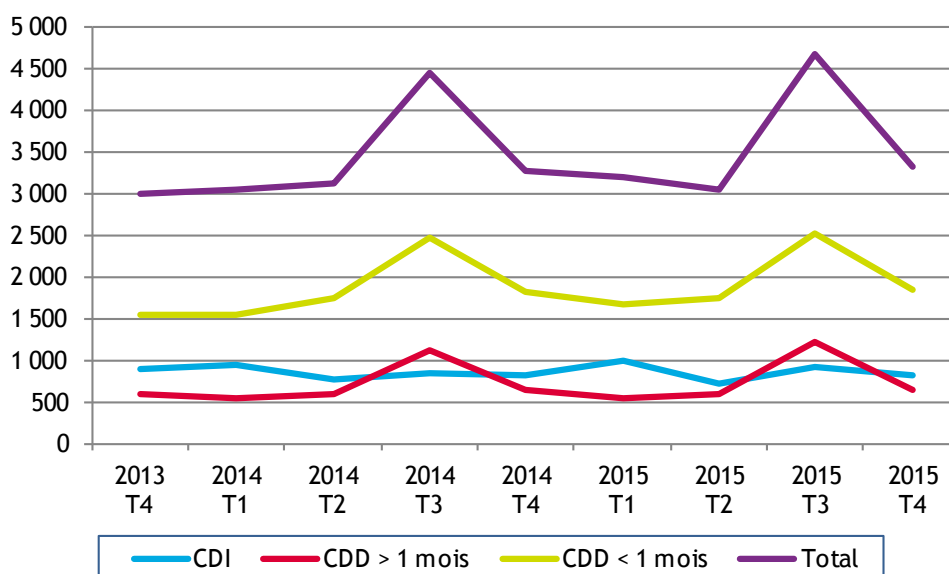
### /// INTENTIONS D'EMBAUCHE, HORS INTÉRIM, PAR TYPE DE CONTRAT

Source : Urssaf-Across

Au 4<sup>ème</sup> trimestre 2015, dans le canton de Hoenheim, 3 332 intentions d'embauche ont été enregistrées :

- ▶ 1 858 contrats à durée déterminée courts, de moins de 30 jours
- ▶ 654 contrats à durée déterminée longs, d'au moins 30 jours
- ▶ 820 contrats à durée indéterminée.

### ÉVOLUTION DU NOMBRE D'INTENTIONS D'EMBAUCHE DANS LE CANTON DE HOENHEIM



## LA RÉPARTITION DES INTENTIONS D'EMBAUCHE PAR TYPE DE CONTRAT

		Canton de Hoenheim	Alsace	Grand Est	France
CDI	2013 T4	29,5%	16,5%	14,8%	13,4%
	2015 T4	24,6%	15,5%	14,3%	13,2%
CDD > 1 mois	2013 T4	19,4%	18,1%	18,1%	15,3%
	2015 T4	19,6%	17,3%	17,6%	14,7%
CDD < 1 mois	2013 T4	51,1%	65,5%	67,1%	71,2%
	2015 T4	55,8%	67,2%	68,1%	72,1%

## 3. ÉTABLISSEMENTS ET EFFECTIFS

Source : Urssaf-Acoss

Pour les données de l'Urssaf-Acoss, le champ d'observation de l'emploi couvre l'ensemble des établissements du secteur concurrentiel. Sont donc exclus les administrations publiques, l'éducation et la santé non marchandes, ainsi que l'emploi par les ménages de salariés à domicile. Les données sont brutes au 31 décembre ; elles sont susceptibles d'être révisées.

### /// ... PAR SECTEUR D'ACTIVITÉ DANS LE CANTON DE HOENHEIM

Libellé activité économique A17	Nombre d'établissements				Effectifs			
	2015	2014	Evolution annuelle		2015	2014	Evolution annuelle	
			brute	en %			brute	en %
<b>INDUSTRIE</b>	<b>117</b>	<b>120</b>	<b>-3</b>	<b>-2,5</b>	<b>1 940</b>	<b>1 958</b>	<b>-18</b>	<b>-0,9</b>
Agriculture, sylviculture et pêche	0	0	0		0	0	0	
Fab. aliments, boiss. & prdts base tabac	30	31	-1	-3,2	247	255	-8	-3,1
Cokéfaction et raffinage	0	0	0		0	0	0	
Fab. éq. élec., électr., inf. & machines	13	13	0	0,0	141	140	1	0,7
Fabrication de matériels de transport	1	1	0	0,0	34	35	-1	-2,9
Fabrication autres produits industriels	60	62	-2	-3,2	868	836	32	3,8
Extr., énerg., eau, gestn déch. & dépol.	13	13	0	0,0	650	692	-42	-6,1
<b>CONSTRUCTION</b>	<b>234</b>	<b>240</b>	<b>-6</b>	<b>-2,5</b>	<b>2 250</b>	<b>2 388</b>	<b>-138</b>	<b>-5,8</b>
<b>TERTIAIRE</b>	<b>1 446</b>	<b>1 430</b>	<b>16</b>	<b>1,1</b>	<b>16 289</b>	<b>15 900</b>	<b>389</b>	<b>2,4</b>
Commerce, répar. automobile & motorcycle	533	538	-5	-0,9	5 602	5 385	217	4,0
Transports et entreposage	56	53	3	5,7	722	821	-99	-12,1
Hébergement et restauration	76	72	4	5,6	552	577	-25	-4,3
Information et communication	54	53	1	1,9	448	428	20	4,7
Activités financières et d'assurance	82	82	0	0,0	351	354	-3	-0,8
Activités immobilières	53	50	3	6,0	107	149	-42	-28,2
Act. scient. & tech., svces adm. & soutien	339	335	4	1,2	6 195	5 854	341	5,8
Admin. pub., enseign., santé & act. soc.	143	144	-1	-0,7	1 908	1 956	-48	-2,5
Autres activités de services	110	103	7	6,8	404	376	28	7,4
Inconnu	0	0	0		0	0	0	
<b>TOTAL</b>	<b>1 797</b>	<b>1 790</b>	<b>7</b>	<b>0,4</b>	<b>20 479</b>	<b>20 246</b>	<b>233</b>	<b>1,2</b>

## /// ... DE 2008 À 2015

Année	Canton de Hoenheim						Alsace			
	Etablissements			Effectifs			Etablissements		Effectifs	
	Nombre	Variation annuelle		Nombre	Variation annuelle		Nombre	Var. ann. (en %)	Nombre	Var. ann. (en %)
brute		en %	brute		en %					
2008	1 709			21 550			49 918		552 802	
2009	1 681	-28	-1,6	20 727	-823	-3,8	50 022	0,2	537 369	-2,8
2010	1 715	34	2,0	20 822	95	0,5	50 493	0,9	542 058	0,9
2011	1 757	42	2,4	20 879	57	0,3	51 004	1,0	545 805	0,7
2012	1 734	-23	-1,3	20 528	-351	-1,7	51 014	0,0	539 687	-1,1
2013	1 738	4	0,2	20 075	-453	-2,2	51 059	0,1	537 344	-0,4
2014	1 790	52	3,0	20 246	171	0,9	50 991	-0,1	534 282	-0,6
2015	1 797	7	0,4	20 479	233	1,2	50 933	-0,1	534 972	0,1
Evol. 2008 à 2015		88	5,1		-1 071	-5,0		2,0		-3,2

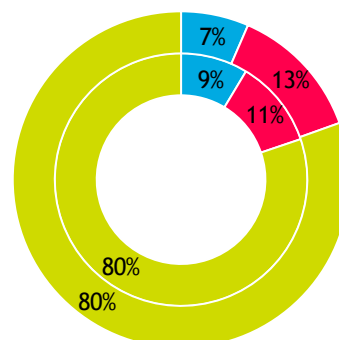
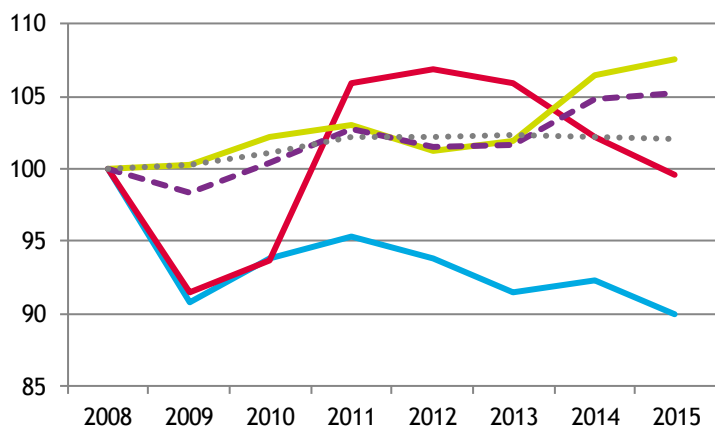
## /// ... PAR GRANDS SECTEURS D'ACTIVITÉ

### ÉVOLUTION, base 100 fin 2008

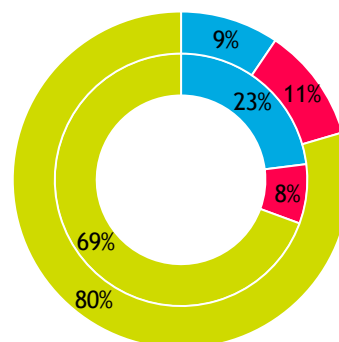
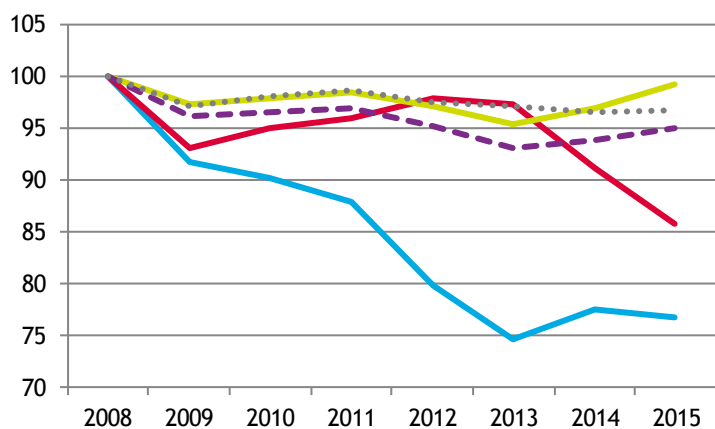
### RÉPARTITION FIN 2015

#### ÉTABLISSEMENTS

Intérieur = Alsace ; extérieur = canton



#### EFFECTIFS



— Industrie — Construction — Tertiaire  
- - - Total Canton ..... Total Alsace

■ Industrie ■ Construction ■ Tertiaire



## 4. ARTISANAT

Source : CMA 2015 / INSEE - nombre d'emplois 2012<sup>#</sup>

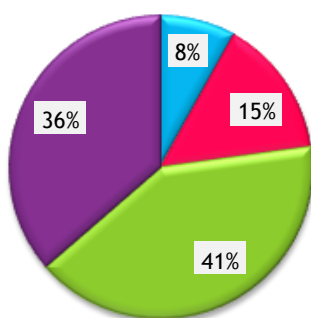
### /// ENTREPRISES / ÉTABLISSEMENTS ET ACTIFS<sup>#</sup>

Secteur d'activité	Actifs <sup>#</sup>	Entreprises/établissements			
		nombre au 01.01.16	Immatriculations en 2015	Radiations en 2015	solde 2015
Alimentation	688	87	11	9	2
Production	922	159	17	13	4
Bâtiment	2 353	440	48	46	2
Services	2 917	392	40	29	11
<b>TOTAUX :</b>					
<b>Canton de Hoenheim</b>	<b>6 880</b>	<b>1 078</b>	<b>116</b>	<b>97</b>	<b>19</b>
Ensemble de l'Alsace	157 384	33 092	3 389	2 704	685

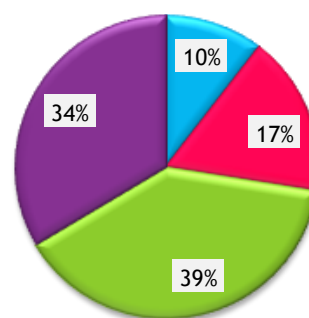
### /// RÉPARTITION PAR SECTEUR D'ACTIVITÉ

#### ENTREPRISES / ÉTABLISSEMENTS

Canton de Hoenheim

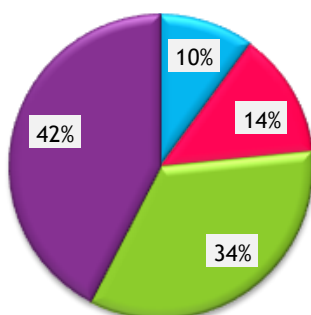


L'Alsace

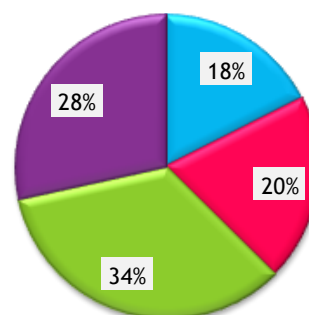


#### ACTIFS<sup>#</sup>

Canton de Hoenheim



L'Alsace



\* \* \*