

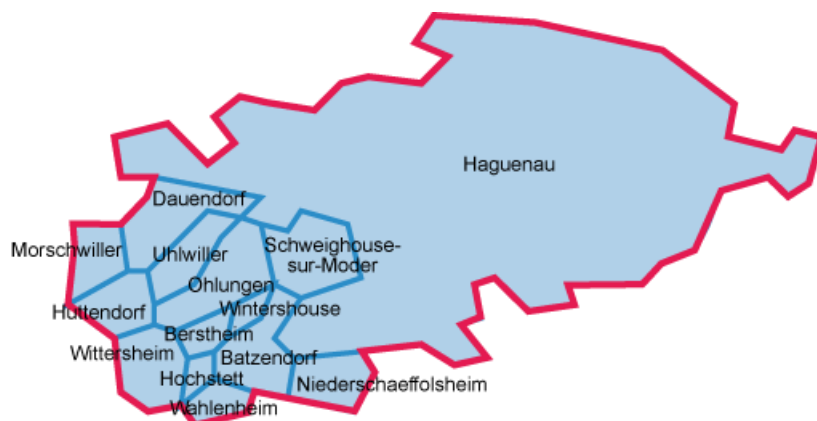
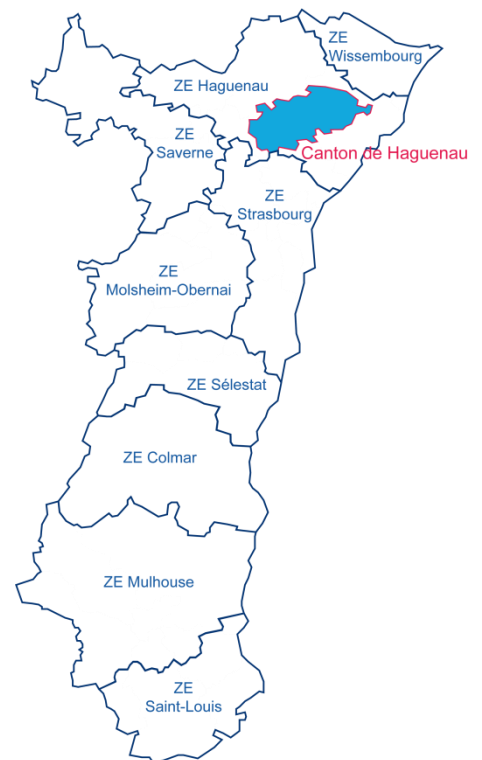
Chiffres clés des cantons d'Alsace

Edition 2016

Canton de Haguenau

- ▶ 14 communes
- ▶ une superficie totale de 256,46 km²

Sources : CD67/CAF ; CMA ;
DIRECCTE Grand Est/DARES ;
INSEE ; Urssaf-Accoss



Le canton de Haguenau est entièrement dans la zone d'emploi de Haguenau.

1. LA DÉMOGRAPHIE / POPULATION ACTIVE

Source : INSEE RP2007 et RP2012, exploitations principales

- La population active comprend les personnes exerçant une activité professionnelle et les chômeurs à la recherche d'un emploi.
- Le taux d'activité est le rapport entre le nombre d'actifs (personnes en emploi et chômeurs) et l'ensemble de la population correspondante.
- Le taux d'emploi est le rapport entre le nombre de personnes ayant un emploi et l'ensemble de la population correspondante.

Selon les chiffres publiés le 1^{er} janvier 2016, la population municipale 2013 du canton de Haguenau est de 48 854 habitants.

Par rapport à celle de 2008, l'évolution sur 5 ans est de :

- 0,4 % pour le canton de Haguenau
- + 1,7 % pour l'ensemble de l'Alsace.

		Population	Actifs	Taux d'activité (%)	Actifs ayant un emploi	Taux d'emploi (%)
Canton de Haguenau						
2007	Ensemble 15 à 64 ans	32 770	24 861	75,9	22 730	69,4
	15 à 24 ans	6 307	3 397	53,9	2 828	44,8
	25 à 54 ans	21 374	19 493	91,2	18 056	84,5
	55 à 64 ans	5 089	1 971	38,7	1 845	36,3
2012	Ensemble 15 à 64 ans	32 748	24 903	76,0	22 108	67,5
	15 à 24 ans	6 121	3 269	53,4	2 562	41,9
	25 à 54 ans	20 514	18 834	91,8	17 006	82,9
	55 à 64 ans	6 113	2 800	45,8	2 540	41,6
Ecart Evolution	Ensemble 15 à 64 ans	-23	41		-622	
		-0,1%	0,2%		-2,7%	
Le Bas-Rhin						
2007	Ensemble 15 à 64 ans	728 716	532 544	73,1	480 218	65,9
2012		736 786	544 143	73,9	480 341	65,2
Ecart		8 070	11 599		123	
Evolution		1,1%	2,2%		0,0%	
L'Alsace						
2007	Ensemble 15 à 64 ans	1 217 215	892 248	73,3	800 170	65,7
2012		1 227 232	909 208	74,1	796 540	64,9
Ecart		10 017	16 960		-3 630	
Evolution		0,8%	1,9%		-0,5%	

2. LE MARCHÉ DU TRAVAIL

/// DEMANDEURS D'EMPLOI EN FIN DE MOIS, CATÉGORIES A, B, C

Source : DIRECCTE Alsace/DARES, Pôle emploi

- Les demandeurs d'emploi de catégorie A sont tenus de faire des actes positifs de recherche d'emploi, sont sans emploi et n'ont pas travaillé durant le mois.
- Les demandeurs d'emploi de catégories B et C sont tenus de faire des actes positifs de recherche d'emploi et ont exercé une activité réduite au cours du mois, à savoir courte (78 heures ou moins) pour la catégorie B ou longue (plus de 78 heures) pour la catégorie C.

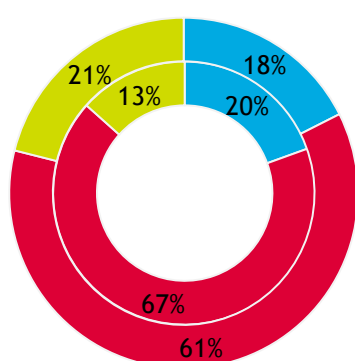
Les données présentées sont indicatives. Elles sont compilées à partir d'informations disponibles par commune, qui, en raison du secret statistique, n'affichent pas les valeurs de 1 à 4 inclus.

Le nombre total de DEFM (ABC) est peu impacté. Par contre, les totaux des « -de 25 ans » et des « 50 ans ou + » peuvent être sous-évalués.

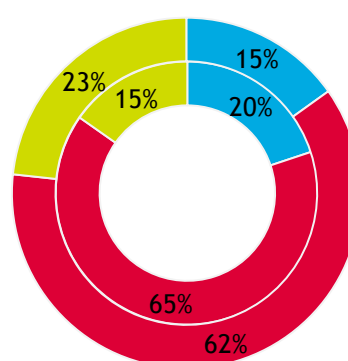
	Canton de Haguenau			Ensemble de l'Alsace		
	Total DEFM (ABC)	Variation		Total DEFM (ABC)	Variation	
		brute	en %		brute	en %
Déc. 2009	2 809			107 980		
Déc. 2010	2 777	-32	-1,1	112 186	4 206	3,9
Déc. 2011	2 813	36	1,3	116 845	4 659	4,2
Déc. 2012	3 065	252	9,0	127 724	10 879	9,3
Déc. 2013	3 412	347	11,3	135 529	7 805	6,1
Déc. 2014	3 595	183	5,4	144 425	8 896	6,6
Déc. 2015	3 771	176	4,9	152 017	7 592	5,3

LES DEFM (ABC) PAR TRANCHE D'ÂGE : l'intérieur = déc. 2009 ; l'extérieur = déc. 2015

Canton de Haguenau

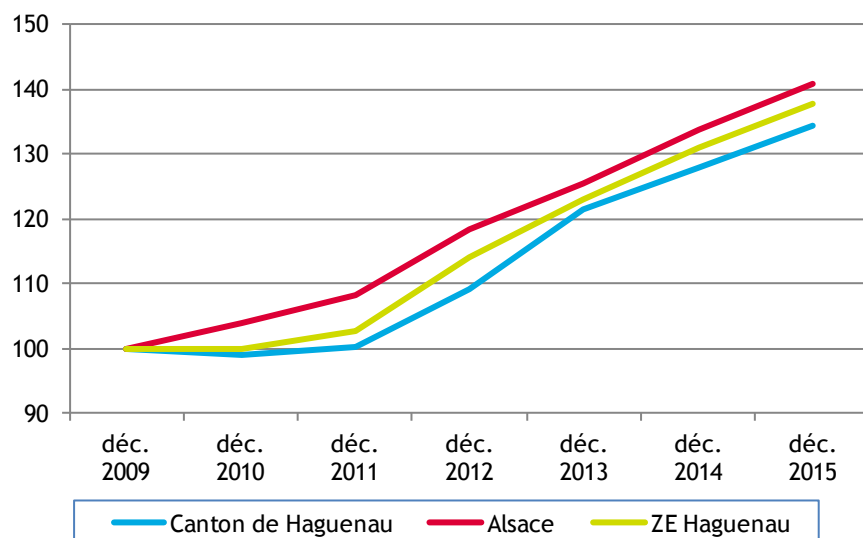


Alsace



■ moins de 25 ans ■ 25 à 49 ans ■ 50 ans ou plus

ÉVOLUTION DU NOMBRE DE DEMANDEURS D'EMPLOI, CATÉGORIES A, B, C



Base 100 fin décembre 2009 :

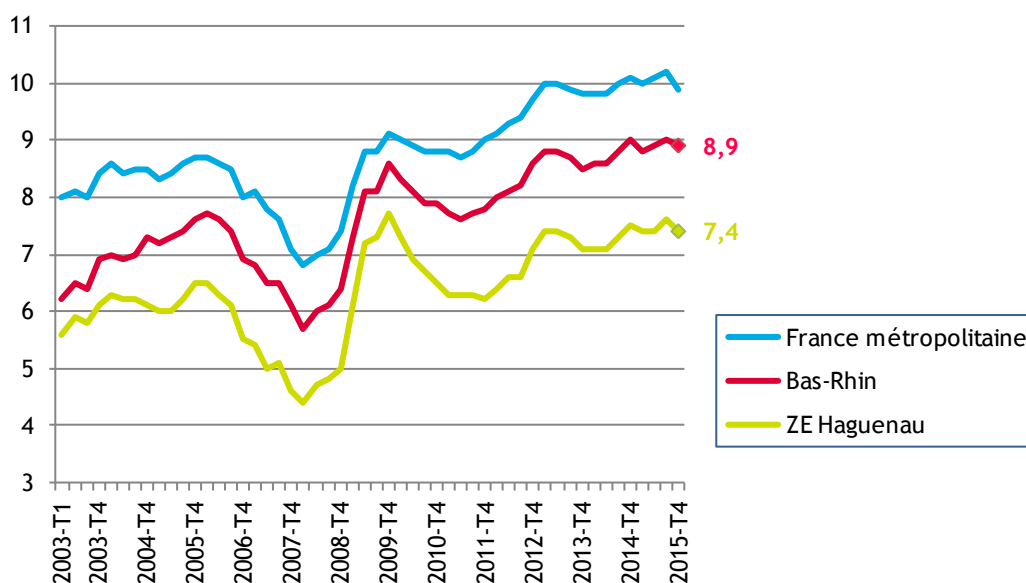
Canton de Haguenau :
2 809

Alsace : 107 980

ZE Haguenau : 10 130

/// LE TAUX DE CHOMAGE LOCALISE DANS LA ZONE D'EMPLOI DE HAGUENAU (EN %)

Source : INSEE



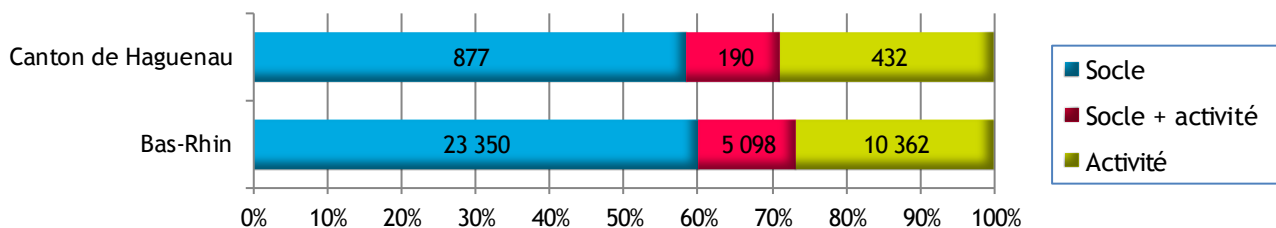
/// LES ALLOCATAIRES DU REVENU DE SOLIDARITÉ ACTIVE (RSA) DANS LE CANTON DE HAGUENAU

Source : CAF/CD67, données consolidées

- Les allocataires du RSA socle sont des personnes n'ayant aucune activité professionnelle.
- Les allocataires du RSA socle + activité sont des personnes exerçant une petite activité rémunérée.
- Les allocataires du RSA activité sont des « travailleurs pauvres », des personnes ayant un emploi mais insuffisamment rémunéré pour en vivre.

	Le canton de Haguenau			Le Bas-Rhin		
	Total allocataires	Variation annuelle		Total allocataires	Variation annuelle	
		brute	en %		brute	en %
Déc. 2011	1 160			30 456		
Déc. 2012	1 226	66	5,7	32 838	2 382	7,8
Déc. 2013	1 392	166	13,5	35 356	2 518	7,7
Déc. 2014	1 508	116	8,3	37 606	2 250	6,4
Déc. 2015	1 499	-9	-0,6	38 810	1 204	3,2

Répartition des allocataires du RSA par catégorie au 31 décembre 2015



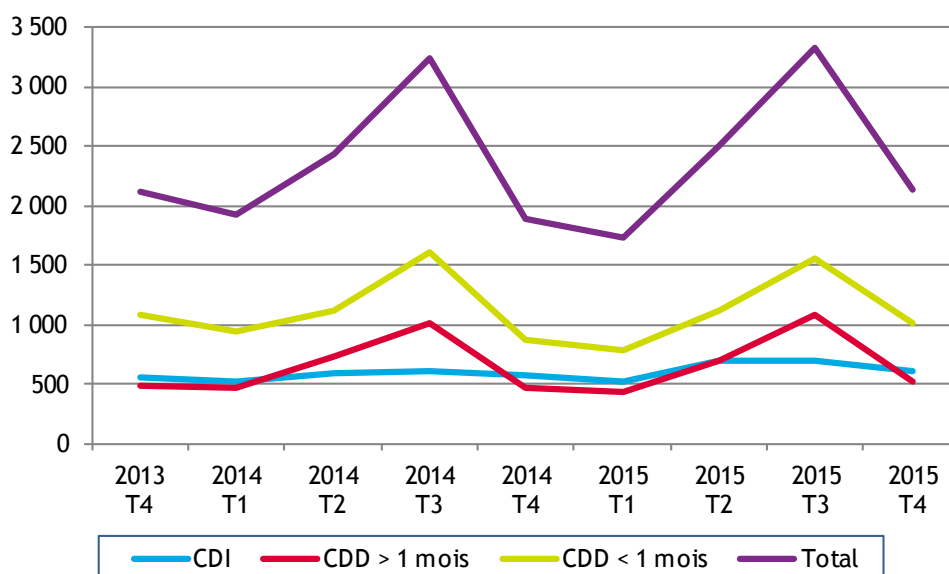
/// INTENTIONS D'EMBAUCHE, HORS INTÉRIM, PAR TYPE DE CONTRAT

Source : Urssaf-Acoss

Au 4^{ème} trimestre 2015, dans le canton de Haguenau, 2 133 intentions d'embauche ont été enregistrées :

- ▶ 1 017 contrats à durée déterminée courts, de moins de 30 jours
- ▶ 516 contrats à durée déterminée longs, d'au moins 30 jours
- ▶ 600 contrats à durée indéterminée.

ÉVOLUTION DU NOMBRE D'INTENTIONS D'EMBAUCHE DANS LE CANTON DE HAGUENAU



LA RÉPARTITION DES INTENTIONS D'EMBAUCHE PAR TYPE DE CONTRAT

		Canton de Haguenau	Alsace	Grand Est	France
CDI	2013 T4	26,3%	16,5%	14,8%	13,4%
	2015 T4	28,1%	15,5%	14,3%	13,2%
CDD > 1 mois	2013 T4	23,0%	18,1%	18,1%	15,3%
	2015 T4	24,2%	17,3%	17,6%	14,7%
CDD < 1 mois	2013 T4	50,6%	65,5%	67,1%	71,2%
	2015 T4	47,7%	67,2%	68,1%	72,1%

3. ÉTABLISSEMENTS ET EFFECTIFS

Source : Urssaf-Acoss

Pour les données de l'Urssaf-Acoss, le champ d'observation de l'emploi couvre l'ensemble des établissements du secteur concurrentiel. Sont donc exclus les administrations publiques, l'éducation et la santé non marchandes, ainsi que l'emploi par les ménages de salariés à domicile. Les données sont brutes au 31 décembre ; elles sont susceptibles d'être révisées.

/// ... PAR SECTEUR D'ACTIVITÉ DANS LE CANTON DE HAGUENAU

Libellé activité économique A17	Nombre d'établissements				Effectifs			
	2015	2014	Evolution annuelle		2015	2014	Evolution annuelle	
			brute	en %			brute	en %
INDUSTRIE	125	124	1	0,8	6 807	7 015	-208	-3,0
Agriculture, sylviculture et pêche	0	0	0		0	0	0	
Fab. aliments, boiss. & prdts base tabac	40	40	0	0,0	1 312	1 353	-41	-3,0
Cokéfaction et raffinage	0	0	0		0	0	0	
Fab. éq. élec., électr., inf. & machines	11	10	1	10,0	1 678	1 767	-89	-5,0
Fabrication de matériels de transport	1	1	0	0,0	2 167	2 207	-40	-1,8
Fabrication autres produits industriels	60	59	1	1,7	1 463	1 456	7	0,5
Extr., énerg., eau, gestn déch. & dépol.	13	14	-1	-7,1	187	232	-45	-19,4
CONSTRUCTION	123	132	-9	-6,8	1 140	1 124	16	1,4
TERTIAIRE	1 429	1 406	23	1,6	12 759	12 515	244	1,9
Commerce, répar. automobile & motorcycle	479	482	-3	-0,6	3 886	3 839	47	1,2
Transports et entreposage	45	40	5	12,5	857	885	-28	-3,2
Hébergement et restauration	148	146	2	1,4	925	854	71	8,3
Information et communication	18	16	2	12,5	221	229	-8	-3,5
Activités financières et d'assurance	89	83	6	7,2	379	389	-10	-2,6
Activités immobilières	37	41	-4	-9,8	118	115	3	2,6
Act. scient. & tech., svces adm. & soutien	266	269	-3	-1,1	3 653	3 604	49	1,4
Admin. pub., enseign., santé & act. soc.	215	195	20	10,3	2 293	2 204	89	4,0
Autres activités de services	132	134	-2	-1,5	427	396	31	7,8
Inconnu	0	0	0		0	0	0	
TOTAL	1 677	1 662	15	0,9	20 706	20 654	52	0,3

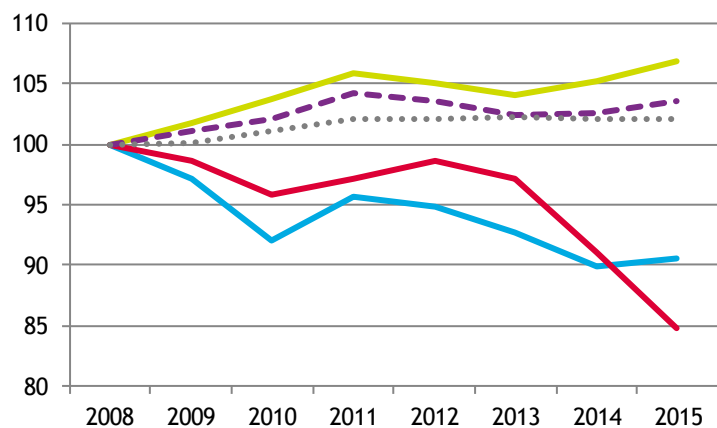
/// ... DE 2008 À 2015

Année	Canton de Haguenau						Alsace			
	Etablissements			Effectifs			Etablissements		Effectifs	
	Nombre	Variation annuelle		Nombre	Variation annuelle		Nombre	Var. ann. (en %)	Nombre	Var. ann. (en %)
brute		en %	brute		en %					
2008	1 619			20 607			49 918		552 802	
2009	1 637	18	1,1	19 796	-811	-3,9	50 022	0,2	537 369	-2,8
2010	1 652	15	0,9	20 613	817	4,1	50 493	0,9	542 058	0,9
2011	1 689	37	2,2	21 122	509	2,5	51 004	1,0	545 805	0,7
2012	1 678	-11	-0,7	20 648	-474	-2,2	51 014	0,0	539 687	-1,1
2013	1 659	-19	-1,1	20 736	88	0,4	51 059	0,1	537 344	-0,4
2014	1 662	3	0,2	20 654	-82	-0,4	50 991	-0,1	534 282	-0,6
2015	1 677	15	0,9	20 706	52	0,3	50 933	-0,1	534 972	0,1
Evol. 2008 à 2015		58	3,6		99	0,5		2,0		-3,2

/// ... PAR GRANDS SECTEURS D'ACTIVITÉ

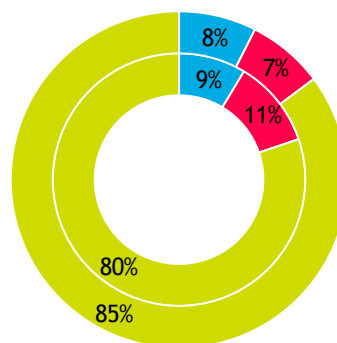
ÉVOLUTION, base 100 fin 2008

ÉTABLISSEMENTS

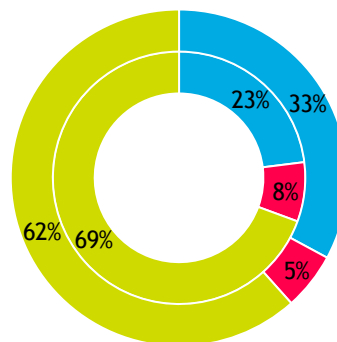
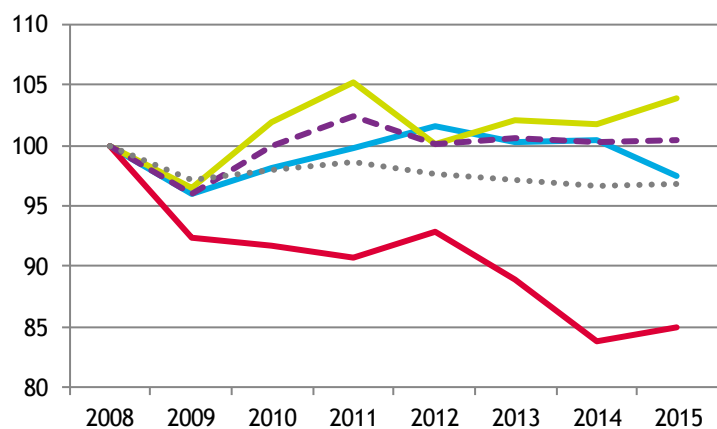


RÉPARTITION FIN 2015

Intérieur = Alsace ; extérieur = canton



EFFECTIFS



— Industrie — Construction — Tertiaire
- - - Total Canton Total Alsace

■ Industrie ■ Construction ■ Tertiaire

4. ARTISANAT

Source : CMA 2015 / INSEE - nombre d'emplois 2012[#]

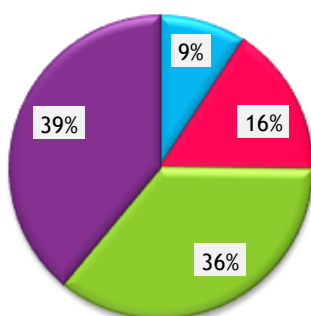
/// ENTREPRISES / ÉTABLISSEMENTS ET ACTIFS[#]

Secteur d'activité	Actifs [#]	Entreprises/établissements			
		nombre au 01.01.16	Immatriculations en 2015	Radiations en 2015	solde 2015
Alimentation	651	86	4	6	-2
Production	650	149	9	7	2
Bâtiment	1 660	334	33	32	1
Services	1 362	363	45	23	22
TOTAUX :					
Canton de Haguenau	4 323	932	91	68	23
Ensemble de l'Alsace	157 384	33 092	3 389	2 704	685

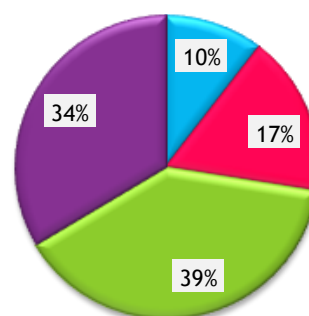
/// RÉPARTITION PAR SECTEUR D'ACTIVITÉ

ENTREPRISES / ÉTABLISSEMENTS

Canton de Haguenau

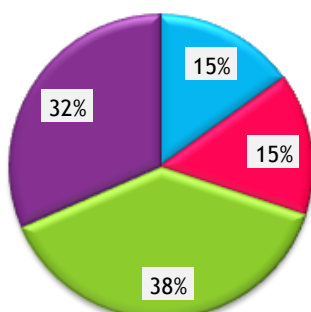


L'Alsace

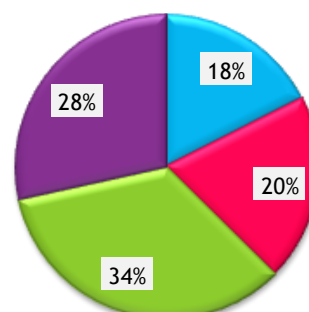


ACTIFS[#]

Canton de Haguenau



L'Alsace



* * *