

Chiffres clés des cantons d'Alsace

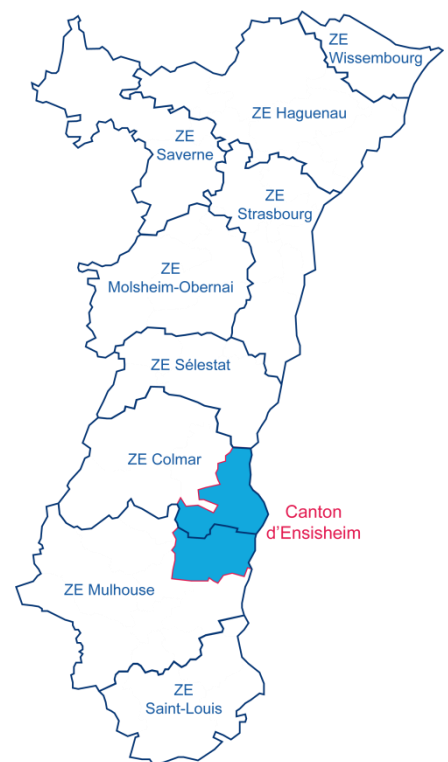
Edition 2016

Canton d'Ensisheim

38 communes

une superficie totale de 466,01 km²

Sources : CD68/SIDL ; CMA ;
DIRECCTE Grand Est / DARES ;
INSEE ; Urssaf-Accoss



Le canton d'Ensisheim est pour partie dans la zone d'emploi de Colmar (26 communes) et pour partie dans celle de Mulhouse (12 communes).

1. LA DÉMOGRAPHIE / POPULATION ACTIVE

Source : INSEE RP2007 et RP2012, exploitations principales

- La population active comprend les personnes exerçant une activité professionnelle et les chômeurs à la recherche d'un emploi.
- Le taux d'activité est le rapport entre le nombre d'actifs (personnes en emploi et chômeurs) et l'ensemble de la population correspondante.
- Le taux d'emploi est le rapport entre le nombre de personnes ayant un emploi et l'ensemble de la population correspondante.

Selon les chiffres publiés le 1^{er} janvier 2016, la population municipale 2013 du canton d'Ensisheim est de 47 573 habitants.

Par rapport à celle de 2008, l'évolution sur 5 ans est de :

- + 3,7 % pour le canton d'Ensisheim
- + 1,7 % pour l'ensemble de l'Alsace.

		Population	Actifs	Taux d'activité (%)	Actifs ayant un emploi	Taux d'emploi (%)
Canton d'Ensisheim						
2007	Ensemble 15 à 64 ans	30 528	23 209	76,0	21 302	69,8
	15 à 24 ans	5 157	2 785	54,0	2 297	44,5
	25 à 54 ans	20 233	18 461	91,2	17 187	84,9
	55 à 64 ans	5 138	1 962	38,2	1 818	35,4
2012	Ensemble 15 à 64 ans	31 783	24 616	77,4	22 438	70,6
	15 à 24 ans	4 926	2 669	54,2	2 040	41,4
	25 à 54 ans	20 764	19 211	92,5	17 895	86,2
	55 à 64 ans	6 093	2 736	44,9	2 503	41,1
Ecart Evolution	Ensemble 15 à 64 ans	1 255 4,1%	1 407 6,1%		1 135 5,3%	
Le Haut-Rhin						
2007	Ensemble 15 à 64 ans	488 499	359 704	73,6	319 952	65,5
2012		490 445	365 065	74,4	316 199	64,5
Ecart		1 946	5 361		-3 753	
Evolution		0,4%	1,5%		-1,2%	
L'Alsace						
2007	Ensemble 15 à 64 ans	1 217 215	892 248	73,3	800 170	65,7
2012		1 227 232	909 208	74,1	796 540	64,9
Ecart		10 017	16 960		-3 630	
Evolution		0,8%	1,9%		-0,5%	

2. LE MARCHÉ DU TRAVAIL

/// DEMANDEURS D'EMPLOI EN FIN DE MOIS, CATÉGORIES A, B, C

Source : DIRECCTE Alsace/DARES, Pôle emploi

- Les demandeurs d'emploi de catégorie A sont tenus de faire des actes positifs de recherche d'emploi, sont sans emploi et n'ont pas travaillé durant le mois.
- Les demandeurs d'emploi de catégories B et C sont tenus de faire des actes positifs de recherche d'emploi et ont exercé une activité réduite au cours du mois, à savoir courte (78 heures ou moins) pour la catégorie B ou longue (plus de 78 heures) pour la catégorie C.

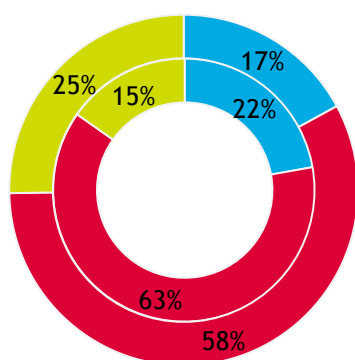
Les données présentées sont indicatives. Elles sont compilées à partir d'informations disponibles par commune, qui, en raison du secret statistique, n'affichent pas les valeurs de 1 à 4 inclus.

Le nombre total de DEFM (ABC) est peu impacté. Par contre, les totaux des « -de 25 ans » et des « 50 ans ou + » peuvent être sous-évalués.

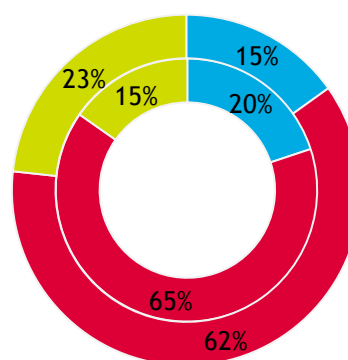
	Canton d'Ensisheim			Ensemble de l'Alsace		
	Total DEFM (ABC)	Variation		Total DEFM (ABC)	Variation	
		brute	en %		brute	en %
Déc. 2009	2 166			107 980		
Déc. 2010	2 300	134	6,2	112 186	4 206	3,9
Déc. 2011	2 296	-4	-0,2	116 845	4 659	4,2
Déc. 2012	2 606	310	13,5	127 724	10 879	9,3
Déc. 2013	2 703	97	3,7	135 529	7 805	6,1
Déc. 2014	2 811	108	4,0	144 425	8 896	6,6
Déc. 2015	3 097	286	10,2	152 017	7 592	5,3

LES DEFM (ABC) PAR TRANCHE D'ÂGE : l'intérieur = déc. 2009 ; l'extérieur = déc. 2015

Canton d'Ensisheim

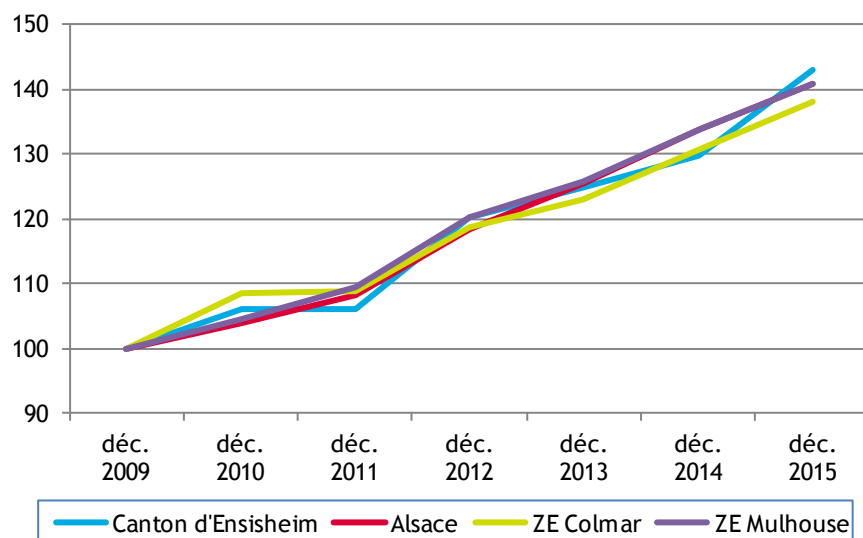


Alsace



■ moins de 25 ans ■ 25 à 49 ans ■ 50 ans ou plus

ÉVOLUTION DU NOMBRE DE DEMANDEURS D'EMPLOI, CATÉGORIES A, B, C



Base 100 fin décembre 2009 :

Canton d'Ensisheim :
2 166

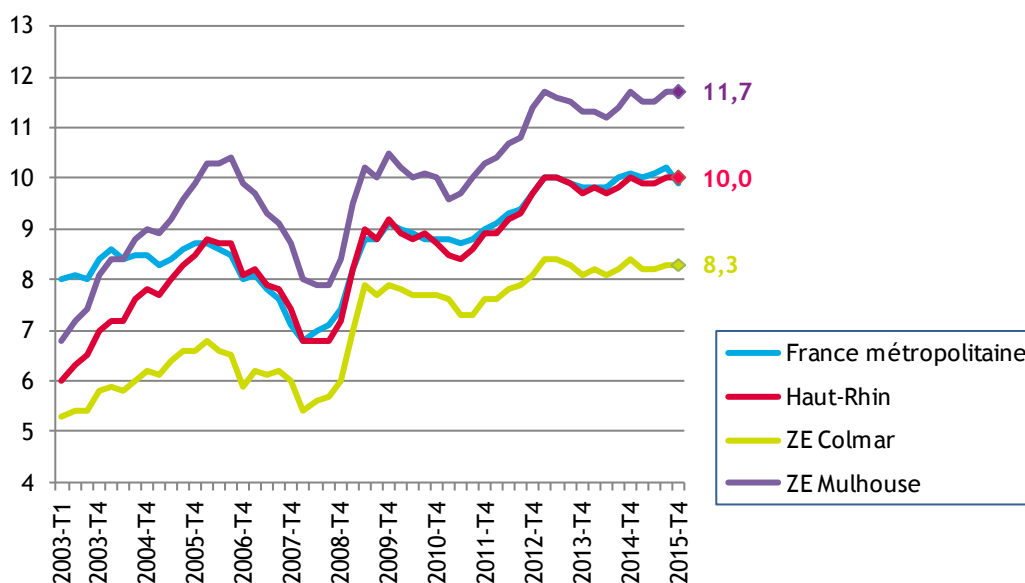
Alsace : 107 980

ZE Colmar : 10 820

ZE Mulhouse : 27 530

/// LE TAUX DE CHOMAGE LOCALISE DANS LES ZONES D'EMPLOI DE COLMAR ET DE MULHOUSE (EN %)

Source : INSEE



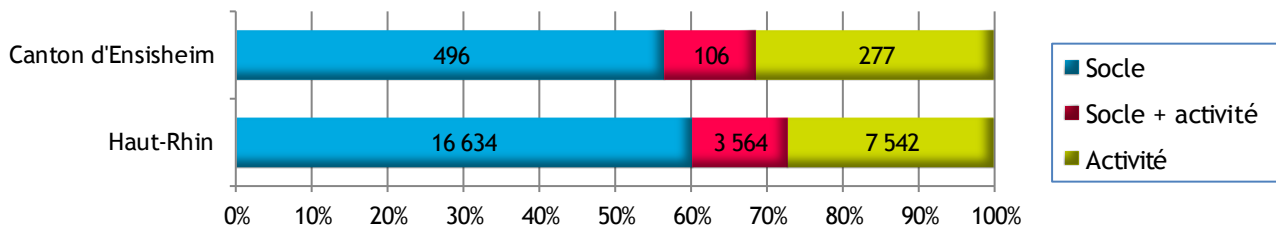
/// LES ALLOCATAIRES DU REVENU DE SOLIDARITÉ ACTIVE (RSA) DANS LE CANTON D'ENSISHEIM

Source : CG68 / SIDL données PERCEAVAL

- Les allocataires du RSA socle sont des personnes n'ayant aucune activité professionnelle.
- Les allocataires du RSA socle + activité sont des personnes exerçant une petite activité rémunérée.
- Les allocataires du RSA activité sont des « travailleurs pauvres », des personnes ayant un emploi mais insuffisamment rémunéré pour en vivre.

	Le canton d'Ensisheim			Le Haut-Rhin		
	Total allocataires	Variation annuelle		Total allocataires	Variation annuelle	
		brute	en %		brute	en %
Déc. 2011	599			21 549		
Déc. 2012	665	66	11,0	22 476	927	4,3
Déc. 2013	714	49	7,4	24 186	1 710	7,6
Déc. 2014	758	44	6,2	25 478	1 292	5,3
Déc. 2015	879	121	16,0	27 740	2 262	8,9

Répartition des allocataires du RSA par catégorie au 31 décembre 2015



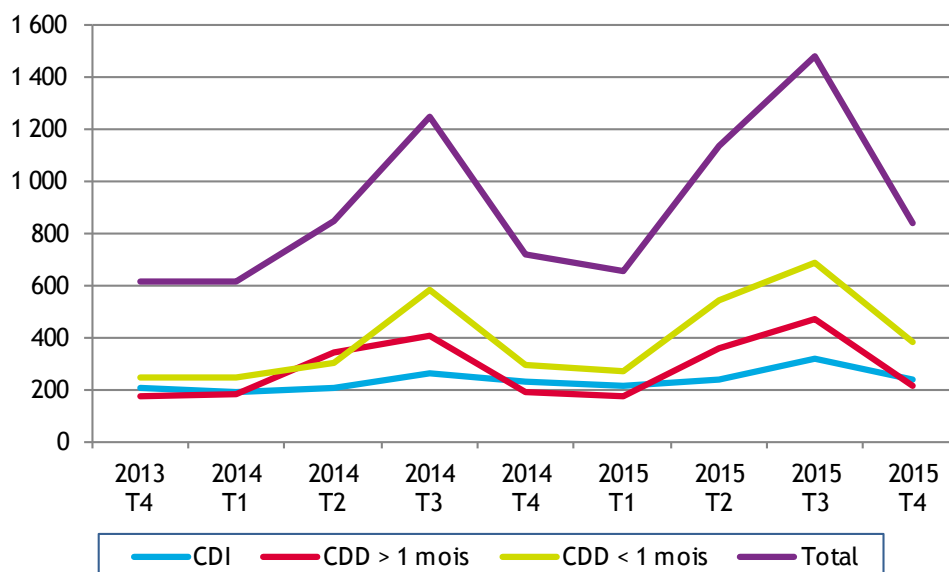
/// INTENTIONS D'EMBAUCHE, HORS INTÉRIM, PAR TYPE DE CONTRAT

Source : Urssaf-Acoss

Au 4^{ème} trimestre 2015, dans le canton d'Ensisheim, 836 intentions d'embauche ont été enregistrées :

- ▶ 380 contrats à durée déterminée courts, de moins de 30 jours
- ▶ 217 contrats à durée déterminée longs, d'au moins 30 jours
- ▶ 239 contrats à durée indéterminée.

ÉVOLUTION DU NOMBRE D'INTENTIONS D'EMBAUCHE DANS LE CANTON D'ENSISHEIM



LA RÉPARTITION DES INTENTIONS D'EMBAUCHE PAR TYPE DE CONTRAT

		Canton d'Ensisheim	Alsace	Grand Est	France
CDI	2013 T4	32,7%	16,5%	14,8%	13,4%
	2015 T4	28,6%	15,5%	14,3%	13,2%
CDD > 1 mois	2013 T4	27,9%	18,1%	18,1%	15,3%
	2015 T4	26,0%	17,3%	17,6%	14,7%
CDD < 1 mois	2013 T4	39,4%	65,5%	67,1%	71,2%
	2015 T4	45,5%	67,2%	68,1%	72,1%

3. ÉTABLISSEMENTS ET EFFECTIFS

Source : Urssaf-Acoss

Pour les données de l'Urssaf-Acoss, le champ d'observation de l'emploi couvre l'ensemble des établissements du secteur concurrentiel. Sont donc exclus les administrations publiques, l'éducation et la santé non marchandes, ainsi que l'emploi par les ménages de salariés à domicile. Les données sont brutes au 31 décembre ; elles sont susceptibles d'être révisées.

/// ... PAR SECTEUR D'ACTIVITÉ DANS LE CANTON D'ENSISHEIM

Libellé activité économique A17	Nombre d'établissements				Effectifs			
	2015	2014	Evolution annuelle		2015	2014	Evolution annuelle	
			brute	en %			brute	en %
INDUSTRIE	105	107	-2	-1,9	5 208	5 282	-74	-1,4
Agriculture, sylviculture et pêche	0	0	0		0	0	0	
Fab. aliments, boiss. & prdts base tabac	25	23	2	8,7	646	746	-100	-13,4
Cokéfaction et raffinage	0	0	0		0	0	0	
Fab. éq. élec., électr., inf. & machines	7	6	1	16,7	546	557	-11	-2,0
Fabrication de matériels de transport	4	4	0	0,0	113	108	5	4,6
Fabrication autres produits industriels	44	49	-5	-10,2	2 779	2 744	35	1,3
Extr., énerg., eau, gestn déch. & dépol.	25	25	0	0,0	1 124	1 127	-3	-0,3
CONSTRUCTION	137	138	-1	-0,7	828	857	-29	-3,4
TERTIAIRE	513	526	-13	-2,5	3 441	3 407	34	1,0
Commerce, répar. automobile & motorcycle	169	168	1	0,6	1 056	1 015	41	4,0
Transports et entreposage	37	37	0	0,0	619	600	19	3,2
Hébergement et restauration	56	60	-4	-6,7	320	345	-25	-7,2
Information et communication	8	8	0	0,0	65	55	10	18,2
Activités financières et d'assurance	28	32	-4	-12,5	113	119	-6	-5,0
Activités immobilières	8	11	-3	-27,3	8	8	0	0,0
Act. scient. & tech., svces adm. & soutien	54	57	-3	-5,3	532	541	-9	-1,7
Admin. pub., enseign., santé & act. soc.	78	80	-2	-2,5	497	521	-24	-4,6
Autres activités de services	75	73	2	2,7	231	203	28	13,8
Inconnu	0	0	0		0	0	0	
TOTAL	755	771	-16	-2,1	9 477	9 546	-69	-0,7

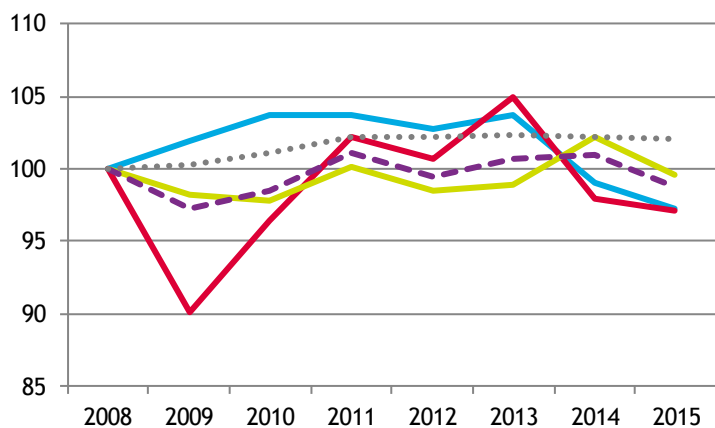
/// ... DE 2008 À 2015

Année	Canton d'Ensisheim						Alsace			
	Etablissements			Effectifs			Etablissements		Effectifs	
	Nombre	Variation annuelle		Nombre	Variation annuelle		Nombre	Var. ann. (en %)	Nombre	Var. ann. (en %)
brute		en %	brute		en %					
2008	764			10 171			49 918		552 802	
2009	743	-21	-2,7	9 679	-492	-4,8	50 022	0,2	537 369	-2,8
2010	752	9	1,2	9 769	90	0,9	50 493	0,9	542 058	0,9
2011	772	20	2,7	9 748	-21	-0,2	51 004	1,0	545 805	0,7
2012	760	-12	-1,6	9 660	-88	-0,9	51 014	0,0	539 687	-1,1
2013	769	9	1,2	9 599	-61	-0,6	51 059	0,1	537 344	-0,4
2014	771	2	0,3	9 546	-53	-0,6	50 991	-0,1	534 282	-0,6
2015	755	-16	-2,1	9 477	-69	-0,7	50 933	-0,1	534 972	0,1
Evol. 2008 à 2015		-9	-1,2		-694	-6,8		2,0		-3,2

/// ... PAR GRANDS SECTEURS D'ACTIVITÉ

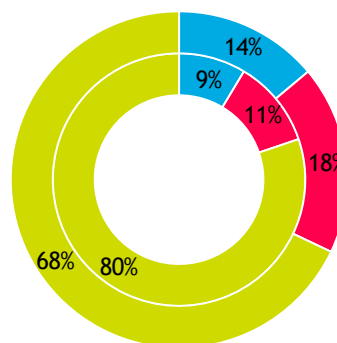
ÉVOLUTION, base 100 fin 2008

ÉTABLISSEMENTS

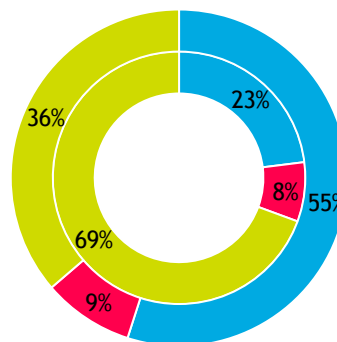
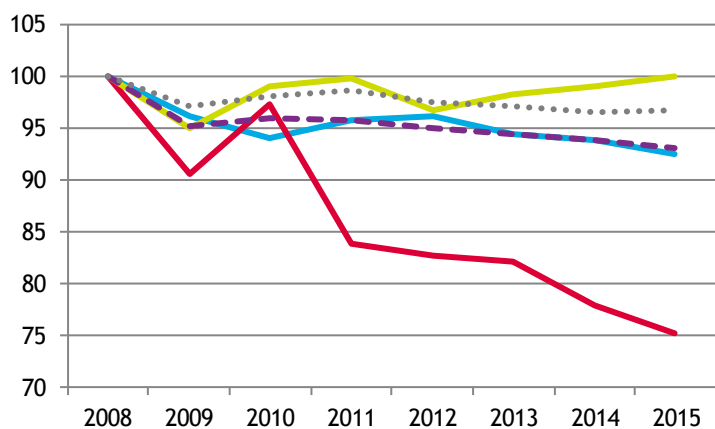


RÉPARTITION FIN 2015

Intérieur = Alsace ; extérieur = canton



EFFECTIFS



— Industrie — Construction — Tertiaire
- - - Total Canton Total Alsace

■ Industrie ■ Construction ■ Tertiaire

4. ARTISANAT

Source : CMA 2015 / INSEE - nombre d'emplois 2012[#]

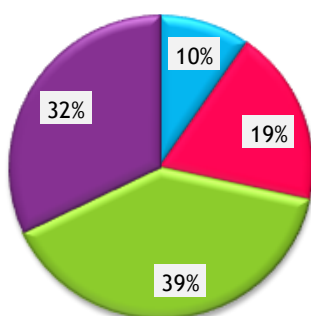
/// ENTREPRISES / ÉTABLISSEMENTS ET ACTIFS[#]

Secteur d'activité	Actifs [#]	Entreprises/établissements			
		nombre au 01.01.16	Immatriculations en 2015	Radiations en 2015	solde 2015
Alimentation	455	69	12	6	6
Production	682	134	18	9	9
Bâtiment	1 059	282	19	21	-2
Services	613	229	33	19	14
TOTAUX :					
Canton d'Ensisheim	2 809	714	82	55	27
Ensemble de l'Alsace	157 384	33 092	3 389	2 704	685

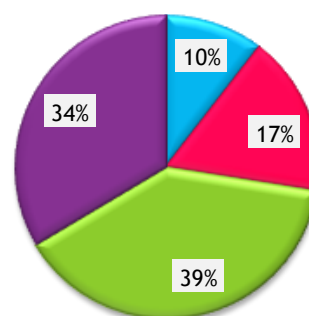
/// RÉPARTITION PAR SECTEUR D'ACTIVITÉ

ENTREPRISES / ÉTABLISSEMENTS

Canton d'Ensisheim

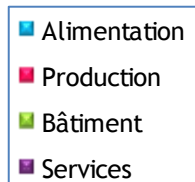
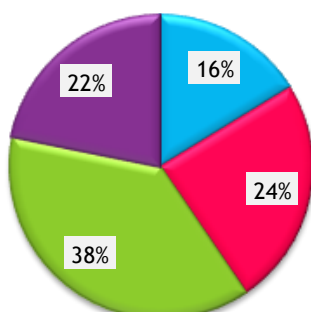


L'Alsace

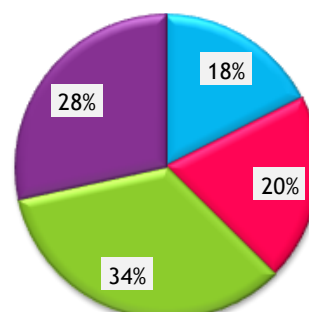


ACTIFS[#]

Canton d'Ensisheim



L'Alsace



* * *