

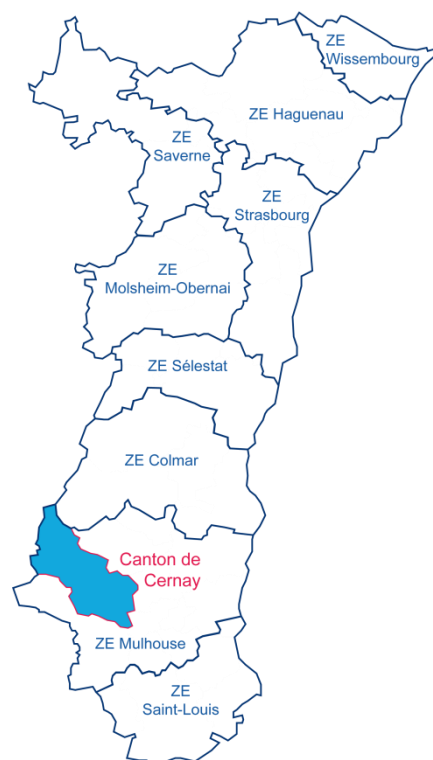
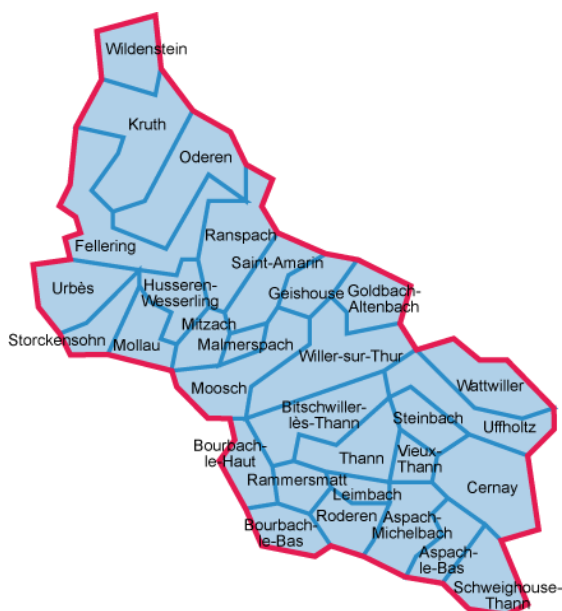
Chiffres clés des cantons d'Alsace

Edition 2016

Canton de Cernay

- 31 communes (dont 1 nouvelle : Aspach-Michelbach)
- une superficie totale de 325,60 km²

Sources : CD68/SIDL ; CMA ;
DIRECCTE Grand Est / DARES ;
INSEE ; Urssaf-Accoss



Le canton de Cernay est entièrement dans la zone d'emploi de Mulhouse.

1. LA DÉMOGRAPHIE / POPULATION ACTIVE

Source : INSEE RP2007 et RP2012, exploitations principales

- La population active comprend les personnes exerçant une activité professionnelle et les chômeurs à la recherche d'un emploi.
- Le taux d'activité est le rapport entre le nombre d'actifs (personnes en emploi et chômeurs) et l'ensemble de la population correspondante.
- Le taux d'emploi est le rapport entre le nombre de personnes ayant un emploi et l'ensemble de la population correspondante.

Selon les chiffres publiés le 1^{er} janvier 2016, la population municipale 2013 du canton de Cernay est de 50 706 habitants.

Par rapport à celle de 2008, l'évolution sur 5 ans est de :

- + 0,1 % pour le canton de Cernay
- + 1,7 % pour l'ensemble de l'Alsace.

		Population	Actifs	Taux d'activité (%)	Actifs ayant un emploi	Taux d'emploi (%)
Canton de Cernay						
2007	Ensemble 15 à 64 ans	32 601	23 811	73,0	21 344	65,5
	15 à 24 ans	5 909	3 137	53,1	2 477	41,9
	25 à 54 ans	20 905	18 676	89,3	17 016	81,4
	55 à 64 ans	5 788	1 998	34,5	1 851	32,0
2012	Ensemble 15 à 64 ans	32 192	23 633	73,4	20 676	64,2
	15 à 24 ans	5 455	2 790	51,1	2 014	36,9
	25 à 54 ans	19 871	18 001	90,6	16 119	81,1
	55 à 64 ans	6 866	2 842	41,4	2 543	37,0
Ecart Evolution	Ensemble 15 à 64 ans	-410	-178		-668	
		-1,3%	-0,7%		-3,1%	
Le Haut-Rhin						
2007	Ensemble 15 à 64 ans	488 499	359 704	73,6	319 952	65,5
2012		490 445	365 065	74,4	316 199	64,5
Ecart		1 946	5 361		-3 753	
Evolution		0,4%	1,5%		-1,2%	
L'Alsace						
2007	Ensemble 15 à 64 ans	1 217 215	892 248	73,3	800 170	65,7
2012		1 227 232	909 208	74,1	796 540	64,9
Ecart		10 017	16 960		-3 630	
Evolution		0,8%	1,9%		-0,5%	

2. LE MARCHÉ DU TRAVAIL

/// DEMANDEURS D'EMPLOI EN FIN DE MOIS, CATÉGORIES A, B, C

Source : DIRECCTE Alsace/DARES, Pôle emploi

- Les demandeurs d'emploi de catégorie A sont tenus de faire des actes positifs de recherche d'emploi, sont sans emploi et n'ont pas travaillé durant le mois.
- Les demandeurs d'emploi de catégories B et C sont tenus de faire des actes positifs de recherche d'emploi et ont exercé une activité réduite au cours du mois, à savoir courte (78 heures ou moins) pour la catégorie B ou longue (plus de 78 heures) pour la catégorie C.

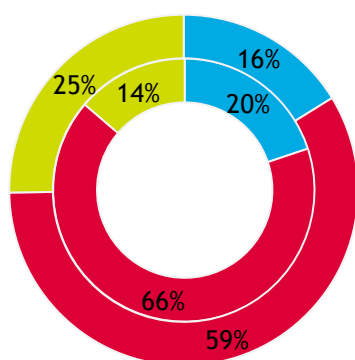
Les données présentées sont indicatives. Elles sont compilées à partir d'informations disponibles par commune, qui, en raison du secret statistique, n'affichent pas les valeurs de 1 à 4 inclus.

Le nombre total de DEFM (ABC) est peu impacté. Par contre, les totaux des « -de 25 ans » et des « 50 ans ou + » peuvent être sous-évalués.

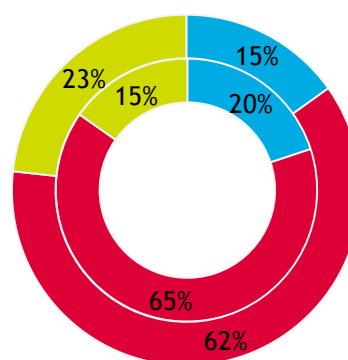
	Canton de Cernay			Ensemble de l'Alsace		
	Total DEFM (ABC)	Variation		Total DEFM (ABC)	Variation	
		brute	en %		brute	en %
Déc. 2009	2 833			107 980		
Déc. 2010	3 052	219	7,7	112 186	4 206	3,9
Déc. 2011	3 238	186	6,1	116 845	4 659	4,2
Déc. 2012	3 527	289	8,9	127 724	10 879	9,3
Déc. 2013	3 656	129	3,7	135 529	7 805	6,1
Déc. 2014	3 828	172	4,7	144 425	8 896	6,6
Déc. 2015	3 995	167	4,4	152 017	7 592	5,3

LES DEFM (ABC) PAR TRANCHE D'ÂGE : l'intérieur = déc. 2009 ; l'extérieur = déc. 2015

Canton de Cernay

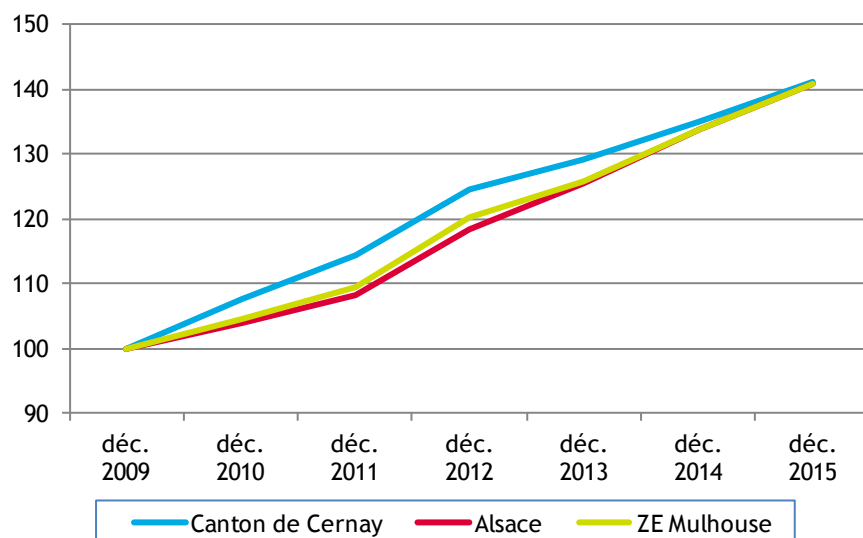


Alsace



■ moins de 25 ans ■ 25 à 49 ans ■ 50 ans ou plus

ÉVOLUTION DU NOMBRE DE DEMANDEURS D'EMPLOI, CATÉGORIES A, B, C



Base 100 fin décembre 2009 :

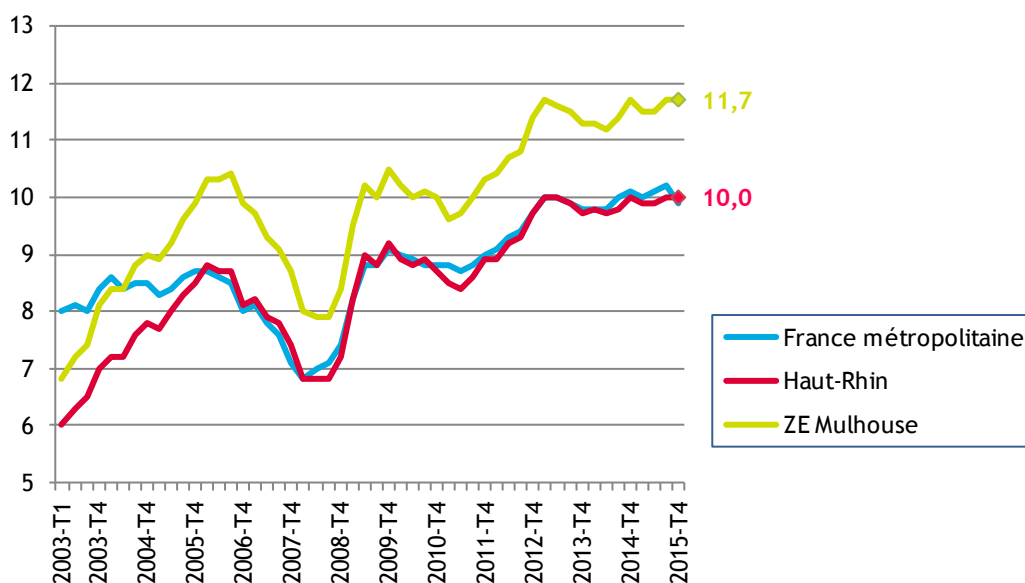
Canton de Cernay :
2 833

Alsace : 107 980

ZE Mulhouse : 27 530

/// LE TAUX DE CHOMAGE LOCALISE DANS LA ZONE D'EMPLOI DE MULHOUSE (EN %)

Source : INSEE



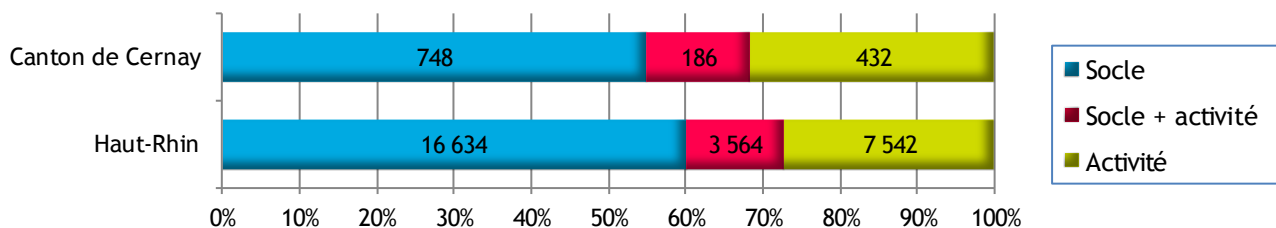
/// LES ALLOCATAIRES DU REVENU DE SOLIDARITÉ ACTIVE (RSA) DANS LE CANTON DE CERNAY

Source : CG68 / SIDL données PERCEAVAL

- Les allocataires du RSA socle sont des personnes n'ayant aucune activité professionnelle.
- Les allocataires du RSA socle + activité sont des personnes exerçant une petite activité rémunérée.
- Les allocataires du RSA activité sont des « travailleurs pauvres », des personnes ayant un emploi mais insuffisamment rémunéré pour en vivre.

	Le canton de Cernay			Le Haut-Rhin		
	Total allocataires	Variation annuelle		Total allocataires	Variation annuelle	
		brute	en %		brute	en %
Déc. 2011	1 020			21 549		
Déc. 2012	1 058	38	3,7	22 476	927	4,3
Déc. 2013	1 176	118	11,2	24 186	1 710	7,6
Déc. 2014	1 209	33	2,8	25 478	1 292	5,3
Déc. 2015	1 367	158	13,1	27 740	2 262	8,9

Répartition des allocataires du RSA par catégorie au 31 décembre 2015



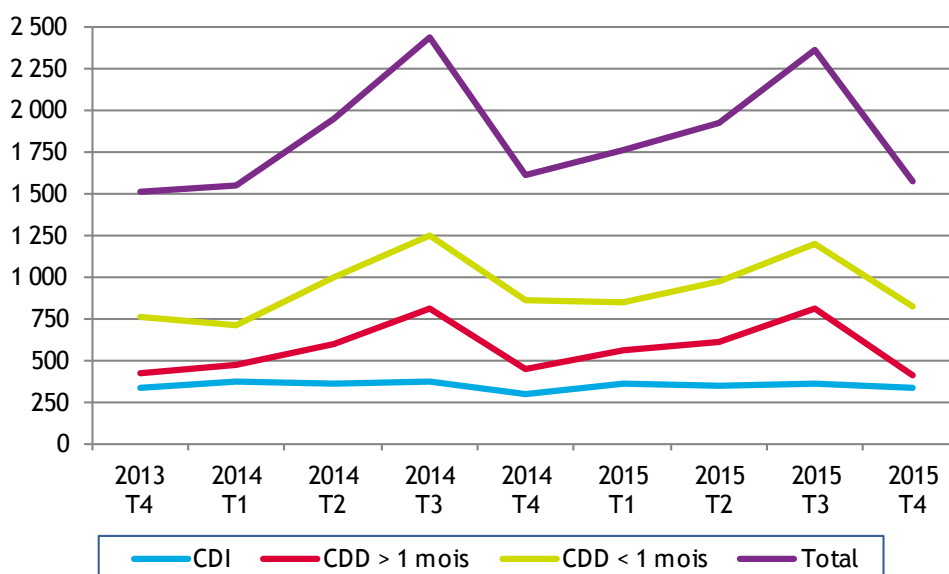
/// INTENTIONS D'EMBAUCHE, HORS INTÉRIM, PAR TYPE DE CONTRAT

Source : Urssaf-Acoss

Au 4^{ème} trimestre 2015, dans le canton de Cernay, 1 571 intentions d'embauche ont été enregistrées :

- 820 contrats à durée déterminée courts, de moins de 30 jours
- 415 contrats à durée déterminée longs, d'au moins 30 jours
- 336 contrats à durée indéterminée.

ÉVOLUTION DU NOMBRE D'INTENTIONS D'EMBAUCHE DANS LE CANTON DE CERNAY



LA RÉPARTITION DES INTENTIONS D'EMBAUCHE PAR TYPE DE CONTRAT

		Canton de Cernay	Alsace	Grand Est	France
CDI	2013 T4	22,2%	16,5%	14,8%	13,4%
	2015 T4	21,4%	15,5%	14,3%	13,2%
CDD > 1 mois	2013 T4	27,4%	18,1%	18,1%	15,3%
	2015 T4	26,4%	17,3%	17,6%	14,7%
CDD < 1 mois	2013 T4	50,3%	65,5%	67,1%	71,2%
	2015 T4	52,2%	67,2%	68,1%	72,1%

3. ÉTABLISSEMENTS ET EFFECTIFS

Source : Urssaf-Acoss

Pour les données de l'Urssaf-Acoss, le champ d'observation de l'emploi couvre l'ensemble des établissements du secteur concurrentiel. Sont donc exclus les administrations publiques, l'éducation et la santé non marchandes, ainsi que l'emploi par les ménages de salariés à domicile. Les données sont brutes au 31 décembre ; elles sont susceptibles d'être révisées.

/// ... PAR SECTEUR D'ACTIVITÉ DANS LE CANTON DE CERNAY

Libellé activité économique A17	Nombre d'établissements				Effectifs			
	2015	2014	Evolution annuelle		2015	2014	Evolution annuelle	
			brute	en %			brute	en %
INDUSTRIE	164	163	1	0,6	4 989	4 982	7	0,1
Agriculture, sylviculture et pêche	0	0	0		0	0	0	
Fab. aliments, boiss. & prdts base tabac	37	37	0	0,0	348	364	-16	-4,4
Cokéfaction et raffinage	0	0	0		0	0	0	
Fab. éq. élec., électr., inf. & machines	23	23	0	0,0	1 311	1 340	-29	-2,2
Fabrication de matériels de transport	3	3	0	0,0	217	163	54	33,1
Fabrication autres produits industriels	86	88	-2	-2,3	2 853	2 867	-14	-0,5
Extr., énerg., eau, gestn déch. & dépol.	15	12	3	25,0	260	248	12	4,8
CONSTRUCTION	166	170	-4	-2,4	952	984	-32	-3,3
TERTIAIRE	857	830	27	3,3	7 429	7 283	146	2,0
Commerce, répar. automobile & motorcycle	263	252	11	4,4	1 983	1 945	38	2,0
Transports et entreposage	31	32	-1	-3,1	702	769	-67	-8,7
Hébergement et restauration	111	106	5	4,7	573	548	25	4,6
Information et communication	14	12	2	16,7	52	46	6	13,0
Activités financières et d'assurance	54	57	-3	-5,3	256	262	-6	-2,3
Activités immobilières	17	17	0	0,0	78	84	-6	-7,1
Act. scient. & tech., svces adm. & soutien	140	130	10	7,7	1 515	1 392	123	8,8
Admin. pub., enseign., santé & act. soc.	115	112	3	2,7	1 842	1 840	2	0,1
Autres activités de services	112	112	0	0,0	428	397	31	7,8
Inconnu	0	1	-1	-100,0	0	1	-1	-100,0
TOTAL	1 187	1 164	23	2,0	13 370	13 250	120	0,9

/// ... DE 2008 À 2015

Année	Canton de Cernay						Alsace			
	Etablissements			Effectifs			Etablissements		Effectifs	
	Nombre	Variation annuelle		Nombre	Variation annuelle		Nombre	Var. ann. (en %)	Nombre	Var. ann. (en %)
brute		en %	brute		en %					
2008	1 177			13 347			49 918		552 802	
2009	1 186	9	0,8	13 183	-164	-1,2	50 022	0,2	537 369	-2,8
2010	1 207	21	1,8	13 118	-65	-0,5	50 493	0,9	542 058	0,9
2011	1 188	-19	-1,6	12 869	-249	-1,9	51 004	1,0	545 805	0,7
2012	1 188	0	0,0	13 118	249	1,9	51 014	0,0	539 687	-1,1
2013	1 196	8	0,7	13 253	135	1,0	51 059	0,1	537 344	-0,4
2014	1 164	-32	-2,7	13 250	-3	0,0	50 991	-0,1	534 282	-0,6
2015	1 187	23	2,0	13 370	120	0,9	50 933	-0,1	534 972	0,1
Evol. 2008 à 2015		10	0,8		23	0,2		2,0		-3,2

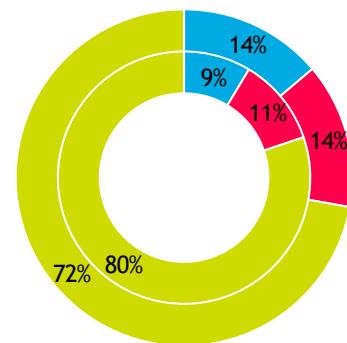
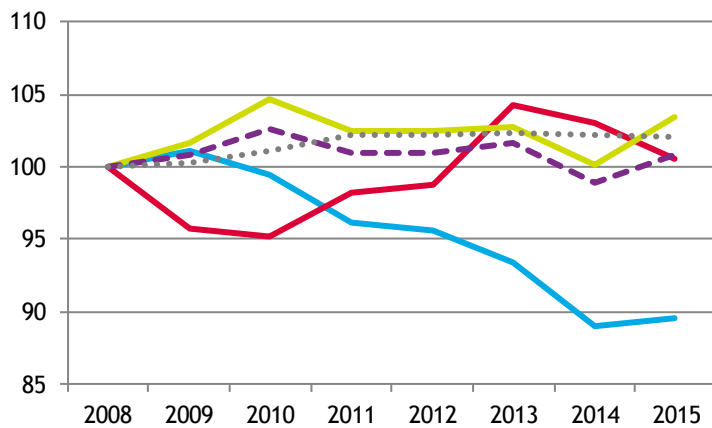
/// ... PAR GRANDS SECTEURS D'ACTIVITÉ

ÉVOLUTION, base 100 fin 2008

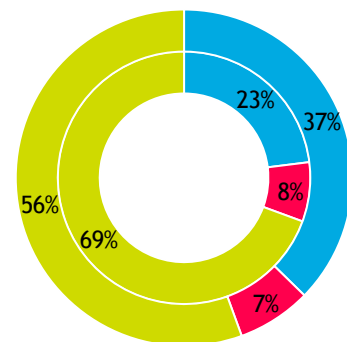
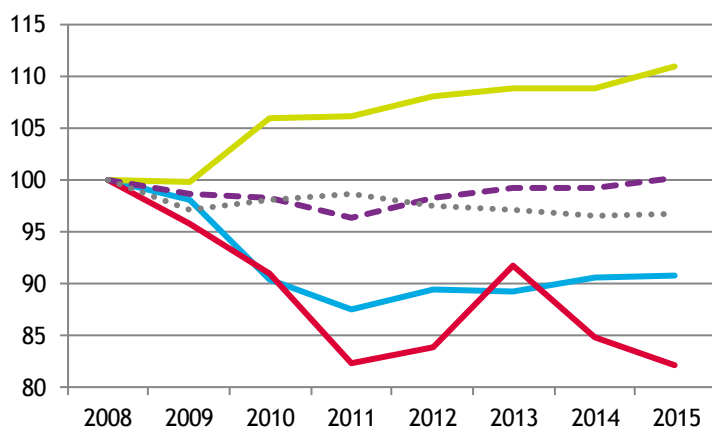
RÉPARTITION FIN 2015

ÉTABLISSEMENTS

Intérieur = Alsace ; extérieur = canton



EFFECTIFS



— Industrie — Construction — Tertiaire
- - - Total Canton Total Alsace

■ Industrie ■ Construction ■ Tertiaire

4. ARTISANAT

Source : CMA 2015 / INSEE - nombre d'emplois 2012[#]

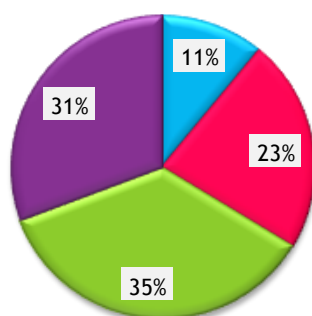
/// ENTREPRISES / ÉTABLISSEMENTS ET ACTIFS[#]

Secteur d'activité	Actifs [#]	Entreprises/établissements			
		nombre au 01.01.16	Immatriculations en 2015	Radiations en 2015	solde 2015
Alimentation	596	99	4	3	1
Production	1 299	205	22	20	2
Bâtiment	1 276	322	25	56	-31
Services	996	277	21	33	-12
TOTAUX :					
Canton de Cernay	4 167	903	72	112	-40
Ensemble de l'Alsace	157 384	33 092	3 389	2 704	685

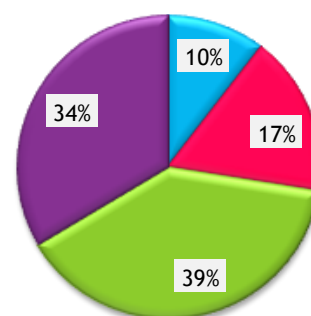
/// RÉPARTITION PAR SECTEUR D'ACTIVITÉ

ENTREPRISES / ÉTABLISSEMENTS

Canton de Cernay

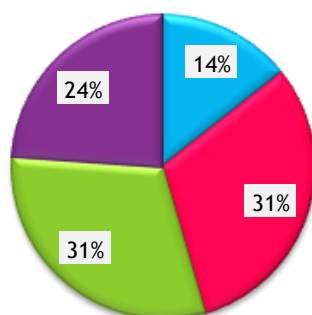


L'Alsace

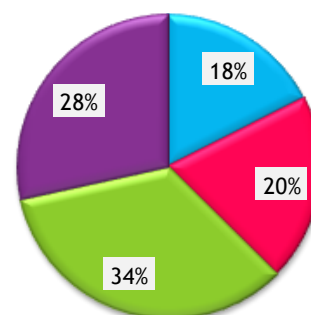


ACTIFS[#]

Canton de Cernay



L'Alsace



* * *