

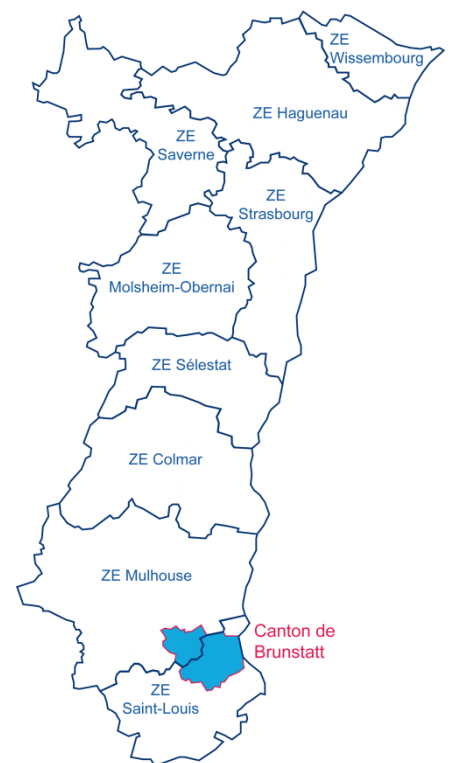
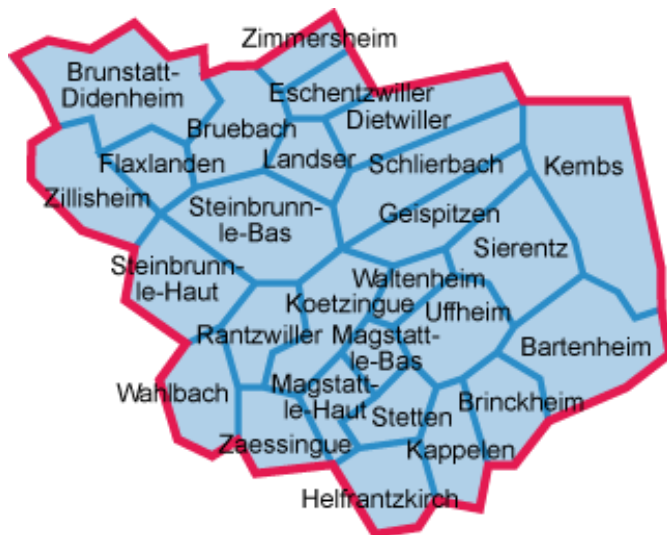
Chiffres clés des cantons d'Alsace

Edition 2016

Canton de Brunstatt

- 27 communes (dont 1 nouvelle : Brunstatt-Didenheim)
- une superficie totale de 187,30 km²

Sources : CD68/SIDL ; CMA ;
DIRECCTE Grand Est / DARES ;
INSEE ; Urssaf-Accoss



Le canton de Brunstatt est pour partie dans la zone d'emploi de Mulhouse (9 communes) et pour partie dans celle de Saint-Louis (18 communes).

1. LA DÉMOGRAPHIE / POPULATION ACTIVE

Source : INSEE RP2007 et RP2012, exploitations principales

- La population active comprend les personnes exerçant une activité professionnelle et les chômeurs à la recherche d'un emploi.
- Le taux d'activité est le rapport entre le nombre d'actifs (personnes en emploi et chômeurs) et l'ensemble de la population correspondante.
- Le taux d'emploi est le rapport entre le nombre de personnes ayant un emploi et l'ensemble de la population correspondante.

Selon les chiffres publiés le 1^{er} janvier 2016, la population municipale 2013 du canton de Brunstatt est de 40 029 habitants.

Par rapport à celle de 2008, l'évolution sur 5 ans est de :

- + 5,3 % pour le canton de Brunstatt
- + 1,7 % pour l'ensemble de l'Alsace.

		Population	Actifs	Taux d'activité (%)	Actifs ayant un emploi	Taux d'emploi (%)
Canton de Brunstatt						
2007	Ensemble 15 à 64 ans	25 322	18 640	73,6	17 372	68,6
	15 à 24 ans	4 247	1 759	41,4	1 482	34,9
	25 à 54 ans	16 607	15 047	90,6	14 161	85,3
	55 à 64 ans	4 468	1 833	41,0	1 730	38,7
2012	Ensemble 15 à 64 ans	26 503	20 174	76,1	18 627	70,3
	15 à 24 ans	4 248	1 912	45,0	1 499	35,3
	25 à 54 ans	16 641	15 497	93,1	14 527	87,3
	55 à 64 ans	5 614	2 764	49,2	2 601	46,3
Ecart Evolution	Ensemble 15 à 64 ans	1 181 4,7%	1 534 8,2%		1 255 7,2%	
Le Haut-Rhin						
2007	Ensemble 15 à 64 ans	488 499	359 704	73,6	319 952	65,5
2012		490 445	365 065	74,4	316 199	64,5
Ecart		1 946	5 361		-3 753	
Evolution		0,4%	1,5%		-1,2%	
L'Alsace						
2007	Ensemble 15 à 64 ans	1 217 215	892 248	73,3	800 170	65,7
2012		1 227 232	909 208	74,1	796 540	64,9
Ecart		10 017	16 960		-3 630	
Evolution		0,8%	1,9%		-0,5%	

2. LE MARCHÉ DU TRAVAIL

/// DEMANDEURS D'EMPLOI EN FIN DE MOIS, CATÉGORIES A, B, C

Source : DIRECCTE Alsace/DARES, Pôle emploi

- Les demandeurs d'emploi de catégorie A sont tenus de faire des actes positifs de recherche d'emploi, sont sans emploi et n'ont pas travaillé durant le mois.
- Les demandeurs d'emploi de catégories B et C sont tenus de faire des actes positifs de recherche d'emploi et ont exercé une activité réduite au cours du mois, à savoir courte (78 heures ou moins) pour la catégorie B ou longue (plus de 78 heures) pour la catégorie C.

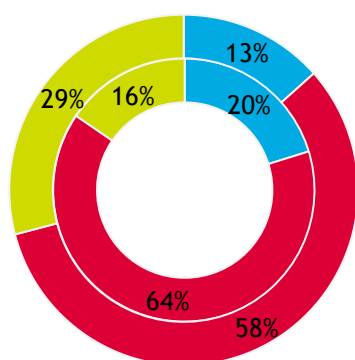
Les données présentées sont indicatives. Elles sont compilées à partir d'informations disponibles par commune, qui, en raison du secret statistique, n'affichent pas les valeurs de 1 à 4 inclus.

Le nombre total de DEFM (ABC) est peu impacté. Par contre, les totaux des « -de 25 ans » et des « 50 ans ou + » peuvent être sous-évalués.

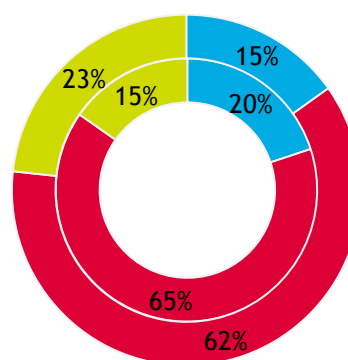
	Canton de Brunstatt			Ensemble de l'Alsace		
	Total DEFM (ABC)	Variation		Total DEFM (ABC)	Variation	
		brute	en %		brute	en %
Déc. 2009	1 327			107 980		
Déc. 2010	1 384	57	4,3	112 186	4 206	3,9
Déc. 2011	1 468	84	6,1	116 845	4 659	4,2
Déc. 2012	1 667	199	13,6	127 724	10 879	9,3
Déc. 2013	1 817	150	9,0	135 529	7 805	6,1
Déc. 2014	1 970	153	8,4	144 425	8 896	6,6
Déc. 2015	2 159	189	9,6	152 017	7 592	5,3

LES DEFM (ABC) PAR TRANCHE D'ÂGE : l'intérieur = déc. 2009 ; l'extérieur = déc. 2015

Canton de Brunstatt

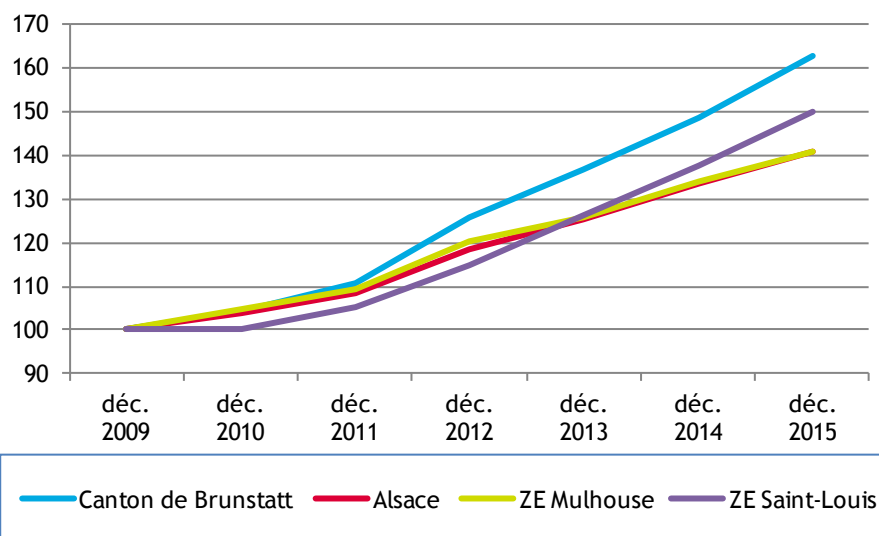


Alsace



■ moins de 25 ans ■ 25 à 49 ans ■ 50 ans ou plus

ÉVOLUTION DU NOMBRE DE DEMANDEURS D'EMPLOI, CATÉGORIES A, B, C



Base 100 fin décembre 2009 :

Canton de Brunstatt :

1 327

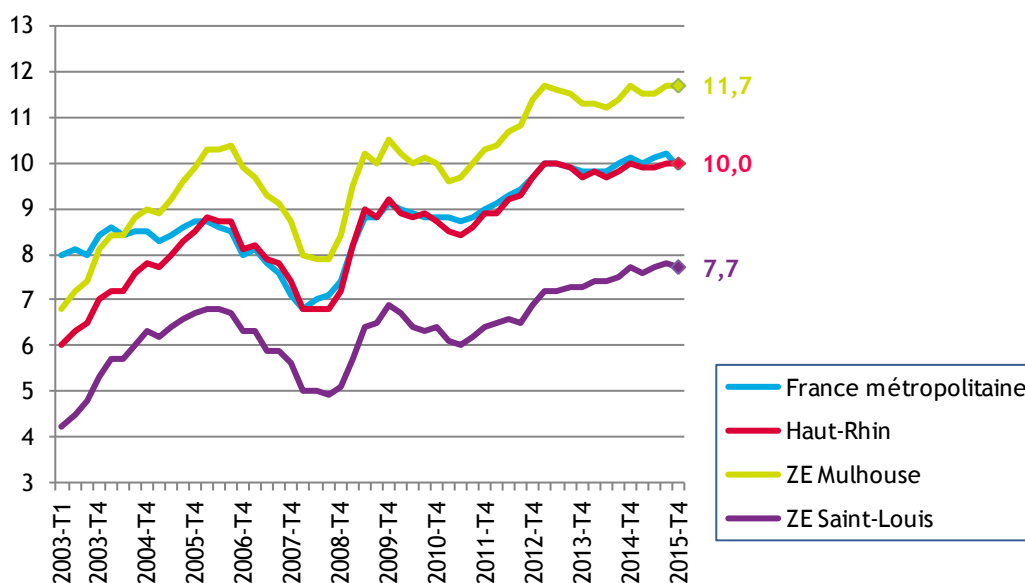
Alsace : 107 980

ZE Mulhouse : 27 530

ZE Saint-Louis : 5 460

/// LE TAUX DE CHOMAGE LOCALISE DANS LES ZONES D'EMPLOI DE MULHOUSE ET DE SAINT-LOUIS (EN %)

Source : INSEE



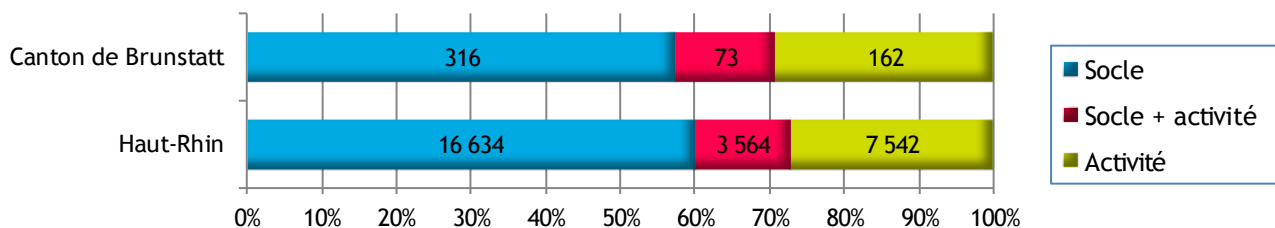
/// LES ALLOCATAIRES DU REVENU DE SOLIDARITÉ ACTIVE (RSA) DANS LE CANTON DE BRUNSTATT

Source : CG68 / SIDL données PERCEAVAL

- Les allocataires du RSA socle sont des personnes n'ayant aucune activité professionnelle.
- Les allocataires du RSA socle + activité sont des personnes exerçant une petite activité rémunérée.
- Les allocataires du RSA activité sont des « travailleurs pauvres », des personnes ayant un emploi mais insuffisamment rémunéré pour en vivre.

	Le canton de Brunstatt			Le Haut-Rhin		
	Total allocataires	Variation annuelle		Total allocataires	Variation annuelle	
		brute	en %		brute	en %
Déc. 2011	416			21 549		
Déc. 2012	439	23	5,5	22 476	927	4,3
Déc. 2013	444	5	1,1	24 186	1 710	7,6
Déc. 2014	471	27	6,1	25 478	1 292	5,3
Déc. 2015	551	80	17,0	27 740	2 262	8,9

Répartition des allocataires du RSA par catégorie au 31 décembre 2015



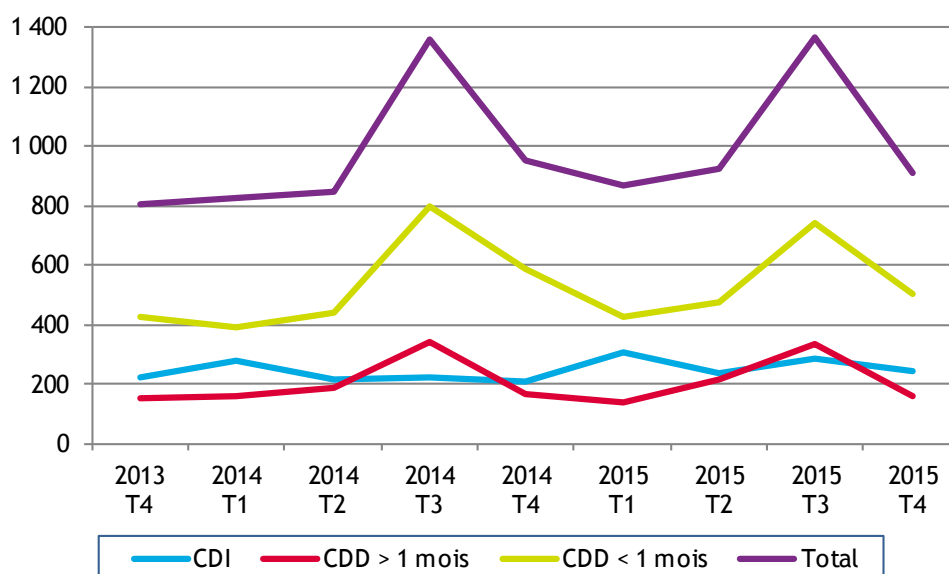
/// INTENTIONS D'EMBAUCHE, HORS INTÉRIM, PAR TYPE DE CONTRAT

Source : Urssaf-Acoss

Au 4^{ème} trimestre 2015, dans le canton de Brunstatt, 907 intentions d'embauche ont été enregistrées :

- 502 contrats à durée déterminée courts, de moins de 30 jours
- 159 contrats à durée déterminée longs, d'au moins 30 jours
- 246 contrats à durée indéterminée.

ÉVOLUTION DU NOMBRE D'INTENTIONS D'EMBAUCHE DANS LE CANTON DE BRUNSTATT



LA RÉPARTITION DES INTENTIONS D'EMBAUCHE PAR TYPE DE CONTRAT

		Canton de Brunstatt	Alsace	Grand Est	France
CDI	2013 T4	27,3%	16,5%	14,8%	13,4%
	2015 T4	27,1%	15,5%	14,3%	13,2%
CDD > 1 mois	2013 T4	19,3%	18,1%	18,1%	15,3%
	2015 T4	17,5%	17,3%	17,6%	14,7%
CDD < 1 mois	2013 T4	53,4%	65,5%	67,1%	71,2%
	2015 T4	55,3%	67,2%	68,1%	72,1%

3. ÉTABLISSEMENTS ET EFFECTIFS

Source : Urssaf-Acoss

Pour les données de l'Urssaf-Acoss, le champ d'observation de l'emploi couvre l'ensemble des établissements du secteur concurrentiel. Sont donc exclus les administrations publiques, l'éducation et la santé non marchandes, ainsi que l'emploi par les ménages de salariés à domicile. Les données sont brutes au 31 décembre ; elles sont susceptibles d'être révisées.

/// ... PAR SECTEUR D'ACTIVITÉ DANS LE CANTON DE BRUNSTATT

Libellé activité économique A17	Nombre d'établissements				Effectifs			
	2015	2014	Evolution annuelle		2015	2014	Evolution annuelle	
			brute	en %			brute	en %
INDUSTRIE	53	52	1	1,9	394	384	10	2,6
Agriculture, sylviculture et pêche	0	0	0		0	0	0	
Fab. aliments, boiss. & prdts base tabac	15	15	0	0,0	79	77	2	2,6
Cokéfaction et raffinage	0	0	0		0	0	0	
Fab. éq. élec., électr., inf. & machines	2	3	-1	-33,3	13	15	-2	-13,3
Fabrication de matériels de transport	0	0	0		0	0	0	
Fabrication autres produits industriels	27	26	1	3,8	215	214	1	0,5
Extr., énerg., eau, gestn déch. & dépol.	9	8	1	12,5	87	78	9	11,5
CONSTRUCTION	111	112	-1	-0,9	764	777	-13	-1,7
TERTIAIRE	553	542	11	2,0	4 478	4 293	185	4,3
Commerce, répar. automobile & motorcycle	161	161	0	0,0	1 736	1 729	7	0,4
Transports et entreposage	15	14	1	7,1	181	160	21	13,1
Hébergement et restauration	54	52	2	3,8	311	311	0	0,0
Information et communication	4	6	-2	-33,3	30	27	3	11,1
Activités financières et d'assurance	33	32	1	3,1	272	281	-9	-3,2
Activités immobilières	17	18	-1	-5,6	32	31	1	3,2
Act. scient. & tech., svces adm. & soutien	105	100	5	5,0	652	576	76	13,2
Admin. pub., enseign., santé & act. soc.	96	91	5	5,5	891	796	95	11,9
Autres activités de services	68	68	0	0,0	373	382	-9	-2,4
Inconnu	0	0	0		0	0	0	
TOTAL	717	706	11	1,6	5 636	5 454	182	3,3

/// ... DE 2008 À 2015

Année	Canton de Brunstatt						Alsace			
	Etablissements			Effectifs			Etablissements		Effectifs	
	Nombre	Variation annuelle		Nombre	Variation annuelle		Nombre	Var. ann. (en %)	Nombre	Var. ann. (en %)
brute		en %	brute		en %					
2008	645			4 829			49 918		552 802	
2009	640	-5	-0,8	4 799	-30	-0,6	50 022	0,2	537 369	-2,8
2010	647	7	1,1	4 877	78	1,6	50 493	0,9	542 058	0,9
2011	660	13	2,0	5 042	165	3,4	51 004	1,0	545 805	0,7
2012	664	4	0,6	5 162	120	2,4	51 014	0,0	539 687	-1,1
2013	691	27	4,1	5 435	273	5,3	51 059	0,1	537 344	-0,4
2014	706	15	2,2	5 454	19	0,3	50 991	-0,1	534 282	-0,6
2015	717	11	1,6	5 636	182	3,3	50 933	-0,1	534 972	0,1
Evol. 2008 à 2015		72	11,2		807	16,7		2,0		-3,2

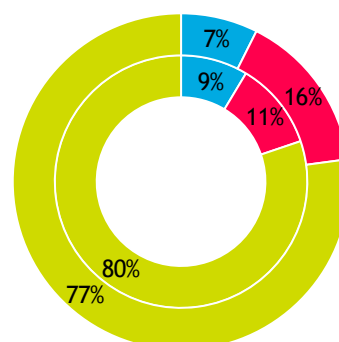
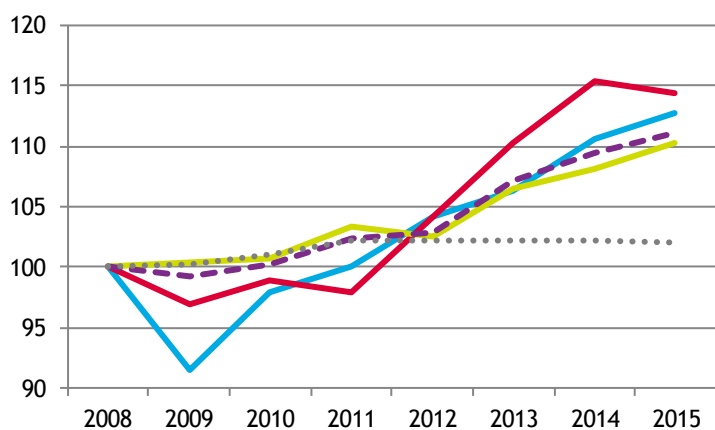
/// ... PAR GRANDS SECTEURS D'ACTIVITÉ

ÉVOLUTION, base 100 fin 2008

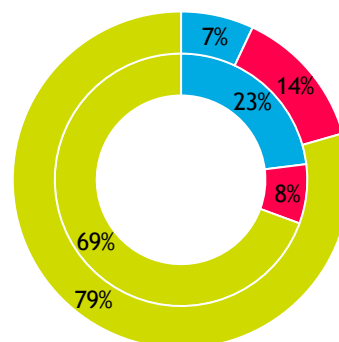
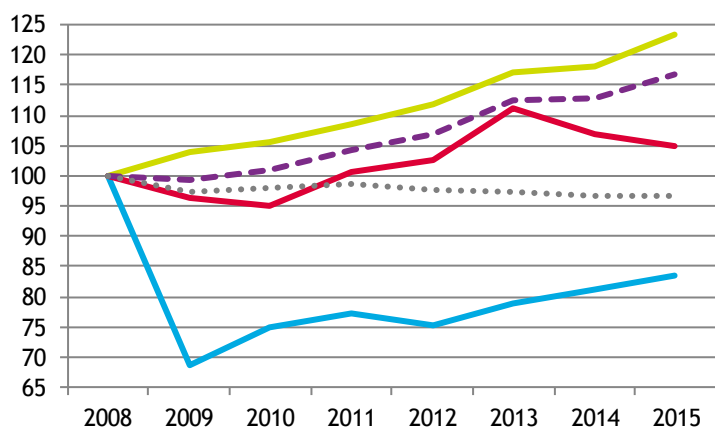
RÉPARTITION FIN 2015

ÉTABLISSEMENTS

Intérieur = Alsace ; extérieur = canton



EFFECTIFS



— Industrie — Construction — Tertiaire
- - - Total Canton Total Alsace

■ Industrie ■ Construction ■ Tertiaire

4. ARTISANAT

Source : CMA 2015 / INSEE - nombre d'emplois 2012[#]

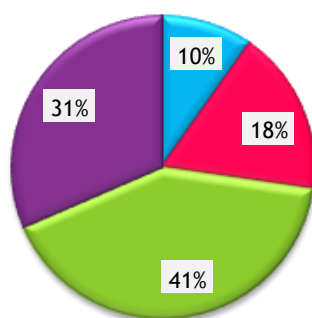
/// ENTREPRISES / ÉTABLISSEMENTS ET ACTIFS[#]

Secteur d'activité	Actifs [#]	Entreprises/établissements			
		nombre au 01.01.16	Immatriculations en 2015	Radiations en 2015	solde 2015
Alimentation	366	51	2	2	0
Production	341	92	7	7	0
Bâtiment	1 031	216	20	23	-3
Services	608	165	9	12	-3
TOTAUX :					
Canton de Brunstatt	2 346	524	38	44	-6
Ensemble de l'Alsace	157 384	33 092	3 389	2 704	685

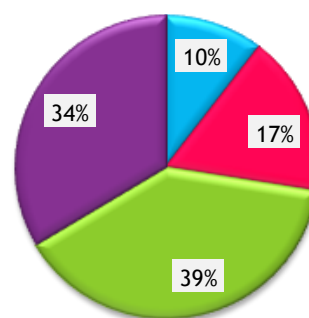
/// RÉPARTITION PAR SECTEUR D'ACTIVITÉ

ENTREPRISES / ÉTABLISSEMENTS

Canton de Brunstatt

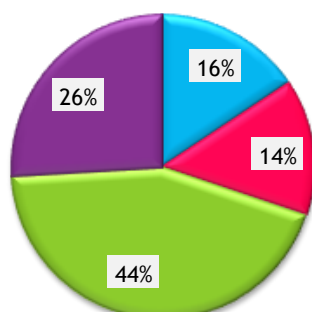


L'Alsace

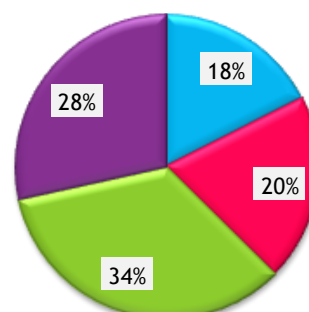


ACTIFS[#]

Canton de Brunstatt



L'Alsace



* * *