

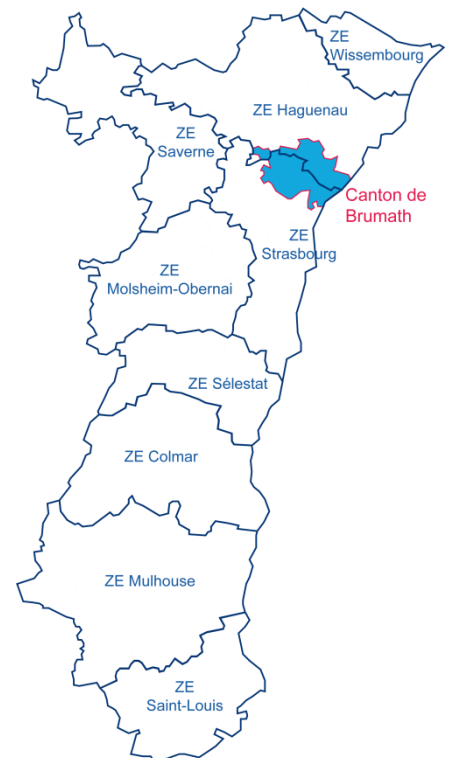
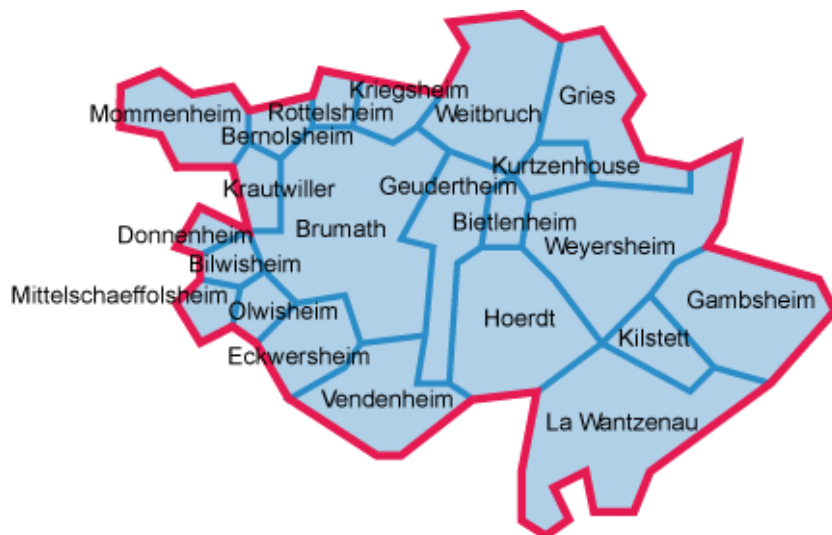
Chiffres clés des cantons d'Alsace

Edition 2016

Canton de Brumath

- ▼ 22 communes
- ▼ une superficie totale de 213,60 km²

Sources : CD67/CAF ; CMA ;
DIRECCTE Grand Est / DARES ;
INSEE ; Urssaf-Accoss



Le canton de Brumath est pour partie dans la zone d'emploi de Haguenau (10 communes) et pour partie dans celle de Strasbourg (12 communes).

1. LA DÉMOGRAPHIE / POPULATION ACTIVE

Source : INSEE RP2007 et RP2012, exploitations principales

- La population active comprend les personnes exerçant une activité professionnelle et les chômeurs à la recherche d'un emploi.
- Le taux d'activité est le rapport entre le nombre d'actifs (personnes en emploi et chômeurs) et l'ensemble de la population correspondante.
- Le taux d'emploi est le rapport entre le nombre de personnes ayant un emploi et l'ensemble de la population correspondante.

Selon les chiffres publiés le 1^{er} janvier 2016, la population municipale 2013 du canton de Brumath est de 52 183 habitants.

Par rapport à celle de 2008, l'évolution sur 5 ans est de :

- + 0,7 % pour le canton de Brumath
- + 1,7 % pour l'ensemble de l'Alsace.

		Population	Actifs	Taux d'activité (%)	Actifs ayant un emploi	Taux d'emploi (%)
Canton de Brumath						
2007	Ensemble 15 à 64 ans	34 329	25 911	75,5	24 484	71,3
	15 à 24 ans	5 925	2 837	47,9	2 476	41,8
	25 à 54 ans	22 421	20 814	92,8	19 888	88,7
	55 à 64 ans	5 982	2 260	37,8	2 121	35,4
2012	Ensemble 15 à 64 ans	34 506	26 252	76,1	24 410	70,7
	15 à 24 ans	5 793	2 762	47,7	2 247	38,8
	25 à 54 ans	21 442	20 193	94,2	19 101	89,1
	55 à 64 ans	7 270	3 297	45,4	3 062	42,1
Ecart Evolution	Ensemble 15 à 64 ans	177	341		-74	
		0,5%	1,3%		-0,3%	
Le Bas-Rhin						
2007	Ensemble 15 à 64 ans	728 716	532 544	73,1	480 218	65,9
2012		736 786	544 143	73,9	480 341	65,2
Ecart		8 070	11 599		123	
Evolution		1,1%	2,2%		0,0%	
L'Alsace						
2007	Ensemble 15 à 64 ans	1 217 215	892 248	73,3	800 170	65,7
2012		1 227 232	909 208	74,1	796 540	64,9
Ecart		10 017	16 960		-3 630	
Evolution		0,8%	1,9%		-0,5%	

2. LE MARCHÉ DU TRAVAIL

/// DEMANDEURS D'EMPLOI EN FIN DE MOIS, CATÉGORIES A, B, C

Source : DIRECCTE Alsace/DARES, Pôle emploi

- Les demandeurs d'emploi de catégorie A sont tenus de faire des actes positifs de recherche d'emploi, sont sans emploi et n'ont pas travaillé durant le mois.
- Les demandeurs d'emploi de catégories B et C sont tenus de faire des actes positifs de recherche d'emploi et ont exercé une activité réduite au cours du mois, à savoir courte (78 heures ou moins) pour la catégorie B ou longue (plus de 78 heures) pour la catégorie C.

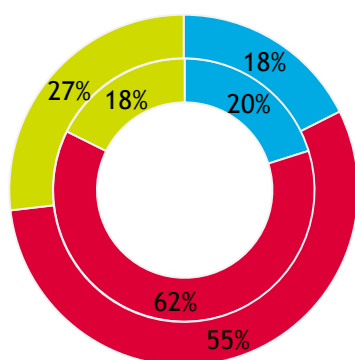
Les données présentées sont indicatives. Elles sont compilées à partir d'informations disponibles par commune, qui, en raison du secret statistique, n'affichent pas les valeurs de 1 à 4 inclus.

Le nombre total de DEFM (ABC) est peu impacté. Par contre, les totaux des « -de 25 ans » et des « 50 ans ou + » peuvent être sous-évalués.

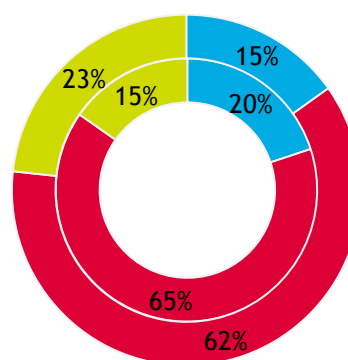
	Canton de Brumath			Ensemble de l'Alsace		
	Total DEFM (ABC)	Variation		Total DEFM (ABC)	Variation	
		brute	en %		brute	en %
Déc. 2009	1 919			107 980		
Déc. 2010	1 922	3	0,2	112 186	4 206	3,9
Déc. 2011	2 064	142	7,4	116 845	4 659	4,2
Déc. 2012	2 249	185	9,0	127 724	10 879	9,3
Déc. 2013	2 397	148	6,6	135 529	7 805	6,1
Déc. 2014	2 644	247	10,3	144 425	8 896	6,6
Déc. 2015	2 742	98	3,7	152 017	7 592	5,3

LES DEFM (ABC) PAR TRANCHE D'ÂGE : l'intérieur = déc. 2009 ; l'extérieur = déc. 2015

Canton de Brumath

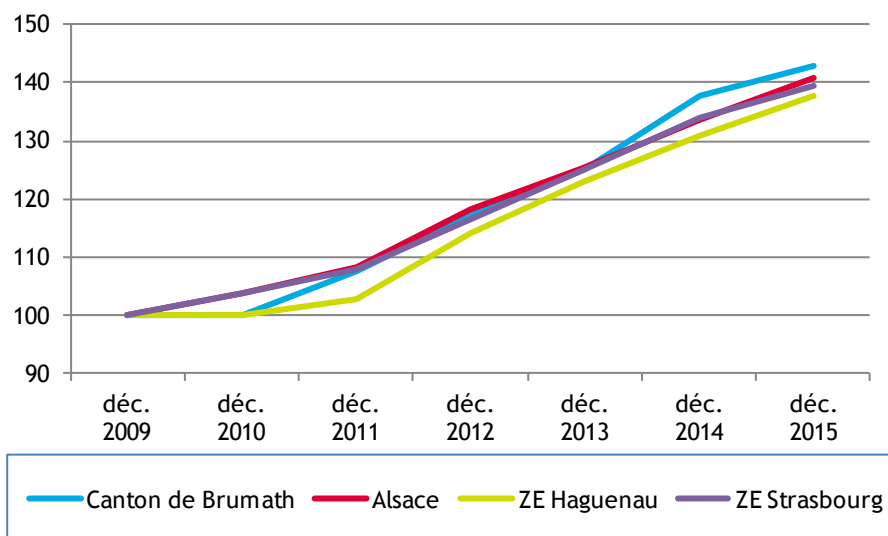


Alsace



■ moins de 25 ans ■ 25 à 49 ans ■ 50 ans ou plus

ÉVOLUTION DU NOMBRE DE DEMANDEURS D'EMPLOI, CATÉGORIES A, B, C



Base 100 fin décembre 2009 :

Canton de Brumath :
1 919

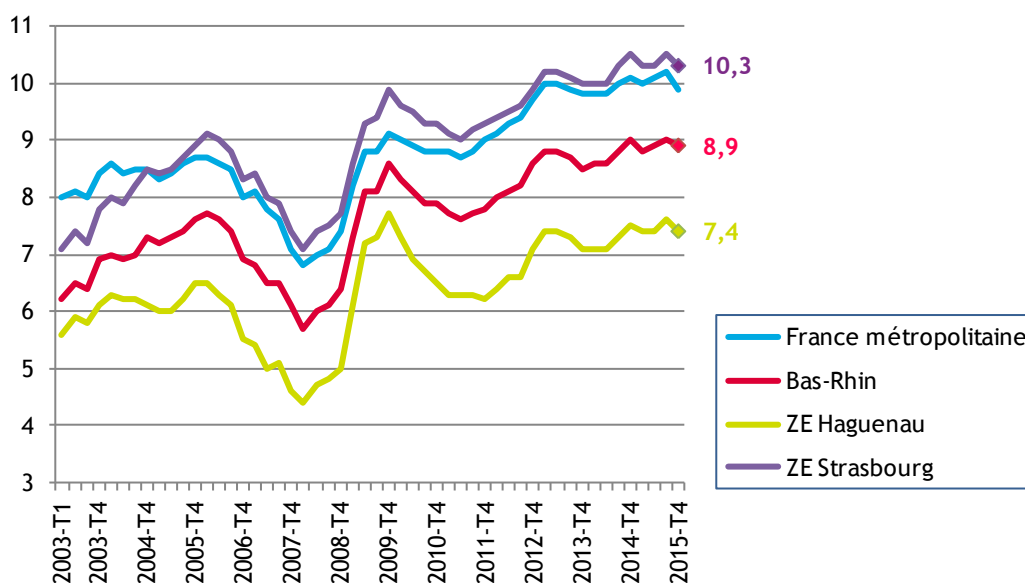
Alsace : 107 980

ZE Haguenau : 10 130

ZE Strasbourg : 37 480

/// LE TAUX DE CHOMAGE LOCALISE DANS LES ZONES D'EMPLOI DE HAGUENAU ET DE STRASBOURG (EN %)

Source : INSEE



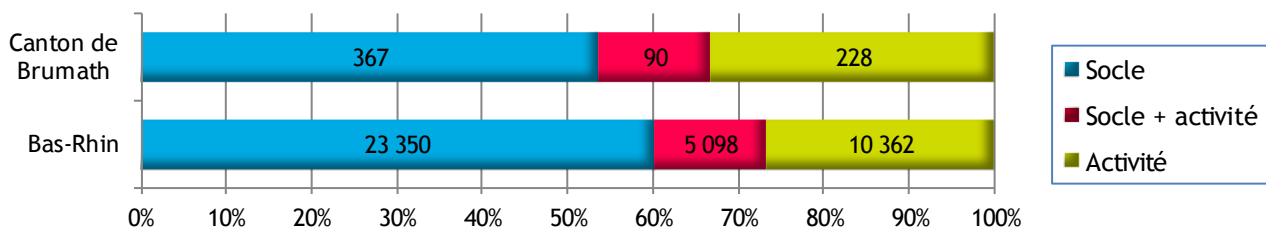
/// LES ALLOCATAIRES DU REVENU DE SOLIDARITÉ ACTIVE (RSA) DANS LE CANTON DE BRUMATH

Source : CAF/CD67, données consolidées

- Les allocataires du RSA socle sont des personnes n'ayant aucune activité professionnelle.
- Les allocataires du RSA socle + activité sont des personnes exerçant une petite activité rémunérée.
- Les allocataires du RSA activité sont des « travailleurs pauvres », des personnes ayant un emploi mais insuffisamment rémunéré pour en vivre.

	Le canton de Brumath			Le Bas-Rhin		
	Total allocataires	Variation annuelle		Total allocataires	Variation annuelle	
		brute	en %		brute	en %
Déc. 2011	439			30 456		
Déc. 2012	475	36	8,2	32 838	2 382	7,8
Déc. 2013	557	82	17,3	35 356	2 518	7,7
Déc. 2014	638	81	14,5	37 606	2 250	6,4
Déc. 2015	685	47	7,4	38 810	1 204	3,2

Répartition des allocataires du RSA par catégorie au 31 décembre 2015



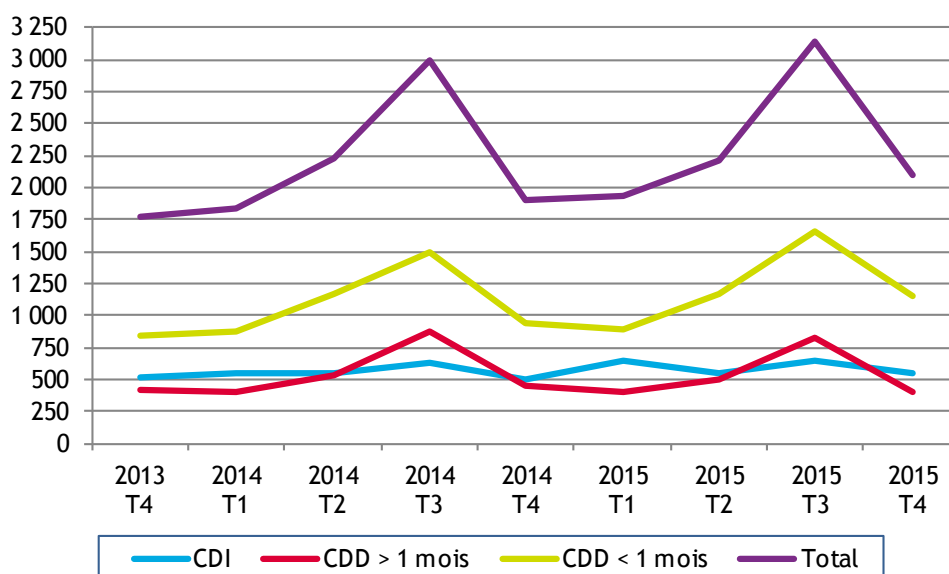
/// INTENTIONS D'EMBAUCHE, HORS INTÉRIM, PAR TYPE DE CONTRAT

Source : Urssaf-Acoss

Au 4^{ème} trimestre 2015, dans le canton de Brumath, 2 104 intentions d'embauche ont été enregistrées :

- ▶ 1 147 contrats à durée déterminée courts, de moins de 30 jours
- ▶ 409 contrats à durée déterminée longs, d'au moins 30 jours
- ▶ 548 contrats à durée indéterminée.

ÉVOLUTION DU NOMBRE D'INTENTIONS D'EMBAUCHE DANS LE CANTON DE BRUMATH



LA RÉPARTITION DES INTENTIONS D'EMBAUCHE PAR TYPE DE CONTRAT

		Canton de Brumath	Alsace	Grand Est	France
CDI	2013 T4	29,4%	16,5%	14,8%	13,4%
	2015 T4	26,0%	15,5%	14,3%	13,2%
CDD > 1 mois	2013 T4	23,2%	18,1%	18,1%	15,3%
	2015 T4	19,4%	17,3%	17,6%	14,7%
CDD < 1 mois	2013 T4	47,3%	65,5%	67,1%	71,2%
	2015 T4	54,5%	67,2%	68,1%	72,1%

3. ÉTABLISSEMENTS ET EFFECTIFS

Source : Urssaf-Acoss

Pour les données de l'Urssaf-Acoss, le champ d'observation de l'emploi couvre l'ensemble des établissements du secteur concurrentiel. Sont donc exclus les administrations publiques, l'éducation et la santé non marchandes, ainsi que l'emploi par les ménages de salariés à domicile. Les données sont brutes au 31 décembre ; elles sont susceptibles d'être révisées.

/// ... PAR SECTEUR D'ACTIVITÉ DANS LE CANTON DE BRUMATH

Libellé activité économique A17	Nombre d'établissements				Effectifs			
	2015	2014	Evolution annuelle		2015	2014	Evolution annuelle	
			brute	en %			brute	en %
INDUSTRIE	161	157	4	2,5	2 690	2 570	120	4,7
Agriculture, sylviculture et pêche	1	1	0	0,0	1	5	-4	-80,0
Fab. aliments, boiss. & prdts base tabac	42	40	2	5,0	885	840	45	5,4
Cokéfaction et raffinage	1	1	0	0,0	16	16	0	0,0
Fab. éq. élec., électr., inf. & machines	14	13	1	7,7	195	110	85	77,3
Fabrication de matériels de transport	0	0	0		0	0	0	
Fabrication autres produits industriels	90	89	1	1,1	1 449	1 447	2	0,1
Extr., énerg., eau, gestn déch. & dépol.	13	13	0	0,0	144	152	-8	-5,3
CONSTRUCTION	253	258	-5	-1,9	1 817	1 888	-71	-3,8
TERTIAIRE	1 186	1 176	10	0,9	10 098	10 264	-166	-1,6
Commerce, répar. automobile & motorcycle	443	439	4	0,9	4 559	4 652	-93	-2,0
Transports et entreposage	70	65	5	7,7	1 225	1 166	59	5,1
Hébergement et restauration	125	128	-3	-2,3	741	771	-30	-3,9
Information et communication	16	16	0	0,0	70	63	7	11,1
Activités financières et d'assurance	48	49	-1	-2,0	181	237	-56	-23,6
Activités immobilières	33	36	-3	-8,3	187	205	-18	-8,8
Act. scient. & tech., svces adm. & soutien	179	176	3	1,7	2 099	2 170	-71	-3,3
Admin. pub., enseign., santé & act. soc.	155	151	4	2,6	641	629	12	1,9
Autres activités de services	117	116	1	0,9	395	371	24	6,5
Inconnu	0	0	0		0	0	0	
TOTAL	1 600	1 591	9	0,6	14 605	14 722	-117	-0,8

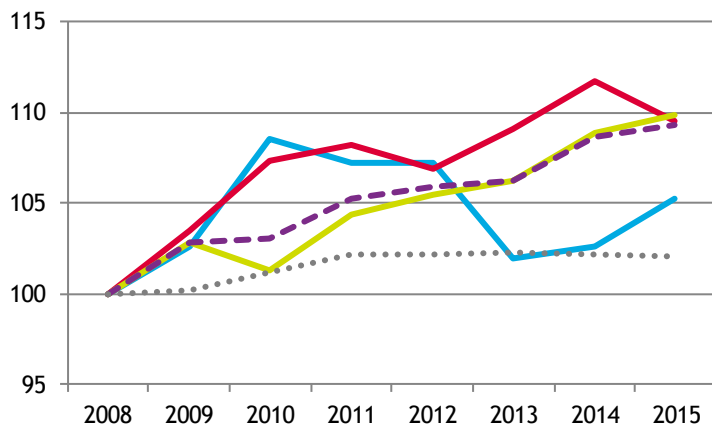
/// ... DE 2008 À 2015

Année	Canton de Brumath						Alsace			
	Etablissements			Effectifs			Etablissements		Effectifs	
	Nombre	Variation annuelle		Nombre	Variation annuelle		Nombre	Var. ann. (en %)	Nombre	Var. ann. (en %)
brute		en %	brute		en %					
2008	1 464			14 101			49 918		552 802	
2009	1 506	42	2,9	13 811	-290	-2,1	50 022	0,2	537 369	-2,8
2010	1 508	2	0,1	13 861	50	0,4	50 493	0,9	542 058	0,9
2011	1 541	33	2,2	14 409	548	4,0	51 004	1,0	545 805	0,7
2012	1 550	9	0,6	14 415	6	0,0	51 014	0,0	539 687	-1,1
2013	1 555	5	0,3	14 589	174	1,2	51 059	0,1	537 344	-0,4
2014	1 591	36	2,3	14 722	133	0,9	50 991	-0,1	534 282	-0,6
2015	1 600	9	0,6	14 605	-117	-0,8	50 933	-0,1	534 972	0,1
Evol. 2008 à 2015		136	9,3		504	3,6		2,0		-3,2

/// ... PAR GRANDS SECTEURS D'ACTIVITÉ

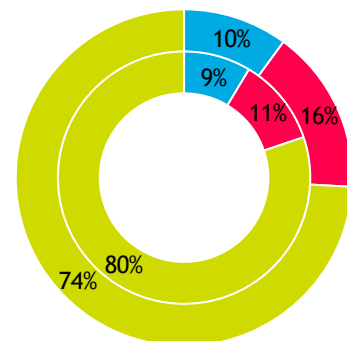
ÉVOLUTION, base 100 fin 2008

ÉTABLISSEMENTS

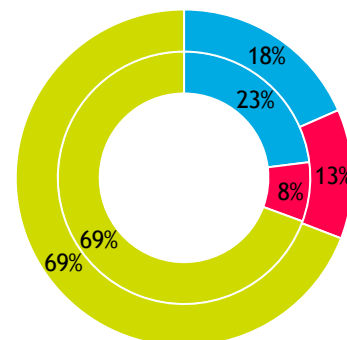
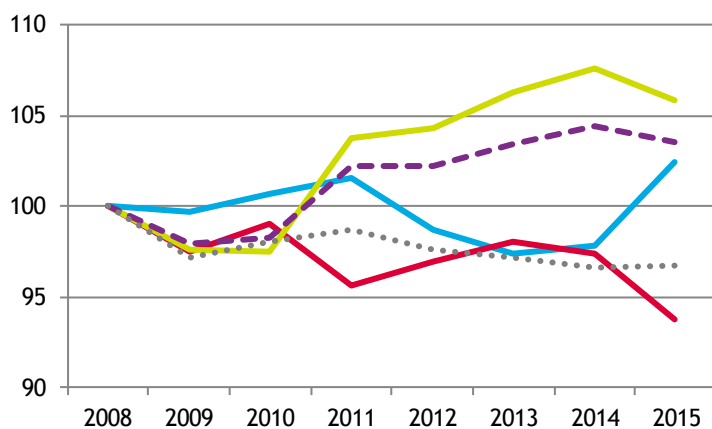


RÉPARTITION FIN 2015

Intérieur = Alsace ; extérieur = canton



EFFECTIFS



— Industrie — Construction — Tertiaire
- - - Total Canton Total Alsace

■ Industrie ■ Construction ■ Tertiaire

4. ARTISANAT

Source : CMA 2015 / INSEE - nombre d'emplois 2012[#]

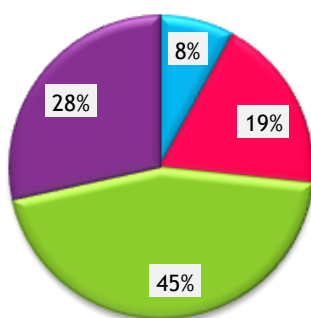
/// ENTREPRISES / ÉTABLISSEMENTS ET ACTIFS[#]

Secteur d'activité	Actifs [#]	Entreprises/établissements			
		nombre au 01.01.16	Immatriculations en 2015	Radiations en 2015	solde 2015
Alimentation	1 079	89	7	3	4
Production	1 349	210	18	6	12
Bâtiment	2 353	503	44	20	24
Services	1 364	319	38	17	21
TOTAUX :					
Canton de Brumath	6 145	1 121	107	46	61
Ensemble de l'Alsace	157 384	33 092	3 389	2 704	685

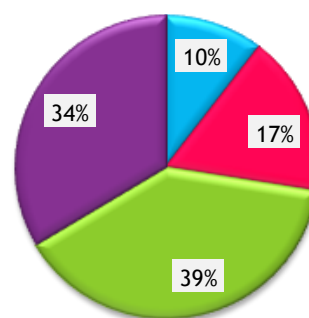
/// RÉPARTITION PAR SECTEUR D'ACTIVITÉ

ENTREPRISES / ÉTABLISSEMENTS

Canton de Brumath

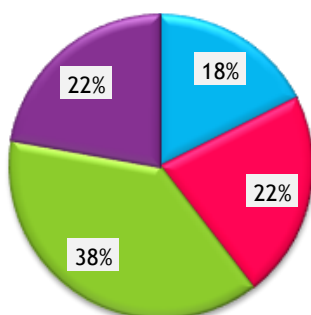


L'Alsace

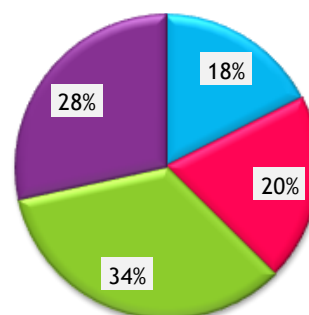


ACTIFS[#]

Canton de Brumath



L'Alsace



* * *