

Chiffres clés des cantons d'Alsace

Edition 2016

Canton d'Altkirch

- 64 communes (dont 2 nouvelles : Illtal et Spechbach)
- une superficie totale de 433,23 km²

Sources : CD68/SIDL ; CMA ;
DIRECCTE Grand Est / DARES ;
INSEE ; Urssaf-Accoss



Le canton d'Altkirch est pour partie dans la zone d'emploi de Mulhouse (10 communes) et pour partie dans celle de Saint-Louis (54 communes).

1. LA DÉMOGRAPHIE / POPULATION ACTIVE

Source : INSEE RP2007 et RP2012, exploitations principales

- ✔ La population active comprend les personnes exerçant une activité professionnelle et les chômeurs à la recherche d'un emploi.
- ✔ Le taux d'activité est le rapport entre le nombre d'actifs (personnes en emploi et chômeurs) et l'ensemble de la population correspondante.
- ✔ Le taux d'emploi est le rapport entre le nombre de personnes ayant un emploi et l'ensemble de la population correspondante.

Selon les chiffres publiés le 1^{er} janvier 2016, la population municipale 2013 du canton d'Altkirch est de 47 576 habitants.

Par rapport à celle de 2008, l'évolution sur 5 ans est de :

- + 1,3 % pour le canton d'Altkirch
- + 1,7 % pour l'ensemble de l'Alsace.

		Population	Actifs	Taux d'activité (%)	Actifs ayant un emploi	Taux d'emploi (%)
Canton d'Altkirch						
2007	Ensemble 15 à 64 ans	30 613	23 166	75,7	21 323	69,7
	15 à 24 ans	5 087	2 569	50,5	2 103	41,3
	25 à 54 ans	20 340	18 432	90,6	17 198	84,6
	55 à 64 ans	5 185	2 164	41,7	2 022	39,0
2012	Ensemble 15 à 64 ans	31 038	23 901	77,0	21 711	70,0
	15 à 24 ans	4 927	2 461	49,9	1 900	38,6
	25 à 54 ans	19 658	18 127	92,2	16 789	85,4
	55 à 64 ans	6 453	3 313	51,3	3 023	46,8
Ecart Evolution	Ensemble 15 à 64 ans	425 1,4%	735 3,2%		388 1,8%	
Le Haut-Rhin						
2007	Ensemble 15 à 64 ans	488 499	359 704	73,6	319 952	65,5
2012		490 445	365 065	74,4	316 199	64,5
Ecart		1 946	5 361		-3 753	
Evolution		0,4%	1,5%		-1,2%	
L'Alsace						
2007	Ensemble 15 à 64 ans	1 217 215	892 248	73,3	800 170	65,7
2012		1 227 232	909 208	74,1	796 540	64,9
Ecart		10 017	16 960		-3 630	
Evolution		0,8%	1,9%		-0,5%	

2. LE MARCHÉ DU TRAVAIL

/// DEMANDEURS D'EMPLOI EN FIN DE MOIS, CATÉGORIES A, B, C

Source : DIRECCTE Alsace/DARES, Pôle emploi

- Les demandeurs d'emploi de catégorie A sont tenus de faire des actes positifs de recherche d'emploi, sont sans emploi et n'ont pas travaillé durant le mois.
- Les demandeurs d'emploi de catégories B et C sont tenus de faire des actes positifs de recherche d'emploi et ont exercé une activité réduite au cours du mois, à savoir courte (78 heures ou moins) pour la catégorie B ou longue (plus de 78 heures) pour la catégorie C.

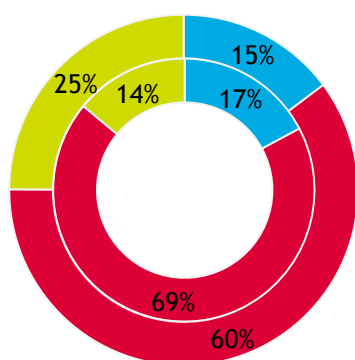
Les données présentées sont indicatives. Elles sont compilées à partir d'informations disponibles par commune, qui, en raison du secret statistique, n'affichent pas les valeurs de 1 à 4 inclus.

Le nombre total de DEFM (ABC) est peu impacté. Par contre, les totaux des « -de 25 ans » et des « 50 ans ou + » peuvent être sous-évalués.

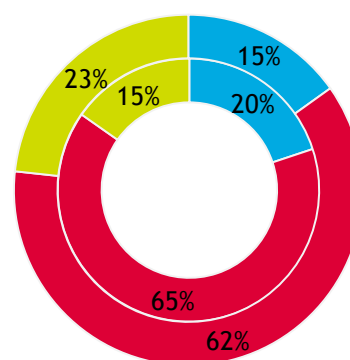
	Canton d'Altkirch			Ensemble de l'Alsace		
	Total DEFM (ABC)	Variation		Total DEFM (ABC)	Variation	
		brute	en %		brute	en %
Déc. 2009	2 002			107 980		
Déc. 2010	2 011	9	0,4	112 186	4 206	3,9
Déc. 2011	2 091	80	4,0	116 845	4 659	4,2
Déc. 2012	2 313	222	10,6	127 724	10 879	9,3
Déc. 2013	2 465	152	6,6	135 529	7 805	6,1
Déc. 2014	2 784	319	12,9	144 425	8 896	6,6
Déc. 2015	3 100	316	11,4	152 017	7 592	5,3

LES DEFM (ABC) PAR TRANCHE D'ÂGE : l'intérieur = déc. 2009 ; l'extérieur = déc. 2015

Canton d'Altkirch

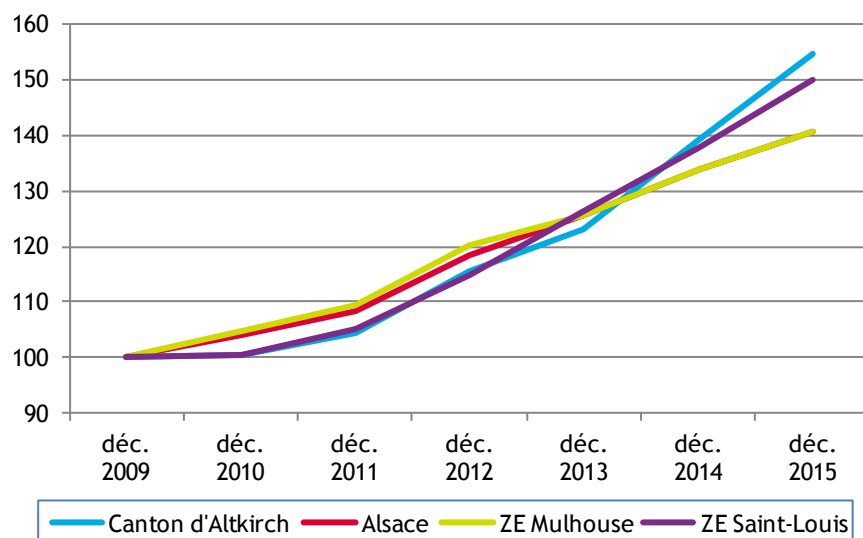


Alsace



■ moins de 25 ans ■ 25 à 49 ans ■ 50 ans ou plus

ÉVOLUTION DU NOMBRE DE DEMANDEURS D'EMPLOI, CATÉGORIES A, B, C



Base 100 fin décembre 2009 :

Canton d'Altkirch :

2 002

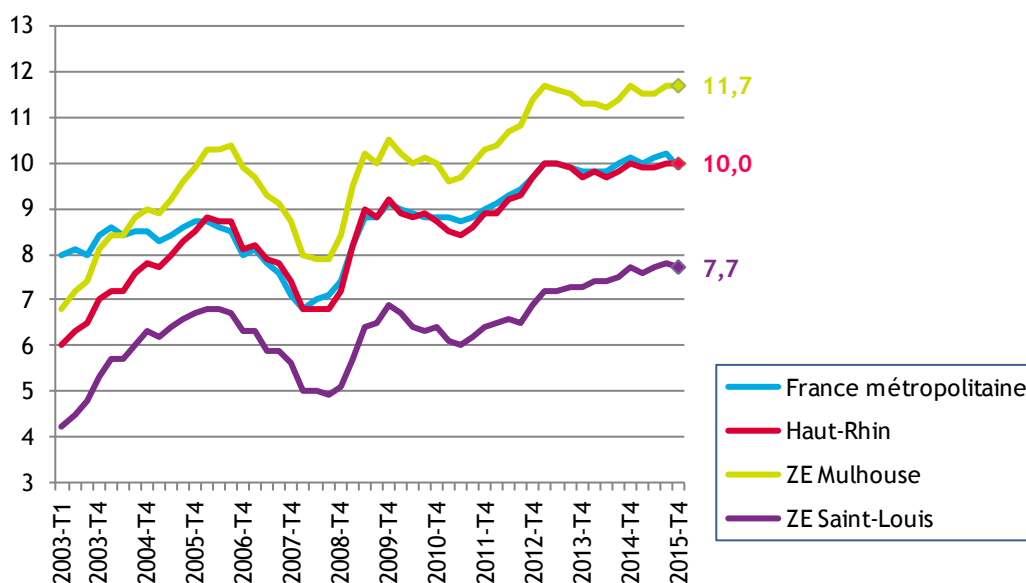
Alsace : 107 980

ZE Mulhouse : 27 530

ZE Saint-Louis : 5 460

/// LE TAUX DE CHOMAGE LOCALISE DANS LES ZONES D'EMPLOI DE MULHOUSE ET DE SAINT-LOUIS (EN %)

Source : INSEE



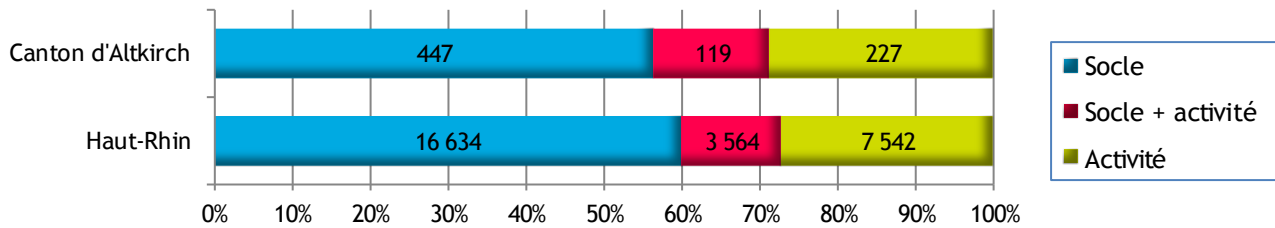
/// LES ALLOCATAIRES DU REVENU DE SOLIDARITÉ ACTIVE (RSA) DANS LE CANTON D'ALTKIRCH

Source : CG68 / SIDL données PERCEAVAL

- Les allocataires du RSA socle sont des personnes n'ayant aucune activité professionnelle.
- Les allocataires du RSA socle + activité sont des personnes exerçant une petite activité rémunérée.
- Les allocataires du RSA activité sont des « travailleurs pauvres », des personnes ayant un emploi mais insuffisamment rémunéré pour en vivre.

	Le canton d'Altkirch			Le Haut-Rhin		
	Total allocataires	Variation annuelle		Total allocataires	Variation annuelle	
		brute	en %		brute	en %
Déc. 2011	619			21 549		
Déc. 2012	649	30	4,8	22 476	927	4,3
Déc. 2013	688	39	6,0	24 186	1 710	7,6
Déc. 2014	727	39	5,7	25 478	1 292	5,3
Déc. 2015	793	66	9,1	27 740	2 262	8,9

Répartition des allocataires du RSA par catégorie au 31 décembre 2015



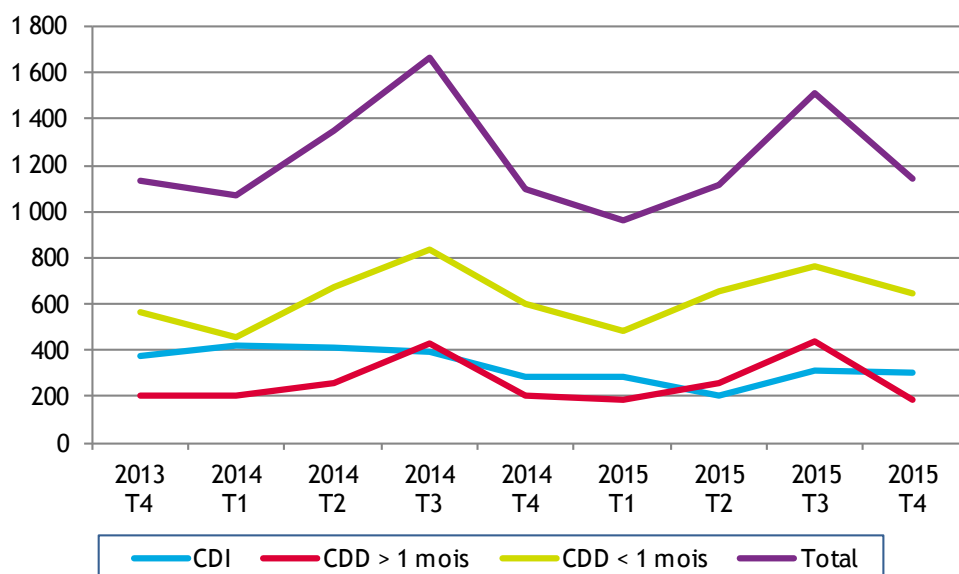
/// INTENTIONS D'EMBAUCHE, HORS INTÉRIM, PAR TYPE DE CONTRAT

Source : Urssaf-Acoss

Au 4^{ème} trimestre 2015, dans le canton d'Altkirch, 1 140 intentions d'embauche ont été enregistrées :

- ▶ 648 contrats à durée déterminée courts, de moins de 30 jours
- ▶ 186 contrats à durée déterminée longs, d'au moins 30 jours
- ▶ 306 contrats à durée indéterminée.

ÉVOLUTION DU NOMBRE D'INTENTIONS D'EMBAUCHE DANS LE CANTON D'ALTKIRCH



LA RÉPARTITION DES INTENTIONS D'EMBAUCHE PAR TYPE DE CONTRAT

		Canton d'Altkirch	Alsace	Grand Est	France
CDI	2013 T4	32,7%	16,5%	14,8%	13,4%
	2015 T4	26,8%	15,5%	14,3%	13,2%
CDD > 1 mois	2013 T4	17,9%	18,1%	18,1%	15,3%
	2015 T4	16,3%	17,3%	17,6%	14,7%
CDD < 1 mois	2013 T4	49,4%	65,5%	67,1%	71,2%
	2015 T4	56,8%	67,2%	68,1%	72,1%

3. ÉTABLISSEMENTS ET EFFECTIFS

Source : Urssaf-Acoss

Pour les données de l'Urssaf-Acoss, le champ d'observation de l'emploi couvre l'ensemble des établissements du secteur concurrentiel. Sont donc exclus les administrations publiques, l'éducation et la santé non marchandes, ainsi que l'emploi par les ménages de salariés à domicile. Les données sont brutes au 31 décembre ; elles sont susceptibles d'être révisées.

/// ... PAR SECTEUR D'ACTIVITÉ DANS LE CANTON D'ALTKIRCH

Libellé activité économique A17	Nombre d'établissements				Effectifs			
	2015	2014	Evolution annuelle		2015	2014	Evolution annuelle	
			brute	en %			brute	en %
INDUSTRIE	99	103	-4	-3,9	1 167	1 255	-88	-7,0
Agriculture, sylviculture et pêche	1	2	-1	-50,0	2	2	0	0,0
Fab. aliments, boiss. & prdts base tabac	22	23	-1	-4,3	156	147	9	6,1
Cokéfaction et raffinage	0	0	0		0	0	0	
Fab. éq. élec., électr., inf. & machines	3	5	-2	-40,0	44	139	-95	-68,3
Fabrication de matériels de transport	1	1	0	0,0	12	14	-2	-14,3
Fabrication autres produits industriels	58	57	1	1,8	886	878	8	0,9
Extr., énerg., eau, gestn déch. & dépol.	14	15	-1	-6,7	67	75	-8	-10,7
CONSTRUCTION	139	136	3	2,2	812	804	8	1,0
TERTIAIRE	683	695	-12	-1,7	4 532	4 503	29	0,6
Commerce, répar. automobile & motorcycle	227	229	-2	-0,9	1 498	1 449	49	3,4
Transports et entreposage	16	16	0	0,0	384	423	-39	-9,2
Hébergement et restauration	81	81	0	0,0	464	408	56	13,7
Information et communication	12	11	1	9,1	48	49	-1	-2,0
Activités financières et d'assurance	46	49	-3	-6,1	181	196	-15	-7,7
Activités immobilières	16	18	-2	-11,1	18	19	-1	-5,3
Act. scient. & tech., svces adm. & soutien	105	109	-4	-3,7	558	569	-11	-1,9
Admin. pub., enseign., santé & act. soc.	108	109	-1	-0,9	1 188	1 186	2	0,2
Autres activités de services	72	73	-1	-1,4	193	204	-11	-5,4
Inconnu	1	1	0	0	7	5	2	40
TOTAL	922	935	-13	-1,4	6 518	6 567	-49	-0,7

/// ... DE 2008 À 2015

Année	Canton d'Altkirch						Alsace			
	Etablissements			Effectifs			Etablissements		Effectifs	
	Nombre	Variation annuelle		Nombre	Variation annuelle		Nombre	Var. ann. (en %)	Nombre	Var. ann. (en %)
brute		en %	brute		en %					
2008	950			6 803			49 918		552 802	
2009	950	0	0,0	6 566	-237	-3,5	50 022	0,2	537 369	-2,8
2010	962	12	1,3	6 528	-38	-0,6	50 493	0,9	542 058	0,9
2011	960	-2	-0,2	6 721	193	3,0	51 004	1,0	545 805	0,7
2012	970	10	1,0	6 642	-79	-1,2	51 014	0,0	539 687	-1,1
2013	945	-25	-2,6	6 713	71	1,1	51 059	0,1	537 344	-0,4
2014	935	-10	-1,1	6 567	-146	-2,2	50 991	-0,1	534 282	-0,6
2015	922	-13	-1,4	6 518	-49	-0,7	50 933	-0,1	534 972	0,1
Evol. 2008 à 2015		-28	-2,9		-285	-4,2		2,0		-3,2

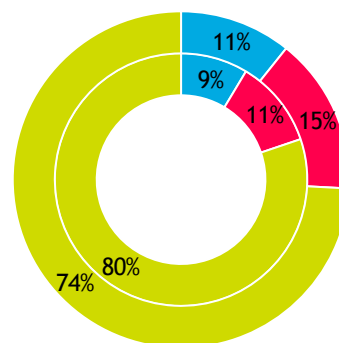
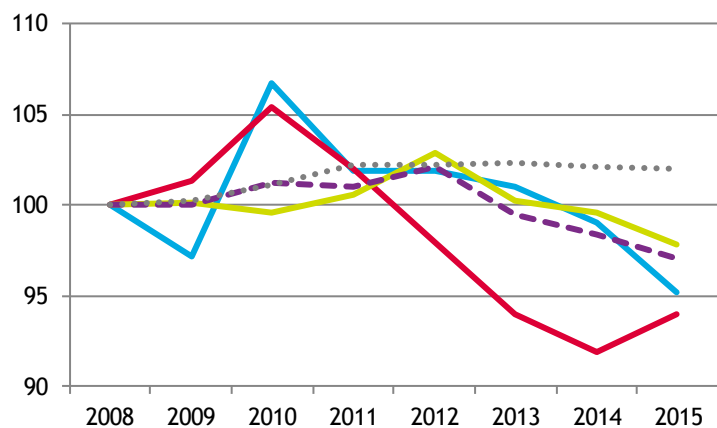
/// ... PAR GRANDS SECTEURS D'ACTIVITÉ

ÉVOLUTION, base 100 fin 2008

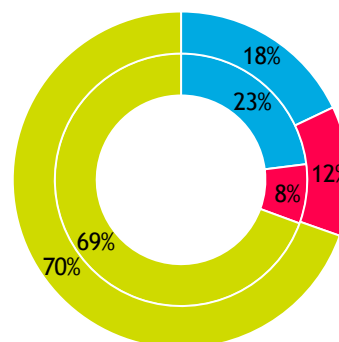
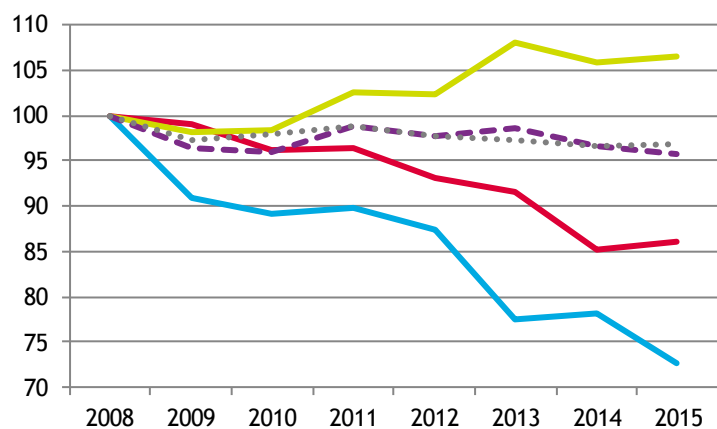
RÉPARTITION FIN 2015

ÉTABLISSEMENTS

Intérieur = Alsace ; extérieur = canton



EFFECTIFS



— Industrie — Construction — Tertiaire
- - - Total Canton Total Alsace

■ Industrie ■ Construction ■ Tertiaire

4. ARTISANAT

Source : CMA 2015 / INSEE - nombre d'emplois 2012[#]

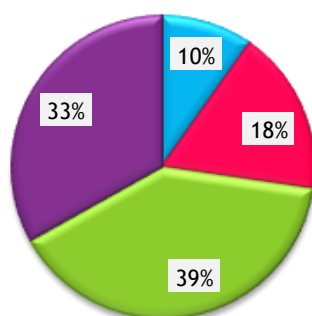
/// ENTREPRISES / ÉTABLISSEMENTS ET ACTIFS[#]

Secteur d'activité	Actifs [#]	Entreprises/établissements			
		nombre au 01.01.16	Immatriculations en 2015	Radiations en 2015	solde 2015
Alimentation	710	77	10	9	1
Production	578	139	11	12	-1
Bâtiment	1 207	313	21	35	-14
Services	1 066	262	30	20	10
TOTAUX :					
Canton d'Altkirch	3 561	791	72	76	-4
Ensemble de l'Alsace	157 384	33 092	3 389	2 704	685

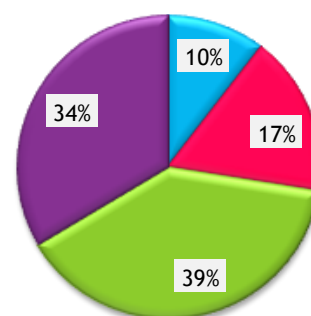
/// RÉPARTITION PAR SECTEUR D'ACTIVITÉ

ENTREPRISES / ÉTABLISSEMENTS

Canton d'Altkirch

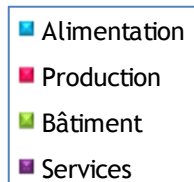
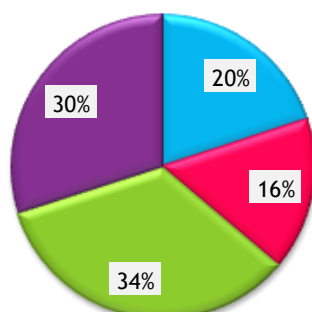


L'Alsace

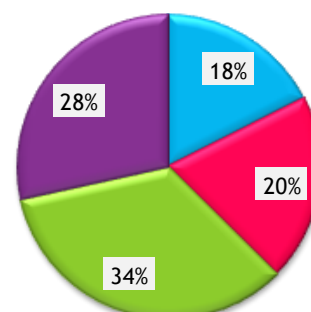


ACTIFS[#]

Canton d'Altkirch



L'Alsace



* * *