

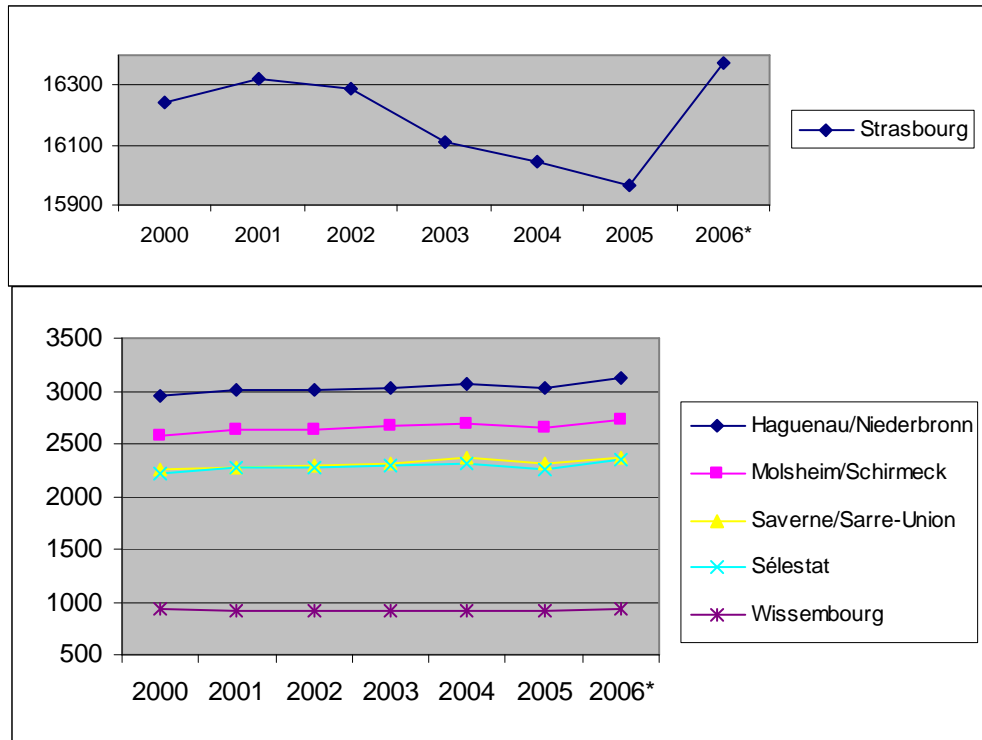
Le Bas-Rhin



Nota bene :

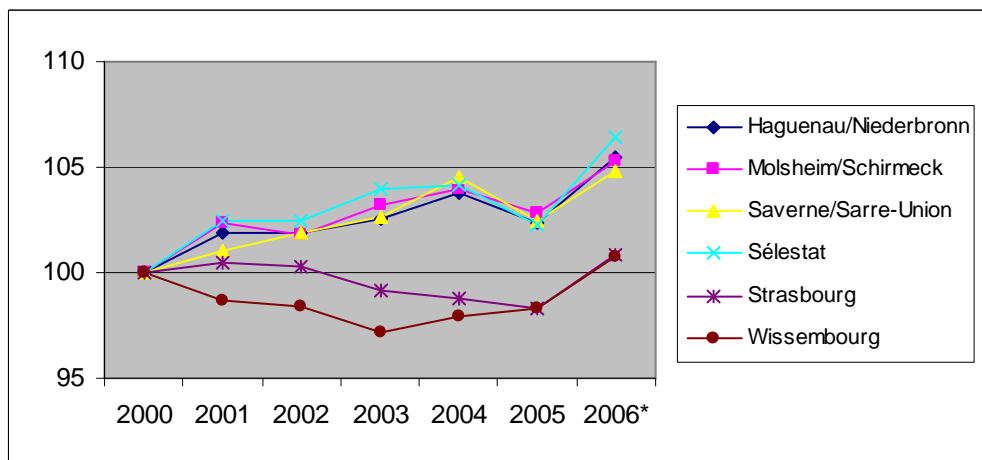
- Le champ UNEDIC d'observation de l'emploi salarié comprend les salariés de tous les établissements du secteur privé industriel et commercial employant au moins une personne sous contrat de travail.
- Les demandeurs d'emploi en fin de mois (DEFM) catégories 1 (immédiatement disponibles) et 6 (non immédiatement disponibles) recherchent un emploi à temps plein et à durée indéterminée ; les catégories 2 et 3 sont immédiatement disponibles et recherchent respectivement un emploi à temps partiel ou un poste en CDD/intérim.

Evolution du nombre d'établissements par zone d'emploi (en valeurs absolues)



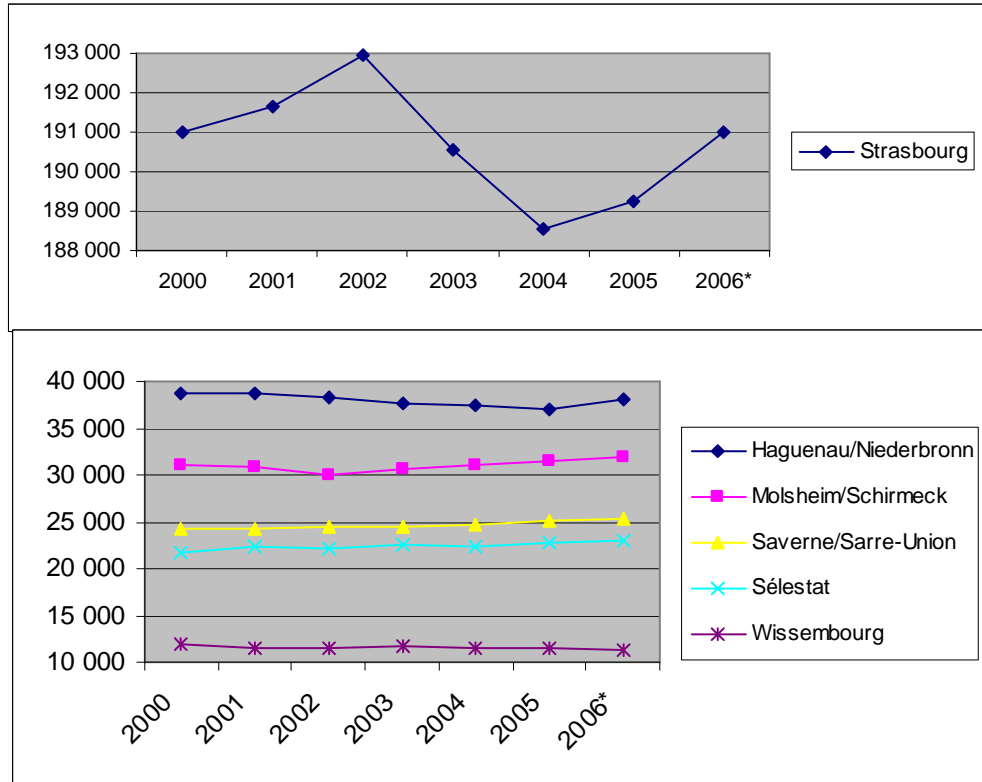
Source : UNEDIC – mise à jour août 2007 – données définitives 2000 à 2005, provisoires 2006

Evolution du nombre d'établissements par zone d'emploi (indice 100 en 2000)



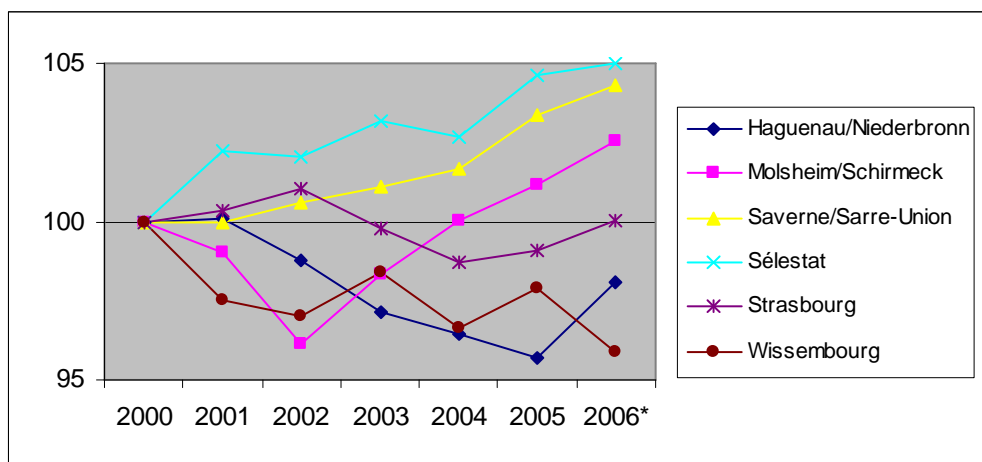
Source : UNEDIC – mise à jour août 2007 – données définitives 2000 à 2005, provisoires 2006

Evolution des effectifs par zone d'emploi (en valeurs absolues)



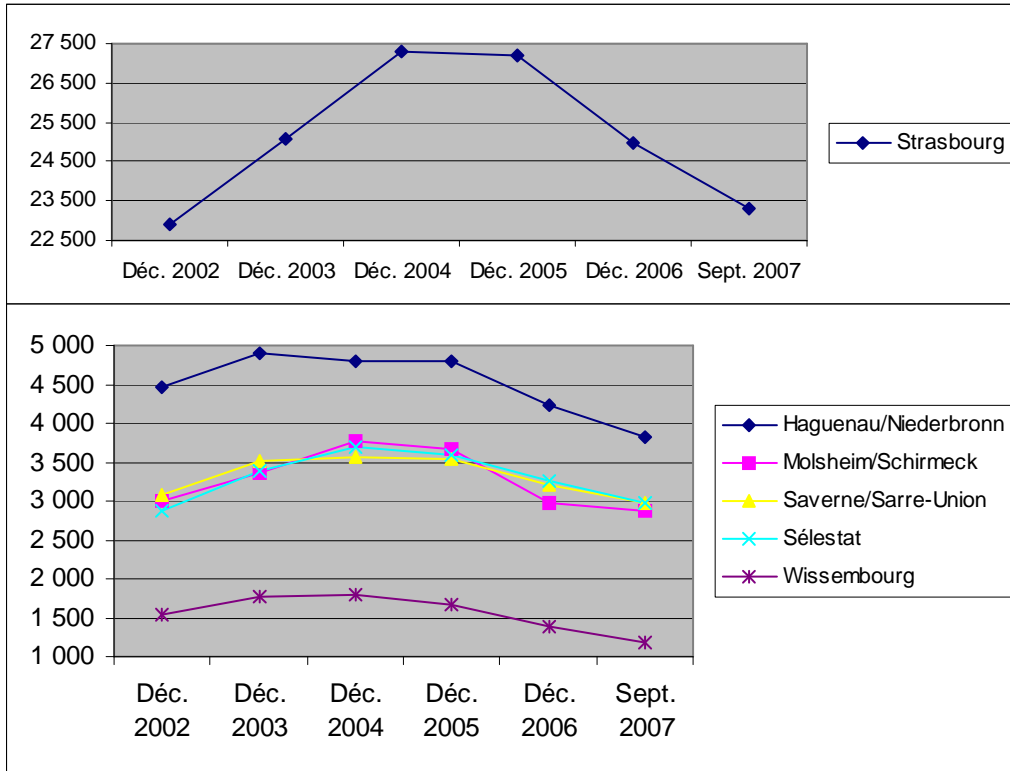
Source : UNEDIC – mise à jour août 2007 – données définitives 2000 à 2005, provisoires 2006

Evolution des effectifs par zone d'emploi (indice 100 en 2000)



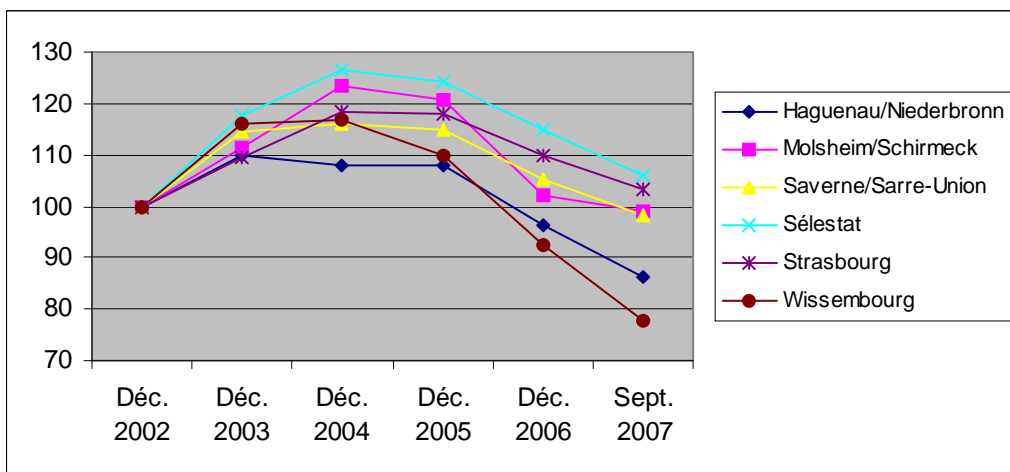
Source : UNEDIC – mise à jour août 2007 – données définitives 2000 à 2005, provisoires 2006

Evolution des demandeurs d'emploi en fin de mois, catégories 1 et 6, par zone d'emploi (en valeurs absolues)



Source : DRTEFP

Evolution des demandeurs d'emploi en fin de mois, catégories 1 et 6, par zone d'emploi (indice 100 en décembre 2002)



Source : DRTEFP