

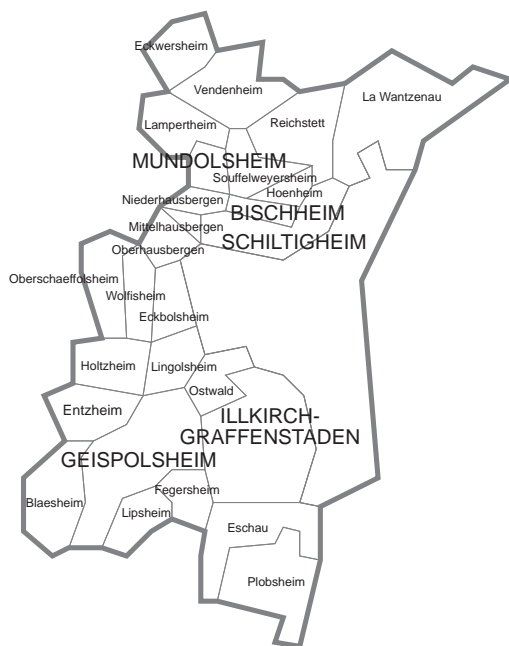
# Le territoire de Strasbourg

---



- La Communauté Urbaine de Strasbourg regroupant 28 communes

# Communauté Urbaine de Strasbourg



## **En bref:**

- au total, 14 487 établissements et 168 704 emplois au 31.12.2006
- 20 736 demandeurs d'emploi, catégories 1, 2 et 3, hors activité réduite, au 31.12.2006
- un potentiel fiscal de 878 € par habitant DGF en 2006

Sources : DARES, DGCL, INSEE, UNEDIC

## I) Etablissements et effectifs

Le champ UNEDIC d'observation de l'emploi salarié comprend les salariés de tous les établissements du secteur privé industriel et commercial employant au moins une personne sous contrat de travail.

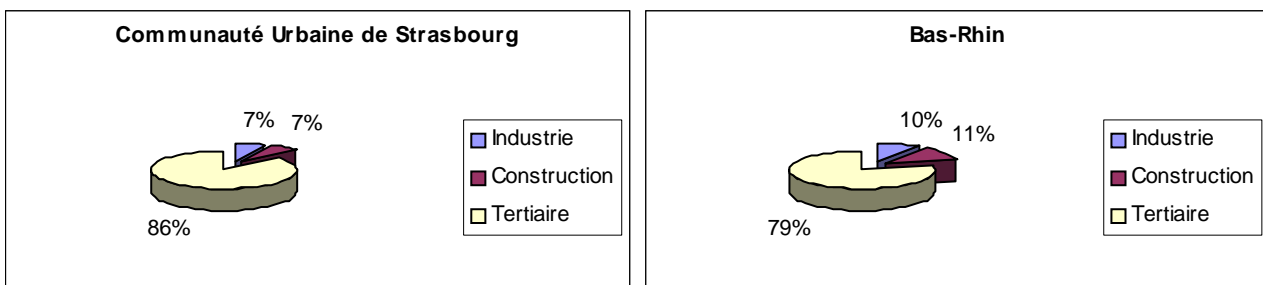
### 1) Etablissements et effectifs par secteur d'activité

Libellé NES 16	Ets 2006	Effectif 2006			Eff. 2000	Evolution eff. 2000 à 2006 (brute)
		H	F	Total		
<b>INDUSTRIE</b>	<b>945</b>	<b>17 273</b>	<b>7 462</b>	<b>24 735</b>	<b>30 083</b>	<b>-5348</b>
Agriculture, sylviculture et pêche	7	77	15	92	56	36
Industries agricoles et alimentaires	311	3 350	2 374	5 724	5 745	-21
Industries des biens de consommation	215	3 438	2 324	5 762	6 785	-1023
Industrie automobile	10	1 905	346	2 251	2 624	-373
Industries de biens d'équipement	198	4 204	1 008	5 212	6 553	-1341
Industries des biens intermédiaires	191	3 738	1 278	5 016	7 556	-2540
Energie	13	561	117	678	764	-86
<b>CONSTRUCTION</b>	<b>1 041</b>	<b>8 746</b>	<b>1 030</b>	<b>9 776</b>	<b>10 304</b>	<b>-528</b>
<b>TERTIAIRE</b>	<b>12 501</b>	<b>62 784</b>	<b>71 409</b>	<b>134 193</b>	<b>128 038</b>	<b>6155</b>
Commerce	3 306	16 546	15 322	31 868	33 446	-1578
Transports	402	6 426	2 395	8 821	8 560	261
Activités financières	559	4 675	5 998	10 673	10 431	242
Activités immobilières	1 742	1 793	2 325	4 118	3 984	134
Services aux entreprises	2 315	20 675	17 601	38 276	34 608	3668
Services aux particuliers	2 075	6 557	7 553	14 110	13 346	764
Education, santé, action sociale	1 547	4 246	15 664	19 910	18 020	1890
Administration	552	1 864	4 548	6 412	5 631	781
Activité inconnue	3	2	3	5	12	-7
<b>TOTAL</b>	<b>14 487</b>	<b>88 803</b>	<b>79 901</b>	<b>168 704</b>	<b>168 425</b>	<b>279</b>

Source : UNEDIC - mise à jour août 2007

Données définitives pour 2000, provisoires pour 2006

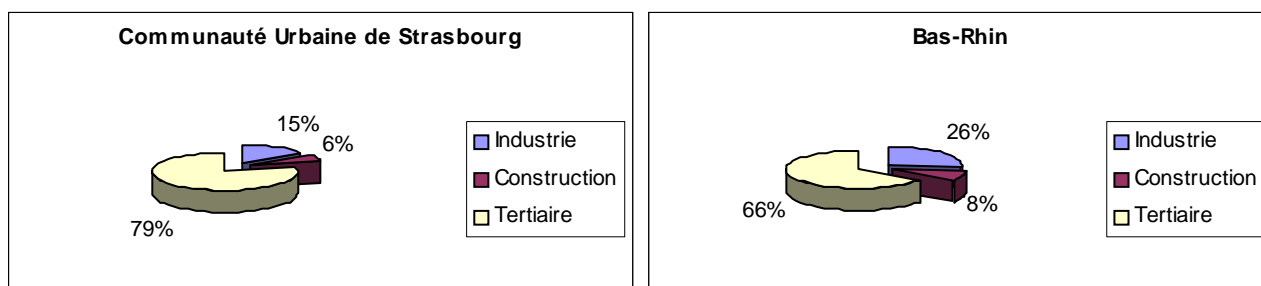
### 2) Répartition des établissements par grands secteurs



Source : UNEDIC – mise à jour août 2007 – données provisoires 2006

A titre de comparaison, la répartition des établissements en 2000 dans le territoire de la Communauté Urbaine de Strasbourg : Industrie, 8 % (1 110 établissements) – Construction, 7 % (973 établissements) – Tertiaire, 85 % (12 344 établissements).

### 3) Répartition des effectifs par grands secteurs



Source : UNEDIC – mise à jour août 2007 – données provisoires 2006

A titre de comparaison, la répartition des effectifs en 2000 dans le territoire de la Communauté Urbaine de Strasbourg : Industrie, 18 % (30 083 emplois) – Construction, 6 % (10 304 emplois) – Tertiaire, 76 % (128 038 emplois).

### 4) Evolution des établissements et des effectifs de 2000 à 2006

	Années	ETABLISSEMENTS			EFFECTIFS		
		Nombre	Variation		Nombre	Variation	
			brute	%		brute	%
Communauté Urbaine de Strasbourg	2000	14 427			168 425		
	2006*	14 487			168 704		
	<b>Evol. 00/06</b>		<b>60</b>	<b>0,4</b>		<b>279</b>	<b>0,2</b>
Bas-Rhin	2000	27 173			318 766		
	2006*	27 866			320 444		
	<b>Evol. 00/06</b>		<b>693</b>	<b>2,6</b>		<b>1 678</b>	<b>0,5</b>

Source : UNEDIC - mise à jour août 2007

\* Données provisoires

## II) Le marché du travail

Les demandeurs d'emploi en fin de mois (DEFM) catégories 1, 2 et 3, hors activité réduite, sont les personnes inscrites à l'ANPE, immédiatement disponibles et à la recherche d'un emploi :

- soit à durée indéterminée à temps plein (catégorie 1) ou à temps partiel (catégorie 2),
- soit à durée limitée : CDD, mission d'intérim, vacation (catégorie 3)

et qui n'ont pas exercé une activité réduite de plus de 78 heures.

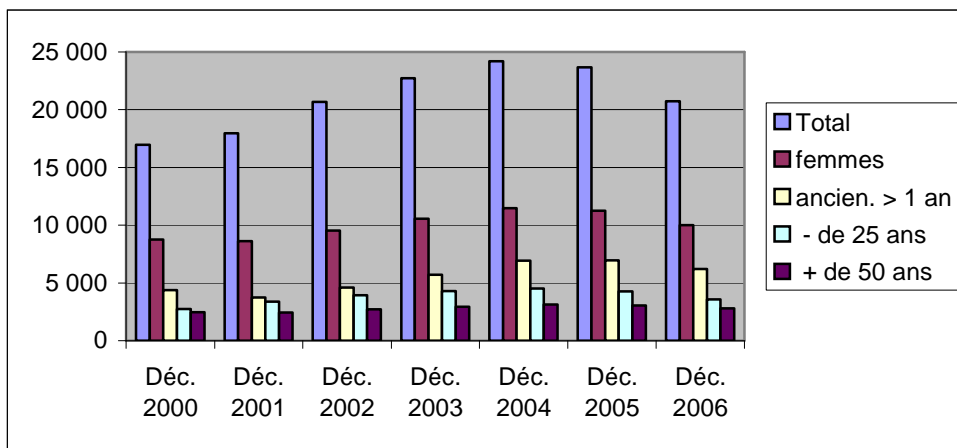
La somme des catégories 1, 2 et 3, hors activité réduite est ce qui correspond le mieux au concept de chômage au sens du Bureau International du Travail (BIT).

N.B. : les valeurs dans le tableau ci-après sont à titre indicatif. Dans le respect du secret statistique, les valeurs de 1 à 4 ne figurent pas dans les documents d'origine.

1) Nombre de DEFM catégories 1, 2 et 3, hors activité réduite

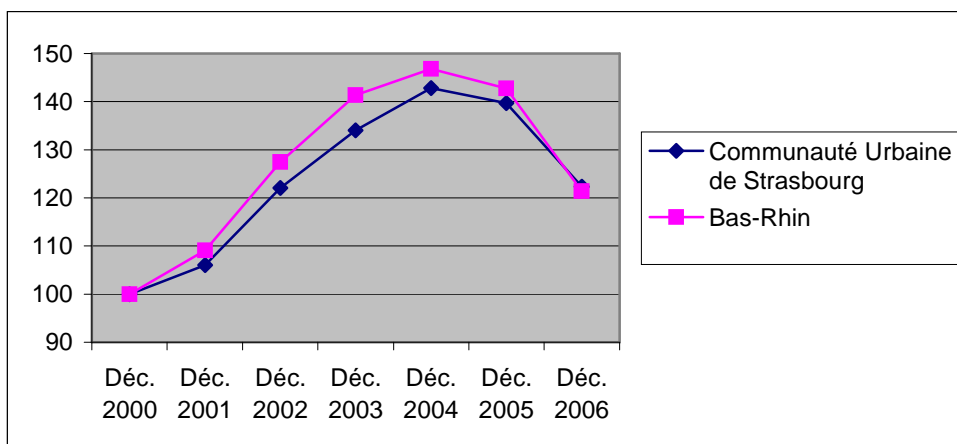
	Total	Variation		dont			
		brute	en %	- de 25 ans	+ de 50 ans	femmes	ancien. > 1 an
Déc. 2000	16 949			2 741	2 464	8 745	4 372
Déc. 2001	17 971	1 022	6	3 388	2 447	8 617	3 749
Déc. 2002	20 688	2 717	15	3 935	2 712	9 540	4 606
Déc. 2003	22 715	2 027	10	4 303	2 926	10 566	5 715
Déc. 2004	24 207	1 492	7	4 510	3 142	11 476	6 937
Déc. 2005	23 672	-535	-2	4 274	3 035	11 243	6 943
Déc. 2006	20 736	-2 936	-12	3 566	2 805	9 999	6 202

Sources : DARES, INSEE



Sources : DARES, INSEE

2) Evolution du nombre total de DEFM catégories 1, 2 et 3, hors activité réduite



Sources : DARES, INSEE – Indice 100 au 31 décembre 2000

### III) Le potentiel fiscal

Le **potentiel fiscal** traduit la richesse fiscale potentielle sur la base de la taxe d'habitation, la taxe foncière sur le bâti, la taxe foncière sur le non bâti et la taxe professionnelle.

La **population dite DGF** (Dotation globale de fonctionnement) au sens de la Direction Générale des Collectivités Locales (DGCL) est la population totale + un habitant par résidence secondaire + le cas échéant, un habitant par place de caravane située sur une aire d'accueil des gens du voyage.

Commune	Pop DGF 2006	Potentiel fiscal (année 2006)	Potentiel fiscal/habitant (année 2006)	Potentiel fiscal/habitant (année 2005)	Evol. 2005 à 2006 (%)
BISCHHEIM	17 042	10 254 062	602	584	3,08
BLAESHEIM	1 384	593 678	429	385	11,43
ECKBOLSHEIM	5 980	6 251 089	1 045	1 017	2,75
ECKWERSHEIM	1 286	557 988	434	416	4,33
ENTZHEIM	1 876	3 081 732	1 643	1 587	3,53
ESCHAU	4 446	2 944 691	662	637	3,92
FEGERSHEIM	4 570	8 283 107	1 812	1 699	6,65
GEISPOLSHHEIM	7 086	8 967 417	1 266	1 235	2,51
HOENHEIM	10 792	6 574 129	609	587	3,75
HOLTZHEIM	2 771	2 163 719	781	743	5,11
ILLKIRCH-GRAFFENSTADEN	25 355	28 156 903	1 111	1 077	3,16
LA WANTZENAU	5 523	6 663 315	1 206	1 165	3,52
LAMPERTHEIM	2 996	2 436 438	813	773	5,17
LINGOLSHEIM	17 018	10 478 043	616	595	3,53
LIPSHEIM	2 288	1 963 517	858	835	2,75
MITTELHAUSBERGEN	1 715	1 035 399	604	570	5,96
MUNDOLSHEIM	5 329	6 404 069	1 202	1 172	2,56
NIEDERHAUSBERGEN	1 390	829 937	597	580	2,93
OBERHAUSBERGEN	4 569	5 413 973	1 185	1 160	2,16
OBERSCHAEFFOLSHEIM	2 104	928 836	441	410	7,56
OSTWALD	10 875	7 731 051	711	691	2,89
PLOBSHEIM	3 656	1 486 172	407	391	4,09
REICHSTETT	4 903	6 478 721	1 321	1 288	2,56
SCHILTIGHEIM	31 172	27 448 605	881	856	2,92
SOUFFELWEYERSHEIM	6 072	5 581 273	919	892	3,03
STRASBOURG	269 694	231 489 818	858	835	2,75
VENDENHEIM	5 638	8 516 345	1 511	1 477	2,30
WOLFISHEIM	3 869	2 593 716	670	641	4,52

<b>Communauté Urbaine de Strasbourg</b>	<b>461 399</b>	<b>405 307 743</b>	<b>878</b>
---	----------------	--------------------	------------

Ensemble du Bas-Rhin	1 066 764	799 418 695	749
----------------------	-----------	-------------	-----

Source : DGCL