

Les projets de recrutement en 2008 dans le Bas-Rhin

L'enquête sur les Besoins en Main d'Œuvre, dite BMO :

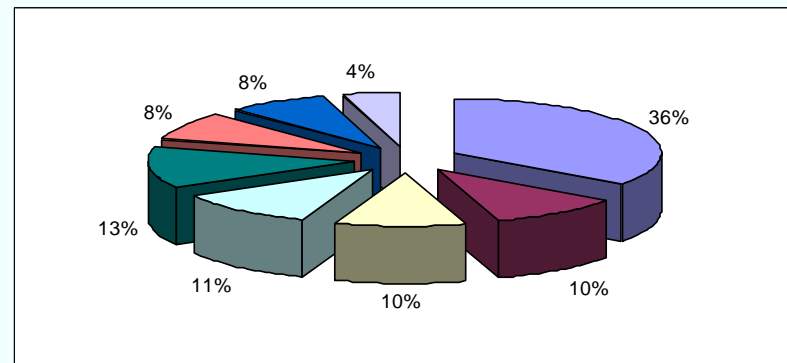
- une initiative de l'**Unédic**, réalisée avec les **Assédic** et le concours du **Crédoc**
- menée en fin d'année pour recenser les **projets de recrutement** pour l'année à venir
- basée sur un échantillon d'entreprises de 2002 à 2004, mais **de manière exhaustive depuis 2005**, un questionnaire étant adressé à l'ensemble des 1 500 000 établissements affiliés à l'assurance chômage
- une liste de **101 métiers** définis à partir du Répertoire Opérationnel des Métiers et des Emplois, regroupés en **8 grandes catégories**.

La répartition des projets de recrutement par grand secteur en France et en Alsace

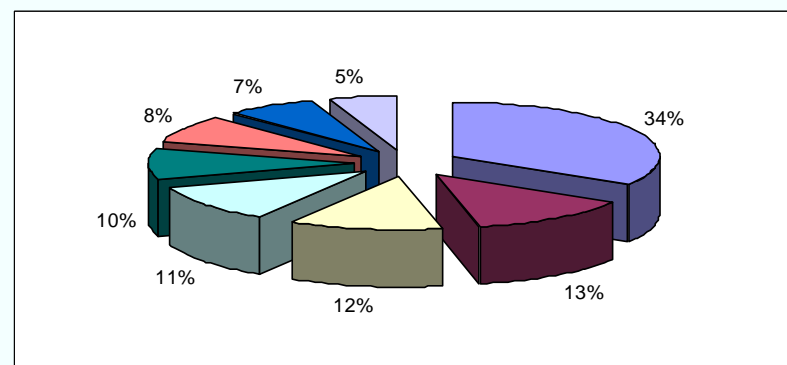
	en France	en Alsace	
	nombre de projets de recrutement	nombre de projets de recrutement	% de difficulté
Vente, tourisme et services	455 276	11 087	45,6
Ouvriers de l'industrie	133 043	4 132	47,8
Social et médico-social	132 320	3 913	39,7
Ouvriers du BTP	145 796	3 656	76,2
Encadrement	162 875	3 147	51,2
Autres métiers	106 948	2 589	52,9
Fonctions administratives	105 437	2 358	32,3
Techniciens	56 448	1 727	59,6

- Vente, tourisme et services
- Ouvriers de l'industrie
- Social et médico-social
- Ouvriers du BTP
- Encadrement
- Autres métiers
- Fonctions administratives
- Techniciens

En France



En Alsace



Les 15 métiers avec le plus grand nombre de projets de recrutement en Alsace

Libellé du métier	Nombre de projets	Difficulté de recrutement (en %)	Emplois saisonniers (en %)
Employés et agents de maîtrise de l'hôtellerie (serveurs, maîtres d'hôtel, etc.)	2 199	57,4	37,9
Agents d'entretien	2 069	15,5	31,6
Animateurs socioculturels, de sport et de loisirs	1 840	20,2	82,0
Représentants, VRP	1 481	70,1	1,2
Autres ouvriers non qualifiés de l'industrie	958	9,7	10,1
Employés de maison et assistantes maternelles (y.c. aides à domicile)	936	48,8	3,4
Cuisiniers	927	72,7	26,5
Cadres commerciaux et technico-commerciaux	892	45,5	0,5
Secrétaires, assistantes	796	26,9	4,9
Caissiers, employés de libre-service	695	8,3	22,1
Conducteurs routiers et grands routiers	679	56,5	5,6
Maçons qualifiés	662	70,4	2,0
Vendeurs autres qu'en alimentation et équipement de la personne	604	64,4	6,0
Aides-soignants	574	52,1	7,8
Ouvriers qualifiés de la mécanique (soudeurs, monteurs, mécaniciens, ajusteurs, etc.)	519	72,2	2,3

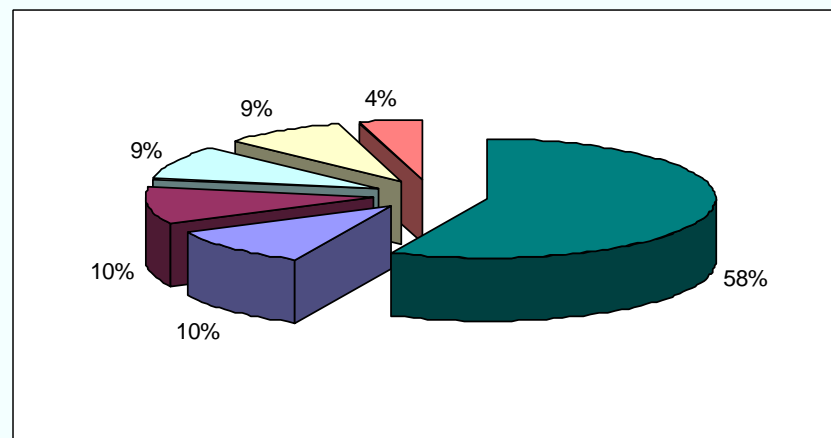
Les 15 métiers rencontrant le plus de difficulté de recrutement en Alsace

Libellé du métier	Nombre de projets	Difficulté de recrutement (en %)	Emplois saisonniers (en %)
Autres ouvriers qualifiés travaillant par formage de métal (forgerons, tuyauteurs, etc.)	89	100,0	4,1
Ouvriers non qualifiés travaillant par enlèvement ou formage de métal	6	100,0	-
Marins pêcheurs	14	100,0	-
Plombiers et chauffagistes qualifiés	331	89,4	-
Chaudronniers, tôliers industriels qualifiés	167	88,9	2,2
Autres ouvriers de la réparation automobile (mécaniciens réparateurs, carrossiers, etc.)	98	85,0	-
Menuisiers qualifiés du bâtiment, serruriers-poseurs	293	84,9	8,4
Ouvriers non qualifiés du textile et du cuir	18	83,6	-
Autres conducteurs de véhicules (taxi, voiture particulière, ambulance, etc.)	209	83,6	-
Plâtriers, charpentiers et autres ouvriers qualifiés du gros oeuvre du bâtiment	434	82,4	9,5
Cadres des transports et navigants de l'aviation civile	13	81,6	-
Peintres et ouvriers qualifiés des finitions du bâtiment	335	81,3	9,3
Ouvriers qualifiés des industries agroalimentaires	256	81,2	1,5
Conducteurs qualifiés d'engins de chantier du BTP	196	78,0	5,1
Professeurs et directeurs d'établissement d'enseignement privé salariés	45	77,7	42,7

Le nombre d'établissements et de projets de recrutement dans les bassins d'emploi du Bas-Rhin

Bassin d'emploi	Nombre d'établissements	Nombre de projets de recrutement	Difficultés de recrutement (en %)
Strasbourg	15 064	13 322	49,1
Haguenau	2 753	1 463	53,1
Molsheim	2 648	1 812	71,0
Sélestat *	2 505	1 458	55,1
Sarre-Union/Saverne	2 286	1 450	45,8
Wissembourg	1 152	509	47,8

Les établissements



■ Strasbourg

■ Haguenau

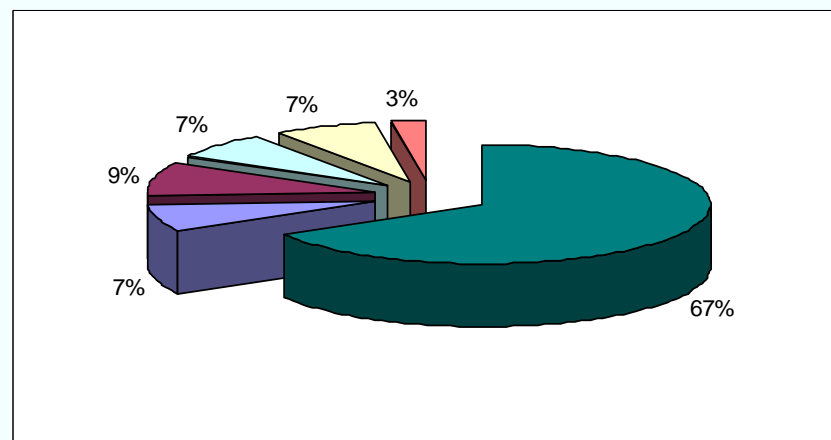
■ Molsheim

■ Sélestat *

■ Sarre-Union/Saverne

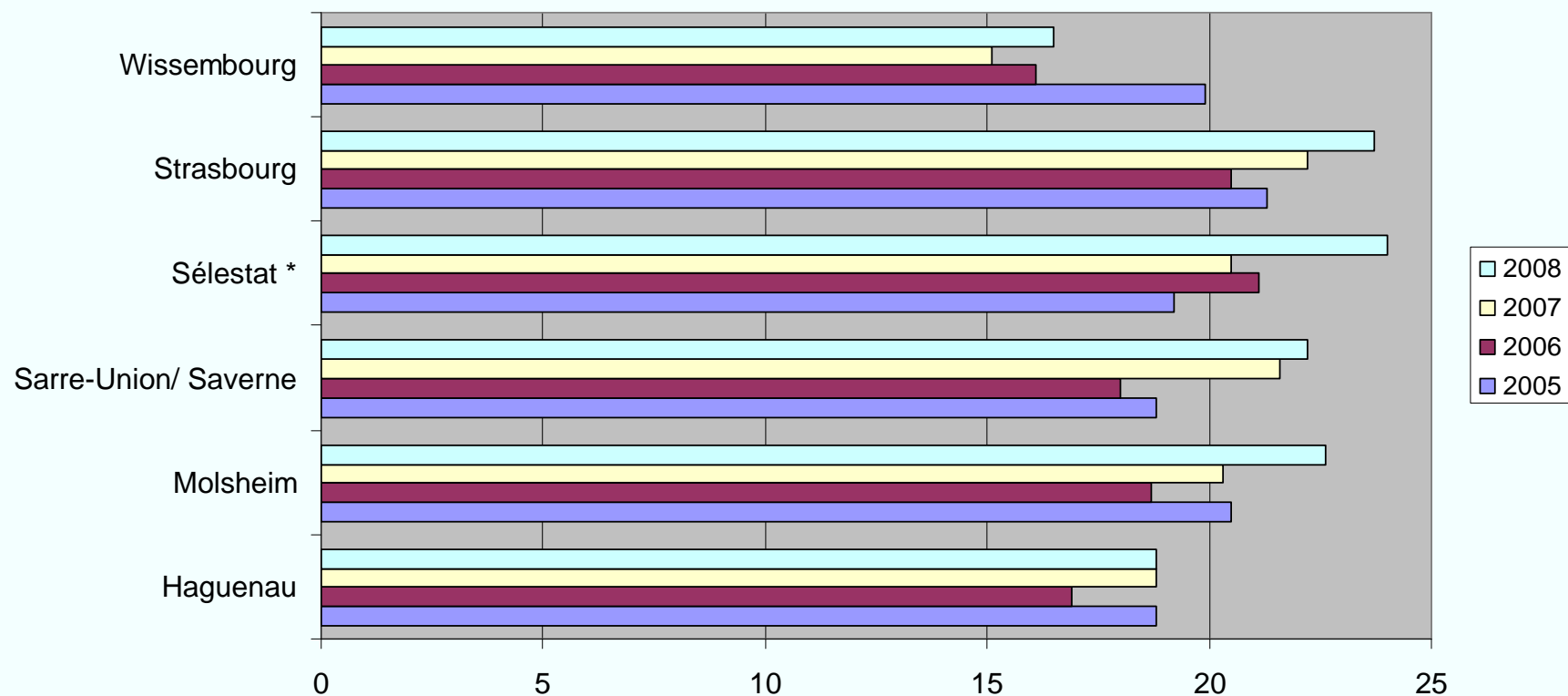
■ Wissembourg

Les projets de recrutement



* Le bassin d'emploi de Sélestat comprend le canton de Sainte-Marie-aux-Mines

Le pourcentage d'établissements recruteurs par bassin d'emploi



* Le bassin d'emploi de Sélestat comprend le canton de Sainte-Marie-aux-Mines

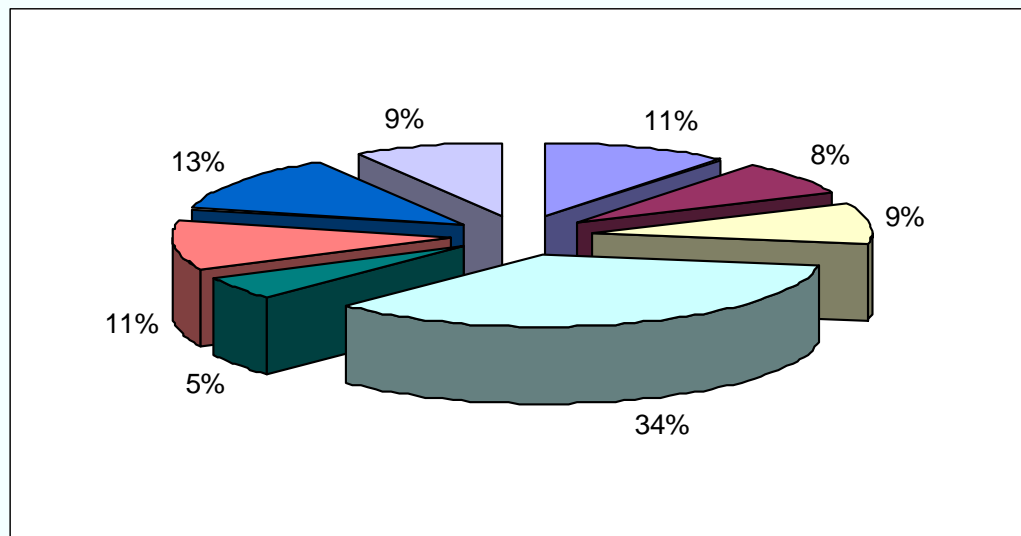
Les projets d'embauche par grand secteur et par bassin d'emploi

	Haguenau	Molsheim	Sarre-Union/ Saverne	Sélestat *	Strasbourg	Wissembourg	Bas-Rhin	Alsace
Vente, tourisme et services	585	397	352	421	5 004	191	6 915	11 087
Ouvriers de l'industrie	204	478	448	246	1 124	41	2 519	4 132
Ouvriers du BTP	232	226	268	105	1 246	73	2 140	3 656
Encadrement	107	277	76	136	1 546	23	2 112	3 147
Social et médico-social	82	117	68	242	1 350	80	1 798	3 913
Autres métiers	82	158	123	123	1 135	66	1 687	2 589
Fonctions administratives	93	48	61	88	1 207	20	1 509	2 358
Techniciens	78	113	53	96	711	15	1 044	1 727
Ensemble des métiers	1 463	1 812	1 450	1 458	13 322	509	19 724	32 608

* Le bassin d'emploi de Sélestat comprend le canton de Sainte-Marie-aux-Mines

La répartition des projets d'embauche par grand secteur dans :

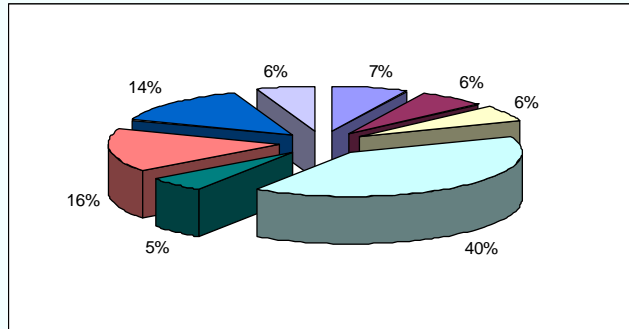
l'ensemble du Bas-Rhin



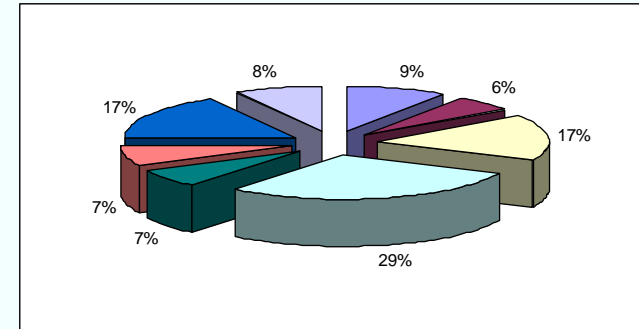
- Encadrement
- Fonctions administratives
- Social et médico-social
- Vente, tourisme et services
- Techniciens
- Ouvriers du BTP
- Ouvriers de l'industrie
- Autres métiers

les différents bassins d'emploi
.../...

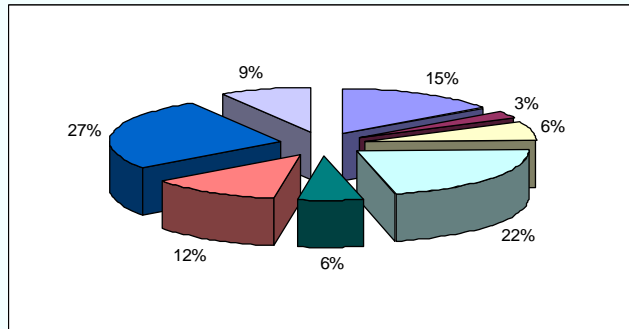
le bassin d'emploi de Haguenau



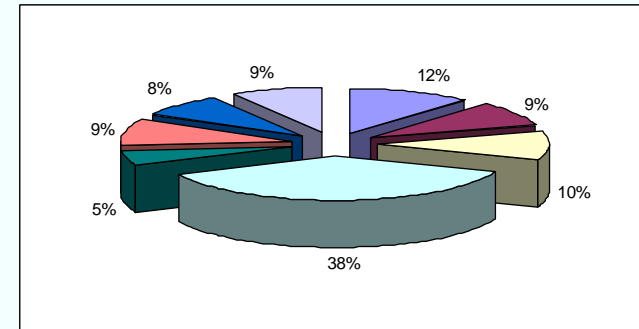
le bassin d'emploi de Sélestat *



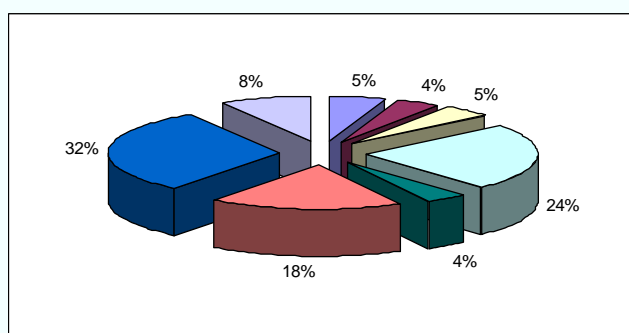
le bassin d'emploi de Molsheim



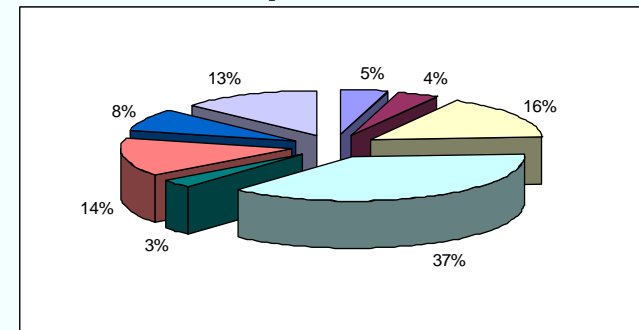
le bassin d'emploi de Strasbourg



le bassin d'emploi de Sarre-Union/ Saverne

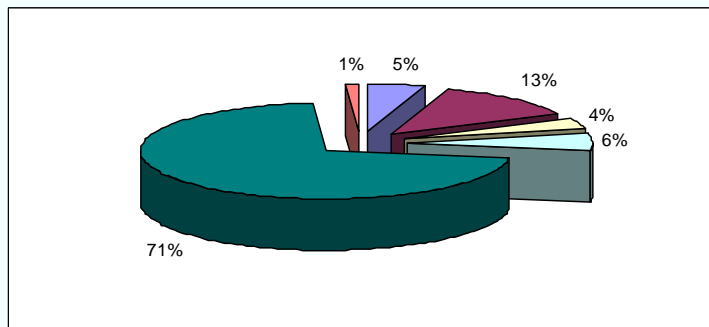


le bassin d'emploi de Wissembourg

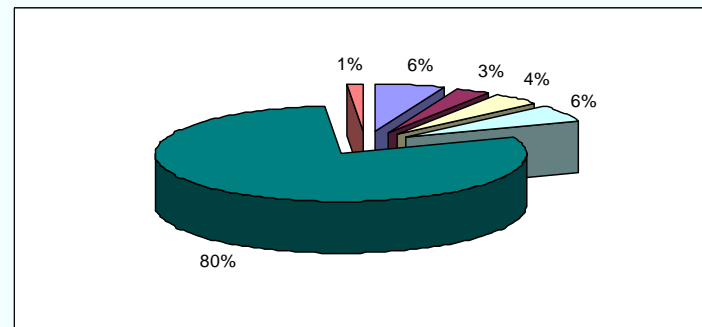


La répartition des ensembles de métier dans les différents bassins d'emploi :

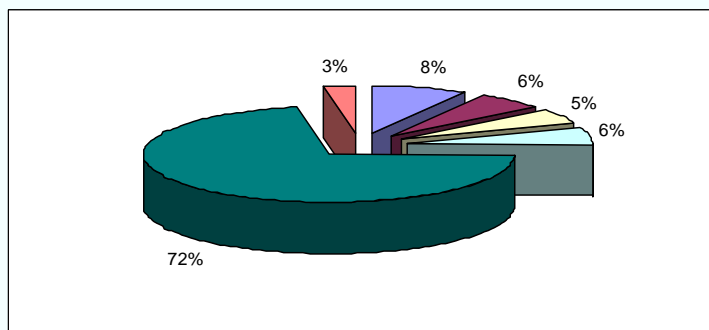
les fonctions d'encadrement



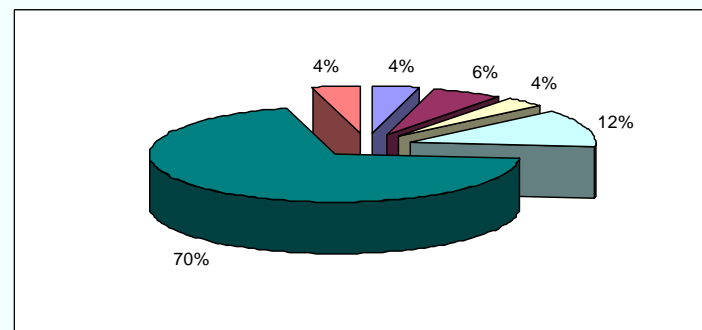
les fonctions administratives



les fonctions liées à la vente, au tourisme et aux services



les fonctions sociales et médico-sociales



■ Haguenau

■ Sarre-Union/Saverne

■ Strasbourg

■ Molsheim

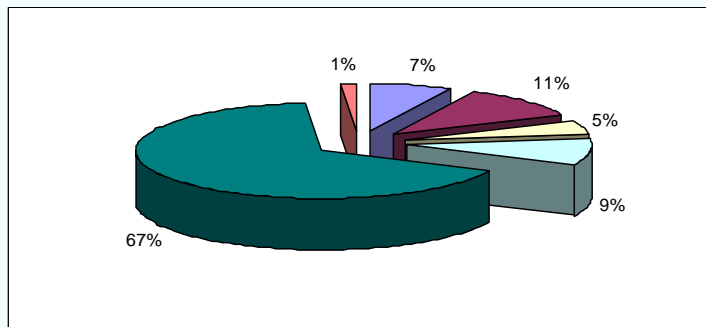
■ Sélestat

■ Wissembourg

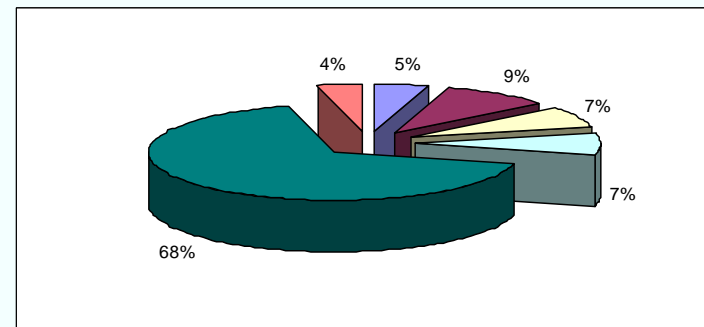
juin 2008

La répartition des ensembles de métier dans les différents bassins d'emploi :

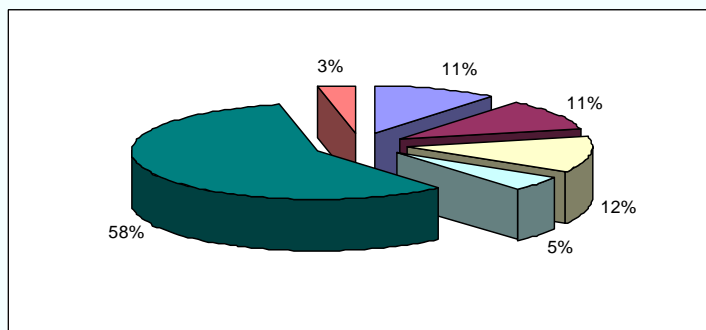
autres techniciens et employés



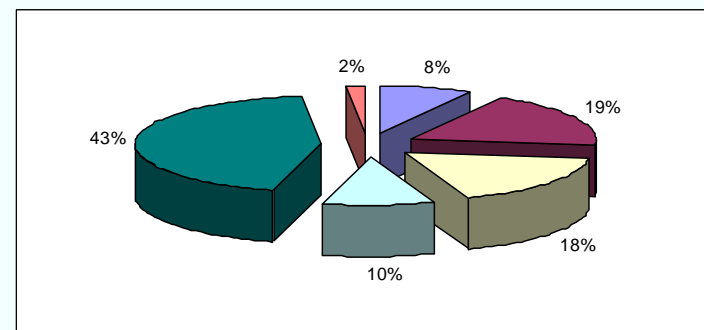
autres métiers



ouvriers de la construction et du bâtiment



ouvriers des secteurs de l'industrie



■ Haguenau

■ Sarre-Union/Saverne

■ Strasbourg

■ Molsheim

■ Sélestat

■ Wissembourg

juin 2008